



Stabicad 23.03 release

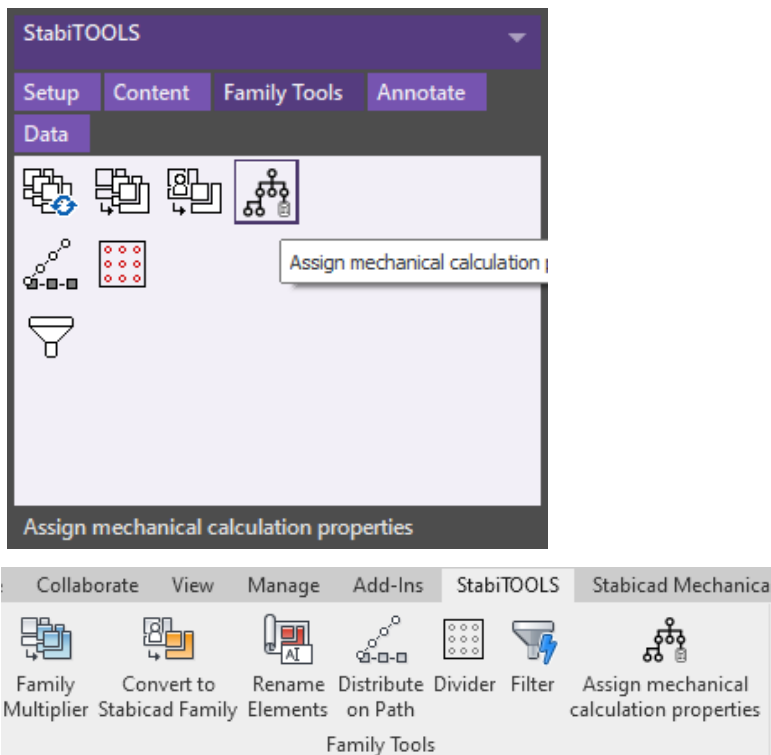
Release Notes France

Highlights of the 23.03 release

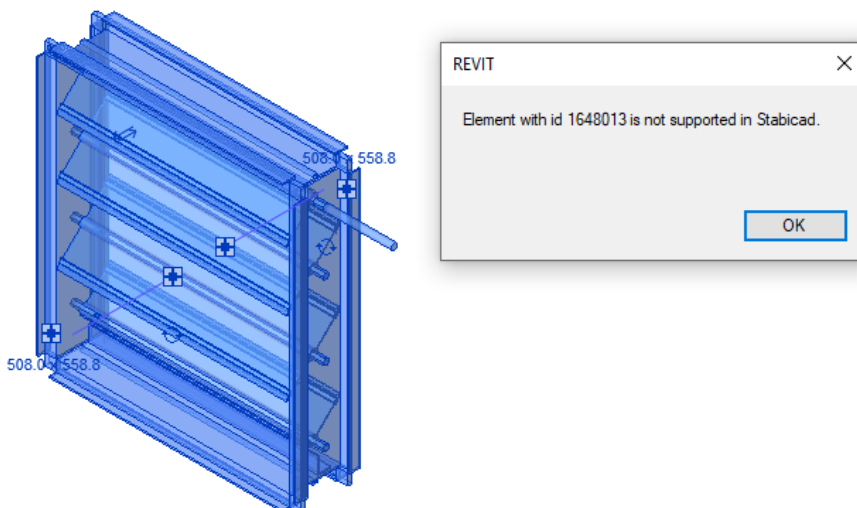
- Des paramètres Revit partagés ont été ajoutés pour les gaines qui ont un lien bidirectionnel avec les paramètres de calcul mécanique!
- Vous pouvez désormais utiliser les calculs mécaniques de Stabicad pour des familles non Stabicad!

Stabicad for Revit | CVC

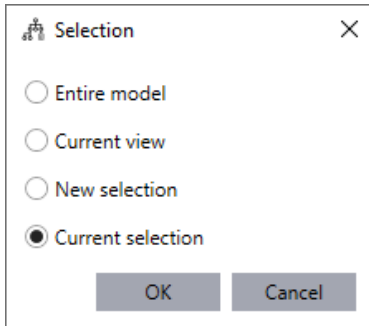
- **Vous pouvez utiliser les calculs mécaniques de Stabicad sur des familles non Stabicad!**
Une nouvelle fonctionnalité a été ajoutée : « Attribuer des propriétés de calcul mécanique ».



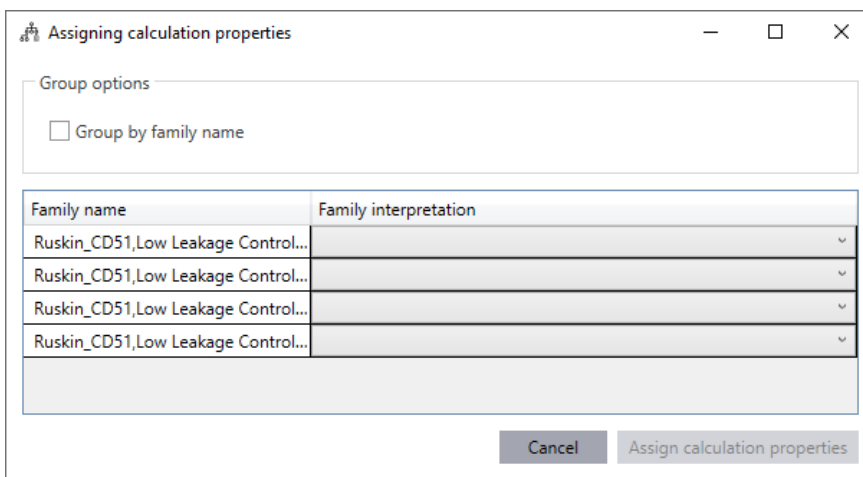
Cette fonctionnalité vous permet d'attribuer des propriétés de calcul mécanique à un élément non Stabicad. Prenons l'exemple de ce piège à sons et supposons qu'il y en ait quatre :



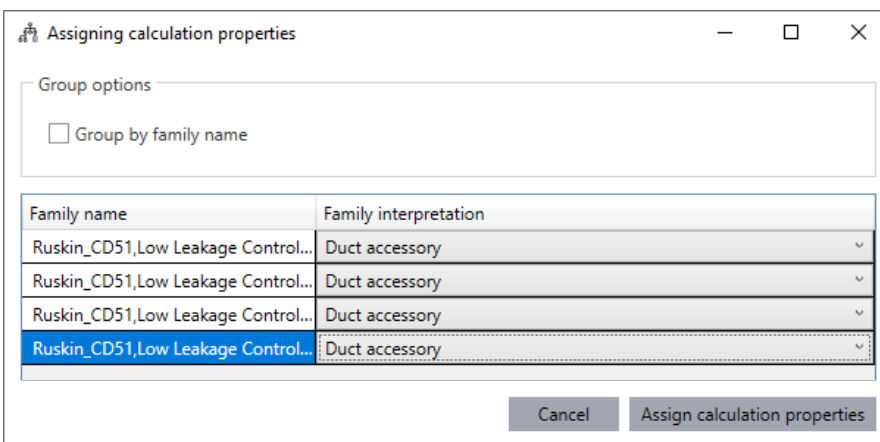
Lorsque vous exécutez cette nouvelle fonctionnalité, vous serez invité à sélectionner des éléments.



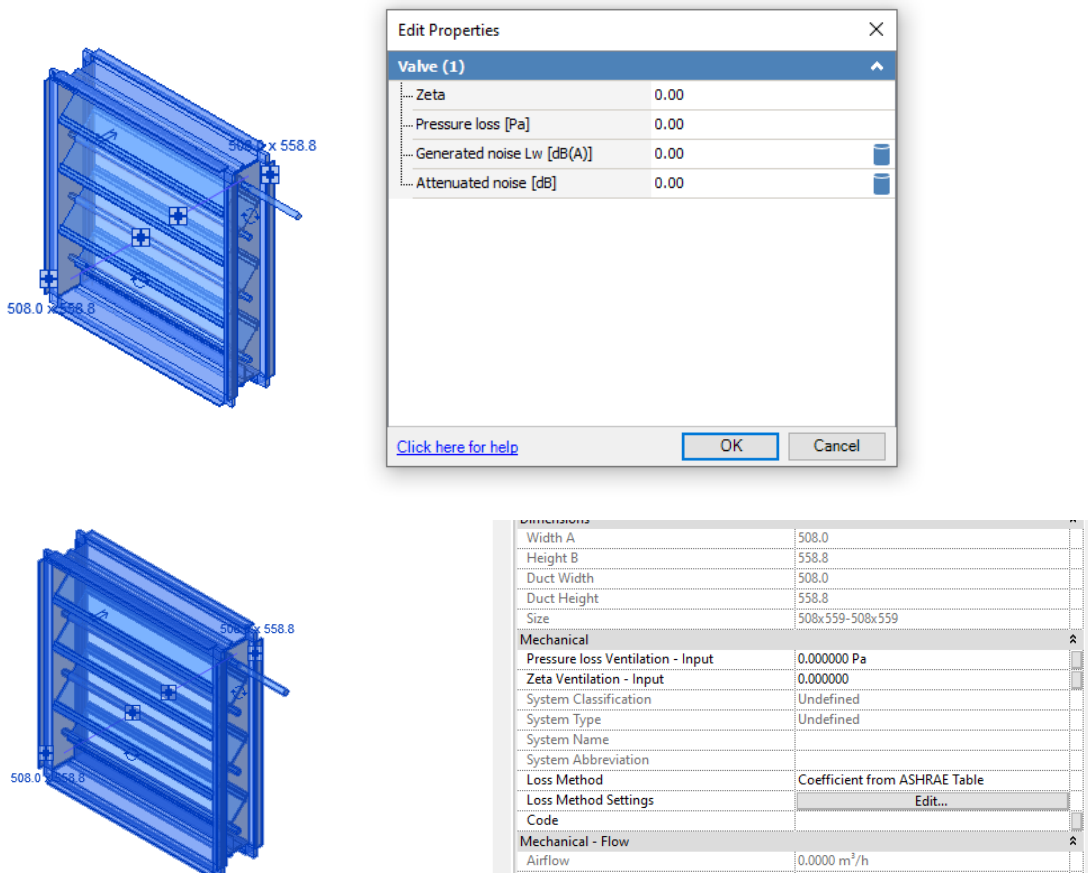
Vous serez ensuite redirigé vers l'écran suivant :



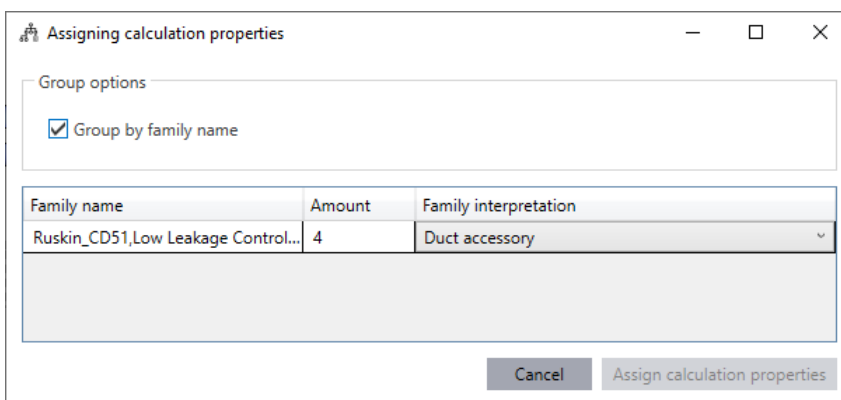
La fonctionnalité détecte automatiquement de quel type d'élément il s'agit en fonction du type de connecteurs et de la quantité de connecteurs. Ensuite, vous devrez déterminer l'interprétation finale de cet élément en utilisant le menu déroulant.



Après avoir cliqué sur « Attribuer des propriétés de calcul », les familles sélectionnées seront ajustées et des paramètres seront ajoutés qui pourront être utilisés en combinaison avec les calculs de Stabacad. Vous pourrez utiliser à la fois les paramètres Revit natifs pour contrôler les valeurs saisies et l'écran d'édition des propriétés de calcul de Stabacad.



La fonctionnalité « Grouper par nom de famille » vous permet de regrouper facilement les éléments portant le même nom de famille afin de pouvoir choisir une seule interprétation de famille pour l'ensemble du groupe.

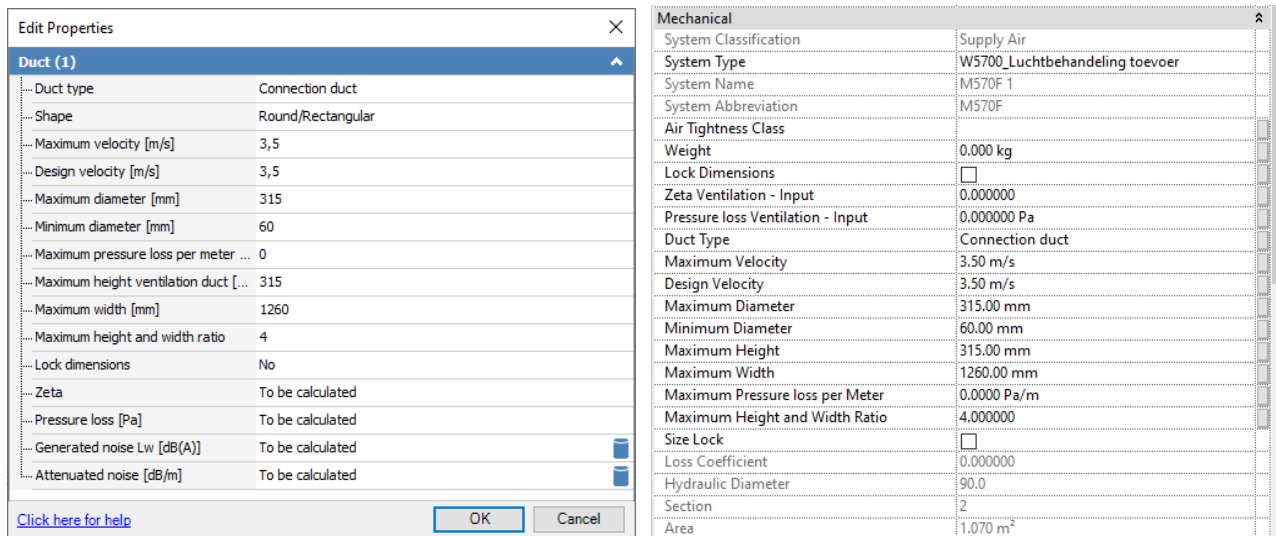


Après avoir assigné l'interprétation de famille, vous pouvez également utiliser la fonction d'édition au cas où vous auriez fait une erreur ou si vous souhaitez faire une modification.

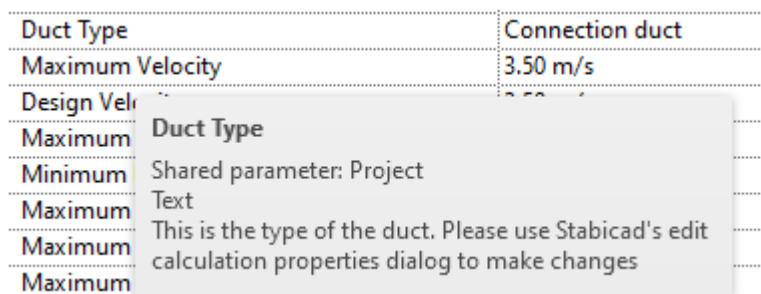
Notez qu'il s'agit de la première version de cette fonctionnalité. Actuellement, les grilles d'aération, les ventilateurs et les accessoires de gaines sont pris en charge. Les autres éléments ne peuvent pas encore être utilisés.

■ **Les paramètres partagés Revit ont été ajoutés pour les conduits qui ont un lien bidirectionnel avec les paramètres de calcul mécanique !**

Vous pouvez maintenant utiliser Revit natif pour contrôler les valeurs de saisie du calcul pour les conduits. Vous pouvez également étiqueter et planifier ces paramètres. Il s'agit d'un complément de la fonctionnalité publiée dans la version 23.01. Les équipements sanitaires sont les suivants.



Notez que le paramètre « Type de conduit » est unidirectionnel : les modifications apportées dans « Modifier les propriétés de calcul » seront uniquement reflétées dans Revit, mais pas dans l'autre sens. Ceci est également indiqué par une infobulle :



StabiTOOLS

- Un rapport d'erreur ou des erreurs apparaissent lorsqu'un utilisateur se déconnecte du centre de palettes. Ce problème a été résolu. Lorsqu'un utilisateur se déconnecte du centre de palettes:
 - l'utilisateur sera déconnecté de son identité Trimble (TID)
 - la base de données Stabibase et les applications associées (aide en ligne et importateur de gammes de produits) seront fermées
 - l'application de la plate-forme (Revit/ Autocad) restera ouverte
 - le centre de palettes restera ouvert, mais si l'utilisateur a besoin d'ouvrir des fonctionnalités à partir de celui-ci, la connexion TID sera requise