

# Release Notes

---

## TRIMBLE ELECTRICAL DESIGNER 2D

Dit korte document bevat de laatste verbeteringen en nieuwe functies samen die zijn opgenomen in de nieuwste versie van Trimble Electrical Designer 2D, waar ProDesign en SingleCable deel van uitmaken.

### ProDesign

Deze release bevat een aantal prestatie-, betrouwbaarheids- en beveiligingsverbeteringen.

Ga voor meer informatie over ProDesign naar: <https://mep.trimble.com/nl/products/prodesign>

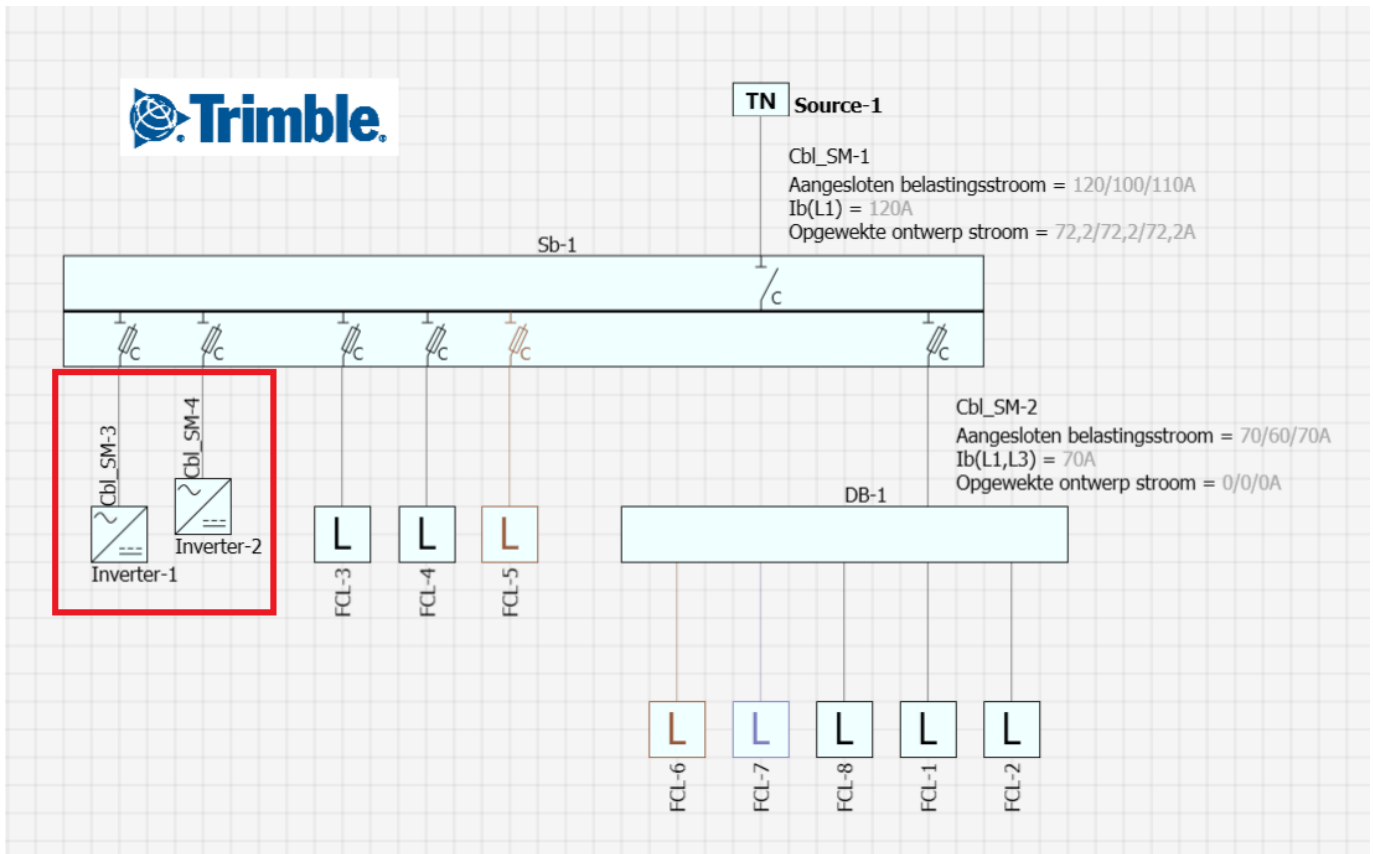
### Nieuw Omvormer element!

ProDesign introduceert het omvormer element. Dit betekent dat u nu omvormers kunt toevoegen aan projecten voor berekeningen en rapportages. Voor het bepalen van de dimensie van de distributie kabels, op basis van de maximaal toelaatbare stroom en het spanningsverlies, wordt de totale stroom van de omvormers berekend op kast niveau.

Hoogtepunten:

- Nieuw omvormer element (zie schema)
- Nieuw omvormer rapport
- Nieuwe weergave parameters voor kabels/kasten
- Vernieuwde rapportages
- Omvormer belasting is toegevoegd aan de lijst met gelijktijdigheden op de kast(en)

Voorbeeld van omvormers op een schema:



Voorbeeld van omvormerinstellingen:

**Instellingen omvormer**

**ID** Inverter-2 **Verbindingen** VAN Cbl\_SM-4

**Naam**  **Weergegeven**

**Sjabloon** < Geen sjabloon > **Toepassen** **Opslaan als...**

**Details omvormer**

**Spanning**

**Parameters omvormer**

**Uitgangsstroom** 25 kW

**Afgegeven nominaal stroom** 36,084 A

**Kabel berekening**  
 Maximale kabeldoorsnede beperkt tot Geen grenswaarde

**RCD Protection Suitability**

- De omvormer biedt minimaal een eenvoudige scheiding tussen de AC en DC zijde.
- De installatie biedt minimaal een eenvoudige scheiding tussen de omvormer en de aardlekbeveiliging door middel van een scheidingstrafo, of het is onmogelijk dat de omvormer DC foutstromen in de installatie kan sturen.
- Volgens de gegevens van de fabrikant is een aardlekautomaat type B niet noodzakelijk.
- Aardlek beveiliging gebaseerd op de instructies van de fabrikant.
- Ingebouwde beveiliging aan de AC zijde van de omvormer.

**OK** **Annuleren**

## Verbeteringen:

- [MEPEL-9730]: De Nederlandse vertalingen voor de vlamboog berekening zijn bijgewerkt.

## SingleCable

Deze release bevat een aantal prestatie-, betrouwbaarheids- en beveiligingsverbeteringen.

Ga voor meer informatie over SingleCable naar: <https://mep.trimble.com/nl/products/singlecable>

## Meldingen betreffende software updates

Zowel ProDesign als SingleCable zijn geïntegreerd met een notificatiecentrum dat u op de hoogte stelt wanneer er een applicatie-update beschikbaar is. U kunt de updates direct downloaden via het notificatiecentrum.

Als uw software berekeningsupdates heeft ontvangen, wordt u tijdens de eerste berekening hiervan op de hoogte gebracht met een "Update voor service voor elektrotechnische berekeningen".

## Named User Licenties

ProDesign en SingleCable worden aangedreven door named user licenties. Dit betekent dat gebruikers speciale licenties toegewezen krijgen aan hun eigen Trimble ID en dat iedereen dezelfde, up-to-date berekeningen en content gebruikt. Zo wordt het risico op verschillen in het ontwerp, die optreden wanneer meerdere versies van de software binnen uw team(s) worden gebruikt, aanzienlijk verminderd.

Als u vragen heeft over toegang tot het product en licentiebeheer, neem dan contact op met ons support team via onderstaande gegevens.

## Technische assistentie

Ons technisch support team gebruikt een ondersteuningstool waarmee ze de apparaten van gebruikers op afstand kunnen bekijken en bedienen. Dit gebeurt alleen met toestemming en onder toezicht van de gebruiker.

Via het menu kunt u in onze software direct doorlinken naar de support pagina, waar u alle informatie kunt vinden betreffende bovenstaande technische support. Neem voor meer informatie contact op via [support\\_bnl@trimble.com](mailto:support_bnl@trimble.com) of bel +31 (0)172 61 89 09.

## **Support portal**

Bent u al klant? Dan kunt u inloggen op onze [BIMme Support portal](#) om de software te downloaden en om toegang te krijgen tot andere gerelateerde informatie. Als u nog niet bent geregistreerd, neem dan contact op met ons support team.