

# Release Notes

---

## TRIMBLE ELECTRICAL DESIGNER 2D

Dit korte document bevat de laatste verbeteringen en nieuwe functies samen die zijn opgenomen in de nieuwste versie van Trimble Electrical Designer 2D, waar ProDesign en SingleCable deel van uitmaken.

### ProDesign

Deze release bevat een aantal prestatie-, betrouwbaarheids- en beveiligingsverbeteringen.

Ga voor meer informatie over ProDesign naar: <https://mep.trimble.com/nl/products/prodesign>

### Nieuwe functie

ProDesign introduceert een nieuwe functionaliteit, 'Berekeningen van spanningsverlies voor kabels in brandincidenten (BS 8519:2020)'. Deze functionaliteit is gericht op het waarborgen van de veiligheid en circuit integriteit van brandwerende stroom- en besturingskabels tijdens brandincidenten, in overeenstemming met de BS 8519:2020-voorschriften.

De nieuwe ProDesign-functionaliteit biedt berekeningen voor spanningsverlies in kabels die zijn blootgesteld aan brandomstandigheden, volgens bijlage F van de BS 8519:2020-regelgeving. Bij deze berekening wordt rekening gehouden met factoren zoals kabellengte, stroombelasting, spanningsval per ampère per meter, correctiefactor, brandtemperatuur en lengte van de kabel die aan brand wordt blootgesteld.

### Key Characteristics:

Project Instellingen:

- Mogelijkheid om deze functionaliteit in of uit te schakelen in de Projectinstellingen
- Wanneer de autoriteit BS(UK) wordt gekozen, wordt deze functionaliteit standaard ingeschakeld

Berekeningen::

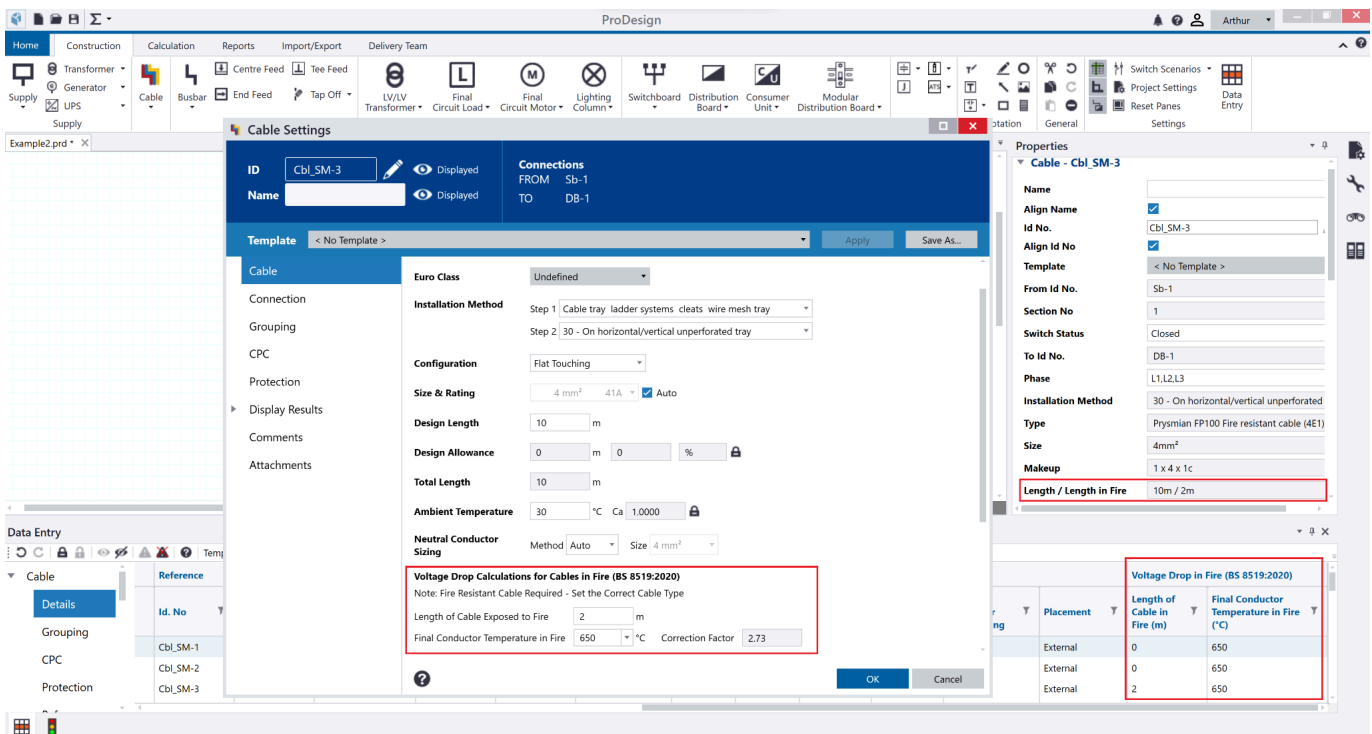
- Mogelijkheid om berekeningen uit te voeren via "Kabel Instellingen" of "Gegevensinvoer"
- Validatie om het gebruik van brandwerende kabels te garanderen

© 2022, Trimble Inc. All rights reserved. Trimble and the Globe & Triangle logo are trademarks of Trimble Inc., registered in the United States and in other countries. All other trademarks are the property of their respective owners. This is the September 2022 Release Notes. It applies to version 2022 of the Trimble Electrical Designer Suite 2D.

- Correctiefactor berekend op basis van de selectie van de brandtemperatuur

## Rapporten:

- Klanten hebben de mogelijkheid om volgende rapporten te genereren
  - Kabel Analyserapport: nieuwe sectie toegevoegd voor "Spanningsverlies voor kabels in brand"
  - Kabelschema: bestaand rapport bijgewerkt met informatie over "Lengte in brand".
  - Kabelschema voor kabels in brand: een nieuw rapport met kolommen voor "Lengte bij brand" en "Volt Drop Correction Factor"



## Verbetering van functies

- [MEPEL-9281]: Het vermogen van de LV/LV-transformator is aangepast om waarden met twee decimalen mogelijk te maken, beginnend van 0,01 tot 5000,00
- [MEPEL-9333]: Het bericht verbeterd wanneer de vlamboogberekening wordt uitgevoerd met onjuiste instellingen

## Opgeloste problemen

- [MEPEL-8691]: Een bug opgelost die ertoe leidde dat dubbele modulaire kast componenten in het selectievenster verschenen

- [MEPEL-9006]: Een bug opgelost die ervoor zorgde dat onvolledige apparaatparameters aanwezig waren in de inbedrijfstellings- en instellingenrapporten van beschermende apparaten
- [MEPEL-9239]: Er is een probleem opgelost waarbij op maat gemaakte rapporten niet de volledige beschrijving van de gebruikte apparaten bevatten
- [MEPEL-9350]: Er is een probleem opgelost waarbij de impedanties van parallelle rails niet correct werden berekend en waarbij de impedantie matrixen de onjuiste waarden vertoonden. Als verbetering hebben we ook extra rail impedantiewaarde toegevoegd aan aangepaste rapporten.

## SingleCable

Deze release bevat een aantal prestatie-, betrouwbaarheids- en beveiligingsverbeteringen.

Ga voor meer informatie over SingleCable naar: <https://mep.trimble.com/nl/products/singlecable>

## Meldingen betreffende software updates

Zowel ProDesign als SingleCable zijn geïntegreerd met een notificatiecentrum dat u op de hoogte stelt wanneer er een applicatie-update beschikbaar is. U kunt de updates direct downloaden via het notificatiecentrum.

Als uw software berekeningsupdates heeft ontvangen, wordt u tijdens de eerste berekening hiervan op de hoogte gebracht met een "Update voor service voor elektrotechnische berekeningen".

## Named User Licenties

ProDesign en SingleCable worden aangedreven door named user licenties. Dit betekent dat gebruikers speciale licenties toegewezen krijgen aan hun eigen Trimble ID en dat iedereen dezelfde, up-to-date berekeningen en content gebruikt. Zo wordt het risico op verschillen in het ontwerp, die optreden wanneer meerdere versies van de software binnen uw team(s) worden gebruikt, aanzienlijk verminderd.

Als u vragen heeft over toegang tot het product en licentiebeheer, neem dan contact op met ons support team via onderstaande gegevens.

## Technische assistentie

Ons technisch support team gebruikt een ondersteuningstool waarmee ze de apparaten van gebruikers op afstand kunnen bekijken en bedienen. Dit gebeurt alleen met toestemming en onder toezicht van de gebruiker.

Via het menu kunt u in onze software direct doorlinken naar de support pagina, waar u alle informatie kunt vinden betreffende bovenstaande technische support. Neem voor meer informatie contact op via [support\\_bnl@trimble.com](mailto:support_bnl@trimble.com) of bel +31 (0)172 61 89 09.

### **Support portal**

Bent u al klant? Dan kunt u inloggen op onze [BIMme Support portal](#) om de software te downloaden en om toegang te krijgen tot andere gerelateerde informatie. Als u nog niet bent geregistreerd, neem dan contact op met ons support team.