



# Stabicad 23.06 release

---

## Release Notes Benelux

## Highlights of the 23.06 release

- Microsoft SQL 2012 wordt niet meer ondersteund
- U kunt nu rekenen op niet-Stabacad-families voor verwarming en koeling en algemene leidingaccessoires
- U kunt nu de index-run filteren, taggen en visualiseren met de nieuwe gedeelde parameter Index Run
- U kunt nu het verwarmings- en koelvermogen van pijpen taggen, plannen en visualiseren

## Stabacad

### ■ Microsoft SQL 2012 wordt niet meer ondersteund voor de Stabacad-database.

Als u de Stabacad-database op Microsoft SQL 2012 of ouder draait, kunt u met de Stabacad installer migreren naar een nieuwere versie van Microsoft SQL. Momenteel worden Microsoft SQL 2014 tot en met 2019 ondersteund.

## Stabacad for Revit | W-installatietechniek

### ■ U kunt nu de index-run filteren, taggen en visualiseren met de nieuwe gedeelde parameter Index Run!

Na afloop van een van de mechanische berekeningen krijgen alle elementen een nieuwe gedeelde parameter. Bij alle elementen die deel uitmaken van de index-run, is het selectievakje aangevinkt. Zo ziet u snel welke delen van het systeem deel uitmaken van de index-run en kunt u snel allerhande bewerkingen uitvoeren op de elementen in de index-run.

Other		^
Flow Range	0,825	
Pressure Loss per Meter Range	115,347	
Section Code		
Velocity Range	0,67	
End Pressure	297289.916000	
Initial Pressure	299031.833000	
Total Pressure Loss	1741.918000	
Pressure Loss	83768.946792 Pa	
∑ Continuous Water Flow	0.00 L/s	
Max. Flow Piping	1.17 L/s	
Section Code		
End Pressure Piping	178343.680000 Pa	
Total Pressure Loss Piping	83768.947000 Pa	
Max. Velocity Piping	3.66 m/s	
Flow Range (l/s)	1.173	
Velocity Range (m/s)	3.661	
Pressure Loss per Meter Range (Pa/m)	5535.45	
Initial Pressure Piping	262112.627000 Pa	
∑ Loading Units	99.000000	
Max. Pressure Loss per Meter Piping	5535.4500 Pa/m	
Index Run	<input checked="" type="checkbox"/>	

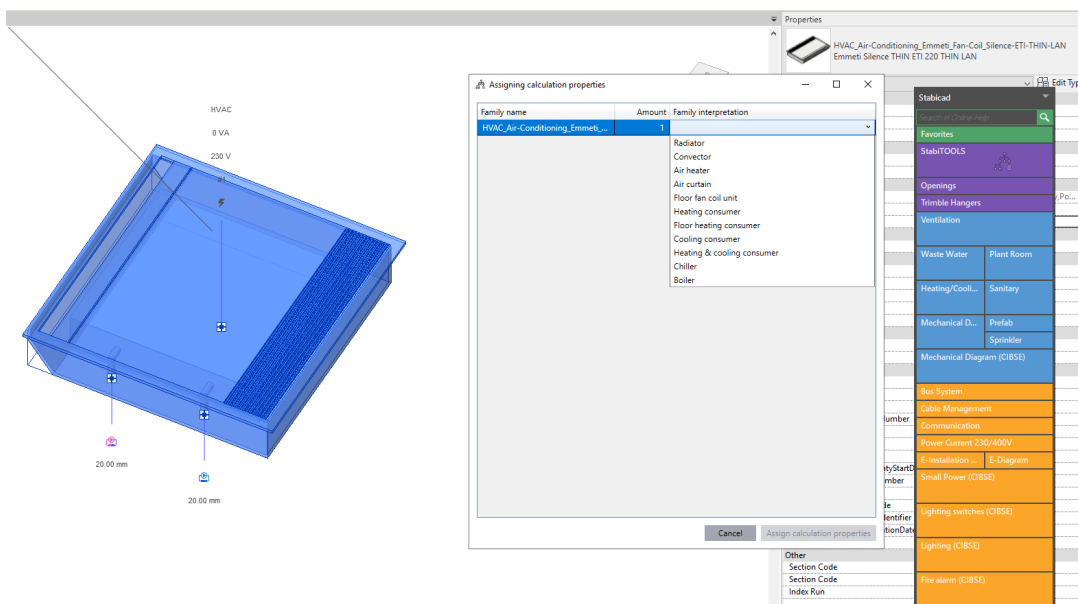
■ **U kunt nu het verwarmings- en koelvermogen van pijpen taggen, plannen en visualiseren!**

Na afloop van een verwarmings-/koelvermogensberekening worden nieuwe gedeelde parameters toegevoegd aan de pijpen. Deze tonen het berekende verwarmings-/koelvermogen in die pijp. Hiermee kunt u behalve het debiet, de snelheid en de drukval ook het verwarmings-/koelvermogen taggen.

Other	
Max. Flow Piping	0.05 L/s
Section Code	s2
End Pressure Piping	4254.720000 Pa
Index Run	<input checked="" type="checkbox"/>
Total Pressure Loss Piping	110.670000 Pa
Max. Velocity Piping	0.24 m/s
Flow Range (l/s)	0.048029
Velocity Range (m/s)	0.24
Pressure Loss per Meter R...	61.00
Initial Pressure Piping	4365.380000 Pa
Max. Heating Power	1968.00 W
Max. Pressure Loss per Me...	61.0000 Pa/m
Heating Power Range	1968.00

■ **U kunt nu rekenen op niet-Stabicad-families voor verwarming en koeling, en algemene leidingaccessoires!**

De onlangs geïntroduceerde mogelijkheid om mechanische berekeningsparameters toe te wijzen aan niet-Stabicad-families is uitgebreid. U kunt deze functionaliteit nu gebruiken met niet-Stabicad elementen voor verwarming en koeling (bijv. radiatoren, ventilatorconvectoren, enz.) en met algemene leidingaccessoires (kleppen, dempers, pompen, enz.).



Welke opties u kunt kiezen, is afhankelijk van het aantal connectoren en het type connectoren. Hieronder vindt u een volledige lijst met alles wat momenteel wordt ondersteund (inclusief wat al werd ondersteund in 23.03).

Voorbeeld: de familie op de foto hierboven heeft 1 elektrische aansluiting, 1 hydronische toevoeraansluiting en 1 hydronische retouraansluiting. Zoals te zien in onderstaande lijst maakt deze familie deel uit van de groep "Hydronische toevoer en retour". Daarom zijn de volgende opties beschikbaar:

- Radiator
- Convector
- Luchtverwarming
- Luchtgordijn
- Staande ventilatorconvector
- Verwarmingsverbruiker
- Staande verwarmingsverbruiker
- Koelingsverbruiker
- Verwarming- en koelingsverbruiker
- Koeler
- Ketel

Merk op dat een element deel kan uitmaken van meerdere groepen tegelijk. In dat geval heeft u de beschikking over de opties uit alle lijsten:

#### **Alleen lucht**

- Precies 1 luchtaansluiting
- 0 hydronische retouren
- 0 hydronische toevoeren
- Willekeurig aantal andere connectoren

#### *Alle normen*

- *Luchtterminal*

#### **Hydronische toevoer en retour, en lucht**

- Minstens 1 hydronische toevoer
- Minstens 1 hydronische retour
- Minstens 1 luchtaansluiting (uitlaat, globaal, retour, toevoer, overig)
- Willekeurig aantal andere connectoren

#### *Alle normen*

- *Inductiediffusor*
- *Verwarmingsbatterij*
- *Koelingsbatterij*
- *Ventilatorconvector*

#### **6 hydronische aansluitingen**

- Precies 3 hydronische toevoeren
- Precies 3 hydronische retouren
- Geen ander type pijpansluitingen

#### *Alle normen*

- *Zeswegklep*

**4 of meer hydronische aansluitingen**

- Minstens 2 hydronische toevoeren
- Minstens 2 hydronische retouren
- Geen ander type pijpansluitingen

*Alle normen*

- *Verdeelblok*

**Hydronische toevoer en retour**

- Minstens 1 hydronische toevoer
- Minstens 1 hydronische retour
- Willekeurig aantal andere connectoren

*Alle normen*

- *Radiator*
- *Convactor*
- *Luchtverwarming*
- *Luchtgordijn*
- *Staande ventilatorconvactor*
- *Verwarmingsverbruiker*
- *Staande verwarmingsverbruiker*
- *Koelingsverbruiker*
- *Verwarming- en koelingsverbruiker*
- *Koeler*
- *Ketel*

**Precies 2 pijpansluitingen van hetzelfde type**

- Precies 2 globale aansluitingen
- Geen ander type pijpansluitingen

OF

- Precies 2 huishoudelijke koude aansluitingen
- Geen ander type pijpansluitingen

OF

- Precies 2 huishoudelijke warme aansluitingen
- Geen ander type pijpansluitingen

OF

- Precies 2 andere aansluitingen
- Geen ander type pijpansluitingen

OF

- Precies 2 hydronische toevoeraansluitingen
- Geen ander type pijpansluitingen

OF

- Precies 2 hydronische retouraansluitingen
- Geen ander type pijpansluitingen

*Alle normen*

- *Pomp*
- *Balansklep*

- *Pijpaccessoire (Als u pijpaccessoire kiest, krijgt de apparatuur alleen een zeta- en drukvalparameter)*

**Precies 2 kanaalaansluitingen van hetzelfde type**

- Precies 2 globale aansluitingen
- Geen ander type kanaalaansluitingen

OF

- Precies 2 uitlaatluchtaansluitingen
- Geen ander type kanaalaansluitingen

OF

- Precies 2 toevoerluchtaansluitingen
- Geen ander type kanaalaansluitingen

OF

- Precies 2 retourluchtaansluitingen
- Geen ander type kanaalaansluitingen

OF

- Precies 2 andere luchtaansluitingen
- Geen ander type kanaalaansluitingen

**Alle normen**

- *Kanaalaccessoire (Als u kanaalaccessoire kiest, krijgt de apparatuur alleen een zeta- en drukvalparameter)*
- *Ventilator*