



Stabicad 23.03 release

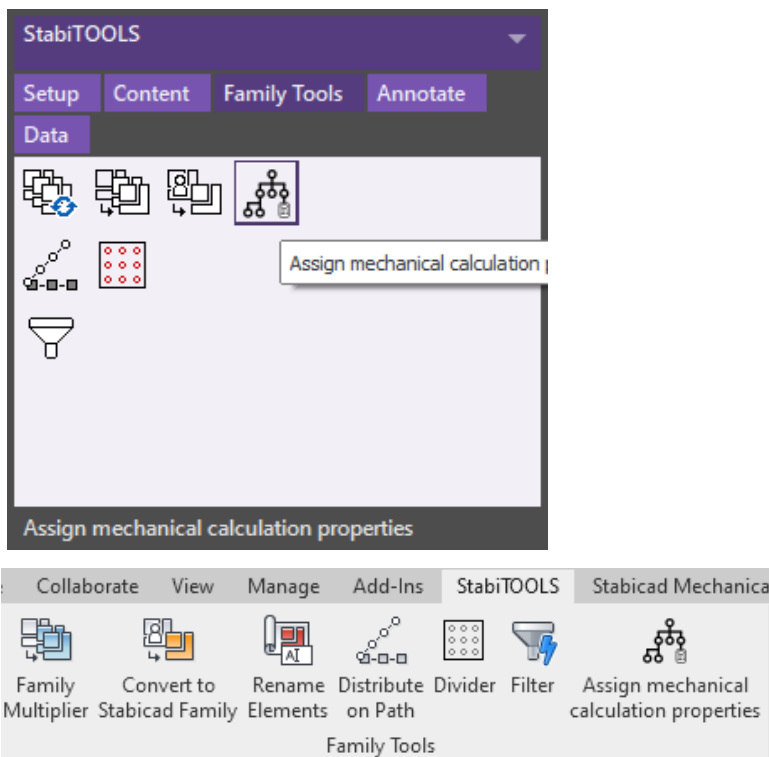
Release Notes Benelux

Highlights of the 23.03 release

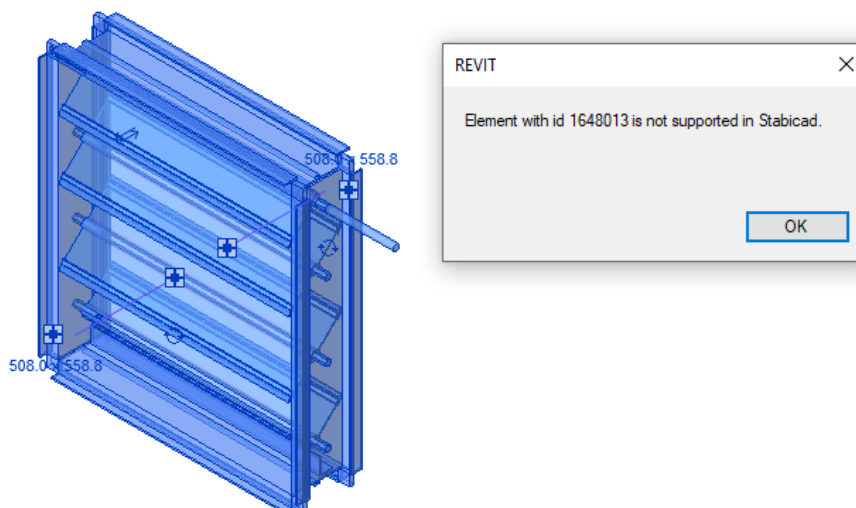
- In Revit zijn gedeelde parameters voor kanalen toegevoegd die in twee richtingen gekoppeld zijn aan de parameters voor werktuigbouwkundige berekeningen!
- U kunt nu ook Stabicad's W-berekeningen gebruiken voor non-Stabicad families!

Stabicad for Revit | W-installatietechniek

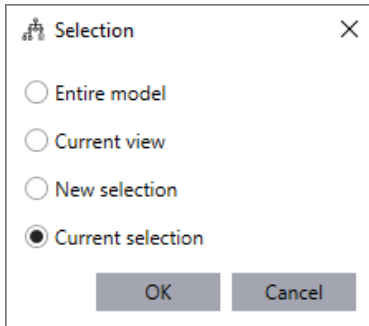
- **U kunt nu ook Stabicad's W-berekeningen gebruiken voor non-Stabicad families!**
Er is een nieuwe functionaliteit toegevoegd: "Assign mechanical calculation properties".



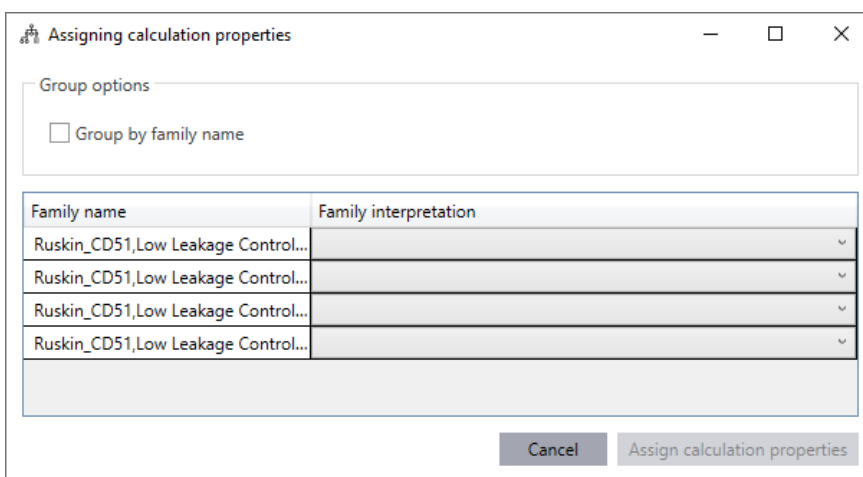
Met deze functionaliteit kunt u eigenschappen van W-berekeningen toewijzen aan een element dat niet van Stabicad is. Neem bijvoorbeeld deze klep en neem aan dat er vier van zijn:



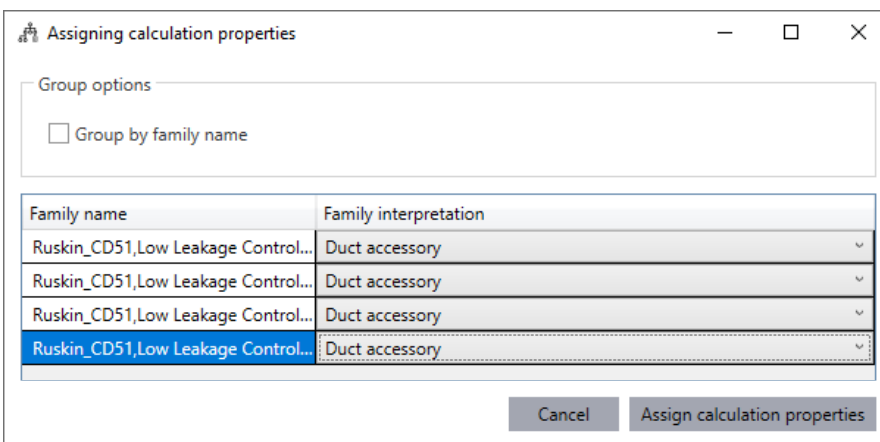
Als u deze functionaliteit gebruikt, wordt u verzocht een selectie van elementen te maken.



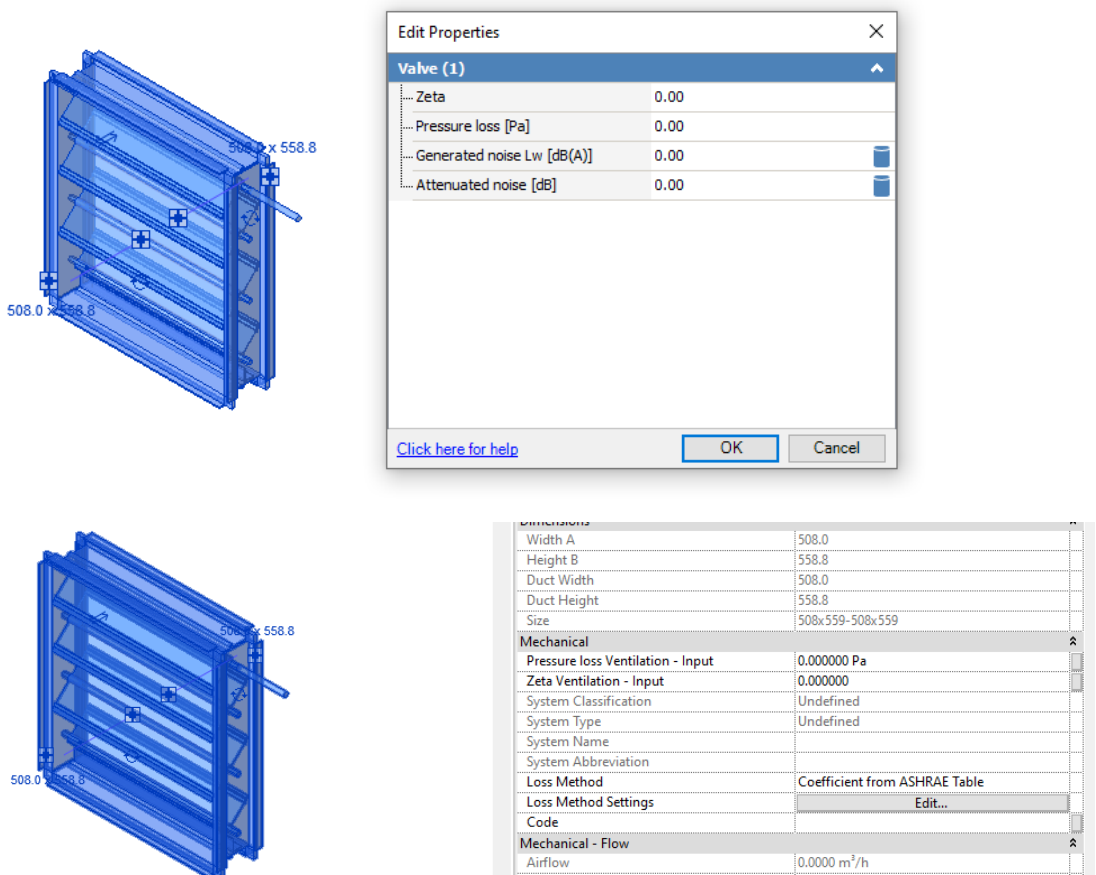
Daarna wordt onderstaand scherm geopend:



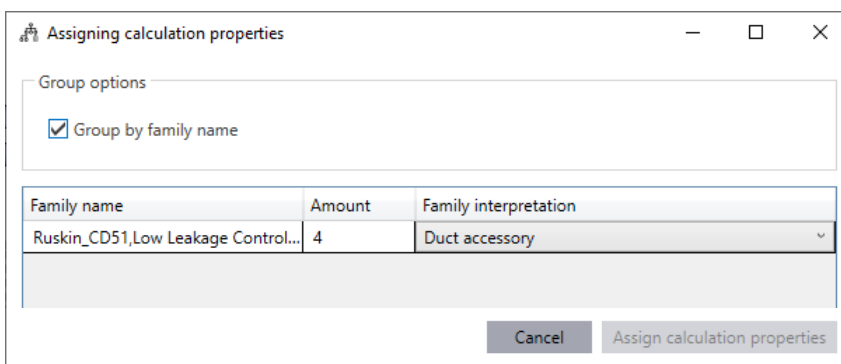
De functionaliteit detecteert automatisch welk type element het is op basis van het type aansluitingen en de hoeveelheid aansluitingen. Vervolgens moet u via het dropdown-menu de uiteindelijke interpretatie van dit element bepalen.



Nadat u op "Assign calculation properties" hebt gedrukt, worden de geselecteerde families zodanig aangepast en worden parameters zodanig toegevoegd dat deze met Stabicad-berekeningen kunnen worden gebruikt. U kunt zowel de native Revit-parameters als het Edit Calculation Properties-scherm van Stabicad gebruiken om de invoerwaarden te regelen.



Met de functionaliteit "Group by family name" kunt u eenvoudig de elementen met dezelfde familienaam groeperen. U kunt dus voor de hele groep een enkele familie-interpretatie kiezen.

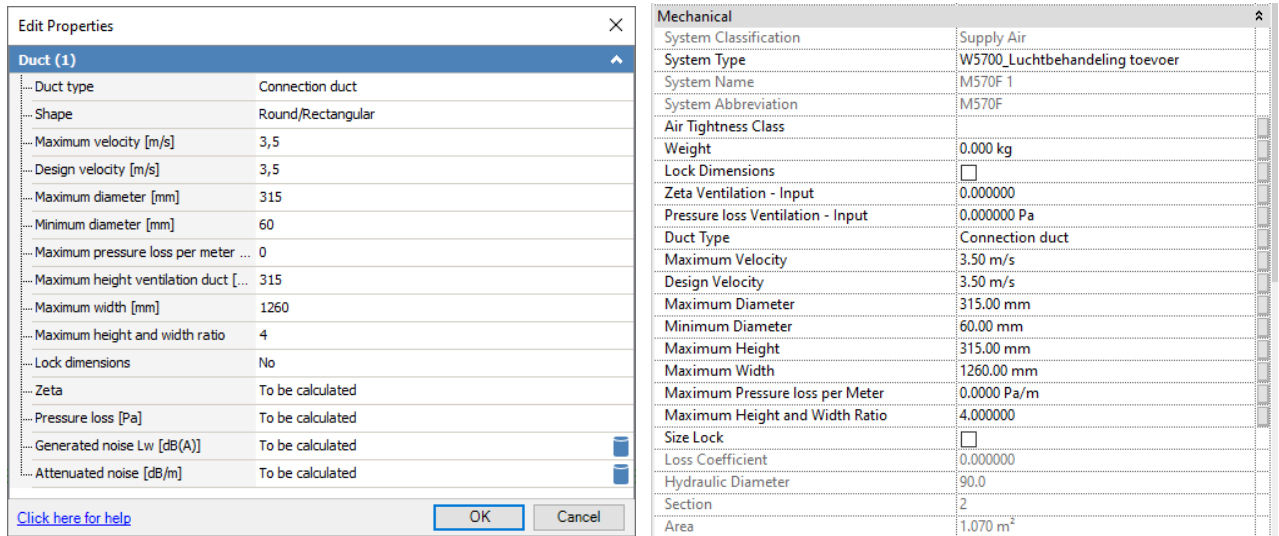


Nadat u een familie-interpretatie hebt toegewezen, kunt u de functionaliteit ook gebruiken om deze te bewerken in het geval u een fout hebt gemaakt of een wijziging wilt aanbrengen.

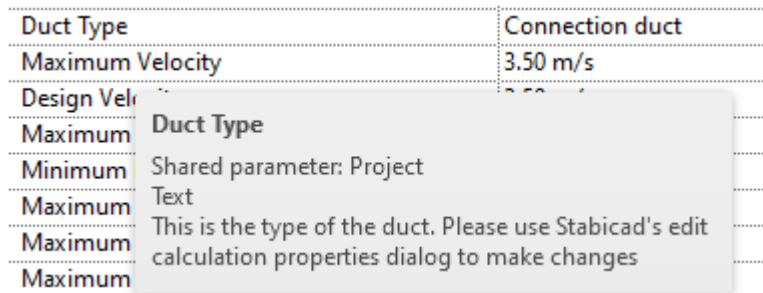
Houd er rekening mee dat dit de eerste versie van deze functionaliteit is. Momenteel worden luchtterminals, ventilatoren en kanaaltoebehoren ondersteund. Andere elementen kunnen nog niet worden gebruikt.

- **In Revit zijn gedeelde parameters voor kanalen toegevoegd die in twee richtingen gekoppeld zijn aan de parameters voor W-berekeningen!**

U kunt nu ook native Revit gebruiken om de invoerwaarden van de berekening voor kanalen te regelen en u kunt deze parameters taggen en plannen. Dit is een vervolg op de functionaliteit die in 23.01 is uitgekomen. Hierna is het tijd voor de sanitaire voorzieningen.



Let op: de parameter Duct Type werkt slechts in één richting. Wijzigingen in Edit Calculation Properties worden in Revit zichtbaar, maar andersom niet. Dit wordt ook in een tooltip aangegeven:



StabiTOOLS

- Het probleem dat foutmeldingen/fouten veroorzaakte als een gebruiker uitlogde uit Palette Center is opgelost. Als een gebruiker nu uit het Palette Center uitlogt:
 - wordt de gebruiker bij Trimble Identity afgemeld
 - worden Stabibase- en bijhorende applicaties (Online Help en Product Line Importer) gesloten
 - blijft de platform-applicatie (Revit/Autocad) geopend
 - blijft het Palette Center geopend, maar als de gebruiker vanuit daar functionaliteiten wil openen, is een TID-login vereist