

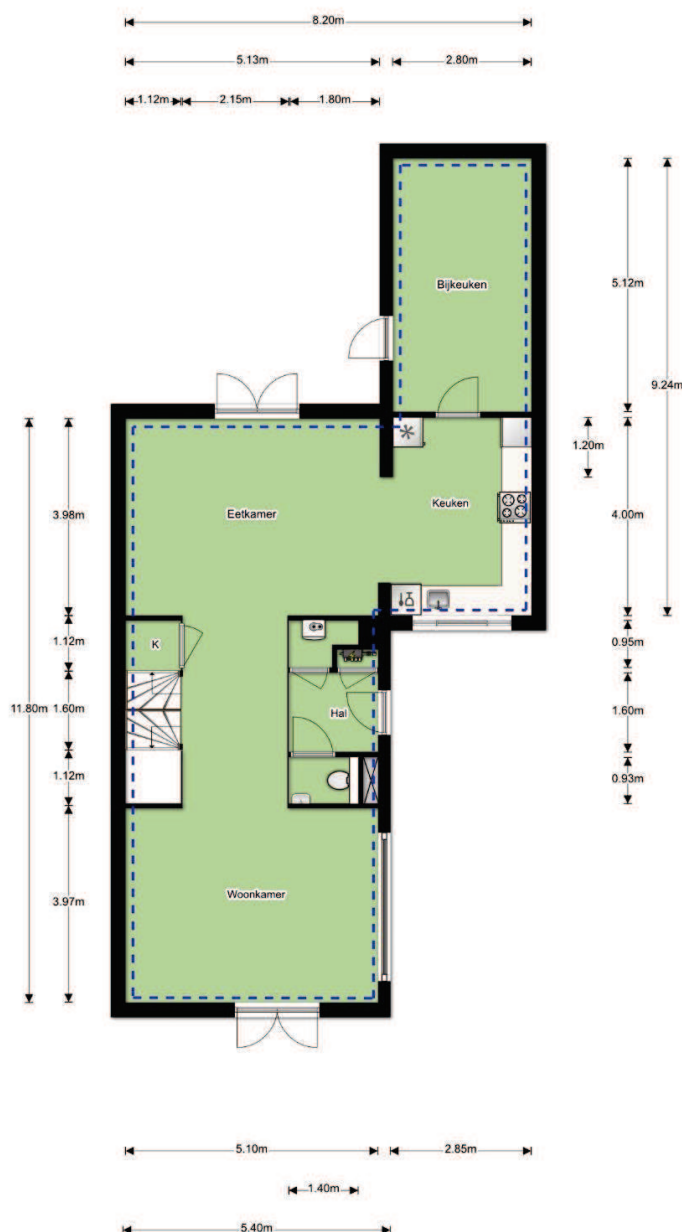
# Alida Tartaud-Kleinstraat 39, Rotterdam



HUISINBEELD

Begane grond

H=2,43 m



	Gebruiksoppervlakte wonen	86,40 m <sup>2</sup>
	Overige inpandige ruimte	0,00 m <sup>2</sup>
	Gebouw gebonden buitenruimte	0,00 m <sup>2</sup>
	Externe bergruimte	0,00 m <sup>2</sup>

Thijs  Meijer  
Makelaardij

Bij het bepalen van de vloeroppervlakte en inhoud is uitgegaan van de NEN 2580:2007 NL, inzake 'Oppervlakten en inhoud van gebouwen - Termen definities en bepalingsmethoden', inclusief het correctieblad C1:2008. Conform de branchbrede meetinstructie volgens 'Meetinstructie bepalen gebruiks-op-ervlakte woning volgens NEN-2580' en 'Meetinstructie bepalen bruto inhoud woningen volgens NEN-2580', vastgesteld door NVM, VBO Makelaar, Vastgoed PRO, Vereniging Nederlandse Gemeenten en de Waarderingskamer.

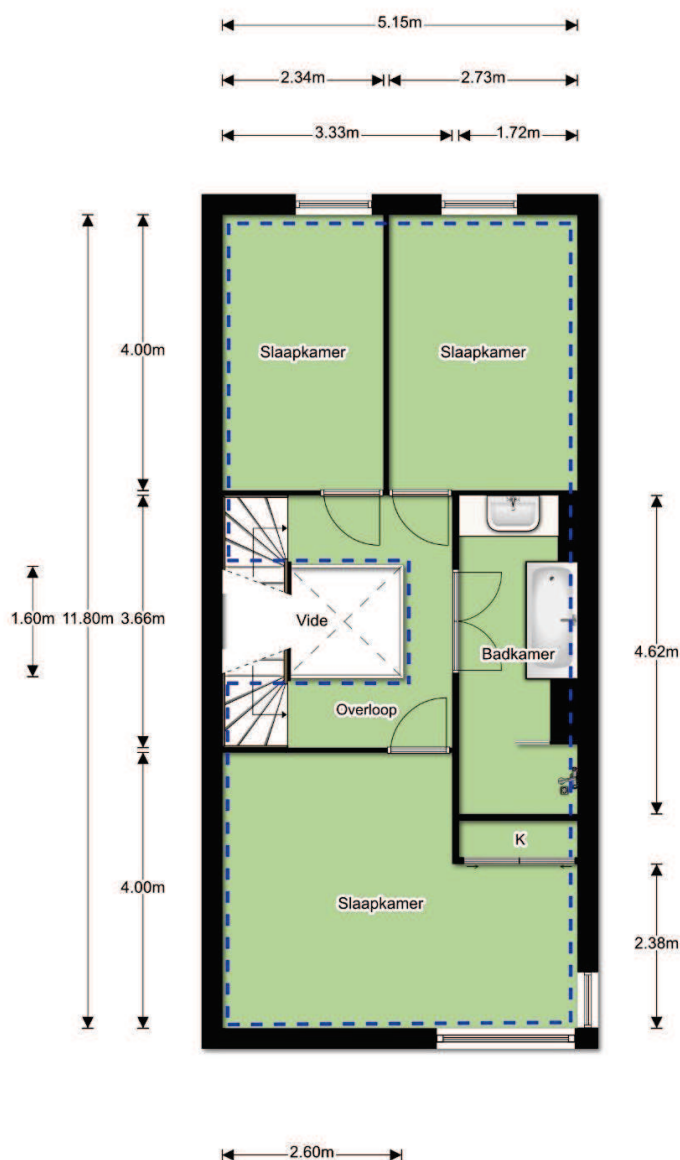
# Alida Tartaud-Kleinstraat 39, Rotterdam







HUISINBEELD

1<sup>e</sup> verdieping

H=2,48 m

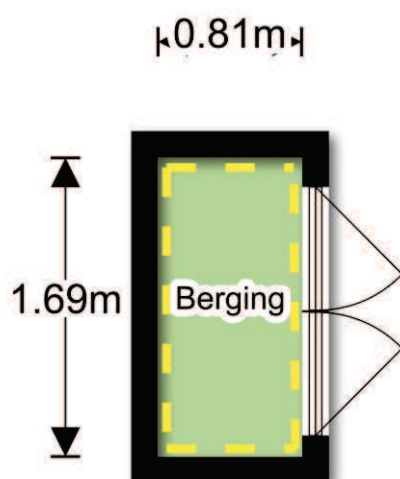






Thijs  Meijer  
Makelaardij

	Gebruiksoppervlakte wonen	56,61 m <sup>2</sup>
	Overige inpassende ruimte	0,00 m <sup>2</sup>
	Gebouw gebonden buitenruimte	0,00 m <sup>2</sup>
	Externe bergruimte	0,00 m <sup>2</sup>

Bij het bepalen van de vloeroppervlakte en inhoud is uitgegaan van de NEN 2580:2007 NL, inzake 'Oppervlakten en inhoud van gebouwen - Termen definities en bepalingsmethoden', inclusief het correctieblad C1:2008. Conform de branchbrede meetinstructie volgens 'Meetinstructie bepalen gebruiks-op-ervlakte woning volgens NEN-2580' en 'Meetinstructie bepalen bruto inhoud woningen volgens NEN-2580', vastgesteld door NVM, VBO Makelaar, Vastgoed PRO, Vereniging Nederlandse Gemeenten en de Waarderingskamer.

## Berging



	Gebruiksoppervlakte wonen	0,00 m <sup>2</sup>
	Overige inpandige ruimte	0,00 m <sup>2</sup>
	Gebouw gebonden buitenruimte	0,00 m <sup>2</sup>
	Externe bergruimte	1,39 m <sup>2</sup>