

SFEERVOL DUBBEL BOVENHUIS



Nieuwe Binnenweg 348a
Rotterdam - Centrum

Nieuwe Binnenweg 348a

Sfeervol, monumentwaardig DUBBEL BOVENHUIS (ca. 157m²) aan het groene Heemraadsplein. Het uitzicht, de enorme leefruimte, voldoende slaapkamers en 2 zongerichte TERRASSEN op het Zuidwesten kenmerken dit huis.

Met gevoel voor stijl en met smaak is dit huis door haar eigenaren liefdevol en grondig aangepakt. De oorspronkelijke glorie (1907) is hersteld waarbij de balans bewaard is gebleven tussen karakteristieke detaillering en modern comfort.

Omschrijving

Kortom; zeer geschikt voor een stad minnend huishouden, waarbij eventuele gezinsuitbreiding zeker tot de mogelijkheden behoort. Het huis is zeer geschikt (plat dak en een mooie plek!) voor een fantastisch DAKTERRAS.

Tal van hedendaagse winkels (kleiner en groter), horeca en andere stadse faciliteiten liggen op loopafstand; de Nieuwe Binnenweg is de levendige spil tussen het Centrum, het Oude - en het Nieuwe Westen. Ook op loopafstand is het Centraal Station.

De VVE is ingeschreven bij de KvK., er is een gezamenlijke opstalverzekering en er wordt gespaard (reserve) voor onderhoud.

Indeling:

(Onderstaande kamernummering verwijst naar de plattegrond).

Begane grond:

Eigen voordeur, entree, tochtportaal, trapopgang.
Trap naar:

2e verdieping:

Overloop.

Grote leefruimte (1) ca. 55 m² bestaande uit:

Een brede voorkamer met grote erker met prachtig uitzicht over het Heemraadsplein, en een achterkamer (open keukenruimte), gescheiden door originele deurseparatie (met veel kastruimte).

Open keukenruimte met luxe opstelling en diverse Siemens apparatuur. Deuren naar balkon/terras van ca.8 m².

Gang, toiletruimte, bijkeuken met aansluiting voor wasapparatuur en CV - ketel.

3e verdieping:

Overloop, kast met trap naar het dak, toiletruimte
Voorslaapkamer (3) ca. 23 m² met openslaande deuren naar BALKON.

Achterslaapkamer (4) ca 17,5 m² met openslaande deuren naar 2e TERRAS.

Achterslaapkamer (5) ca. 6,5 m²

Riante, luxe badkamer met inloopdouche, ligbad en meubel met 2 wastafels.

Nieuwe Binnenweg 348a

Bijzonderheden

- Bouwjaar 1907.
- Gelegen op eigen grond.
- Woonoppervlak ca. 157 m².
- Verwarming en warmwater door middel van (HR) C.V. gasinstallatie (2012).
- Bijdrage V.v.E. € 100,00 per maand.

Oplevering

- In overleg

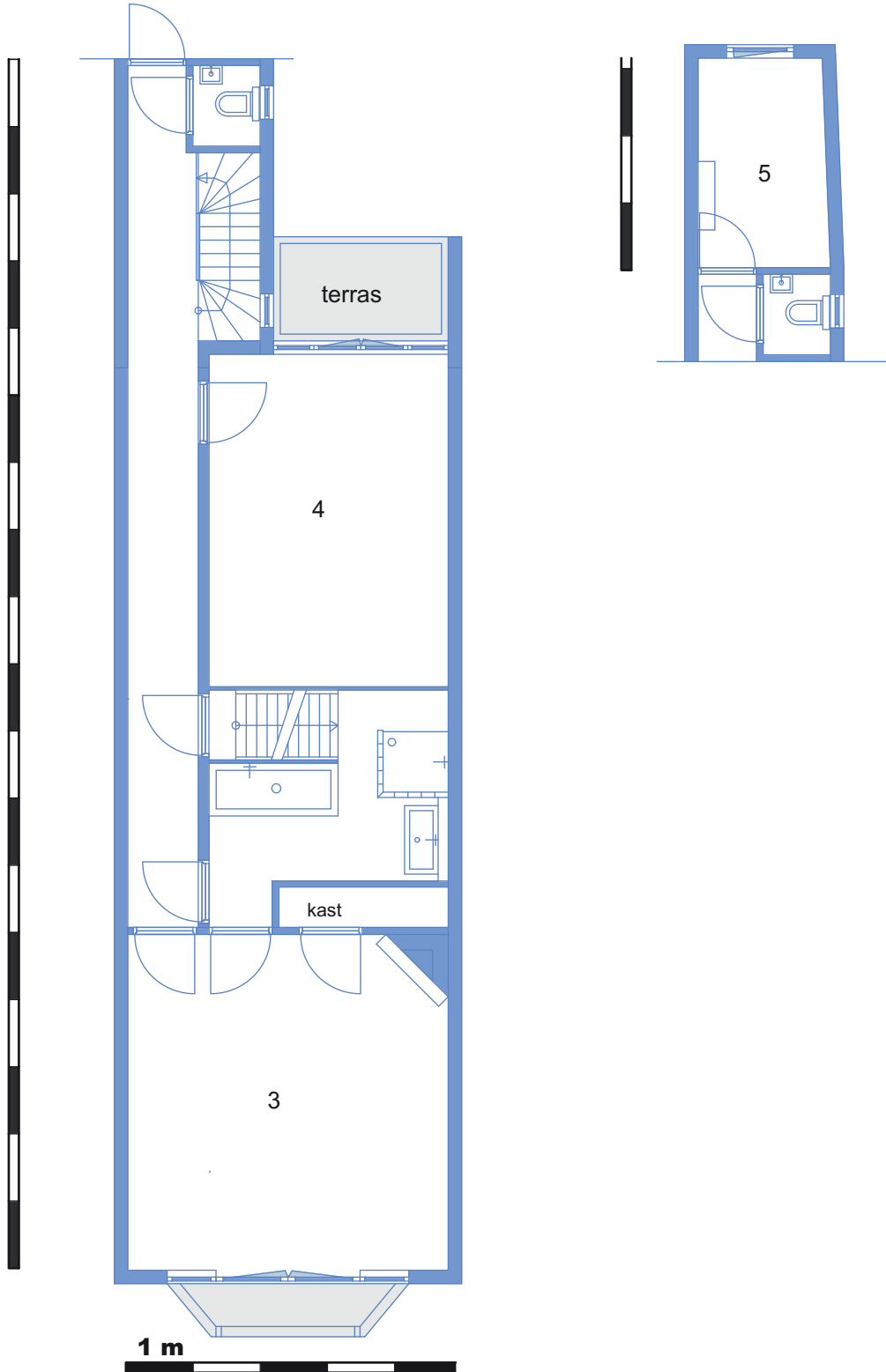
Nieuwe Binnenweg 348a

Plattegronden



Nieuwe Binnenweg 348a

Plattegronden



Nieuwe Binnenweg 348a

Foto's



Nieuwe Binnenweg 348a

Foto's



Nieuwe Binnenweg 348a

Foto's



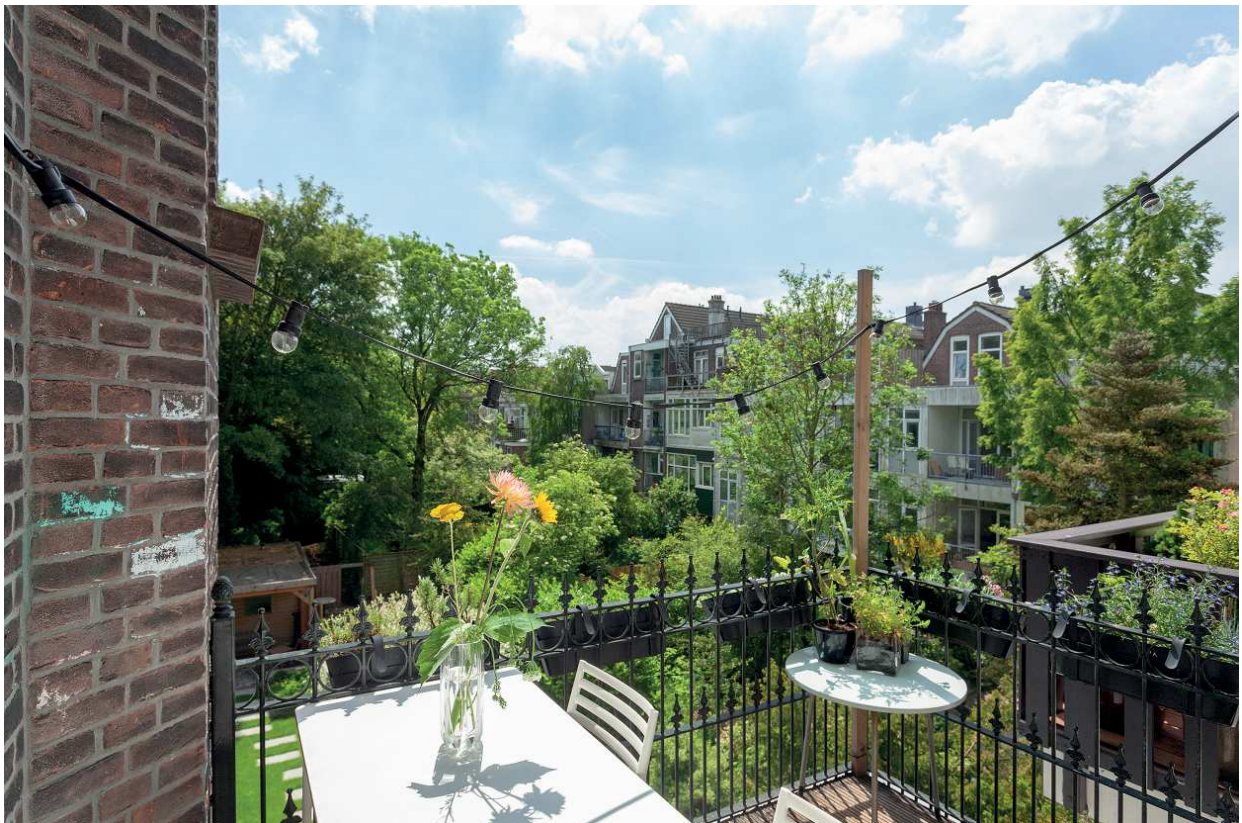
Nieuwe Binnenweg 348a

Foto's



Nieuwe Binnenweg 348a

Foto's



Nieuwe Binnenweg 348a

Foto's



Nieuwe Binnenweg 348a

Foto's



Nieuwe Binnenweg 348a

Foto's



Nieuwe Binnenweg 348a

Foto's



Nieuwe Binnenweg 348a

Foto's



Nieuwe Binnenweg 348a

Foto's



Nieuwe Binnenweg 348a

Foto's



Nieuwe Binnenweg 348a

Foto's



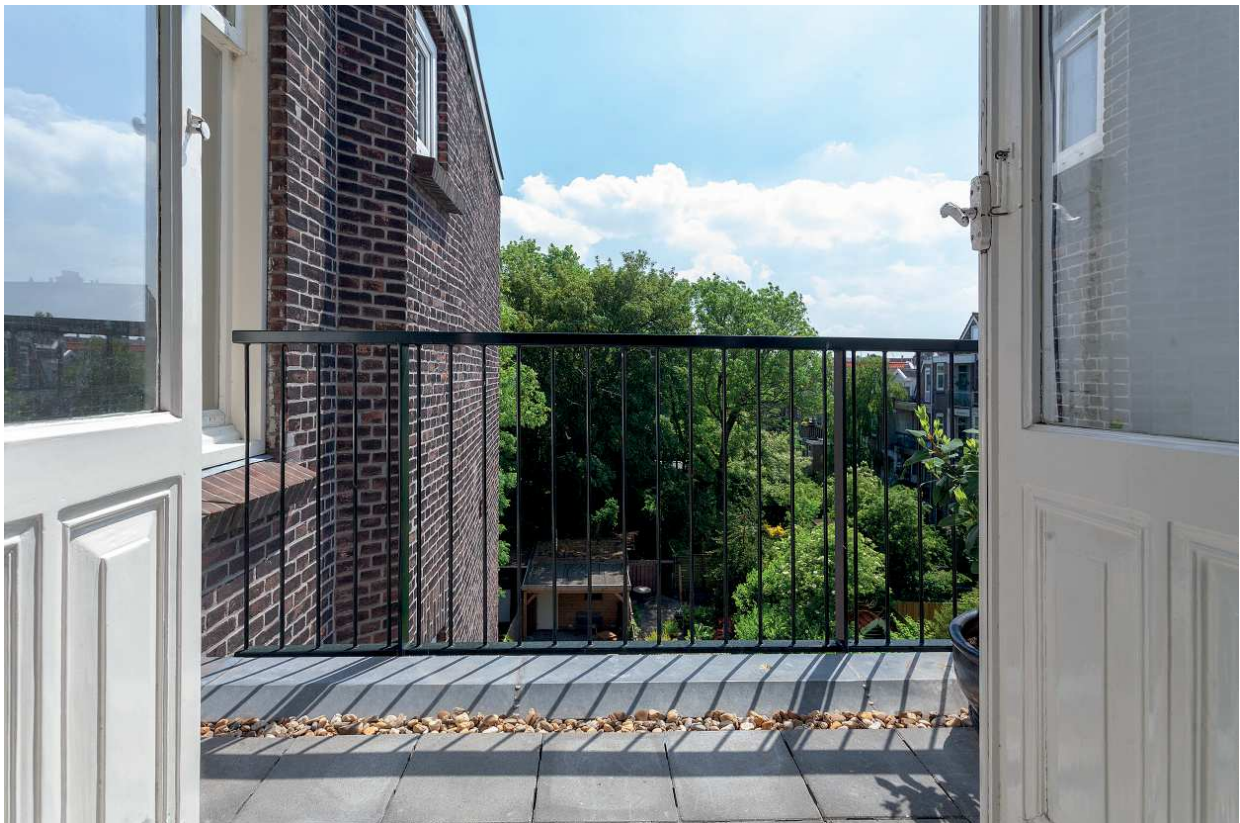
Nieuwe Binnenweg 348a

Foto's



Nieuwe Binnenweg 348a

Foto's



Nieuwe Binnenweg 348a

Foto's



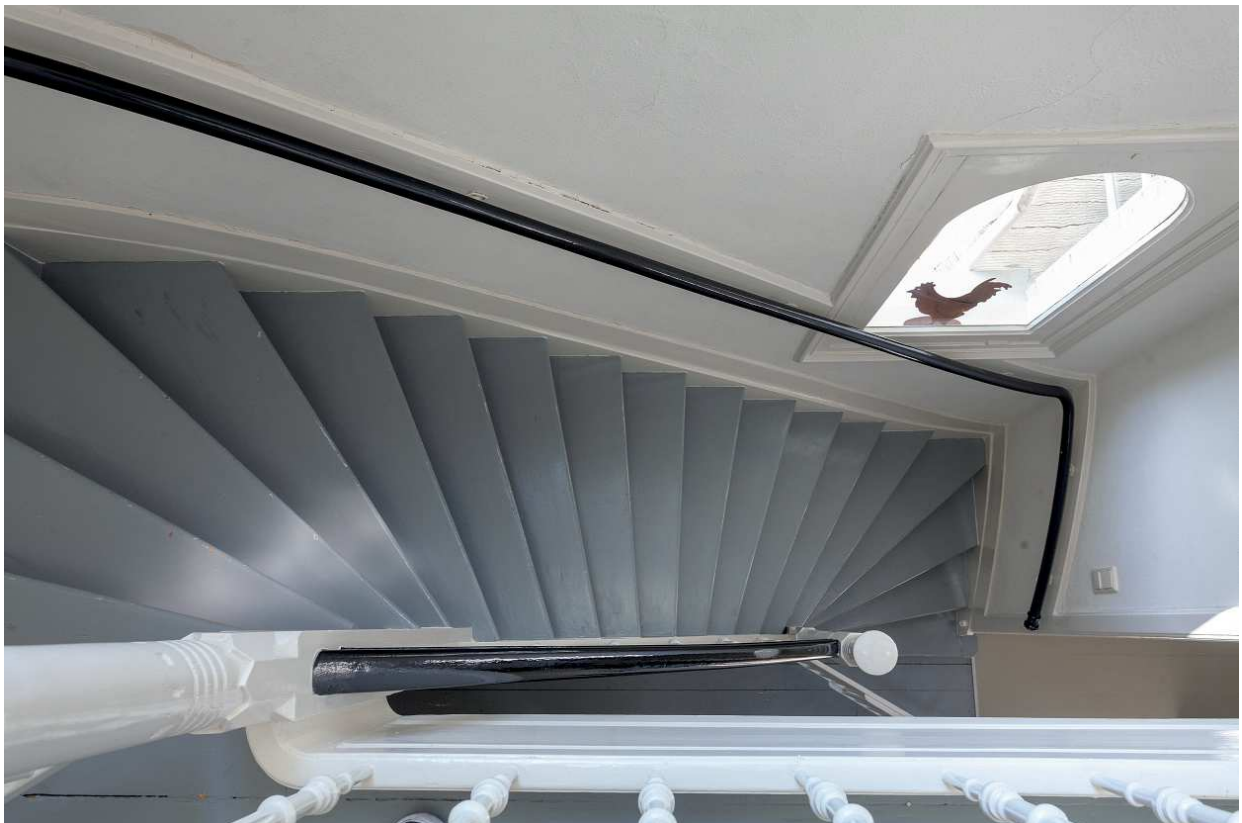
Nieuwe Binnenweg 348a

Foto's



Nieuwe Binnenweg 348a

Foto's



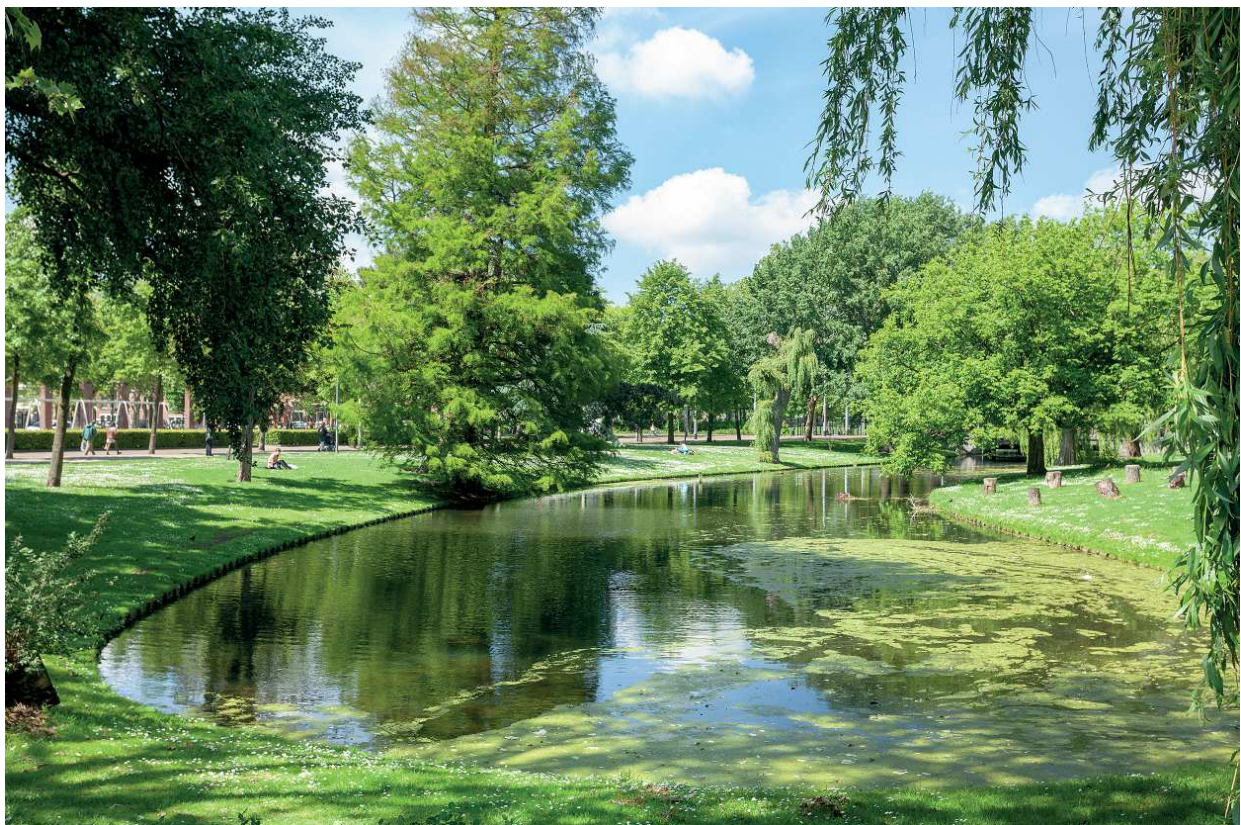
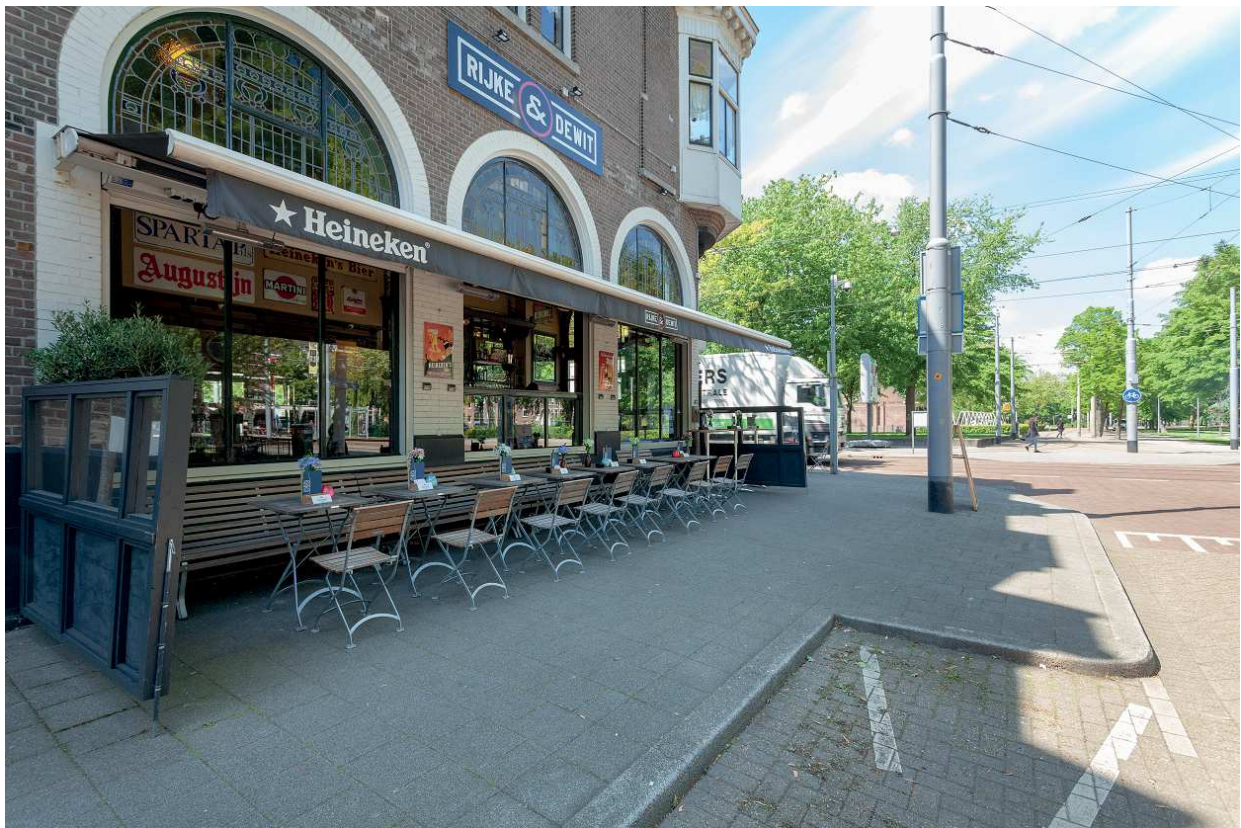
Nieuwe Binnenweg 348a

Foto's



Nieuwe Binnenweg 348a

Foto's





THIJS MEIJER MAKELAARDIJ

de makelaar die wérkt!

Bij ons kantoor vindt u nog de kennis en zorgvuldigheid die u van een traditionele makelaar mag verwachten. Door allereerst veel tijd en energie te steken in onze kennismaking met u, zijn we in staat een helder en praktisch traject op touw te zetten bij uw verkoop- of aankoopplannen. En omdat het ook onze traditie is om vernieuwend te werken, combineren we onze vertrouwde dienstverlening met de geavanceerde mogelijkheden die de nieuwe media ons tegenwoordig biedt.

Kiest u voor onze dienstverlening, dan gaat u verder met een zelfstandig en onafhankelijk kantoor, dat veel waarde hecht aan een persoonlijke benadering. We hebben oog voor de gevoelswaarde van ieder huis en we beoordelen het vervolgens op een rationele manier.

Thijs Meijer is op basis van vakbekwaamheid gecertificeerd en geregistreerd vastgoedbemiddelaar. Daarnaast is hij ingeschreven als Register Taxateur in het Nederlands Register Vastgoed Taxateurs.

Thijs Meijer Makelaardij is aangesloten bij de landelijke brancheorganisatie NVM en niet aangesloten bij een plaatselijke makelaarsvereniging, zodat de onafhankelijkheid gewaarborgd blijft.

Thijs Meijer Makelaardij is de makelaar die voor u wérkt en u de zorg uit handen neemt die het verkopen of kopen van een huis met zich meebrengt!

Volg ons ook op social media:



Thijs Meijer Makelaardij



Thijsmeijermakelaardij

De informatie in deze brochure is met zorg samengesteld. Voor de juistheid ervan kunnen wij geen aansprakelijkheid aanvaarden, noch kan aan de vermelde gegevens enig recht worden ontleend. Deze informatie is slechts een uitnodiging tot het doen van een bod en onder voorbehoud van gunning.