

PRACHTIG AUTHENTIEK, DUBBEL BENEDENHUIS



Plein Eendragt 15a
Schiedam

Plein Eendragt 15a

Prachtig authentiek, DUBBEL BENEDENHUIS (ca. 150 m²), gelegen aan een groen plein, temidden van fraai (vanaf 1904) opgericht èn bewaard gebleven rijtje panden; tegenover het oudste stadspark van Nederland; "De Plantage". De ruime woning grenst met haar tuin (en steiger) direct aan de Buitenhaven/Schiedamse Schie.

Omschrijving

Prachtig authentiek, DUBBEL BENEDENHUIS (ca. 150 m²), gelegen aan een groen plein, temidden van fraai (vanaf 1904) opgericht èn bewaard gebleven rijtje panden; tegenover het oudste stadspark van Nederland; "De Plantage". De ruime woning grenst met haar tuin (en steiger) direct aan de Buitenhaven/Schiedamse Schie.

Het geheel wordt 'omarmd' door veel groen en historische Schiedamse panden en bevindt zich efficiënt nabij A-20 en A-4, een NS-station met directe verbindingen naar Rotterdam, Amsterdam en Utrecht, en een Metrostation van de Beneluxlijn.

Schiedam bekend als de Jeneverhoofdstad en Gin-City, met de hoogste molens ter wereld en een oudhollandse binnenstad welke zich op een steenworp afstand van deze woning bevindt.

De achtertuin grenst aan de Buitenhaven die, 'eenmaal te water', direct toegang biedt tot de Schiedamse grachten en de Nieuwe-Waterweg.

Plein Eendragt biedt rust, ruimte en intimiteit aan een groepje bewoners die eigenlijk nauwelijks willen verhuizen.....

Indeling:

Begane grond:

Tochtportaal en gang. Toiletruimte met watercloset en wasbakje.

Voorkamer (1) ca. 17m² met kast/schuifdeurseparatie naar:

Tussenkamer (2) ca. 24m² met openhaard.

Achtkamer/serre (3) ca. 19m² met daklichten en deuren naar terras en tuin.

Achtertuintuin en aan het water (Buitenhaven/Schie) gelegen

TERRAS en steiger.

Keuken met fraaie klassieke SieMatic Painters Collection opstelling voorzien van o.a. een 6-pits Boretti fornuis.

1e verdieping:

Gang met authentiek wasbakje.

Slaapkamer (4) ca. 22,50m² met kasten. Prachtig uitzicht over eigen tuin en de Buitenhaven.

Slaapkamer (5) ca. 17m² met kasten.

Luxe badkamer met inloopstortdouche, 2-persoons wastafel, hangcloset en ruimte voor wasapparatuur.

Zijkamer / inloopkast (6) ca. 4m²

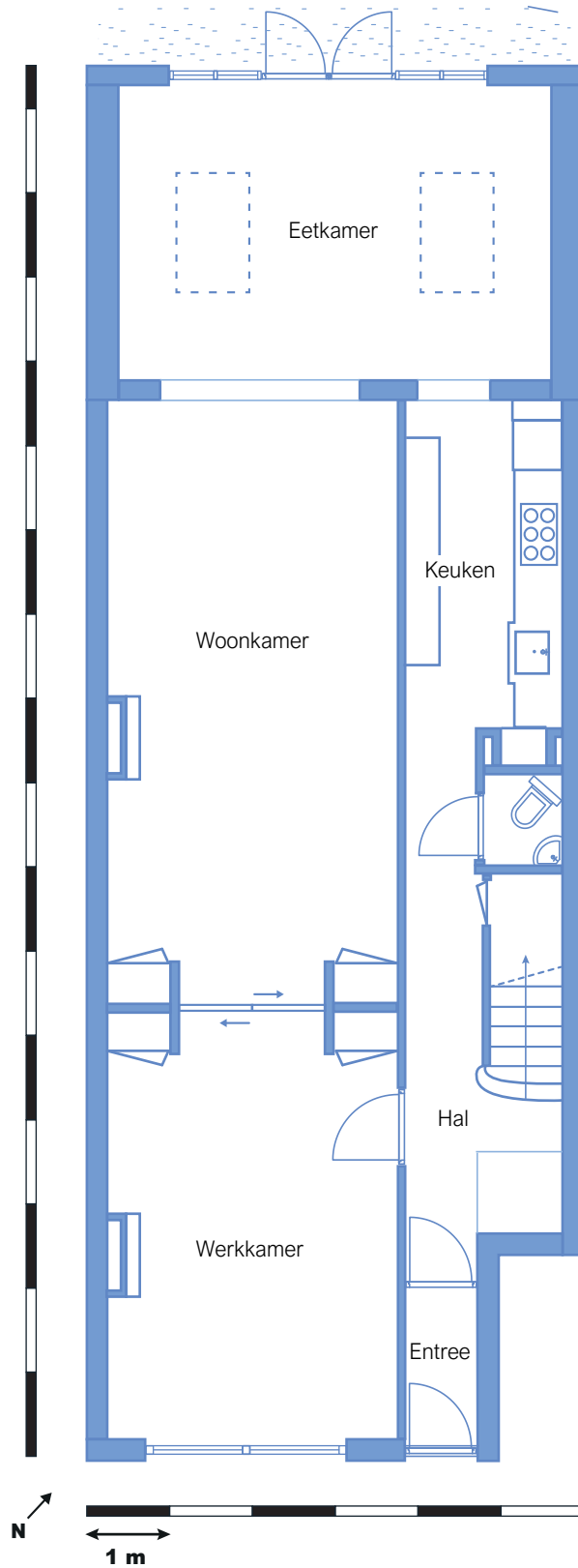
Bijzonderheden:

- bouwjaar ca. 1922.
- begane grond en slaapkamer voorzien van airco.
- VVE wordt geactiveerd.
- gelegen op eigen grond.
- beschermd stadsgezicht.
- oplevering in overleg.



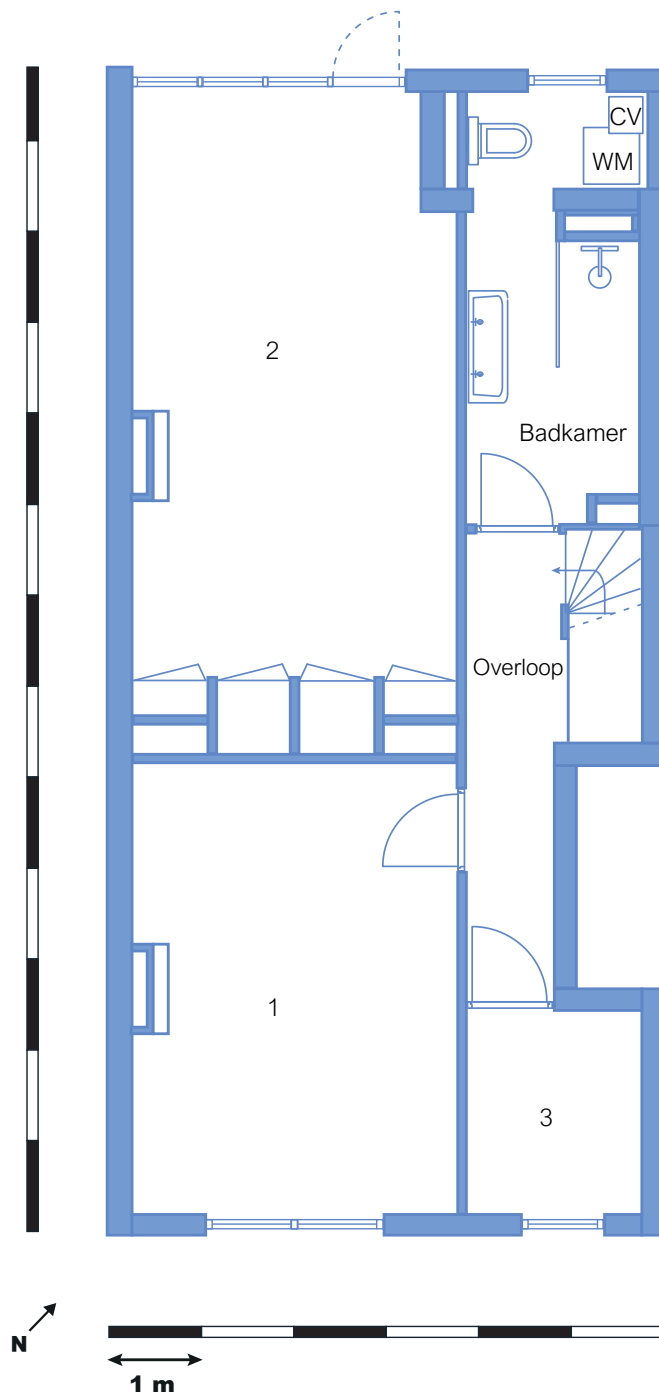
Plein Eendragt 15a

Plattegronden



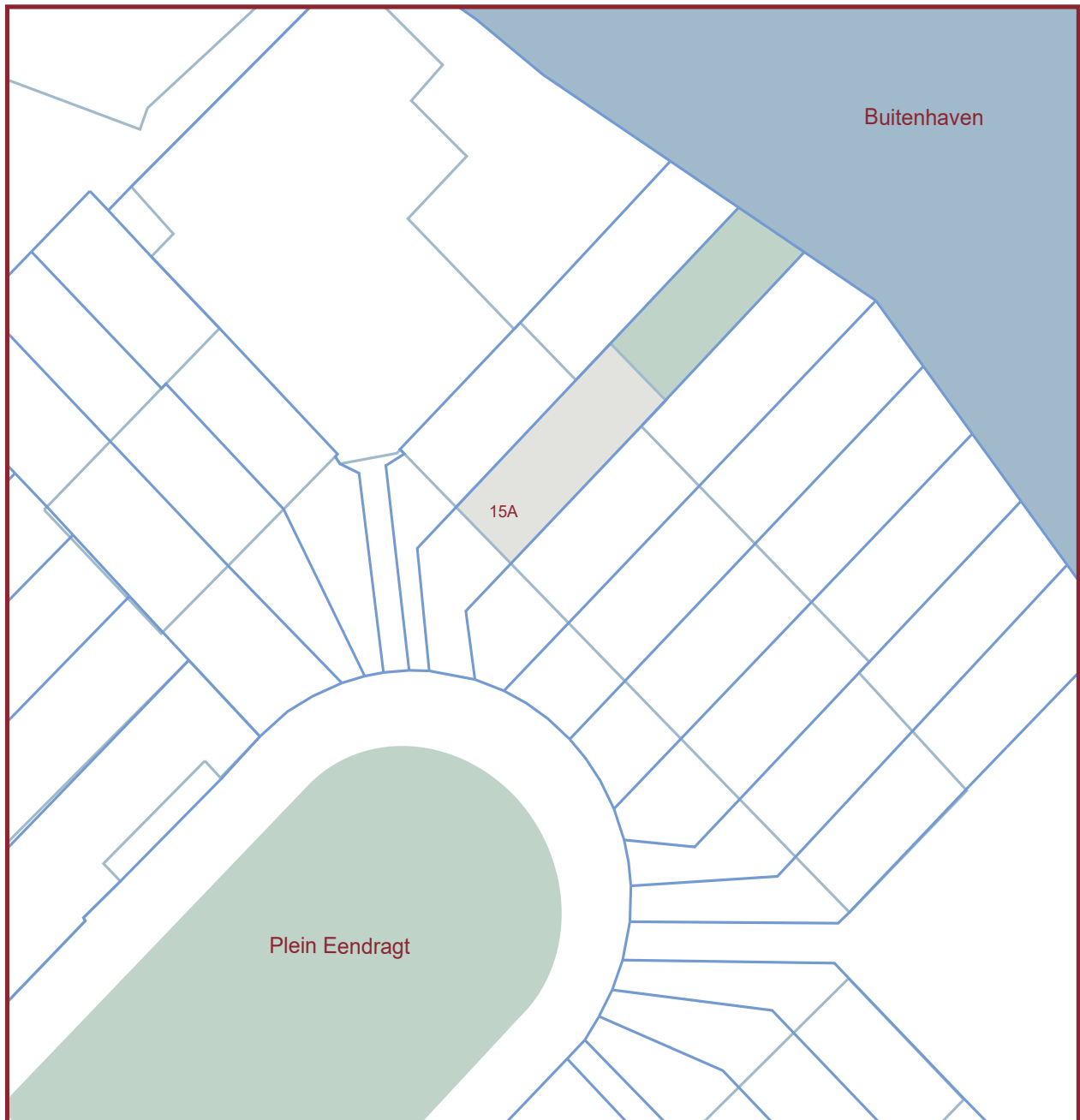
Plein Eendragt 15a

Plattegronden



Plein Eendragt 15a

Situatie tekening



Plein Eendragt 15a

Foto's



Plein Eendragt 15a

Foto's



Plein Eendragt 15a

Foto's



Plein Eendragt 15a

Foto's



Plein Eendragt 15a

Foto's



Plein Eendragt 15a

Foto's



Plein Eendragt 15a

Foto's



Plein Eendragt 15a

Foto's



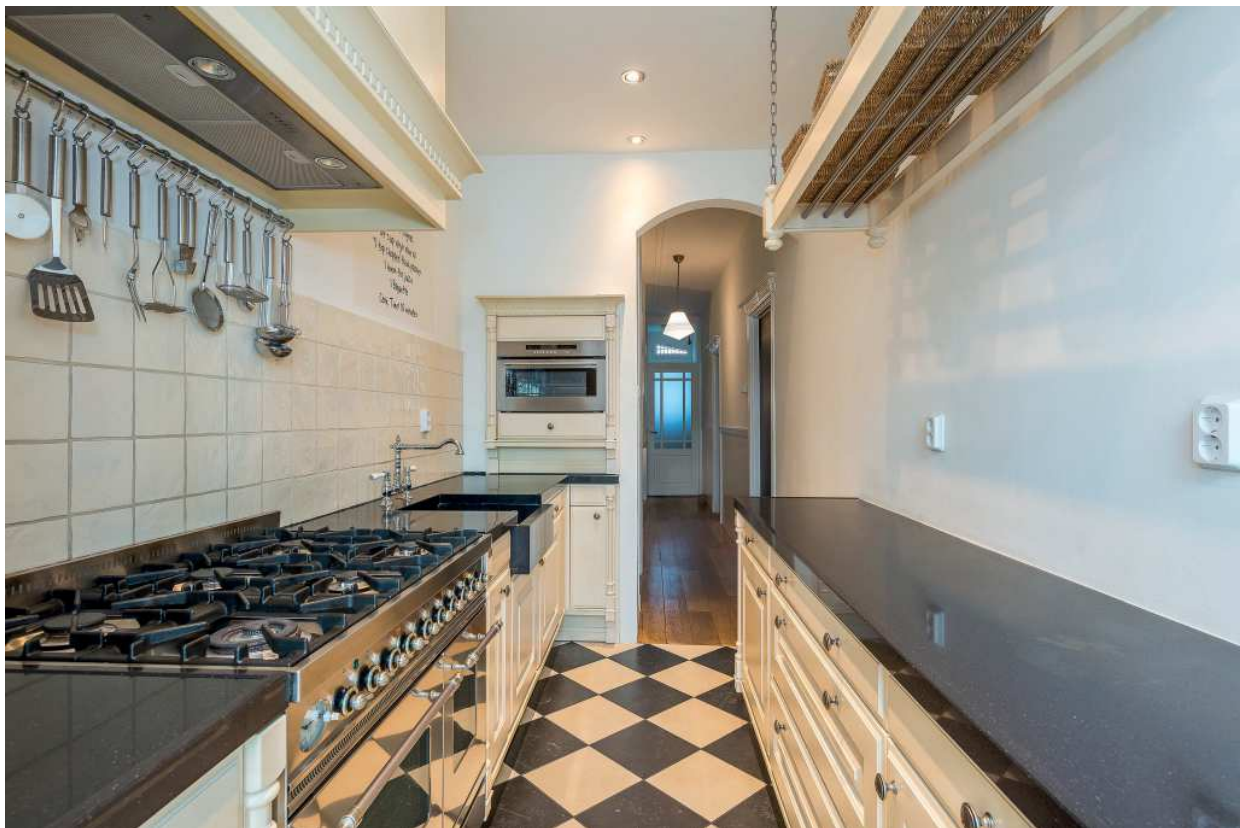
Plein Eendragt 15a

Foto's



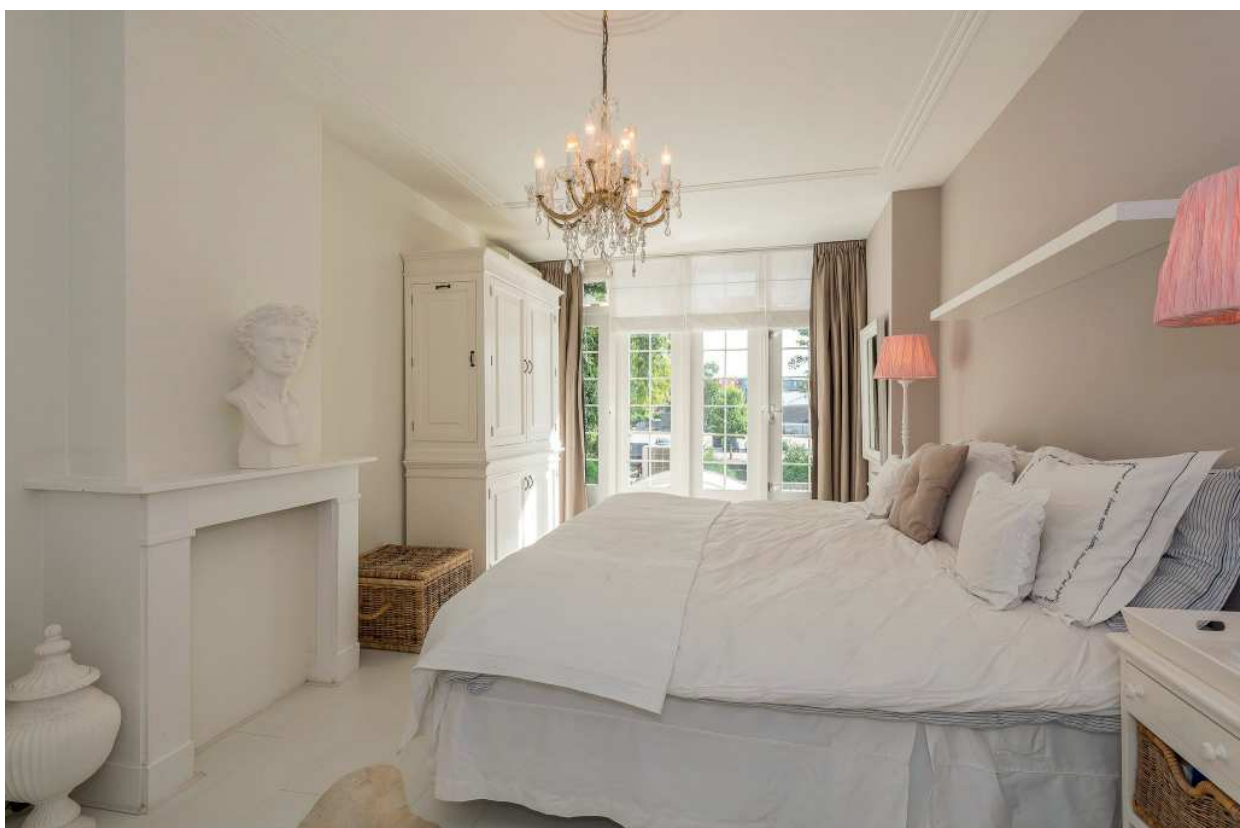
Plein Eendragt 15a

Foto's



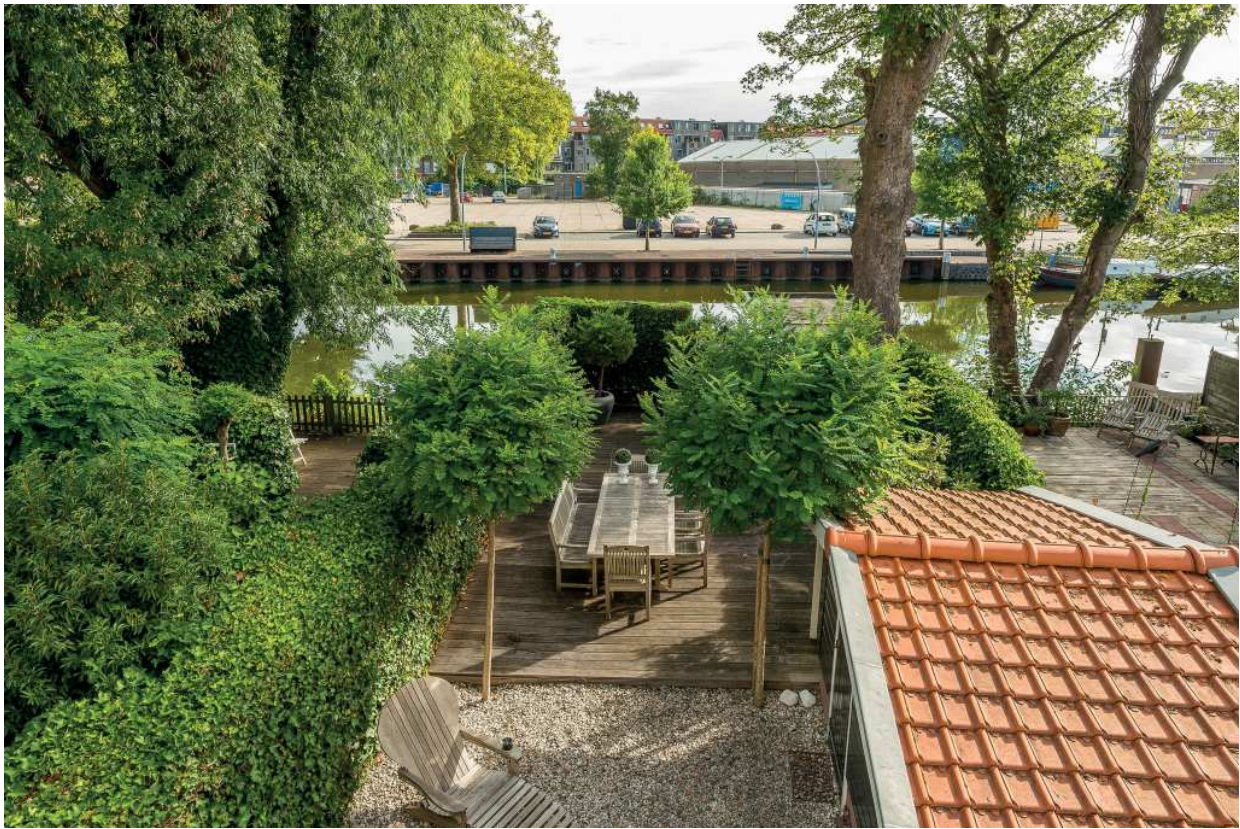
Plein Eendragt 15a

Foto's



Plein Eendragt 15a

Foto's



Plein Eendragt 15a

Foto's



Plein Eendragt 15a

Foto's



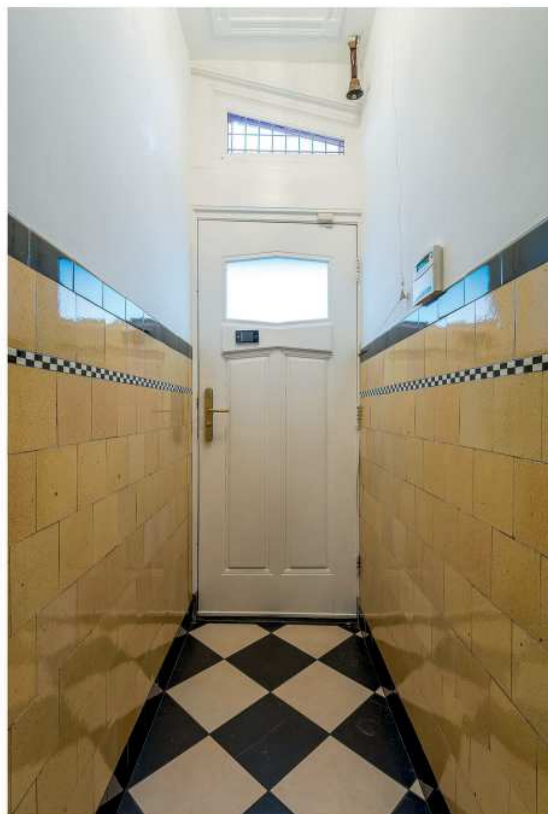
Plein Eendragt 15a

Foto's



Plein Eendragt 15a

Foto's



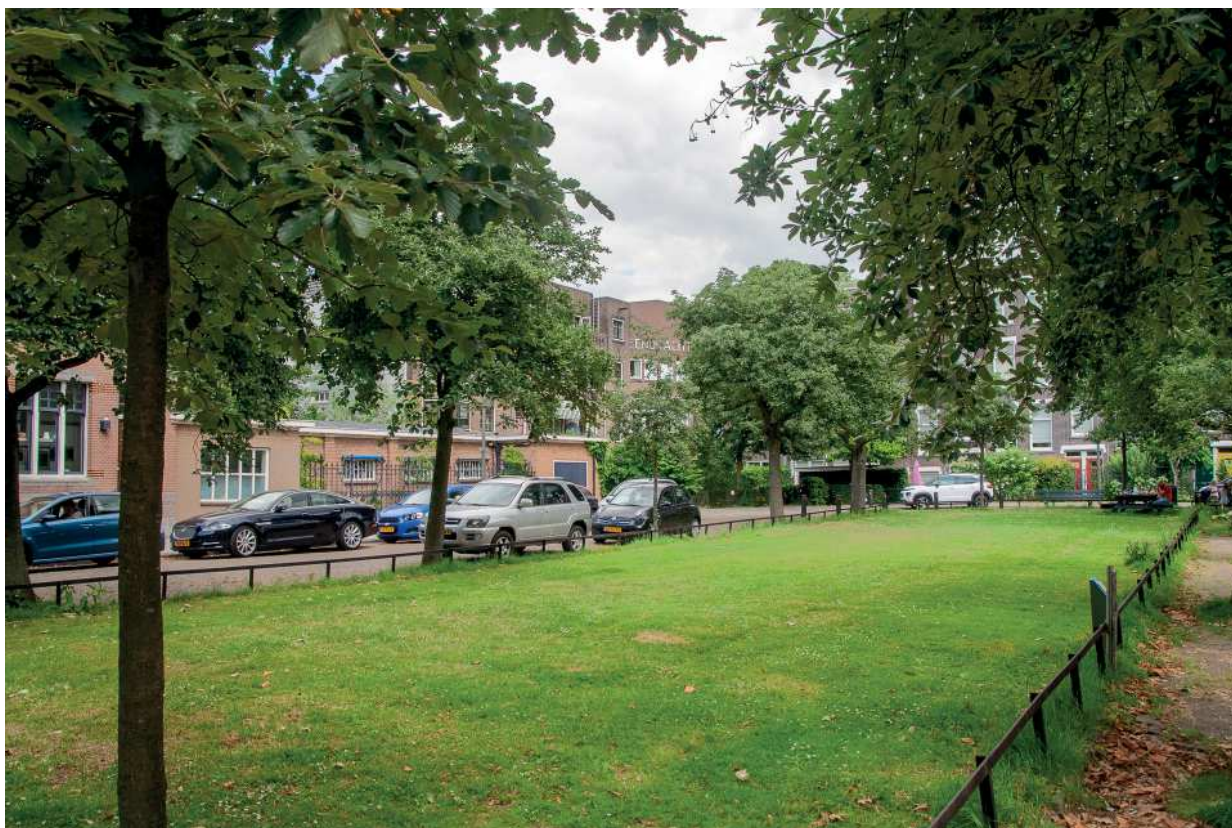
Plein Eendragt 15a

Foto's



Plein Eendragt 15a

Foto's



Plein Eendragt 15a

Foto's





THIJS MEIJER MAKELAARDIJ

de makelaar die wérkt!

Bij ons kantoor vindt u nog de kennis en zorgvuldigheid die u van een traditionele makelaar mag verwachten. Door allereerst veel tijd en energie te steken in onze kennismaking met u, zijn we in staat een helder en praktisch traject op touw te zetten bij uw verkoop- of aankoopplannen. En omdat het ook onze traditie is om vernieuwend te werken, combineren we onze vertrouwde dienstverlening met de geavanceerde mogelijkheden die de nieuwe media ons tegenwoordig biedt.

Kiest u voor onze dienstverlening, dan gaat u verder met een zelfstandig en onafhankelijk kantoor, dat veel waarde hecht aan een persoonlijke benadering. We hebben oog voor de gevoelswaarde van ieder huis en we beoordelen het vervolgens op een rationele manier.

Thijs Meijer is op basis van vakbekwaamheid gecertificeerd en geregistreerd vastgoedbemiddelaar. Daarnaast is hij ingeschreven als Register Taxateur in het Nederlands Register Vastgoed Taxateurs.

Thijs Meijer Makelaardij is aangesloten bij de landelijke brancheorganisatie NVM en niet aangesloten bij een plaatselijke makelaarsvereniging, zodat de onafhankelijkheid gewaarborgd blijft.

Thijs Meijer Makelaardij is de makelaar die voor u wérkt en u de zorg uit handen neemt die het verkopen of kopen van een huis met zich meebrengt!

Volg ons ook op social media:



Thijs Meijer Makelaardij



Thijsmeijermakelaardij

De informatie in deze brochure is met zorg samengesteld. Voor de juistheid ervan kunnen wij geen aansprakelijkheid aanvaarden, noch kan aan de vermelde gegevens enig recht worden ontleend. Deze informatie is slechts een uitnodiging tot het doen van een bod en onder voorbehoud van gunning.