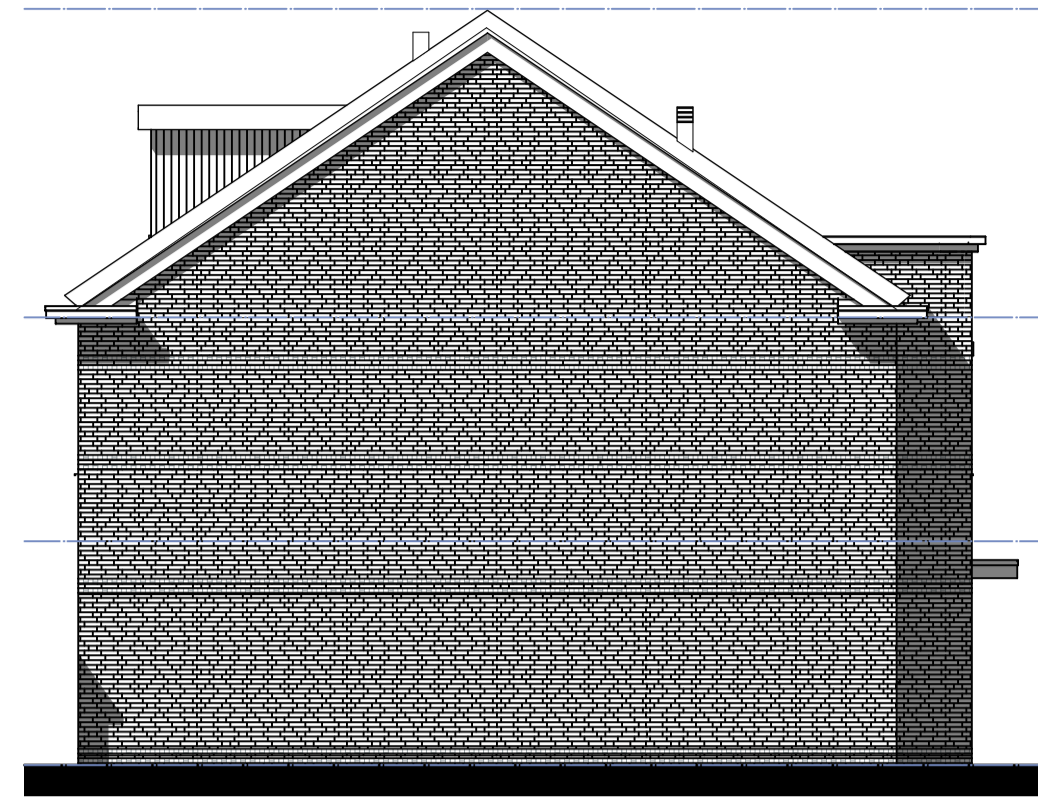
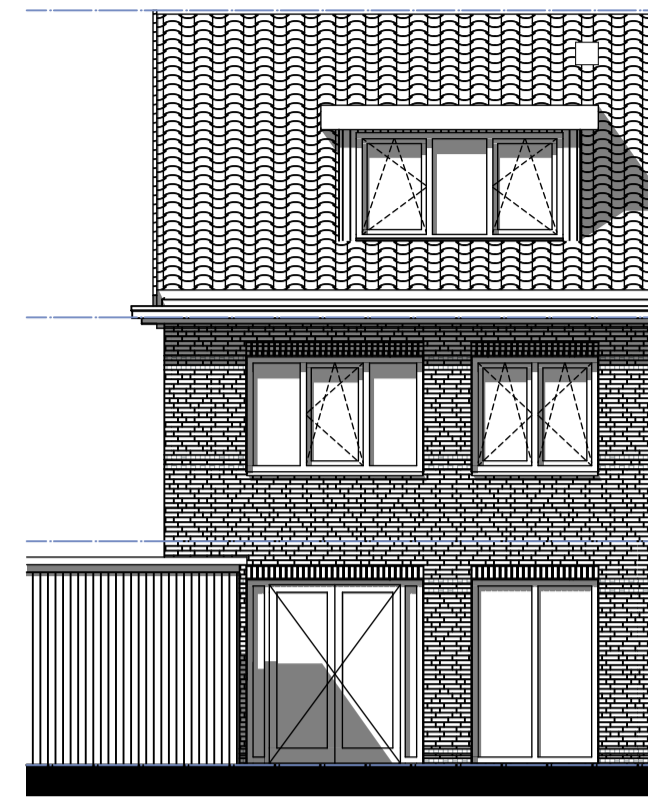


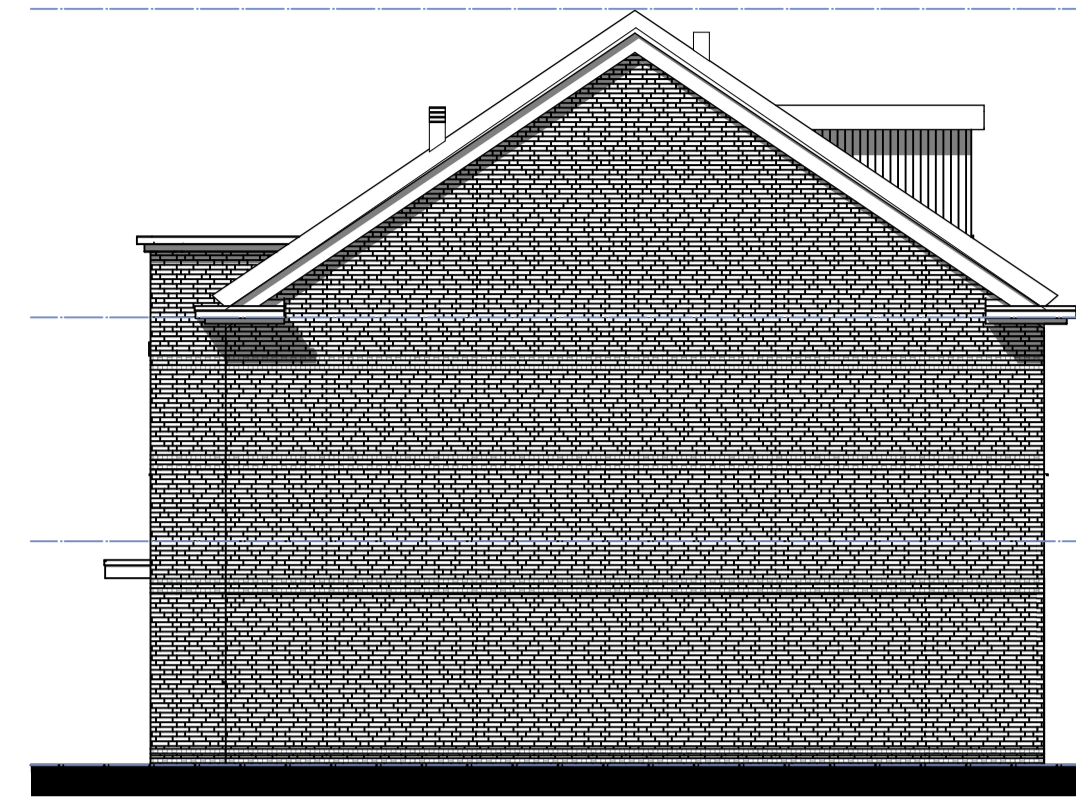
Voorgevel



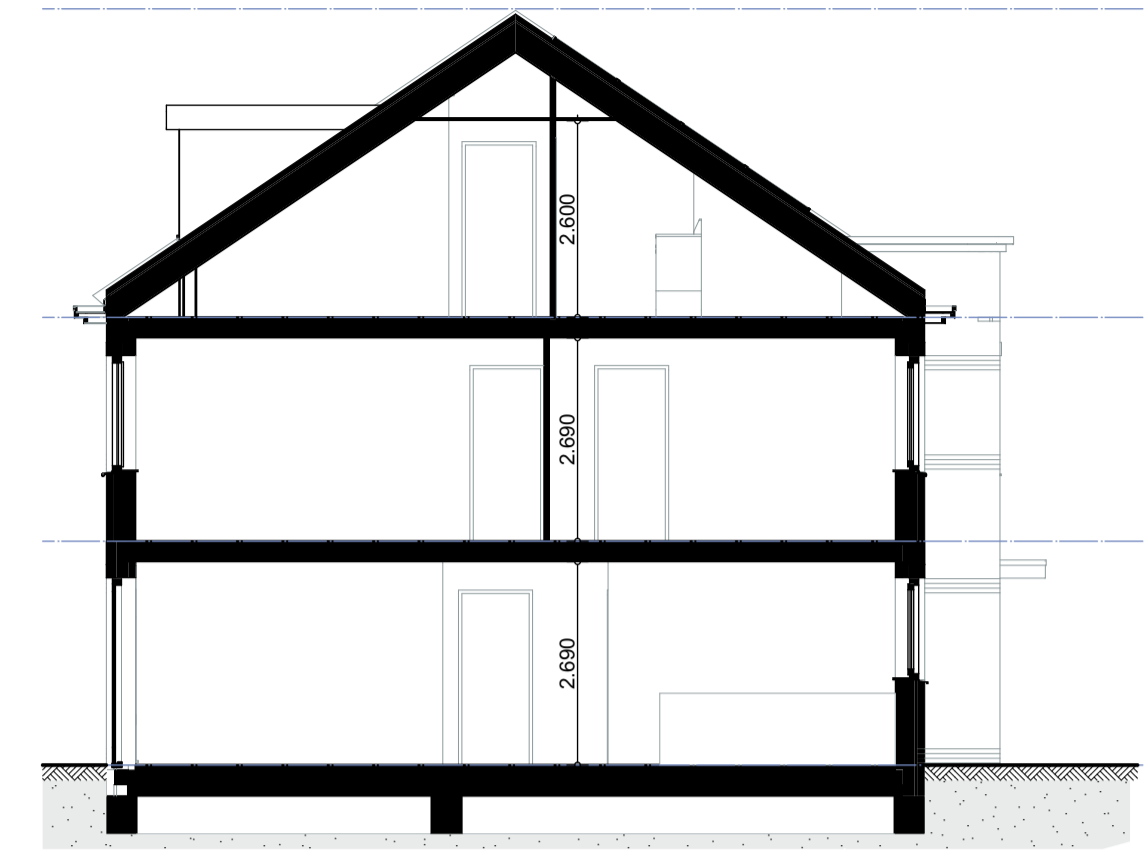
Zijgevel woning 3



Achtergevel



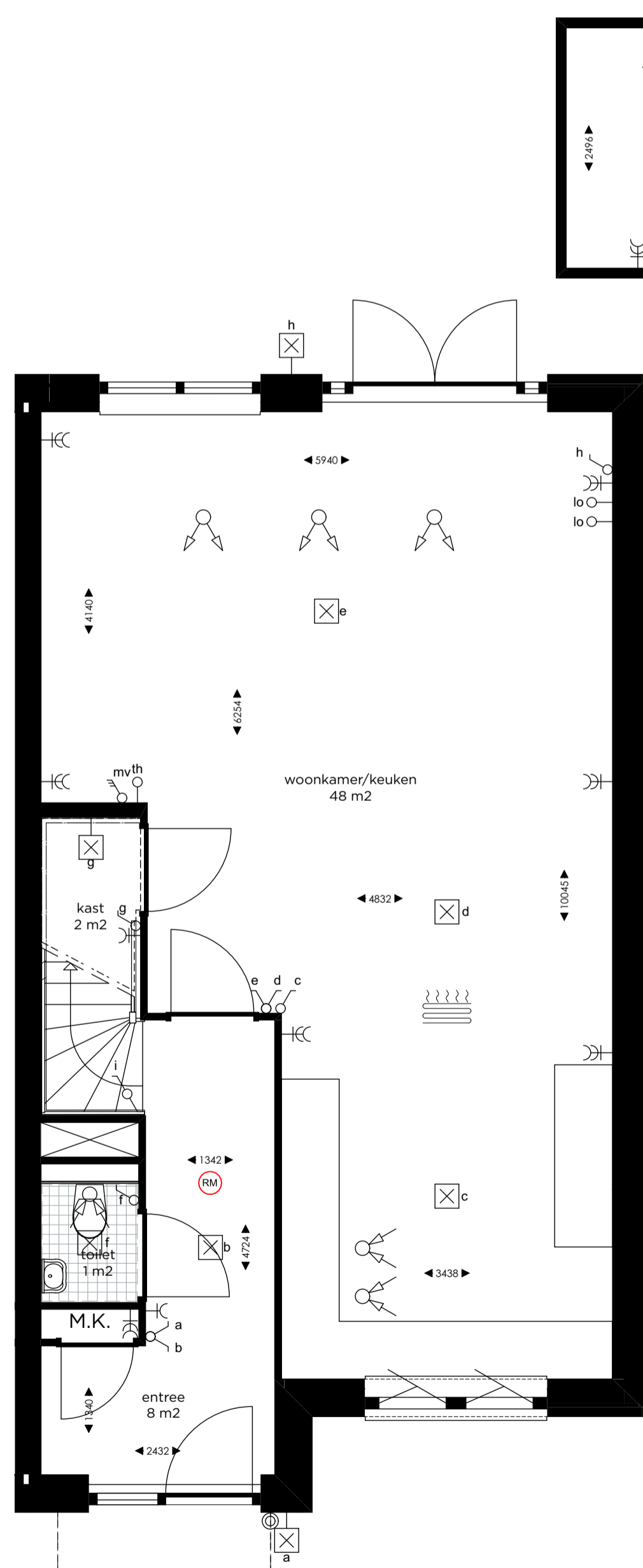
Zijgevel woning 4



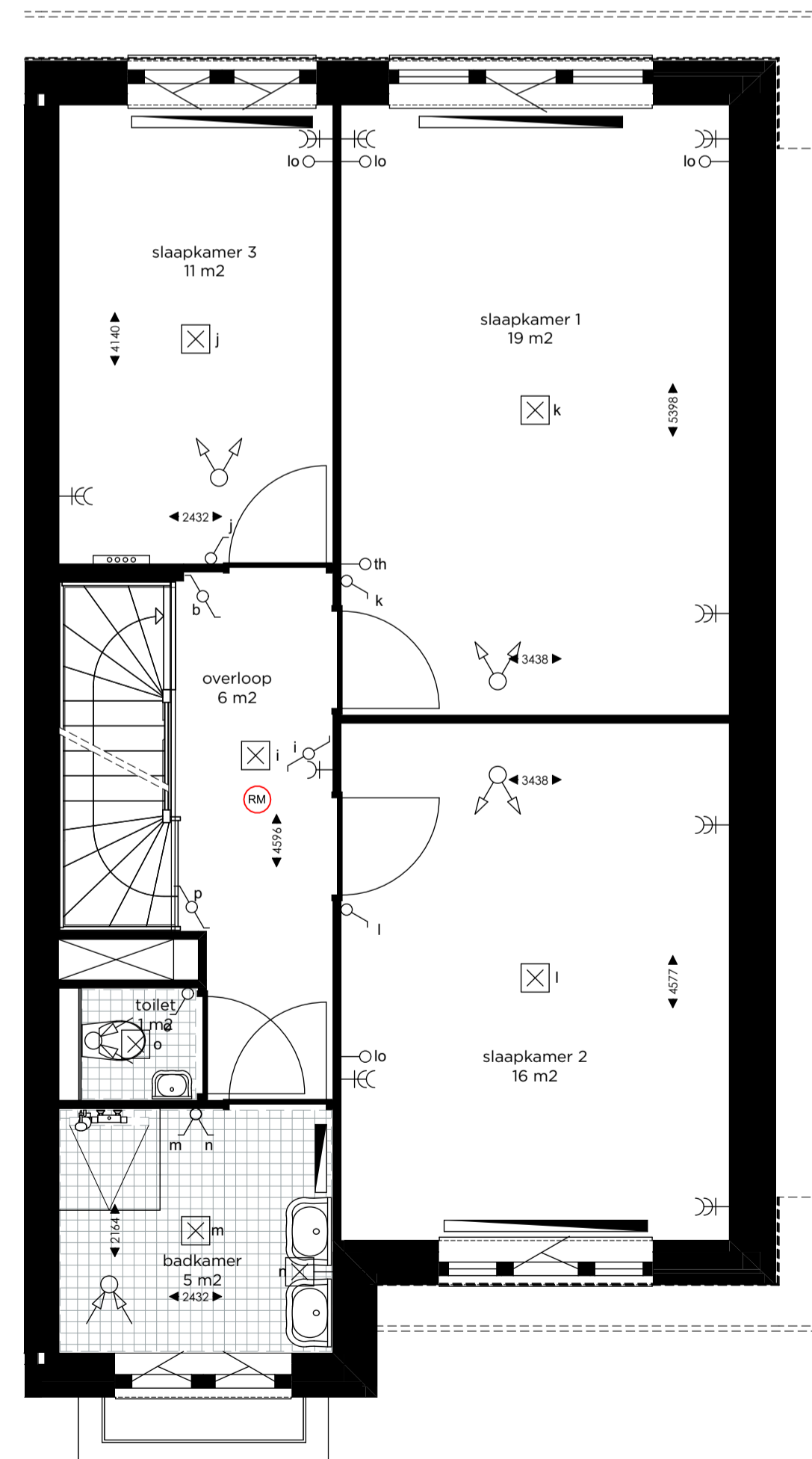
Renvooi

- Toilet en badkamer voorzien van vloer/tegelwerk
- wanden toilet tot 1500+
- wanden badkamer tot plafond
- Ventilatie aanvoerpunt
- Ventilatie afzuigpunt
- Radiator
- Verdelers vloerverwarming
- Vloerverwarming
- Enkele wandcontactdoos met randaarde
- Dubbele wandcontactdoos met randaarde
- Wisselschakelaar
- Dubbele schakelaar
- Enkele schakelaar
- MV schakelaar
- Loze aansluiting
- Beldrukker
- Bel
- Lichtpunt plafond
- Lichtpunt wand
- Thermostaat
- Rookmelder NEN 2555

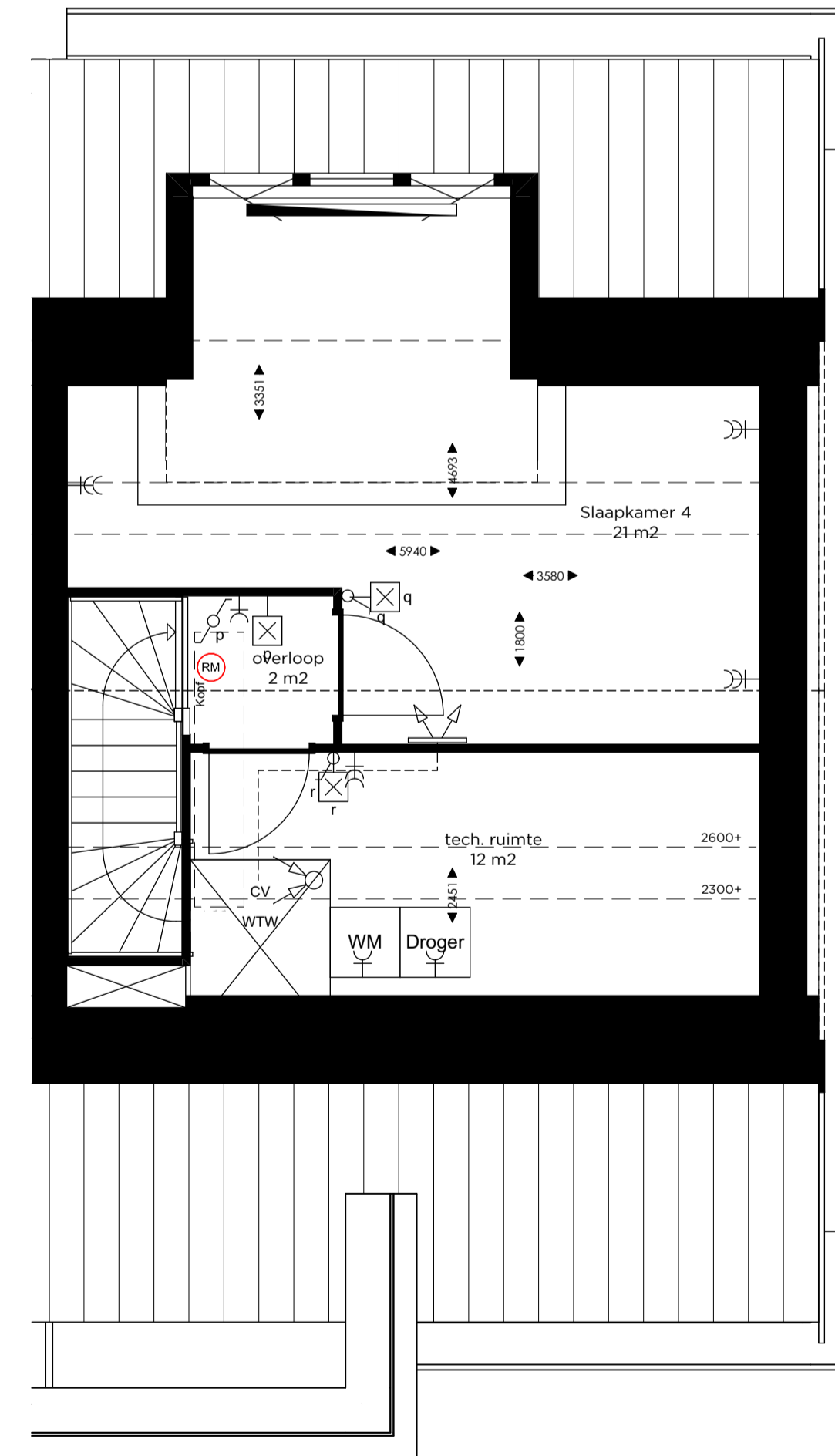
schakelaars 1050+ vip / wandcontactdozen 300+ vip tenzij anders staat aangegeven



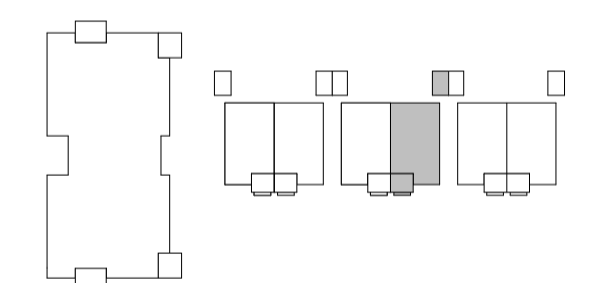
00 Begane grond



1e verdieping



2e verdieping



- > Peil = 0 = 0,85+NAP
- > Alle maten in het werk te controleren
- > Informatie van adviseurs (bijv. brand, geluid en installaties) zijn ter indicatie op tekening Mulderblauw overgenomen. In geval van tegenstrijdigheden tussendeze stukken zijn de stukken van de betreffende adviseur bindend. De verantwoordelijkheid van de juiste uitvoering van dit advies ligt bij de desbetreffende adviseur.

NIEUWBOUW RIJNDIJK
LEIDEN

> **VERKOOPTEKENINGEN**
WONING 04

> **DOC NR** VK100-A
> **STATUS** DEFINITIEF

> DATUM 17.01.2020	> SCHAAL 1:50, 1:100	> PROJECT 2301
> REVISIE	> FORMAAT A1	> TEKENAAR MARIEM

we are
> **mulderblauw**