

TE HUUR
KANTOORRUIMTE
“FLIGHTPARK” te ROTTERDAM



Betreft:

Zeer representatieve en multifunctionele units direct grenzend aan de luchthaven Rotterdam Airport. De units bestaan uit kantoorruimten en bedrijfsruimten zowel op de begane grond als de eerste verdieping. Deze units zijn gelegen in het bedrijvencomplex "Flightpark" en geschikt voor bedrijven tot en met milieucategorie 3.

Locatie/ bereikbaarheid:

Het bedrijvencomplex is direct naast Rotterdam - The Hague Airport gelegen. In de nabije omgeving zijn onder andere bedrijven als Sitecom, Securitas en Rhenus Air gevestigd. Het gebied rondom het vliegveld wordt thans hoogwaardig herontwikkeld tot het bedrijfengebied Rotterdam The Hague Airport Business Park. Door de ligging direct bij het vliegveld valt bedrijvencomplex "Flightpark" ook onder de beveiliging van de koninklijke marechaussee.

Direct naast Rotterdam - The Hague Airport is Flightpark strategisch gesitueerd ten opzichte van Den Haag, Delft en Zoetermeer. Ook de overige steden in de randstad zijn uitstekend bereikbaar via de Doenkade (N209), A13, A16 en A20. Daarnaast ligt Flightpark op circa 10 autominuten van het centrum van Rotterdam via de nieuwe verbindingsweg met de G.K. van Hogendorpweg (A20 afslag Sint-Franciscus).

Tevens rijdt er een shuttleservice in 5 minuten vanaf halte Meijersplein (Randstad-Rail station) direct naar het vliegveld. Het is mogelijk om de shuttle ter hoogte van onderhavige bedrijfsunit te laten stoppen. Hierdoor is het bedrijvenpark ook uitstekend bereikbaar middels het openbaar vervoer, zowel vanuit het stadscentrum als plaatsen in de regio.

Oppervlakte:

	Verdieping	Metrage v.v.o.	Functie
Kranebittenbaan 11 Inclusief 1 parkeerplaats	1 ^e verdieping	ca. 90 m2	Kantoorruimte

Kenmerken & voorzieningen:

Kranebittenbaan:

Eerste verdieping:

- Deurintercom + camera toegangsdeuren;
- Vloerafwerking;
- Beveiligingsinstallatie;
- Toiletgroep per verdieping;
- Standaard voorzieningen ten behoeve van logo aanduiding;
- Pantry met inbouwapparatuur per verdieping;
- Voorzien van Hr++ glas;
- Te openen ramen;
- Glasvezelaansluiting (voor telefonie en internet);
- Aanwezige scheidingswanden;
- Aanwezige data bekabeling.

Park Management Office:

Om op zo kort mogelijke termijn volledig operationeel te zijn, biedt verhuurder haar huurders middels Park Management Office geheel kosteloos een volledige service- en helpdesk op Rotterdam The Hague Airport voor al uw facilitair en technisch beheer. Park Management Office biedt vakkundige begeleiding bij uw aanvragen voor energie, internet en telefonie, centraal beheer van reclame-/parkeeruitingen en bemiddeling

bij eventuele vergunningaanvragen. Daarnaast kan Park Management Office zorgdragen over de levering en onderhoud van beveiliging, communicatie en ICT systemen. Op deze manier heeft u één vast aanspreekpunt voor al uw vragen en eventuele klachten.

Huurprijs:

Kranebittenbaan 11 : € 1.250,-- per maand;

Parkeerplaatsen : € 50,-- per plaats per maand.

Bovengenoemde prijzen zijn exclusief servicekosten en BTW.

Servicekosten:

Een nader te bepalen voorschotbedrag per m2 per jaar exclusief BTW ten behoeve van de diverse door verhuurder te verzorgen leveringen en diensten.

Huurtermijn:

5 jaar + aansluitende verlengingsperioden van telkens 5 jaar.

Huurbetalingen:

Bij vooruitbetaling per maand te voldoen.

Huurprijsherziening:

Jaarlijks, voor het eerst één jaar na huuringangdatum, op basis van de wijziging van het maandprijsindexcijfer volgens de consumentenprijsindex (CPI), reeks "CPI-Alle Huishoudens" Laag (2015=100), gepubliceerd door het Centraal Bureau voor Statistiek (CBS).

Over te nemen goederen:

Het kantoormeubilair en toebehoren kan in overleg worden overgenomen.

Omzetbelasting:

Verhuurder wenst te opteren voor BTW-belaste huur en verhuur. In geval huurder de BTW niet kan verrekenen zal de huurprijs in overleg met huurder worden verhoogd ter compensatie van de gevolgen van het vervallen van de mogelijkheid om te opteren voor BTW-belaste huur.

Zekerheidsstelling:

Huurder dient bij ondertekening van de huurovereenkomst een bankgarantie aan verhuurder ter beschikking te stellen ter grootte van drie bruto maandverplichtingen, d.w.z. 3 maanden huur te vermeerderen met servicekosten en de BTW over beiden.

Huurovereenkomst:

Conform standaard ROZ-model kantooruimte en andere bedrijfsruimte in de zin van artikel 7:230a BW (versie januari 2015).

Aanvaarding:

In overleg.

Inlichtingen:

Voor nadere inlichtingen:

Schaub & Partners Bedrijfshuisvesting bv

Westplein 5, 3016 BM Rotterdam

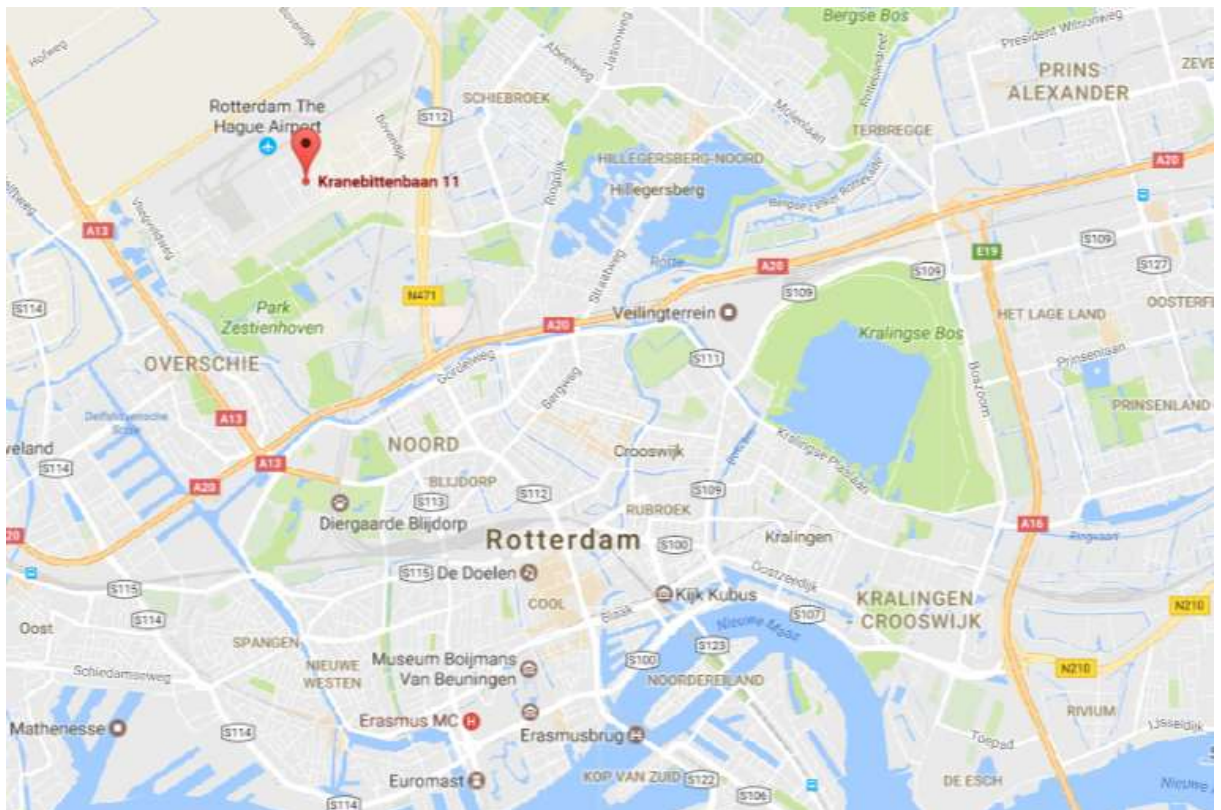
Tel. : (010) 422 32 20

Fax : (010) 422 75 10

Email: info@schaub.nl

Site : www.schaub.nl

Deze projectinformatie mag niet worden beschouwd als een aanbieding. De vermelde informatie is van algemene aard en niet meer dan een uitnodiging om in onderhandeling te treden. Alle informatie is met zorg samen gesteld, is geheel vrijblijvend en is uitsluitend bestemd voor de geadresseerde tenzij nadrukkelijk anders vermeld. De informatie is (mede) gebaseerd op door derden verstrekte gegevens. Aansprakelijkheid veroorzaakt door onjuistheid van door derden verstrekte gegevens aan Schaub & Partners Bedrijfshuisvesting wordt niet aanvaard



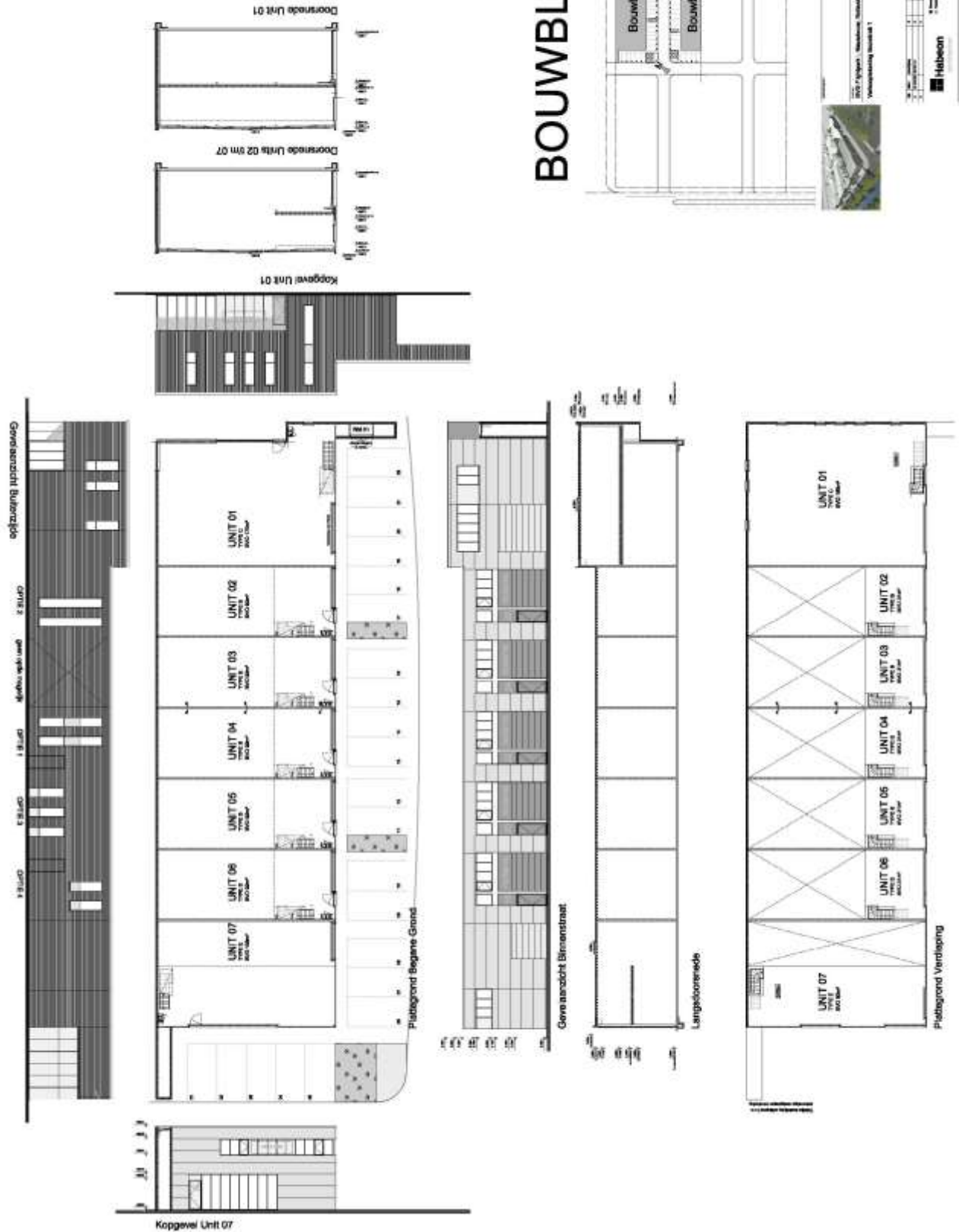












BOUWBLOK 1