



## Rapenburg 16 3 - Amsterdam

Van Daal Makelaardij BV  
Voldersgracht 33  
2611 EV Delft  
Tel: 015-2127300  
E-mail: [info@vandaalmakelaardij.nl](mailto:info@vandaalmakelaardij.nl)  
Website: [www.vandaalmakelaardij.nl](http://www.vandaalmakelaardij.nl)

## Omschrijving

\*SEE ENGLISH TEXT BELOW\*

Rustig wonen en toch hartje binnenstad!

Zeer centraal gelegen royaal dubbelbovenhuis, door de hoekligging en vele ramen, heeft de woning een prachtige lichtinval. De ligging op de derde en vierde etage maakt dat de woning een vrij uitzicht heeft. Het water van de Oude Schans is om de hoek. Het pand is een monument en grondig gerenoveerd.

### OMGEVING

Het Rapenburg heeft een VOC-historie en is een prachtige en rustige plek om te wonen. Monumentale huizen en oude pakhuizen waar vooraanstaande mensen uit de geschiedenis hebben gewoond, zoals Piet Hein en Geertje Dircks, de huishoudster van Rembrandt.

Rapenburg ligt centraal, op loopafstand van de Nieuwmarkt, het Waterlooplein, de Dam, de Openbare Bibliotheek en diverse toeristische bezienswaardigheden als het Scheepvaartmuseum en Nemo.

Restaurants, boodschappen, winkels; alle faciliteiten van de stad zijn wandelend bereikbaar.

Het openbaarvervoer is ideaal: het Centraal Station ligt op 900 meter (10 minuten) lopen (trein, tram, metro en bus).

De woning is met de auto goed bereikbaar via de Ring A-10. Parkeren kan via een vergunningensysteem en in de buurt zijn diverse parkeergarages (Markenhoven, Waterlooplein).

Gemeenschappelijk buurttuintje, het 's Gravenhekje, aan het einde van de straat met prachtig uitzicht over Oude Schans.

### INDELING:

Entree met bellentableau en gemeenschappelijk trappenhuis.

Derde etage:

entree, overloop met meterkast, toiletruimte met toilet en fonteintje.

De ruime en lichte woonkamer heeft door de brede raampartij en hoekligging een uniek uitzicht over dit gedeelte van het centrum, de Peperbrug en het water van de Oudeschans.

Mooie eiken vloer.

De vorm van het woonkamer is in de breedte, in een U-vorm, waardoor het zitgedeelte gescheiden is van de keuken en het eetgedeelte. De keuken is modern en sfeervol met een breed fornuis met oven, afzuigkap en ingebouwde vaatwasser en koel-vriescombinatie.

Trap naar vierde etage:

Zeer lichte en ruimtelijke trapopgang door royaal dakraam, overloop met toegang tot drie ruime slaapkamers. De hoofdslaapkamer heeft een inpannige berging met de opstelplaats voor de CV combiketel en mechanisch ventilatiesysteem (2009) en een inbouwkast met de aansluiting voor wasmachine en droger. Houten parketvloer.

Ruime en moderne badkamer met inloopdouche, wastafelmeubel en tweede toilet.

Voldoende bergingruimte onder het dak, circa 3m<sup>2</sup> (geen stahoogte).

**BIJZONDERHEDEN:**

- Woonoppervlakte: 108m<sup>2</sup>, inhoud: 340m<sup>3</sup>;
- Gemeentelijk monument;
- Bouwjaar: voor 1906;
- Grondige renovatie in 2009/2010;
- Volledig dubbel glas;
- Plat dak, via een omgevingsvergunning kan een aanvraag voor een dakterras ingediend worden;
- Gelegen op erfpachtgrond, canon is afgekocht tot en met 31 december 2056;
- Actieve VVE, bijdrage € 100,00 per maand;
- Voorbehoud gunning verkoper.

Vraagprijs: € 650.000,00 k.k.

Oplevering in overleg

Deze informatie is een uitnodiging tot het doen van een bod/aan onvolkomenheden in de vermelde gegevens kunnen geen rechten worden ontleend en opgegeven afmetingen zijn indicatief.

**\*ENGLISH TEXT\***

Quiet living in the heart of Amsterdam!

Very centrally located 4-room apartment on the third and fourth (top) floor of a monumental building. Situated at a corner, with windows on two sides, gives a beautiful natural light. The Oude Schans canal is just around the corner. The building is a monument and has been thoroughly renovated.

**NEIGHBOURHOOD**

The Rapenburg is a historic location and a beautiful and quiet area to live. Monumental houses and warehouses where famous Dutch people used to live.

The location is excellent. Close to the Nieuwmarkt, Waterlooplein, Dam Square, the public library of Amsterdam and numerous touristic attractions.

Restaurants, groceries, shops, all within walking distance.

An ideal location for public transport: the Central Station is a 10 minutes walk (train, metro, buses).

Very accessible by car.

There's a quiet, small public garden just at the end of the street with a beautiful view over the canal Oude Schans.

**LAYOUT**

Shared, closed entrance on the second floor with a internal staircase to the third floor.

Entrance of the apartment, hallway with a seperate toilet with sink. Thanks to its wide set of windows and corner location, the spacious and bright living room provides a unique view over this part of the city centre, the Peperbrug and the water of the Oude Schans. Beautiful oak wooden floor.

The living area is wide, with the sitting area on one side, and on the other side the dining area and kitchen. The modern kitchen includes built-in appliances such as a refrigerator/freezer combination and dishwasher, wide stove with big oven.

Staircase to fourth floor:

hallway with wide, ventilating, natural skylights, three spacious bedrooms with wooden parquet flooring. The master bedroom has an internal storage featuring mechanical ventilation unit and heating combi boiler (2009) and built in closet for washer and dryer. The modern bathroom is equipped with a walk-in shower, sink, second toilet and design radiator.

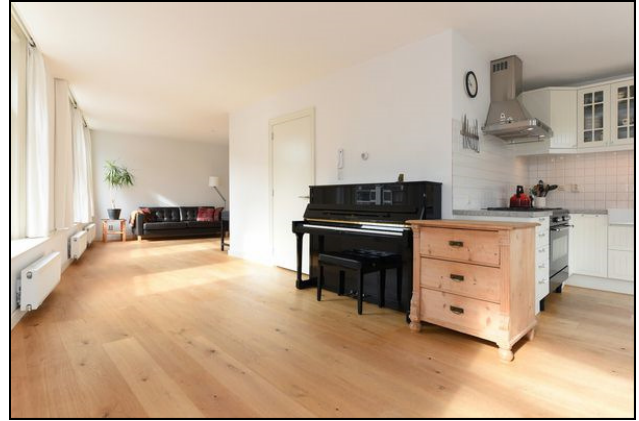
Storage space beneath the roof, app. 3m<sup>2</sup> (not standing height).

#### DETAILS

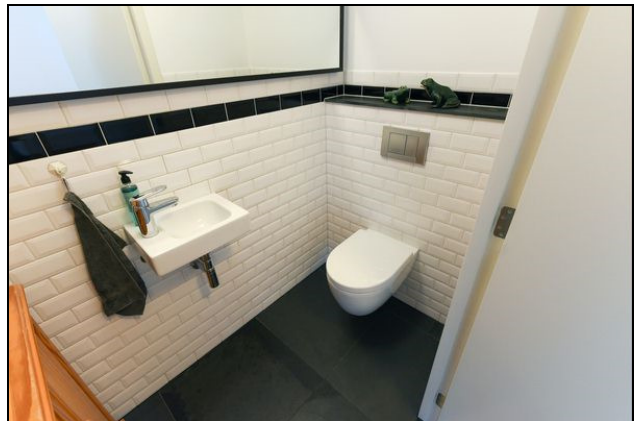
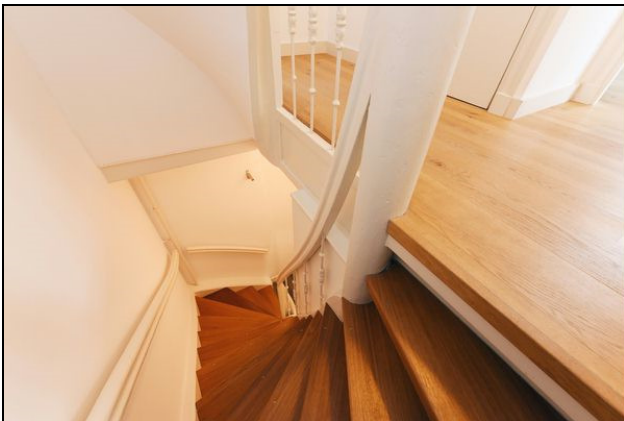
- Living area: 108m<sup>2</sup>, 340m<sup>3</sup>;
- Monument;
- Construction year before 1906;
- Thorough renovation in 2009/2010;
- Fully double glazing;
- Leasehold bought until 31st of December 2056;
- Active owners association, costs € 100,00 per month;
- Subject to agreement by seller.

The information presented here has been compiled with the greatest possible care. However, we can accept no liability whatsoever for any inaccuracies, incomplete information or otherwise, nor for any loss or inconvenience that this may cause. All dimensions given are approximate. NVM Terms and Conditions apply.

**Foto's**



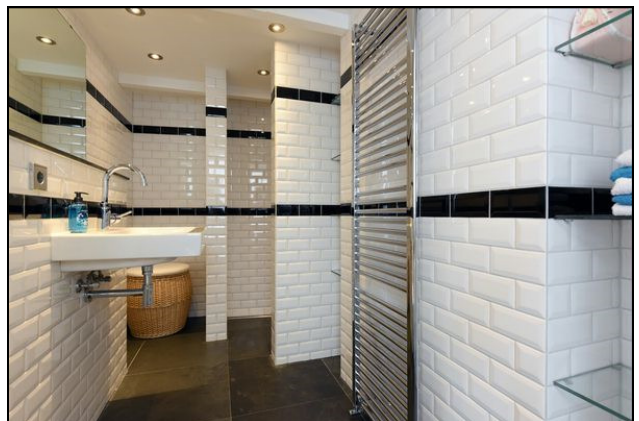
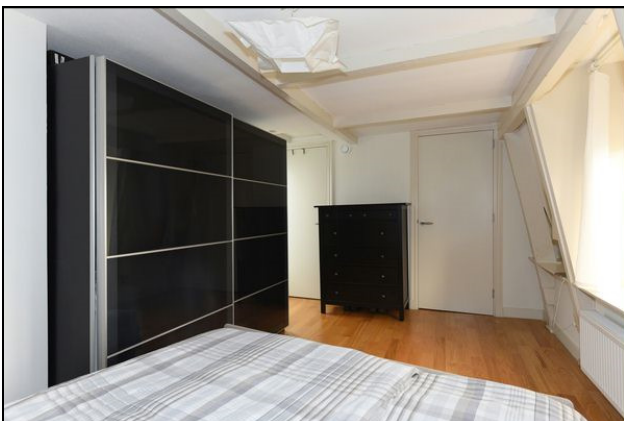
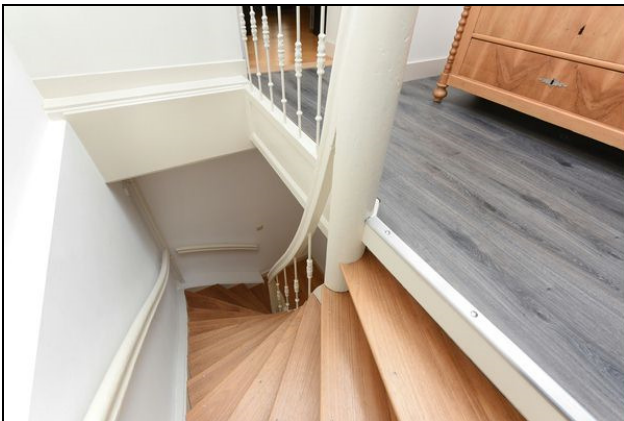
## Foto's



## Foto's

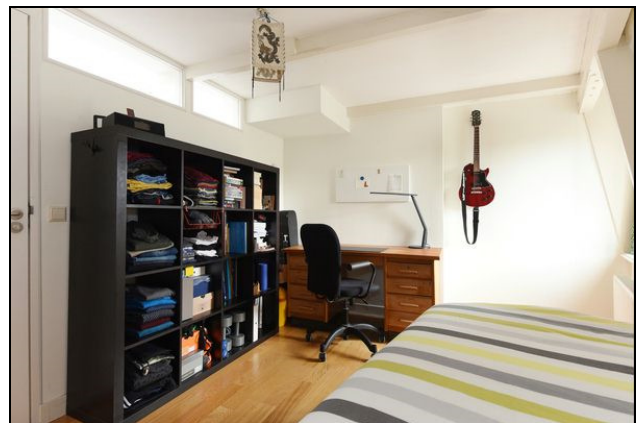
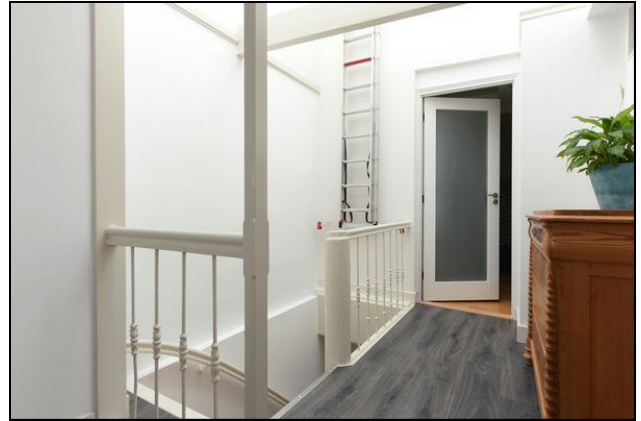


## Foto's





## Foto's

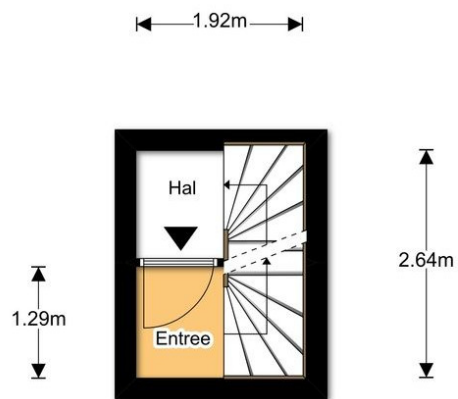


**Foto's**



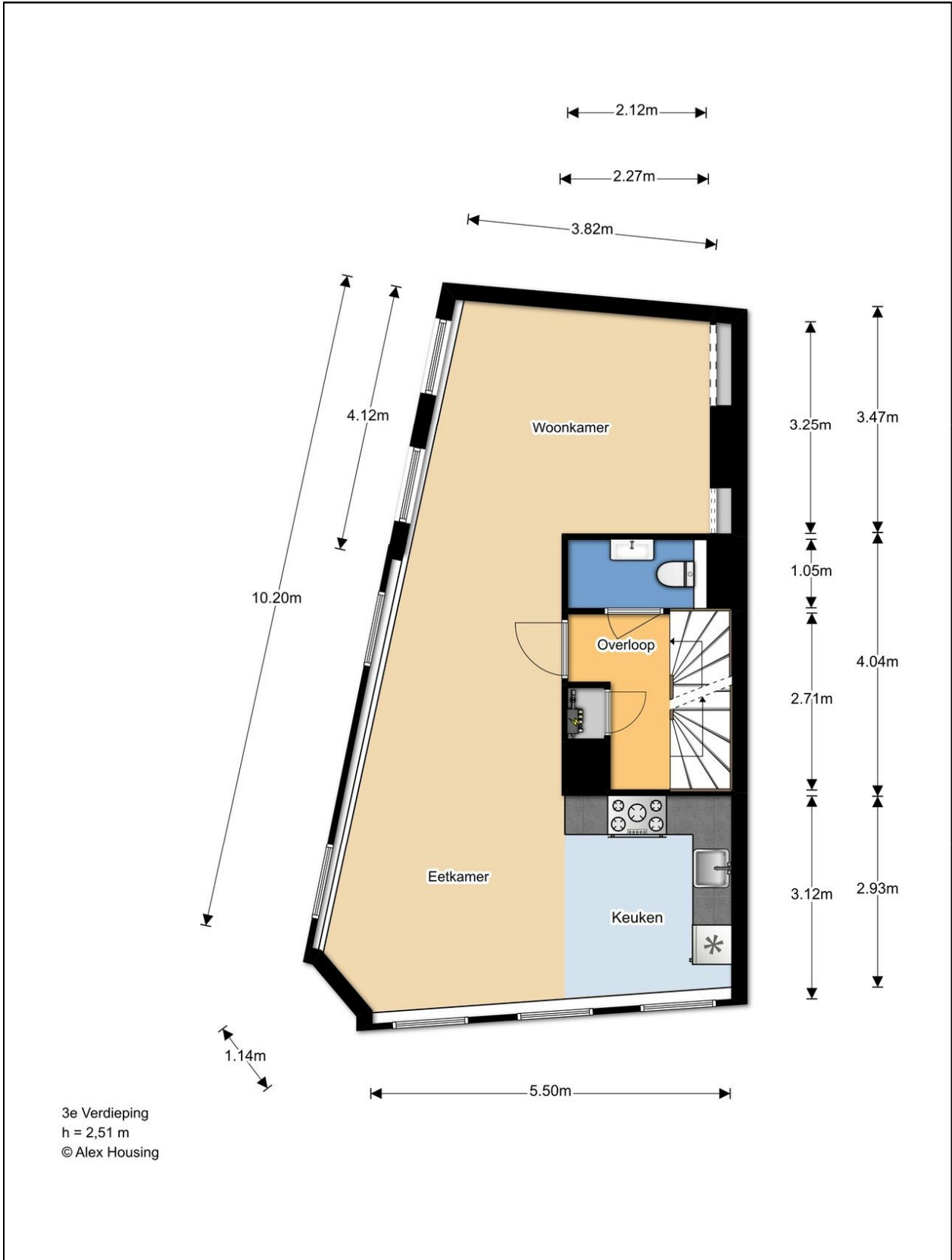
**Foto's**

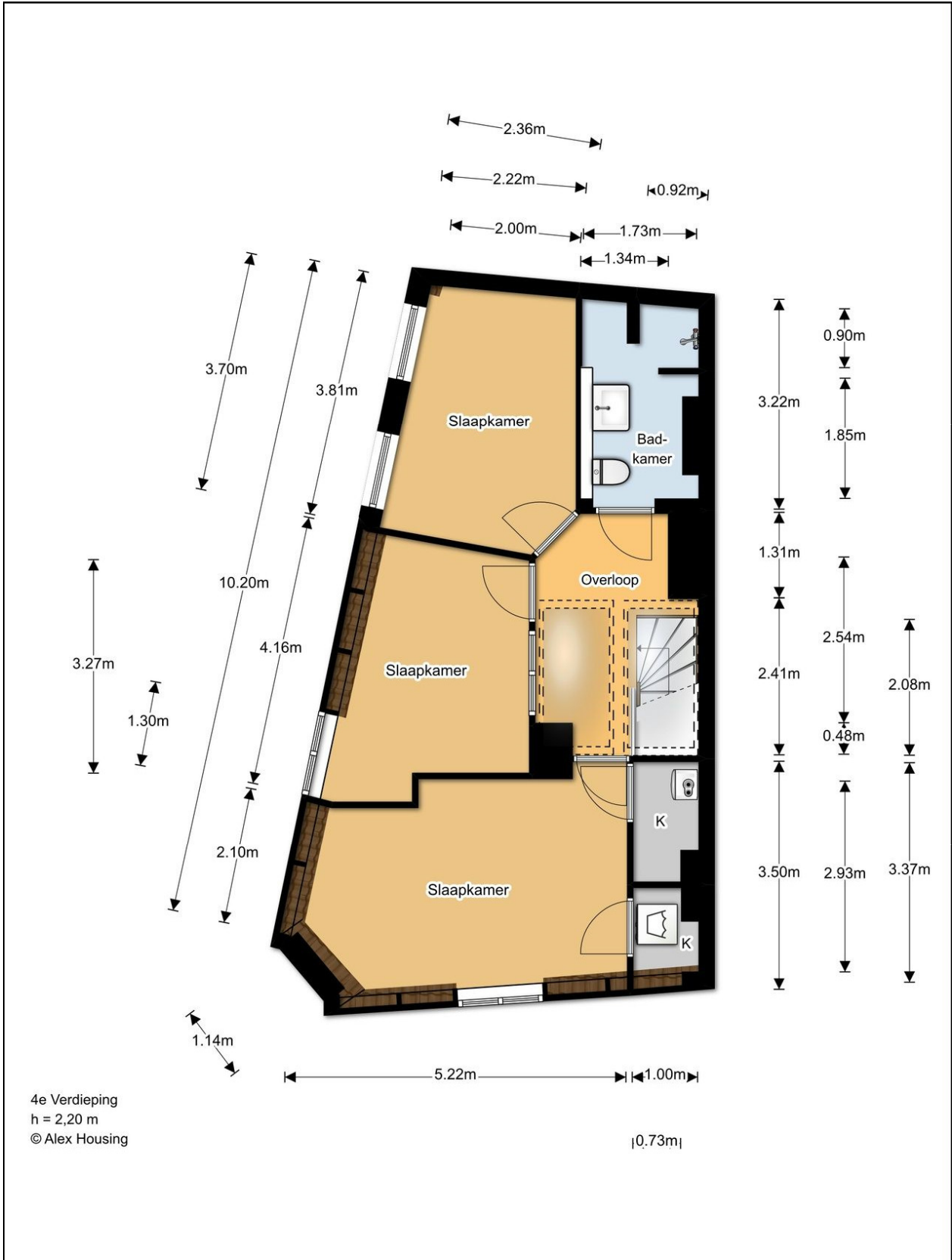




2e Verdieping  
h = 2,57 m  
© Alex Housing

1.01m







Verkoopvoorwaarden:

De overeenkomst wordt gesloten op basis van een NVM-koopakte en de daarin gebruikte bepalingen. Bij het uitbrengen van een bieding en het sluiten van de koopovereenkomst dient men bekend te zijn met deze verkoopvoorwaarden en deze te aanvaarden.

De maten zijn indicatief. Bovenstaande objectinformatie en de bijlagen zijn met zorg samengesteld. Voor de juistheid ervan kan door ons geen aansprakelijkheid worden aanvaard, noch aan de vermelde gegevens recht worden ontleend. Nadrukkelijk is vermeld dat deze informatie niet als een bieding of offerte mag worden beschouwd.