

# TE KOOP



**KLEURRIJK**  
MAKELAARS.NL



**Fretweide 15**  
**2727 HG Zoetermeer**  
Tussenwoning, 6 kamers, 125m<sup>2</sup>

**Vraagprijs € 325.000 k.k.**



Kleurrijk NVM makelaar & taxateur  
Ierlandlaan 8  
2713 HL, Zoetermeer

m 06-260 483 00  
t 079-203 30 59  
e [info@kleurrijkmakelaars.nl](mailto:info@kleurrijkmakelaars.nl)

[WWW.KLEURRIJKMAKELAARS.NL](http://WWW.KLEURRIJKMAKELAARS.NL)

# KENMERKEN



**KLEURRIJK**  
MAKELAARS.NL

<b>Prijs</b>	€ 325.000 k.k.
<b>Postcode</b>	2727 HG
<b>Ligging</b>	Aan rustige weg, In woonwijk
<b>Woningtype</b>	Tussenwoning
<b>Tuin</b>	Ja, Achtertuin, West, 500×1090cm
<b>Garage</b>	Openbaar parkeren
<b>Woonruimte</b>	125m <sup>2</sup>
<b>Perceeloppervlakte</b>	129m <sup>2</sup>
<b>Inhoud</b>	346m <sup>3</sup>
<b>Kamers</b>	6
<b>Oplevering</b>	in overleg
<b>Woontype</b>	Bestaande bouw
<b>Stad</b>	Zoetermeer
<b>Adres</b>	Fretweide 15
<b>Bouwjaar</b>	1983



Kleurrijk NVM makelaar & taxateur  
Ierlandlaan 8  
2713 HL, Zoetermeer

m 06-260 483 00  
t 079-203 30 59  
e [info@kleurrijkmakelaars.nl](mailto:info@kleurrijkmakelaars.nl)

In een goede staat van onderhoud verkerend en gezellig ingerichte ruime 6 kamer eengezinswoning gelegen in een rustige straat op de grens van de wijken Seghwaert en Noordhove, op korte afstand van o.a. recreatiegebied Noord Aa, park De Wijdse Weide en het Aldo van Eyckpark, wijkwinkelcentrum Noordhove, scholen, kinderopvang en uitvalswegen.

De woning beschikt over een uitgebouwde woon-/eetkamer, een open inbouwkeuken aan de voorzijde, 3 slaapkamers met badkamer op de eerste verdieping en 2 slaapkamers met dakkapel achter en een eenvoudige badgelegenheid op de tweede verdieping.

De zonnige tuin is gelegen op het westen is circa 11 meter diep, voorzien van een achterom en een vrijstaande stenen berging. Er is voldoende parkeergelegenheid aan de voorzijde van de woning.

## Indeling

### Begane grond:

Entree woning, hal, met meterkast en garderobekast, halfhoog betegelde toiletruimte met toilet en fontein.

De woonkamer is de centrale plek beneden, met trapkast en doorloop naar de keuken en het eetgedeelte. De houtkachel levert wanneer nodig direct een aangename warmte beneden, zonder de CV op te hoeven starten. De woonkamer is aan de achterzijde 2,5m uitgebouwd, waarbij een deel van de oorspronkelijke achtergevel (een drietal leuk vormgegeven raampartijen) de afscheiding vormt van het eetgedeelte. De uitbouw zelf is voorzien van twee dakkoepels en een grote schuifpui, waardoor er veel licht binnenvalt.

De moderne inbouwkeuken in U-vorm opstelling is geplaatst aan de voorzijde en beschikt over o.a. een 90cm 6-pits gasfornuis M-line, RVS afzuig vlak scherm, vaatwasser, spoelbak, magnetron en kunststof werkbladen.

### 1e verdieping:

Overloop, drie slaapkamers van goed formaat. De geheel betegelde badkamer aan de voorzijde is voorzien van halfronde hoekdouche met hardglazen deuren, vrijdragend toilet, design radiator, wastafel met meubel en opstelplaats voor wasmachine en droger.

### 2e verdieping:

Overloop met aan de voorzijde een berg-/stookruimte met opstelplaats CV-ketel en dakvenster, een eenvoudige badgelegenheid met ligbad, een slaapkamer aan de voorzijde voorzien van een recht opgaande gevel en aan de achterzijde een ruime slaapkamer over de breedte met grote dakkapel.

### Afmetingen (circa):

Woonkamer 5.30m x 4.85m;

Keuken 2.65m x 3.00m;

Eetkamer (uitbouw) 2.20m x 4.50m;

Achtertuint 5.00m x 10.90m;

Vrijstaande stenen berging 1.75m x 4.50m;

Slaapkamer 1 - 2.95m x 4.20m;

Slaapkamer 2 - 2.10/2.95m x 4.15m;

Slaapkamer 3 - 2.70m x 2.15m;

Badkamer 1.80m x 2.40m;

Slaapkamer 4 - 2.05/3.00m x 3.50m;

Slaapkamer 5 - 2,40/3.25m x 4.85m

# OMSCHRIJVING

Bouwjaar 1983;  
Woonoppervlakte ca 125 m<sup>2</sup>;  
Perceeloppervlakte 129 m<sup>2</sup>;  
Dakkapel (2009) 2e verdieping achter;  
Uitbouw (2010) met vloerverwarming;  
CV-combiketel Remeha 2010 (huur) € 47,94 p.mnd;  
Rolluiken voor en achter bij begane grond en verdiepingen;  
Oplevering kan spoedig.

Interesse in dit huis? Schakel direct uw eigen NVM-aankoopmakelaar in.  
Uw NVM-aankoopmakelaar komt op voor uw belang en bespaart u veel tijd, geld en zorgen.

Adressen van collega NVM-aankoopmakelaars in Zoetermeer vindt u op Funda.

Deze informatie is door ons met de nodige zorgvuldigheid samengesteld. Onzerzijds wordt echter geen enkele aansprakelijkheid aanvaard voor enige onvolledigheid, onjuistheid of anderszins, dan wel de gevolgen daarvan. Alle opgegeven maten en oppervlakten zijn indicatief.

Koopovereenkomst pas rechtsgeldig na ondertekening:

Een mondelinge overeenstemming tussen de particuliere verkoper en de particuliere koper is niet rechtsgeldig. Met andere woorden: er is geen koop. Er is pas sprake van een rechtsgeldige koop als de particuliere verkoper en de particuliere koper de koopovereenkomst hebben ondertekend. Dit vloeit voort uit artikel 7:2 Burgerlijk Wetboek. Een bevestiging van de mondelinge overeenstemming per e-mail of een toegestuurd concept van de koopovereenkomst wordt overigens niet gezien als een 'ondertekende koopovereenkomst'.

# FOTO'S



# FOTO'S



**KLEURRIJK**  
MAKELAARS.NL



Deze plattegronden zijn opgesteld voor indicatieve doeleinden.  
Hieraan kunnen geen rechten worden ontleend.



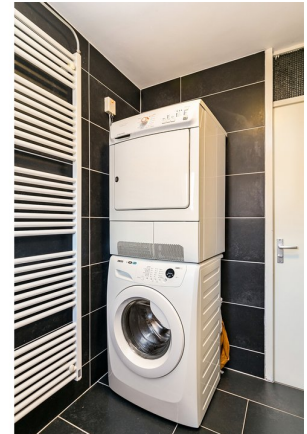
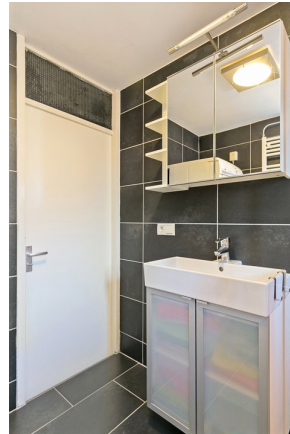
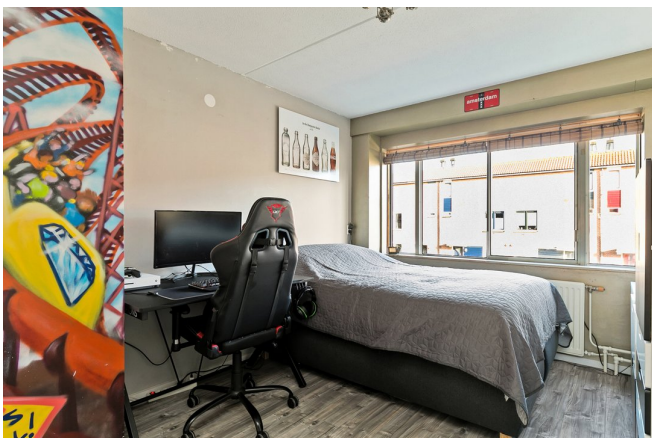
Kleurrijk NVM makelaar & taxateur  
Ierlandlaan 8  
2713 HL, Zoetermeer

m 06-260 483 00  
t 079-203 30 59  
e info@kleurrijkmakelaars.nl

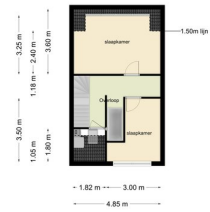
# FOTO'S



Deze plattegronden zijn opgemaakt voor indicatieve doeleinden.  
Hieraan kunnen geen rechten worden ontleend.

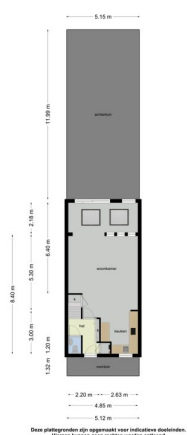
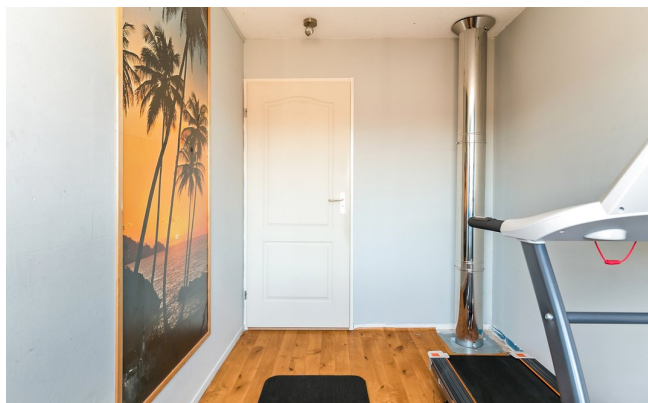
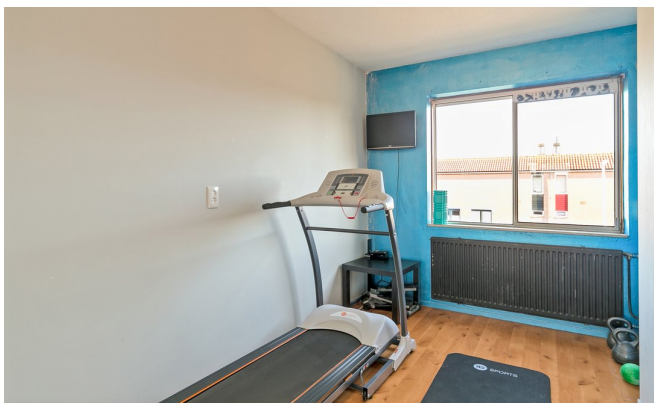


# FOTO'S





# FOTO'S



Kleurrijk NVM makelaar & taxateur  
Ierlandlaan 8  
2713 HL, Zoetermeer

m 06-260 483 00  
t 079-203 30 59  
e info@kleurrijkmakelaars.nl

# FOTO'S

