



Rotterdamseweg 402 MP T W, 2629 HH Delft

Huurprijs: € 85,00 per m² per jaar

Omschrijving

Rotterdamseweg 402 MP T W, 2629 HH Delft

Te huur 370m² bedrijfs/kantoorruimte op de begane grond en 400m² kantoorruimte op de 1e etage met lift.

Rotterdamseweg 402 M: Kantoorruimte ca. 120m² + bedrijfsruimte ca. 180m² + entresol ca 70m²

Dit deel kost ca. 85,= p/m²/jr

Rotterdamseweg 402 P en W kantoorruimte 1e verdieping ca. 400m²

Dit deel kost ca. 135,= p/m²/jr

Rotterdamseweg 402 T 83m² kantoorruimte 3e verdieping voorzien van eigen keuken, airco etc..

Dit deel kost ca. 135,= p/m²/jr

Het betreft een fraaie en goed afgewerkte en uitgeruste kantoorruimte, gelegen aan de Rotterdamseweg te Delft gelegen naast Technopolis het innovatie terrein van de TU-Delft, op bedrijventerrein Schieoever.

Tevens is het object voorzien van voldoende eigen parkeergelegenheid.

PARKEREN

Op eigen terrein er zijn 50 parkeerplaatsen beschikbaar.

HUURPERIODE

Afhankelijk van het type huurder zijn huurtermijnen bespreekbaar.

SERVICEKOSTEN

Huurder is zelf verantwoordelijk voor de aansluitingen en leveringen van de nutsbedrijven via een eigen aansluiting.

Indien dit niet kan wordt er een bedrag per m²/p/jaar afgesproken.

Voor de Rotterdamseweg 402 K zijn de servicekosten 85,= per maand excl. btw

Voor de Rotterdamseweg 402 M zijn de servicekosten 202,30 per maand excl. btw

Voor de Rotterdamseweg 402 P en W zijn de servicekosten 299,98 per maand excl. btw

Gebruik van de lift.

Een parkeerplaats/50M² voor een auto.

Jaarlijks inspectie en onderhoud van de cv-ketel.

Jaarlijks inspectie en onderhoud van de airco-installatie.

Schoonhouden van de algemene ruimten.

Onderhoud terrein.

Camerabewaking rondom het gebouw.

Mobiele surveillance 's-avonds en 's-nachts door ingehuurd bedrijf.

Glasbewassing aan de buitenzijde van de ramen.

De jaarlijkse inspectie en onderhoud van de lift.

In overleg kan gebruik worden gemaakt van de patio. (Opdat 2 partijen niet op dezelfde dag iets plannen.)

Etc., etc.,

Daarnaast zijn er servicekosten voor algemene ruimte en terrein onderhoud verschuldigd.

BEREIKBAARHEID

De Rotterdamseweg is vanaf de A-13 (Den Haag-Rotterdam) afslag Delft-Centrum (bij IKEA) én de afslag Delft-Zuid (TU-Delft) goed te bereiken.

Vliegveld Rotterdam-The Hague Airport is gelegen op zo'n 10 minuten met de auto. Voor het object is een bushalte voor de lijnen 129 en 201.

Er is een directe verbinding met centraal station Delft, idem Rotterdam en Schiedam. Station Delft-Zuid ligt op loop-/fietsafstand.

OPLEVERINGSNIVEAU

Het object zal worden opgeleverd in huidige staat en met de navolgende voorzieningen.

Kantoorruimte etages:

- Eigen meters voor gas, water en elektra t.b.v. het gehuurde
- Luxe pantry met vaatwasser en koelkast
- Verwarming middels cv installatie en radiatoren
- Aparte server-ruimte
- Vloerbedekking
- Lift
- Systeemplafond met moderne verlichtingsarmaturen
- Fraai en modern dubbel toilet
- Fraaie patio op de eerste verdieping voor algemeen gebruik

HUUROVEREENKOMST:

Standaard huurovereenkomst ROZ conform het model door de ROZ alsmede de daarbij behorende algemene bepalingen.

WAARBORG SOM & BANKGARANTIE

Bij ondertekening van de huurovereenkomst, zal huurder een bankgarantie stellen, ter grootte van een kwartaalverplichting, te vermeerderen met (eventuele) servicekosten en de wettelijk verschuldigde omzetbelasting.

Ondanks de zorg die wij aan de informatie besteed hebben, aanvaarden wij geen aansprakelijkheid voor schade als gevolg van onvolledigheid, actualiteit of onjuistheid. Bovenstaande informatie mag niet worden beschouwd als een aanbieding of offerte.

Huurprijs: € 85,00 per m² per jaar

Kenmerken

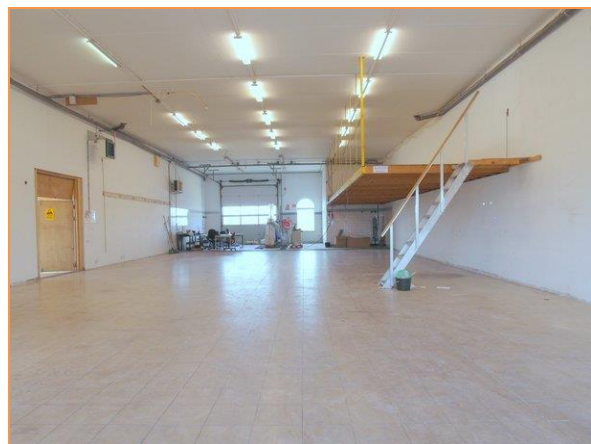
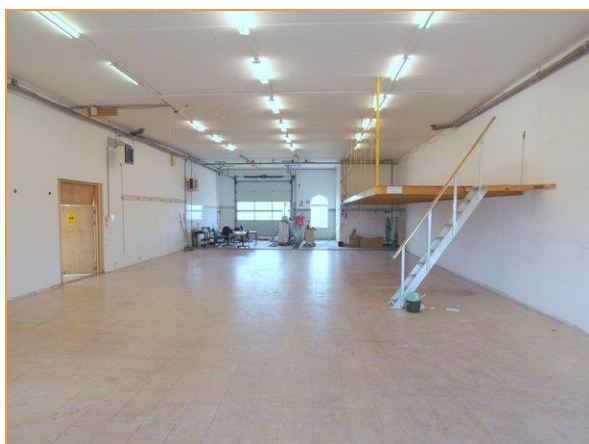
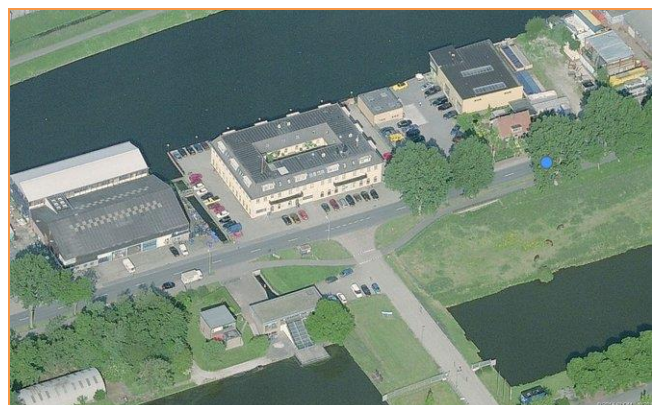
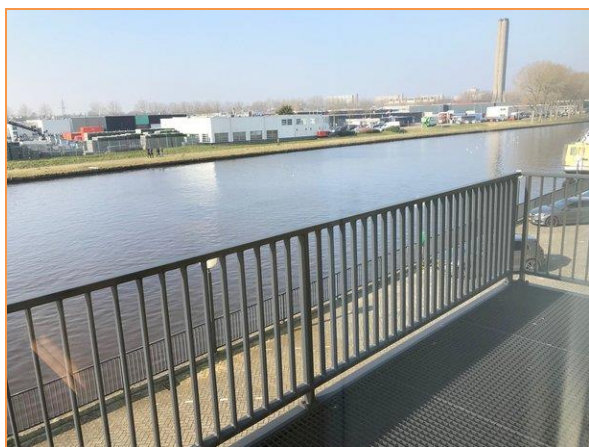
Aanmelding	In verhuur genomen
Bestemming	Bedrijfsruimte
Nevenbestemming	
Bouwperiode	1981-1990
Bouwvorm	Bestaande bouw
Oppervlakte	1090 m ²
In units vanaf	30 m ²
Aantal etages	
Opleveringsniveau	
Onderhoud binnen	goed
Onderhoud buiten	goed

Locatie

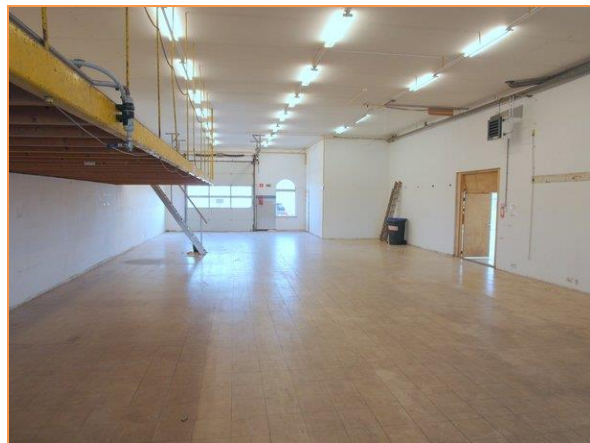
Adres gegevens	
Adres	Rotterdamseweg 402 MP T W
Postcode / plaats	2629 HH Delft



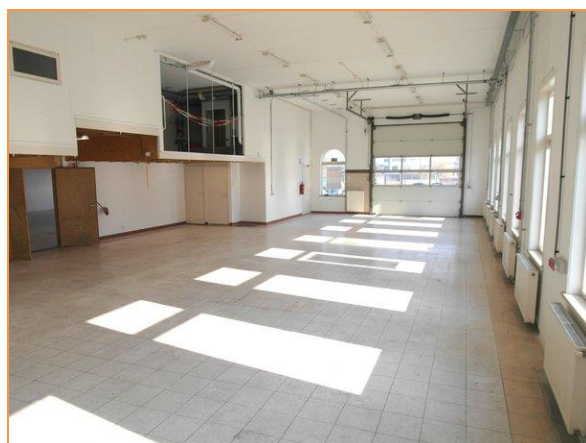
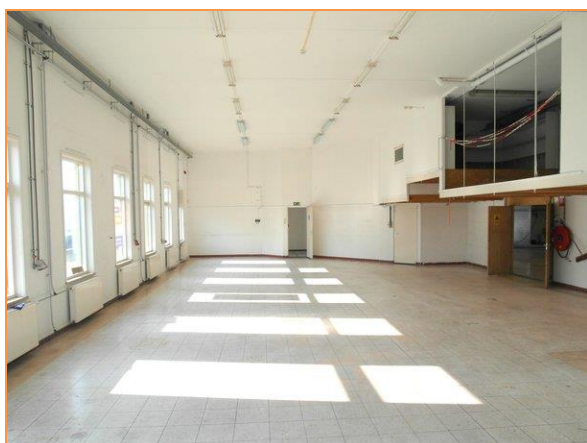
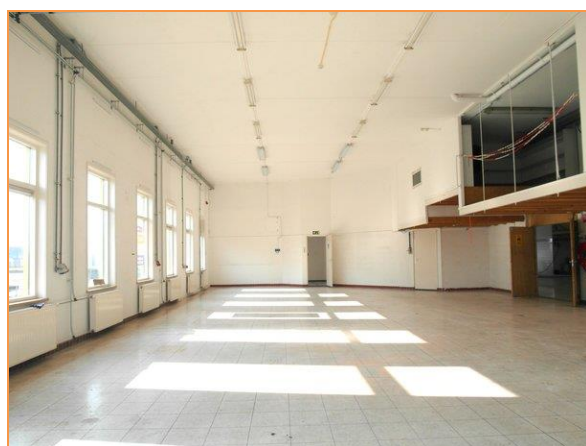
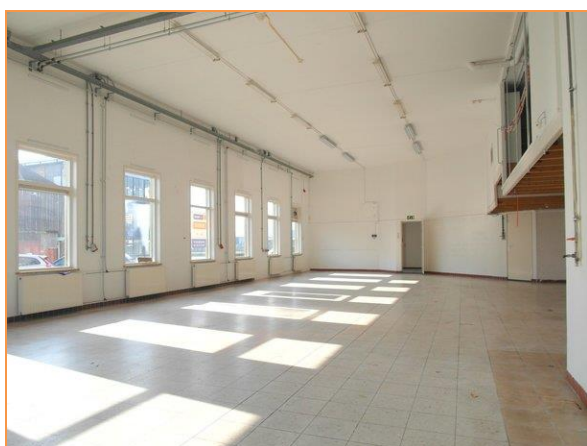
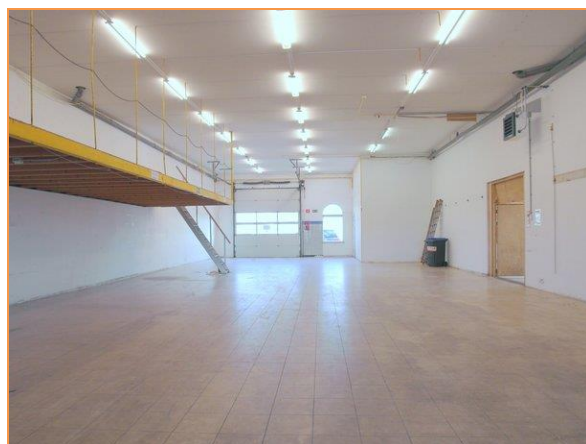
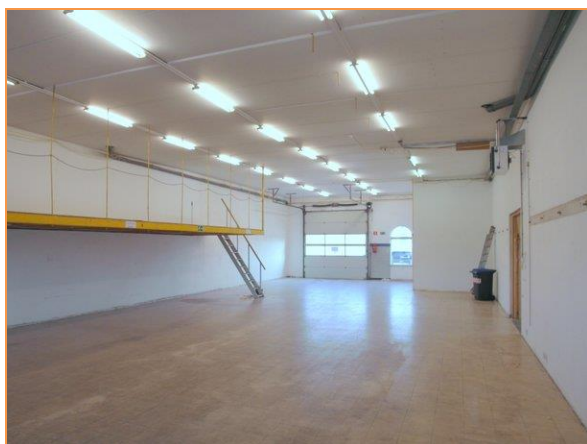
Foto's



Foto's



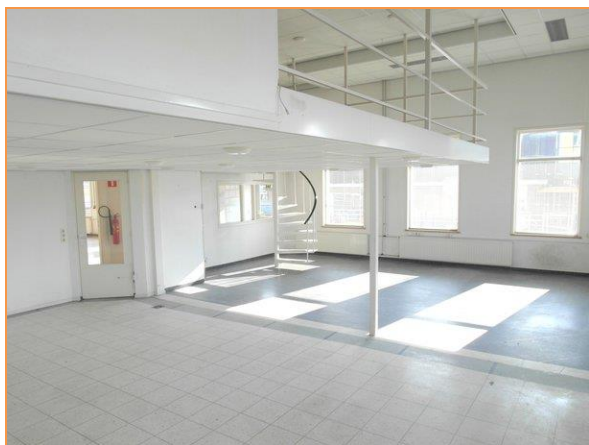
Foto's



Foto's



Foto's



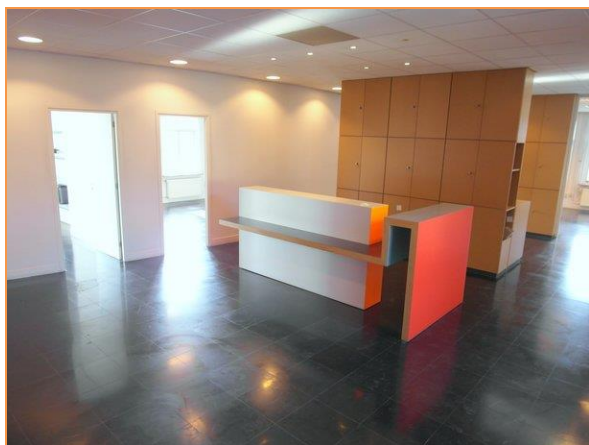
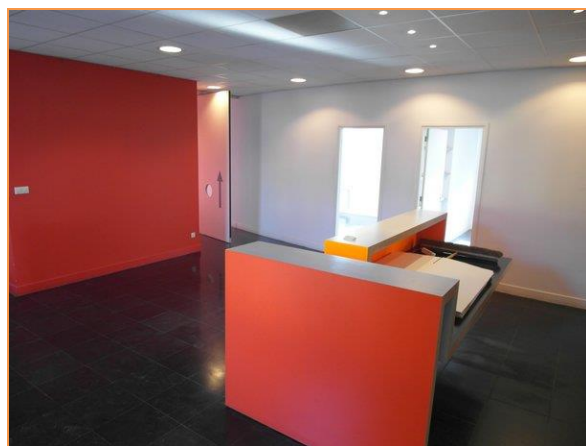
Foto's



Foto's



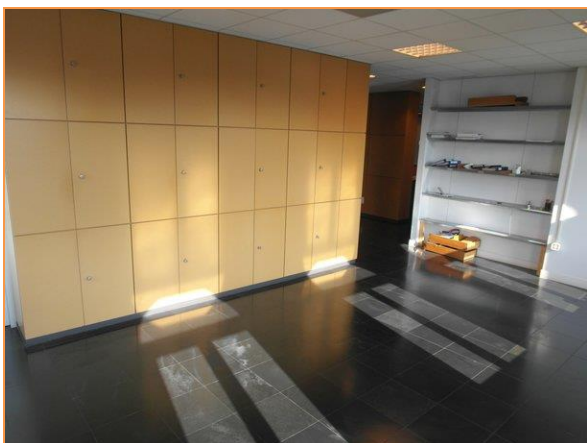
Foto's



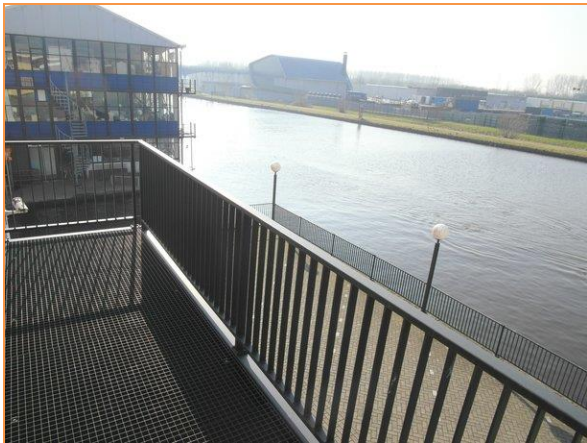
Foto's



Foto's



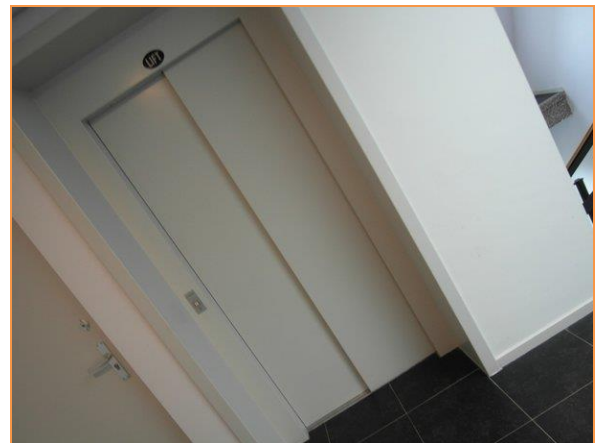
Foto's

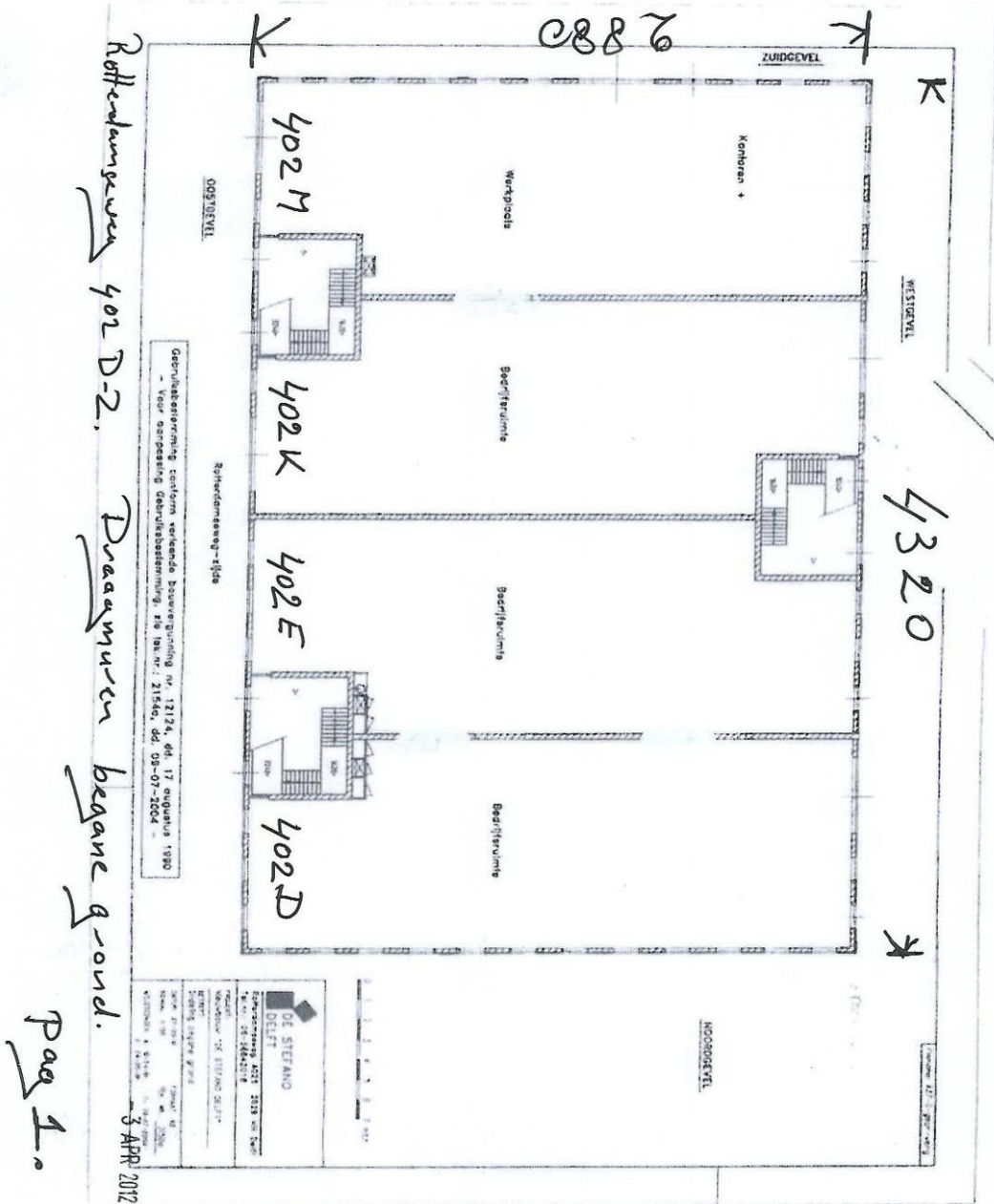


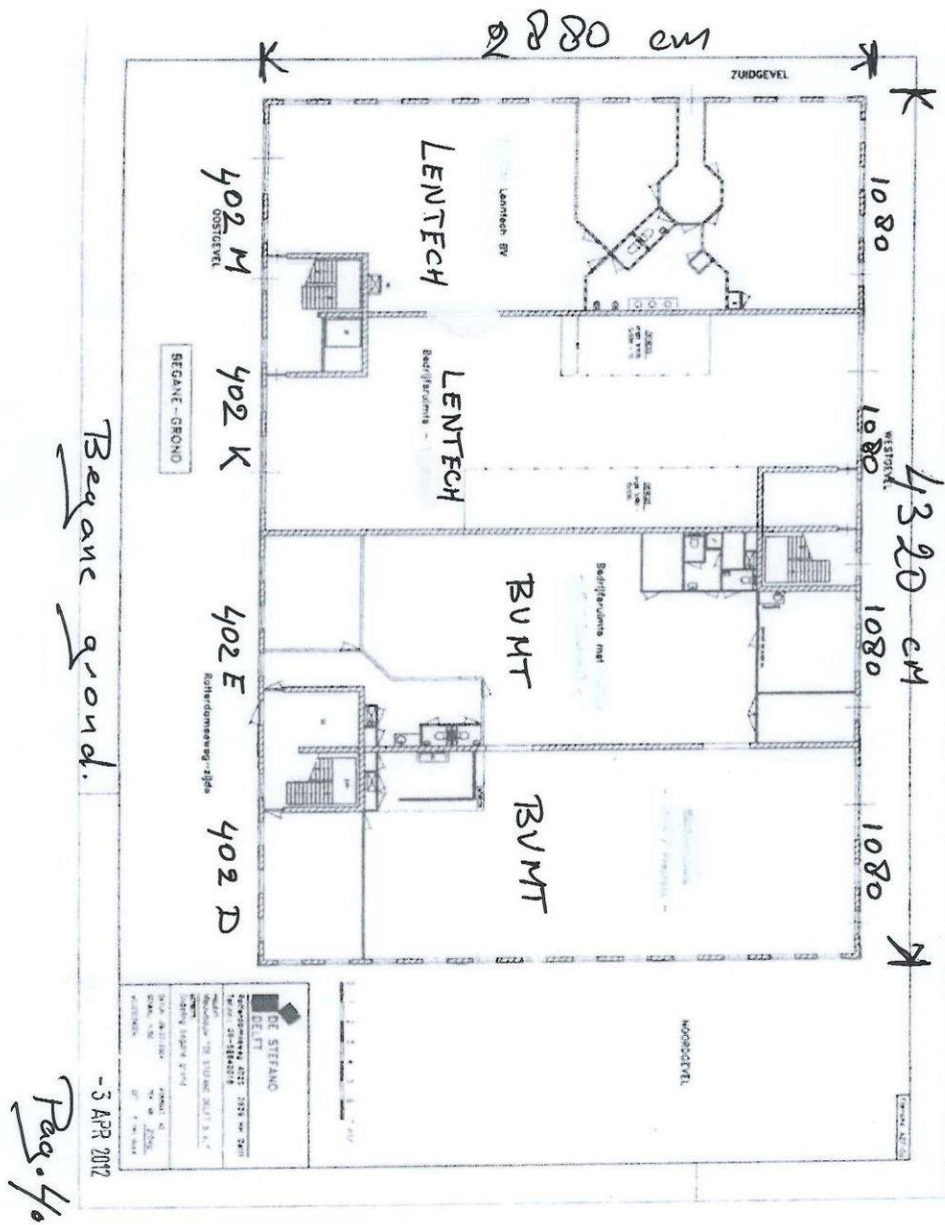
Foto's



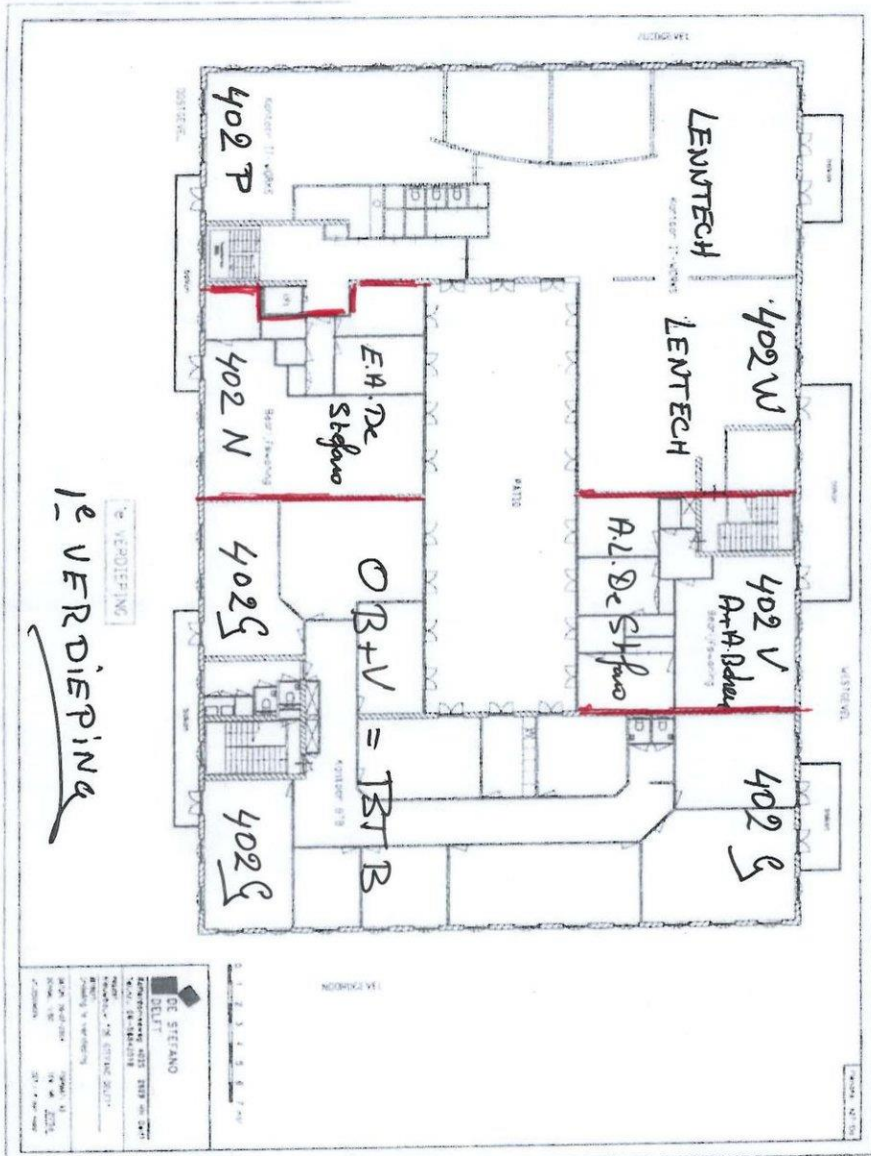
Foto's



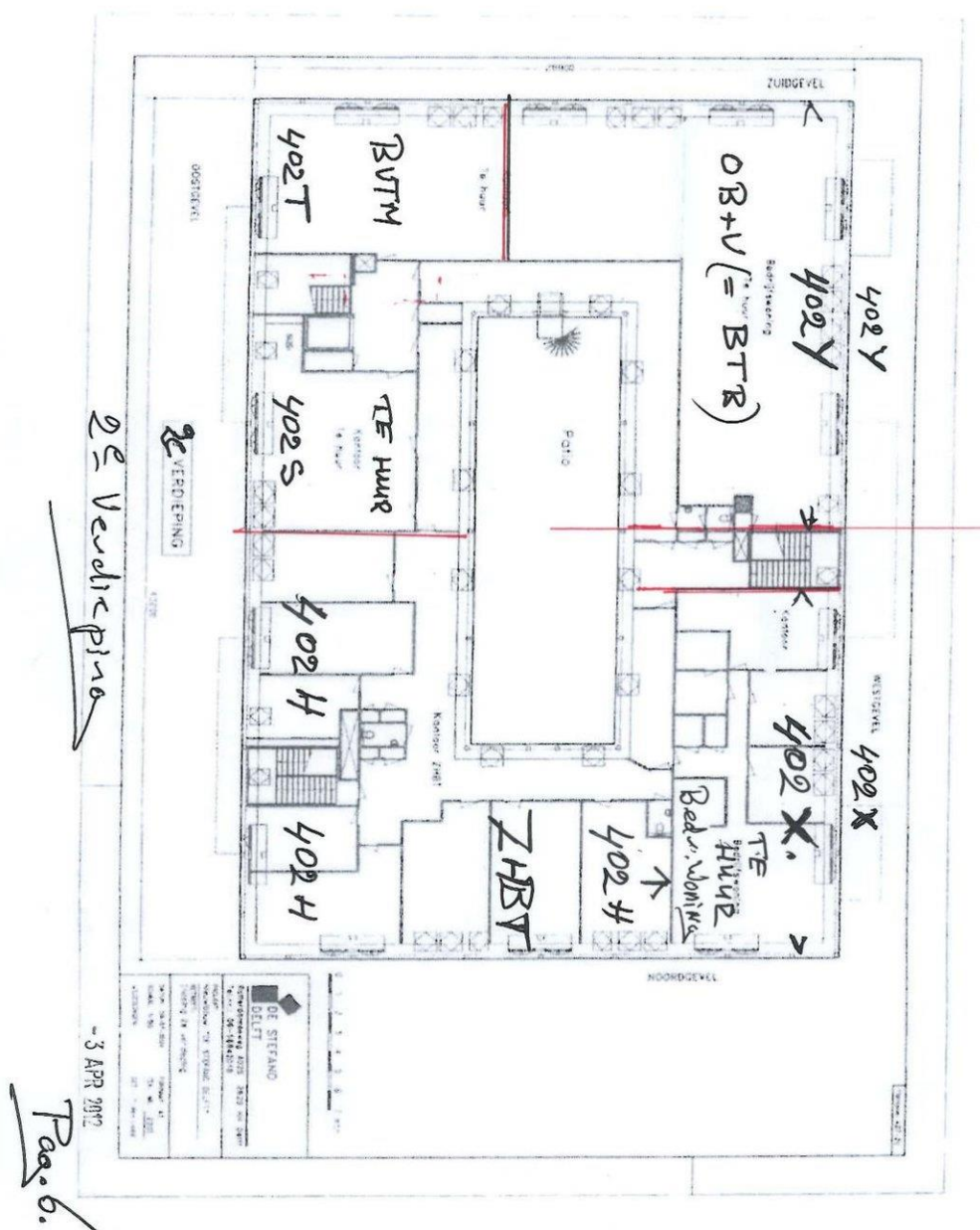




Begane grond.



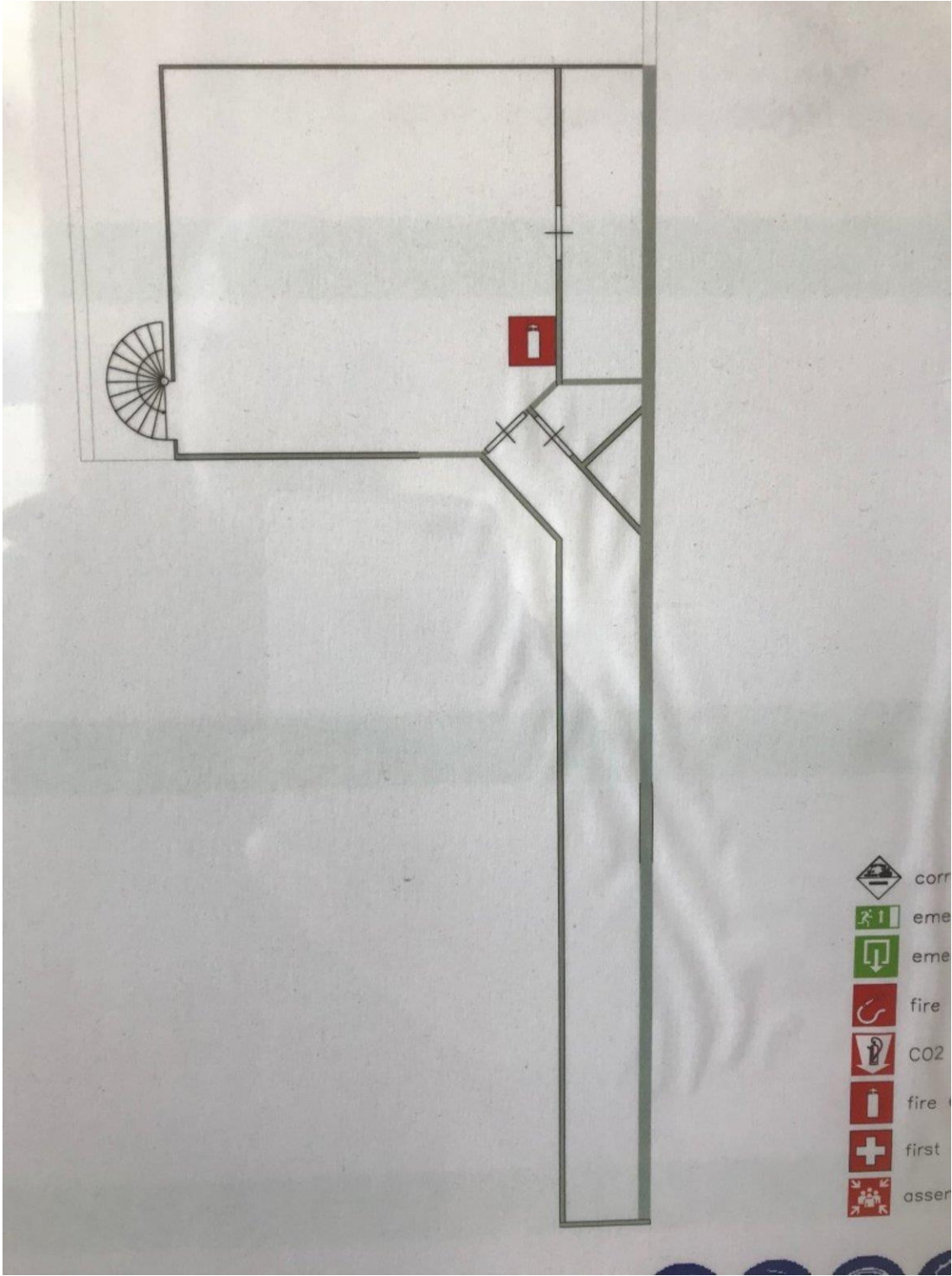
3 APR 2012
Pag. 5.



2e Verdieping

Pag. 6.







Wij zijn Team Björnd Makelaardij



De sleutel tot succes (en uw nieuwe voordeur) is gewoon goed advies met gebruikmaking van alle ter beschikking staande middelen en kennis. Dat doen wij met een professioneel team wat voorzien is van een goed stel hersens, een nuchtere blik, niet persé in een pak, vrolijke inslag en gek van huizen en mensen.

Wij zijn in 2001 gestart en ons kantoor is uitgegroeid tot een volwaardig kantoor met alle facetten aan boord. Wij treden op voor zowel bedrijven als particulieren. Wij oefenen ons vak uit met veel plezier en willen onze klanten hierin laten delen. Elke opdrachtgever wordt met dezelfde mentaliteit benaderd en behandeld: open en eerlijk. Elk aspect van ons vak willen wij als kantoor serieus benaderen. Dat betekent goede onderbouwingen en het kunnen en moeten verplaatsen in onze klanten en hun situatie.

Echt contact met onze opdrachtgevers, betekent het op de hoogte houden van alle ontwikkelingen, de goede en slechte zaken en het geven van beargumenteerde adviezen. Goed advies d.w.z. beantwoording van al uw vragen en het inschatten van de te verwachten problemen en mogelijkheden in juridische en praktische zin des woord. Wij leggen de keuzes voor, maar wij maken ze niet dat doet u.

Om kennis te maken zijn vrijblijvende gesprekken en waardebeoordelingen en -inschatting hier een natuurlijk onderdeel van.

No-cure-no-pay opdrachten zijn niet meer dan normaal en dus standaard.

Ons tarief is per opdracht verschillend en varieert per gewenste opdrachtvorm.

Bel of mail voor een offerte. Wij verheugen ons op een persoonlijke kennismaking.

Björnd Bijzonder gewoon

Geachte ondernemers.... Onze collega's

Als ondernemer heeft u natuurlijk ook behoefte aan huisvesting van uw bedrijf.

Als uw onderneming groeit, neemt de behoefte aan meer ruimte of een betere ruimte toe. Als u een onderneming start is het natuurlijk van belang een geschikte ruimte te vinden. De huurprijs moet passen binnen uw budget, de locatie moet voldoen aan uw criteria.

Wij kunnen als makelaar u hierbij goed helpen. Door onze kennis van de markt en de contacten die wij onderhouden met lokale ondernemers, beleggers, verhuurders, andere makelaars en de gemeente, kunnen wij vaak snel en doeltreffend uw vraagstuk oplossen.

Van belang is tevens de kennis van huurcontracten en de (on)mogelijkheden die er zijn. Bijvoorbeeld de BTW-situatie kan veel vragen oproepen. Als u niet BTW-plichtig bent dan wordt er bij veel bedrijfsruimten een BTW-toeslag gevraagd. Dit daar de verhuurder de BTW op het onderhoud niet in aftrek kan brengen.

De BTW-situatie van u en de verhuurder is hierbij van groot belang. Wij proberen dan ook een vraagbaak te zijn voor de MKB-ondernemers. Als lokale expert richten wij ons op de echte ondernemers die wij ook gelijk kennis laten maken met de ondernemers binnen ons eigen netwerk.

Wij kennen de lokale markt beter en anticiperen vaak op de behoefte van de ondernemer en verhuurder. Tevens hebben wij contacten met diverse beleggers die geïnteresseerd zijn verhuurd of te verhuren onroerend goed te kopen. Een belegger zoekt namelijk rendement en u zoekt een geschikte ruimte, zodoende hoeft u niet uw financiële mogelijkheden vast te zetten. De markt kenmerkt zich door een grote verscheidenheid aan (monumentale) winkels, kantoren, bedrijfsruimten en horecagelegenheden.

De Horeca is een sector waarbinnen veel ontwikkelingen gaande zijn. U wilt een bedrijf starten/overnemen of verplaatsen. De gemeente stimuleert sinds enige jaren een groei van de horeca sector door de vernieuwing van het bestemmingsplan en het opstellen van de Horecanota binnenstad.

Wij kunnen u helpen bij het zoeken, huren, verhuren, aankopen, verkopen of taxeren van uw bedrijfsruimte.

Bedrijfshuisvesting kopen, huren of verkopen

Op ca. 10 websites waaronder: Funda in business , bedrijfmakelaar.nl, huren.nl en bjornd.nl vindt u bedrijfs onroerend goed aanbod van de bedrijfs-makelaars. Wilt u een bedrijfsruimte kopen of verkopen, wilt u misschien bedrijfsruimte huren?

Deze sites bieden een groot aantal zoekmogelijkheden: kantoorunits, bedrijfshallen, winkels, horeca, bouwgrond. U kunt ook aangeven of het om een beleggingsobject gaat. Wij als NVM Makelaar kunnen ook uw te verhuren of verkopen bedrijfspand op funda in business plaatsen. Door onze directe aanpak en promotie is ook uw pand snel verhuurd of verkocht !

Bel ons voor een vertrouwelijk gesprek over de mogelijkheden 015-2135139

Het Ondernemersplein van de gemeente Delft !

<http://www.delft.nl/Bedrijven/Ondernemersplein>

Via dit internetadres van de gemeente Delft kunt antwoord vinden op uw ondernemersvragen.

Bij het loket van de gemeente Delft regelt u uw praktische zaken. Van aannemersdagkaart tot omgevingsvergunning. ...

Hulp voor ondernemers: Besluit bijstandverlening zelfstandigen (Bbz). Advies, begeleiding en financiële hulp voor ondernemers...

Parkeren in Delft: Alles over parkeervergunningen, tarieven en de autoluwe binnenstad....

Evenement organiseren: Informatie, vergunningen en locaties voor het organiseren van een evenement...

Mijn Loket: De bedrijfsinternetpagina voor uw digitale diensten....

Antwoord voor bedrijven: Op het bedrijvenloket van de rijksoverheid vindt u informatie over producten en hoe u een bedrijf start....

Bouwen en verbouwen: Informatie over bouwzaken en vergunningen....

Subsidiewijzer: Een overzicht van verschillende soorten subsidies.... Contact:

Gemeente Delft
Phoenixstraat 16
Postbus 78
2600 ME Delft

Telefoon 14015 (zonder 015 ervoor)