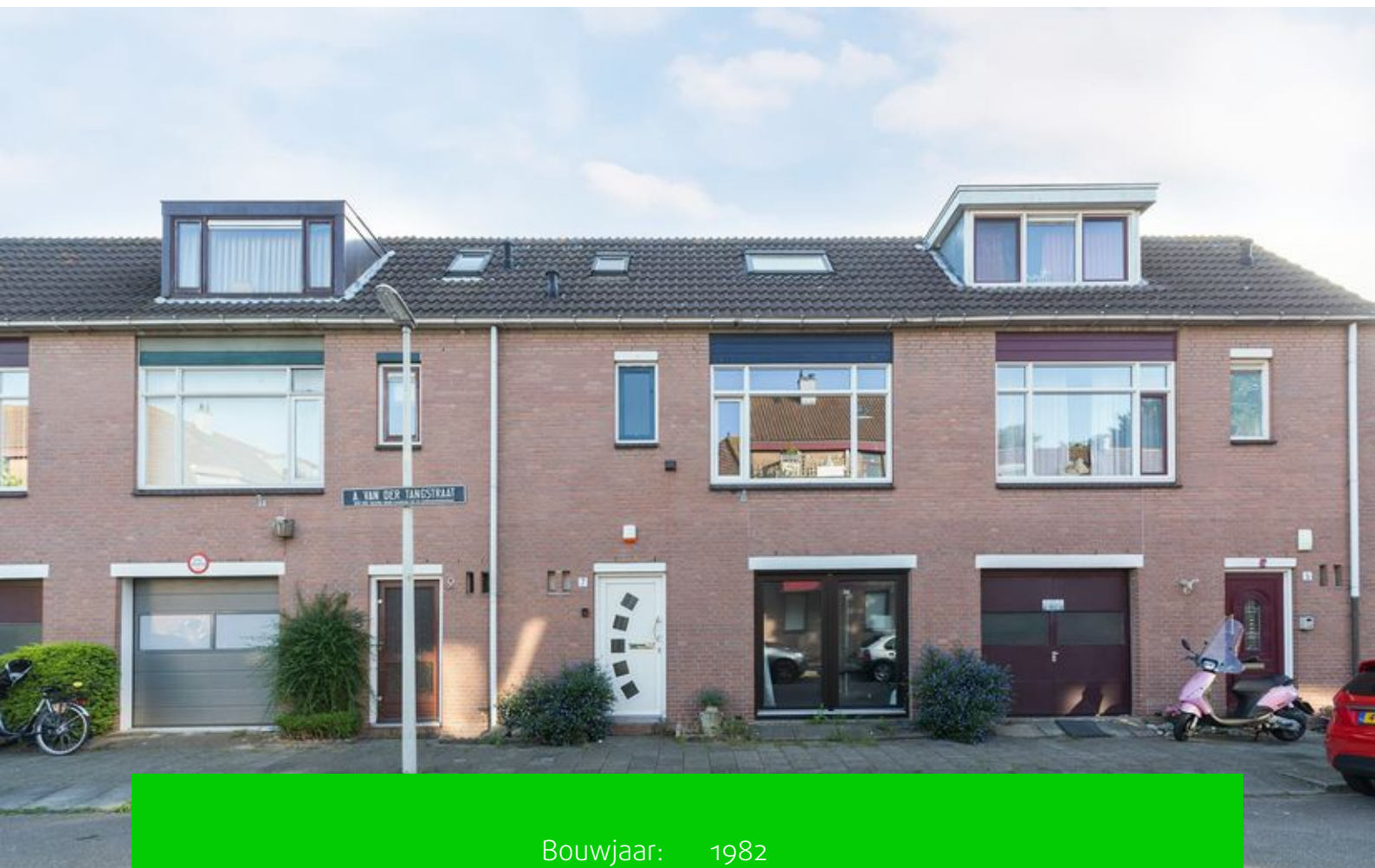




'S-GRAVENHAGE  
A. van der Tangstraat 7

# Kenmerken & specificaties



Bouwjaar:	1982
Soort:	eengezinswoning
Kamers:	6
Inhoud:	500 m <sup>3</sup>
Woonoppervlakte:	139 m <sup>2</sup>
Perceeloppervlakte:	122 m <sup>2</sup>
Gebouw gebonden buiten ruimte:	10 m <sup>2</sup>
Externe bergruimte:	7 m <sup>2</sup>
Externe bergruimte:	7 m <sup>2</sup>
Verwarming:	combi - CV ketel Remeha Tzerra M39c plus cw5

# Omschrijving

Een tussenwoning met een woonoppervlakte van ca. 140 m<sup>2</sup> voorzien van 5 slaapkamers, een royale en zonnige achtertuin, 2 badkamers en een dakterras.

In 2017 is de woning geheel gerenoveerd waaronder twee moderne badkamers, luxe keuken, nieuwe vloeren, stuken en sauzen van wanden en plafonds. Aan de voorzijde is de garage omgebouwd tot een slaapkamer waarbij een fraai kozijn is geplaatst met veel glas, ideaal te gebruiken als uw kantoor aan huis. Houtwijk is een gezellige wijk met een groot aantal voorzieningen, naast een eigen winkelgebied is de wijk gelegen aan het oude centrum van Loosduinen. Kijkduin met zee en strand, restaurants en winkels is op 10 minuten fietsen te bereiken. Komende jaren wordt Kijkduin omgetoverd tot een moderne badplaats. In de wijk zijn diverse scholen aanwezig zoals een openbare,- en een Montessorischool. Kinderdagverblijven Ziezo en TISO zijn binnen 3 minuten fietsen te bereiken. Voor recreatie van jong en oud is "Bokkefortpark" zeker een aanrader. In het park is één van de Krajicek playgrounds gelegen.

Indeling:

Begane grond:

Entree, hal, toilet met een zwevend closet en een fonteintje, meterkast, kantoor/slaapkamer voorzijde, wasruimte met een aansluiting voor de wasmachine, 2 slaapkamers aan de achterzijde met toegang naar de achtertuin. de zonnige achtertuin is gelegen op het Zuid-Westen en beschikt over een fraaie houten berging en een poort achterom

1e verdieping:

Overloop, badkamer voorzien van een inloopdouche met een Rainshower, wastafel en een toilet, woonkamer met veel lichtinval, modern keuken voorzien van veel kastruimte, combi-oven, oven, koelvrieskast, 4 pits gaskookplaat met een separate wokbrander, balkon met een trap naar de tuin

2e verdieping:

Overloop, vaste kast, slaapkamer aan de voorzijde, badkamer voorzien van een ligbad, wastafel, toilet en een inloop douche met Rainshower, slaapkamer met een inloopkast en toegang naar het dakterras

Bijzonderheden:

- Gerenoveerd in 2017 waaronder het stuken en sauzen van de wanden, elektra, nieuwe cv-ketel, twee nieuwe badkamers, nieuwe keuken, nieuw kozijn begane grond aan de voorzijde, nieuwe vloeren ;
- Eeuwigdurend uitgegeven erfpacht waarbij de canon verplichting inclusief de beheerkosten eeuwigdurend zijn afgekocht;
- Kunststof kozijnen met dubbelglas;
- 2 Luxe badkamers;
- Openbaar vervoer: bus 35, 36, 427 & N3 en tram 2;
- Energielabel C;
- Gezien het bouwjaar nemen wij een ouderdom,- en materialen clause op in de koopovereenkomst;
- Oplevering medio oktober;
- Nieuwe schakelkast met 6 groepen met aardlekschakelaar;























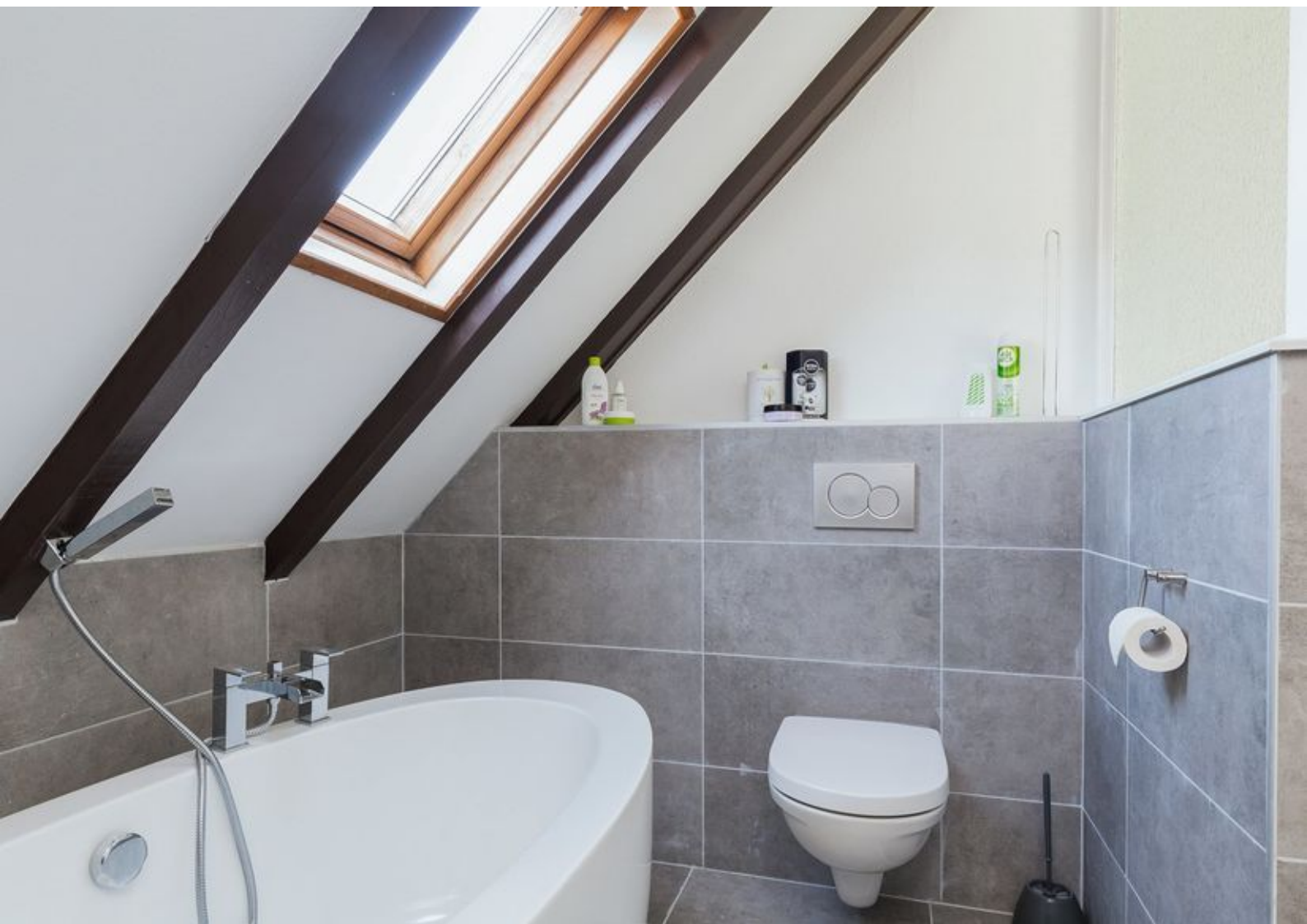










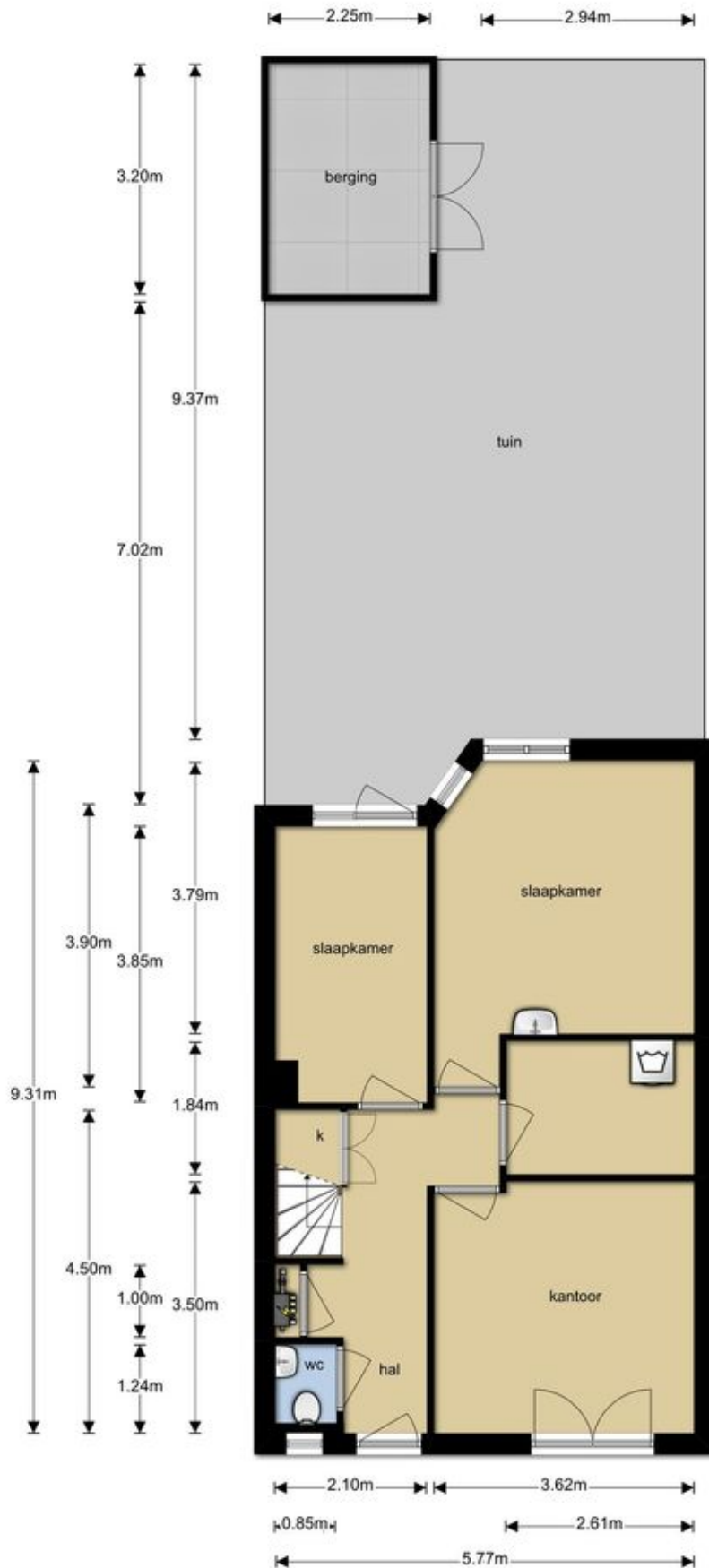




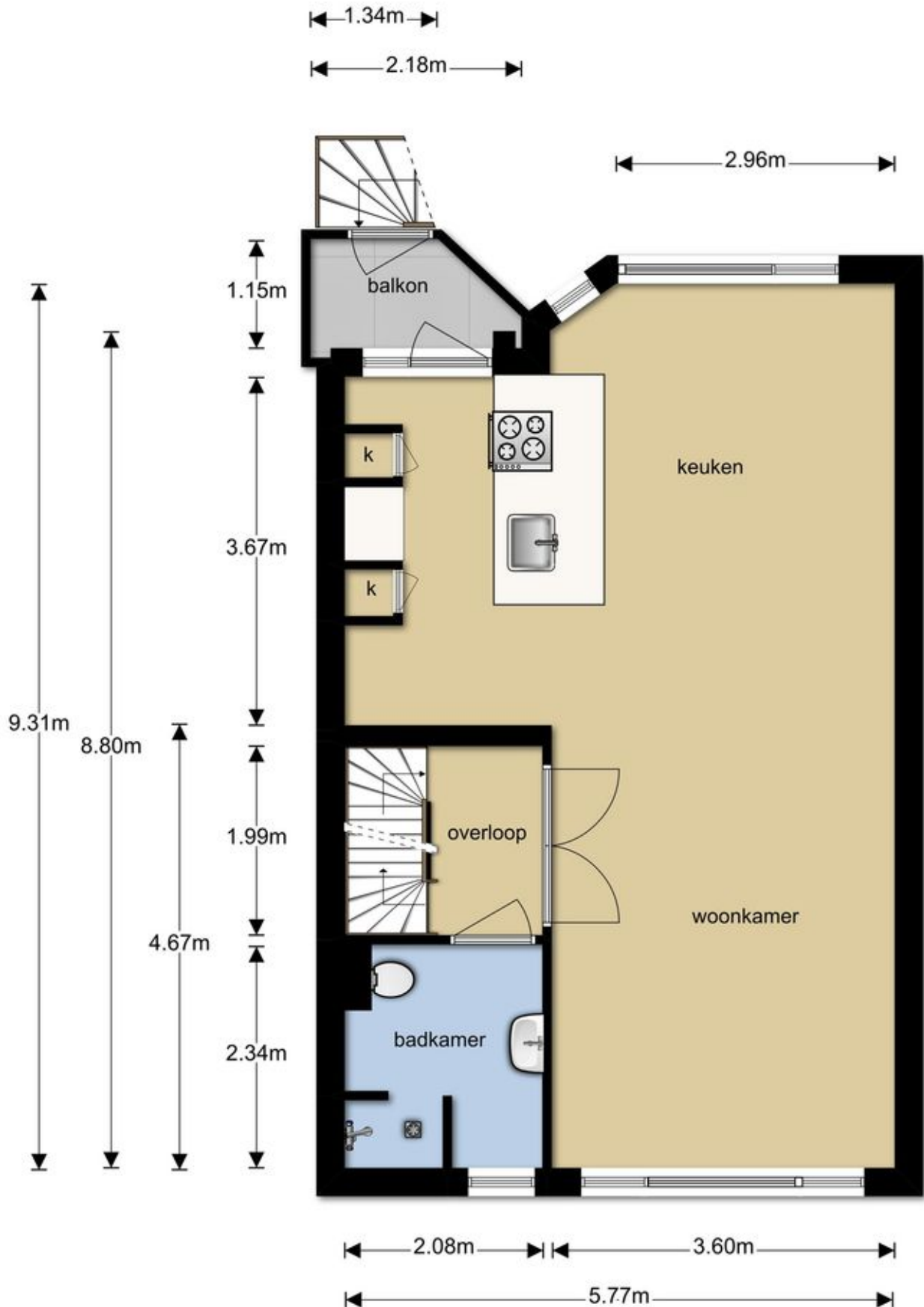




# Plattegronden

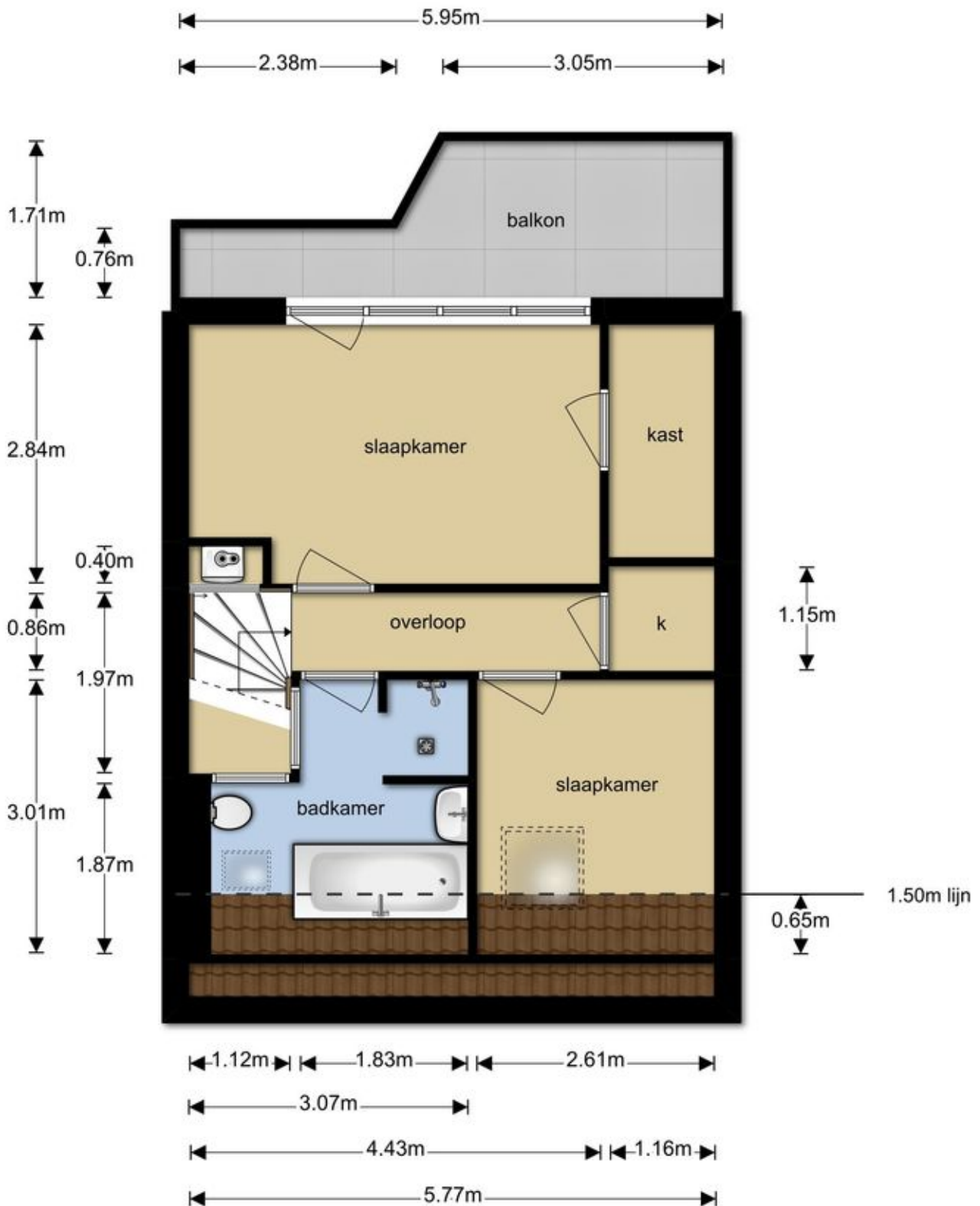


# Plattegronden





# Plattegronden



Adres	:	A. van der Tangstraat 7 2552 HR, 's-Gravenhage	Meetbedrijf	:	ZIEN24 Bahilaan 600C
Object	:	woning	Meetcertificaat	:	Type A: maatvoering en ruimtegebruik is op locatie gecontroleerd en ingemeten
Datum meetafpraak	:	11-06-2018	Versie	:	V1
Datum meetrapport	:	12-06-2018			
Status	:	definitief			

Opmerkingen : Op onze meetrapporten zijn de algemene voorwaarden van ZIEN24 van toepassing. Al onze metingen zijn verricht aan de hand van de NVM & VBO richtlijnen gebaseerd op de NEN2580.

	GOB	AP	OIR	GOW	GGB	EB	TOTALEN WONING
	gebruiksoppervlak bouwlaag	afrekposten (vides, trapgaten, nissen)	overige in pandige ruimte	gebruiksoppervlak wonen	gebouw gebonden buitenruimte	externe bergruimte	gebruiksoppervlak wonen 139 m2 afrekposten 0 m2 overige in pandige ruimte 0 m2
woonlaag 1	51,7	-	-	51,7	-	7,2	gebouw gebonden buitenruimte 10 m2 externe bergruimte 7 m2
woonlaag 2	51,7	-	-	51,7	2,0	-	bruto inhoud 500 m3
woonlaag 3	35,9	-	-	35,9	7,7	-	
<b>totalen</b>		<b>0,0</b>	<b>0,0</b>	<b>139,3</b>	<b>9,7</b>	<b>7,2</b>	

# Kadastrale kaart

Uittreksel Kadastrale Kaart

Uw referentie: WebservicesNI



12345	Deze kaart is noordgericht	Schaal 1:500
25	Perceelnummer	Kadastrale gemeente LOOSDUINEN
—	Huisnummer	Sectie M
—	Vastgestelde kadastrale grens	Perceel 3221
—	Voorlopige kadastrale grens	
—	Administratieve kadastrale grens	
—	Bebouwing	
—	Overige topografie	
Voor een eensluitend uittreksel, Apeldoorn, 27 oktober 2016		Aan dit uittreksel kunnen geen betrouwbare maten worden ontleend.
De bewaarder van het kadaster en de openbare registers		De Dienst voor het kadaster en de openbare registers behoudt zich de intellectuele eigendomsrechten voor, waaronder het auteursrecht en het databankenrecht.



iSee Makelaars heeft de inhoud van de objectinformatie met zorg samengesteld. Zij heeft zich daarbij mede gebaseerd op informatie die afkomstig is van derden. iSee Makelaars is niet aansprakelijk voor de inhoud van de objectinformatie, noch voor de inhoud van een website waarnaar wordt verwezen. iSee Makelaars is tevens niet aansprakelijk voor schade, voortvloeiende uit of verband houdende met het gebruik, dan wel de onmogelijkheid daarvan, van materiaal dat op de website beschikbaar is. iSee Makelaars kan niet de volledigheid, de juistheid dan wel de geschiktheid van de informatie die in de brochure wordt weergegeven garanderen. Dat is slechts anders indien u nadrukkelijk navraag hebt gedaan bij iSee Makelaars over specifiek enig onderwerp en iSee Makelaars heeft hierop nadrukkelijk de juistheid gegarandeerd. Typefouten in de tekst worden eveneens voorbehouden.

# Interesse?



Prinses Margrietplantsoen 33  
2595 AM 'S-Gravenhage

070 219 6219  
info@isee.nl  
www.isee.nl