

Poortweg 2 4,6,8, 2612 PA Delft

Huurprijs: € 140,00 per m² per jaar

Omschrijving

Poortweg 2 4,6,8, 2612 PA Delft

Het representatieve kantorenpark Whitepark is hét voorbeeld van hoe bestaande gebouwen duurzaam herontwikkeld kunnen worden. Het resultaat is kwalitatief hoogwaardige kantoorruimte in een inspirerende groene campusachtige setting. Whitepark bestaat uit twee kantoorgebouwen, die door een groenboulevard fysiek met elkaar verbonden zijn.

Een kantoorpark op een toplocatie, dat lonkt naar het hippe Londense Chiswick Park. Denk wit. Denk groen. Architect Wessel Vreugdenhil liet zich voor de herontwikkeling van de twee bestaande kantoorgebouwen inspireren door 'inpak-kunstenaar' Christo. Hij gaf het strakke lijnenspel een fris wit uiterlijk en verbond binnen met buiten door nieuw, helder en transparant glas. Een groene boulevard slaat de brug tussen beide gebouwen.

Unique selling points:

- businesscenter met vergaderruimte en losse werkplekken en kantoren.
- zichtlocatie langs de snelweg
- duurzaam gebouw
- uitstekende parkeernorm

Locatie

Whitepark ligt ter hoogte van Ikea aan de Delftzijde van de afslag A13. De locatie is een absolute zichtlocatie met een zeer goede bereikbaarheid. Whitepark ligt in het hart van de Randstad op loopafstand van de hoogstedelijke voorzieningen van Delft.

In de directe omgeving bevinden zich mede om deze reden diverse gerenommeerde huurders zoals Prime Vision, Ikea, Delft Instruments, Allseas, Belastingdienst, Fox-IT, BPD, Netscout, TSA, TMC

Bereikbaarheid:

Per auto: uitstekend

Per OV: uitstekend

Vloeroppervlakte:

De totaal verhuurbare vloeroppervlakte van het gebouw bedraagt circa 17.156 m². Voor de verhuur is momenteel circa 3275m² kantoorruimte beschikbaar, in units vanaf circa 300 m².

Poortweg 2 Geheel verhuurd

Poortweg 4 beschikbaar:

2e verdieping circa 427 m² kantoor (casco)

3e verdieping circa 749 m² kantoor (turn key voormalig kantoor BPD)

Poortweg 6 beschikbaar:

Begane grond circa 175 m² archief/bedrijfsruimte

1e verdieping circa 730 m² kantoor

2e verdieping circa 437 m² kantoor

3e verdieping circa 757 m² kantoor

Poortweg 8 geheel verhuurd

Parkeren:

Parkeernorm 1:45 m² v.v.o.

In totaal biedt 'Whitepark' plaats aan 386 auto's op eigen terrein, waarvan nog 154 parkeerplaatsen voor de verhuur beschikbaar zijn.

Huurprijs:

Kantoorruimte: EUR 140,- per m² v.v.o. per jaar, te vermeerderen met BTW.

Archiefruimte: EUR 80,- per m² v.v.o. per jaar, te vermeerderen met BTW.

Parkeerplaats: EUR 850,- per plaats per jaar, te vermeerderen met BTW.

Indien de BTW niet kan worden verrekend dan zal de huurprijs met een nader vast te stellen bedrag worden verhoogd.

Servicekosten:

EUR 40,- per m² v.v.o. per jaar, te vermeerderen met BTW als verrekenbaar voorschot.

Aanvaarding:

In overleg

Ligging en Bereikbaarheid: Whitepark - Delft

Direct aan de Rijksweg A13 tegenover de IKEA in Delft, is het kantoorgebouw Whitepark gelegen. Deze zichtlocatie vanaf de snelweg is voorzien van een eigen parkeerterrein zodat het kantoorpand goed bereikbaar en toegankelijk is. Vanaf station Delft is Whitepark binnen 15 minuten te bereiken met het openbaar vervoer (bushalte ligt tegenover het gebouw). Het stadscentrum van Delft is op loopafstand van dit kantoor. Delft staat bekend om haar creativiteit, technologie en innovatie. In deze stad is natuurlijk de Universiteit TU Delft gevestigd. In de binnenstad is volop historie aanwezig. Grachten en monumentale panden.

Wilt u de unieke uitstraling en sfeer bij Whitepark - Delft ervaren? Maak dan direct een afspraak voor een geheel vrijblijvende bezichtiging.

DISCLAIMER

Deze informatie is door ons met de nodige zorgvuldigheid samengesteld. Onzerzijds wordt echter geen enkele aansprakelijkheid aanvaard voor enige onvolledigheid, onjuistheid of anderszins, dan wel de gevolgen daarvan. Alle opgegeven maten en oppervlakten zijn indicatief.

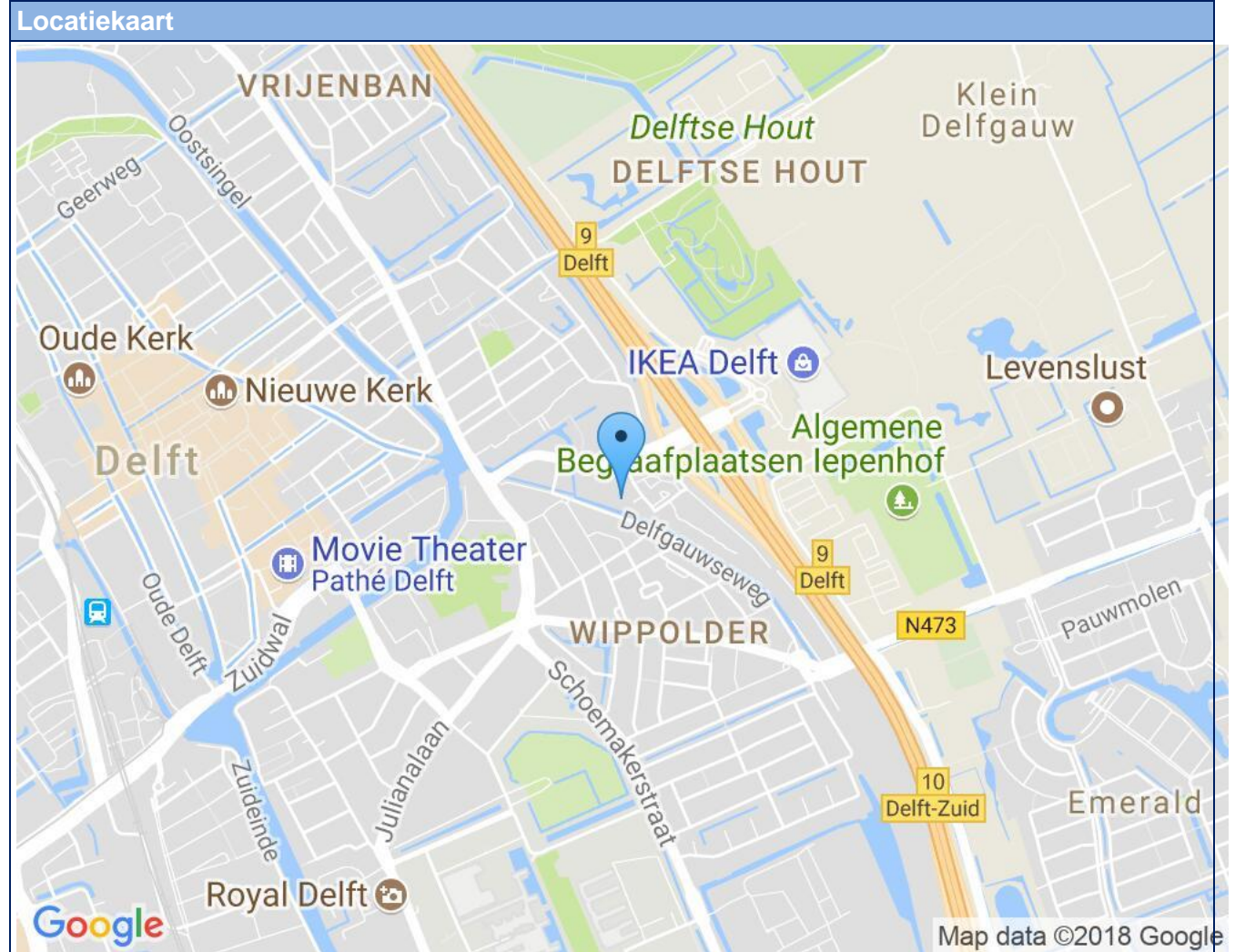
Huurprijs: € 140,00 per m² per jaar

Kenmerken

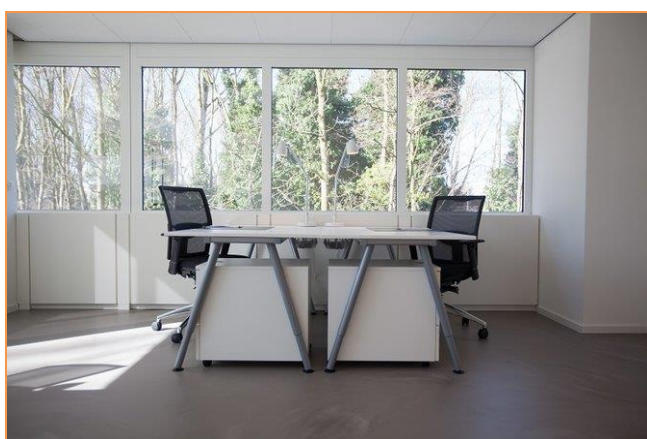
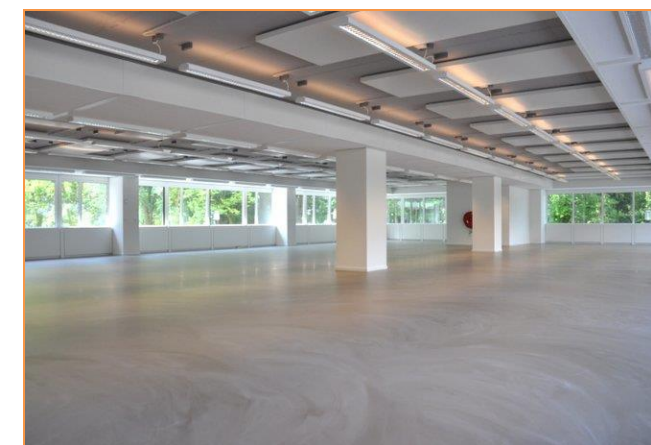
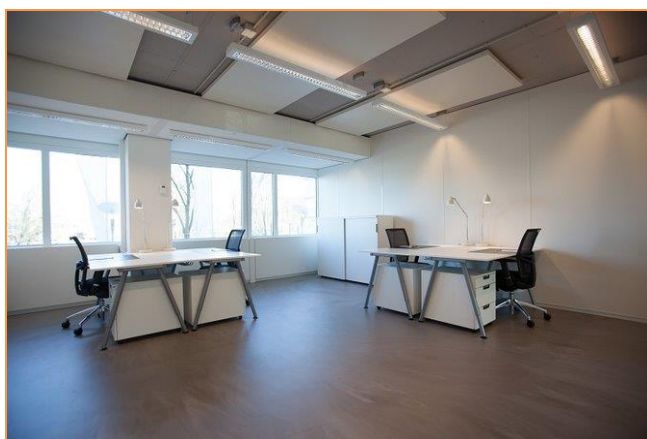
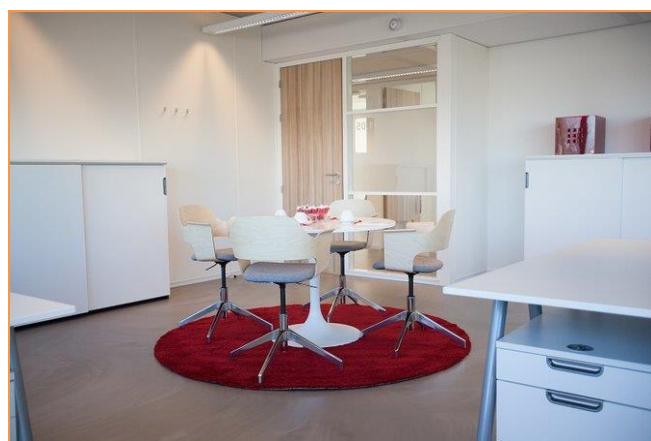
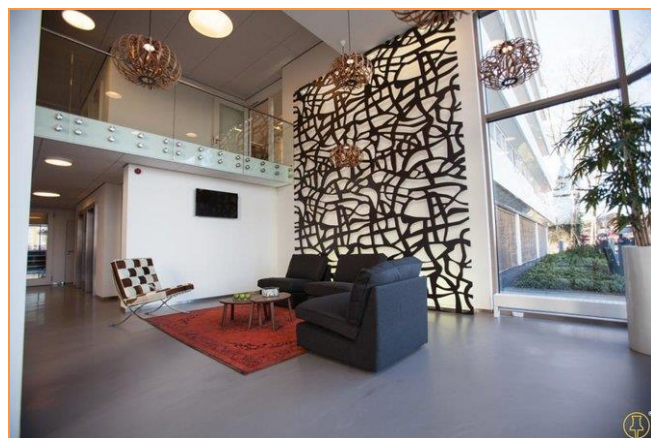
Aanmelding	In verhuur genomen
Bestemming	Kantoorruimte
Nevenbestemming	
Bouwperiode	1971-1980
Bouwvorm	Bestaande bouw
Oppervlakte	4024 m ²
In units vanaf	300 m ²
Aantal etages	1
Opleveringsniveau	
Onderhoud binnen	uitstekend
Onderhoud buiten	uitstekend

Locatie

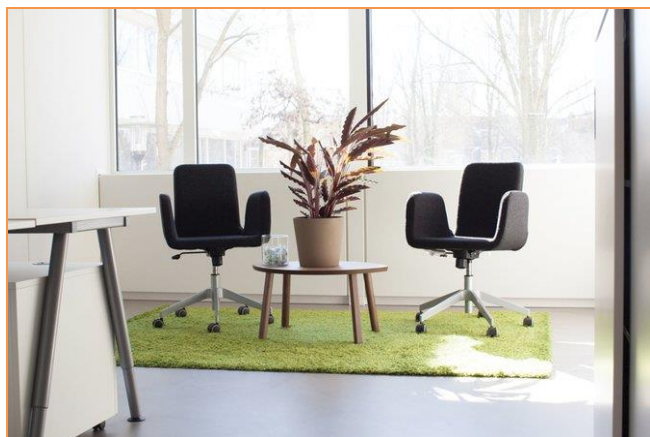
Adres gegevens	
Adres	Poortweg 2 4,6,8
Postcode / plaats	2612 PA Delft



Foto's



Foto's



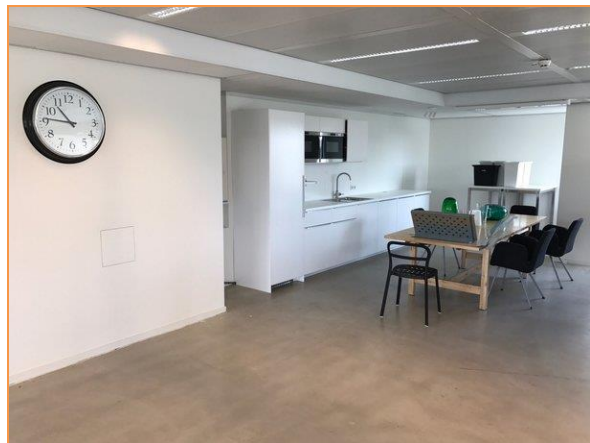
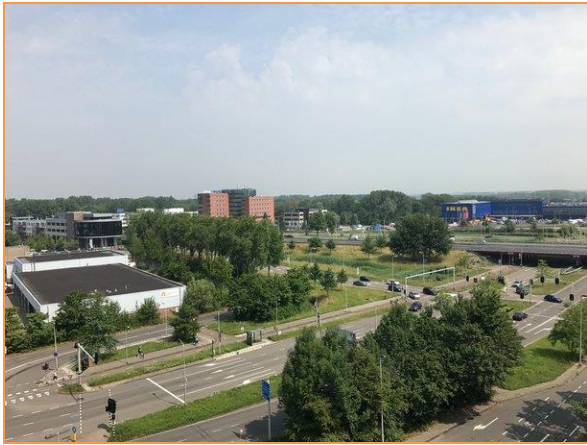
Foto's



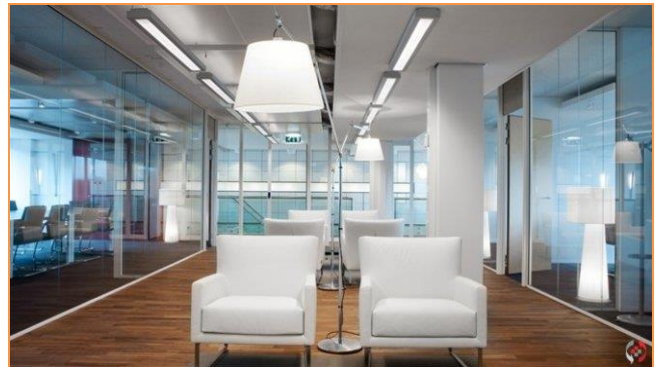
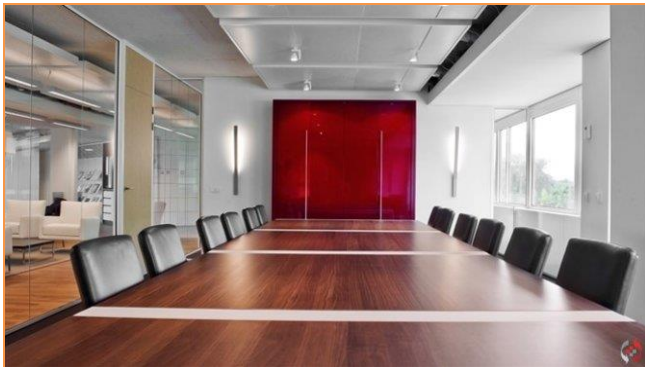
Foto's



Foto's



Foto's



Foto's



openbaar vervoer info

INFORMATIE OPENBAAR VERVOER

WHITEPARK

werkt prettig





begane grond



1e verdieping



2e verdieping



3e verdieping



4e verdieping



5e verdieping



6e verdieping



7e verdieping



8e verdieping

openbare ruimte gebouwen nr. 2
 openbare ruimte gebouwen nr. 2
 openbare ruimte gebouwen nr. 4
 openbare ruimte gebouwen nr. 4
 Huisnummer 1
 Huisnummer 2
 Huisnummer 3
 Huisnummer 4

11.102 POORTWEG 2 **verdieping** **verhuurbare oppervl.**

vloer			vloer			vloer			vloer			vloer			vloer			vloer		
verdieping	unit	nummer	naam	architectuur	oppervl. (m ²)	oppervl. (m ²)	oppervl. (m ²)	oppervl. (m ²)	oppervl. (m ²)	oppervl. (m ²)	oppervl. (m ²)	oppervl. (m ²)	oppervl. (m ²)	oppervl. (m ²)	oppervl. (m ²)	oppervl. (m ²)	oppervl. (m ²)	oppervl. (m ²)	oppervl. (m ²)	
Totaal verhuurbare oppervl.																				

verdieping			verdieping			verdieping			verdieping			verdieping			verdieping					
verdieping	unit	nummer	naam	architectuur	oppervl. (m ²)	oppervl. (m ²)	oppervl. (m ²)	oppervl. (m ²)	oppervl. (m ²)	oppervl. (m ²)	oppervl. (m ²)	oppervl. (m ²)	oppervl. (m ²)	oppervl. (m ²)	oppervl. (m ²)	oppervl. (m ²)	oppervl. (m ²)			
Totaal verhuurbare oppervl.																				

11.102 POORTWEG 4 **verdieping** **verhuurbare oppervl.**

vloer			vloer			vloer			vloer			vloer			vloer			vloer		
verdieping	unit	nummer	naam	architectuur	oppervl. (m ²)	oppervl. (m ²)	oppervl. (m ²)	oppervl. (m ²)	oppervl. (m ²)	oppervl. (m ²)	oppervl. (m ²)	oppervl. (m ²)	oppervl. (m ²)	oppervl. (m ²)	oppervl. (m ²)	oppervl. (m ²)	oppervl. (m ²)	oppervl. (m ²)		
Totaal verhuurbare oppervl.																				

Totaal verhuurbare oppervl.

verdieping			verdieping			verdieping			verdieping			verdieping			verdieping			verdieping		
verdieping	unit	nummer	naam	architectuur	oppervl. (m ²)	oppervl. (m ²)	oppervl. (m ²)	oppervl. (m ²)	oppervl. (m ²)	oppervl. (m ²)	oppervl. (m ²)	oppervl. (m ²)	oppervl. (m ²)	oppervl. (m ²)	oppervl. (m ²)	oppervl. (m ²)	oppervl. (m ²)	oppervl. (m ²)		
Totaal verhuurbare oppervl.																				

11.102 POORTWEG 4 **verdieping** **verhuurbare oppervl.**

vloer			vloer			vloer			vloer			vloer			vloer			vloer		
verdieping	unit	nummer	naam	architectuur	oppervl. (m ²)	oppervl. (m ²)	oppervl. (m ²)	oppervl. (m ²)	oppervl. (m ²)	oppervl. (m ²)	oppervl. (m ²)	oppervl. (m ²)	oppervl. (m ²)	oppervl. (m ²)	oppervl. (m ²)	oppervl. (m ²)	oppervl. (m ²)	oppervl. (m ²)		
Totaal verhuurbare oppervl.																				

Totaal verhuurbare oppervl.

verdieping			verdieping			verdieping			verdieping			verdieping			verdieping					
verdieping	unit	nummer	naam	architectuur	oppervl. (m ²)	oppervl. (m ²)	oppervl. (m ²)	oppervl. (m ²)	oppervl. (m ²)	oppervl. (m ²)	oppervl. (m ²)	oppervl. (m ²)	oppervl. (m ²)	oppervl. (m ²)	oppervl. (m ²)	oppervl. (m ²)	oppervl. (m ²)			
Totaal verhuurbare oppervl.																				

11.102 POORTWEG 2-4 - Delft

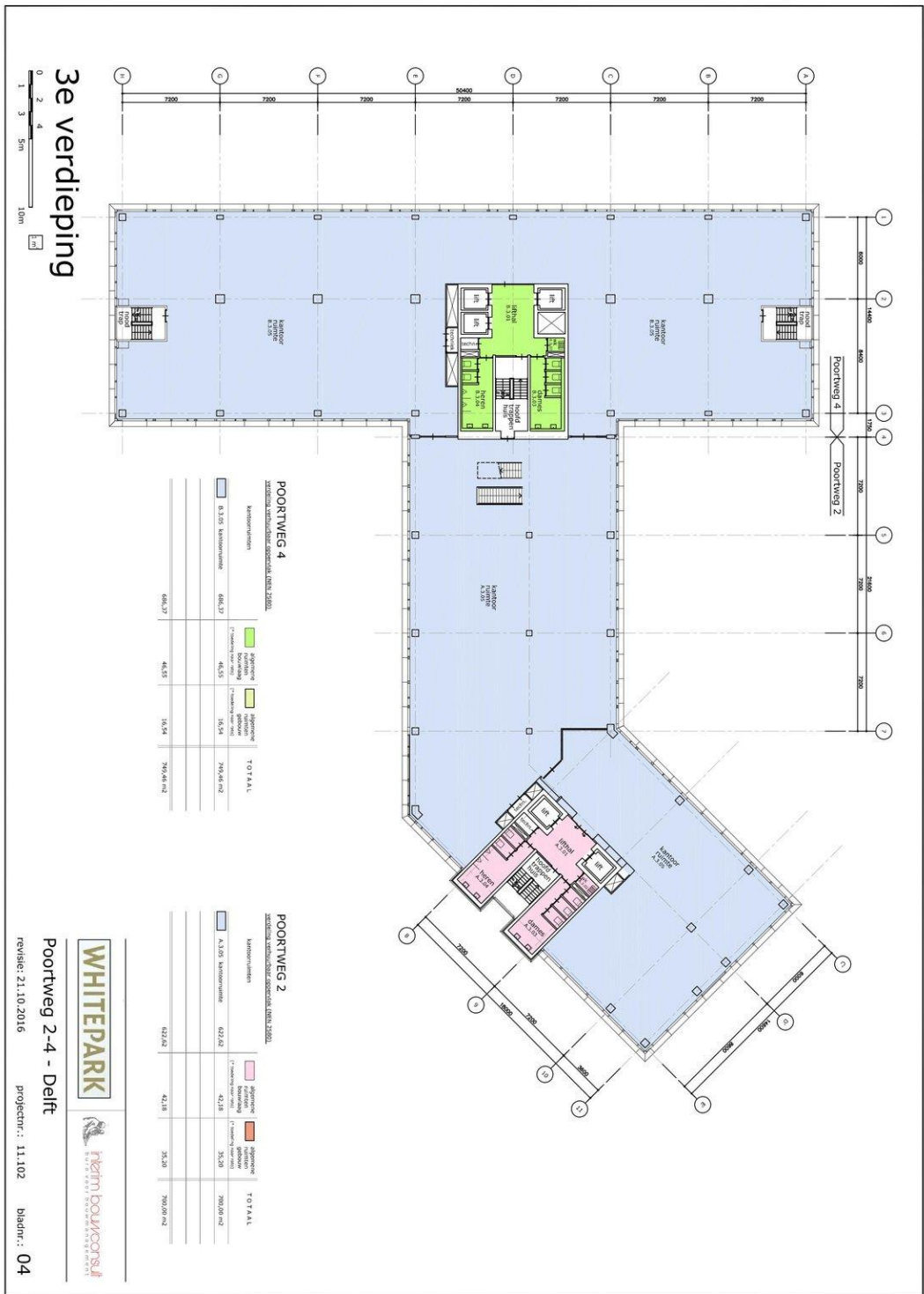
revisie: 21.10.2016 projectnr.: 11.102 bladnr.: 00



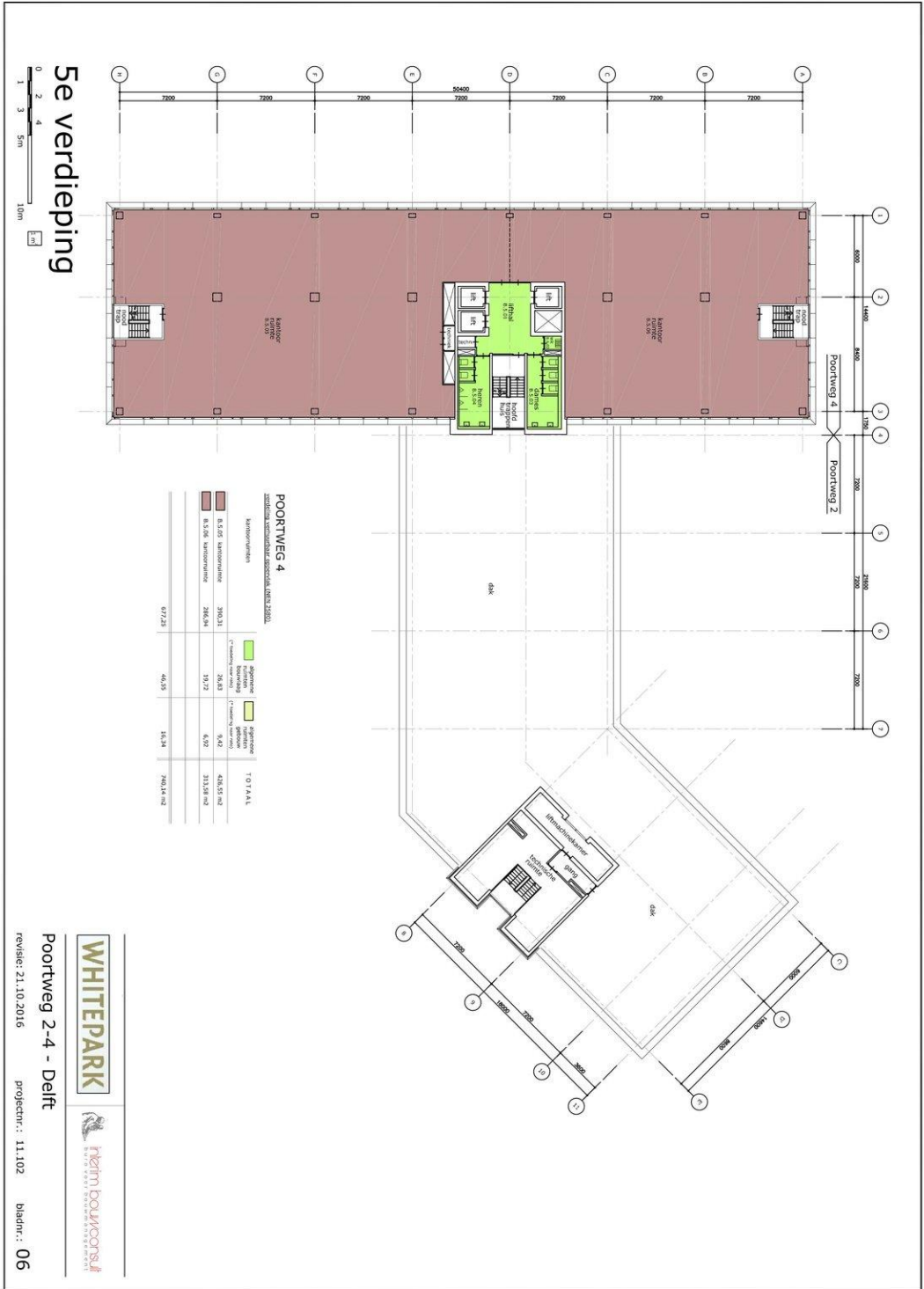




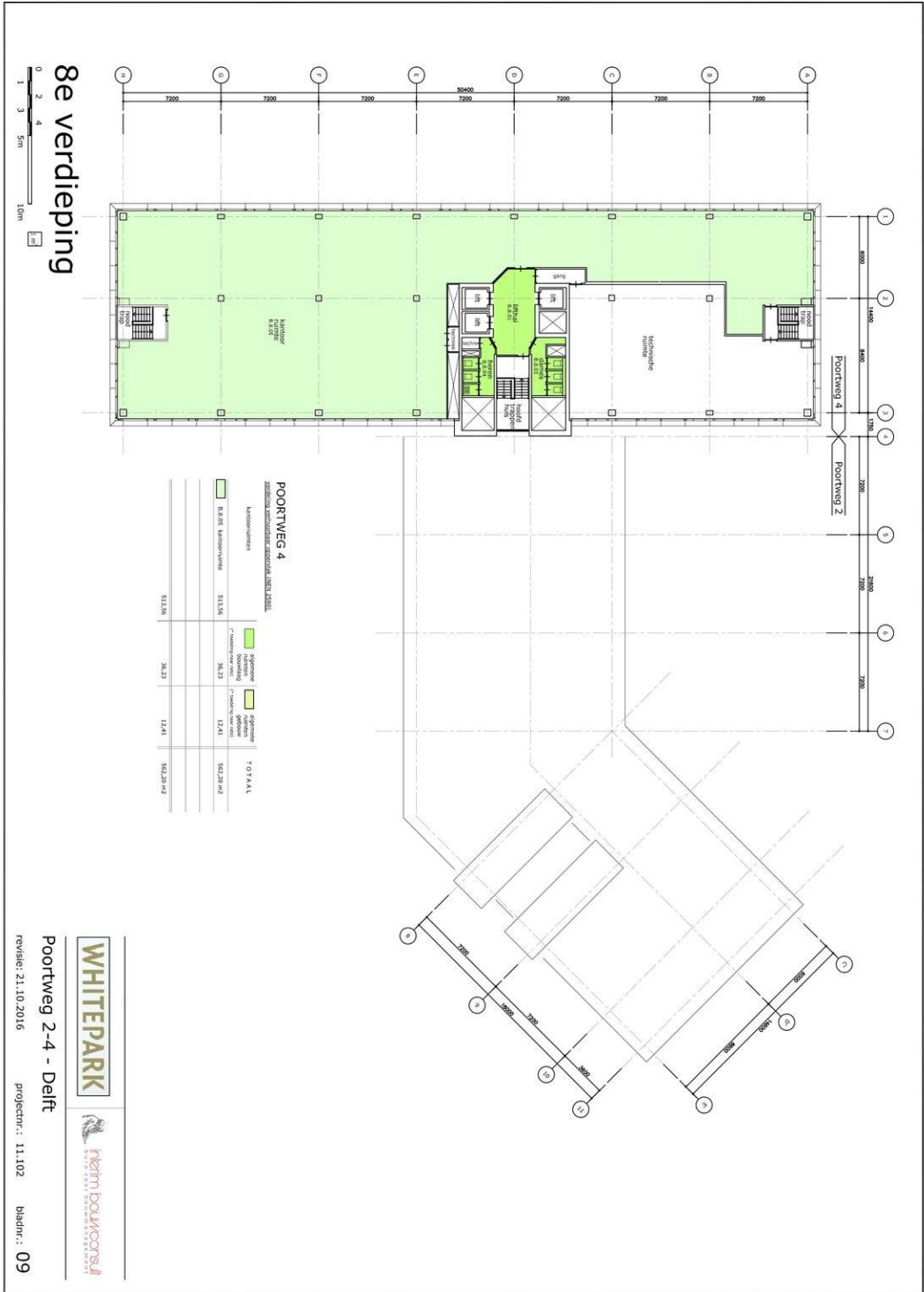














WHITEPARK

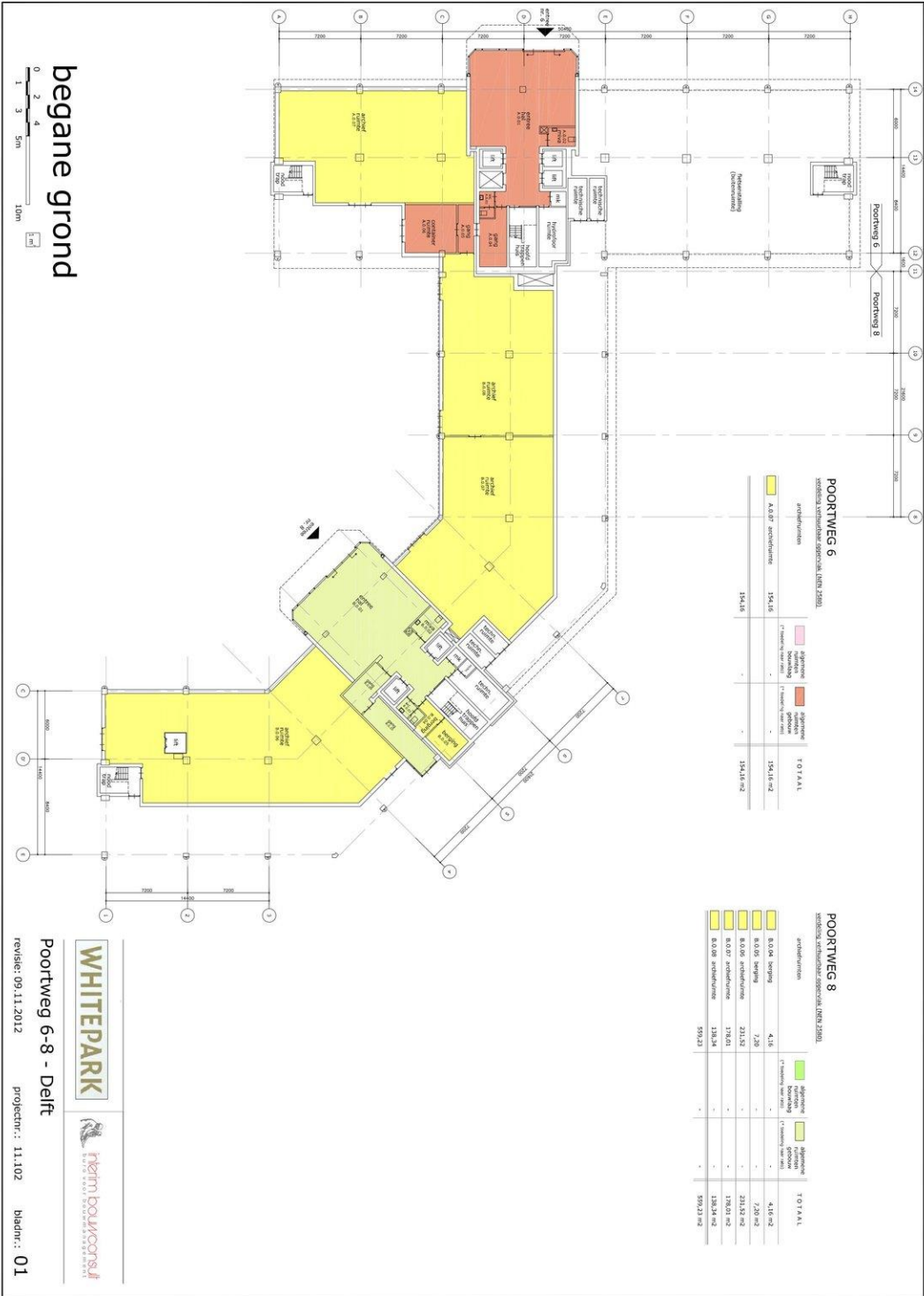
interim bouwoorloof

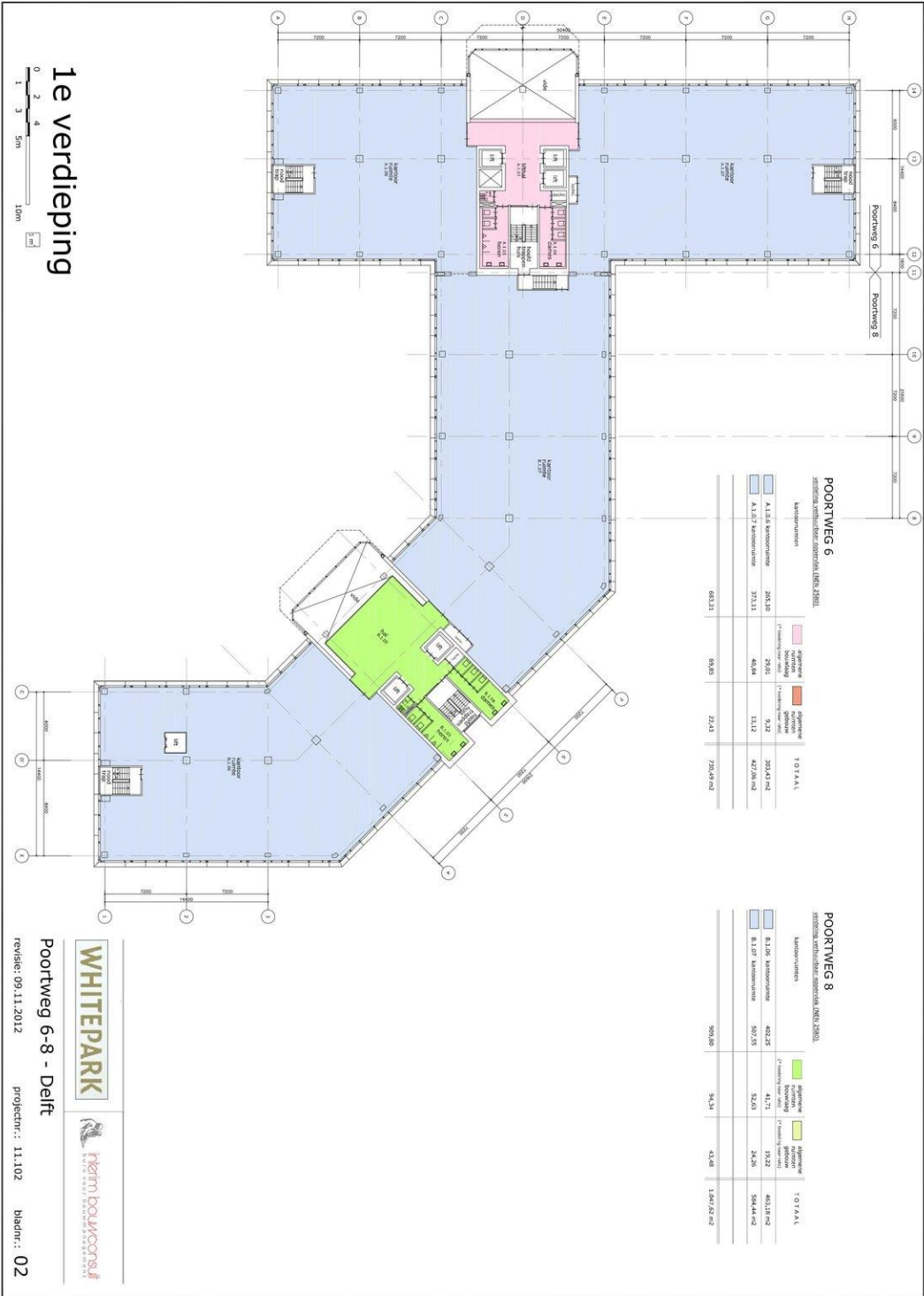
Poortweg 6-8 - Delft

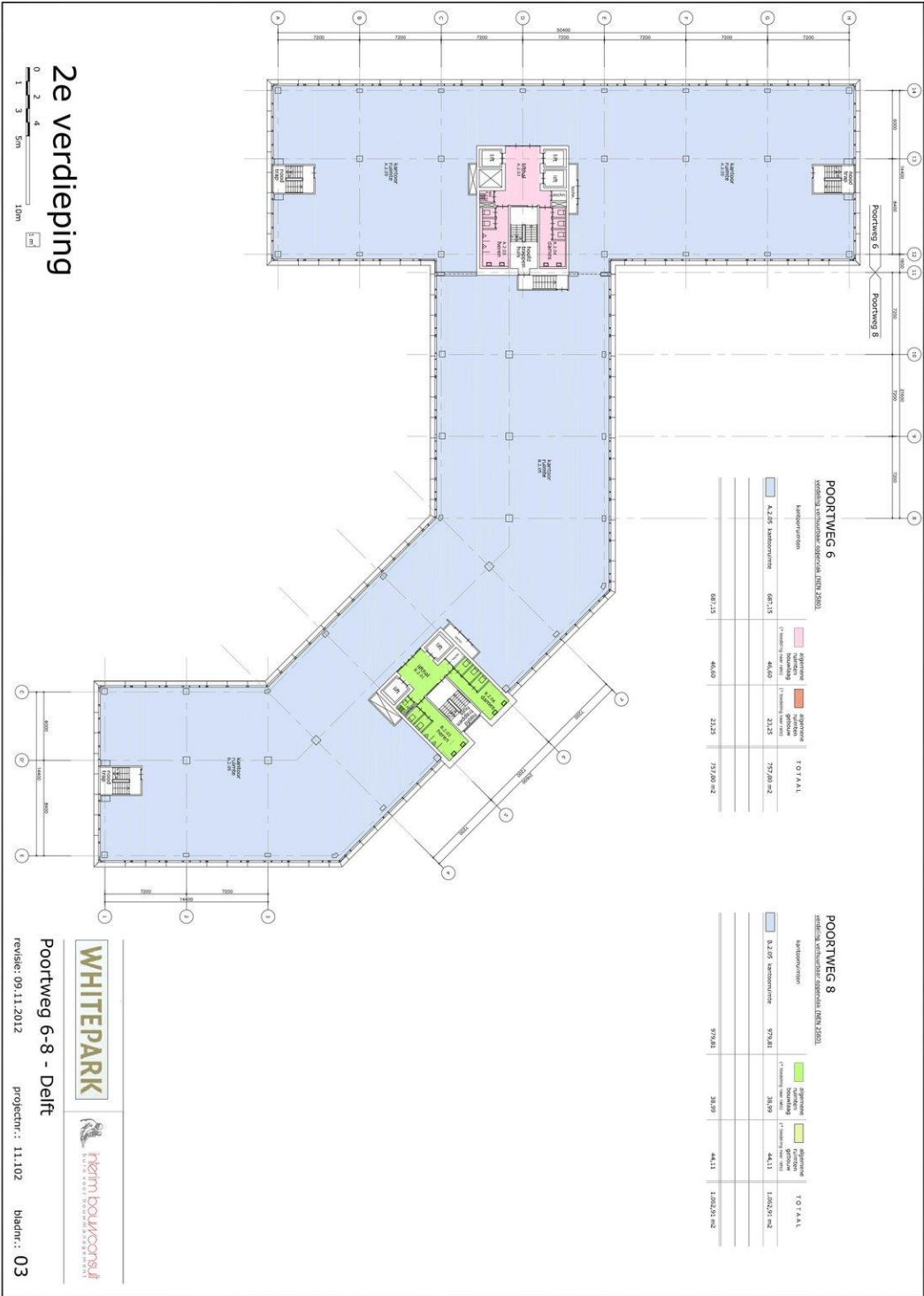
revisie: 09.11.2012

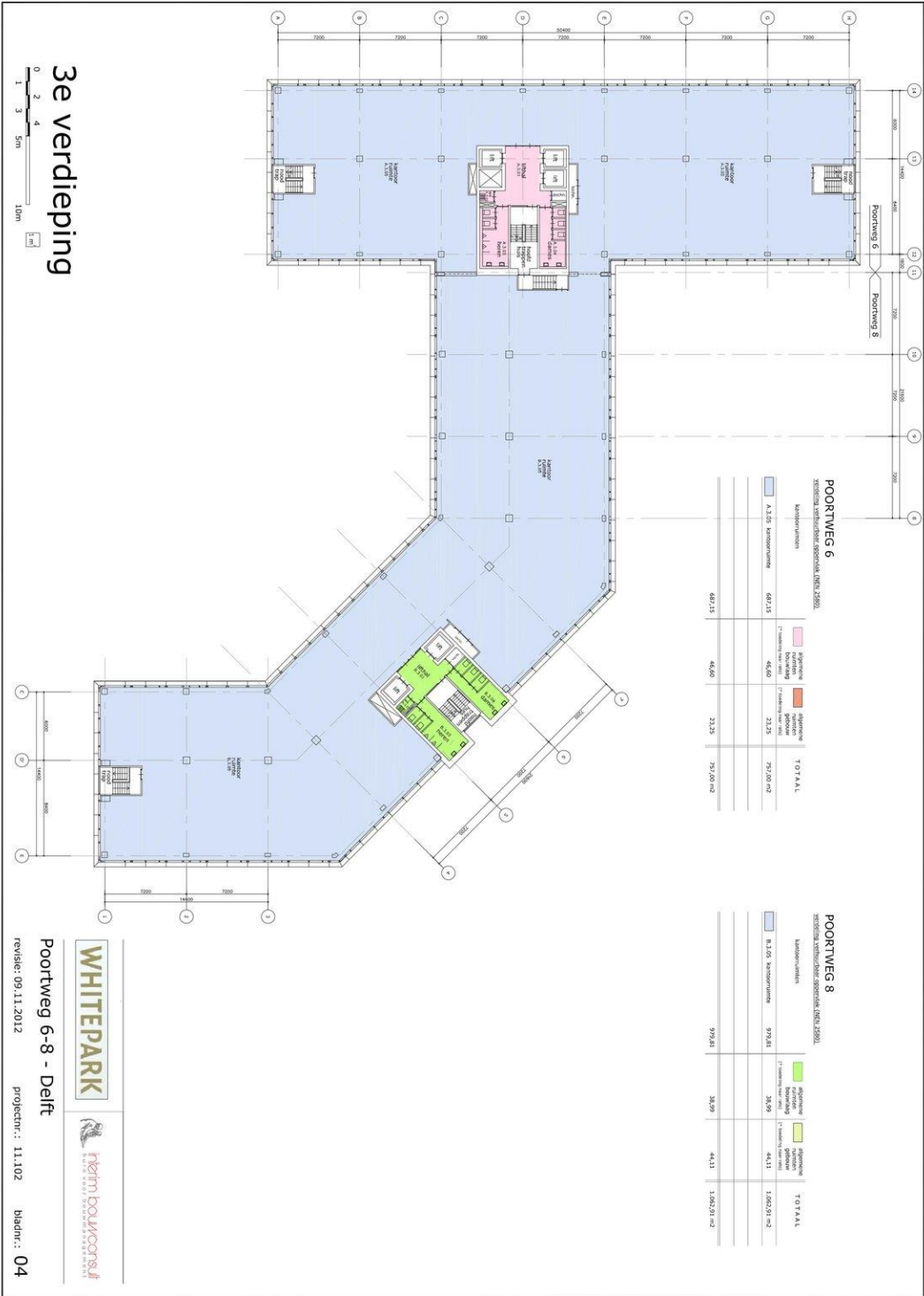
projectnr.: 11.102

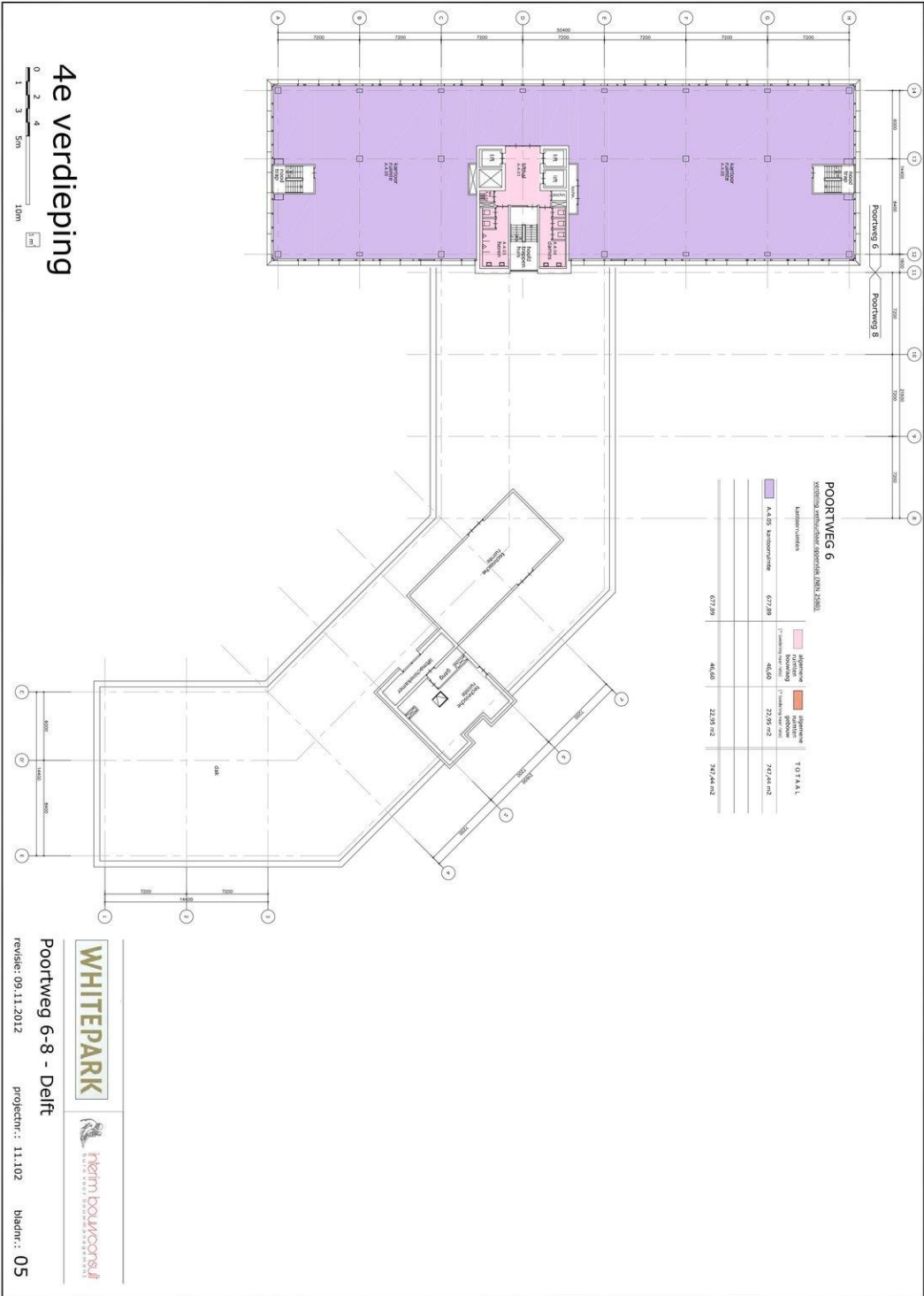
bladnr.: 00



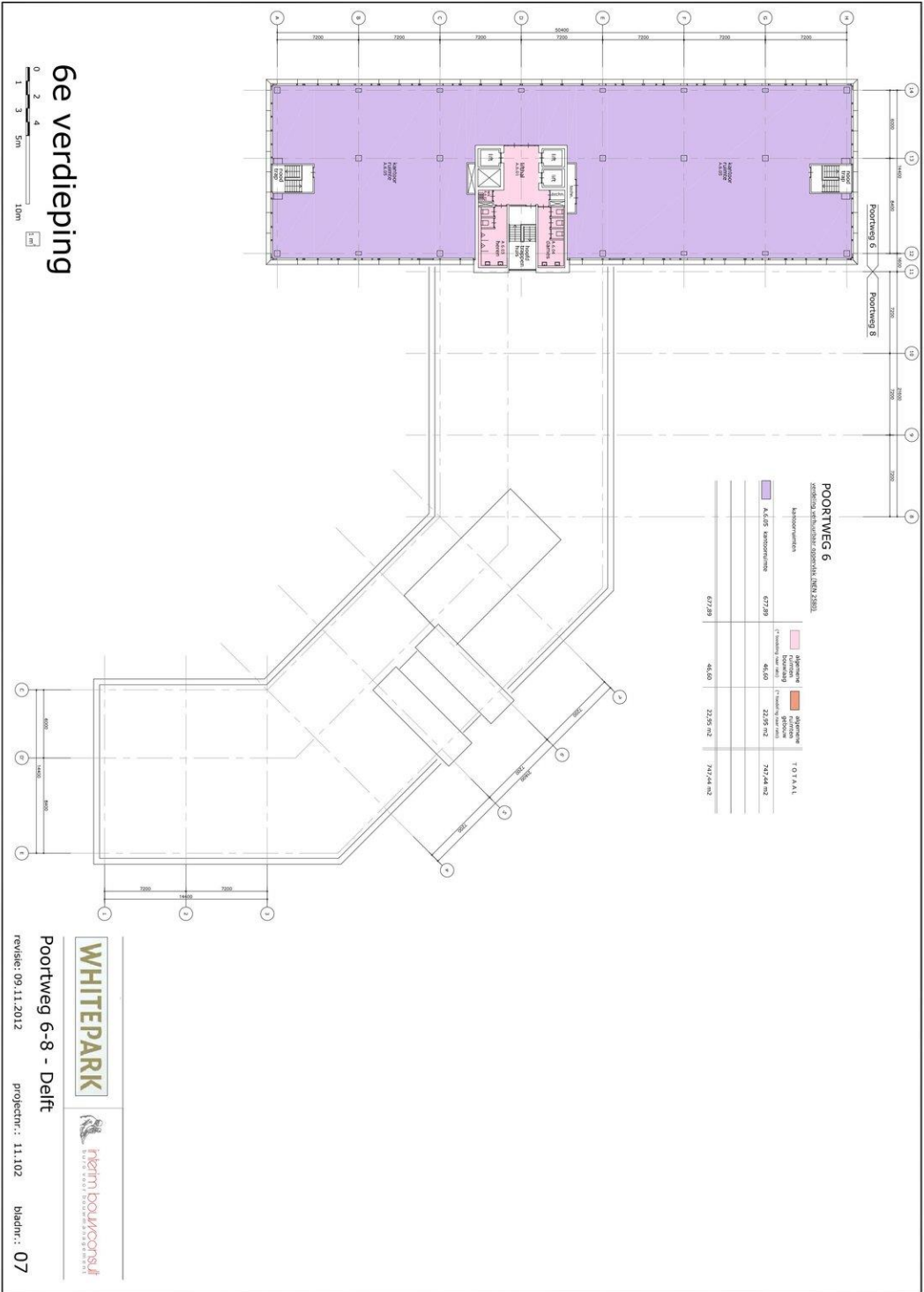












Wij zijn Team Björnd Makelaardij



De sleutel tot succes (en uw nieuwe voordeur) is gewoon goed advies met gebruikmaking van alle ter beschikking staande middelen en kennis. Dat doen wij met een professioneel team wat voorzien is van een goed stel hersens, een nuchtere blik, niet persé in een pak, vrolijke inslag en gek van huizen en mensen.

Wij zijn in 2001 gestart en ons kantoor is uitgegroeid tot een volwaardig kantoor met alle facetten aan boord. Wij treden op voor zowel bedrijven als particulieren. Wij oefenen ons vak uit met veel plezier en willen onze klanten hierin laten delen. Elke opdrachtgever wordt met dezelfde mentaliteit benaderd en behandeld: open en eerlijk. Elk aspect van ons vak willen wij als kantoor serieus benaderen. Dat betekent goede onderbouwingen en het kunnen en moeten verplaatsen in onze klanten en hun situatie.

Echt contact met onze opdrachtgevers, betekent het op de hoogte houden van alle ontwikkelingen, de goede en slechte zaken en het geven van beargumenteerde adviezen. Goed advies d.w.z. beantwoording van al uw vragen en het inschatten van de te verwachten problemen en mogelijkheden in juridische en praktische zin des woord. Wij leggen de keuzes voor, maar wij maken ze niet dat doet u.

Om kennis te maken zijn vrijblijvende gesprekken en waardebeoordelingen en -inschatting hier een natuurlijk onderdeel van.

No-cure-no-pay opdrachten zijn niet meer dan normaal en dus standaard.

Ons tarief is per opdracht verschillend en varieert per gewenste opdrachtvorm.

Bel of mail voor een offerte. Wij verheugen ons op een persoonlijke kennismaking.

Björnd Bijzonder gewoon

Geachte ondernemers.... Onze collega's

Als ondernemer heeft u natuurlijk ook behoefte aan huisvesting van uw bedrijf.

Als uw onderneming groeit, neemt de behoefte aan meer ruimte of een betere ruimte toe. Als u een onderneming start is het natuurlijk van belang een geschikte ruimte te vinden. De huurprijs moet passen binnen uw budget, de locatie moet voldoen aan uw criteria.

Wij kunnen als makelaar u hierbij goed helpen. Door onze kennis van de markt en de contacten die wij onderhouden met lokale ondernemers, beleggers, verhuurders, andere makelaars en de gemeente, kunnen wij vaak snel en doeltreffend uw vraagstuk oplossen.

Van belang is tevens de kennis van huurcontracten en de (on)mogelijkheden die er zijn. Bijvoorbeeld de BTW-situatie kan veel vragen oproepen. Als u niet BTW-plichtig bent dan wordt er bij veel bedrijfsruimten een BTW-toeslag gevraagd. Dit daar de verhuurder de BTW op het onderhoud niet in aftrek kan brengen.

De BTW-situatie van u en de verhuurder is hierbij van groot belang. Wij proberen dan ook een vraagbaak te zijn voor de MKB-ondernemers. Als lokale expert richten wij ons op de echte ondernemers die wij ook gelijk kennis laten maken met de ondernemers binnen ons eigen netwerk.

Wij kennen de lokale markt beter en anticiperen vaak op de behoefte van de ondernemer en verhuurder. Tevens hebben wij contacten met diverse beleggers die geïnteresseerd zijn verhuurd of te verhuren onroerend goed te kopen. Een belegger zoekt namelijk rendement en u zoekt een geschikte ruimte, zodoende hoeft u niet uw financiële mogelijkheden vast te zetten. De markt kenmerkt zich door een grote verscheidenheid aan (monumentale) winkels, kantoren, bedrijfsruimten en horecagelegenheden.

De Horeca is een sector waarbinnen veel ontwikkelingen gaande zijn. U wilt een bedrijf starten/overnemen of verplaatsen. De gemeente stimuleert sinds enige jaren een groei van de horeca sector door de vernieuwing van het bestemmingsplan en het opstellen van de Horecanota binnenstad.

Wij kunnen u helpen bij het zoeken, huren, verhuren, aankopen, verkopen of taxeren van uw bedrijfsruimte.

Bedrijfshuisvesting kopen, huren of verkopen

Op ca. 10 websites waaronder: Funda in business , bedrijfsmakelaar.nl, huren.nl en björnd.nl vindt u bedrijfs onroerend goed aanbod van de bedrijfs-makelaars. Wilt u een bedrijfsruimte kopen of verkopen, wilt u misschien bedrijfsruimte huren?

Deze sites bieden een groot aantal zoekmogelijkheden: kantoorunits, bedrijfshallen, winkels, horeca, bouwgrond. U kunt ook aangeven of het om een beleggingsobject gaat. Wij als NVM Makelaar kunnen ook uw te verhuren of verkopen bedrijfspand op funda in business plaatsen. Door onze directe aanpak en promotie is ook uw pand snel verhuurd of verkocht !

Bel ons voor een vertrouwelijk gesprek over de mogelijkheden 015-2135139

Het Ondernemersplein van de gemeente Delft !

<http://www.delft.nl/Bedrijven/Ondernemersplein>

Via dit internetadres van de gemeente Delft kunt antwoord vinden op uw ondernemersvragen.

Bij het loket van de gemeente Delft regelt u uw praktische zaken. Van aannemersdagkaart tot omgevingsvergunning. ...

Hulp voor ondernemers: Besluit bijstandverlening zelfstandigen (Bbz). Advies, begeleiding en financiële hulp voor ondernemers...

Parkeren in Delft: Alles over parkeervergunningen, tarieven en de autoluwe binnenstad....

Evenement organiseren: Informatie, vergunningen en locaties voor het organiseren van een evenement...

Mijn Loket: De bedrijfsinternetpagina voor uw digitale diensten....

Antwoord voor bedrijven: Op het bedrijvenloket van de rijksoverheid vindt u informatie over producten en hoe u een bedrijf start....

Bouwen en verbouwen: Informatie over bouwzaken en vergunningen....

Subsidiewijzer: Een overzicht van verschillende soorten subsidies.... Contact:

Gemeente Delft
Phoenixstraat 16
Postbus 78
2600 ME Delft

Telefoon 14015 (zonder 015 ervoor)