

TE HUUR
KANTOORRUIMTE
HEEMRAADSSINGEL 167 te ROTTERDAM



Betreft:

Unieke kantoorruimte op de bel-etage beschikbaar, in een monumentale kantoorgebouw uit 1916 aan de **Heemraadssingel 167 te (3022 CG) Rotterdam**. Het gemeentelijke monument is onlangs intern gerenoveerd en daarbij voorzien van nieuw schilderwerk, vloerafwerking, pantry en nieuw sanitair. Aan de achterzijde van het object is een gemeenschappelijke tuin gelegen.

Het gebouw omvat totaal circa 380 m² kantoorruimte, waarvan er circa 145 m² beschikbaar is/komt.

Bereikbaarheid:*Auto*

De Heemraadssingel is met de auto uitstekend bereikbaar, de op-/afrit van de A13 en A20 ligt op nog geen 5 minuten rijden. Ook het Centrum van Rotterdam is via de 1^e Middellandsstraat en West Kruiskade snel te bereiken.

Openbaar vervoer

Tevens zijn om de hoek bus-en tramhaltes met diverse lijnen en verbindingen beschikbaar. Rotterdam Centraal station is op nog geen 15 minuten lopen en Metrostation Coolhaven op 10 minuten lopen.

Oppervlakte / indeling:*Souterrain:*

~~Kantoorruimte unit 1.1: 42,3 m² VERHUURD~~
Archiefruimte unit -1.2: 12,5 m²

Begane grond:

~~Kantoorruimte unit 0.1: 38,6 m² VERHUURD~~
Kantoorruimte unit 0.2: 54,0 m²
~~Kantoorruimte unit 0.3: 9,3 m² VERHUURD~~

1^e verdieping:

~~Kantoorruimte unit 1.1: 29,0 m² VERHUURD~~
~~Kantoorruimte unit 1.2: 11,3 m² VERHUURD~~
~~Kantoorruimte unit 1.3: 58,8 m² VERHUURD~~
~~Kantoorruimte unit 1.4: 11,4 m² VERHUURD~~

2^e verdieping:

Kantoorruimte unit 2.1: 29,0 m²
Kantoorruimte unit 2.2: 11,4 m²
Kantoorruimte unit 2.3: 39,0 m²
Kantoorruimte unit 2.4: 11,6 m²
Archiefruimte unit 2.5: 20,1 m²

De genoemde metrages zijn inclusief aandeel in de gemeenschappelijke ruimten.

Parkeren:

In overleg zijn er parkeerplaatsen beschikbaar. In de directe omgeving de mogelijkheid om langs de weg te parkeren (betaald). Via de gemeente Rotterdam kunnen eventueel parkeervergunningen worden aangevraagd.

Kenmerken & voorzieningen:

Het object is onder meer voorzien van:

- toiletgroep(en) per verdieping;
- pantry in het souterrain (inclusief inbouwapparatuur)
- vloerbedekking;
- diverse inbouwkasten;
- databekabeling;

Huurprijs:

Souterrain:

~~Kantoorruimte unit -1.1:~~ VERHUURD
Archiefruimte unit -1.2: € 60,-- per maand (enkel te huur in combinatie met kantoorruimte)

Begane grond:

~~Kantoorruimte unit 0.1:~~ VERHUURD
Kantoorruimte unit 0.2: € 1.200,-- per maand
~~Kantoorruimte unit 0.3:~~ VERHUURD

1^e verdieping:

~~Kantoorruimte unit 1.1:~~ VERHUURD
~~Kantoorruimte unit 1.2:~~ VERHUURD
~~Kantoorruimte unit 1.3:~~ VERHUURD
~~Kantoorruimte unit 1.4:~~ VERHUURD

2^e verdieping:

Kantoorruimte unit 2.1: € 500,-- per maand
Kantoorruimte unit 2.2: € 200,-- per maand
Kantoorruimte unit 2.3: € 650,-- per maand
Kantoorruimte unit 2.4: € 200,-- per maand
Archiefruimte unit 2.5: € 75,-- per maand (enkel te huur in combinatie met kantoorruimte)

~~Parkeerplaatsen: € 1.200,-- per parkeerplaats per jaar.~~ VERHUURD

Genoemde prijs is inclusief servicekosten, exclusief BTW.

Servicekosten:

De huurprijzen zijn inclusief servicekosten omvatten o.a. levering van elektra, basis-internetaansluiting, glazenwassen buitenzijde, schoonmaken trap en algemene ruimten, onderhoud aanwezige installaties etc. Eventuele belastingen (zoals precariobelasting en OZB-gebruiker) dienen door huurder te worden voldaan, ook als verhuurder hiervoor wordt aangeslagen.

Huurtermijn:

Bij voorkeur 5 jaar, echter ook meer flexibele huurtermijnen vanaf tenminste 1 jaar zijn bespreekbaar.

Huurbetalingen:

Bij vooruitbetaling per maand te voldoen.

Huurprijsindexering:

Jaarlijks voor het eerst één jaar na huuringangsdatum, op basis van de wijziging van het maandprijsindexcijfer volgens de consumentenprijsindex (CPI), reeks "CPI-Alle Huishoudens" Laag (2015=100), gepubliceerd door het Centraal Bureau voor Statistiek (CBS).

Omzetbelasting:

Verhuurder wenst te opteren voor BTW belaste huur en verhuur. In geval huurder de BTW niet kan verrekenen zal de huurprijs in overleg met huurder worden verhoogd ter compensatie van de gevolgen van het vervallen van de mogelijkheid om te opteren voor BTW belaste huur.

Zekerheidsstelling:

Huurder dient bij ondertekening van de huurovereenkomst een bankgarantie beschikbaar te stellen aan verhuurder ter grootte van drie bruto maandverplichtingen.

Huurovereenkomst:

Conform standaard ROZ-model kantoorruimte en andere bedrijfsruimte in de zin van artikel 7:230a BW (versie januari 2015).

Aanvaarding

Per direct.

Inlichtingen:**Schaub & Partners Bedrijfshuisvesting bv**

Westplein 5, 3016 BM Rotterdam

Tel. : (010) 422 32 20

Email : info@schaub.nl

Site : www.schaub.nl

Deze projectinformatie mag niet worden beschouwd als een aanbieding. De vermelde informatie is van algemene aard en niet meer dan een uitnodiging om in onderhandeling te treden. Alle informatie is met zorg samen gesteld, is geheel vrijblijvend en is uitsluitend bestemd voor de geadresseerde tenzij nadrukkelijk anders vermeld. De informatie is (mede) gebaseerd op door derden verstrekte gegevens. Aansprakelijkheid veroorzaakt door onjuistheid van door derden verstrekte gegevens aan Schaub & Partners Bedrijfshuisvesting wordt niet aanvaard.







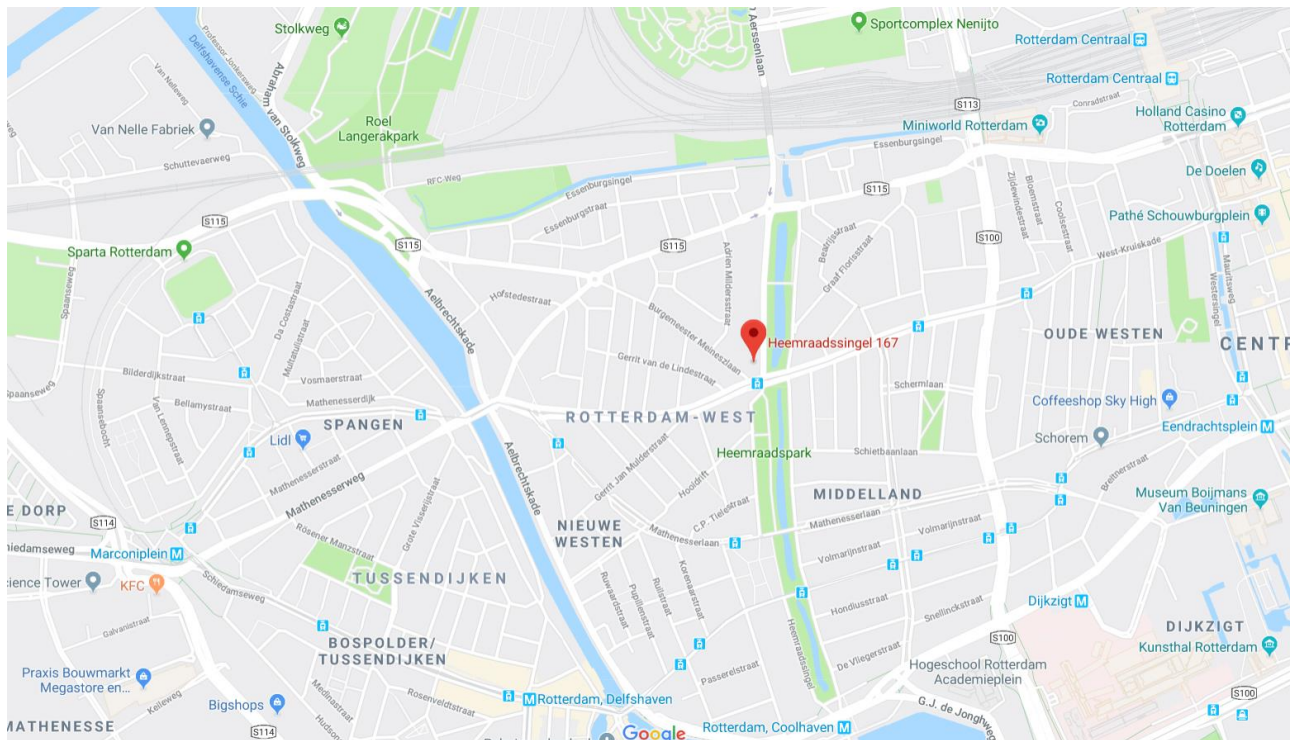


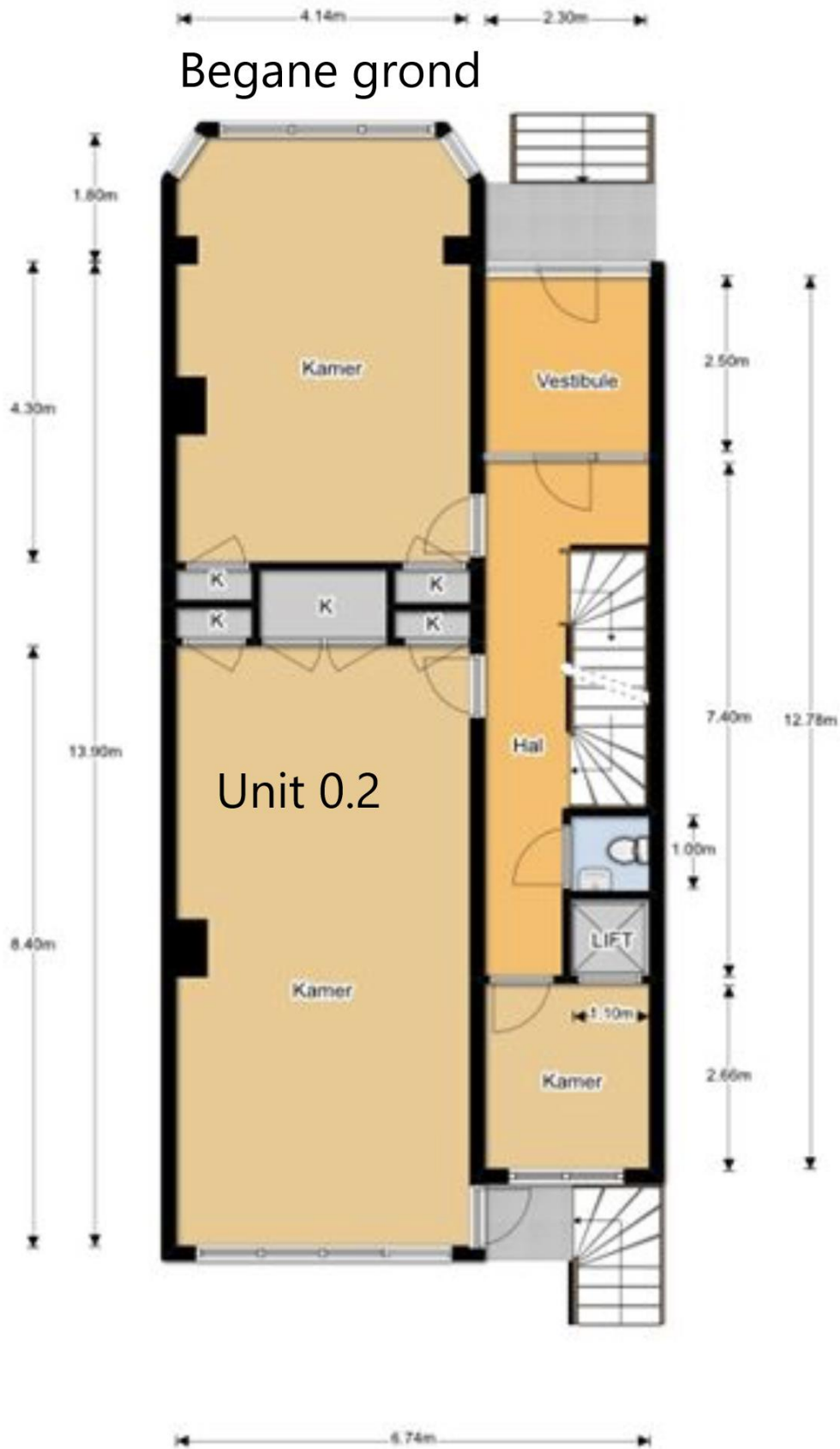




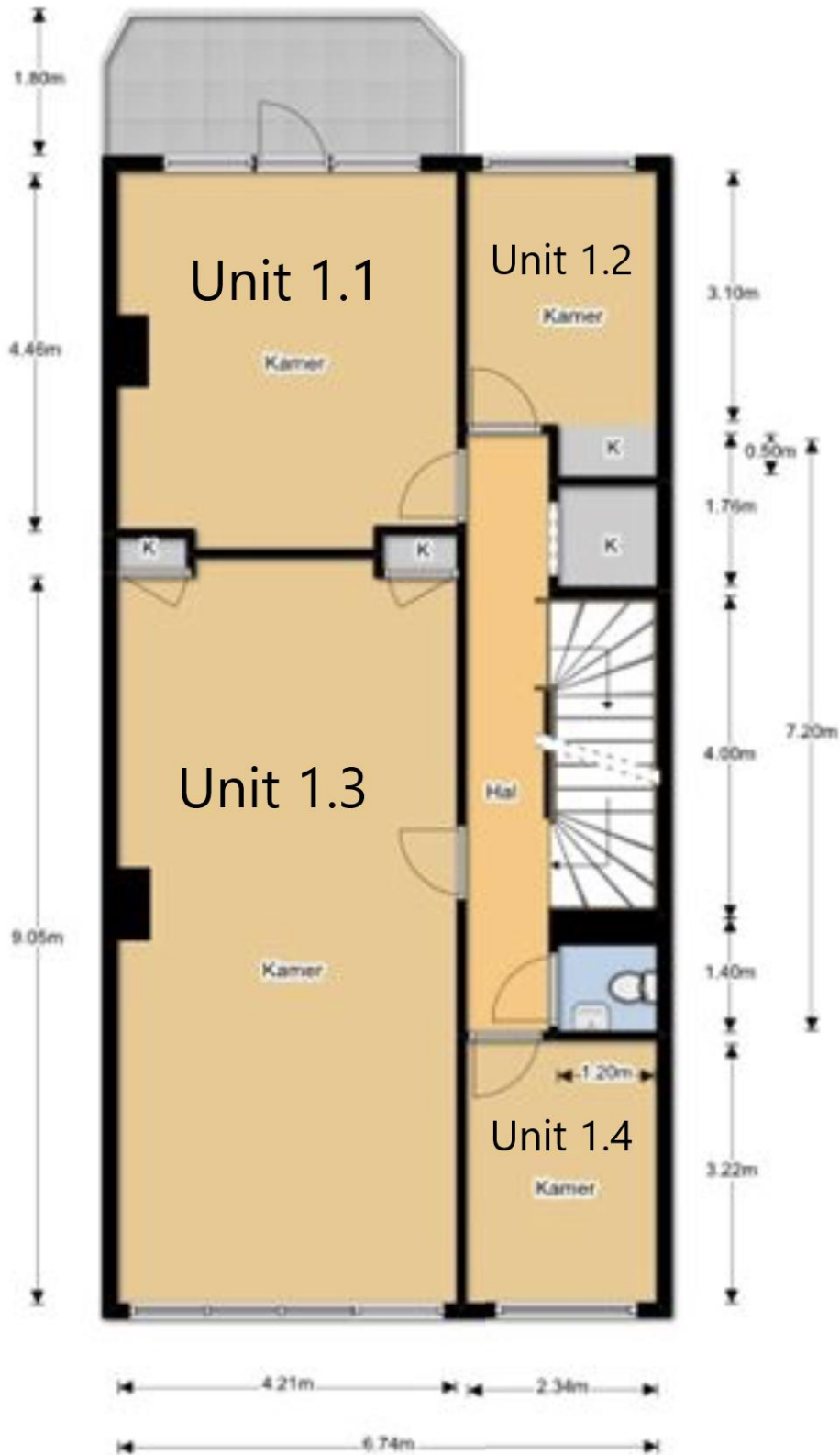




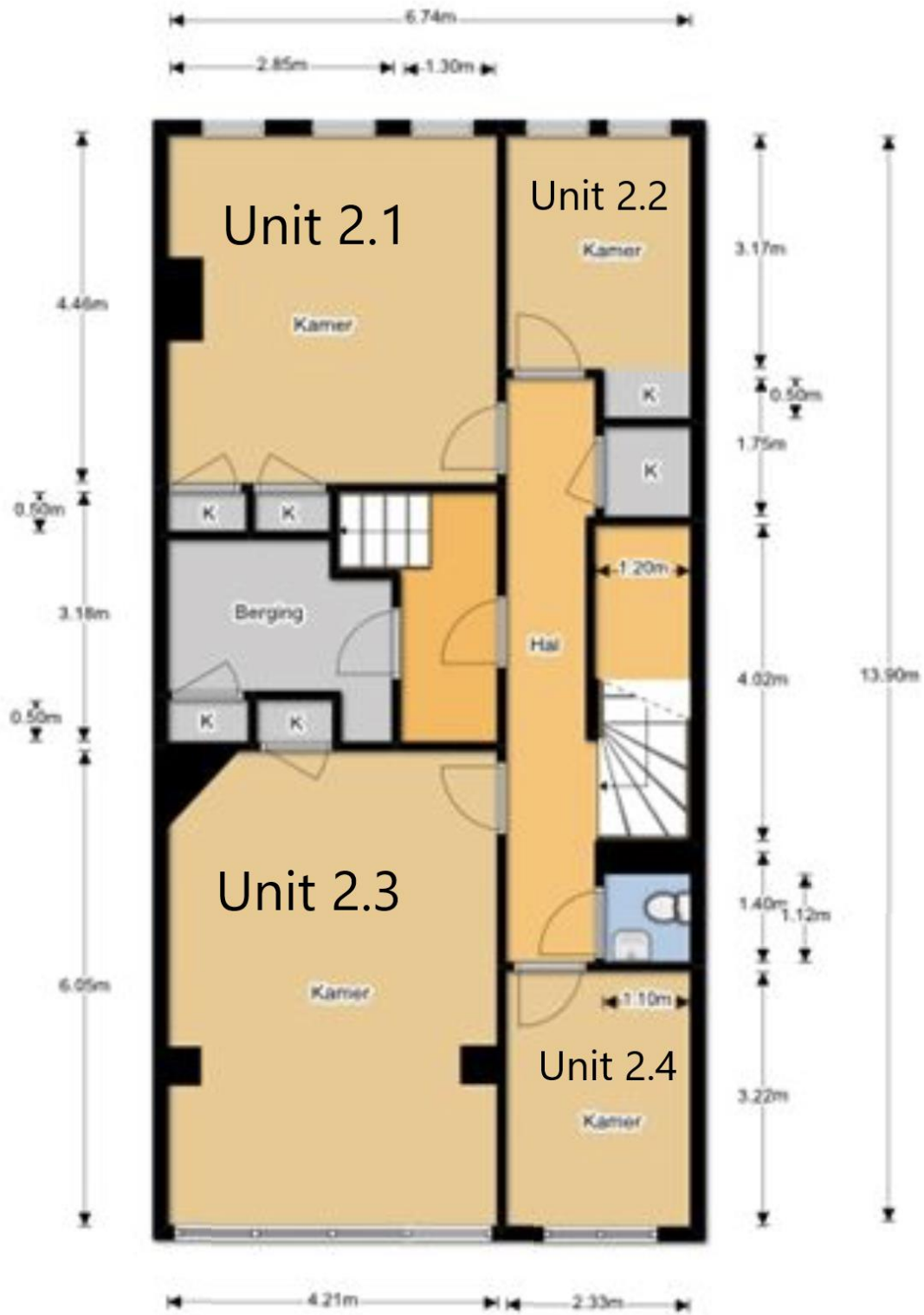




1e verdieping



2e verdieping



Souterrain

