

## Hoogstraat 115 a Vlaardingen

Vraagprijs € 245.000 k.k.



*gevoel  
voor  
wonen*

Een sfeervol en zeer royale 3 kamer bovenwoning met een heerlijk zonnig dakterras van 21 m<sup>2</sup>. In 2007 heeft er een complete modernisering plaatsgevonden, waarbij alles naar hedendaags comfort is aangepast. Daarnaast is er een woonkamer van 48 m<sup>2</sup>. Kortom, een huis om verliefd op te worden. De ligging van de woning is centraal t.o.v. winkels, uitvalswegen, het centrum, de Vaart en het stadspark 't Hof.

#### Omschrijving:

Entree, portaal, trapopgang. Op de verdieping een royale hal met garderobe, toiletruimte met hangend toilet. Royale woonkamer van 48 m<sup>2</sup> met een mooie laminaatvloer met V-groef, hoge plafonds van 320 cm met ornamenten, wanden voorzien van spachtelputz.

Open woonkeuken in hoek opstelling met de navolgende apparatuur; vaatwasser, keramische kookplaat, carrousel, vriezer, koelkast, afzuigkap en verlichting, ruime provisiekast met opstelling groepenkast. Via een schuifpui toegang tot het zonnige dakterras.

#### Verdieping:

Royale overloop/gang met kastenwand met aansluiting wasmachine en cv opstelling en extra bergruimte. Achter slaapkamer van 7 m<sup>2</sup>. Fraai betegelde ruime badkamer voorzien van inloopdouche met hardglazen deur, wastafelmeubel, hangend toilet, handdoekenradiator, thermostaatkraan. Grote inloopkast/berging. Aan de voorzijde een grote ouderslaapkamer van ca 16 m<sup>2</sup> met schuifkastenwand en kunststof dakkapel.

#### Dakterras:

Beschut gelegen dakterras van 21 m<sup>2</sup> op het zuiden gelegen en voorzien van fraaie betegeling.

#### Overig:

De woning is op eigen grond gelegen. Kozijnen zijn deels kunststof en deels hout uitgevoerd en grotendeels voorzien van dubbel glas. Op te richten vereniging van eigenaren, wel ingeschreven in KVK. Meterkast met 8 groepen en 2x aardlekschakelaar. De HR-CV combiketel, merk Itho uit 2007. Nieuwe dakbedekking en dakisolatie. Oplevering in overleg kan snel. Bouwjaar ca 1610.. Het woonoppervlak bedraagt ca. 102 m<sup>2</sup> buitenruimte 21 m<sup>2</sup> en de inhoud 325 m<sup>3</sup>.

## Adresgegevens

Hoogstraat 115 a  
3131 BM Vlaardingen

Provincie Zuid-Holland

## Locatiegegevens



## Object gegevens

Soort woning	<b>Appartement</b>
Typewoning	<b>Bovenwoning</b>
Bouwjaar	<b>1900</b>
Bouwworm	<b>Bestaande bouw</b>
Permanente bewoning	<b>Ja</b>
Huidig gebruik	<b>Woonruimte</b>
Huidige bestemming	<b>Woonruimte</b>

## Maten Object

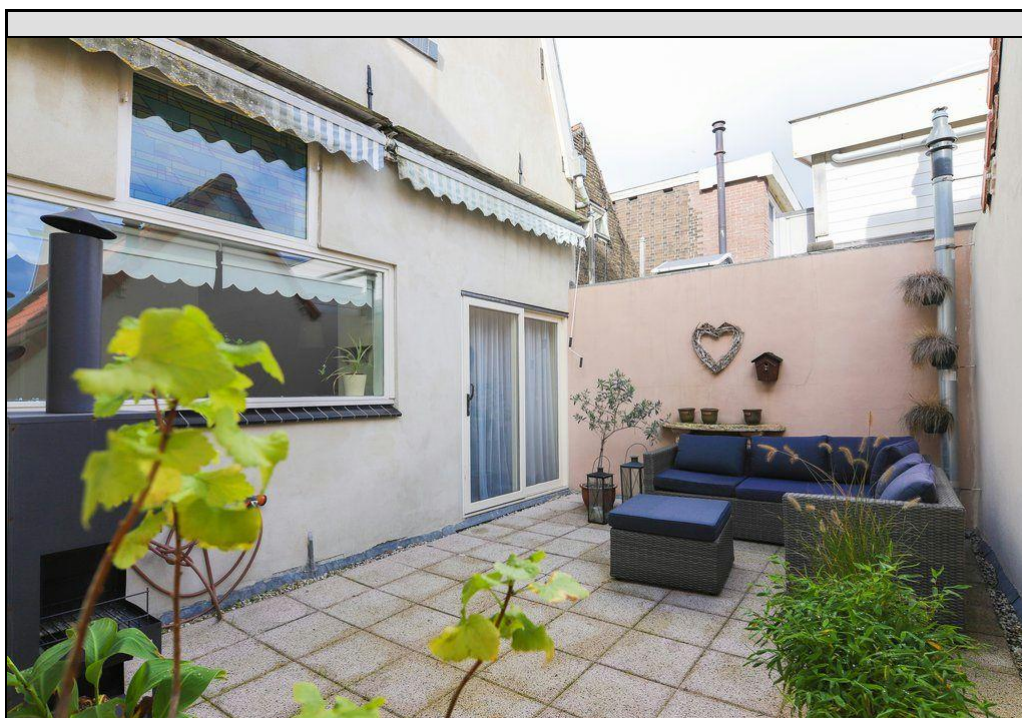
Aantal kamers:	<b>3</b>
Aantal Slaapkamers:	<b>2</b>
Volume m3:	<b>325 m<sup>3</sup></b>
Perceeloppervlakte :	<b>0 m<sup>2</sup></b>
Woonoppervlakte m2:	<b>102 m<sup>2</sup></b>
Woonkamer m2:	<b>48 m<sup>2</sup></b>

## Detail

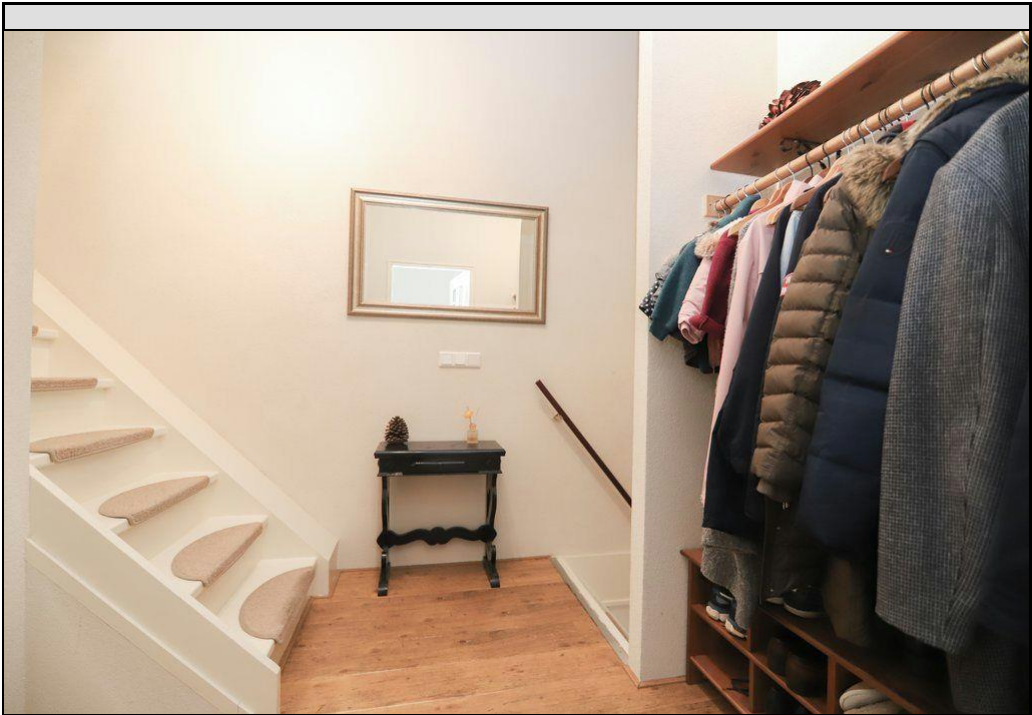
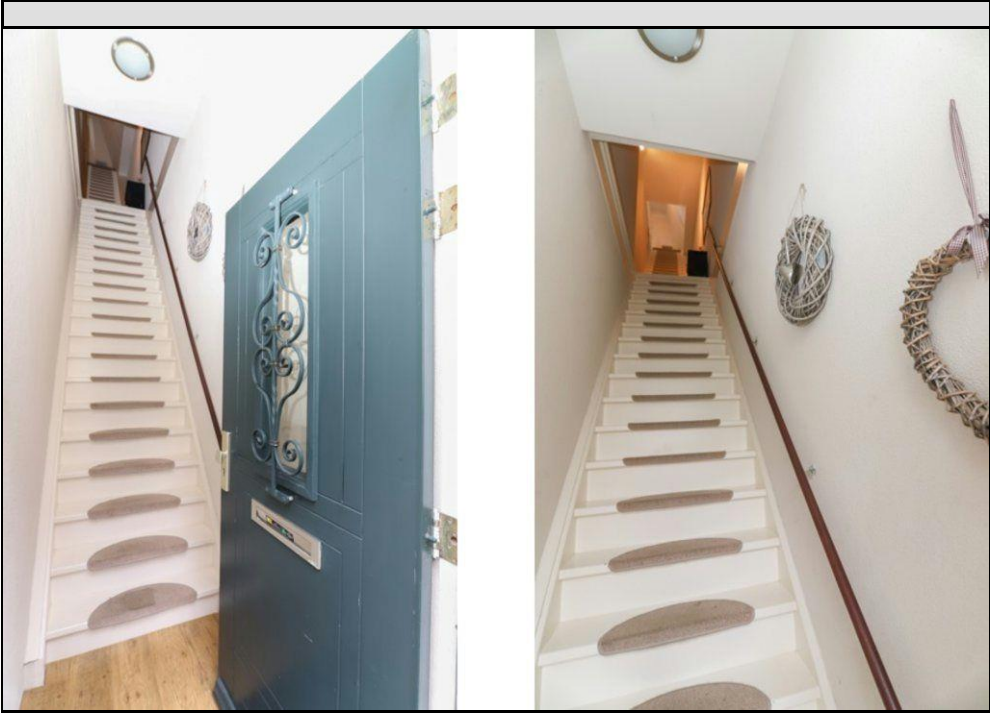
Ligging object:	<b>Aan rustige weg, In centrum, In woonwijk</b>
Isolatie:	<b>Dakisolatie, Gedeeltelijk dubbel glas</b>
Warmwater:	<b>C.V.-Ketel</b>
Berging:	
Kabel:	<b>Nee</b>
Alarm:	<b>Nee</b>
Zonwering:	<b>Nee</b>

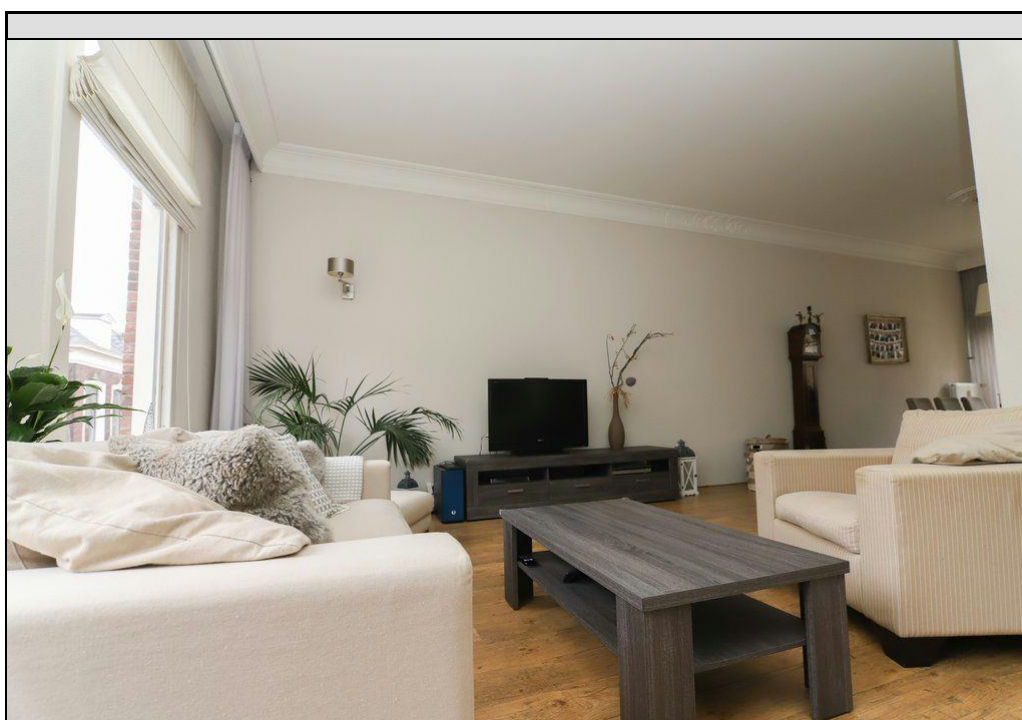
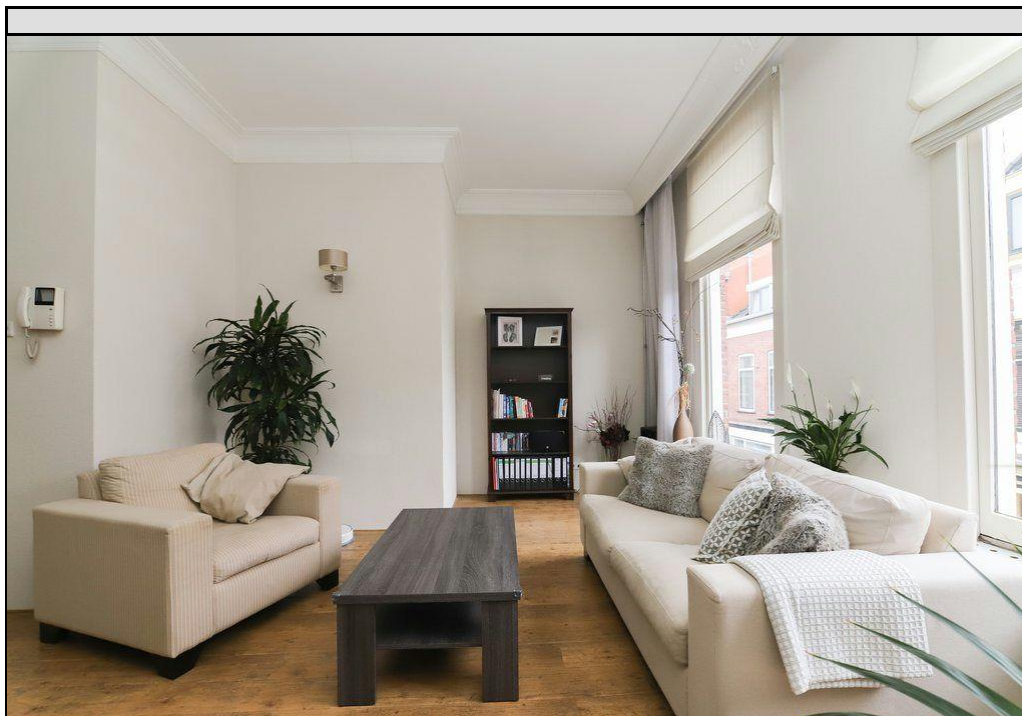
## Tuin gegevens

Tuin:	<b>geen tuin</b>
-------	------------------

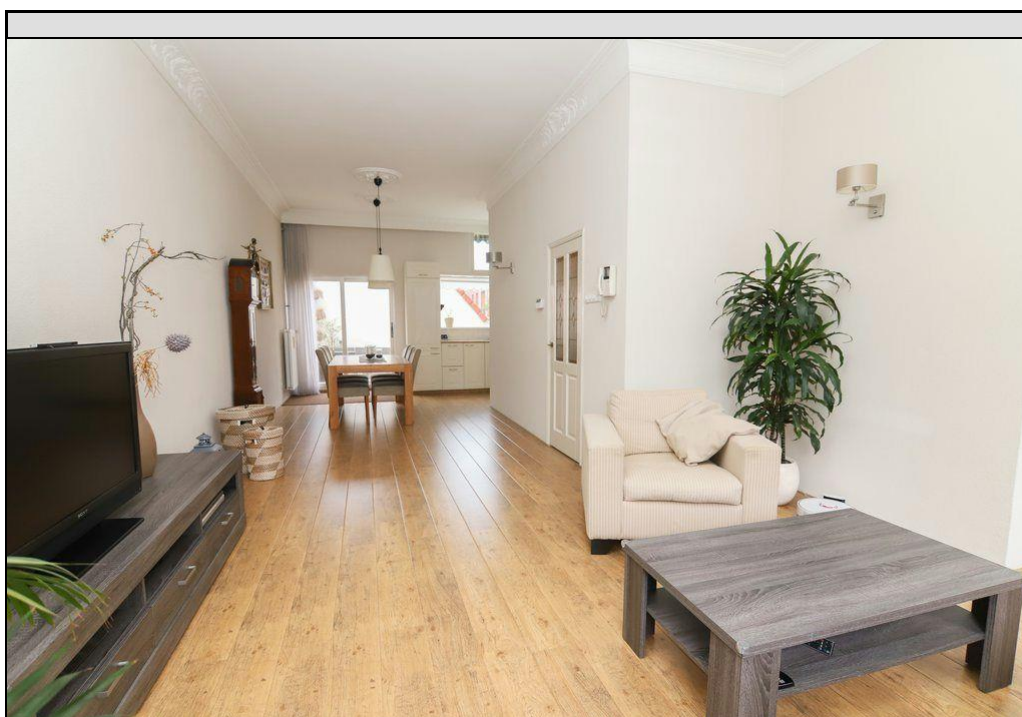


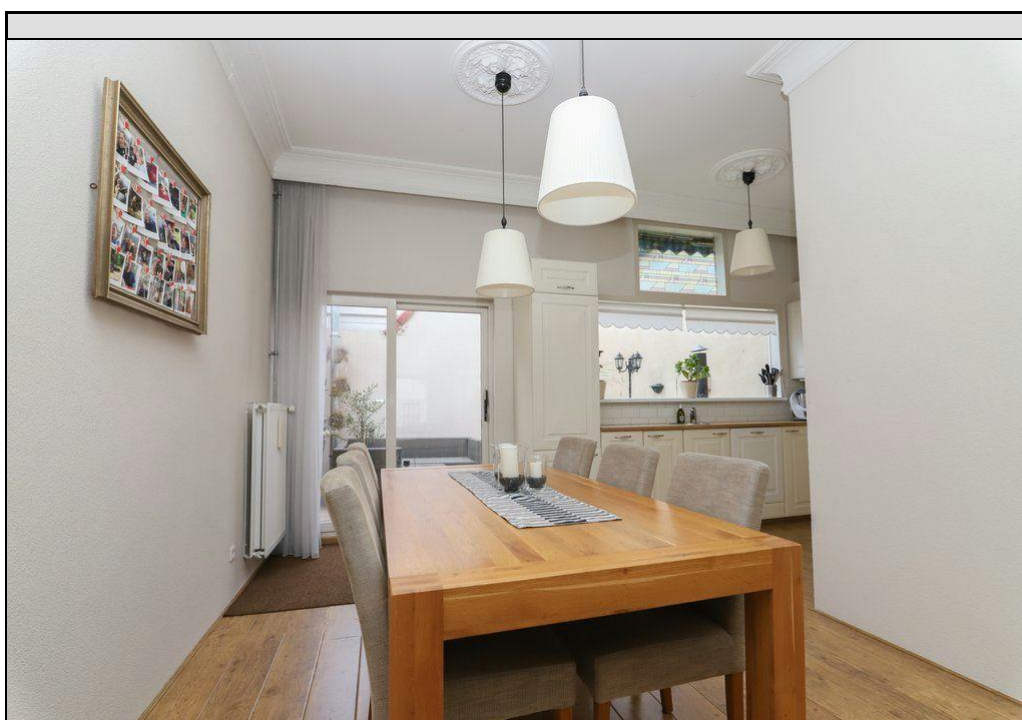


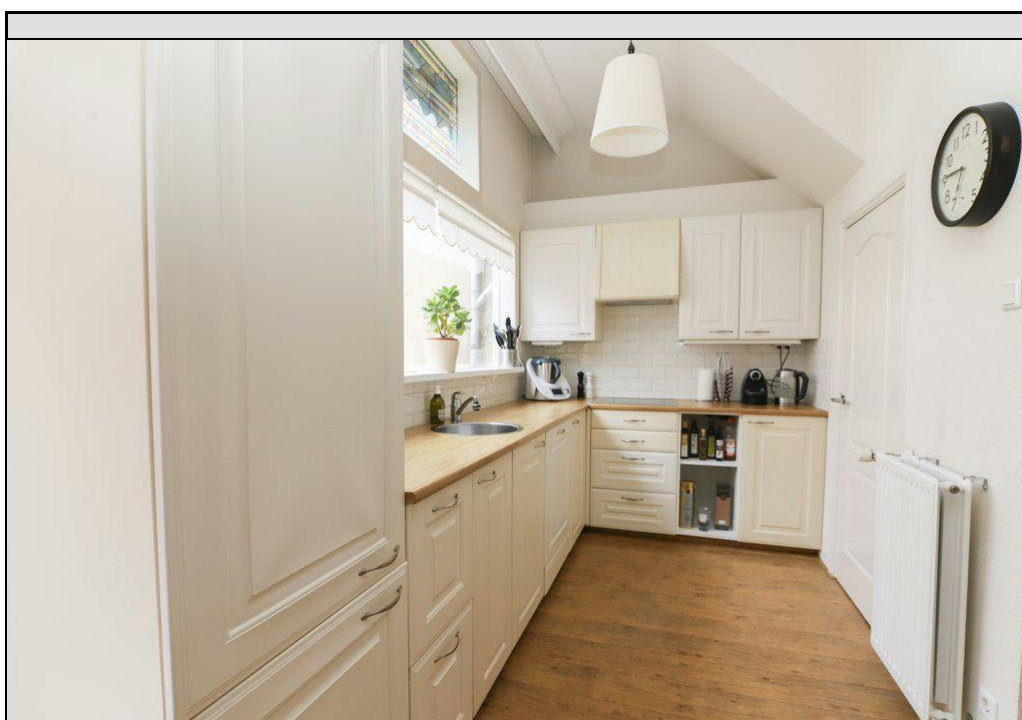


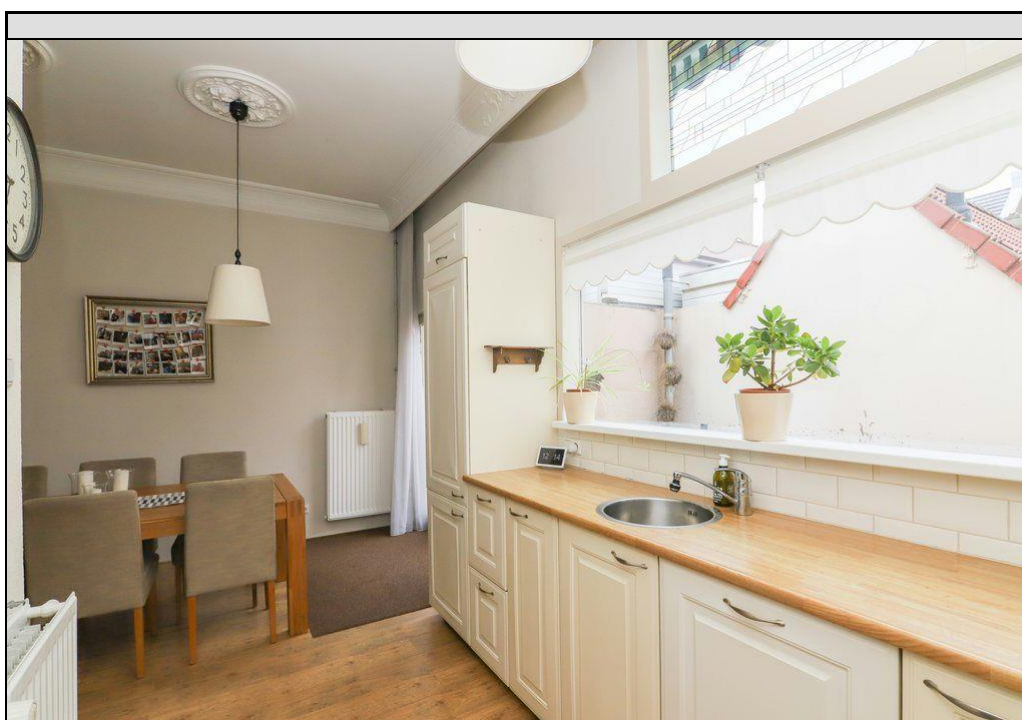
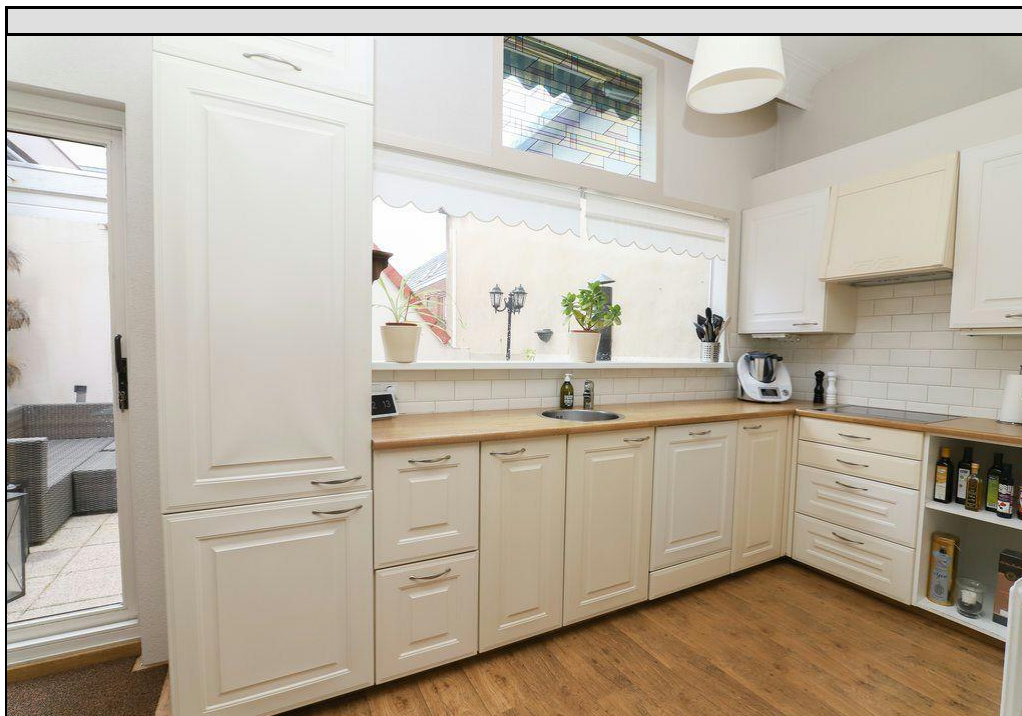


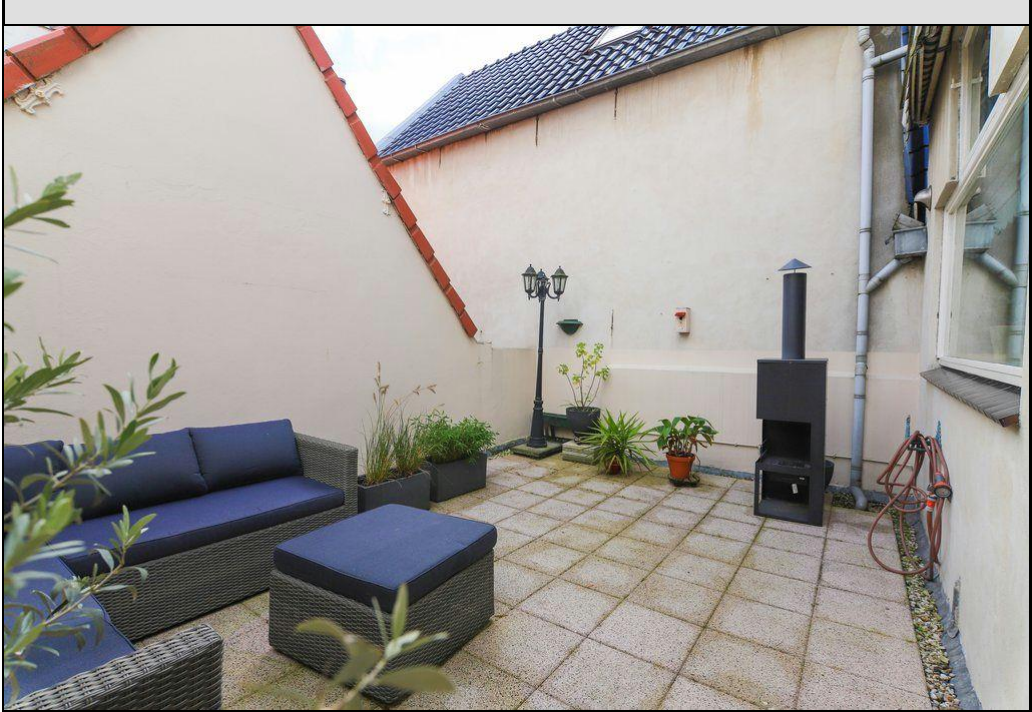


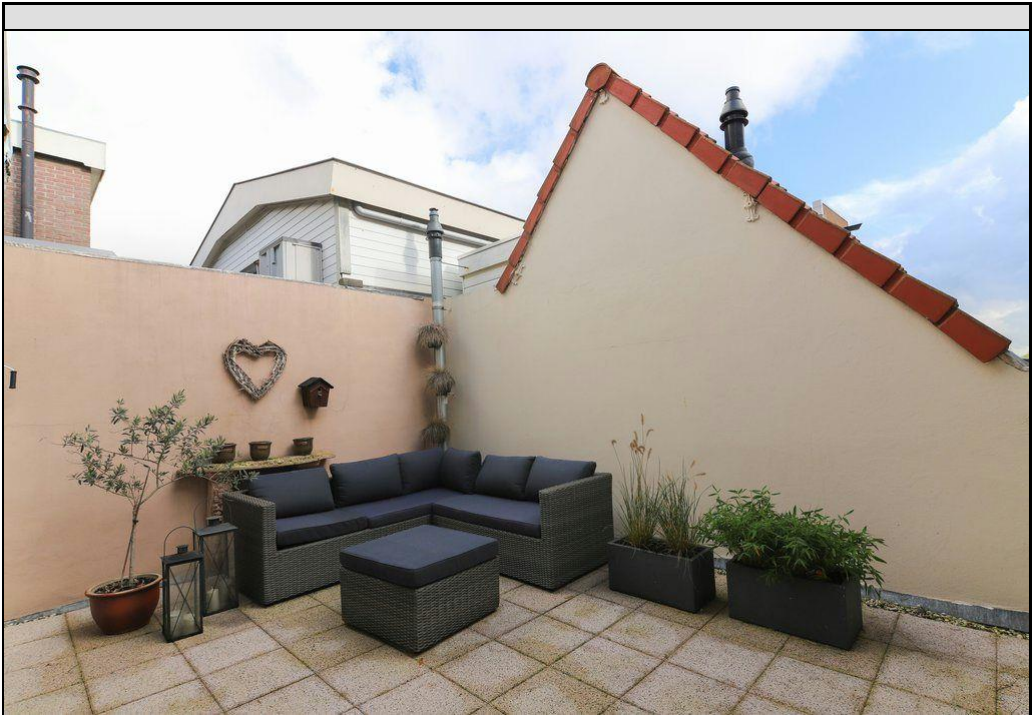


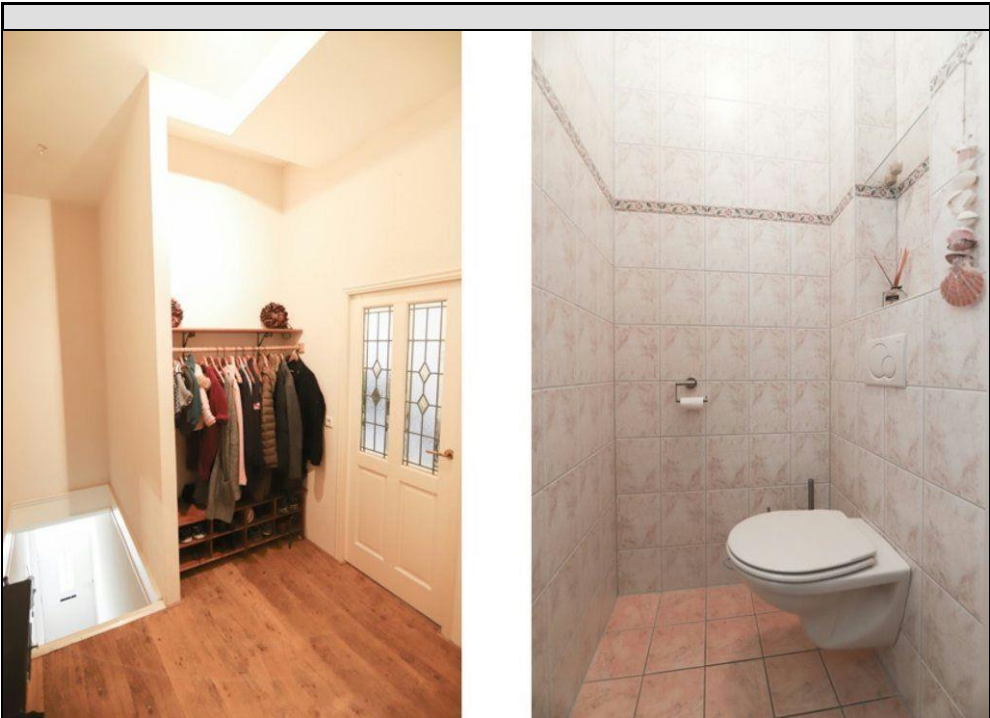
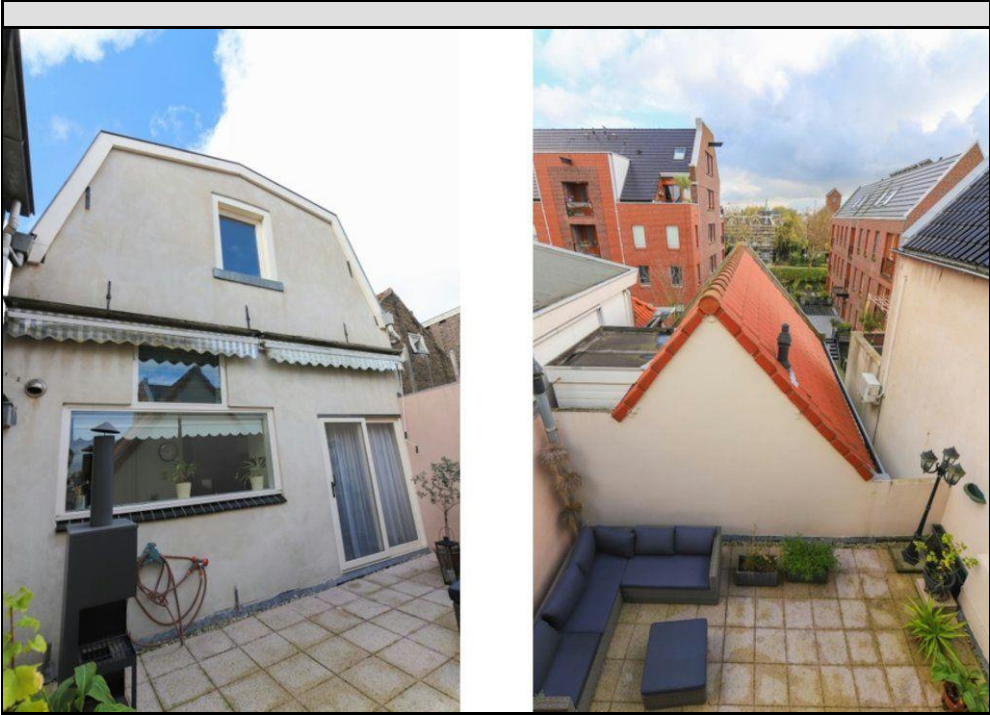


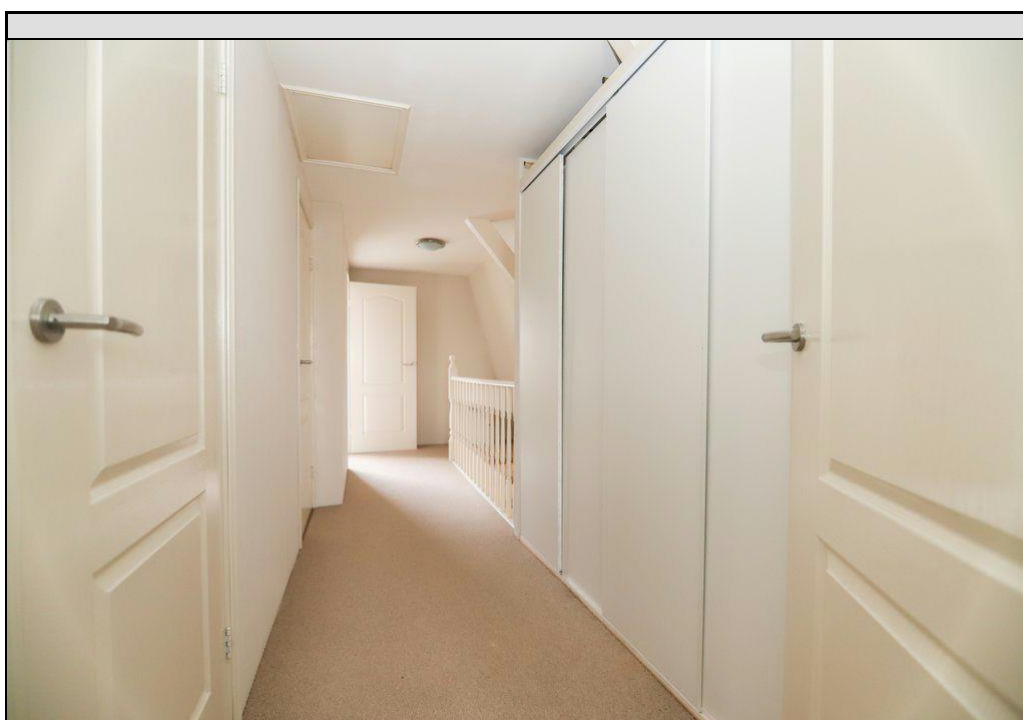
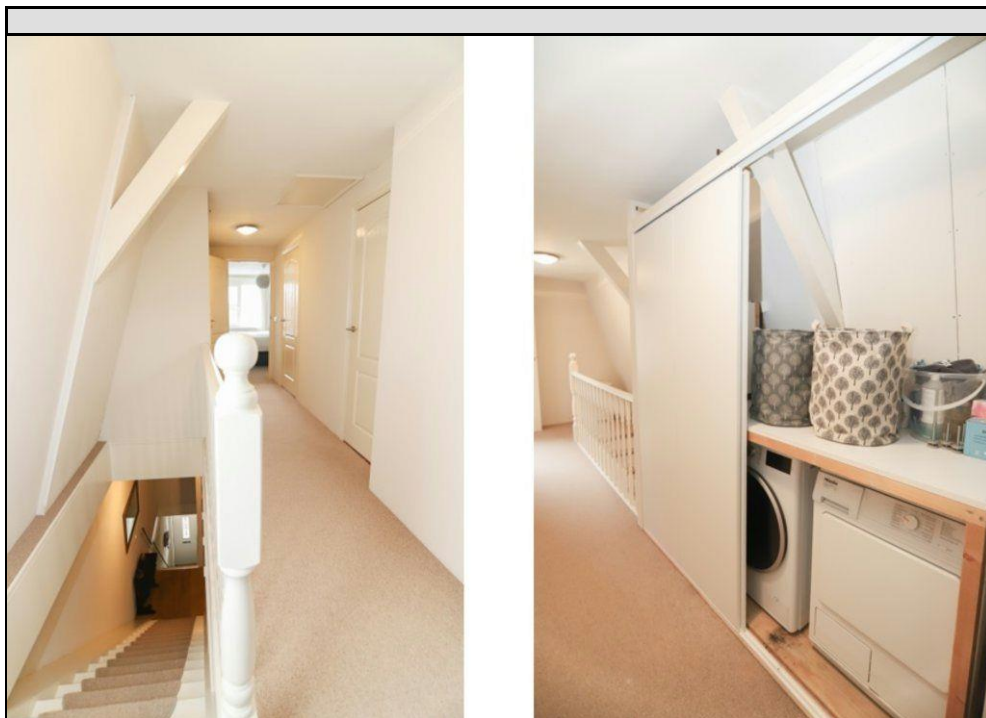




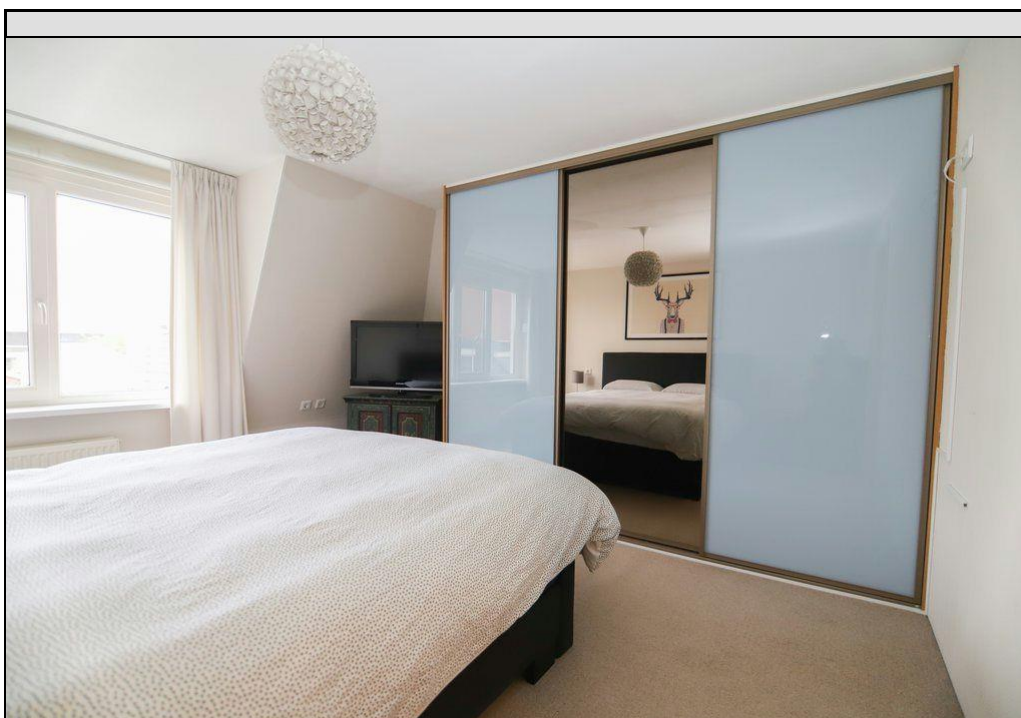
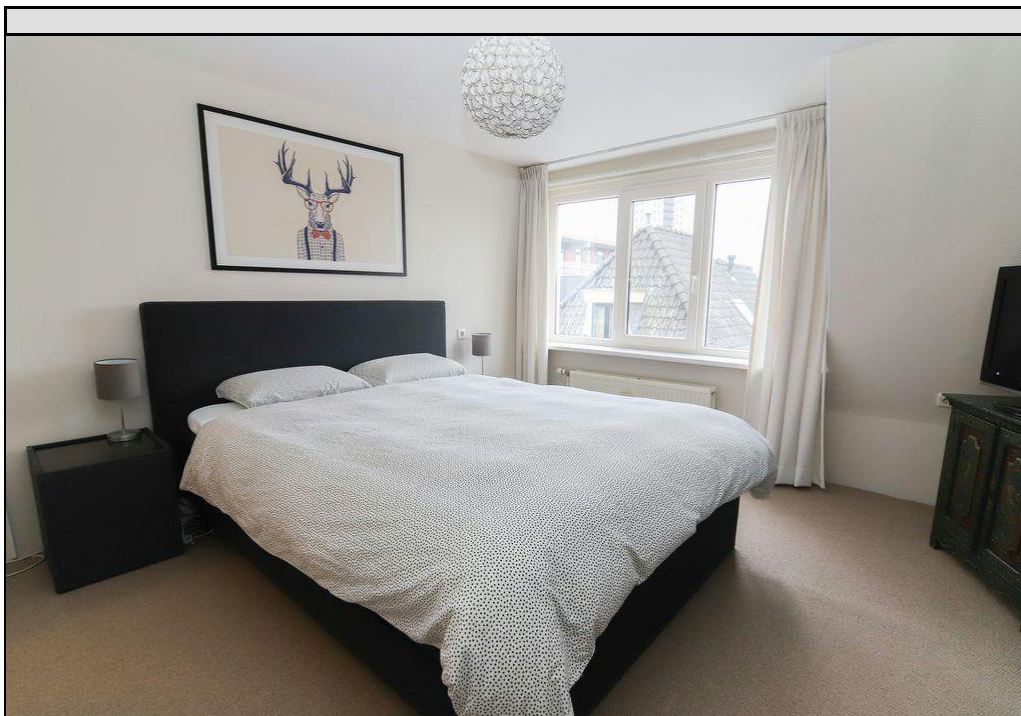


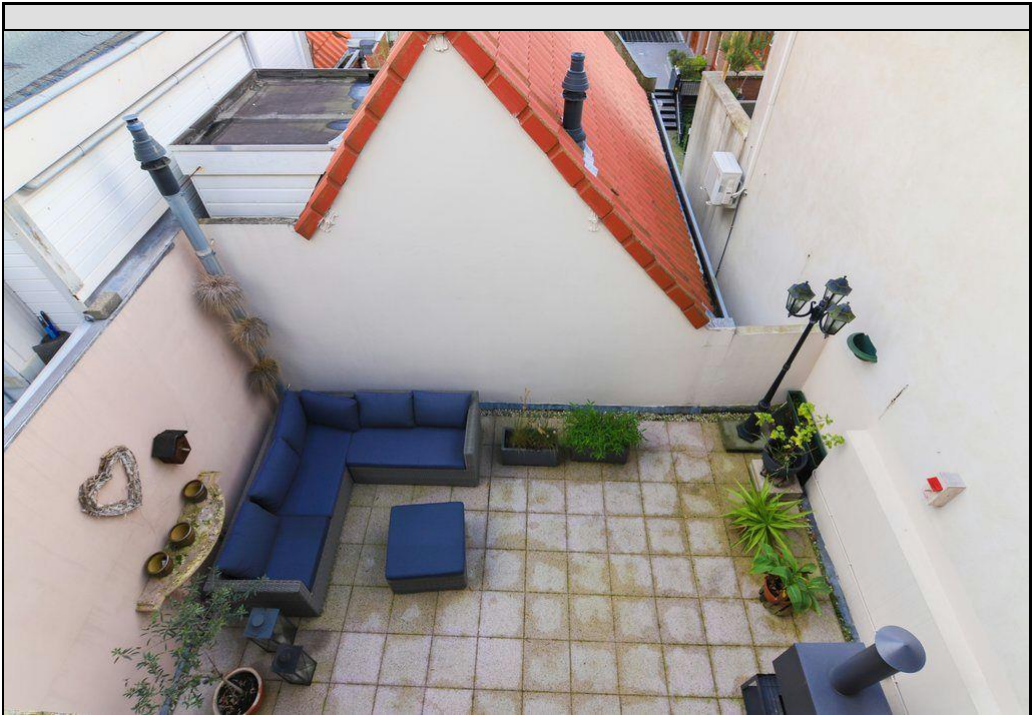


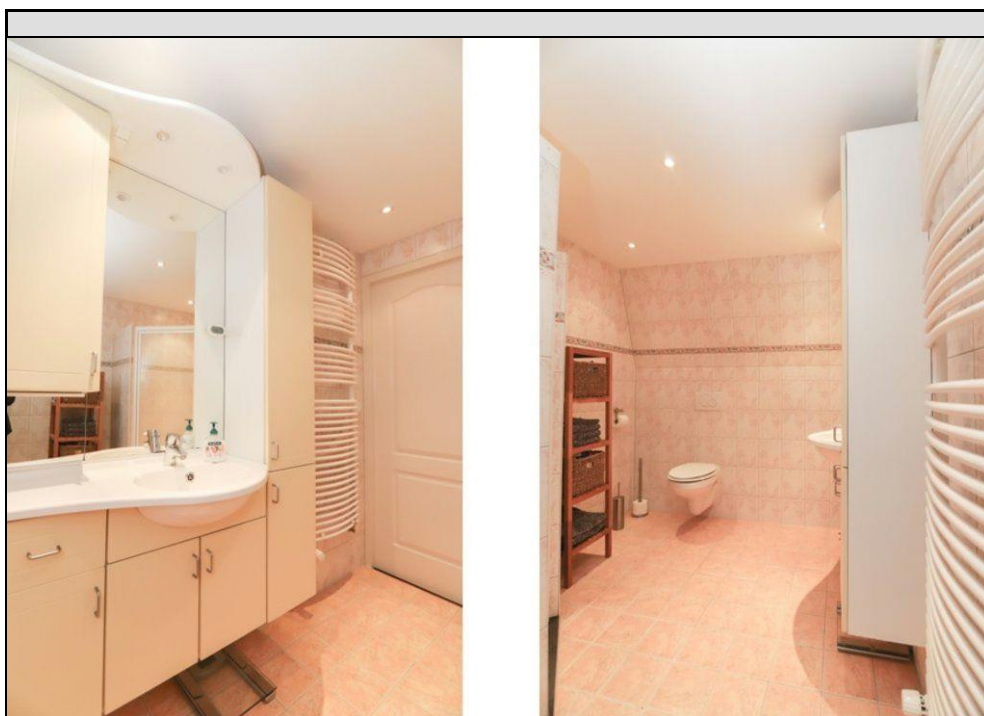
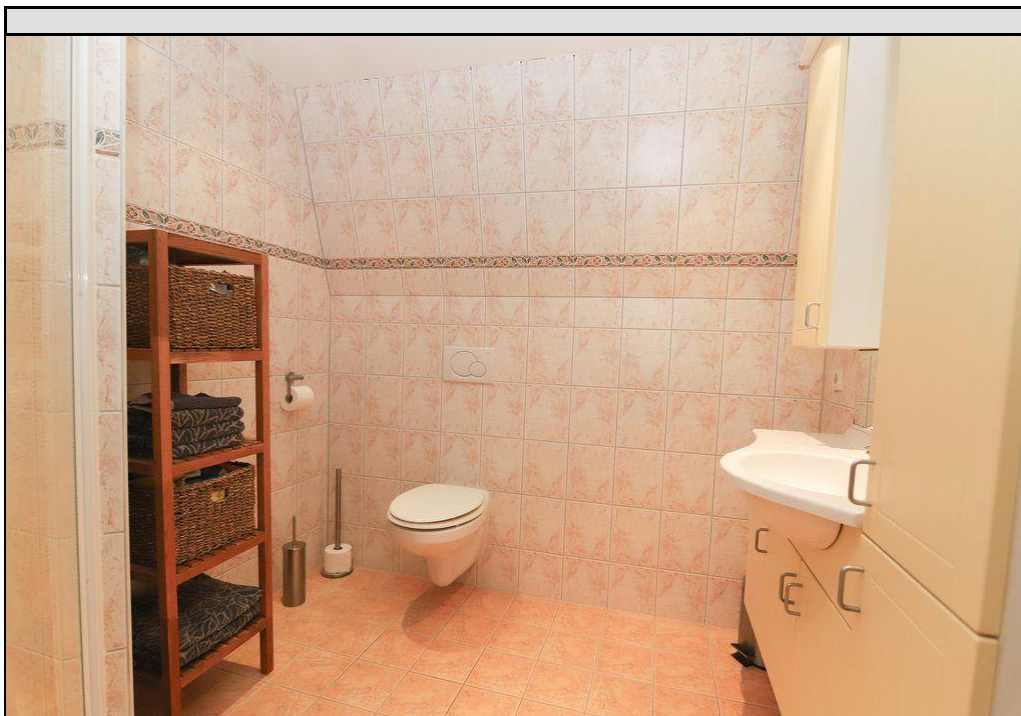


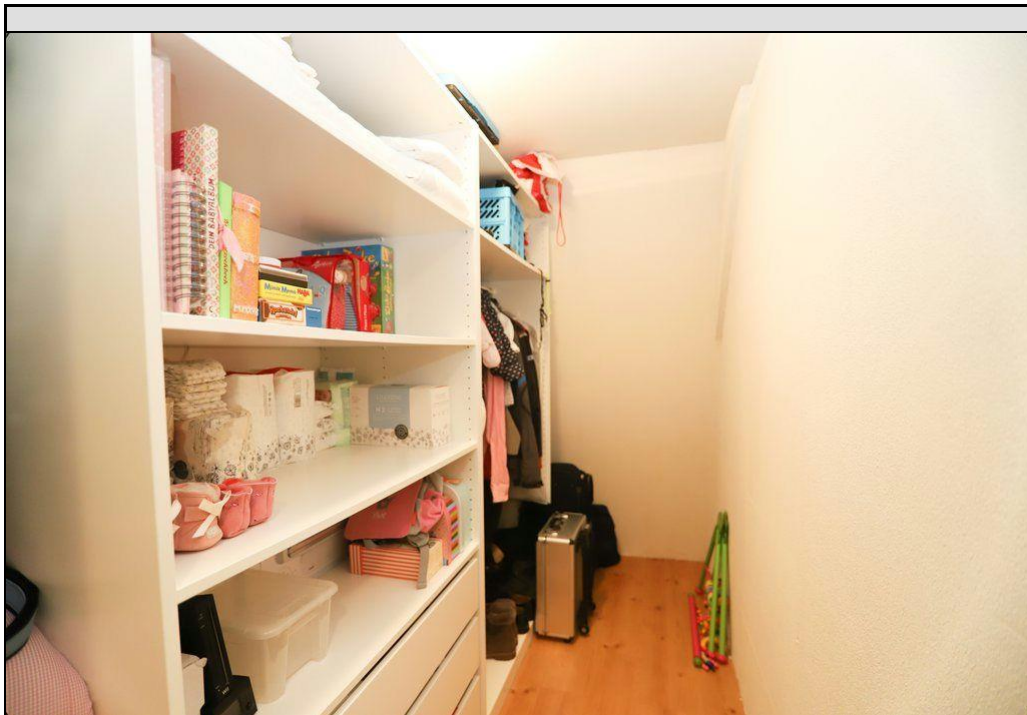
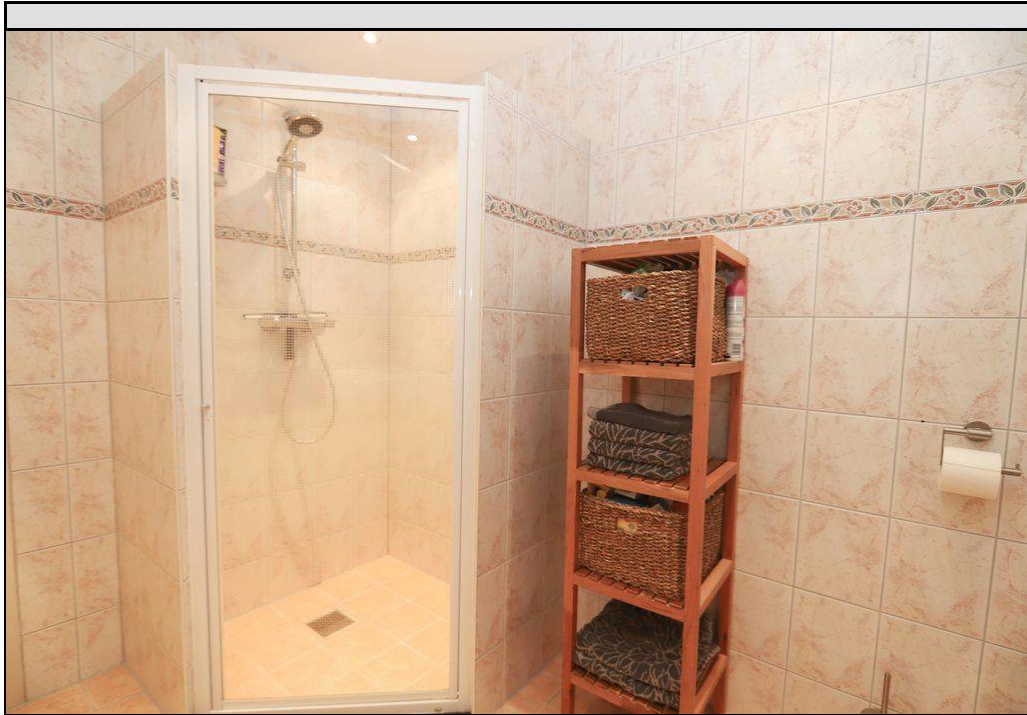




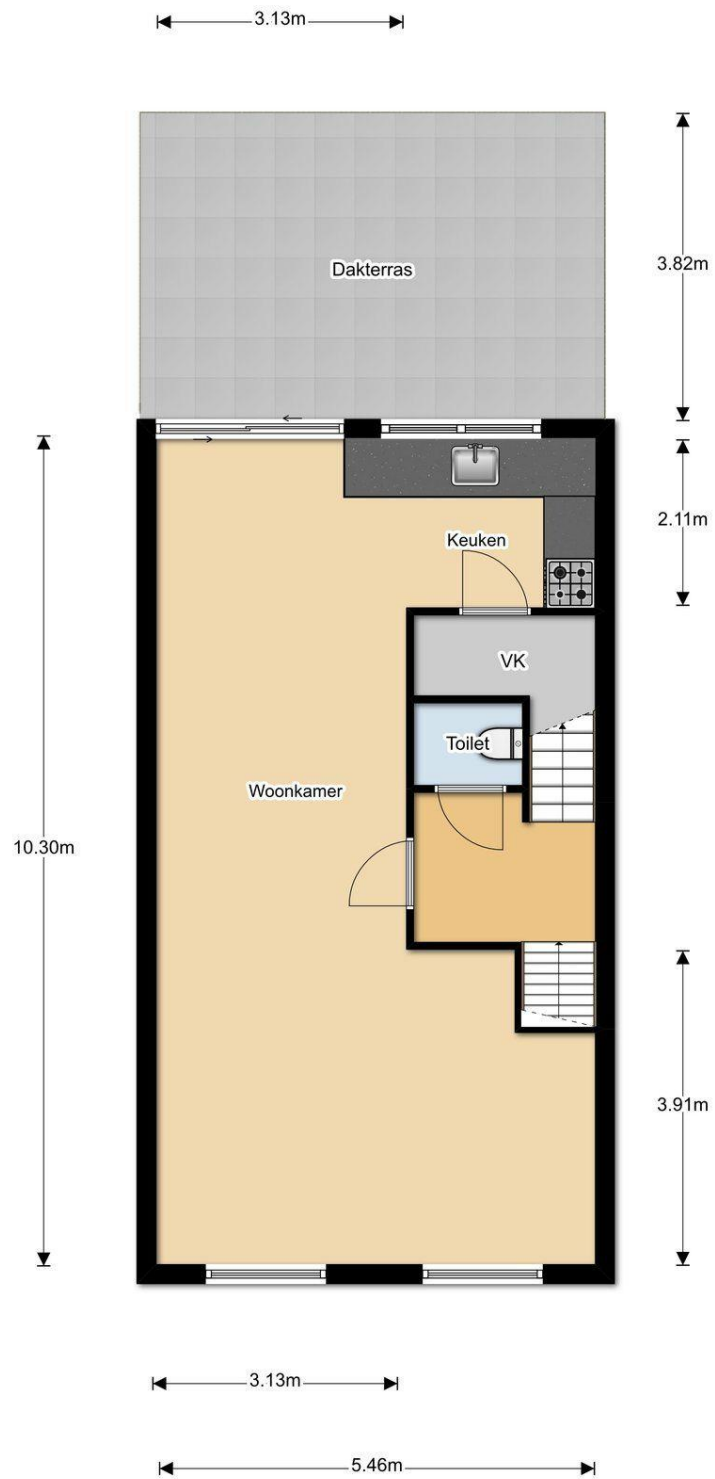












Aan de plattegronden kunnen geen rechten worden ontleend.  
© Realax [www.realax.nl](http://www.realax.nl)



Aan de plattegronden kunnen geen rechten worden ontleend.  
© Realax [www.realax.nl](http://www.realax.nl)