

## Groen van Prinstererstraat 62 Vlaardingen

Vraagprijs € 199.500 k.k.



*gevoel  
voor  
wonen*

Een bijzonder sfeervol gemoderniseerd, ruim drie kamerhoekappartement met een vrije ligging en voorzien van veel ramen. Dit zo te betrekken top appartement heeft een woonkamer van maar liefst 40 m<sup>2</sup> met moderne open keuken met spoeliland, veel licht inval, heerlijke moderne badkamer en zonnig sfeervol buiten van maar liefst 6 m<sup>2</sup>. Het appartement is door zijn topligging een stuk groter dan de nabijgelegen appartementen. De woning heeft sfeervolle details, zoals paneeldeuren, alles dubbel glas, gladstuc wanden en plafond. De woning is in 2015 geheel verbouwd. De centrale ligging ten opzichte van het centrum, winkels, openbaar vervoer en uitvalswegen, is ideaal. Het natuurgebied de Broekpolder ligt om de hoek..

#### Omschrijving

Entree, hal, meterkast, trapopgang, opbergruimte / vliering in trapgat. Gang met garderobe, groot raam en deur naar het terras. Luxe badkamer met douchecabine, grote witte wandtegels en antraciet vloertegels, badkamermeubel, handdoekenradiator, aansluiting wasmachine, mechanische afzuiging en plafond met ingebouwde verlichting. Sfeervolle lichte woonkamer van 40m<sup>2</sup> met laminaatvloer, 6 ramen, gladstuc wanden en plafond. Mooie, ruime royale open keuken met spoeliland, deels betegelde achterwand en de navolgende inbouwapparatuur: vaatwasser, hetelucht combi-oven, 4-pits gasfornuis, rvs afzuigkap en koelvrieskast. Zij slaapkamer van 9 m<sup>2</sup> met laminaatvloer, dakkoepel (is te openen) en kast met Cv ketel opstelling. Voorslaapkamer van 8 m<sup>2</sup>. Royaal hangend toilet met fonteintje, wit en antraciet tegelwerk en voorzien van deur met toegang naar het balkon.

#### Balkon

Mooi ingericht beschut balkon van ca. 6m<sup>2</sup> (3mx1,90 m) en op het zuidwesten gelegen. Doordat het balkon overdekt is kan je hier lang in het jaar gebruik van maken.

#### Overige

Oplevering in overleg, indicatie 4e kwartaal 2020. Meterkast met 6 groepen en 2x aardlekschakelaar. Aparte groep voor droger en wasmachine.

Warmwatervoorziening en verwarming via combi ketel HR AWB 2015. EIGEN GROND. Actieve VVE (3 leden), bijdrage € 60,--. Bouwjaar van de woning ca. 1929.

Woonoppervlak 72m<sup>2</sup>. Inhoud ca. 225 m<sup>3</sup>.

## Adresgegevens

Groen van Prinstererstraat 62  
3131 GG Vlaardingen

Provincie Zuid-Holland

## Locatiegegevens



## Object gegevens

Soort woning	<b>Appartement</b>
Typewoning	<b>Portiekflat</b>
Bouwjaar	<b>1929</b>
Bouwworm	<b>Bestaande bouw</b>
Permanente bewoning	<b>Ja</b>
Huidig gebruik	<b>Woonruimte</b>
Huidige bestemming	<b>Woonruimte</b>

## Maten Object

Aantal kamers:	<b>3</b>
Aantal Slaapkamers:	<b>2</b>
Volume m3:	<b>225 m<sup>3</sup></b>
Perceeloppervlakte :	<b>0 m<sup>2</sup></b>
Woonoppervlakte m2:	<b>72 m<sup>2</sup></b>
Woonkamer m2:	<b>40 m<sup>2</sup></b>

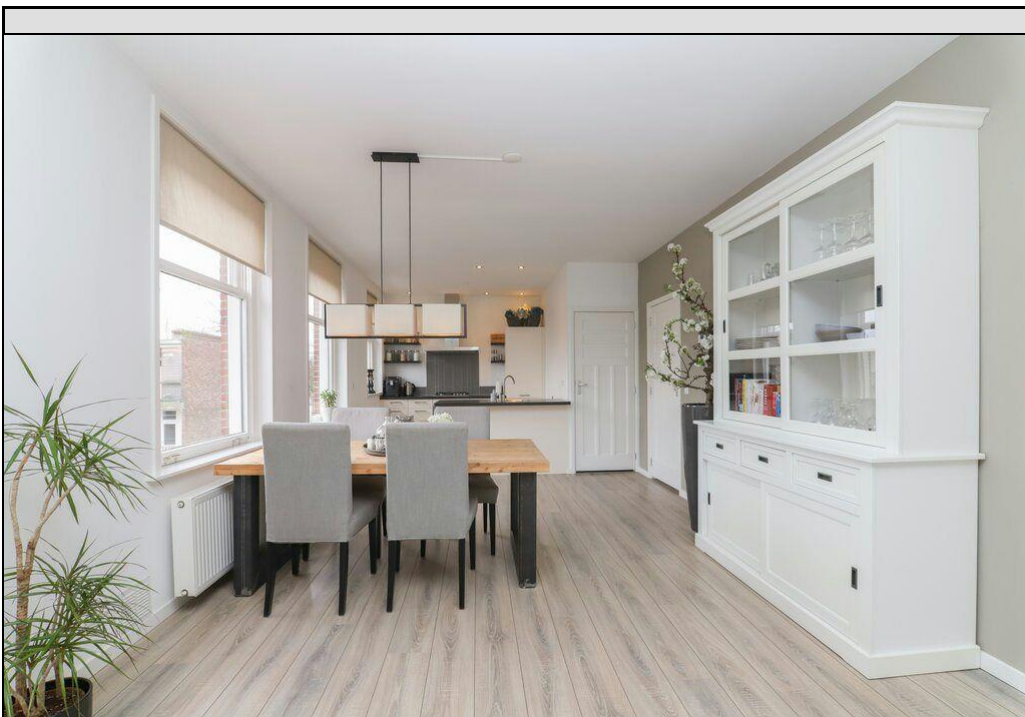
## Detail

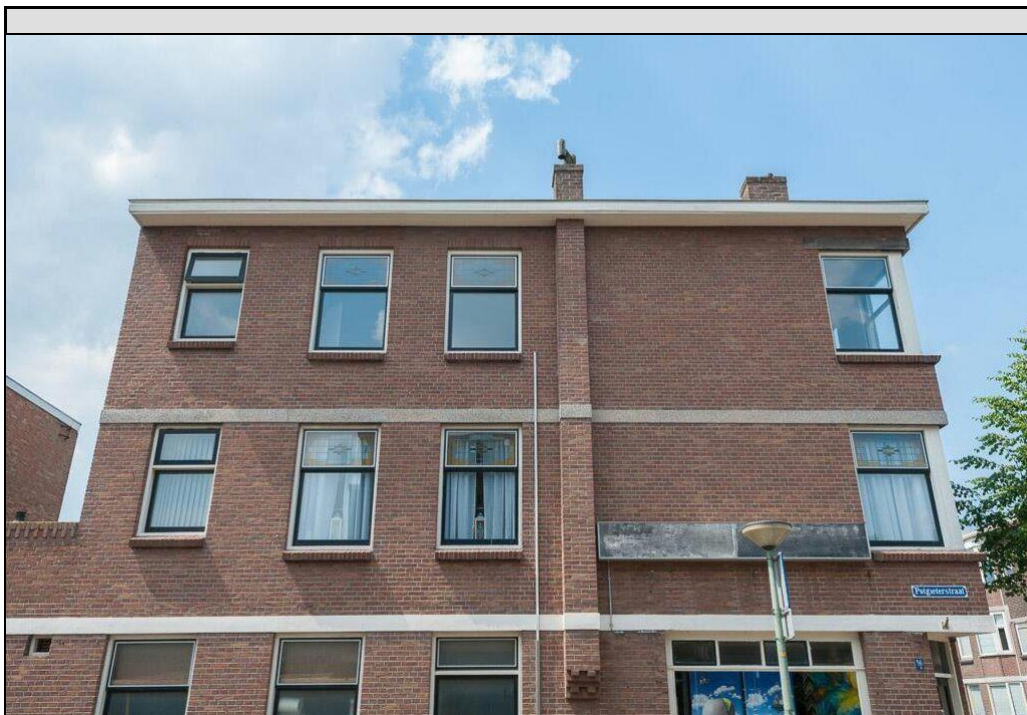
Ligging object:	<b>Aan rustige weg, In woonwijk, Vrij uitzicht</b>
Isolatie:	<b>Muurisolatie, Dubbel glas</b>
Warmwater:	<b>C.V.-Ketel</b>
Kabel:	<b>Ja</b>
Alarm:	<b>Nee</b>
Zonwering:	<b>Nee</b>

## Tuin gegevens

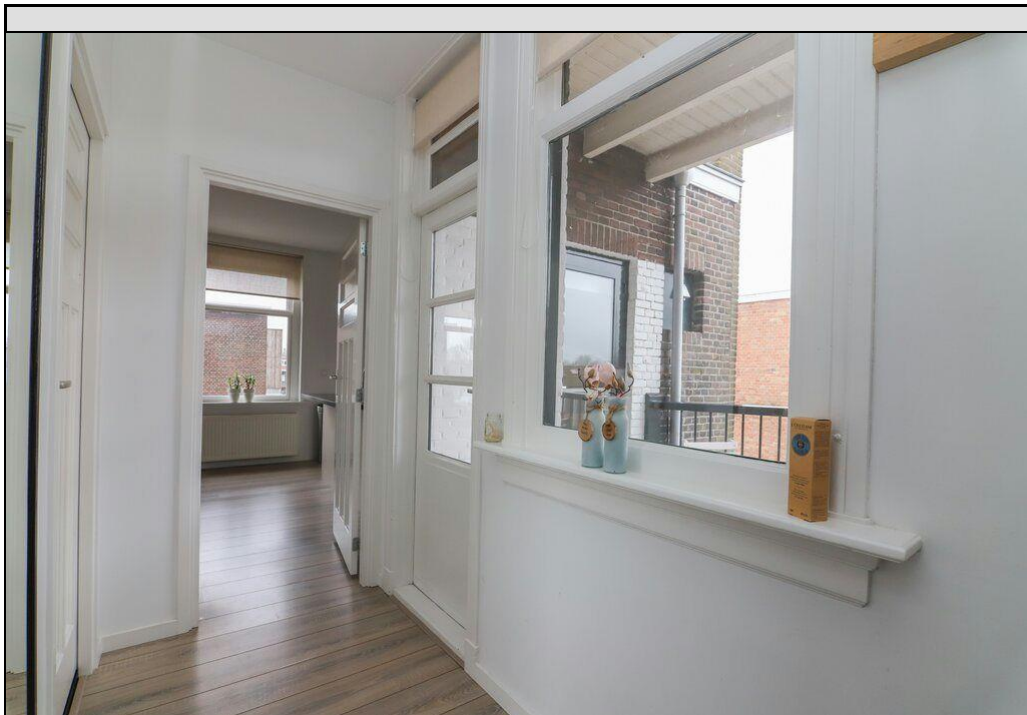
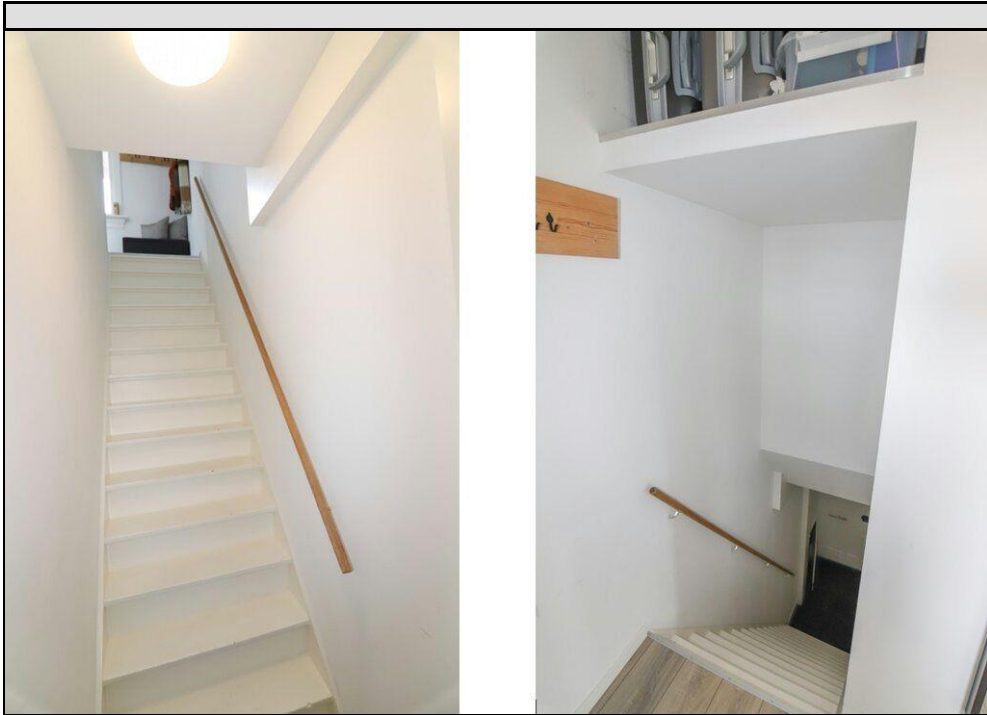
Tuin:	<b>geen tuin</b>
-------	------------------

















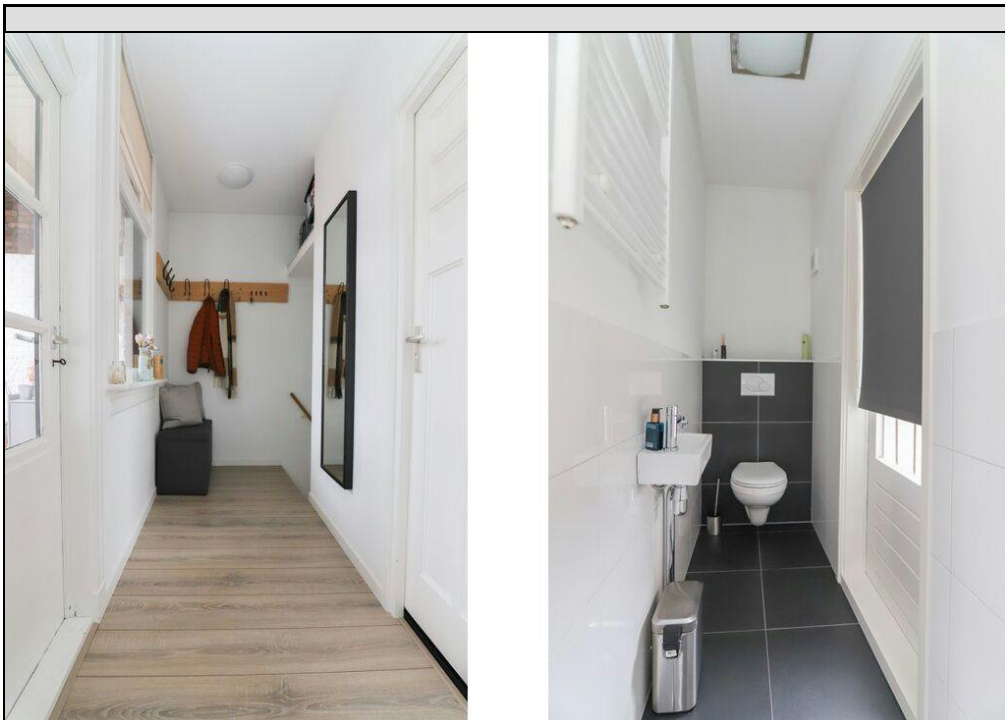






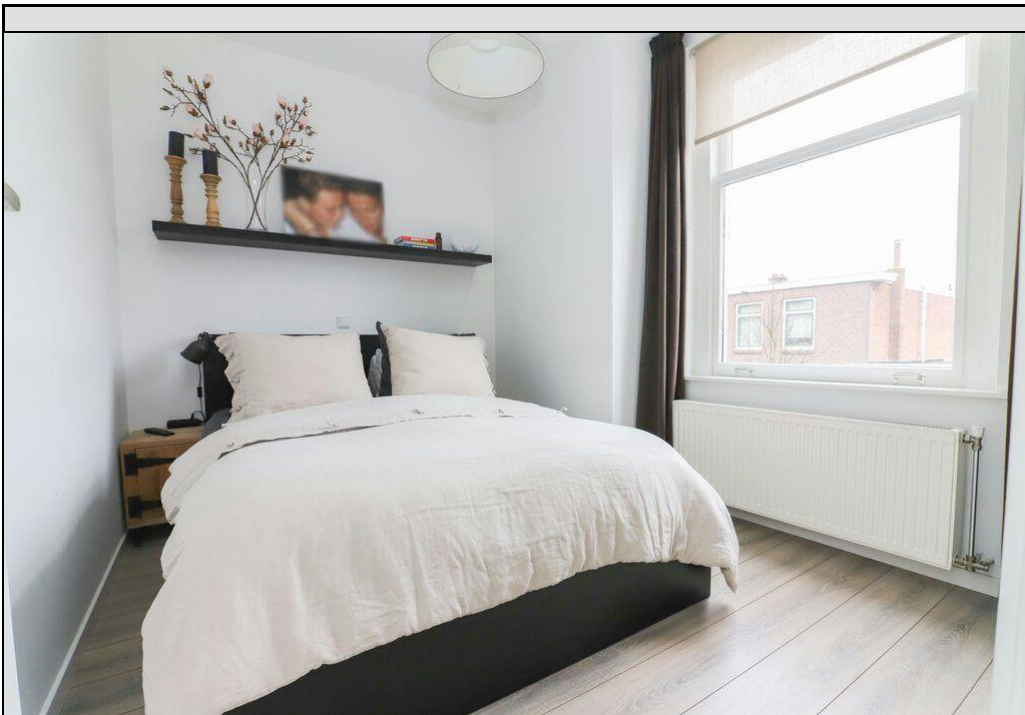
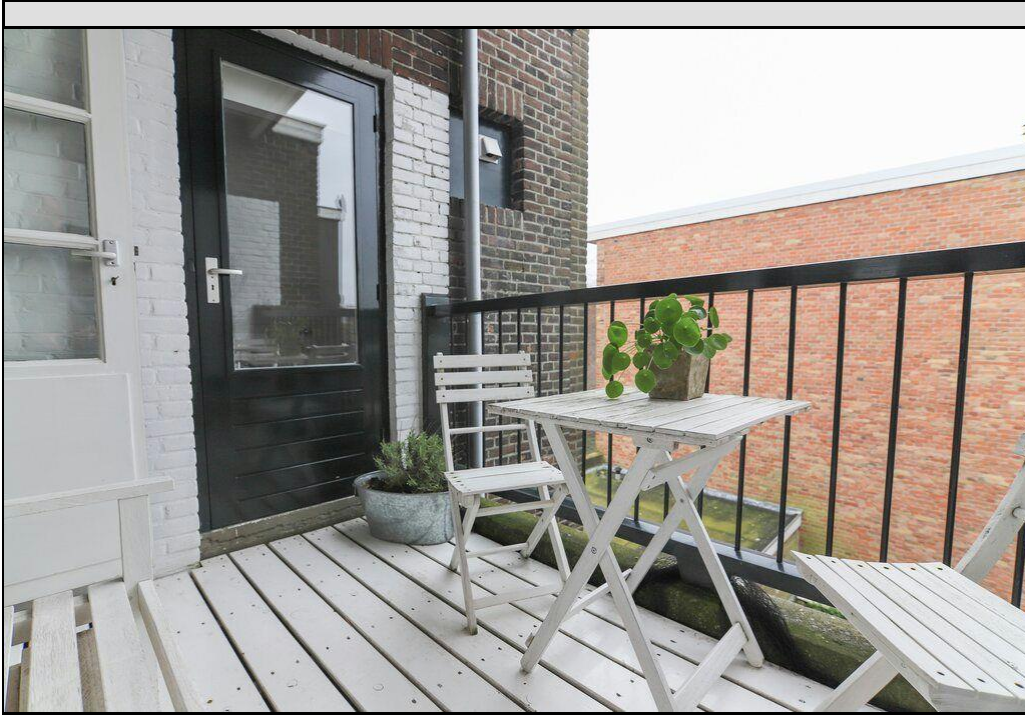


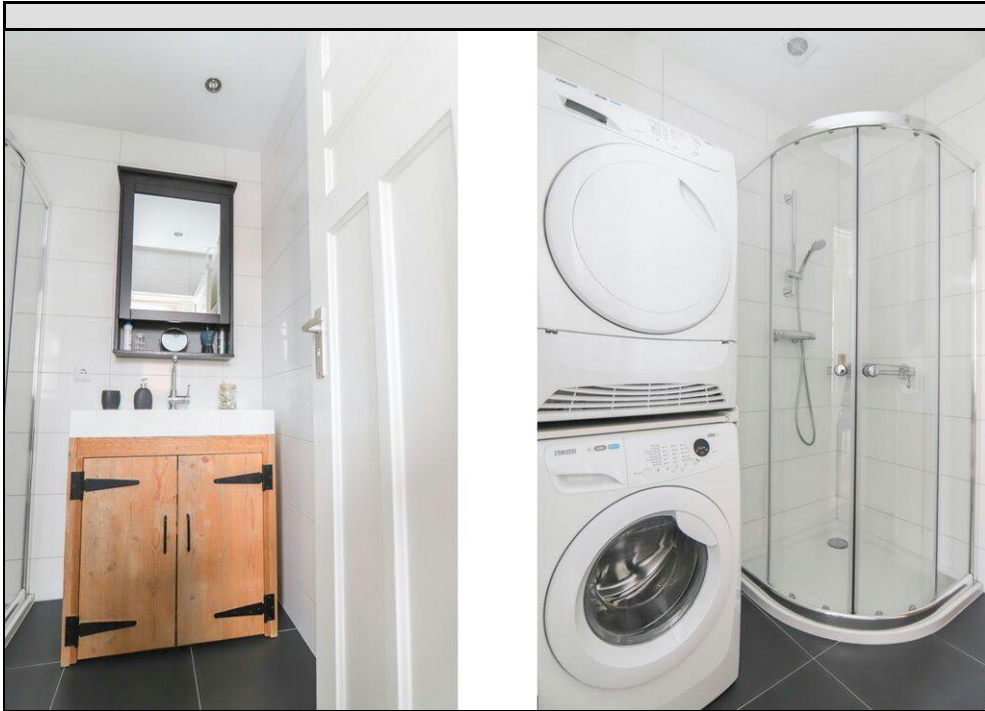


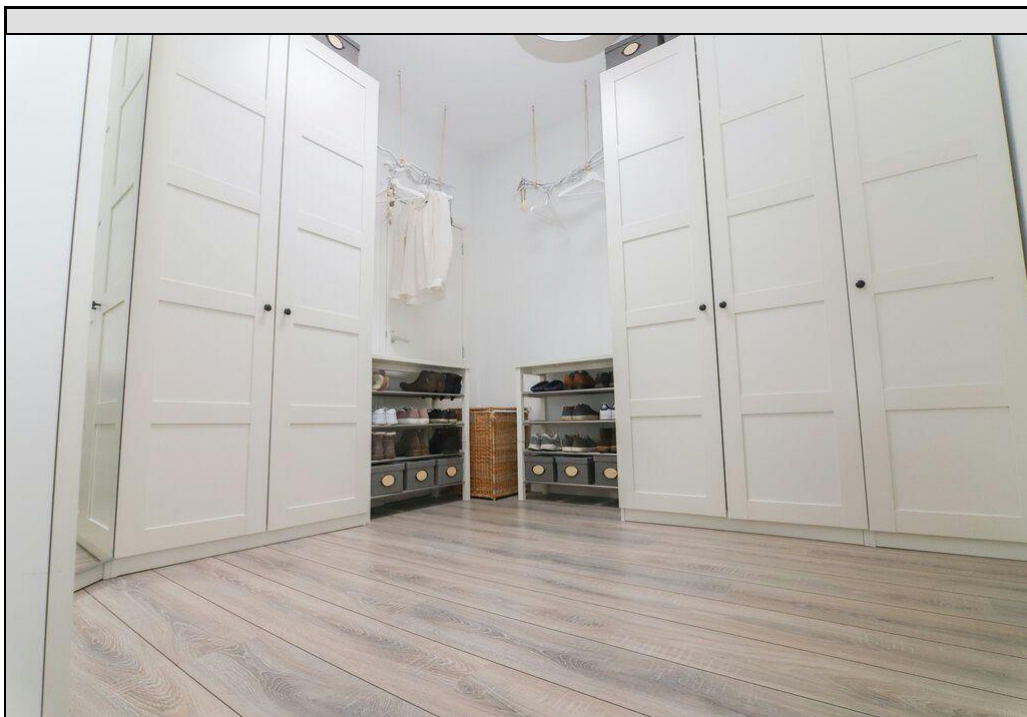








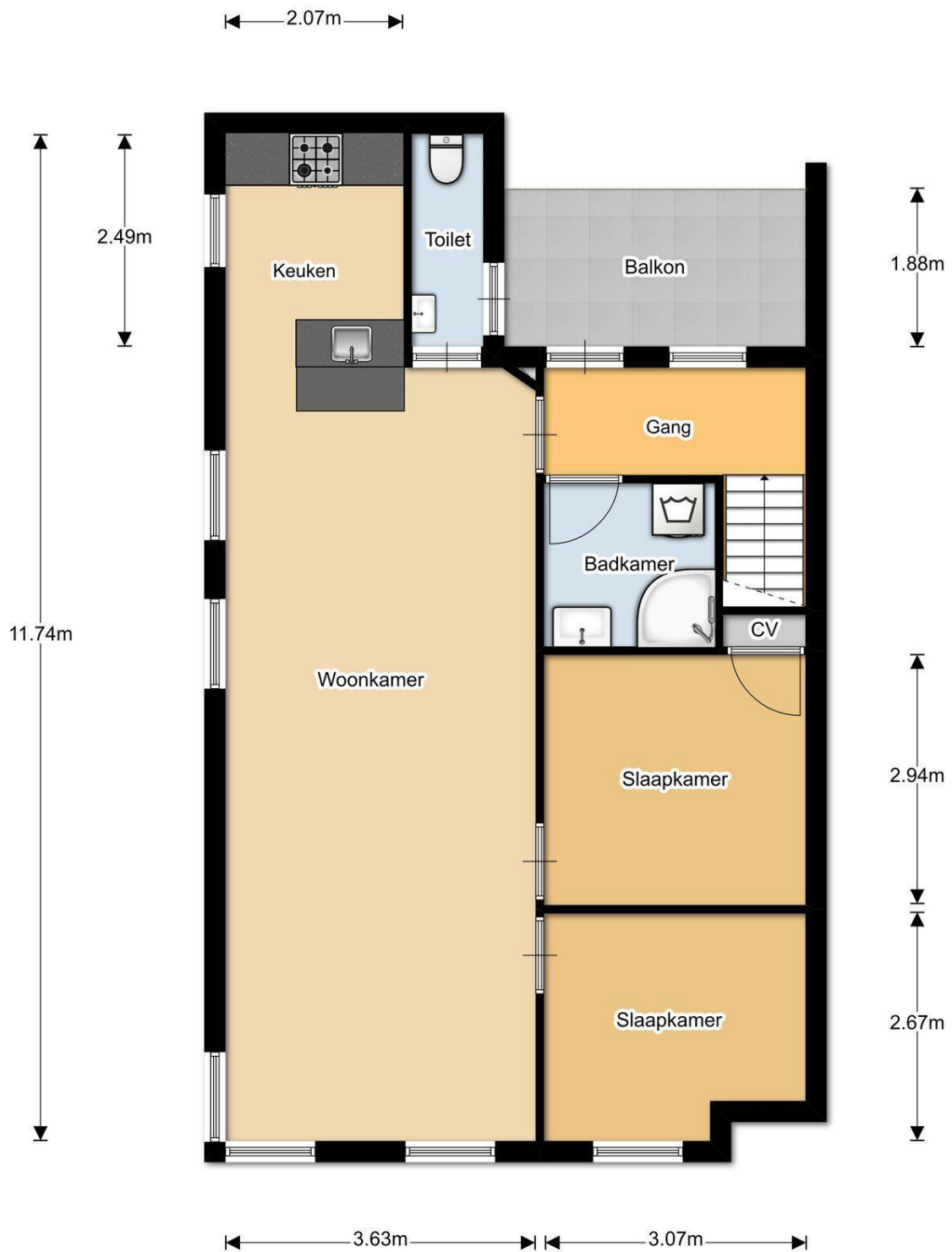












Aan de plattegronden kunnen geen rechten worden ontleend.

© Realax [www.realax.nl](http://www.realax.nl)