

Koolwitjehof 106 Schiedam

Vraagprijs € 527.500 k.k.



*gevoel
voor
wonen*

Gunstig gelegen, heerlijk ruim en licht en met inpandige garage, dat is deze mooie 2-onder-1 kap woning in Schiedam-Noord op EIGEN GROND, met vrij uitzicht vanaf de achterzijde. De woonkamer is in 2017 geheel vernieuwd en in 2014 is er een nieuwe Siematic kwaliteitskeuken geplaatst welke van alle gemakken is voorzien. De 4 ruime slaapkamers (met mogelijkheid tot 5e kamer) en de luxe badkamer maken de woning helemaal af.

De woning ligt op korte afstand van het pittoreske dorp Kethel, het mooie Midden-Delfland gebied, diverse uitvalswegen en openbaar vervoer. Parkeren doet u op eigen terrein, waar ruimte is voor 2 á 3 auto's.

Indeling

Begane grond

Riante voortuin met ruimte voor 2 á 3 auto's en eigen oplaadpunt voor elektrische auto. Entree, hal met toegang tot alle vertrekken op de begane grond. Meterkast, moderne in 2015 vernieuwde toiletruimte met zwevend closet, fonteintje, witte wandtegels en luxe donkere vloertegel die tevens als accent aangebracht zijn op de toiletombouw. Toegang tot de inpandige garage van ruim 16 m² en woonkamer van 37 m².

Woonkamer

De ruime, lichte woonkamer heeft een speelse indeling en een halfopen keuken, de gezamenlijke oppervlakte is maar liefst . De achter-/zijtuin wordt door de grote ramen en de dubbele schuifpui op een mooie manier bij de woonkamer betrokken. De woonkamer heeft strakke, lichte wanden, mooie houtkleurige PVC-vloer van extra brede delen en een gladstuc plafond met inbouw LED-spots.

Keuken

De halfopen keuken ligt aan de voorzijde van de woning en kijkt uit op de voor- en zijtuin. De Siematic keuken heeft witte hoogglans fronts, een luxe zwart composiet aanrechtblad, soft-close lades en kastjes en de volgende inbouwapparatuur: Quooker kraan, extra diepe spoelbak, wijnklimaatkast, vaatwasser, espressomachine, combi-oven, combi-oven met stoomfunctie, koelkast en 5-pits inductie kookplaat (flex).

1e verdieping

Ruime overloop met toegang tot drie ruime slaapkamers en de badkamer. De fraai afgewerkte 'master bedroom' meet ca. 25 m² en is aan de achterzijde gelegen. Aan de voorzijde bevinden zich ook 2 grote slaapkamers van ca. 15 m² en ca 11 m². De grote luxe badkamer heeft een moderne, lichte vloer- en wandtegel tot het plafond, een mooie dubbele wastafel met meubel, grote dubbele spiegelkasten en design kranen, een ruim extra diep bubbelbad, zwevend toilet en aparte douchecabine met stortdouche.

2e verdieping

Voorzolder met opstelling zonneboiler, wasmachineaansluiting, CV-ketel en mechanische ventilatie.

Via de voorzolder bereikt u de 4e slaapkamer, die zeer licht is en toegang heeft tot het zonnige dakterras van ca. 8 m² op het zuidoosten.

Tuin

De woning heeft een ruime achter- en zijtuin van in totaal ruim 130 m² waar u gedurende heel de dag kunt kiezen voor zon of schaduw. De achtertuin is grotendeels betegeld en is middels een schutting afgesloten van de aangrenzende percelen. De tuin heeft een houten tuinberging die voldoende ruimte biedt voor uw tuingereedschap, tuinkussens etc.

Garage

De woning heeft een ruime inpandige garage van in totaal ca. 16 m². De garage is voorzien van elektra en vaste inbouwkasten.

Overig

Oplevering in overleg. Woonoppervlak ca. 163 m² + 16 m² van de garage. Warmwatervoorziening en verwarming via CV ketel Remeha Avanta uit ca. 2006 en voorverwarming middels een zonneboiler. Gelegen op 312 m² eigen grond. Bouwjaar 1993. Woning beschikt over mechanische ventilatie, een beveiligingsinstallatie, een camera installatie en oplaadpunt voor elektrische auto's.

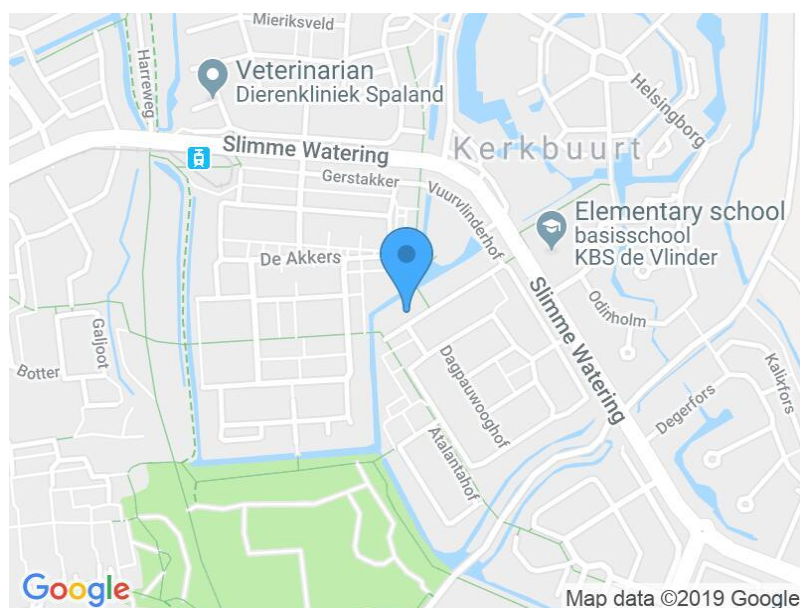
Neem uw eigen NVM aankoopmakelaar mee, deze komt op voor uw belang. De gegeven informatie is met zorg samengesteld, aan de juistheid of volledigheid kunnen echter geen rechten worden ontleend. Alle verstrekte informatie moet beschouwd worden als een uitnodiging tot het doen van een bod of om in onderhandeling te treden.

Adresgegevens

Koolwitjehof 106
3124 BL Schiedam

Provincie Zuid-Holland

Locatiegegevens



Object gegevens

Soort woning	Eengezinswoning
Typewoning	2-onder-1-kapwoning
Bouwjaar	1993
Bouwworm	Bestaande bouw
Permanente bewoning	Ja
Huidig gebruik	Woonruimte
Huidige bestemming	Woonruimte

Maten Object

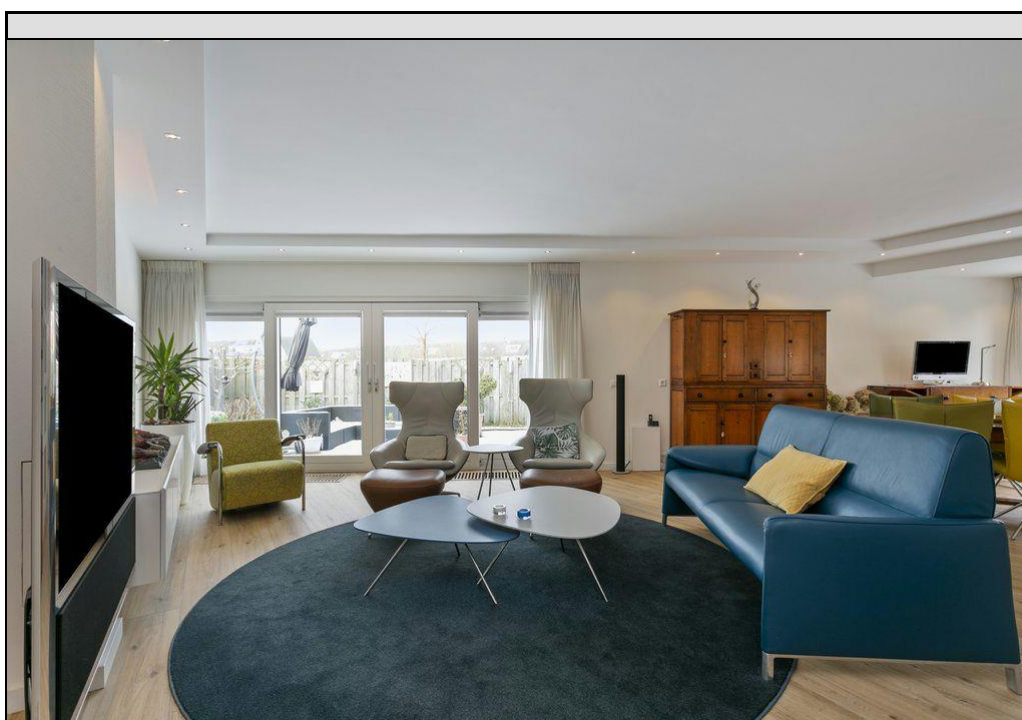
Aantal kamers:	5
Aantal Slaapkamers:	4
Volume m3:	608 m³
Perceeloppervlakte :	312 m²
Woonoppervlakte m2:	163 m²
Woonkamer m2:	37 m²

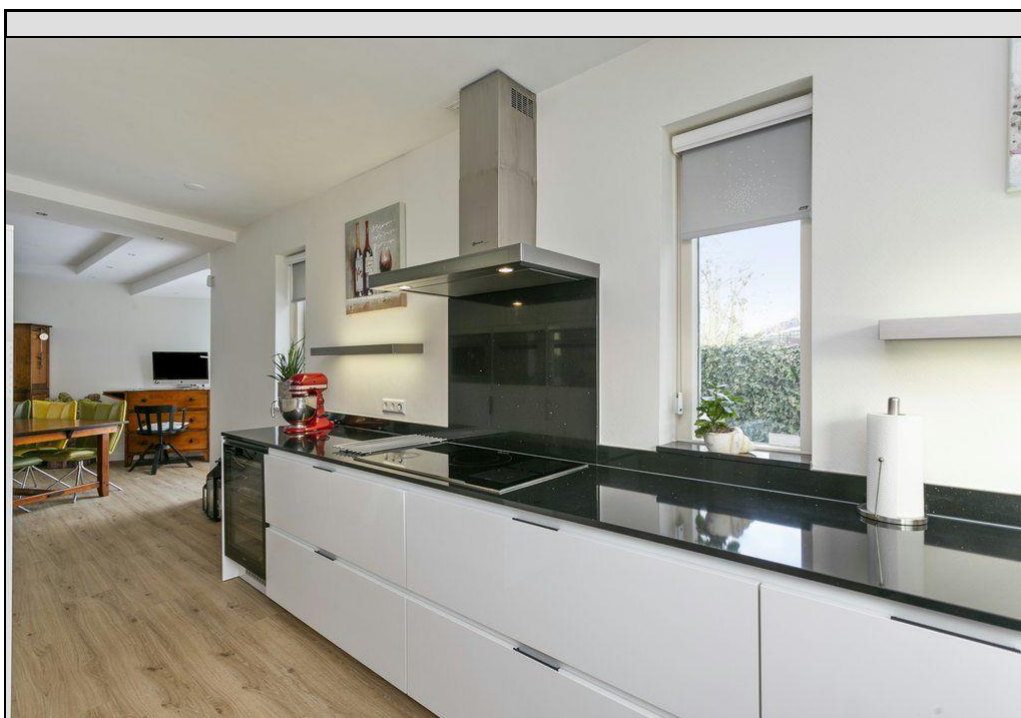
Detail

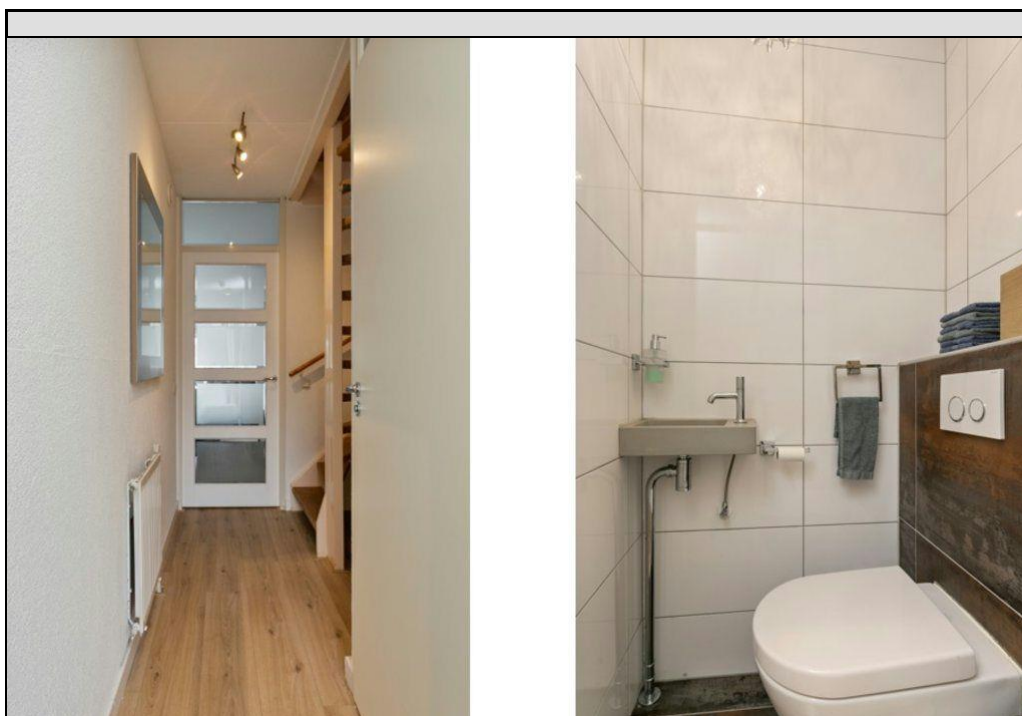
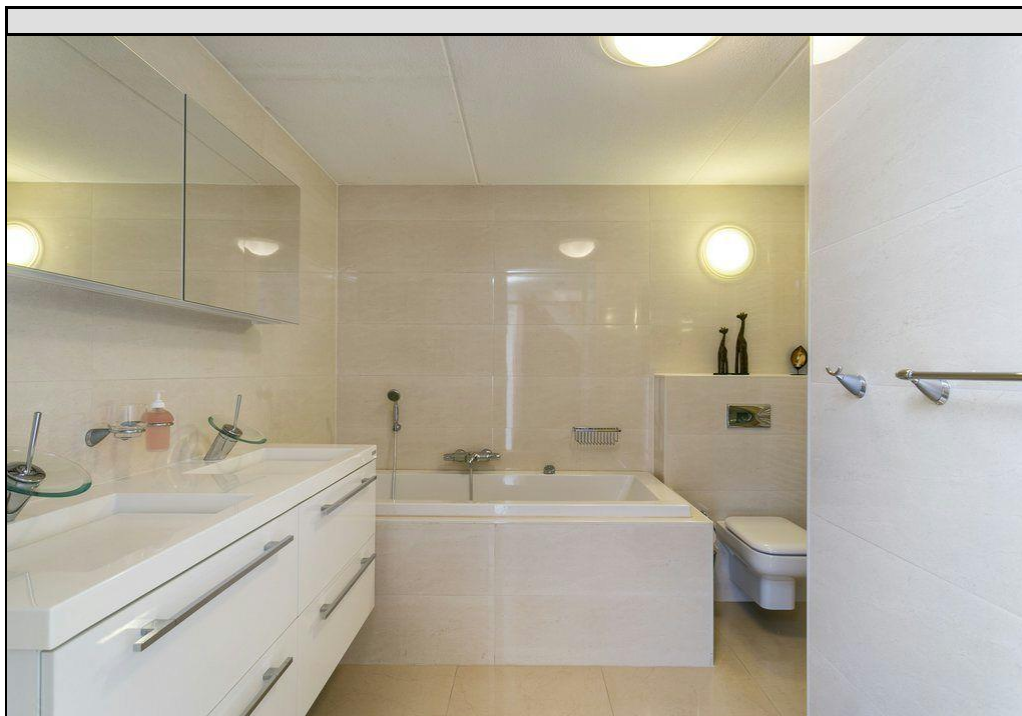
Ligging object:	Aan water, Aan park, Aan rustige weg, In woonwijk, Aan vaarwater
Bijzonderheden:	
Premies / sub:	
Verwarming:	
Isolatie:	Dakisolatie, Muurisolatie, Vloerisolatie, Dubbel glas
Warmwater:	C.V.-Ketel, Zonneboiler
Berging:	Vrijstaand hout
Kabel:	Ja
Alarm:	Ja
Zonwering:	Ja

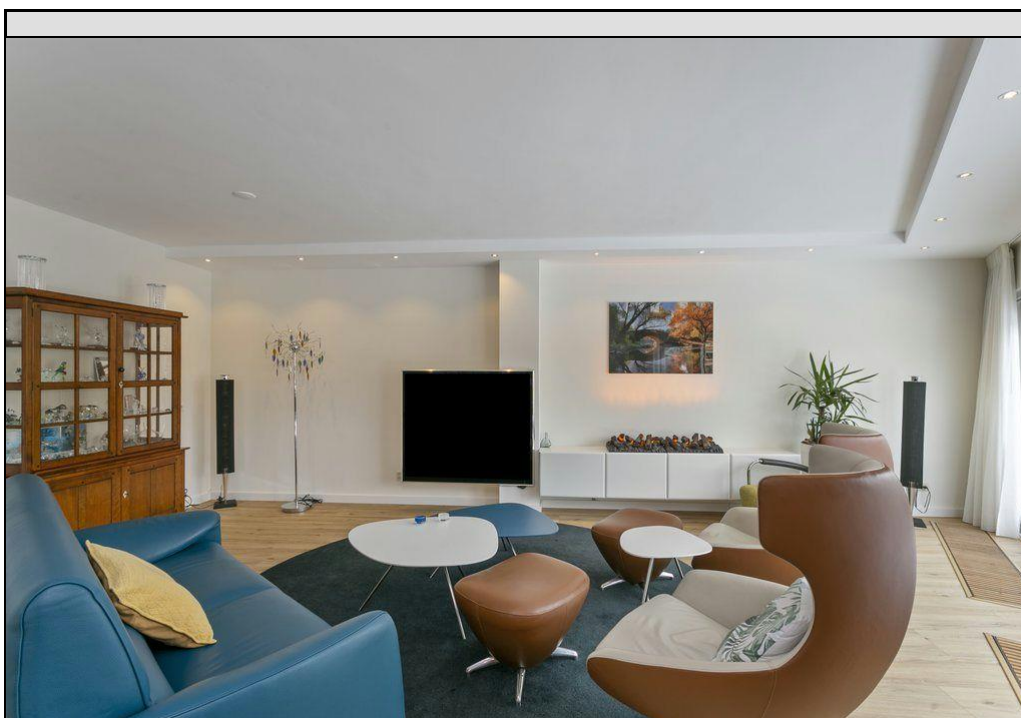
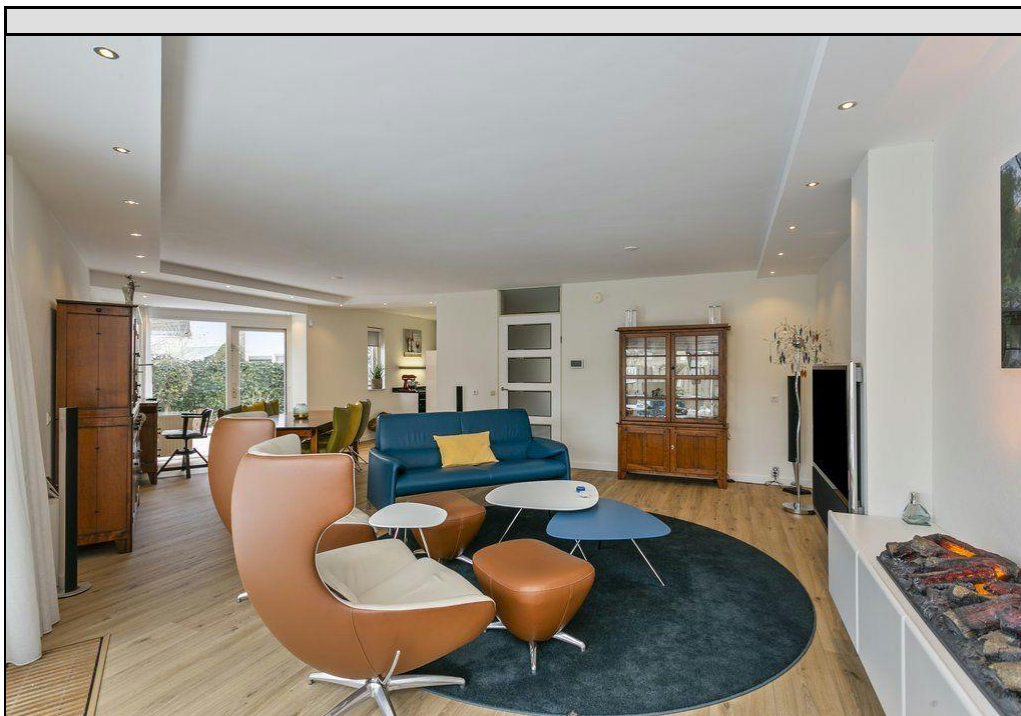
Tuin gegevens

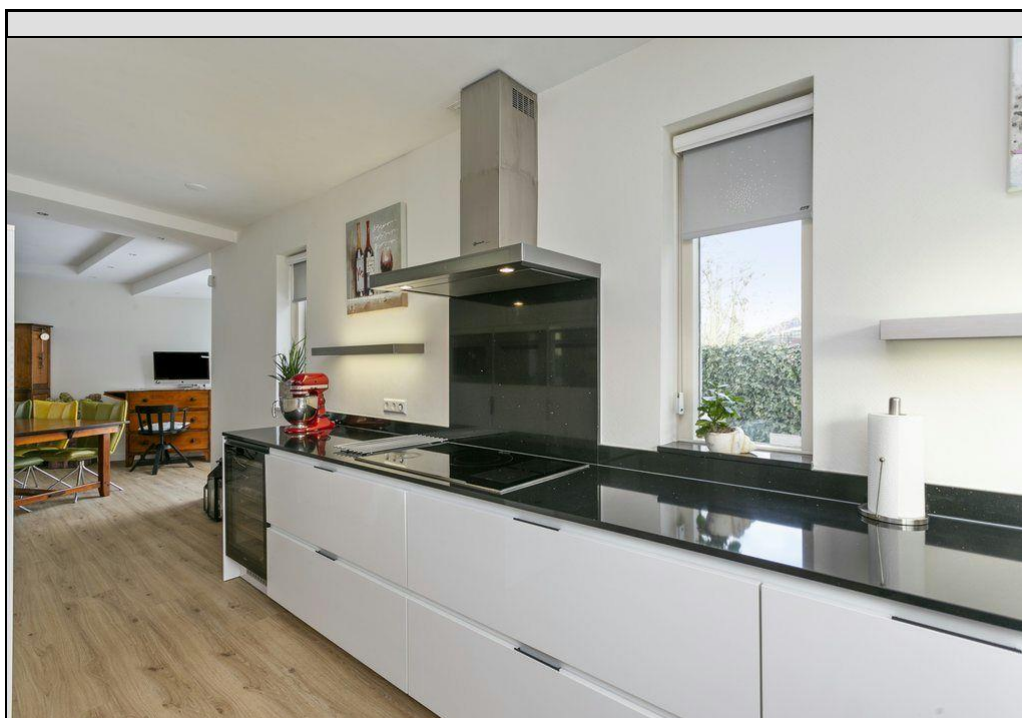
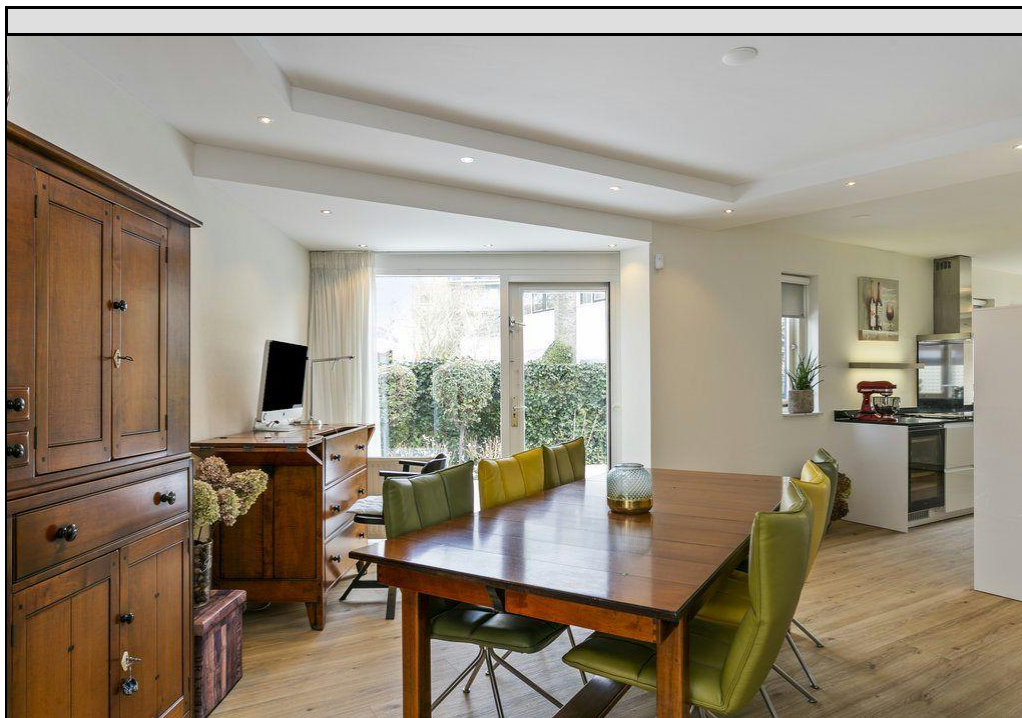
Tuin:	achtertuint, voortuint, zijtuint
Tuin diepte:	650
Tuin breedte:	1.550
Achtertuint m2:	101
Ligging:	Noord, West
Kwaliteit tuint:	verzorgd



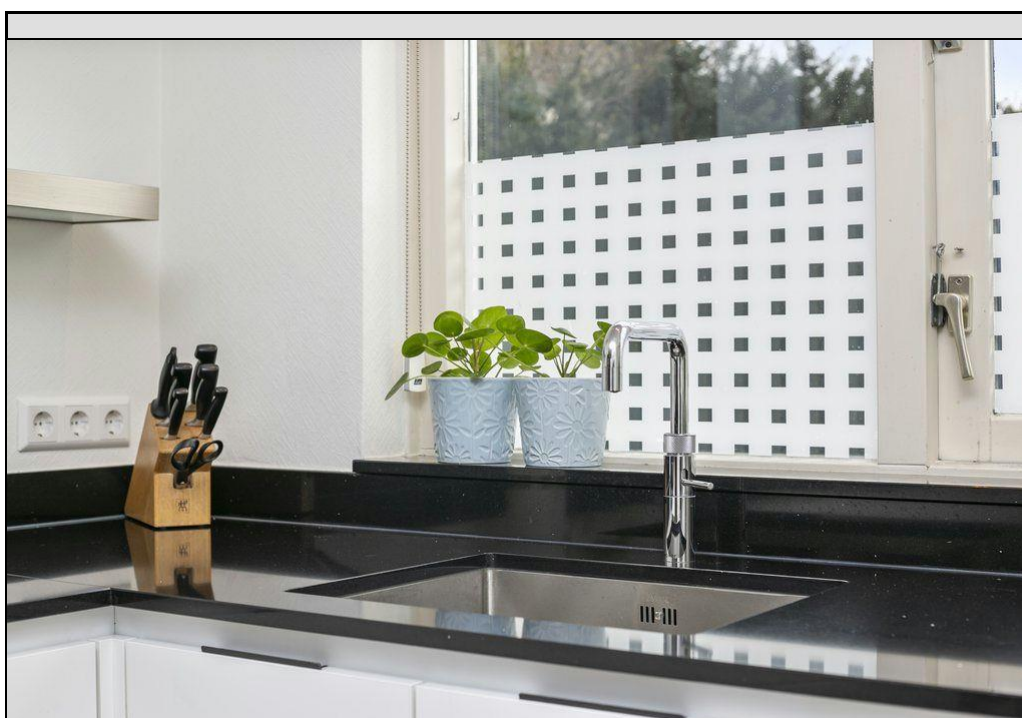


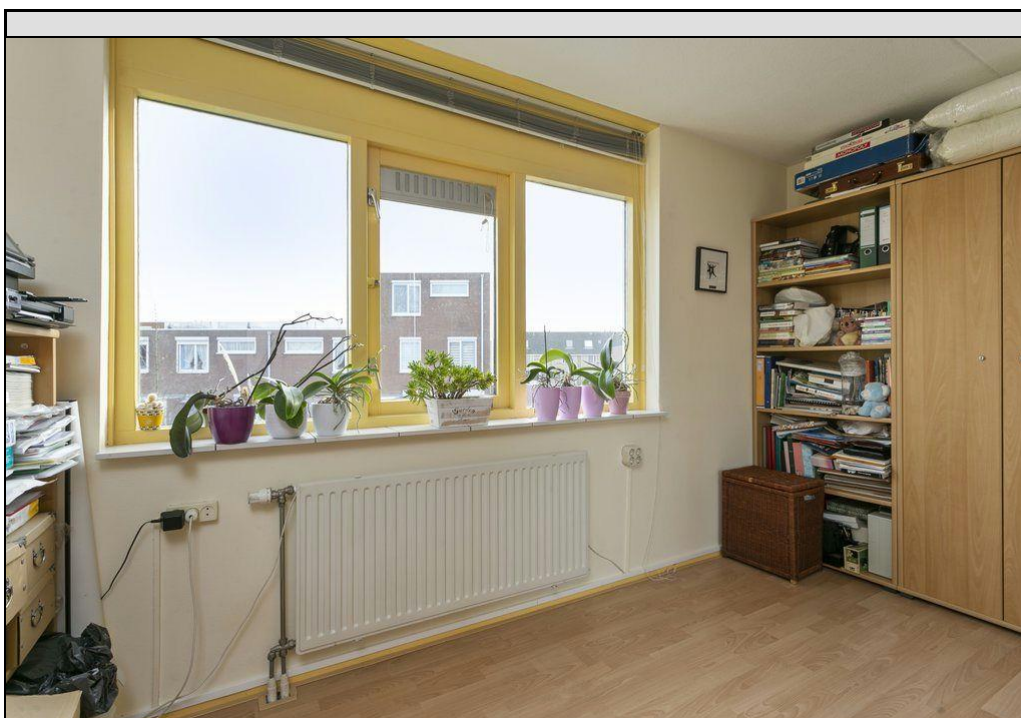
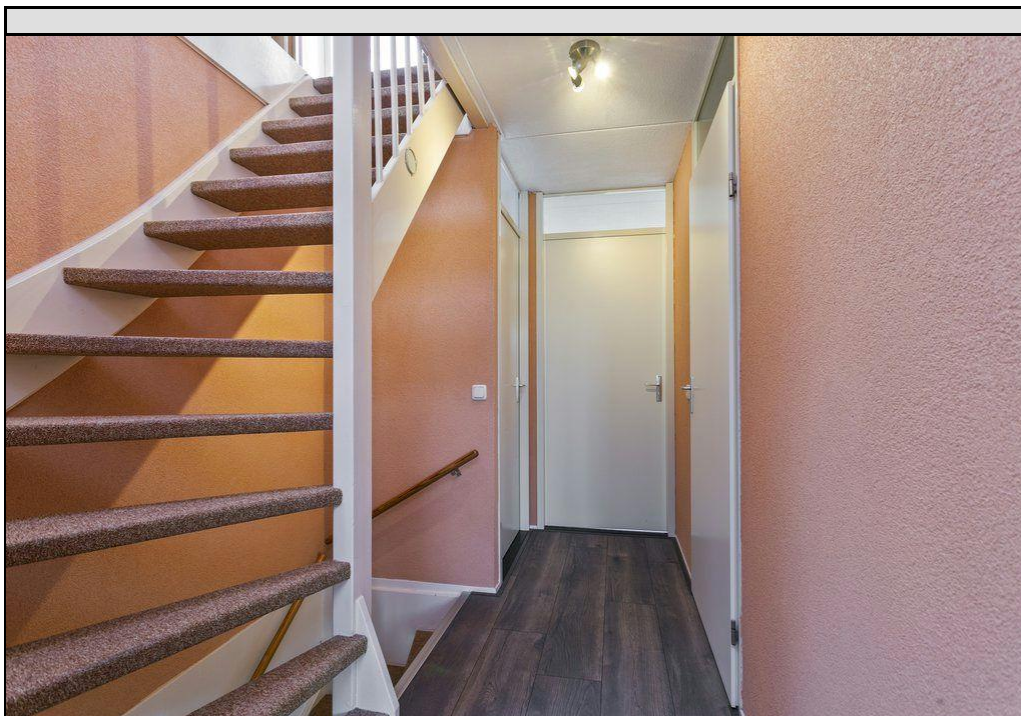


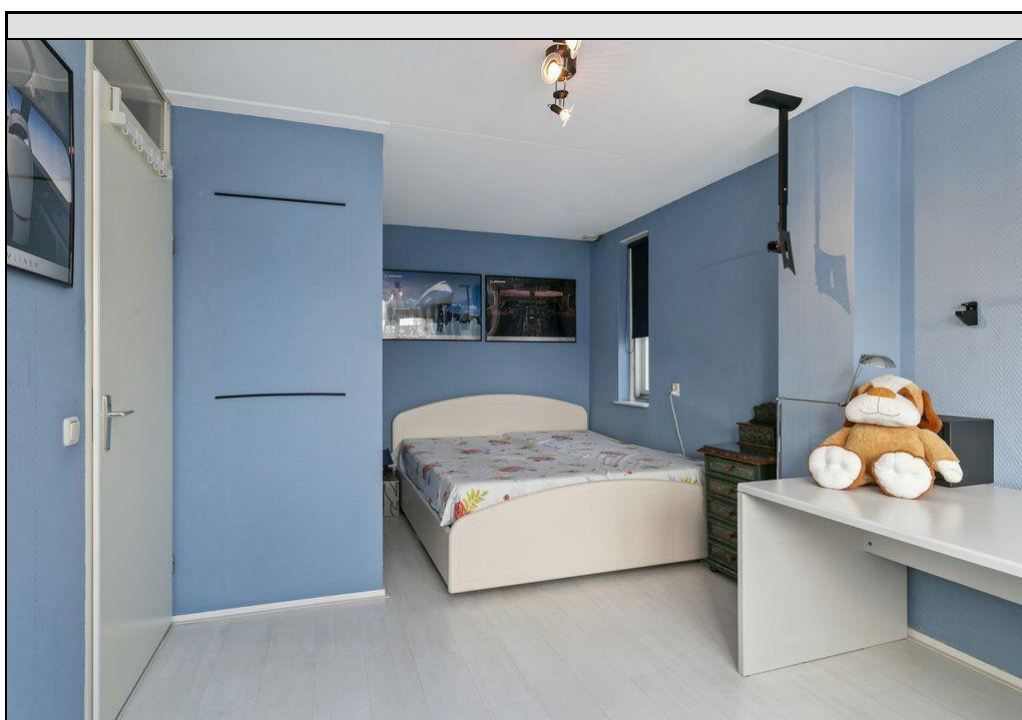


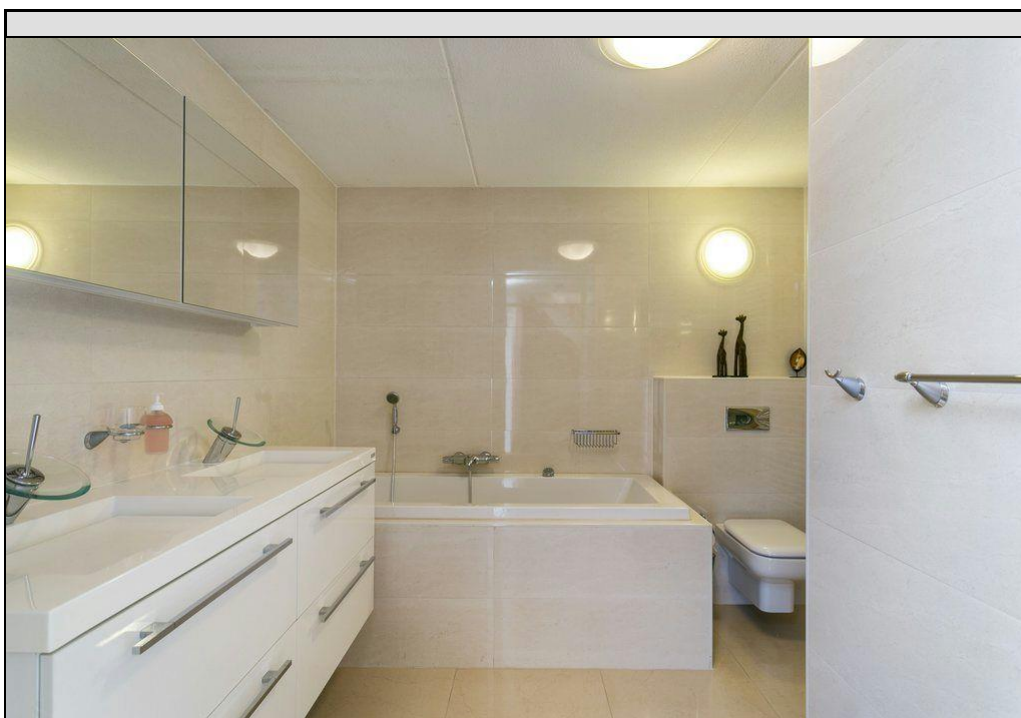
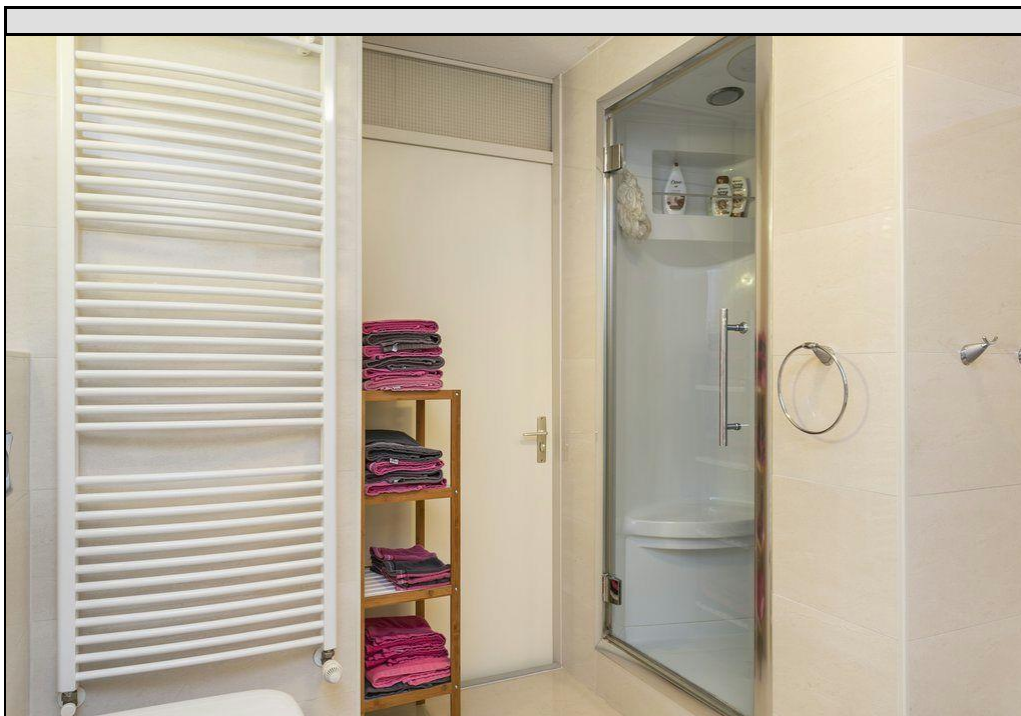


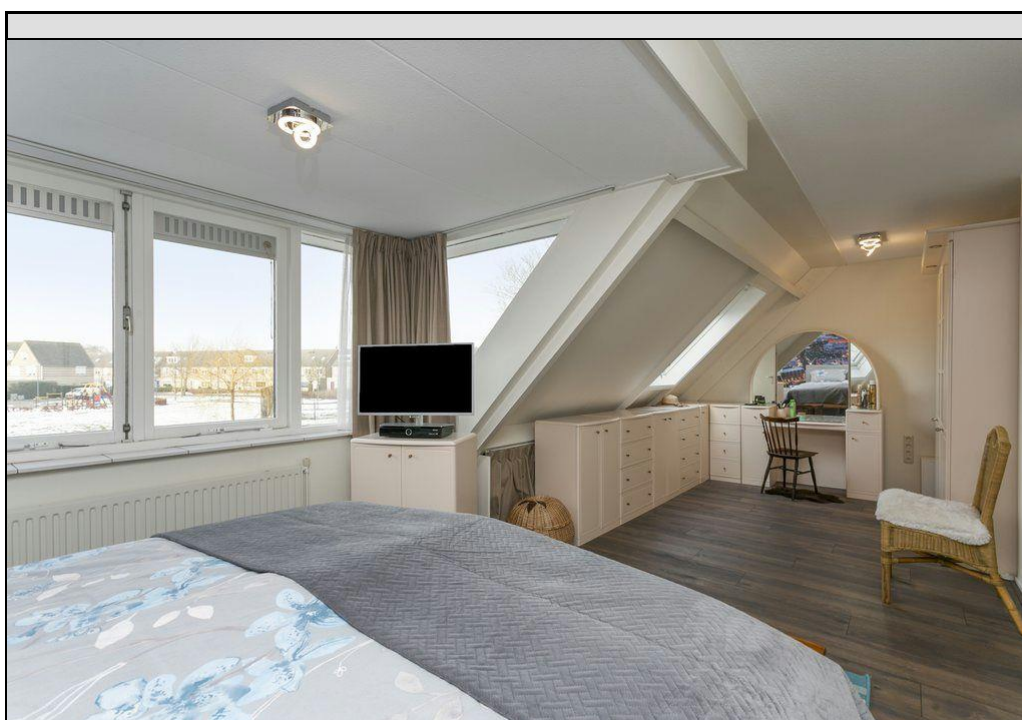
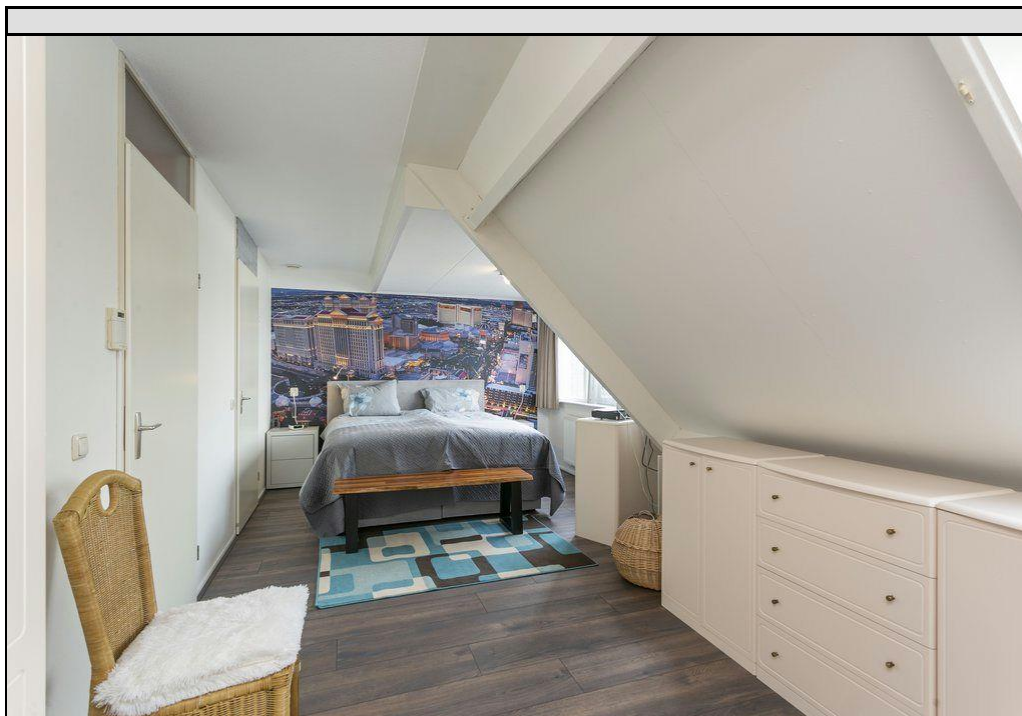


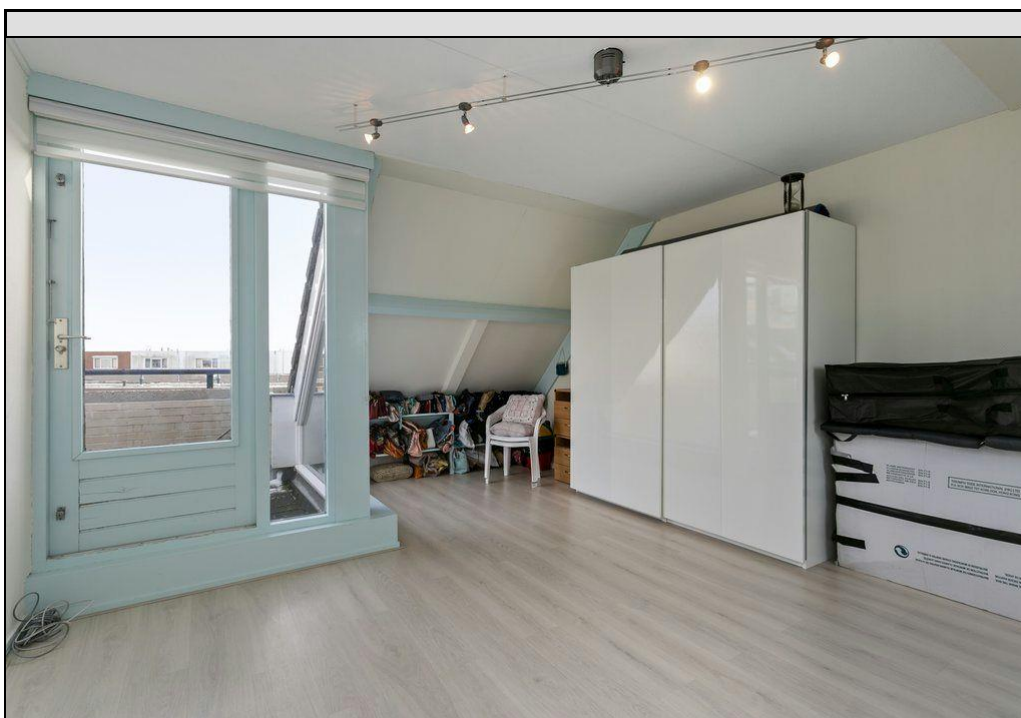


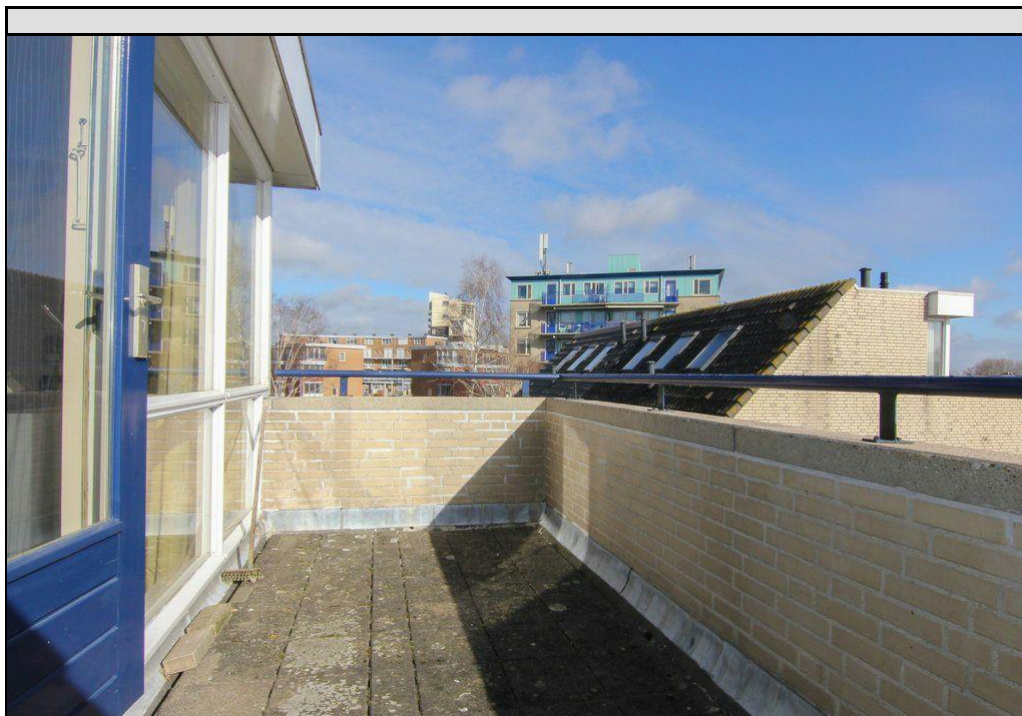


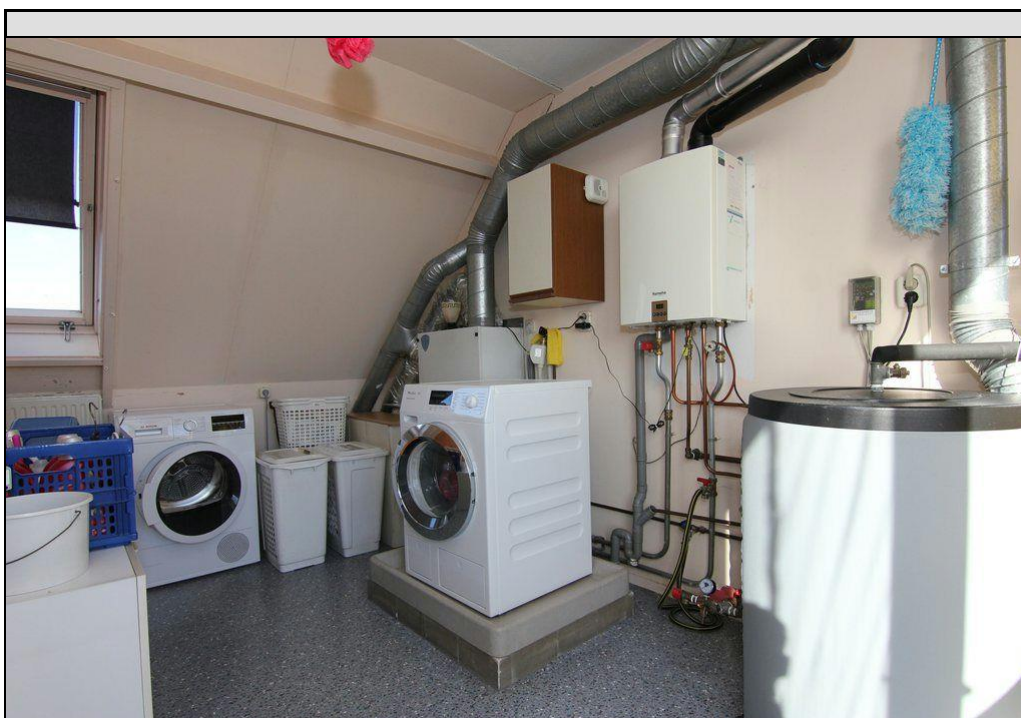


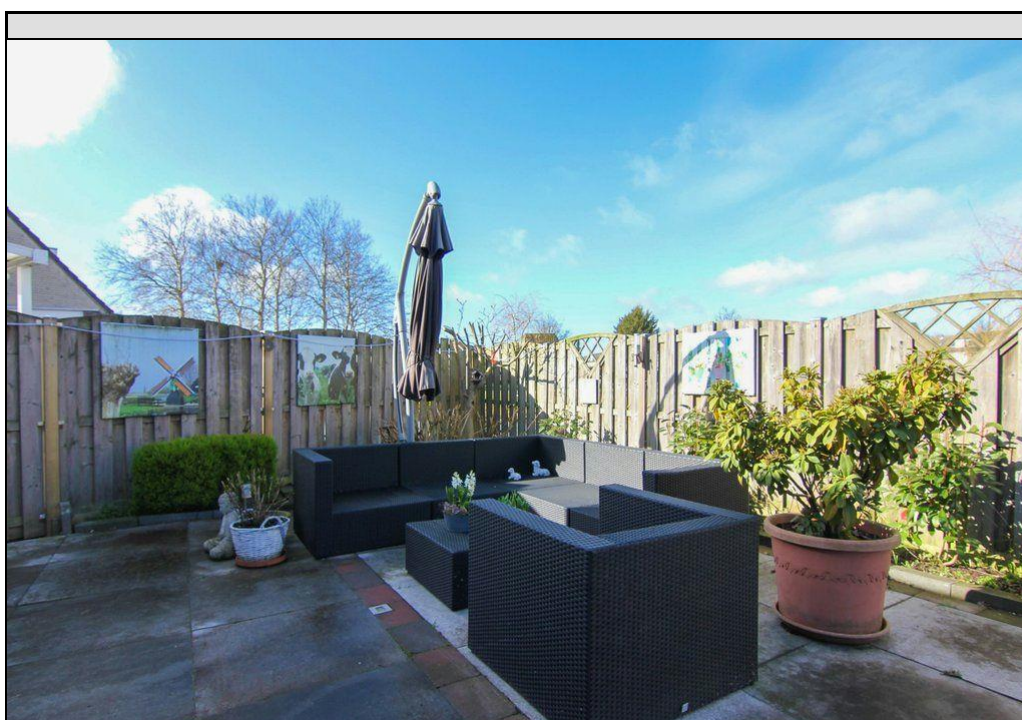
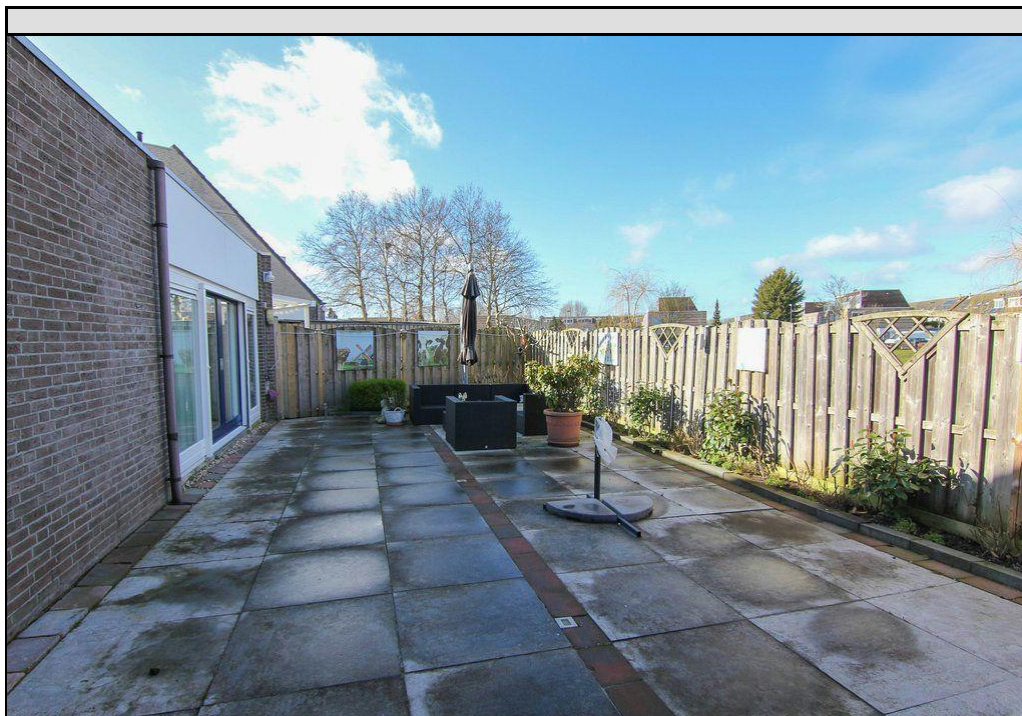


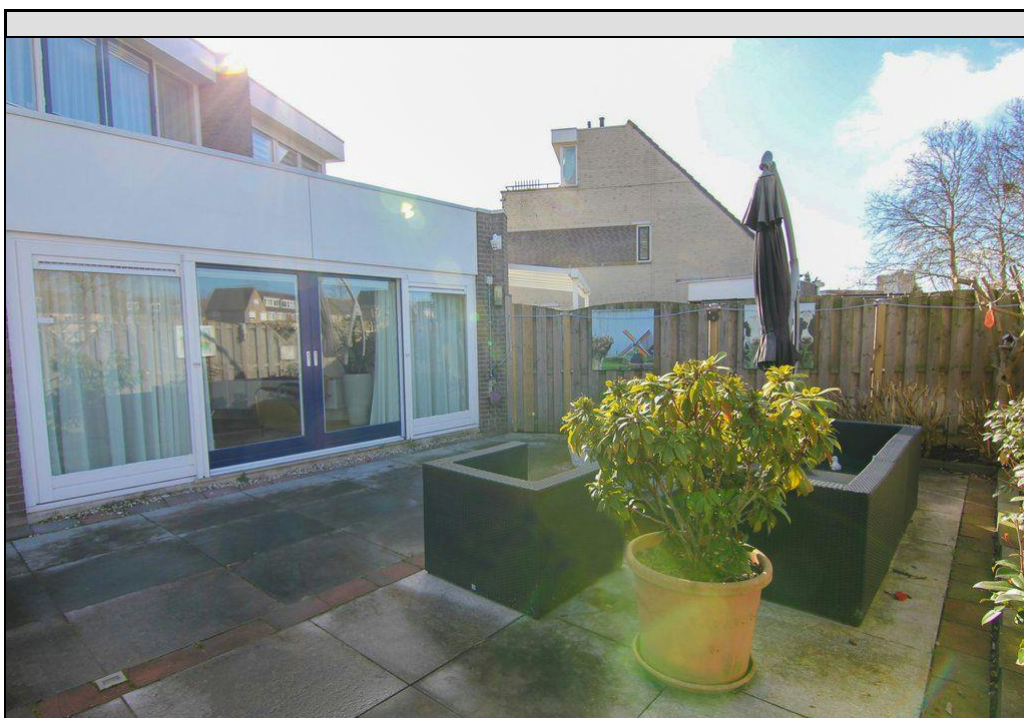
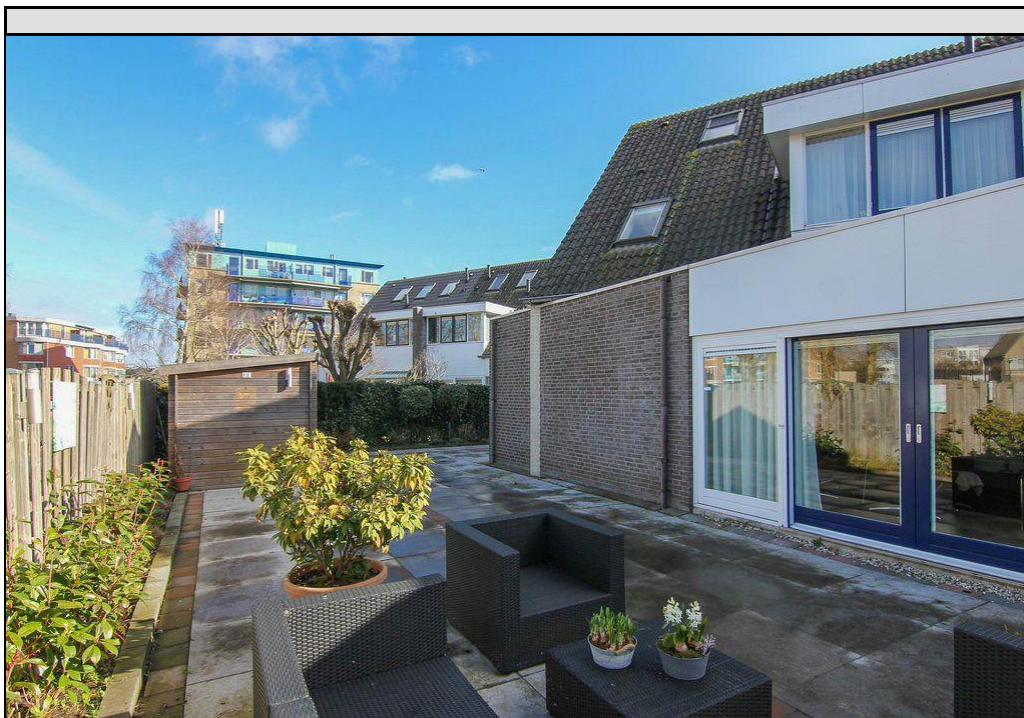


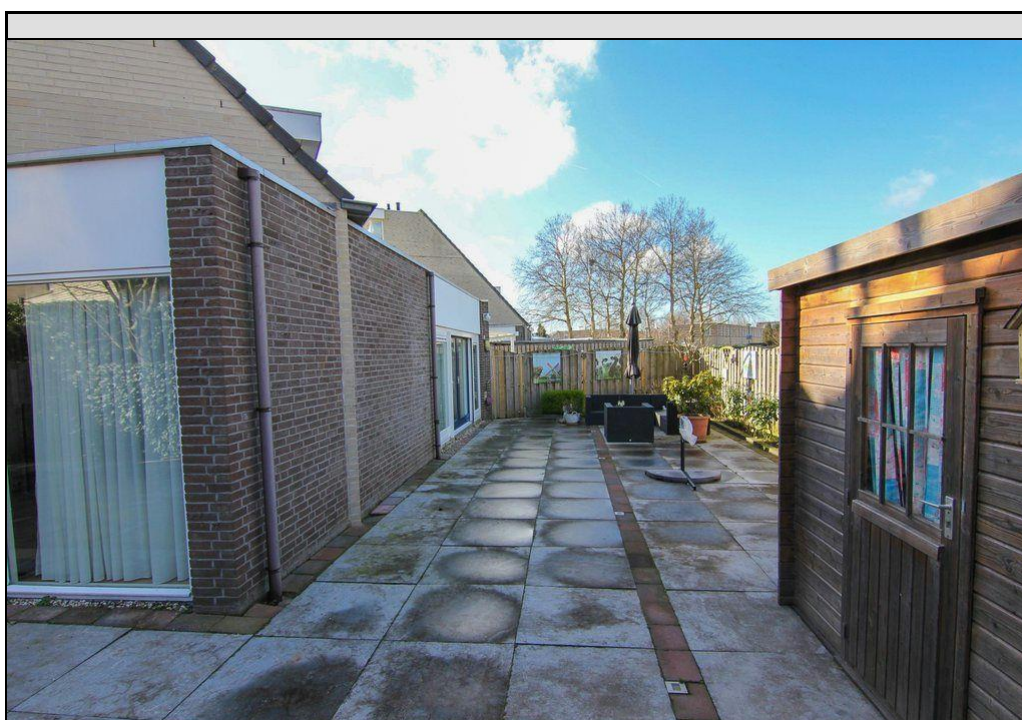
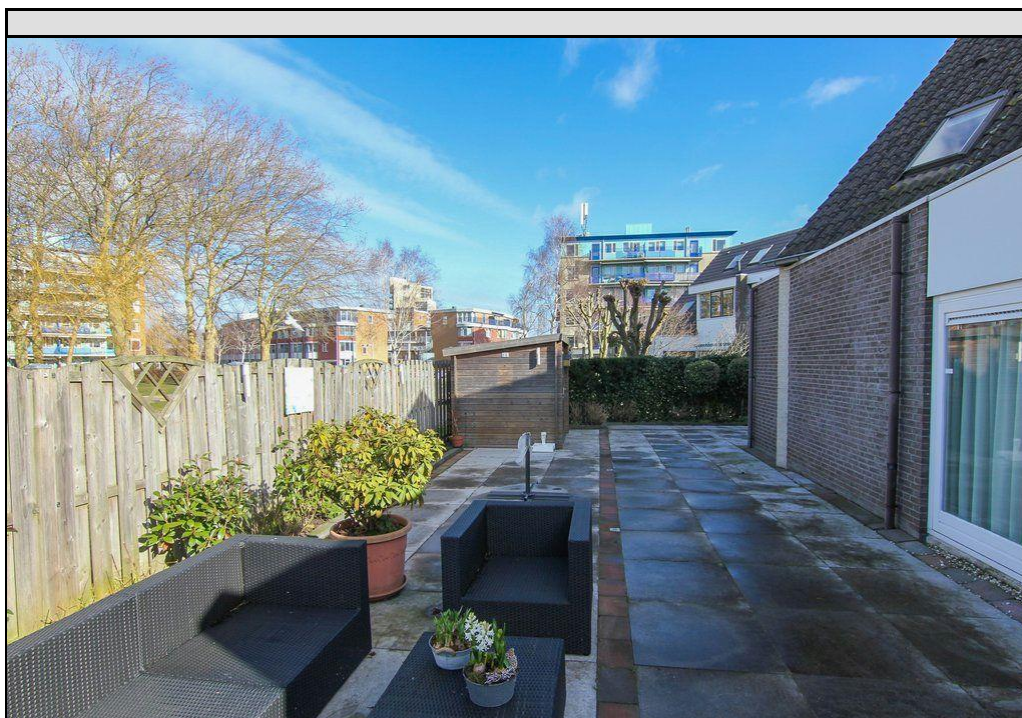




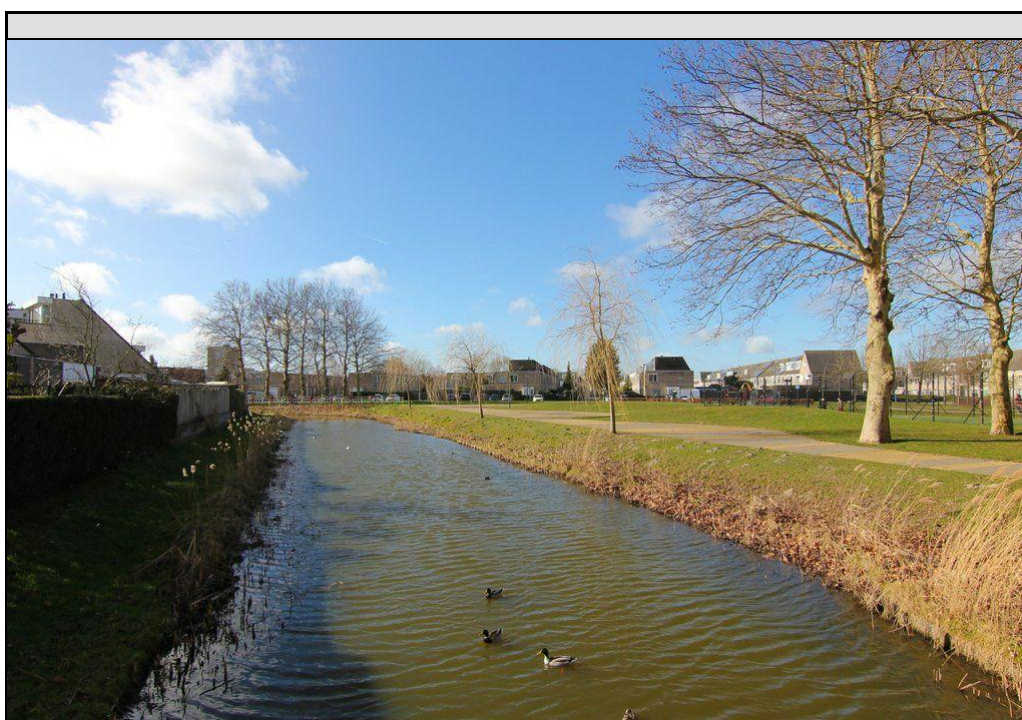




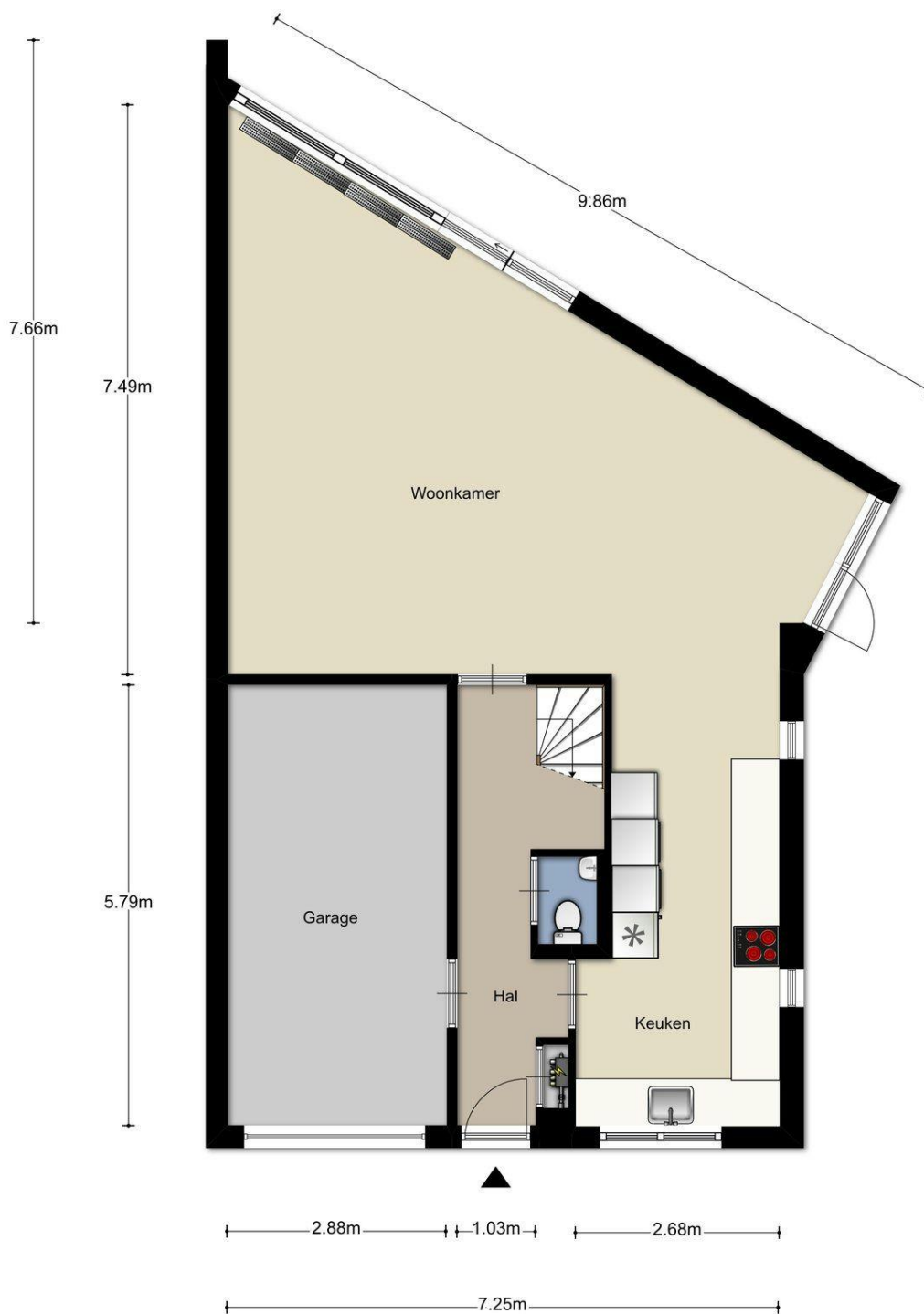






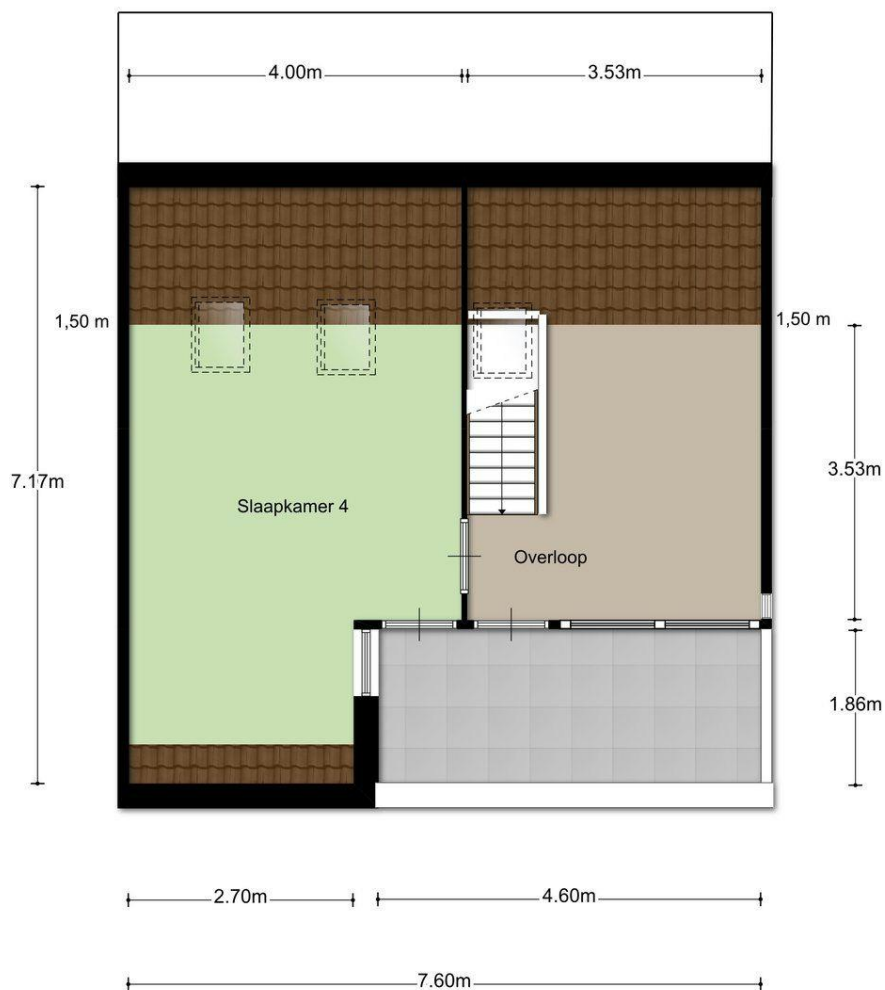






Aan de plattegronden kunnen geen rechten worden ontleend
© Zibber www.zibber.nl





Aan de plattegronden kunnen geen rechten worden ontleend
© Zibber www.zibber.nl