



Joseph Ledelstraat 4 e
2518 PM Den Haag

€ 349.500 k.k.

Prijs	€ 349.500 k.k.
Postcode	2518 PM
Ligging	In woonwijk
Woningtype	Benedenwoning
Tuin	Ja, Achtertuin, 280×1100cm
Woonruimte	86m ²
Inhoud	312m ³
Kamers	3
Oplevering	in overleg
Woontype	Bestaande bouw
Stad	Den Haag
Adres	Joseph Ledelstraat 4 e
Bouwjaar	1912

WERKELIJK OP UNIEKE EN INDRIUKWEKKENDE WIJZE ZOJUIST INTERN GERENOVEERD RUIM PARTERRE APPARTEMENT (CIRCA 86 M²) MET VEEL STIJLDETAILS, 2 SLAAPKAMERS EN EEN ZONNIG GESITUEERDE RUIME TUIN (ZUIDWEST). EEN PERFECTE MIX VAN STIJL, ALLURE, SFEER, CHARME, LUXE EN MODERN GEMAK. AFWIJKENDE SPEELSE INDELING WAARDOOR INTERN DE RUIMTE OPTIMAAL IS BENUT.

DE WONING IS BIJZONDER GUNSTIG GELEGEN IN EEN HEERLIJKE WOONOMGEVING NABIJ DIVERSE OPENBAAR VERVOERSVERBINDINGEN, HORECA, RUIM WINKELAANBOD, SCHOLEN EN EEN OP KORTE AFSTAND VAN HET CENTRUM VAN DEN HAAG

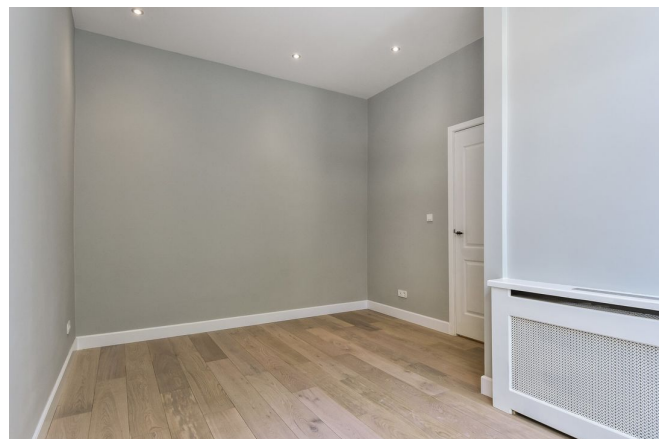
Indeling: entree, vestibule met parketvloer doorlopend in de gehele woning, ruime gang met een fraaie lambrisering en een verbreding waardoor er veel bergruimte is voor bijvoorbeeld een kindwagen, bergkast onder de portiektrap met de meterkast, ruime vaste kast met de aansluiting voor de wasmachine en de wasdroger en een mogelijkheid voor het maken van een garderobe, modern toilet met een fonteintje, middels openslaande deuren toegang tot de ruime woon-/ eetkamer aan de voorzijde van de woning, grote slaapkamer met schuifpui naar de tuin, half open keuken met een luxe moderne inrichting voorzien van diverse Siemens apparatuur waaronder een vaatwasser, een gaskookplaat, een separate oven, een magnetron, een grote koel-/ vriescombinatie en een design afzuigkap, deur naar de ruime tuin in een L-vorm, 2e slaapkamer aan de achterzijde met toegang tot de tuin, vaste kast in de tuin met de opstelplaats van de cv-combiketel

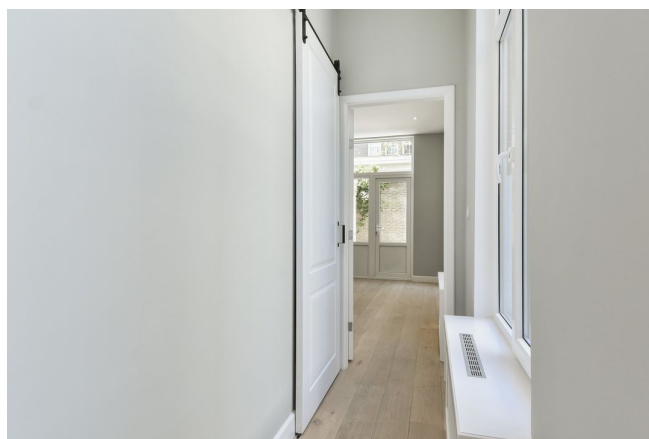
Bijzonderheden:

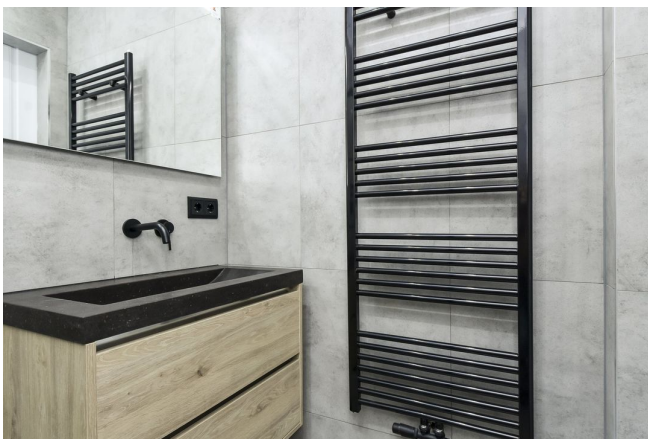
- *eigen grond
- * VvE thans € 35,= per maand
- * VvE is thans bezig met het laten opstellen van een MJOP
- * collectieve opstalverzekering
- * woonoppervlakte circa 86 m²
- * plattegrond beschikbaar ingemeten op basis van de BBMI
- * de woning is volledig voorzien van nieuwe kozijnen met dubbel glas (HR++)
- * centrale verwarming middels een cv-combiketel (Remeha Avanta bouwjaar 2019)
- * energielabel D
- * onderhoud intern goed tot uitstekend, buiten goed
- * op deze verkoop zijn extra verkoopvoorwaarden van toepassing welke op voorhand kunnen worden ingezien
- * vaste notaris voor de levering is notariskantoor Rosenberg Polak

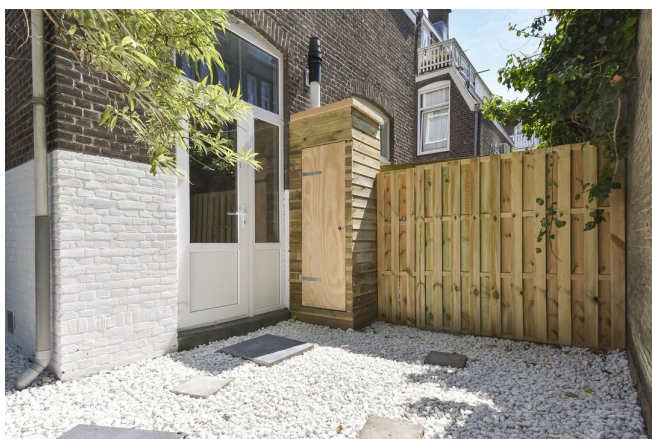
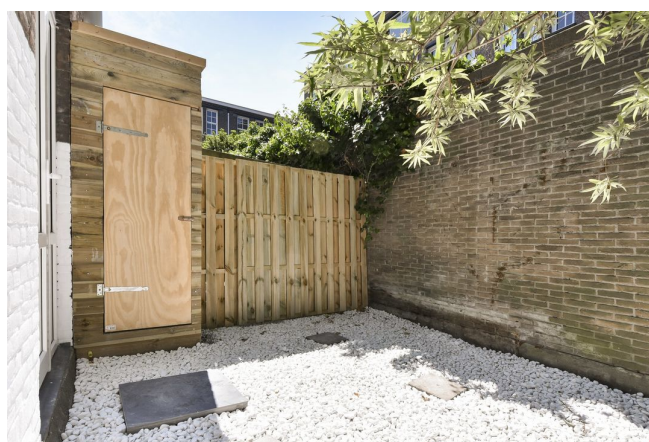
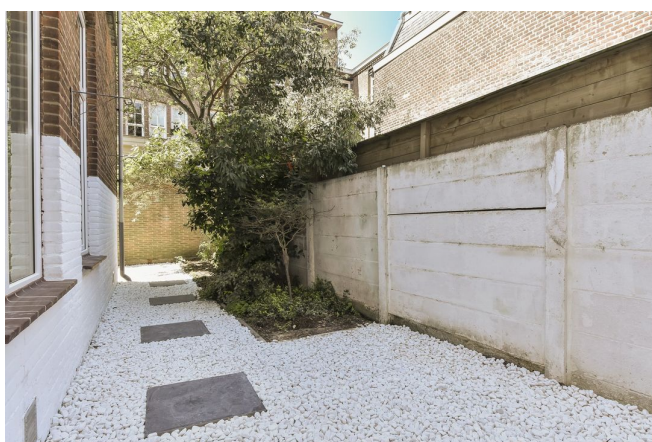
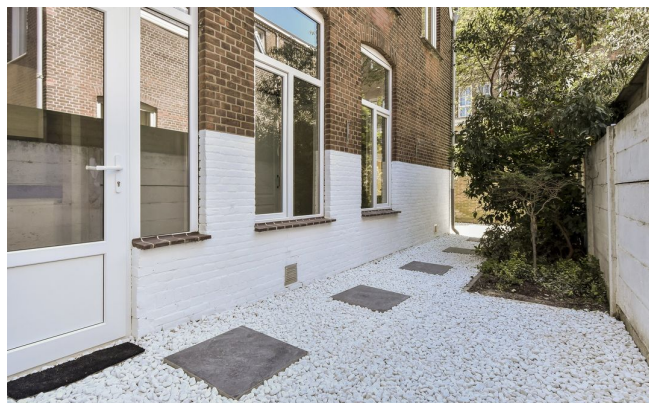
Interesse in dit riant appartement....? Schakel direct uw eigen NVM-aankoopmakelaar in. Uw NVM-aankoopmakelaar komt op voor uw belang en bespaart u tijd, geld en zorgen.

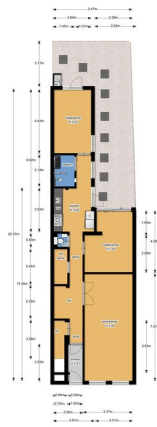
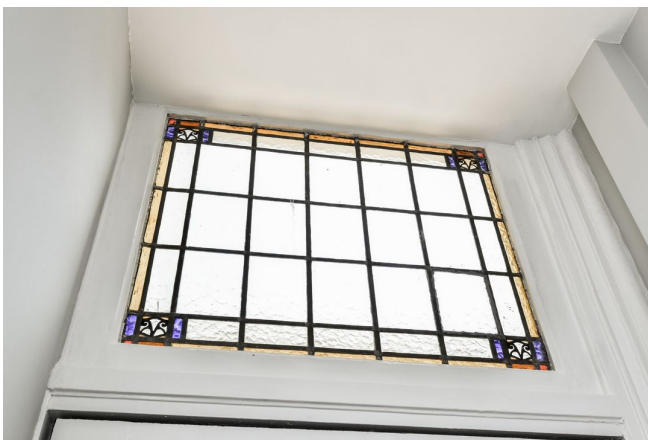












Kies een bevlogen aankoopmakelaar!



Je krijgt meer voor elkaar met een NVM-makelaar

nvm.nl

