

Giekwerf 11 Zoetermeer

Vraagprijs € 569.000 k.k.



Altijd al lekker aan het water willen wonen? Zo vanuit een zonnige achtertuin een stukje varen of een frisse duik nemen?

Met dit heerlijke, ruime 7-kamer hoekherenhuis met garage is dat mogelijk. De grote woonkamer van 53 m² met vloerverwarming heeft vrij uitzicht op het water van de Broekwegwetering met vrije verbinding naar de Noord-Aa. De woning is voorzien van een mooie keuken met granieten aanrechtblad en 2 badkamers. De ruim 10 meter brede achtertuin ligt aantrekkelijk op het zuidwesten, met zon tot in de late avond. De woning heeft een ideale ligging. Rustig en vrij in de groene woonwijk De Leyens, vlakbij natuur- en recreatiegebied Noord Aa, scholen, winkels, gezondheidscentrum, sportaccommodaties, openbaar vervoer (station 'de Leyens') en uitvalswegen (rondweg Zoetermeer en A12). Sommige zaken in de woning moeten weer worden opgefrist.

Begane grond:

Entree met ruime hal, betegelde vloer die mooi doorloopt over de gehele begane grond, de meterkast, een garderobe, een verzorgde toiletruimte met handwasbakje, een hardhouten trap naar de verdieping en een deur naar de garage.

De riante woonkamer van ca. 53 m² met half open keuken heeft een verrassende indeling door zijn extra zij uitbouw met veel lichtinval, vloerverwarming, spachtelputz wandafwerking, houtgestookte open haard. De grote raampartij en schuifpui bieden een prachtig uitzicht op het water en de tuin. De half open keuken (2010) in hoekopstelling beschikt over moderne grijze fronten, veel kastruimte, een granieten aanrechtblad en de volgende inbouwapparatuur: inductiekookplaat, rvs afzuigkap, vaatwasser, combi-oven en koelkast met vriesvak. In de keuken zijn glad gestucte wanden.

1e verdieping:

Een ruime overloop, 4 slaapkamers op deze verdieping, alle voorzien van telefoon en coax bekabeling. Grote slaapkamer van 15,5 m² aan voorzijde met schuifpui naar het voor-balkon en voorzien van wastafel, 2e voorslaapkamer van 13 m² met schuifpui. Wit uitgevoerde badkamer met douchecabine met massagestralen en urinoir, handdoekenradiator en opstelling wasmachine en droger, veel licht door ruime dakkapel, waarbij de zijwangen ook met glas zijn uitgevoerd. Apart toilet in witte uitvoering met fonteintje. 2e badkamer dakraam, ligbad, bidet en wastafelmeubel. De badkamer is vanuit de achterkamer en de overloop bereikbaar. Aan de waterzijde 2 slaapkamers, een van 13 m² en de grote slaapkamer van 19 m² met een schuifpui naar het grote dakterras van 20 m². Vanuit de slaapkamer en het terras is er een fantastisch en weids uitzicht op het water. Op de gehele eerste verdieping ligt een lamel-parketvloer, opgebouwd uit kurk en hout met een kunststof toplaag.

Zolderverdieping:

Overloop met dakraam, opstelling CV ketel en pantrykeuken. Gehele verdieping voorzien van een laminaatvloer. Op de verdieping bevinden zich nog twee slaapkamers. Aan de voorzijde een slaapkamer van ca. 13 m² met dakraam en bergruimte, aan de achterzijde een slaapkamer van ca. 15 m², met bergruimte, dakraam en uitzicht over het water. De gehele zolderverdieping heeft een ruimtelijke werking door het hoge plafond tot in de nok.

Garage:

Garage van ca. 23 m² met betonvloer, is inpandig en vanuit de woning bereikbaar. Garage is voorzien van elektra, hardhouten openslaande deuren. De garage loopt over in een berging met achteruitgang richting de tuin. Naast de woning loopt een doorgang naar de houten berging van ca. 6 m² die tevens toegang biedt tot de tuin.

Tuin:

Een verzorgde voortuin met sierbestrating en oprit voor garage. De schitterende, direct aan het water van de Broekwegwetering / Noord Aa gelegen, besloten achtertuin ligt op het westen en is ca. 10,8 m breed en 9 m diep. De tuin heeft 2 zonneterrassen en is voorzien van sierbestrating, tuinverlichting, blijvend groen en een hardhouten aanlegsteiger. Door de mooie ligging is er de gehele dag zon, tot laat in de avond. De woning heeft een achterom.

Overige informatie:

Alle kozijnen zijn in hardhout uitgevoerd, voorzien van dubbel glas en in 2017 geschilderd. Bij de bouw is extra aandacht aan de isolatie besteed, zo zijn de muren, dak en vloer geïsoleerd. Meterkast met 9 groepen en dubbele aardlekschakelaar. Houtenskelet bouw. Bouwjaar 1984. Woonoppervlakte 171 m², interne bergruimte 23 m², gebouwgebonden buitenruimte (terrassen balkon) 28 m², gelegen op 237 m² eigen grond, inhoud 590 m³. CV HR Nefit uit 2005 met tapboiler voor veel warmwaterdruk. Oplevering in overleg.

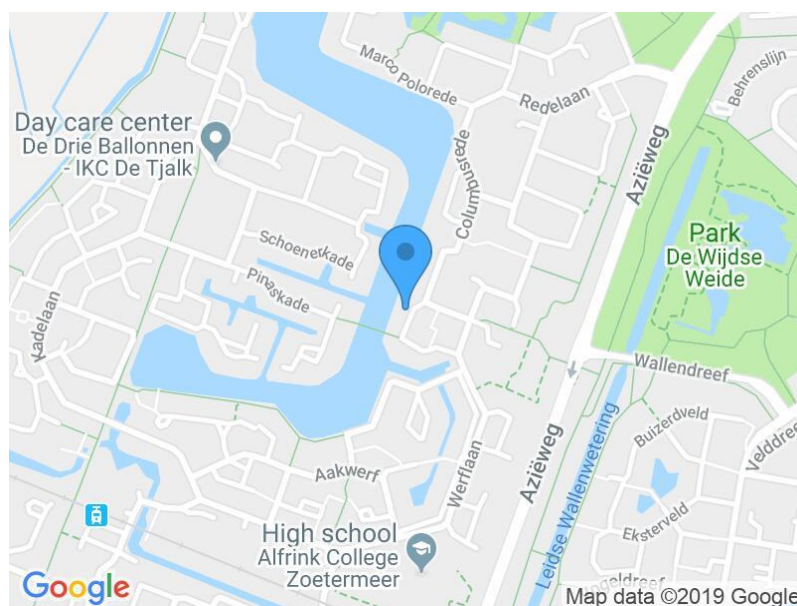
Neem uw eigen NVM aankoopmakelaar mee, deze komt op voor uw belang. Deze brochure is met zorg samengesteld, wij zijn echter niet aansprakelijk voor eventuele onjuiste of onvolledige informatie. Alle verstrekte informatie moet beschouwd worden als een uitnodiging tot het doen van een aanbod of om in onderhandeling te treden.

Adresgegevens

Giekwerf 11
2725 DV Zoetermeer

Provincie Zuid-Holland

Locatiegegevens



Object gegevens

Soort woning	Herenhuis
Typewoning	Hoekwoning
Bouwjaar	1984
Bouwvorm	Bestaande bouw
Permanente bewoning	Ja
Huidig gebruik	Woonruimte
Huidige bestemming	Woonruimte

Maten Object

Aantal kamers:	7
Aantal Slaapkamers:	6
Volume m ³ :	570 m ³
Perceeloppervlakte :	237 m ²
Woonoppervlakte m ² :	171 m ²
Woonkamer m ² :	62 m ²

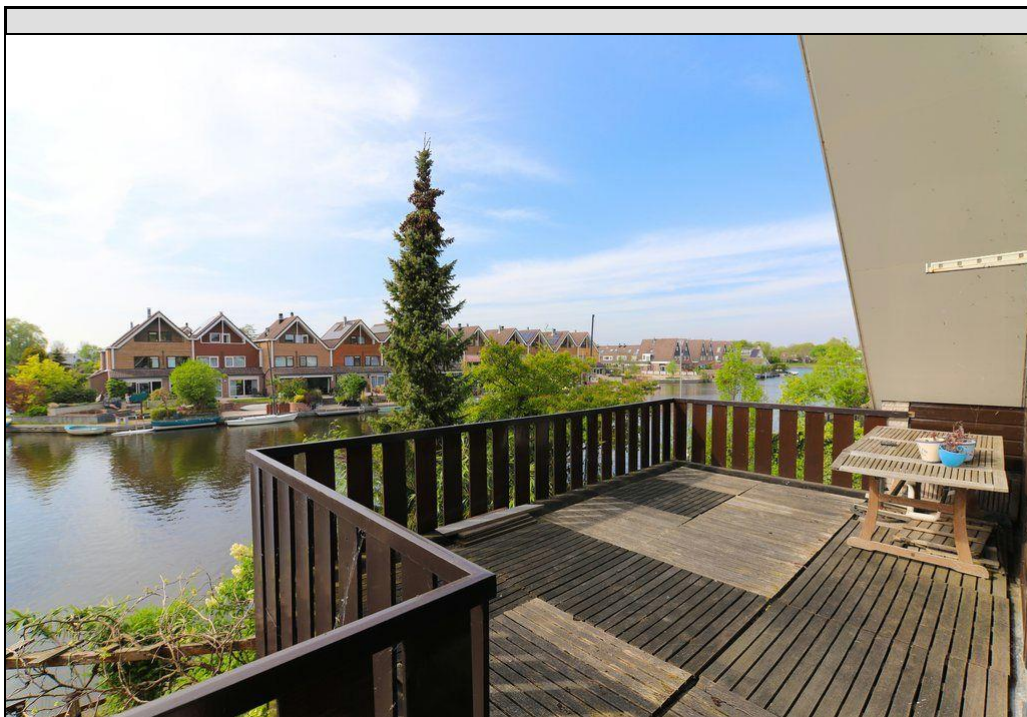
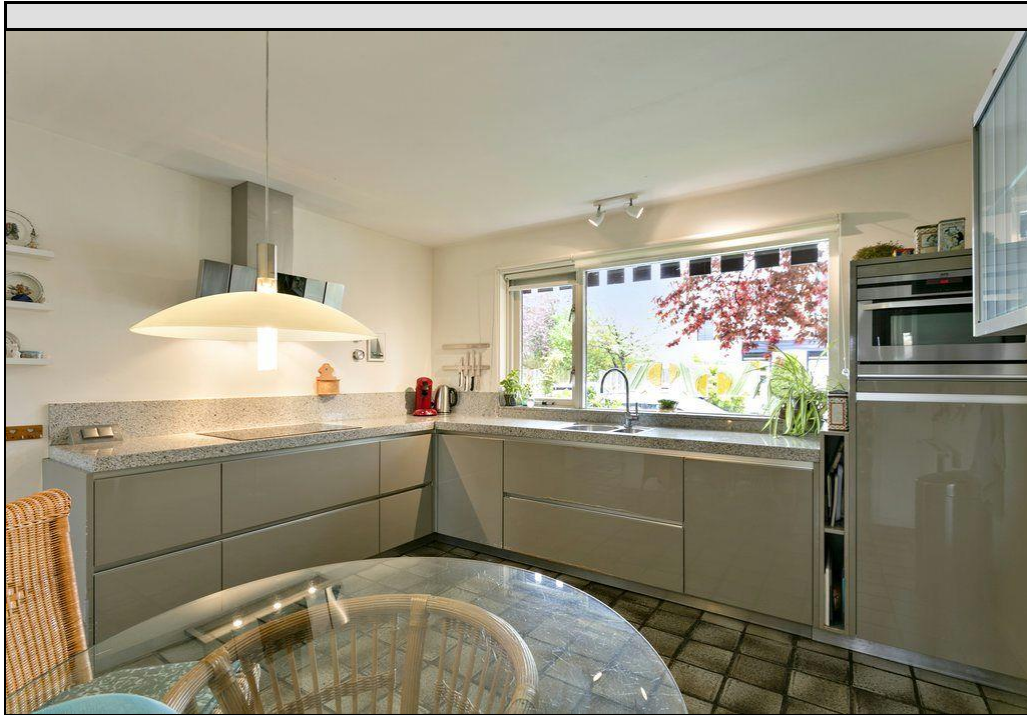
Detail

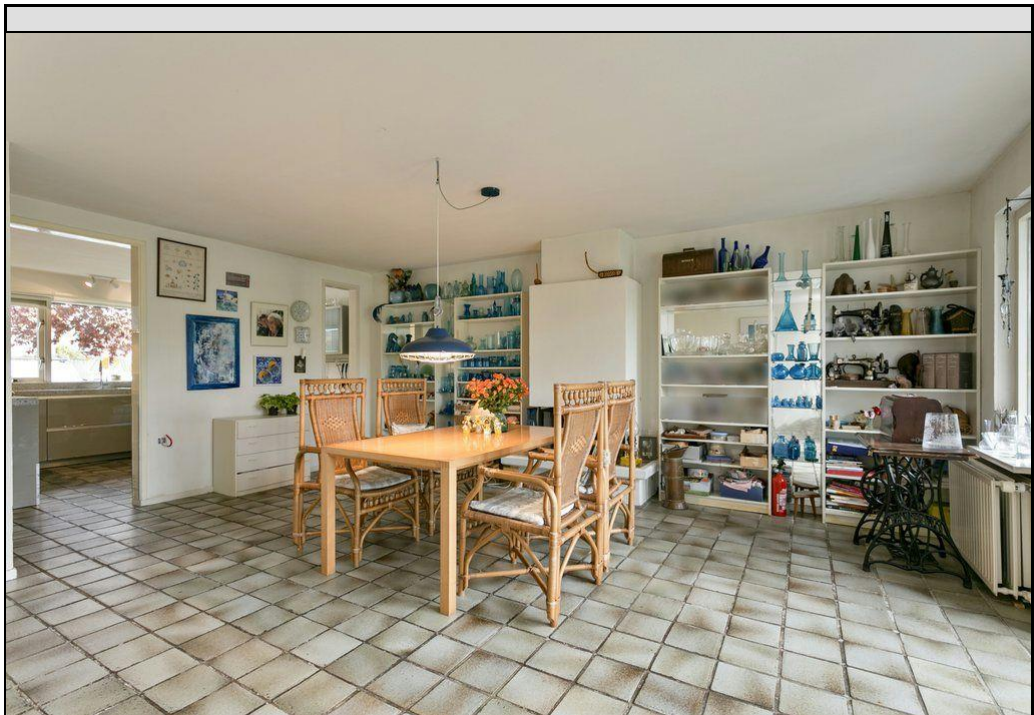
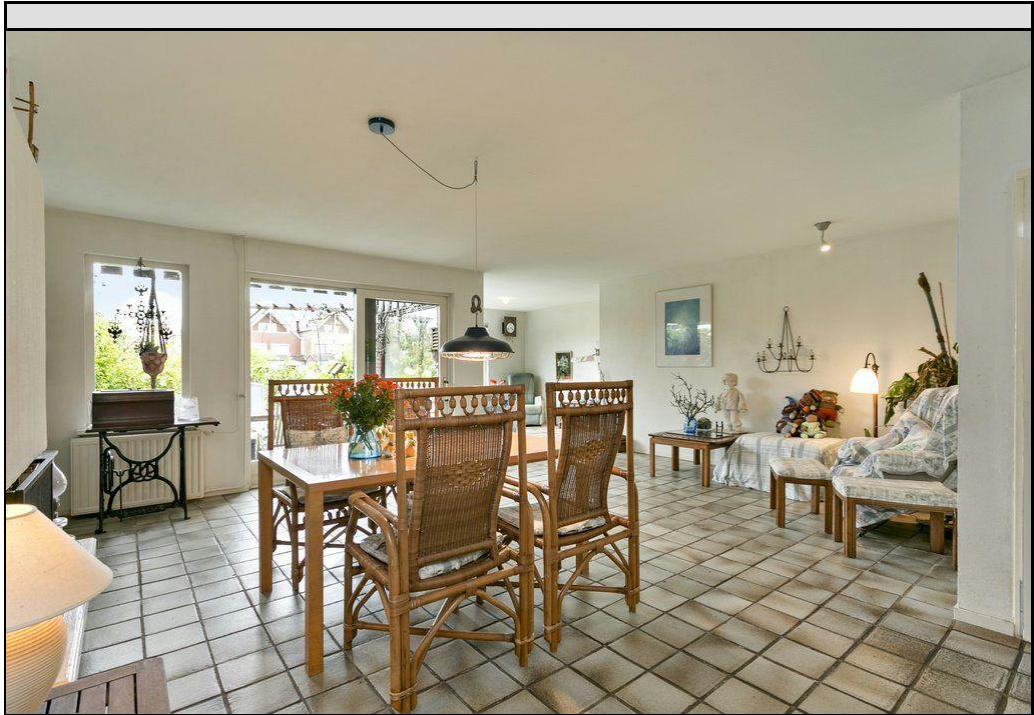
Ligging object:	Aan water, Aan rustige weg, In woonwijk, Vrij uitzicht, Aan vaarwater
Isolatie:	Dakisolatie, Muurisolatie, Vloerisolatie, Dubbel glas
Warmwater:	C.V.-Ketel
Berging:	Aangebouwd hout
Kabel:	Ja
Alarm:	Nee
Zonwering:	Nee

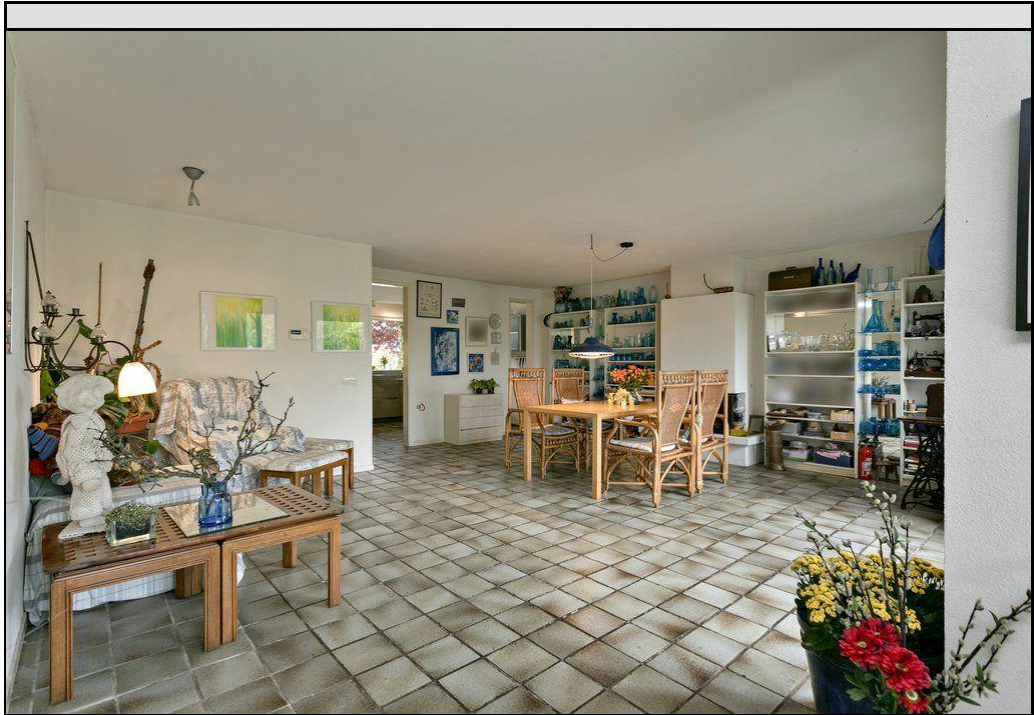
Tuin gegevens

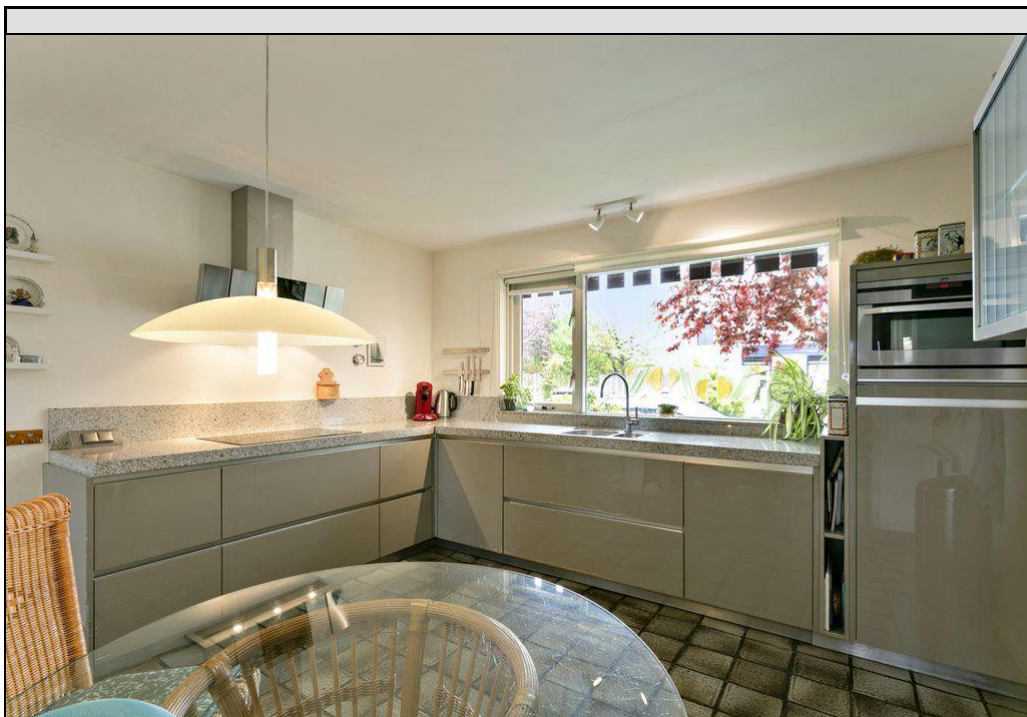
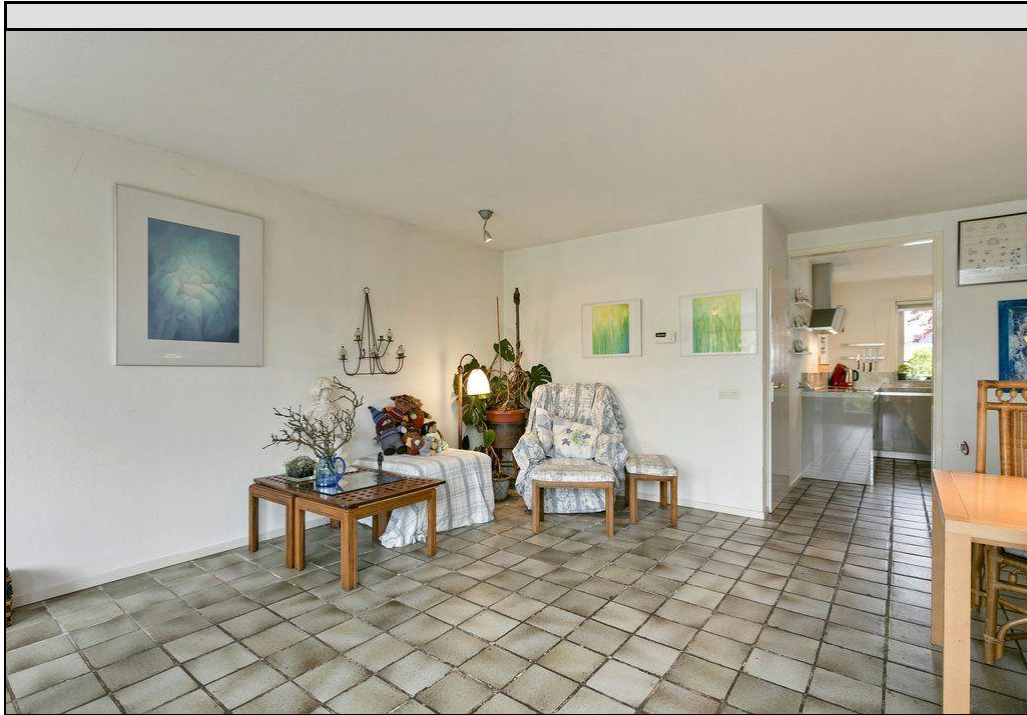
Tuin:	achtertuin, voortuin
Tuin diepte:	900
Tuin breedte:	1080
Achtertuin m ² :	97
Ligging:	West
Kwaliteit tuin:	normaal

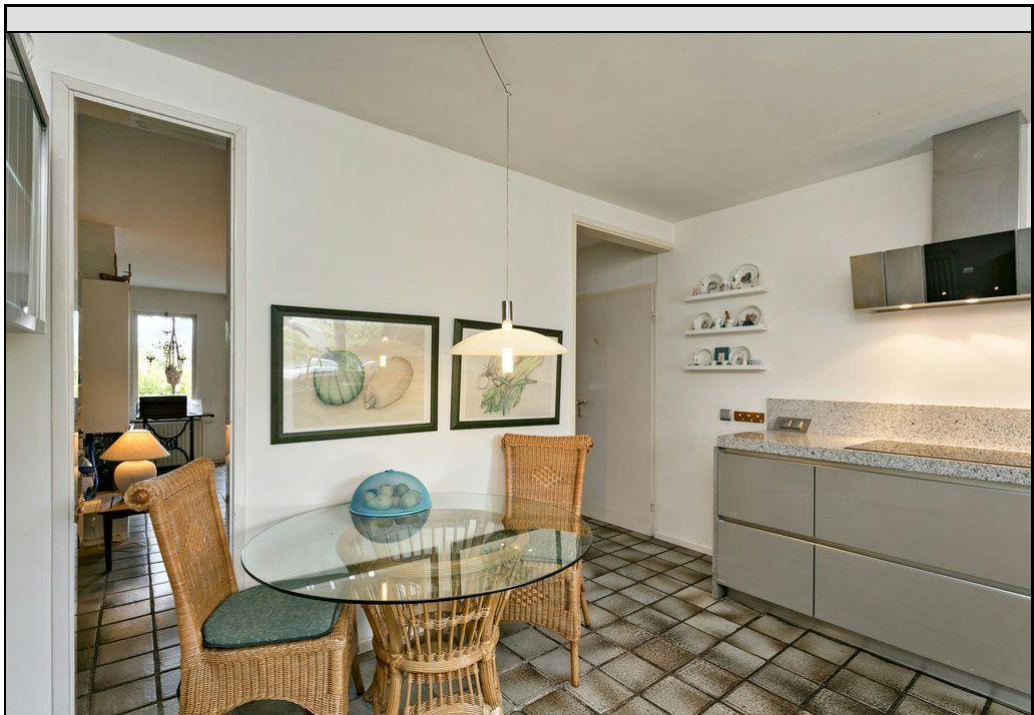




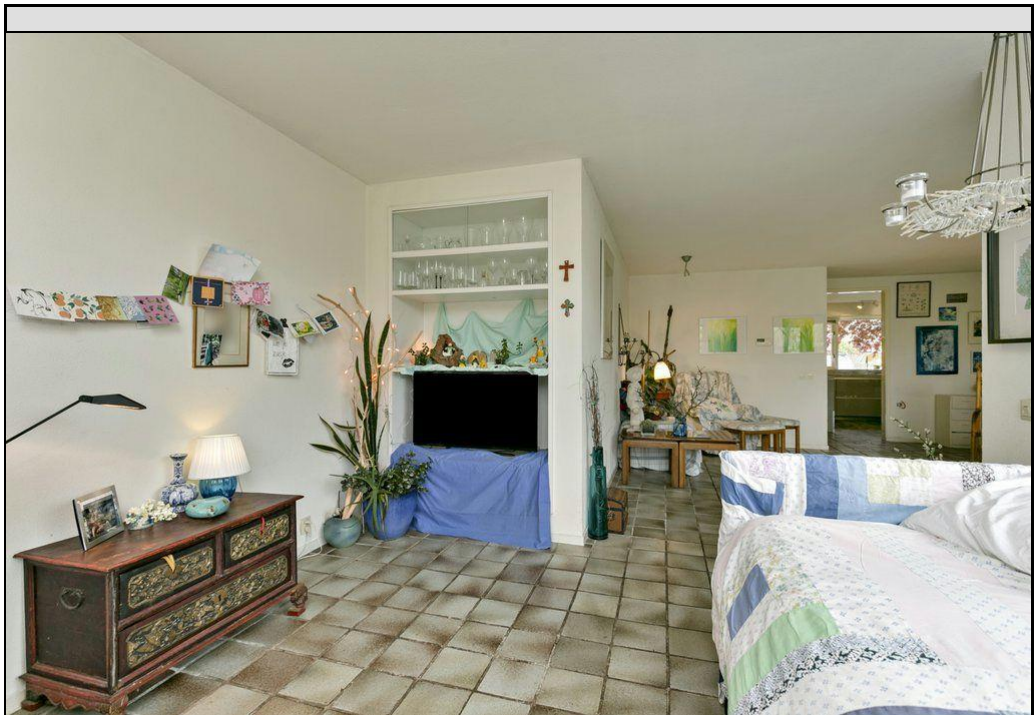
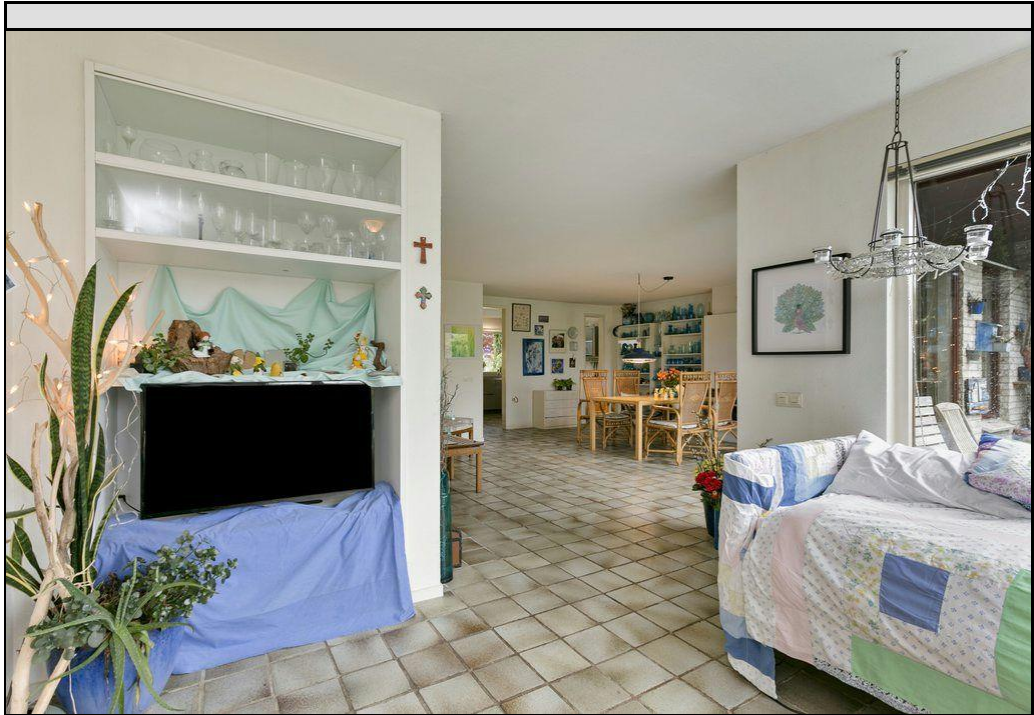


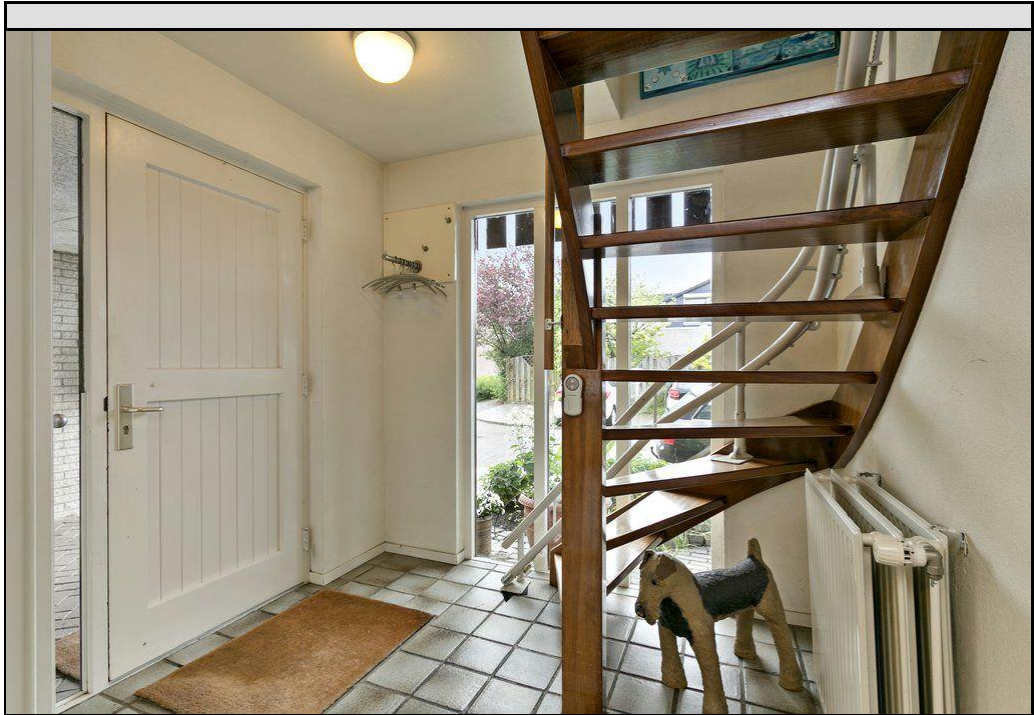


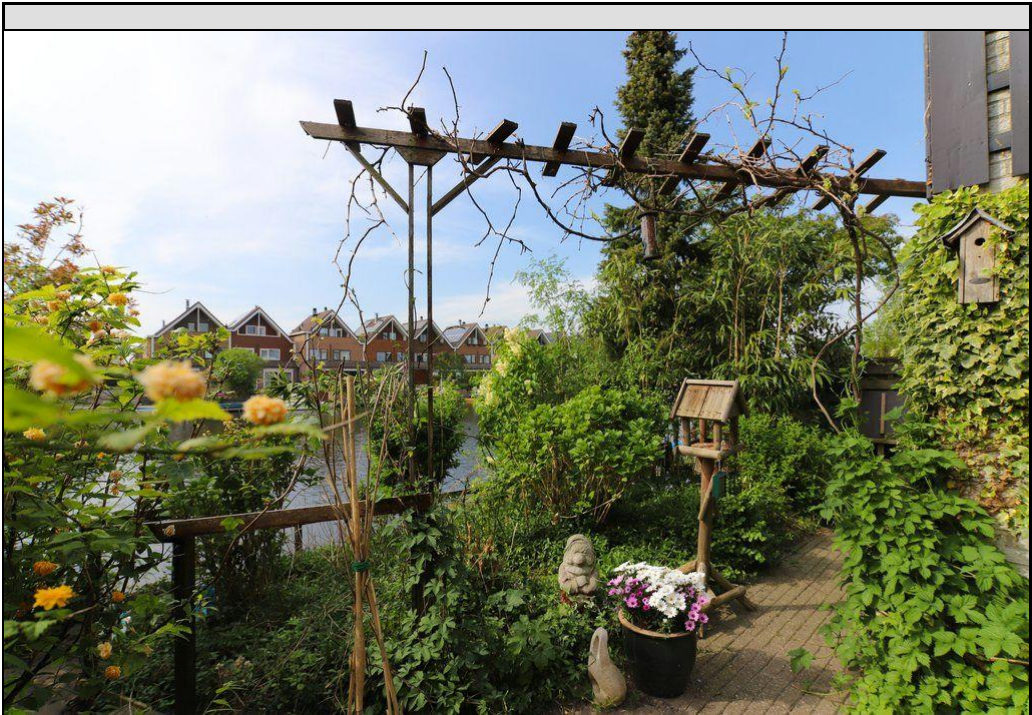
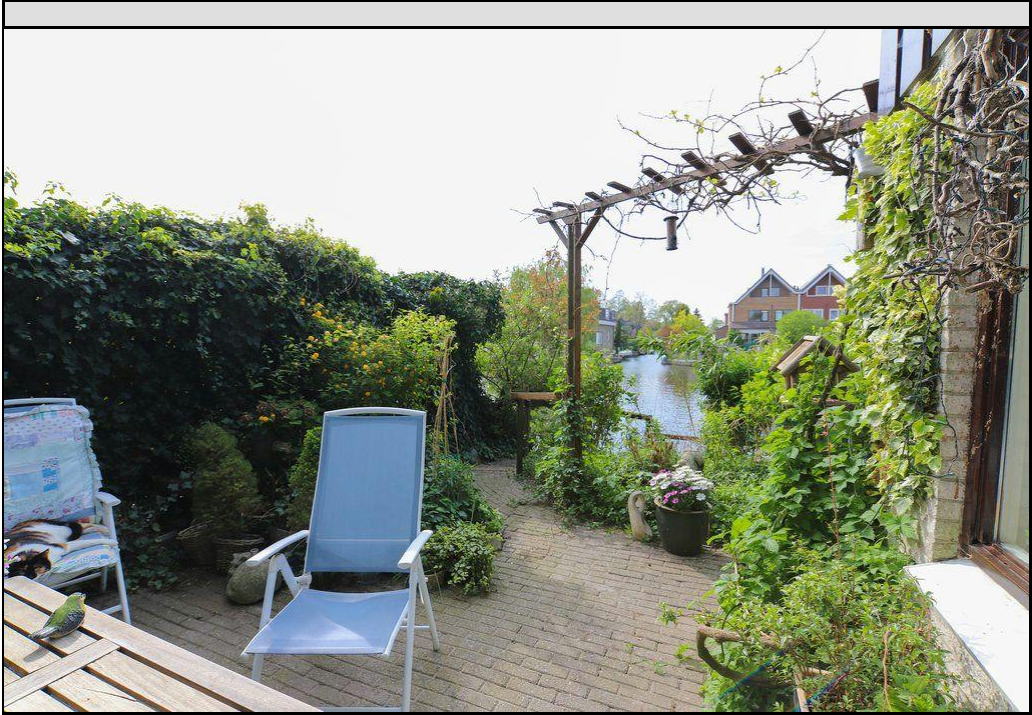




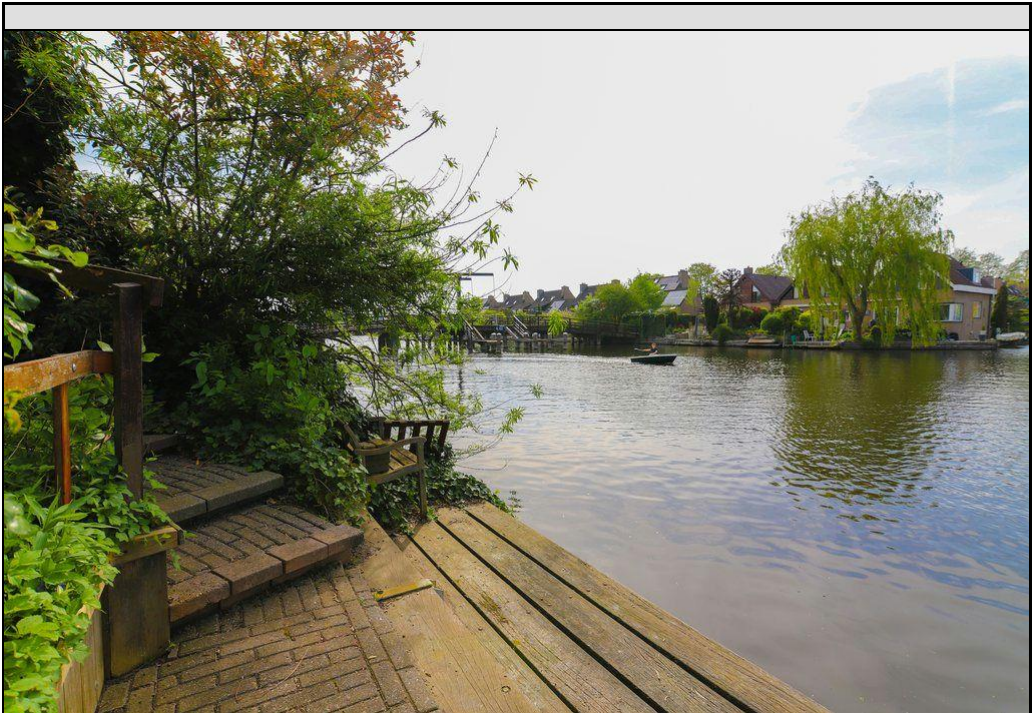
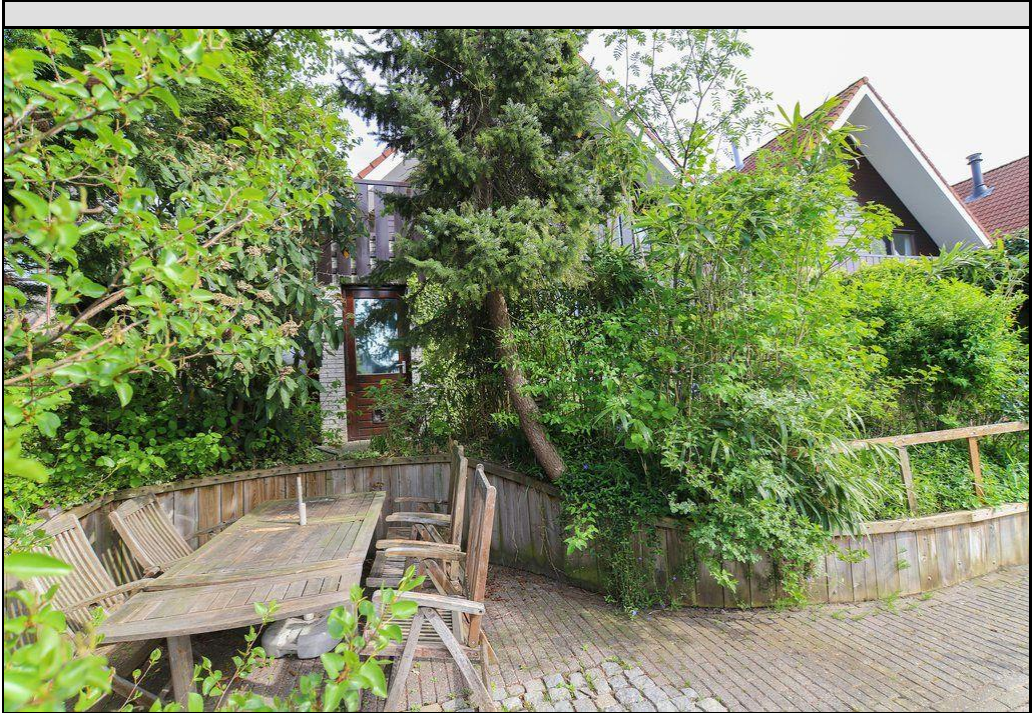


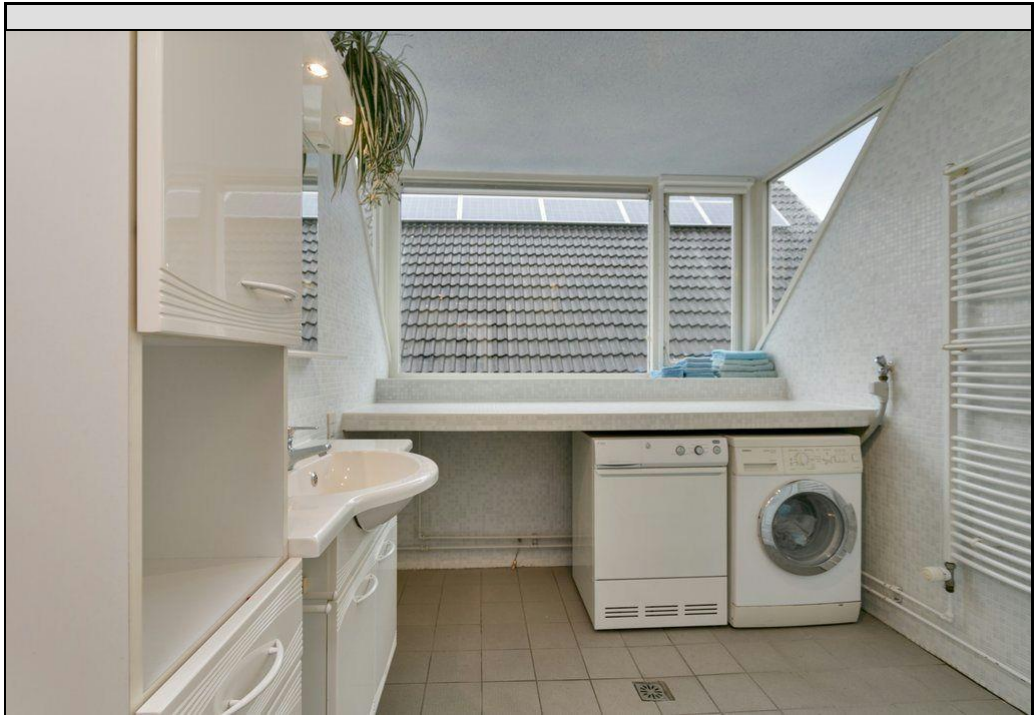




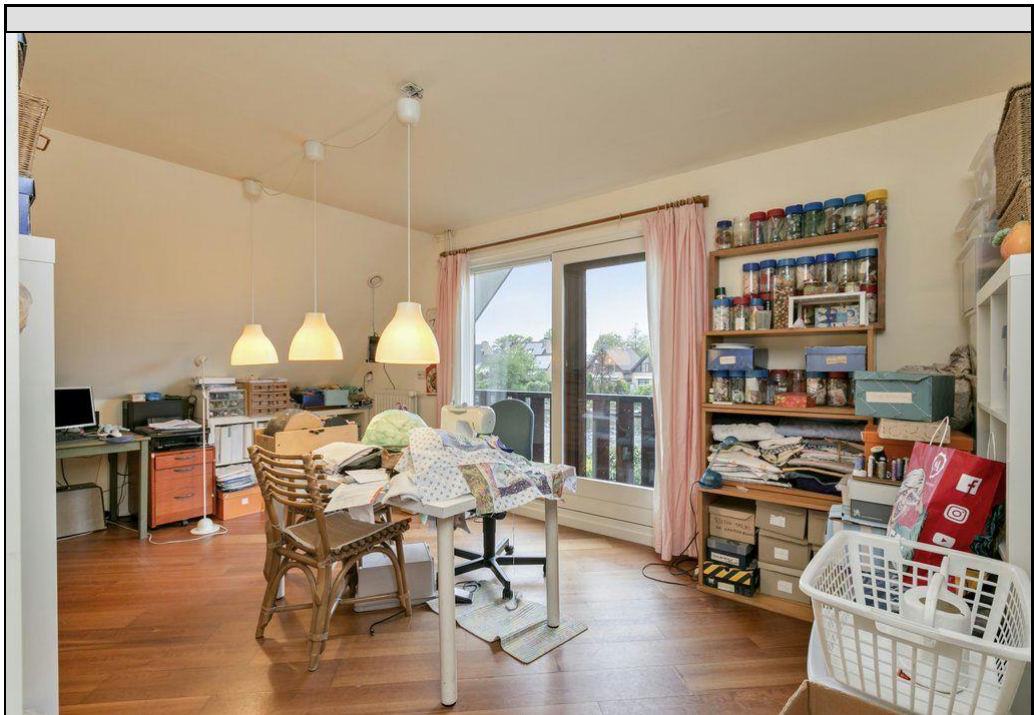
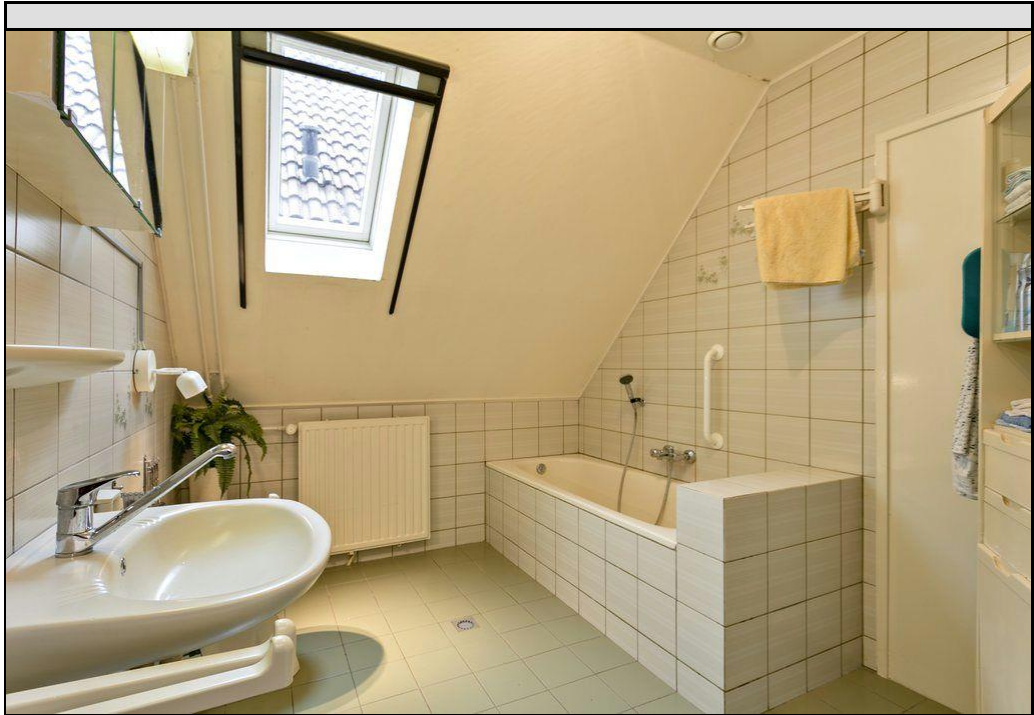


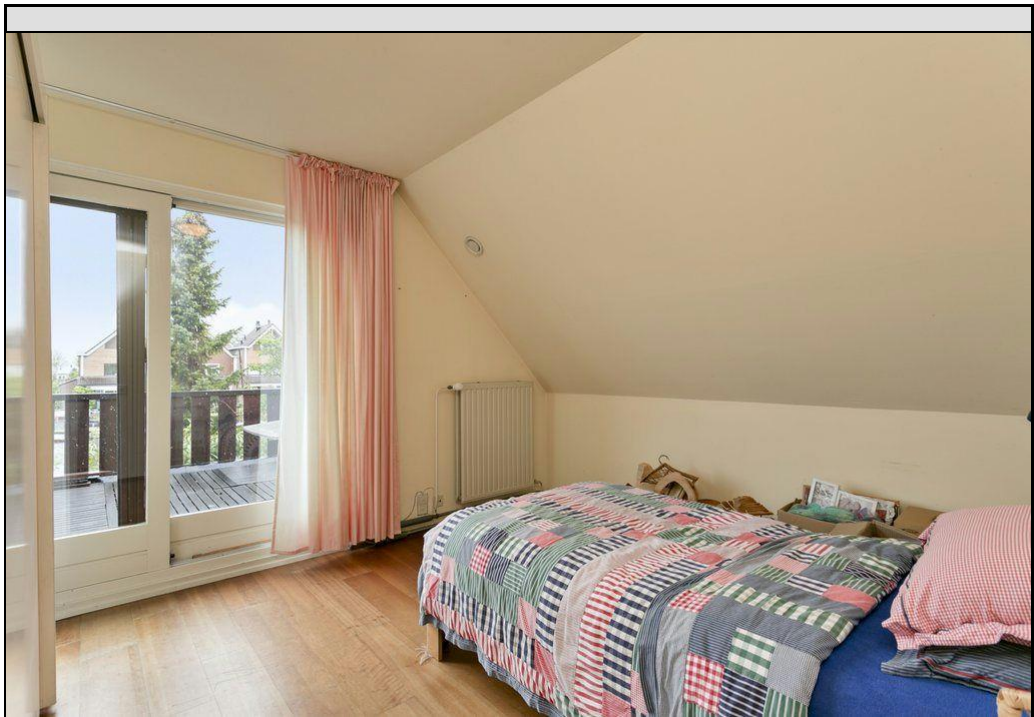


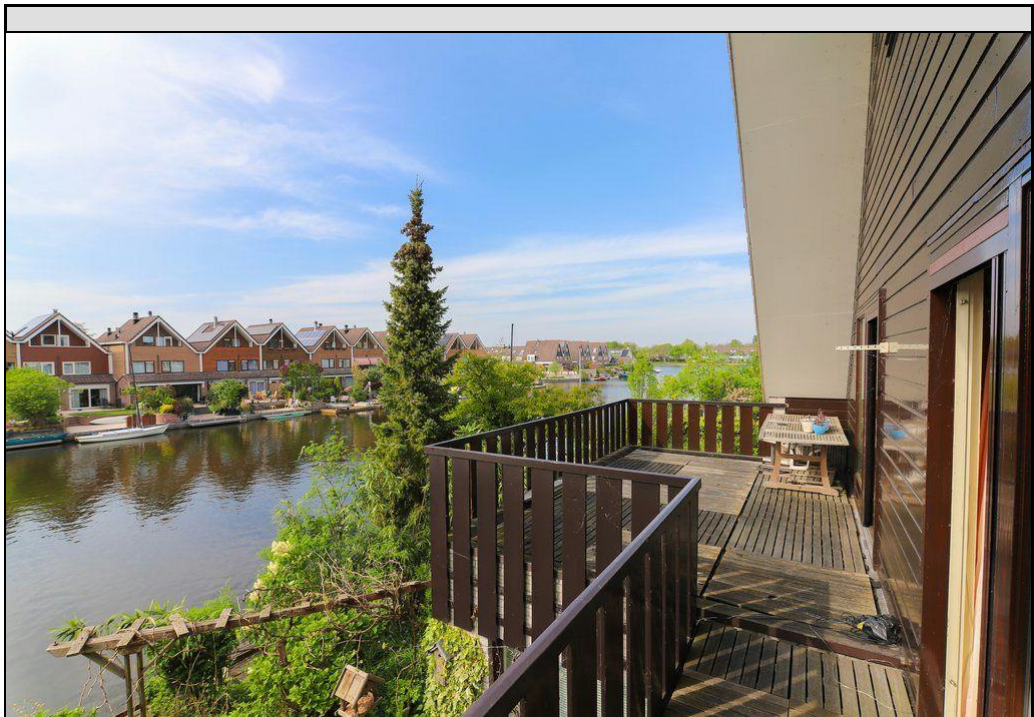


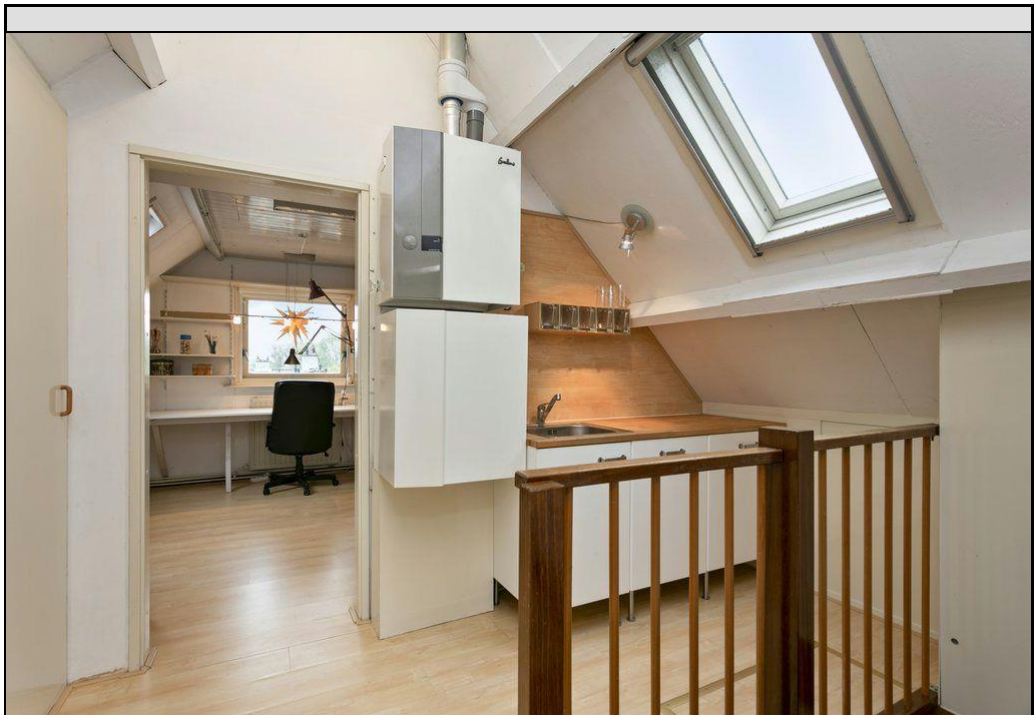
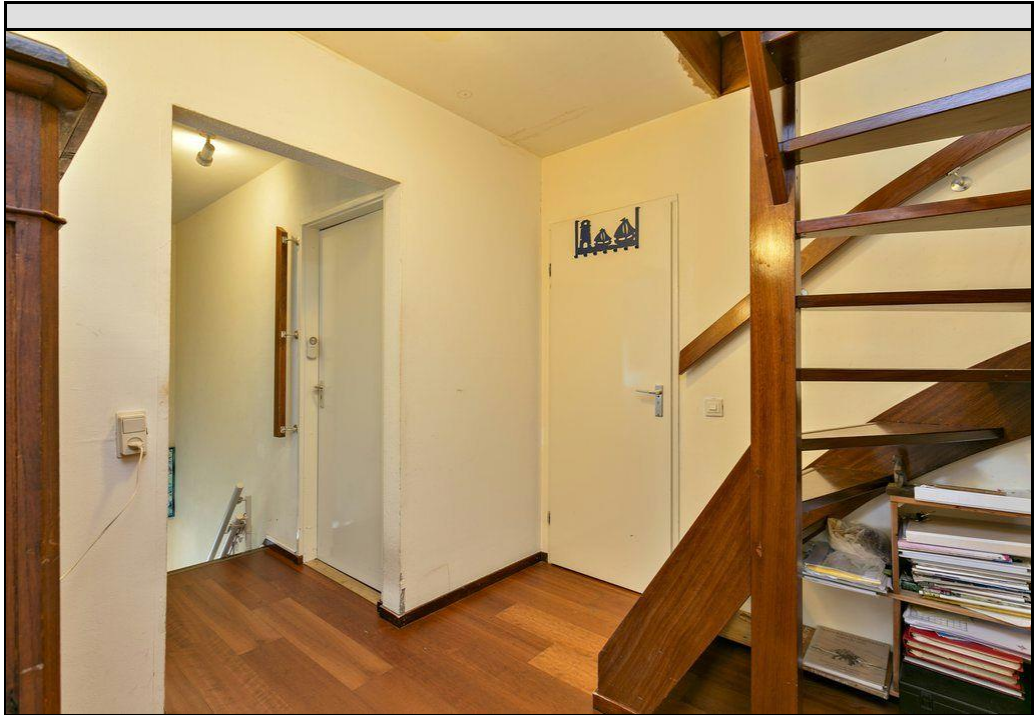


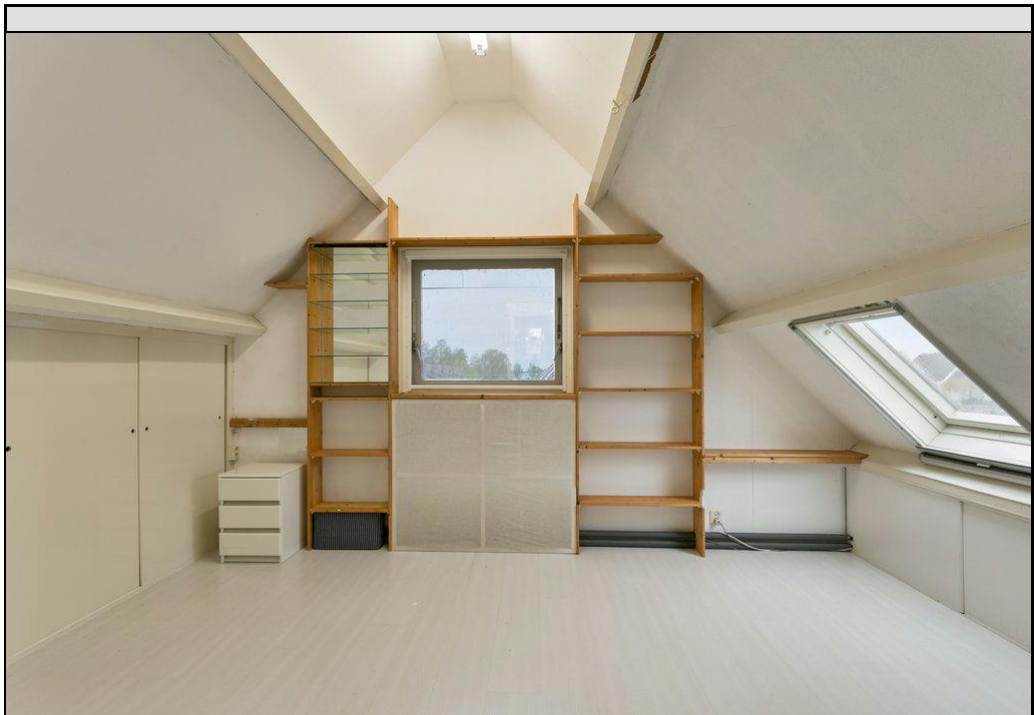


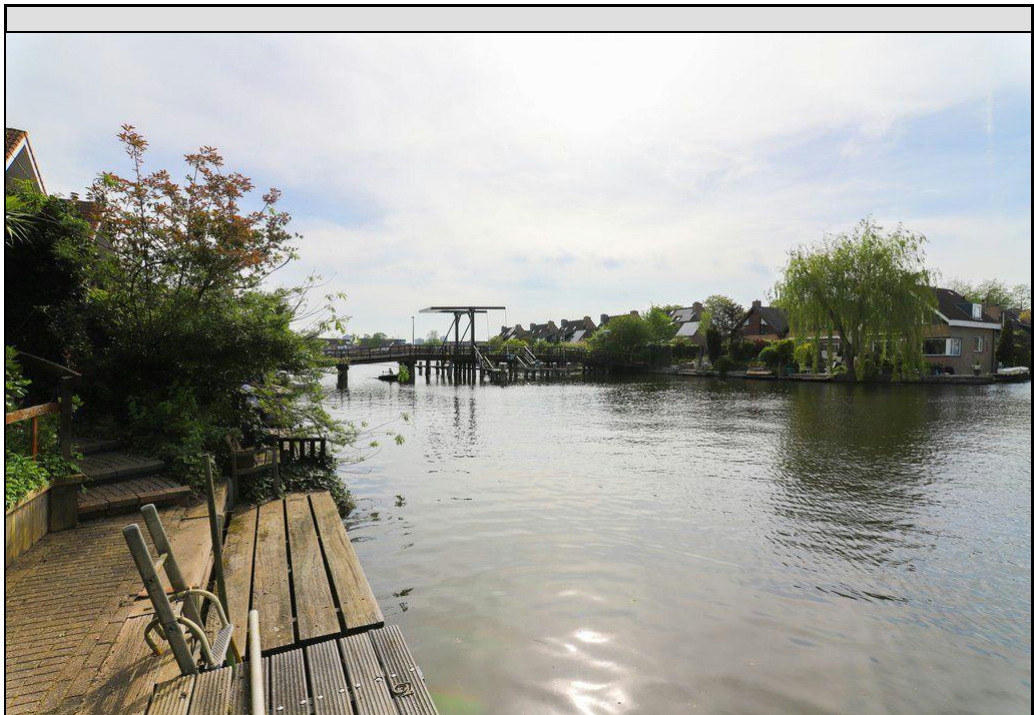


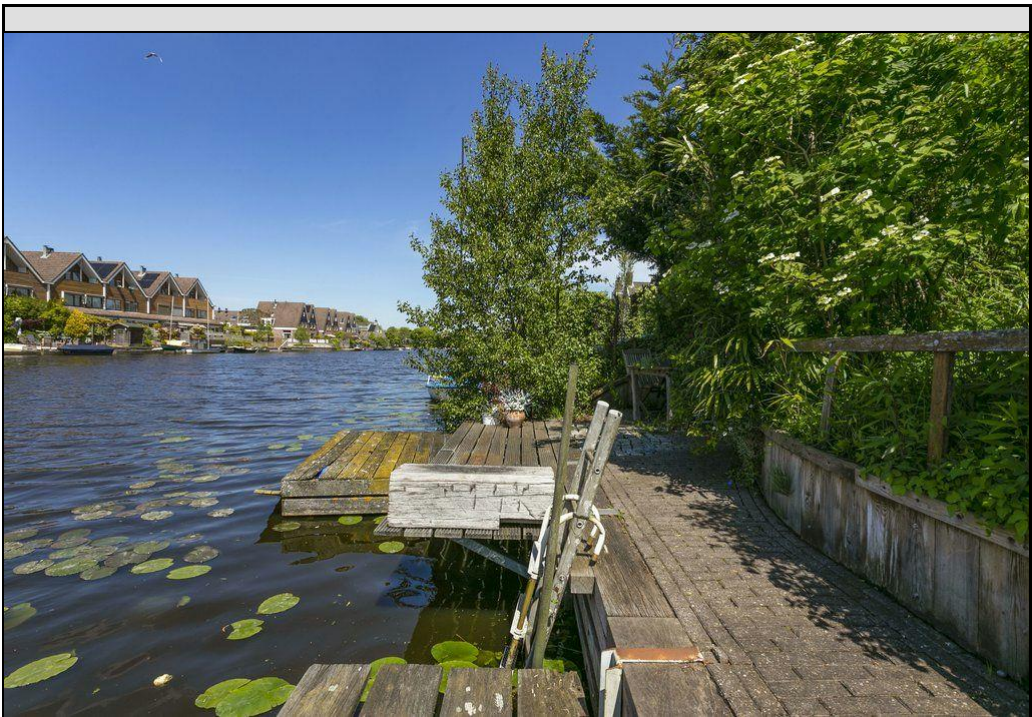
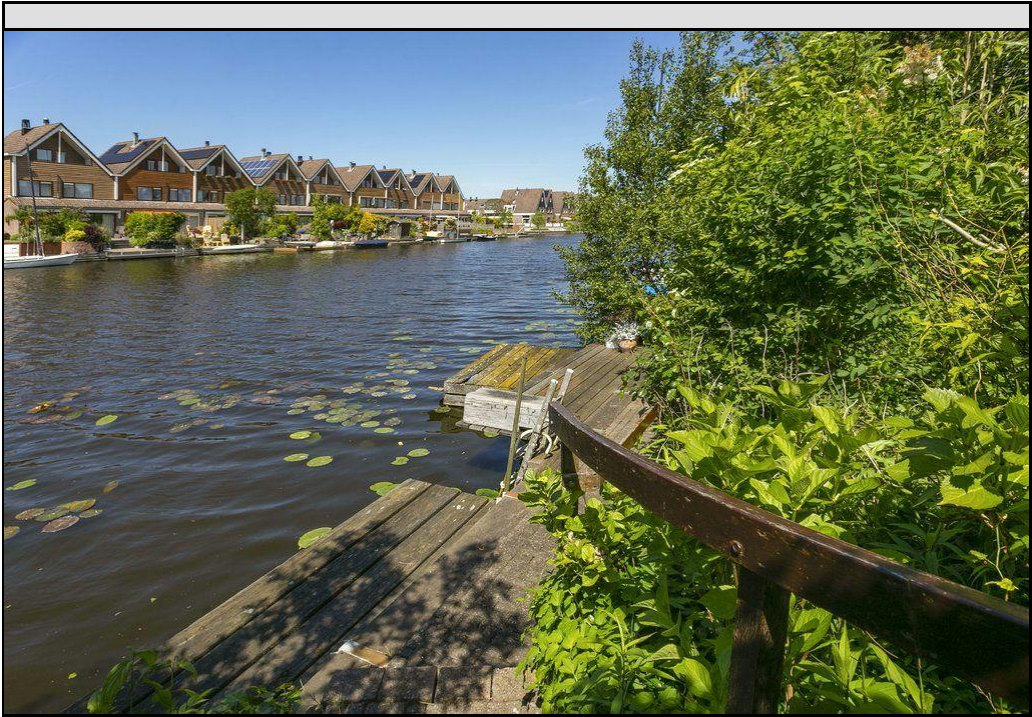


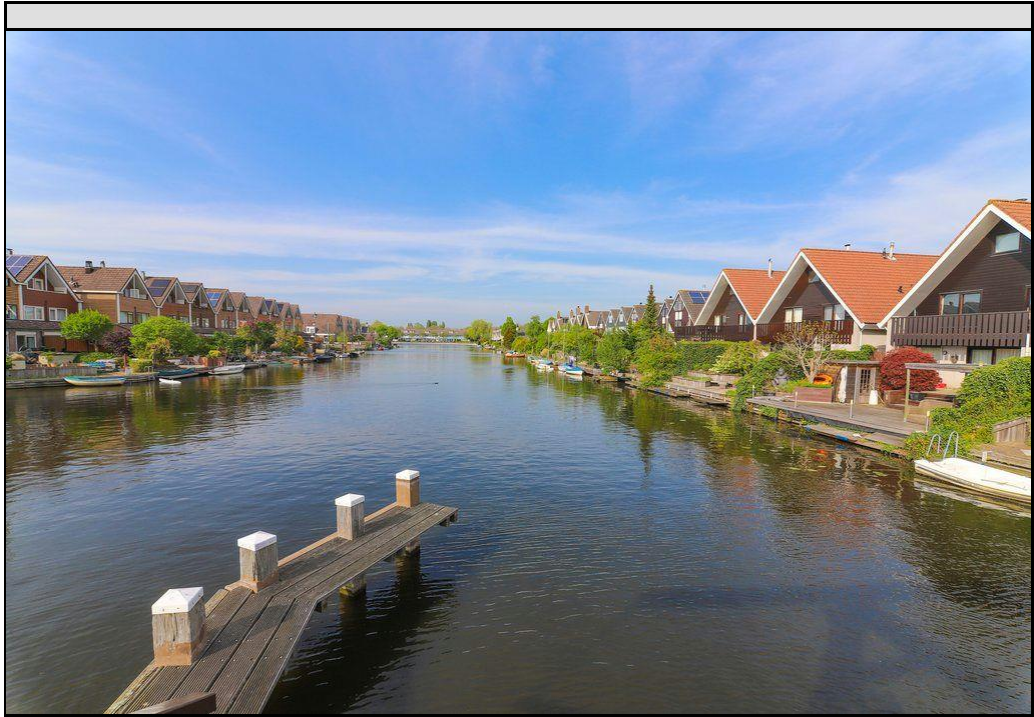










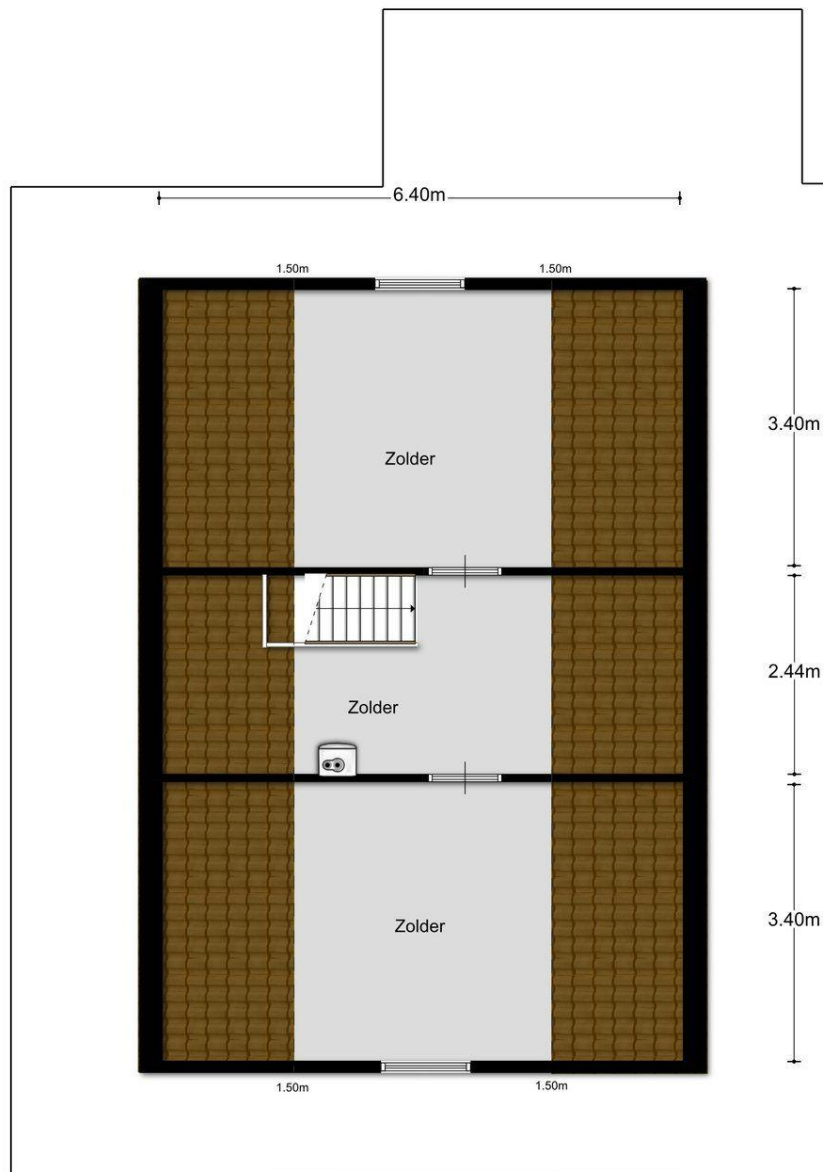




Aan de plattegronden kunnen geen rechten worden ontleend
©Zibber www.zibber.nl



Aan de plattegronden kunnen geen rechten worden ontleend
©Zibber www.zibber.nl



Aan de plattegronden kunnen geen rechten worden ontleend
©Zibber www.zibber.nl