

TE HUUR



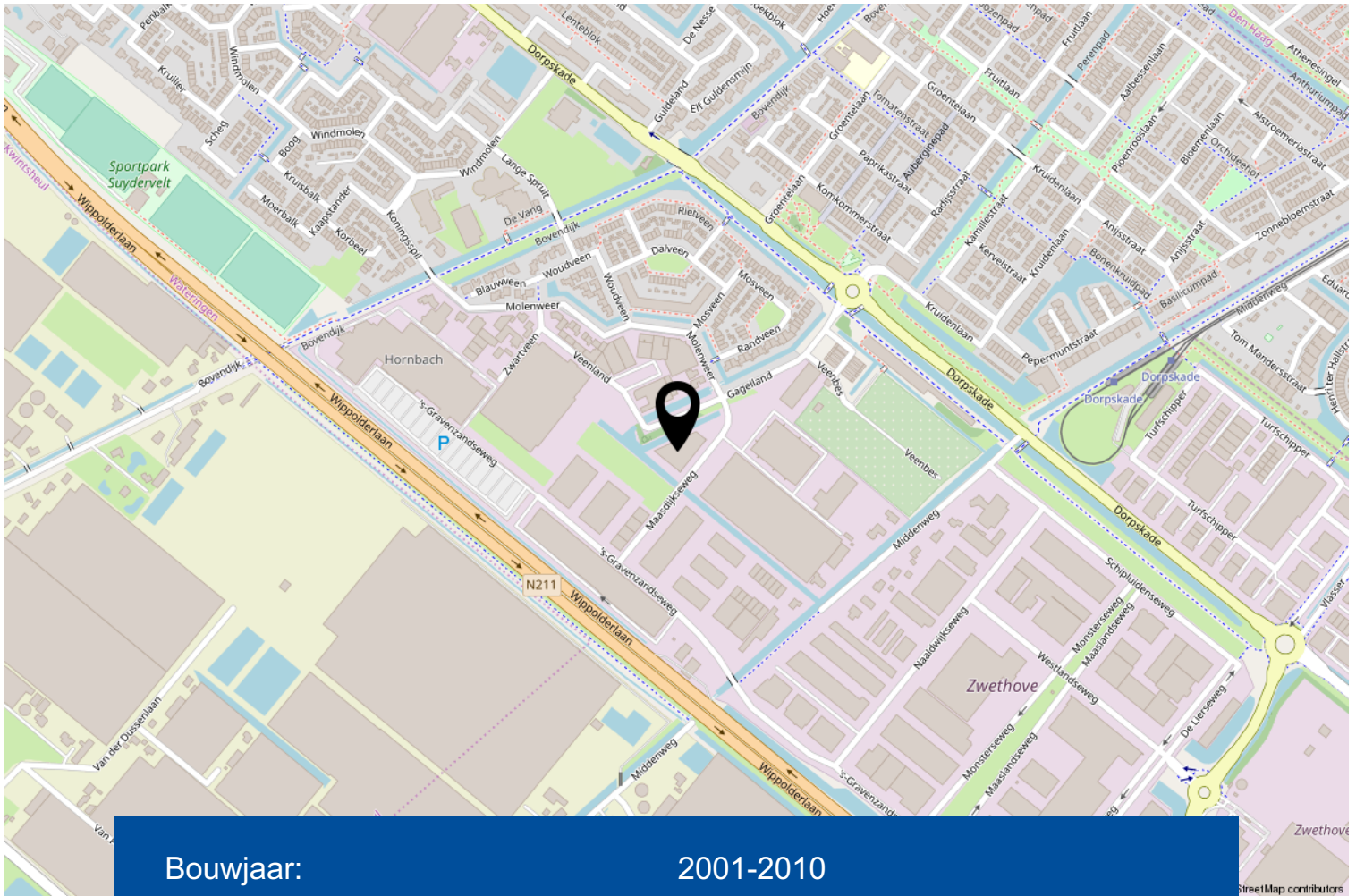
WATERINGEN | Maasdijkseweg 105 vraagprijs € 1.295 p.m.



plezierig wonen, professioneel werken

0174-294652 | info@rijnpoort.nl
www.rijnpoort.nl

Kenmerken & locatie



Bouwjaar:	2001-2010
Oppervlakte bedrijfshal:	97 m ²
Oppervlakte kantoorruimte:	95 m ²
Verdiepingen:	2
BTW belast:	ja
Overheaddeur:	ja

Omschrijving

Bedrijventerrein "Westland Bedrijven Centrum" is gelegen langs de entree weg naar Wateringen en uitstekend bereikbaar met een directe aansluiting op de A4 (richting Amsterdam/Rotterdam), A13 (richting Delft/Rotterdam) en A12 (richting Gouda/Utrecht). Tevens is het openbaar vervoer Tramlijn 16 en 17 richting Rijswijk en Den Haag op 10 minuten loopafstand.

De ligging in de directe omgeving van "Hornbach" verstrekt de attentiewaarde.

Wij bieden aan een zelfstandige bedrijfsruimte van ca. 97 m² op de parterre en ca. 95 m² op de verdieping. Aan de voorzijde zijn 2 eigen parkeerplaatsen gelegen op het afgesloten buitenterrein.

Indeling:

De bedrijfsruimte is te bereiken middels een aparte toegangsdeur en een elektrisch bediende overheaddeur ca. 4,10 x 4,20 m¹ (bxh).

Er is een aparte geheel betegelde toiletruimte aanwezig.

De meterkast is v.v. de gebruikelijke nutsvoorzieningen waaronder gas, water en elektra.

Er is een houten entresolvloer van ca. 40 m².

Via de entree/hal is de trapopgang naar een mooi afgewerkte kantoorruimte op de verdieping welke is v.v. laminaatvloer en stucplafond met tl-verlichting. Via de lichtstraat is de ruimte v.v. extra lichtinval.

Er is een aparte pantry en een extra toiletruimte.

Het geheel wordt verwarmd middels een Cv-combiketel met radiatoren.

Huurprijs:

€ 1.295,- per maand, exclusief btw en gebruikerslasten.

Huurperiode :

In overleg.

Parkeren:

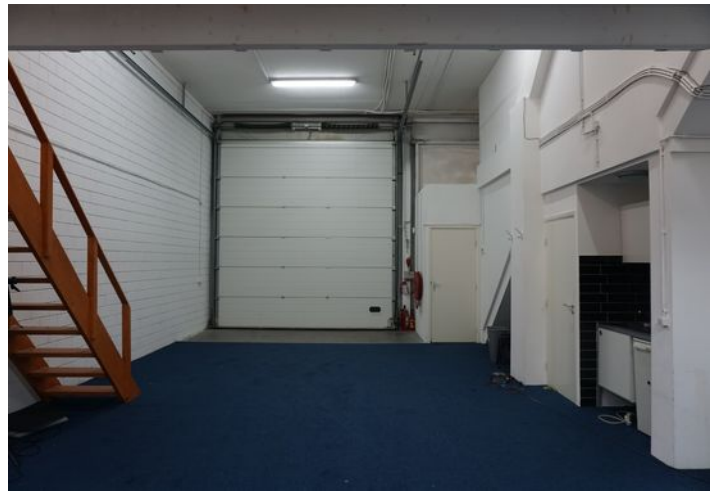
Er bevinden zich 2 parkeerplaatsen voor het bedrijfspand.

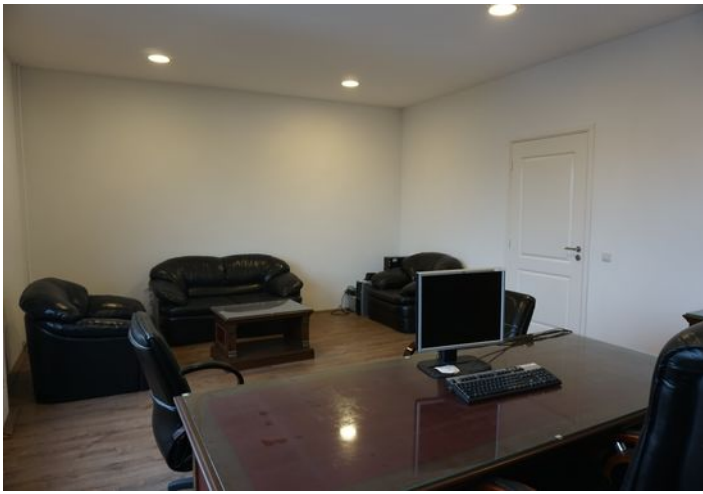
Servicekosten:

N.v.t. Huurder zal voor eigen rekening en risico zorgdragen voor de contracten met de desbetreffende nutsbedrijven en overige instanties.

Huurbetaling:

De huurprijs en het eventuele voorschot servicekosten inclusief de btw dienen tegelijk en bij vooruitbetaling per maand te worden voldaan.





Kadastrale kaart

Uittreksel Kadastrale Kaart

Uw referentie: Maasdijkseweg105



12345	Deze kaart is noordgericht	Schaal 1:500
	Perceelnummer	
25	Huisnummer	
—	Vastgestelde kadastrale grens	Kadastrale gemeente Wateringen
—	Voorlopige kadastrale grens	Sectie C
—	Administratieve kadastrale grens	Perceel 6161
—	Bebouwing	
—	Overige topografie	
Voor een eensluidend uittreksel, Apeldoorn, 13 maart 2019		Aan dit uittreksel kunnen geen betrouwbare maten worden ontleend.
De bewaarder van het kadaster en de openbare registers		De Dienst voor het kadaster en de openbare registers behoudt zich de intellectuele eigendomsrechten voor, waaronder het auteursrecht en het databankenrecht.

Meer informatie

Bijzonderheden om rekening mee te houden bij het (ver)huren van een bedrijfsruimte

Schriftelijkheidsvereiste

Een huurovereenkomst komt tot stand als de door (kandidaat)huurder en verhuurder gemaakte afspraken schriftelijk zijn vastgelegd in een huurovereenkomst en deze huurovereenkomst door beide partijen is ondertekend. Dit betekent dat er tot dat moment door een (kandidaat)huurder geen juridische rechten ontleend kunnen worden aan een uitgebracht bod c.q. mondelinge overeenkomst.

Huurovereenkomst

In de huurovereenkomst worden de afspraken tussen de huurder en verhuurder vastgelegd volgens de modelhuurovereenkomst die is opgesteld door de NVM. De waarborgsom (of bankgarantie) is gebruikelijk 3 maanden huur inclusief servicekosten en btw en wordt voldaan aan verhuurder of diens beheerder.

Verdere informatie

Van belang zijnde documentatie kunt u bij de makelaar opvragen. Te denken valt aan informatie over de over de huurperiode, servicekosten, huurbetaling, btw, huurprijsaanpassing, zekerheidsstelling en voorbehoud.

Voorbehouden

Hoewel gestreefd is naar een zo nauwkeurig mogelijke inventarisatie van de beschikbare gegevens, moet ervan uitgegaan worden dat de gegeven informatie in deze brochure slechts indicatief is. De gegevens (bedragen, belastingen, jaartallen, omschrijvingen etc.) zijn verkregen door mondelinge informatie. De huurder heeft onderzoekplicht naar alle zaken die voor hem van belang zijn en kan zich nimmer beroepen op onbekendheid met feiten die hij, dan wel een door hem aangewezen deskundige, zelf had kunnen waarnemen of die kenbaar waren uit openbare registers. De makelaar kan indien gewenst verwijzen naar de desbetreffende instanties.

Rijnpoort Makelaars

Plezierig wonen, professioneel werken

Als (ver)koper of (ver)huurder geïnteresseerd in onroerend goed eist u een vakkundig advies en de beste service. En terecht! Bij Rijnpoort Makelaars bent u al bijna 50 jaar aan het juiste adres!

Wij combineren onze jarenlange ervaring en vakkennis met persoonlijke en sociale betrokkenheid om u goed van dienst te kunnen zijn.

Rijnpoort Makelaars is gespecialiseerd in de aan-, verkoop en taxaties van woningen en bedrijfsmatig vastgoed en bemiddeling bij verhuur. Maar ook het verkopen van nieuwbouwprojecten behoort tot ons dienstenpakket.

Bij Rijnpoort Hypotheken en Verzekeringen kunt u terecht voor een onafhankelijk hypotheek- of verzekeringsadvies.

Is uw interesse gewekt? U kunt altijd contact met ons opnemen voor meer informatie of een vrijblijvend aan- of verkoopadvies voor uw woning of bedrijfspand.

Ons team staat voor u klaar! Wij zorgen er persoonlijk voor dat uw (woon)wensen in vervulling gaan!

