



DB MAKELAARS



Fazantendreef 15, 2665 ET Bleiswijk

Vraagprijs € 489.500,- k.k.



DB Makelaars
Tobias Asserlaan 3
2662 SB, BERGSCHENHOEK
Tel: 010-7850833
E-mail: info@dbmakelaars.nl

Ruimte, ruimte en nog eens ruimte.

Deze goed onderhouden geschakelde villa met inpandige garage met vide, eigen oprit en een heerlijke zonnige achtertuin is gelegen aan het water.

Deze royale woning beschikt over een ruime living met luxe woonkeuken, vier royale slaapkamers en is gelegen in een lommerrijke autoluwe woonstraat nabij het gezellige centrum van Bleiswijk.

Begane grond

Ruime hal/entree, meterkast, videofoon/alarminstallatie, een geheel met marmer betegelde toiletruimte met hangend toilet en fontein, trapopgang naar de 1e verdieping.

Vanuit de hal heeft u toegang tot de inpandige garage met loopdeur, wasmachine-/drogeraansluiting en ruime vliering.

Royale woonkamer met een verlaagde 'living' en gietijzeren houtkachel (1 jaar gebruikt), vanuit de woonkamer komt u bij de zeer luxe open Sie-Matic keuken (2007) met diverse luxe inbouwapparatuur zoals; een vaatwasser, warmhoudlade, combimagnetron, oven, 5-pits gasfornuis, koelkast, design afzuigkap, dubbele spoelbak, veel lades en een carrouselkast.

Vanuit de woonkamer heeft u toegang tot de ruime en zonnige (ZO) achtertuin die gelegen is aan het water en beschikt over een houten berging. De gehele achtertuin is voorzien van een sproei installatie en twee warmte lampen.

1e verdieping

Overloop met toegang tot alle vertrekken, berging en trapopgang naar de tweede verdieping.

Slaapkamer 1 (ca. 5.84 x 4.17m)

Slaapkamer 2 (ca. 5.38 x 4.21m)

Beide slaapkamers hebben toegang tot het zonnige dakterras aan de achterzijde. Volledig betegelde en zeer royale badkamer met wasmeubel met dubbele wastafel, ligbad, douche, modern 'zwevend' toilet en designradiator.

2e verdieping

Overloop met toegang tot twee ruime slaapkamers (ca. 3.95 x 4,19m en ca. 3.95 x 2,92m) beiden voorzien van een wastafel met warm/koud water. Tot slot bevindt zich op deze verdieping een bergkast met de CV-opstelplaats.

Bijzonderheden:

- Bouwjaar 1974, woonoppervlakte ca. 178m².
- Gelegen op 232m² eigen grond.
- Buitenschilderwerk inclusief nieuwe keralit geveldelen voorzijde april 2018.
- Verwarming en warm water middels HR CV ketel (2007), gasbolier badkamer en close in boiler keuken.
- Vrijwel alle slaapkamers beschikken over veel opbergruimte.
- Rustig gelegen op loopafstand van diverse basisscholen.
- Gehele woning voorzien van elektrische zonwering.
- Zowel in de voor- als achtertuin bevindt zich een sproei- en lichtinstallatie.
- Oplevering kan per direct.

Wij nodigen u van harte uit om deze woning met eigen ogen te bewonderen.

Bel of e-mail DB Makelaars voor een vrijblijvende afspraak, vanzelfsprekend ook mogelijk in de avonden en weekenden.

Alle verstrekte informatie moet beschouwd worden als een uitnodiging tot het doen van een bod of om in onderhandeling te treden. Er kunnen geen rechten worden ontleend aan deze woninginformatie.

Toelichtingsclausule NEN2580

De Meetinstructie is gebaseerd op de NEN2580. De Meetinstructie is bedoeld om een meer eenduidige manier van meten toe te passen voor het geven van een indicatie van de gebruiksoppervlakte. De Meetinstructie sluit verschillen in meetuitkomsten niet volledig uit, door bijvoorbeeld interpretatieverschillen, afrondingen of beperkingen bij het uitvoeren van de meting.

Koopovereenkomst pas rechtsgeldig na ondertekening:

Een mondelinge overeenstemming tussen de particuliere verkoper en de particuliere koper is niet rechtsgeldig. Met andere woorden: er is geen koop. Er is pas sprake van een rechtsgeldige koop als de particuliere verkoper en de particuliere koper de koopovereenkomst hebben ondertekend. Dit vloeit voort uit artikel 7:2 Burgerlijk Wetboek. Een bevestiging van de mondelinge overeenstemming per e-mail of een toegestuurd concept van de koopovereenkomst wordt overigens niet gezien als een 'ondertekende koopovereenkomst'.

Kenmerken

Vraagprijs	: € 489.500,00
Soort	: Woonhuis
Type woning	: Tussenwoning
Aantal kamers	: 5 kamers waarvan 4 slaapkamer(s)
Inhoud woning	: 650 m ³
Perceel oppervlakte	: 232 m ²
Gebruiksoppervlakte woonfunctie	: 178 m ²
Soort woning	: Eengezinswoning
Bouwjaar	: 1974
Ligging	: Aan water, aan rustige weg, in centrum, in woonwijk, beschutte ligging
Tuin	: Achtertuin, voortuin
Hoofdtuin	Achtertuin 115 m ²
Garage	: Aangebouwd steen, Parkeerplaats 16 m ² (560 bij 291 cm)
Verwarming	: C.V.-Ketel, Houtkachel
Isolatie	: Gedeeltelijk dubbel glas, Volledig geïsoleerd



DB MAKELAARS

Locatie

Fazantendreef 15
2665 ET BLEISWIJK



DB Makelaars
Tobias Asserlaan 3
2662 SB, BERGSCHENHOEK
Tel: 010-7850833
E-mail: info@dbmakelaars.nl



DB MAKELAARS



DB Makelaars
Tobias Asserlaan 3
2662 SB, BERGSCHENHOEK
Tel: 010-7850833
E-mail: info@dbmakelaars.nl



DB MAKELAARS



DB Makelaars
Tobias Asserlaan 3
2662 SB, BERGSCHENHOEK
Tel: 010-7850833
E-mail: info@dbmakelaars.nl



DB MAKELAARS



DB Makelaars
Tobias Asserlaan 3
2662 SB, BERGSCHENHOEK
Tel: 010-7850833
E-mail: info@dbmakelaars.nl



DB MAKELAARS



DB Makelaars
Tobias Asserlaan 3
2662 SB, BERGSCHENHOEK
Tel: 010-7850833
E-mail: info@dbmakelaars.nl



DB MAKELAARS



DB Makelaars
Tobias Asserlaan 3
2662 SB, BERGSCHENHOEK
Tel: 010-7850833
E-mail: info@dbmakelaars.nl



DB MAKELAARS



DB Makelaars
Tobias Asserlaan 3
2662 SB, BERGSCHENHOEK
Tel: 010-7850833
E-mail: info@dbmakelaars.nl



DB MAKELAARS



DB Makelaars
Tobias Asserlaan 3
2662 SB, BERGSCHENHOEK
Tel: 010-7850833
E-mail: info@dbmakelaars.nl



DB MAKELAARS



DB Makelaars
Tobias Asserlaan 3
2662 SB, BERGSCHENHOEK
Tel: 010-7850833
E-mail: info@dbmakelaars.nl



DB MAKELAARS



DB Makelaars
Tobias Asserlaan 3
2662 SB, BERGSCHENHOEK
Tel: 010-7850833
E-mail: info@dbmakelaars.nl



DB MAKELAARS



DB Makelaars
Tobias Asserlaan 3
2662 SB, BERGSCHENHOEK
Tel: 010-7850833
E-mail: info@dbmakelaars.nl



DB MAKELAARS



DB Makelaars
Tobias Asserlaan 3
2662 SB, BERGSCHENHOEK
Tel: 010-7850833
E-mail: info@dbmakelaars.nl



DB MAKELAARS



DB Makelaars
Tobias Asserlaan 3
2662 SB, BERGSCHENHOEK
Tel: 010-7850833
E-mail: info@dbmakelaars.nl



DB MAKELAARS



DB Makelaars
Tobias Asserlaan 3
2662 SB, BERGSCHENHOEK
Tel: 010-7850833
E-mail: info@dbmakelaars.nl



DB MAKELAARS



DB Makelaars
Tobias Asserlaan 3
2662 SB, BERGSCHENHOEK
Tel: 010-7850833
E-mail: info@dbmakelaars.nl



DB MAKELAARS



DB Makelaars
Tobias Asserlaan 3
2662 SB, BERGSCHENHOEK
Tel: 010-7850833
E-mail: info@dbmakelaars.nl



DB MAKELAARS



DB Makelaars
Tobias Asserlaan 3
2662 SB, BERGSCHENHOEK
Tel: 010-7850833
E-mail: info@dbmakelaars.nl



DB MAKELAARS



DB Makelaars
Tobias Asserlaan 3
2662 SB, BERGSCHENHOEK
Tel: 010-7850833
E-mail: info@dbmakelaars.nl



DB MAKELAARS



DB Makelaars
Tobias Asserlaan 3
2662 SB, BERGSCHENHOEK
Tel: 010-7850833
E-mail: info@dbmakelaars.nl



DB MAKELAARS



DB Makelaars
Tobias Asserlaan 3
2662 SB, BERGSCHENHOEK
Tel: 010-7850833
E-mail: info@dbmakelaars.nl



DB MAKELAARS



DB Makelaars
Tobias Asserlaan 3
2662 SB, BERGSCHENHOEK
Tel: 010-7850833
E-mail: info@dbmakelaars.nl



DB MAKELAARS



DB Makelaars
Tobias Asserlaan 3
2662 SB, BERGSCHENHOEK
Tel: 010-7850833
E-mail: info@dbmakelaars.nl

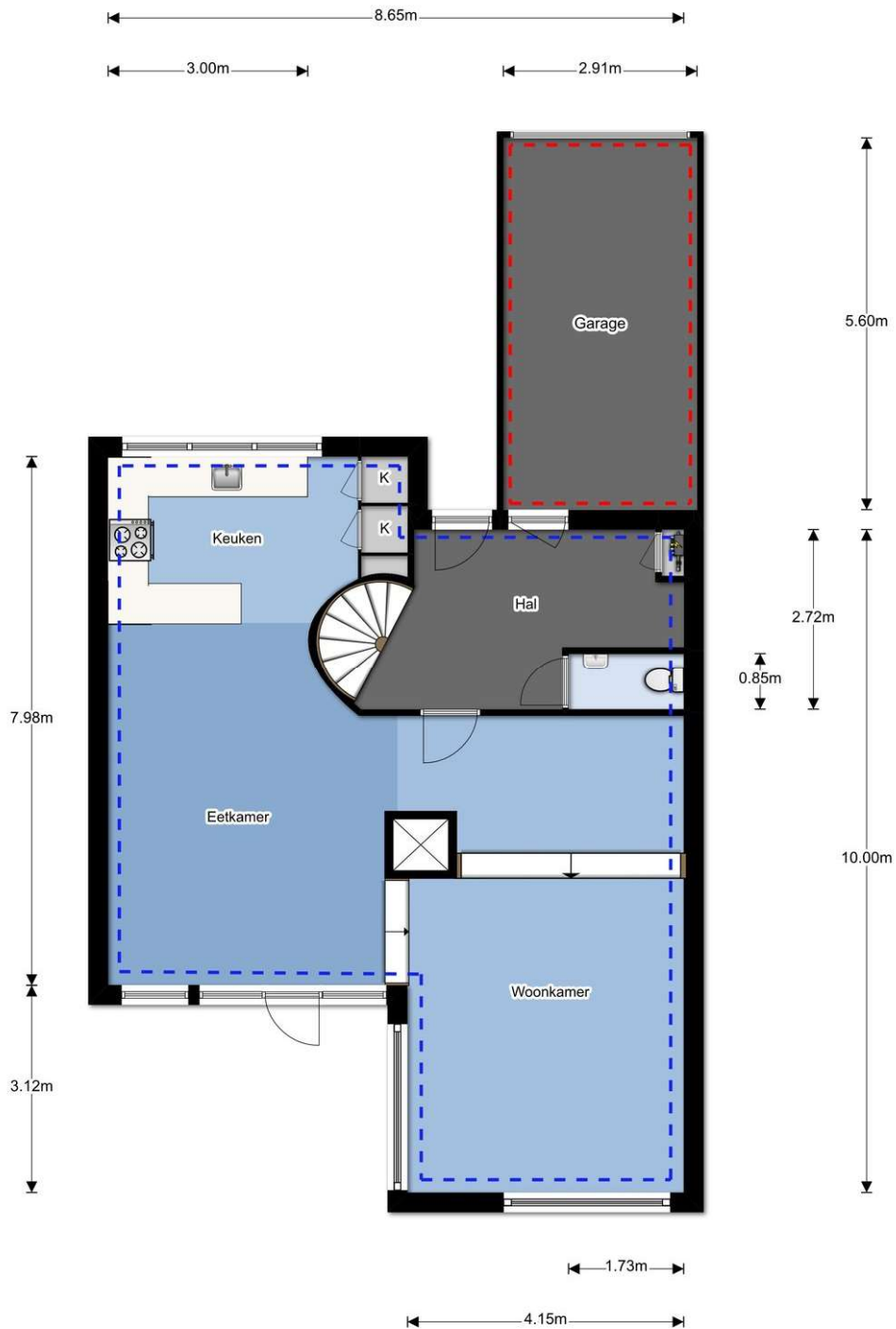


DB MAKELAARS

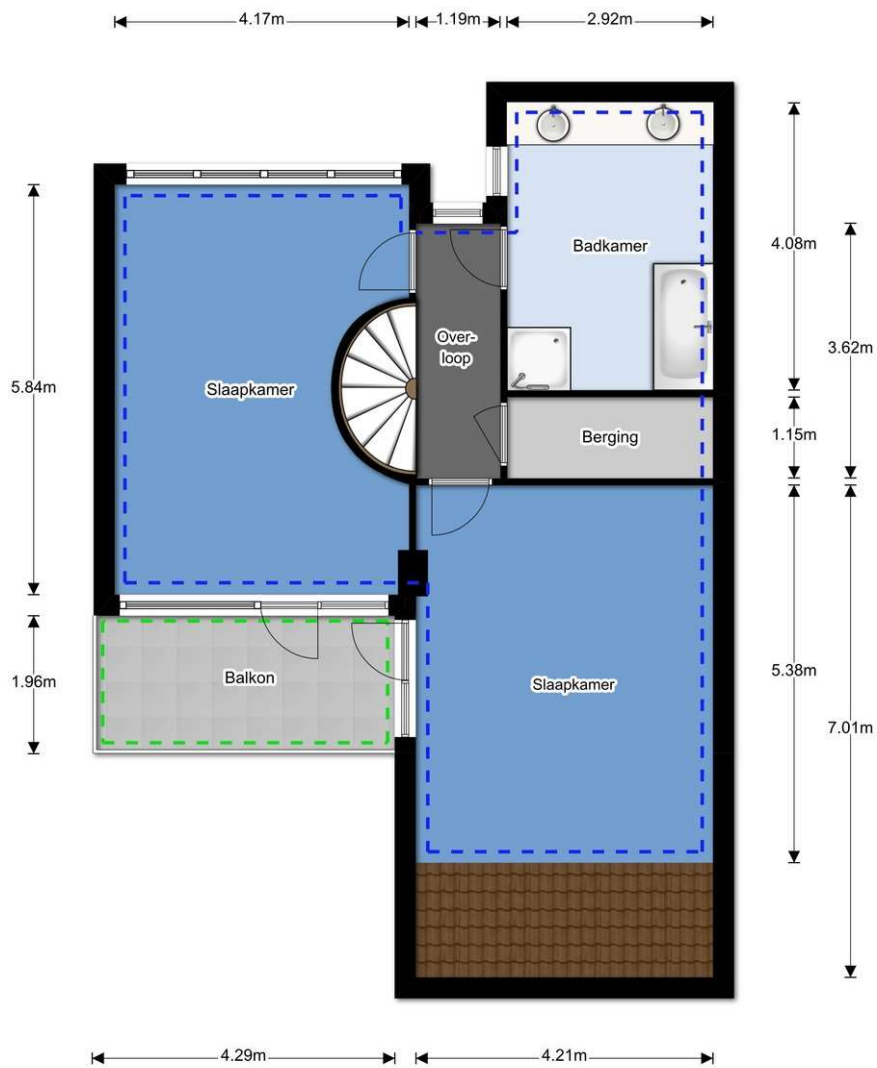


DB Makelaars
Tobias Asserlaan 3
2662 SB, BERGSCHENHOEK
Tel: 010-7850833
E-mail: info@dbmakelaars.nl

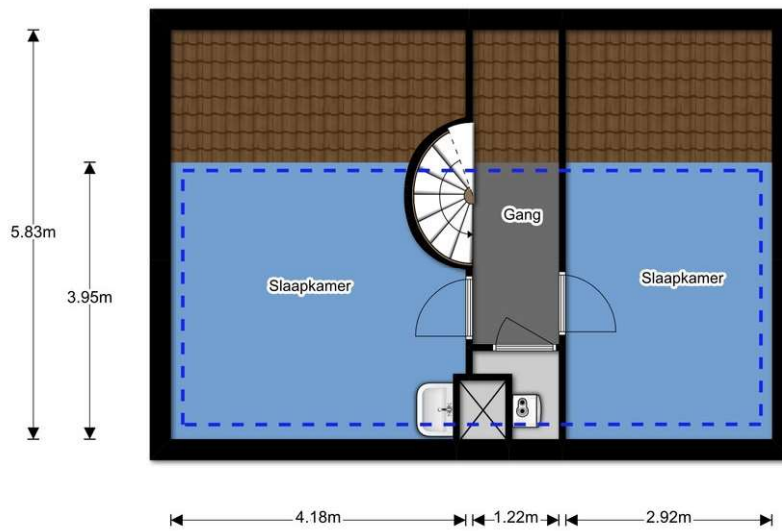
Plattegrond



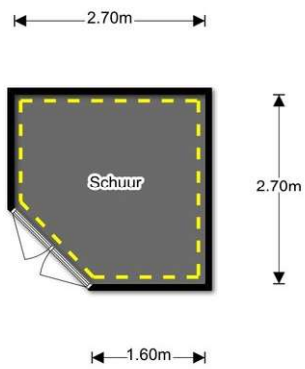
Plattegrond



Plattegrond



Plattegrond





DB MAKELAARS

Kadaster



12345 25	Deze kaart is noordgericht Perceelnummer Huisnummer	Schaal 1:500
—	Vastgestelde kadastrale grens	Kadastrale gemeente
—	Voorlopige kadastrale grens	BLEISWIJK
—	Administratieve kadastrale grens	C
—	Bebouwing	Perceel
—	Overige topografie	3960

Voor een eensluitend uittreksel, Apeldoorn, 21 november 2017
De bewaarder van het kadaster en de openbare registers

Aan dit uittreksel kunnen geen betrouwbare maten worden ontleend.
De Dienst voor het kadaster en de openbare registers behoudt zich de intellectuele eigendomsrechten voor, waaronder het auteursrecht en het databankenrecht.



DB Makelaars
Tobias Asserlaan 3
2662 SB, BERGSCHENHOEK
Tel: 010-7850833
E-mail: info@dbmakelaars.nl