

## van Linden van den Heuvellsingel 26 Vlaardingen

Vraagprijs € 325.000 k.k.



*gevoel  
voor  
wonen*

Wie op zoek is naar een bijzonder 3 kamer appartement met een stuk historie, heeft nu de kans. Dit appartement is sfeervol, keurig afgewerkt, van alle gemakken voorzien en in 2012 gebouwd in de voormalige Emmauskerk in Vlaardingen. Heden en verleden zijn samengevoegd tot een prachtige plek om te wonen.

Het appartement beschikt over een ruime woonkamer met open keuken, een moderne badkamer en de verschillende ruimtes hebben een prachtige lichtinval door de vele ramen. Daarnaast is er gelegenheid om heerlijk buiten te verblijven, dit appartement beschikt namelijk over maar liefst 2 buitenruimtes. Tel daar een eigen berging in de onderbouw en een eigen parkeerplaats bij op en het plaatje is compleet. Het complex is kleinschalig en is bijzonder gunstig gelegen als het gaat om winkels, scholen en uitvalswegen. Daarnaast is het centrum van Vlaardingen ook dichtbij.

#### Indeling:

De centrale entree is afgesloten. Bij binnenkomst in het complex waan je je nog even terug in de tijd. De hal is strak en modern afgewerkt maar ook ingericht met de oude kerkbankjes. Het appartement is gelegen op de 3e verdieping en is o.a. te bereiken met de lift.

De entree van de woning heeft een heerlijk hoog plafond, gespoten wanden en een houtlook laminaatvloer. Vanuit deze hal is er toegang tot de toiletruimte en de woonkamer. De toiletruimte heeft een hangend closet, een fonteintje en is deels betegeld met een lichte wandtegel en een donkere vloertegel.

Bij binnenkomst in de woonkamer met open keuken, samen maar liefst een vloeroppervlakte van ca. 65 m<sup>2</sup>, wordt u verrast door de ruimte, de bijzonder stijl, de hoge plafonds, originele dakspanten en de vele ramen. Wanden, plafonds en de vloer, alles is even netjes en strak afgewerkt. De woonkamer beschikt over deels schuine wanden met hierin dakkapellen verwerkt en er is toegang tot een terras van ruim 7 m<sup>2</sup> waar tot een eind in de middag de zon aanwezig is.

De open keuken is in 2015 geplaatst en semi klassiek met lichte, houten kastdeurtjes en een houtlook keukenblad. De keuken is erg ruim door de slimme toepassing van de keukenkastjes en het gebruik van grote lades. Daarnaast is hij voorzien van de navolgende voornamelijk Bosch keukenapparatuur: 5-pits gasfornuis met wok brander, afzuigkap, XL-vaatwasser, een separate combi-oven, een Quooker en een geïntegreerde koffieautomaat.

Vanuit de woonkamer betreedt u een 2e hal. Van hieruit is er toegang tot de 2 slaapkamers, de badkamer en de kast met de CV-opstelling, mechanische ventilatie unit, elektrische installatie en de aansluiting van de wasmachine. Slaapkamer 1, met een vloeroppervlakte van ca. 23,5 m<sup>2</sup>, heeft een dakkapel en toegang tot het 2e terras van ruim 10 m<sup>2</sup>. De 2e slaapkamer is ca. 15 m<sup>2</sup> groot en biedt ook toegang tot het terras. Beiden slaapkamers zijn heerlijk licht en de 2e slaapkamer heeft ook een hoog plafond. Op het terras aan de twee slaapkamers kunt u van de middag-en avondzon genieten.

De badkamer is geheel betegeld in dezelfde kleurstelling als de toiletruimte en beschikt over een cabinedouche, ligbad en een fraai badkamermeubel met wastafel voorzien van dubbele kraan.

#### Overige

De hele woning, met uitzondering van de toiletruimte en de badkamer, is afgewerkt met een houtlook laminaat vloer. Verwarming en warmwater voorziening door middel van CV combiketel Intergas Compact HRE 28/24 uit 2012. Eigen parkeerplaats aan de zijkant van het complex gelegen. Berging voorzien van elektra. Actieve VvE met een maandelijkse bijdrage van € 266,- per maand. Appartement is gelegen op eigen grond. Bouwjaar 2012. Woonoppervlakte van 127 m<sup>2</sup>. Inhoud 425 m<sup>3</sup>. Oplevering in overleg.

#### Noot van de Verkoper;

“In 2013 zijn we komen wonen in de Emmauskerk en waren de eerste bewoners van dit appartement. We zijn gestart als huurders, maar toen we de kans kregen om het appartement te kopen, hebben we dat direct gedaan. Helaas gaan we verhuizen, omdat onze werkgever heeft besloten om elders verder te gaan. Anders hadden we dit unieke plekje zeker niet verlaten. In de zomer wandelen we graag naar het centrum van Vlaardingen, of we fietsen in het groene hart binnen 30 minuten naar het centrum van Delft of Rotterdam. Daarnaast zullen we de eettentjes en winkels op het Van Hogendorpkwartier gaan missen. Het is heerlijk om na het werk langs één van de supermarkten te gaan om dan te beslissing wat we die avond eten. De volgende bewoners krijgen een instapklare woning en we hopen dat zij er met net zo veel plezier zullen wonen als wij.”

## Adresgegevens

van Linden van den Heuvelsingel 26  
3135 KH Vlaardingen

Provincie Zuid-Holland

## Locatiegegevens



## Object gegevens

Soort woning	<b>Appartement</b>
Typewoning	<b>Portiekflat</b>
Bouwjaar	<b>2012</b>
Bouwworm	<b>Bestaande bouw</b>
Permanente bewoning	<b>Ja</b>
Huidig gebruik	<b>Woonruimte</b>
Huidige bestemming	<b>Woonruimte</b>

## Maten Object

Aantal kamers:	<b>3</b>
Aantal Slaapkamers:	<b>2</b>
Volume m3:	<b>425 m<sup>3</sup></b>
Perceeloppervlakte :	<b>0 m<sup>2</sup></b>
Woonoppervlakte m2:	<b>127 m<sup>2</sup></b>
Woonkamer m2:	<b>65 m<sup>2</sup></b>

## Detail

Ligging object:	<b>In woonwijk</b>
Isolatie:	<b>Volledig geïsoleerd</b>
Warmwater:	<b>C.V.-Ketel</b>
Berging:	<b>Box</b>
Kabel:	<b>Ja</b>
Alarm:	<b>Nee</b>
Zonwering:	<b>Nee</b>

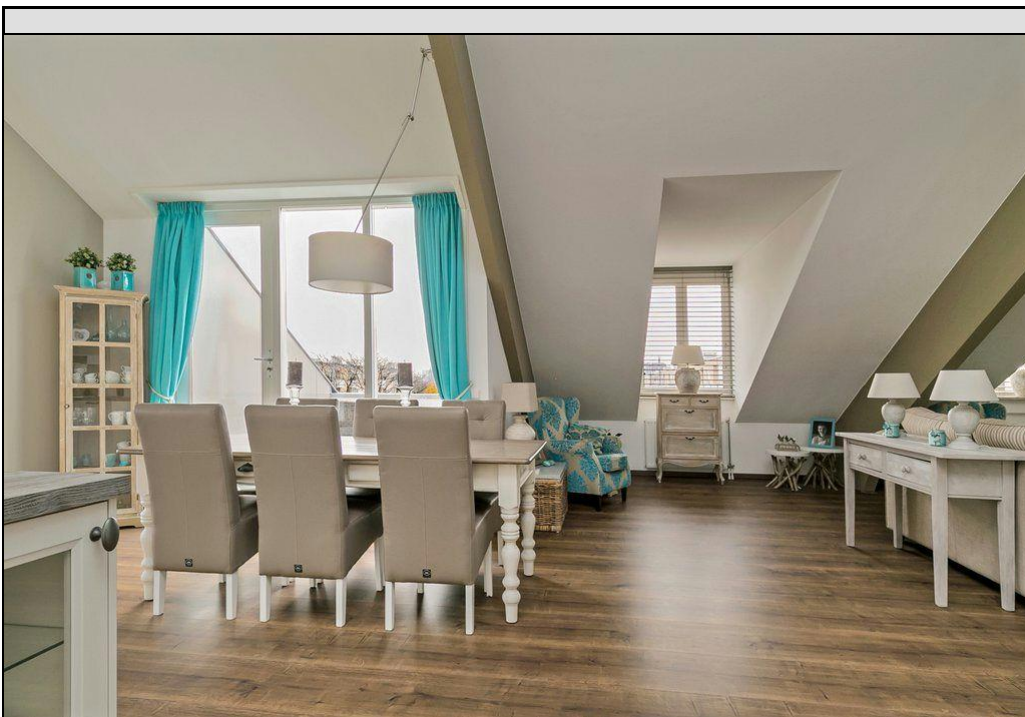
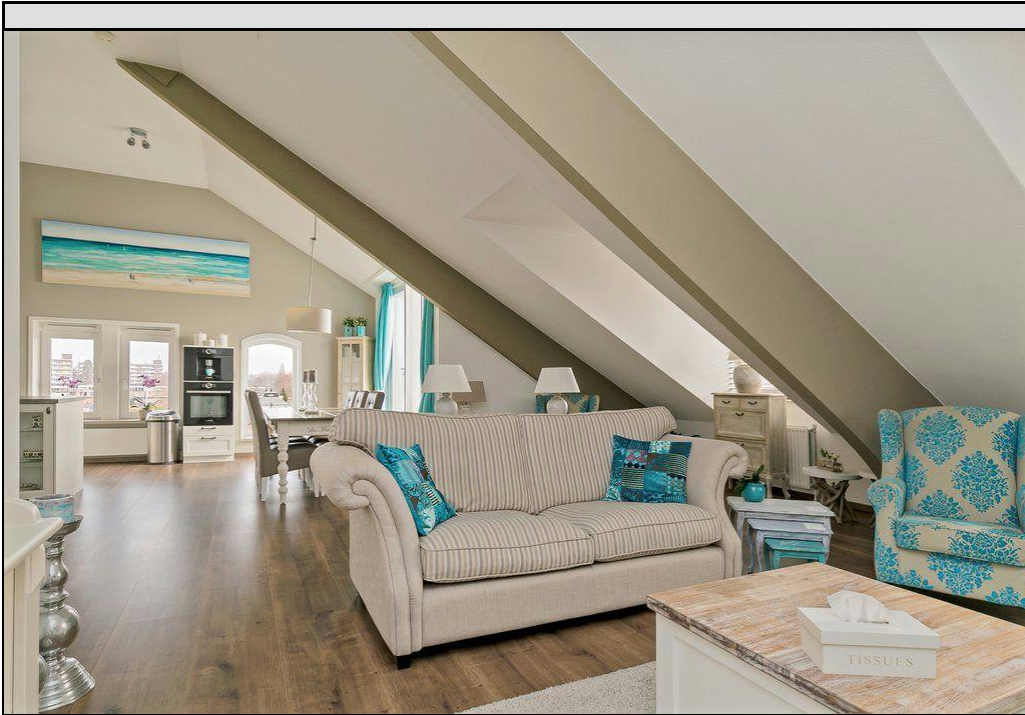
## Tuin gegevens

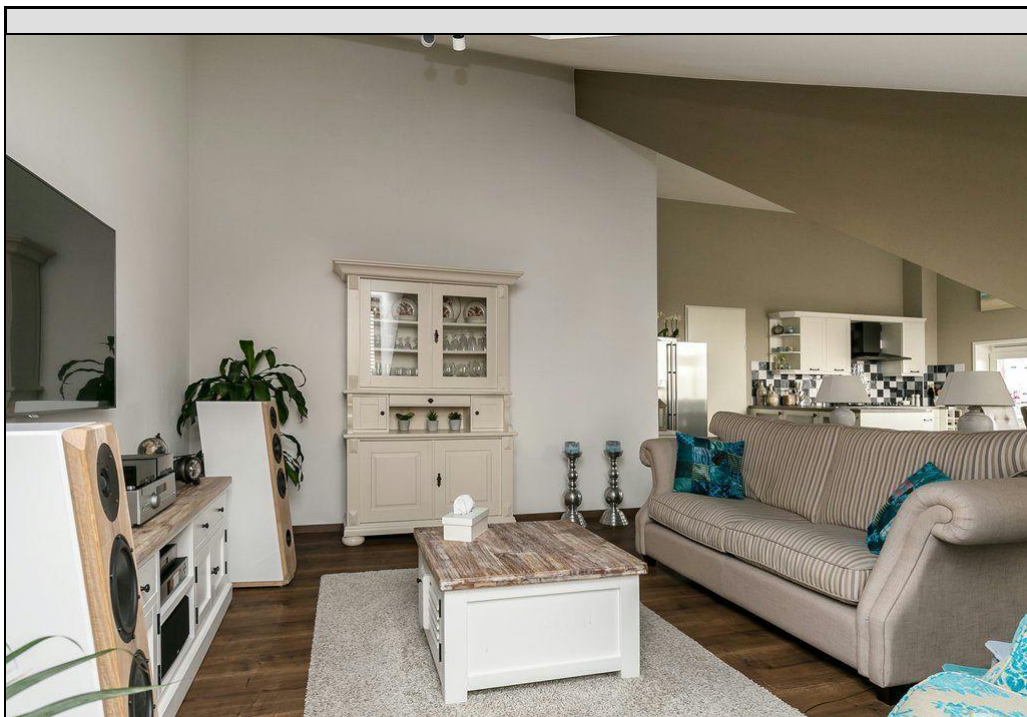
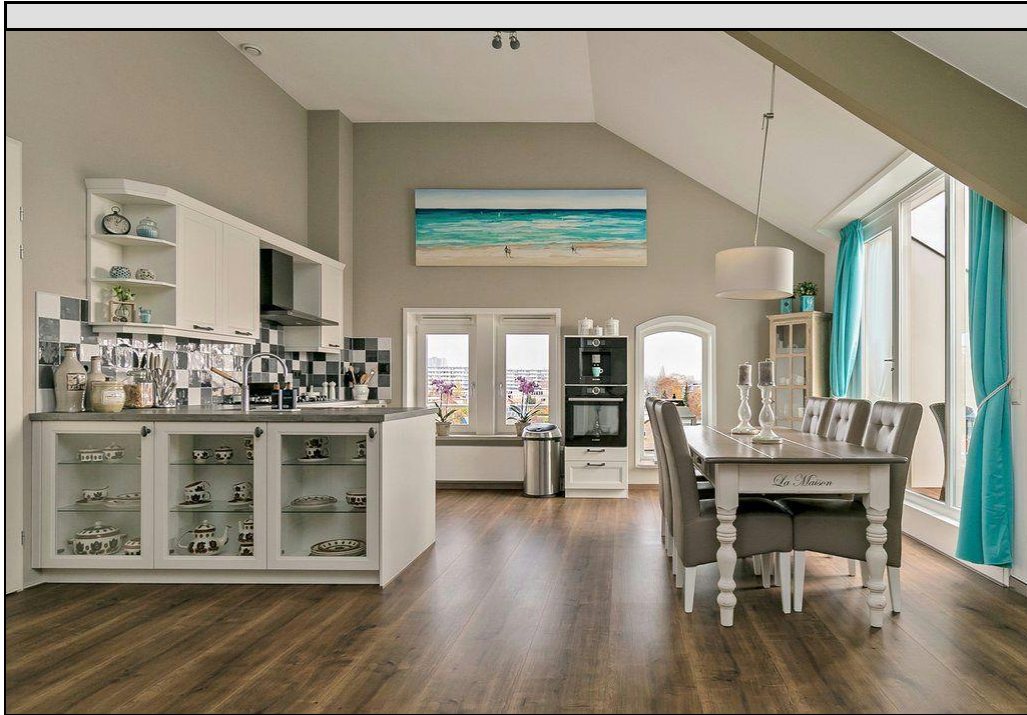
Tuin:	<b>geen tuin</b>
-------	------------------



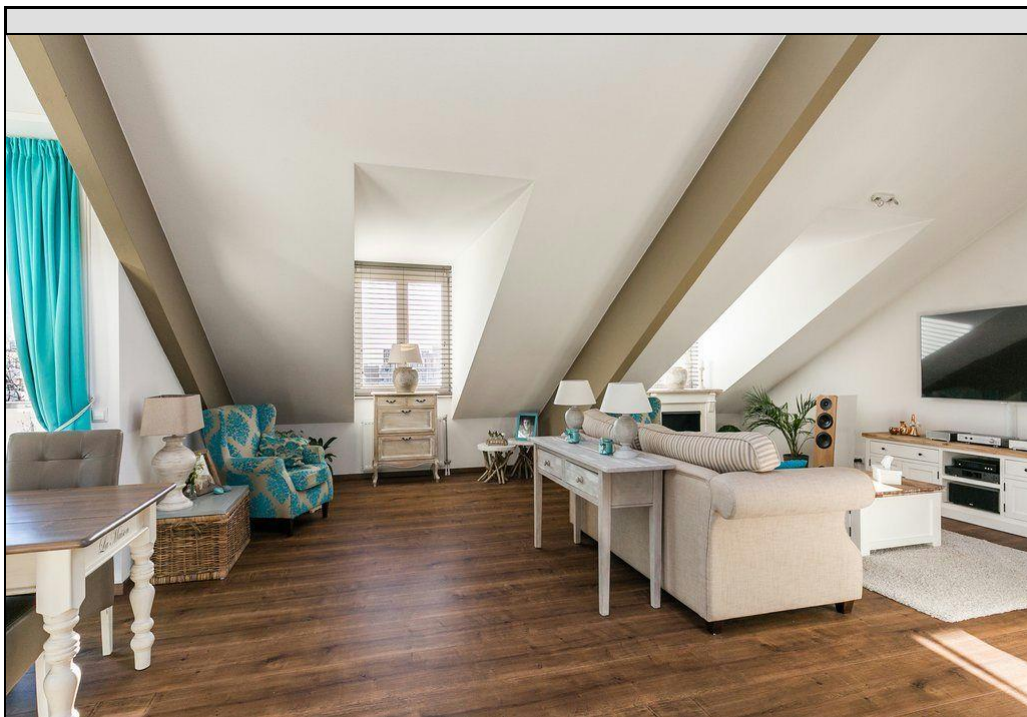
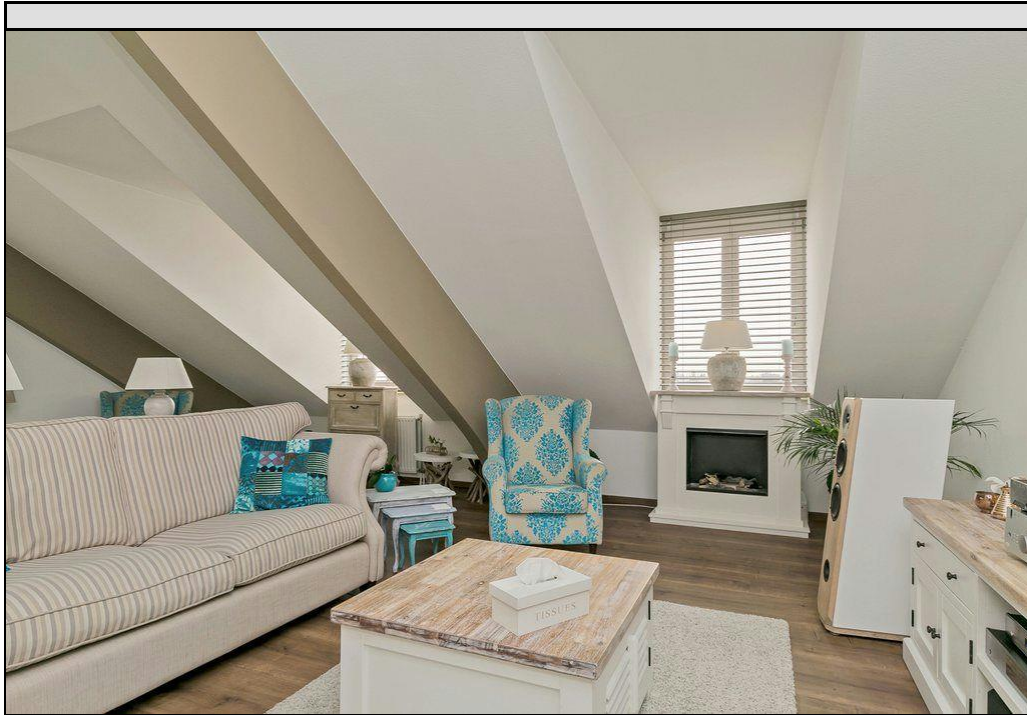


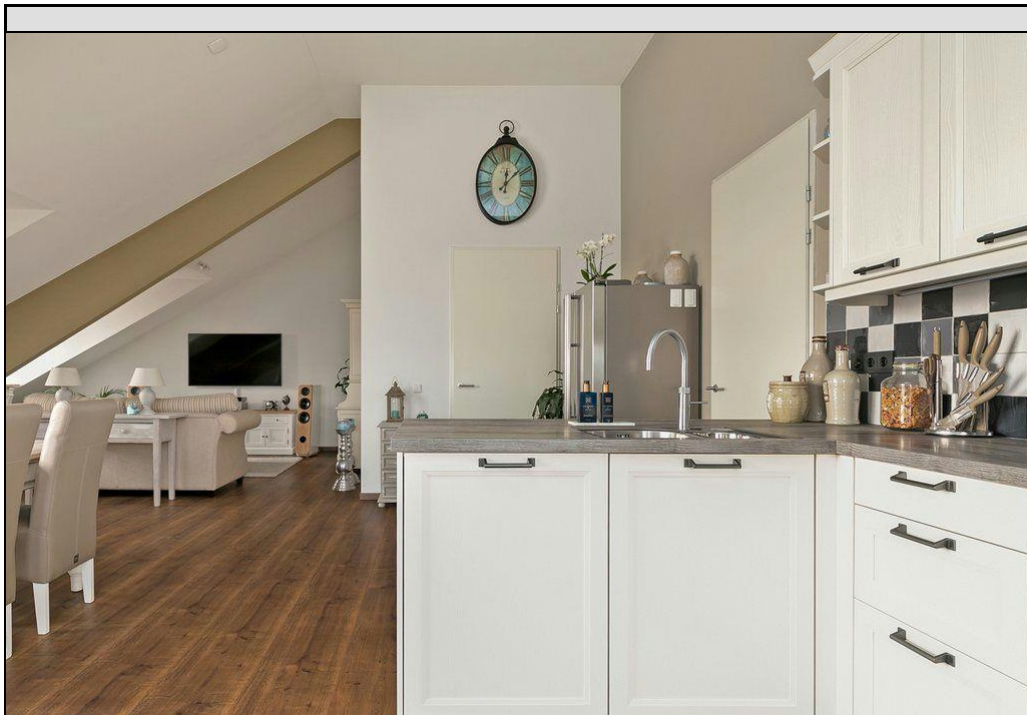
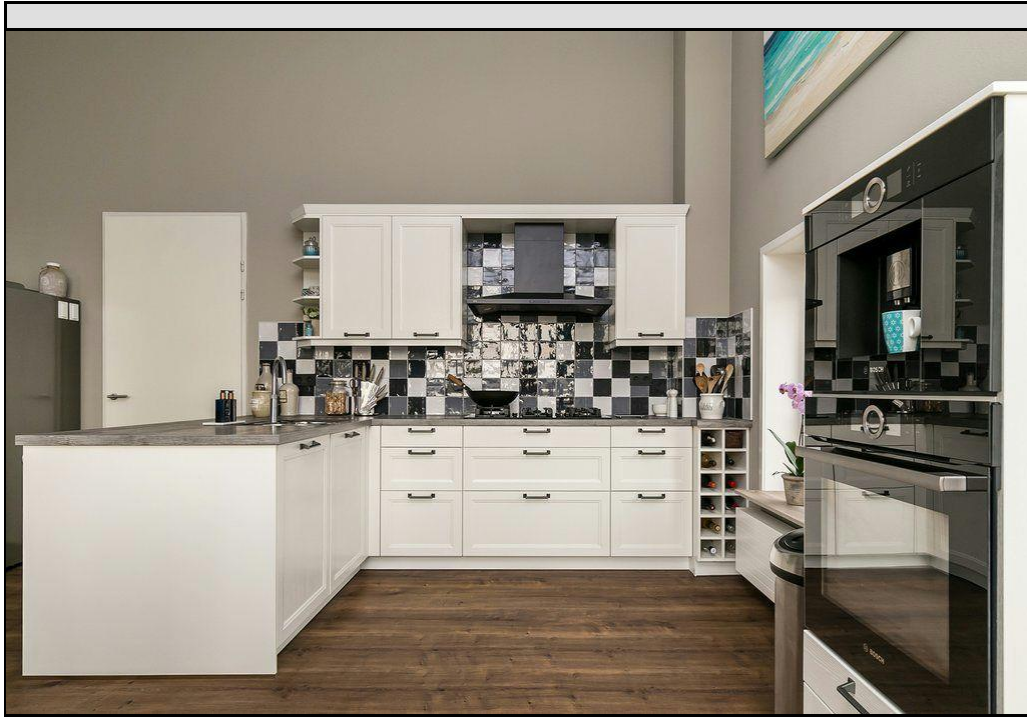




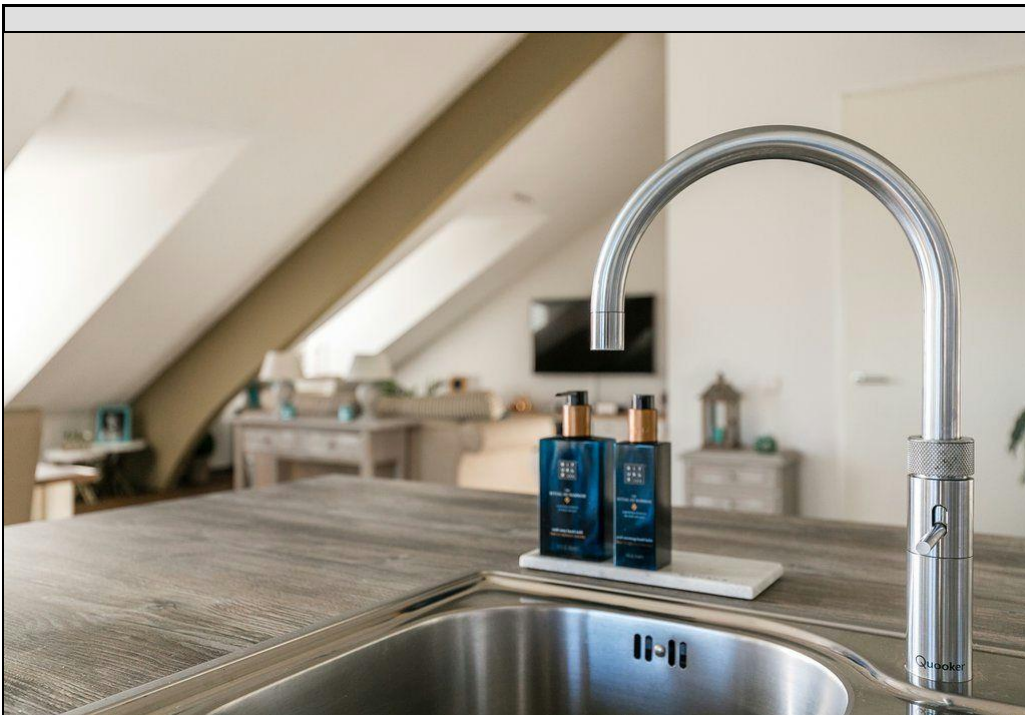
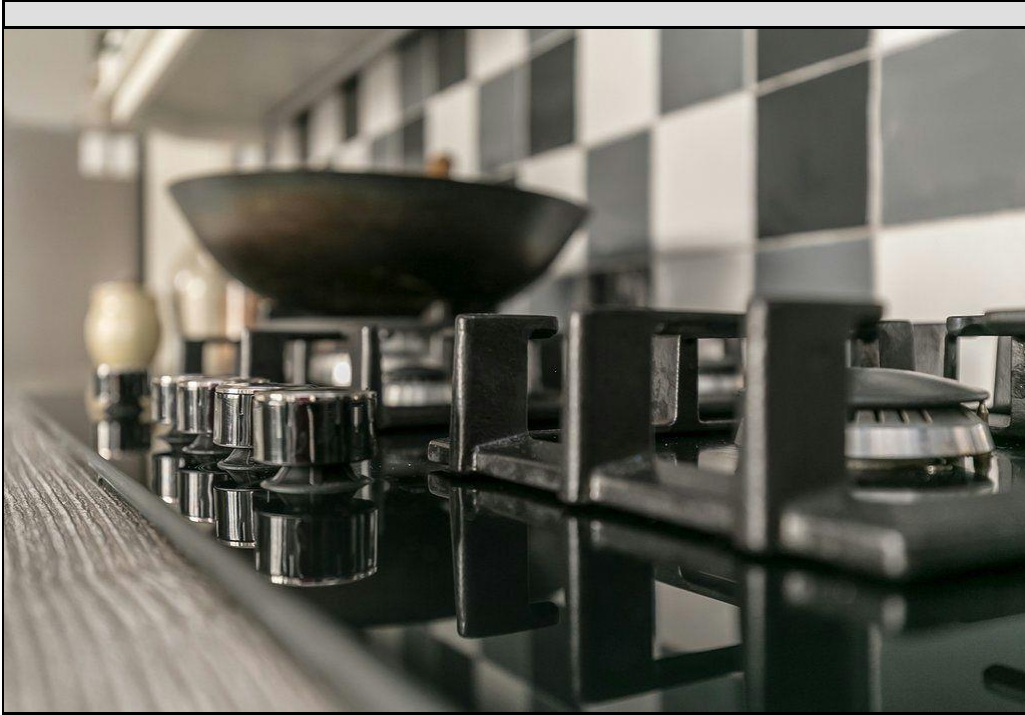






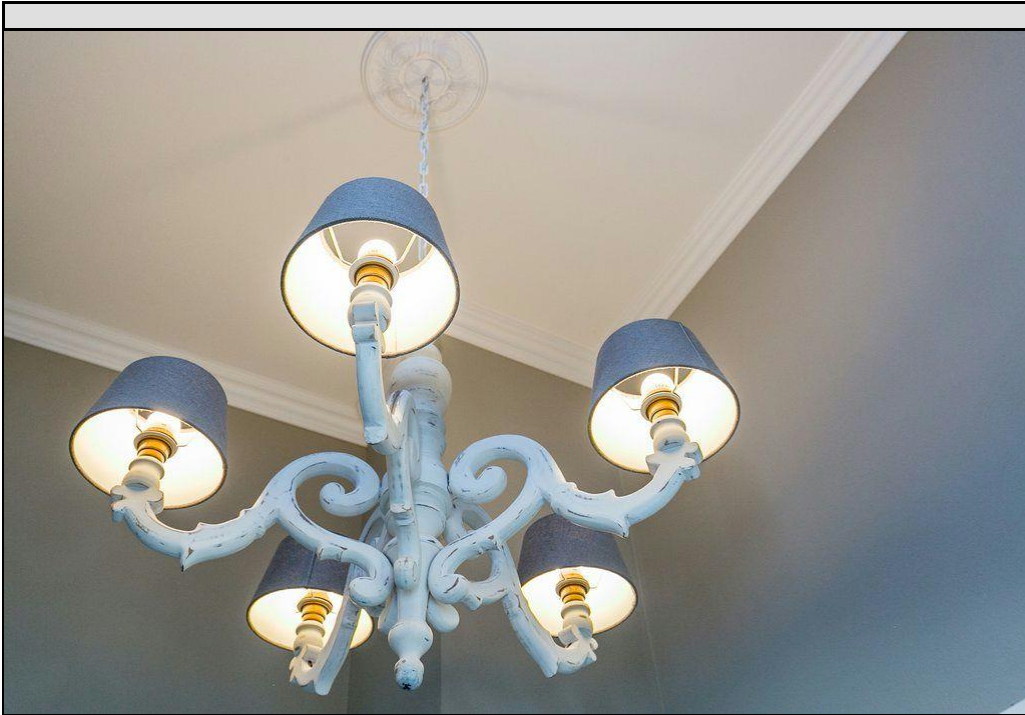


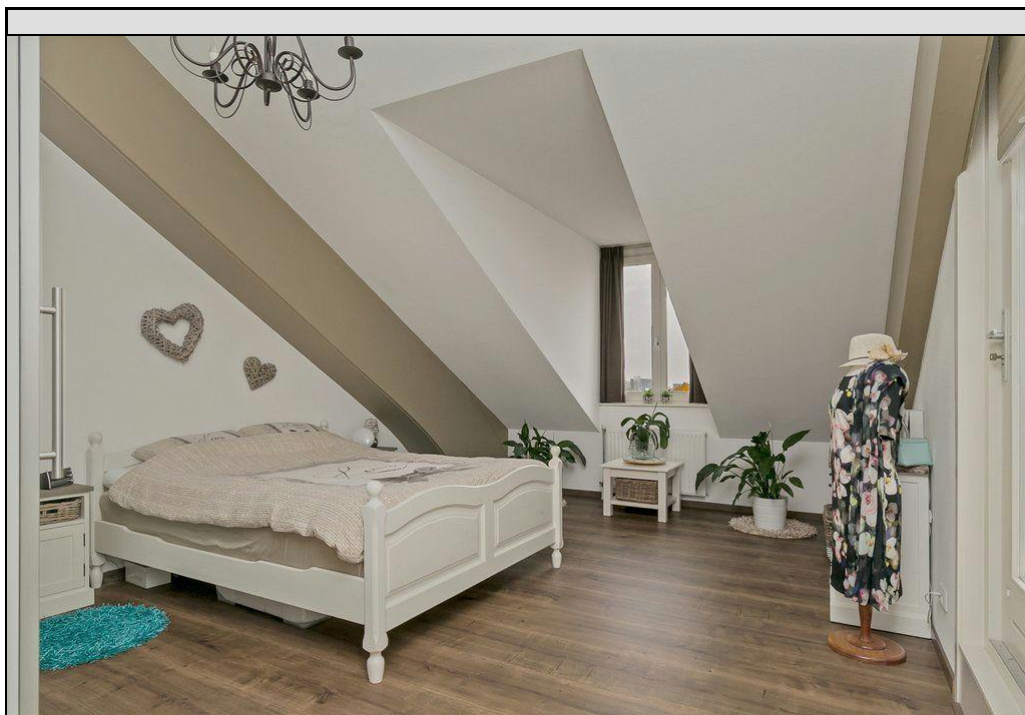




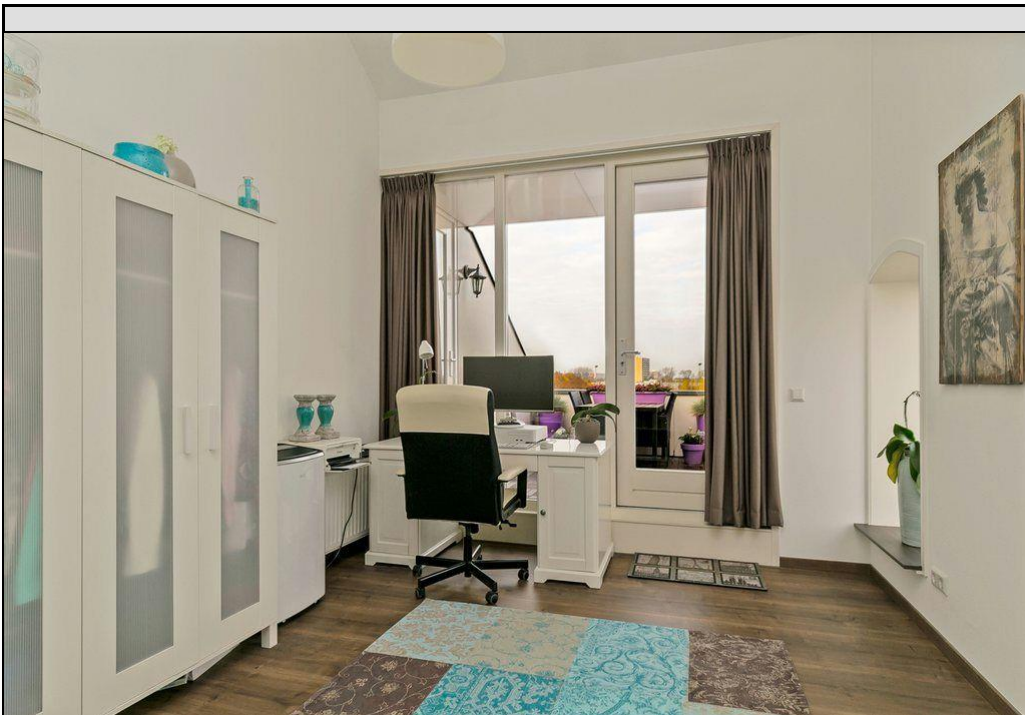
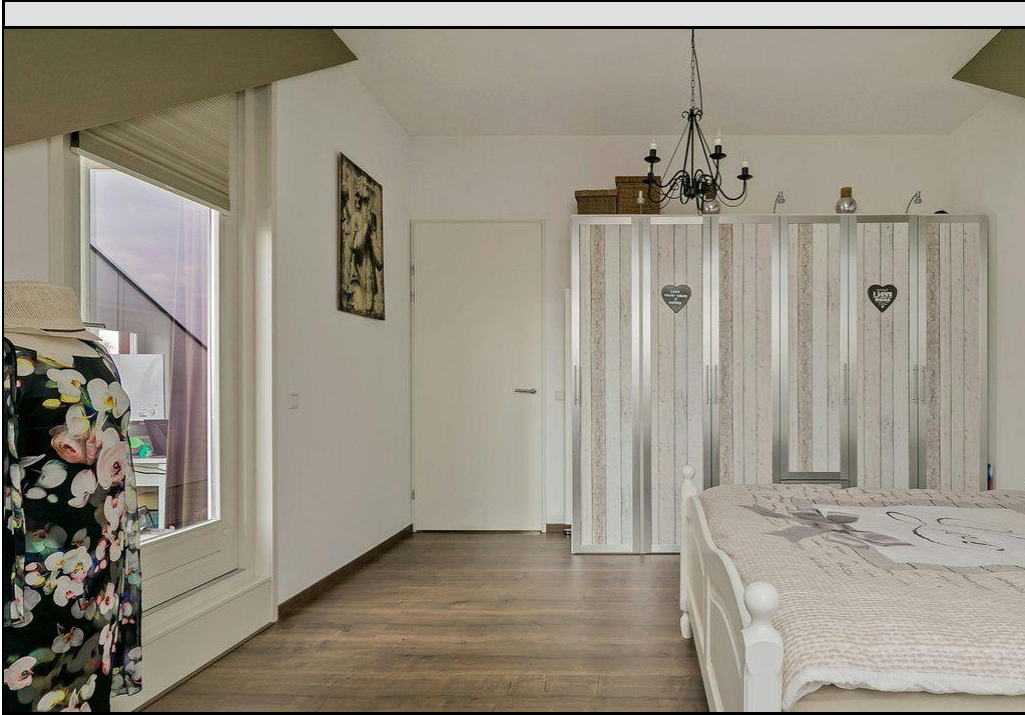


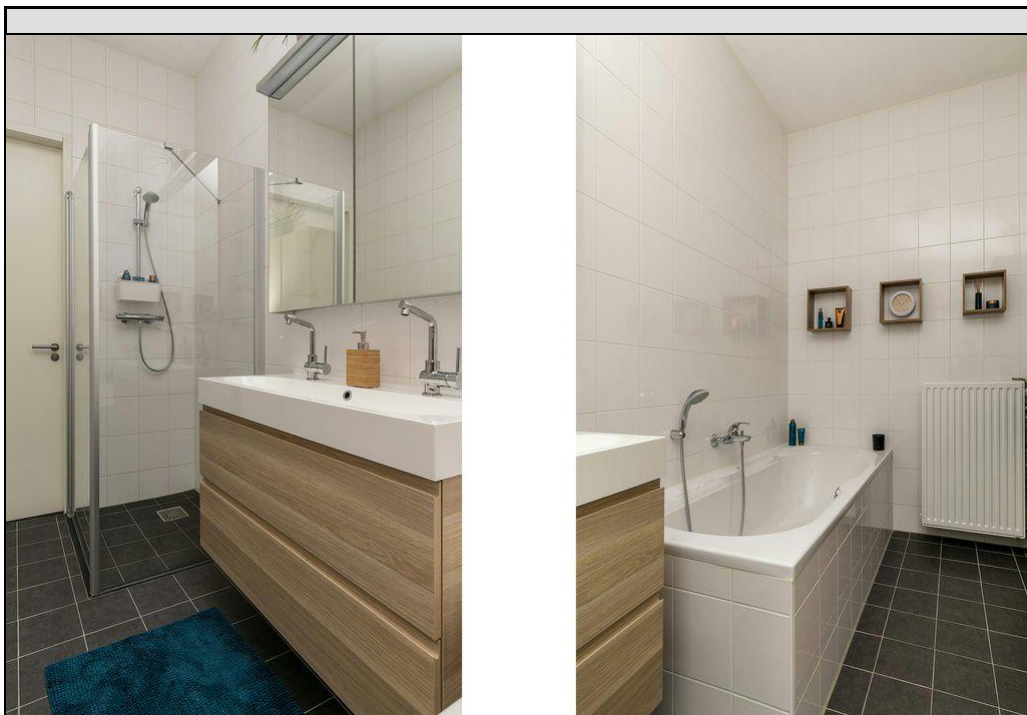
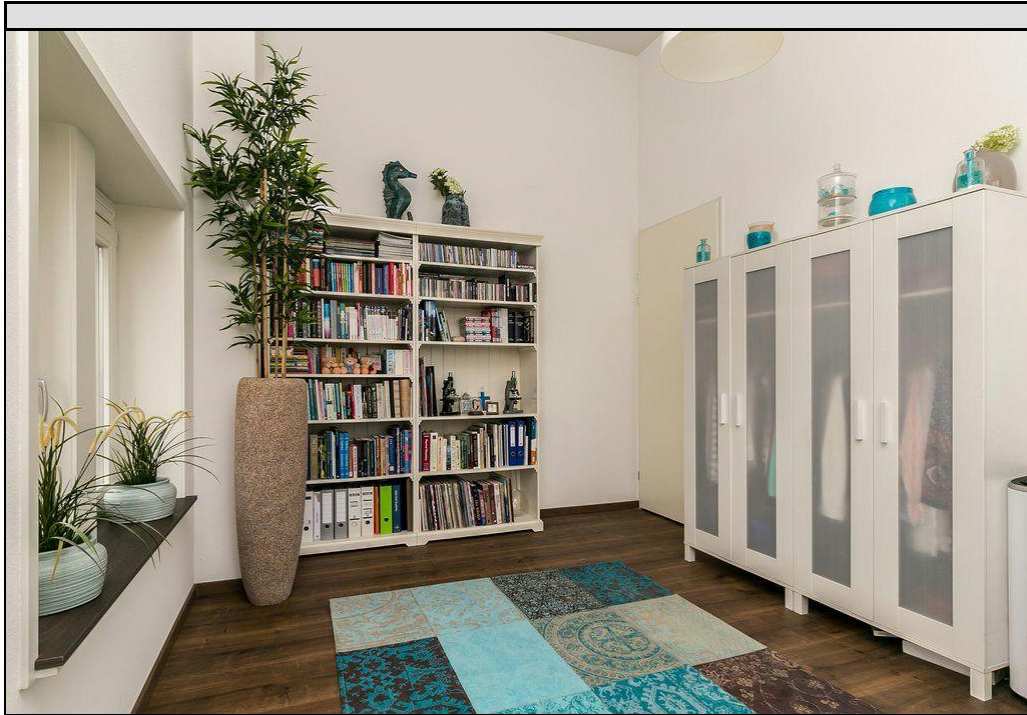




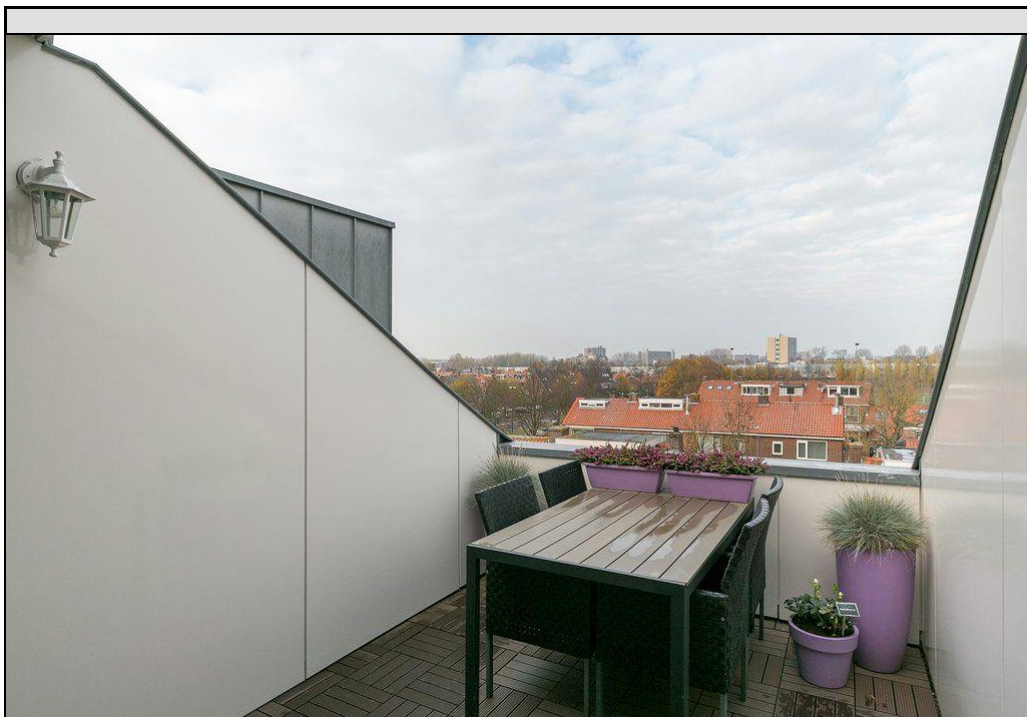




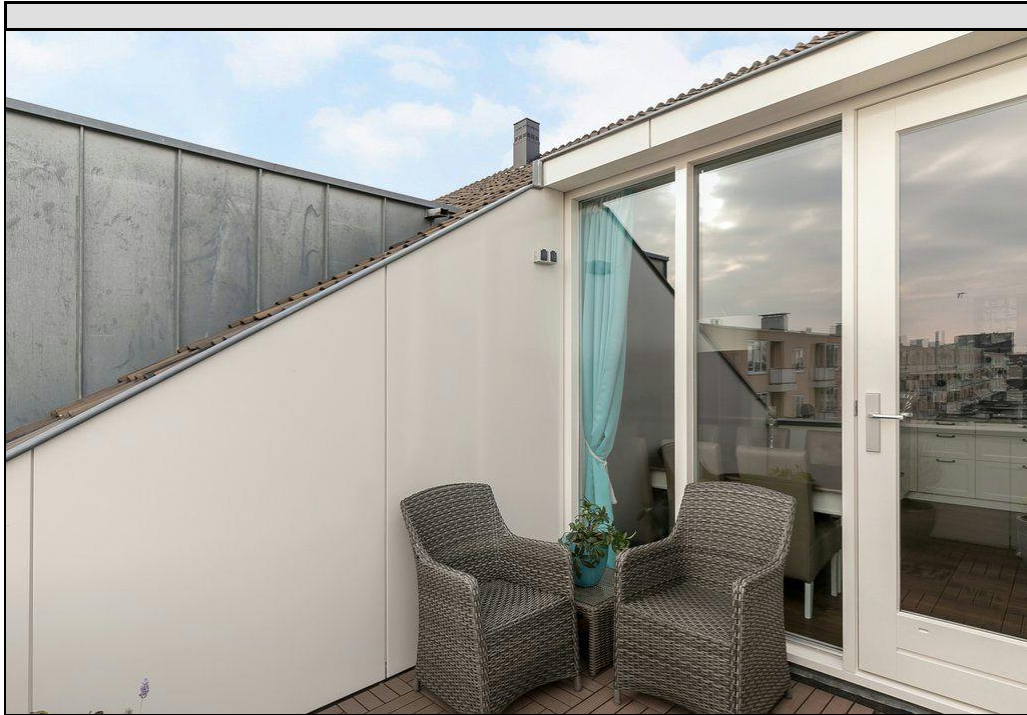




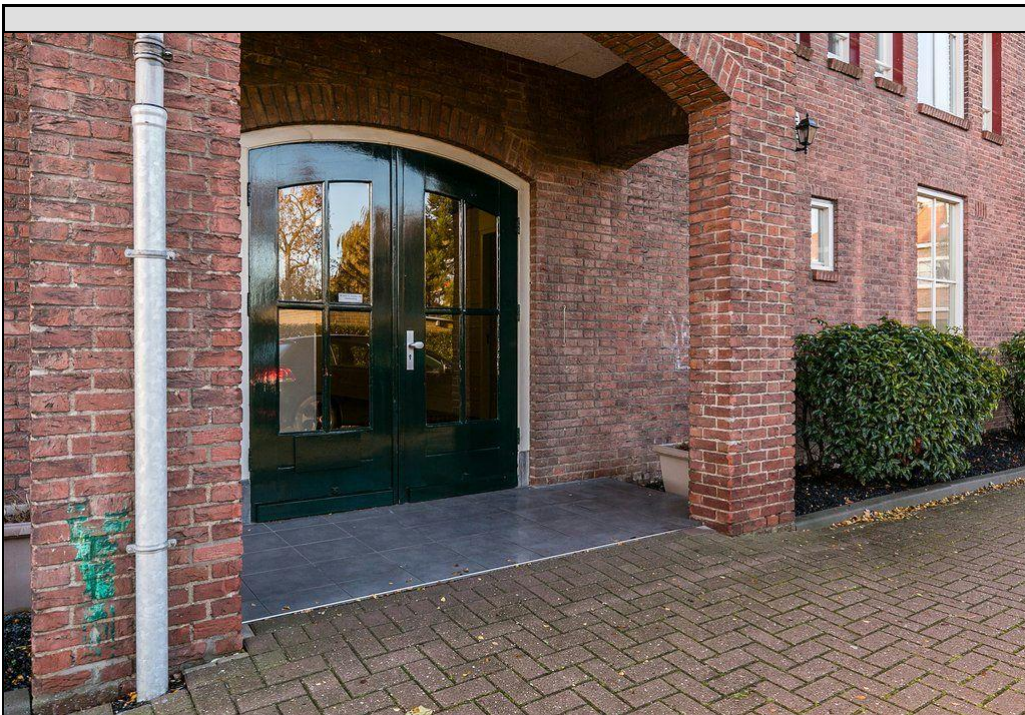


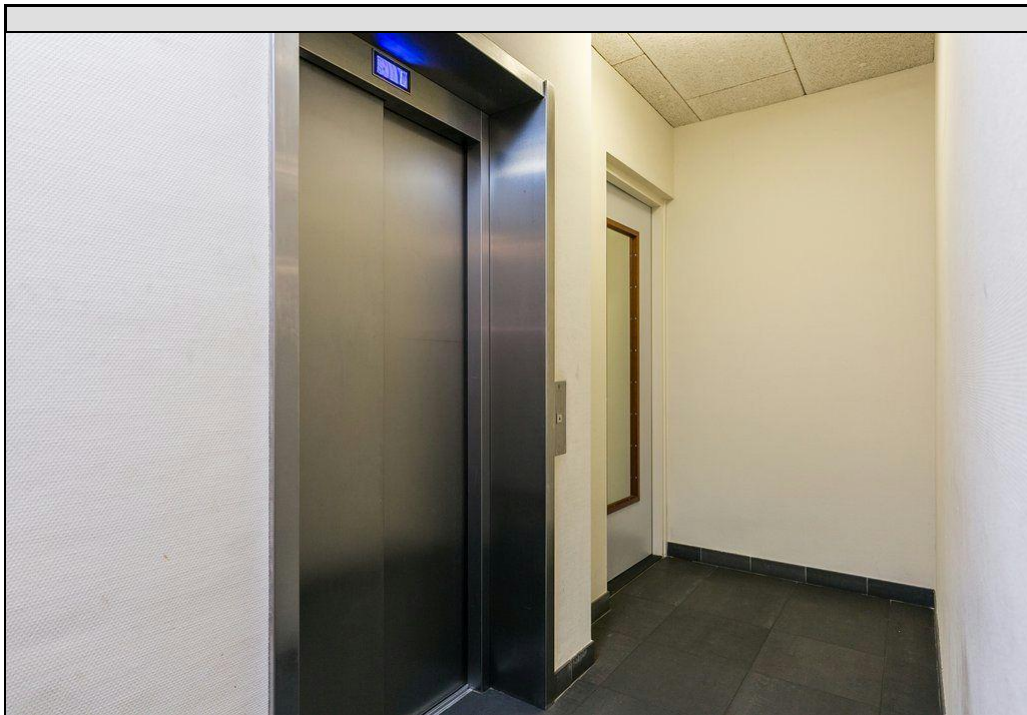
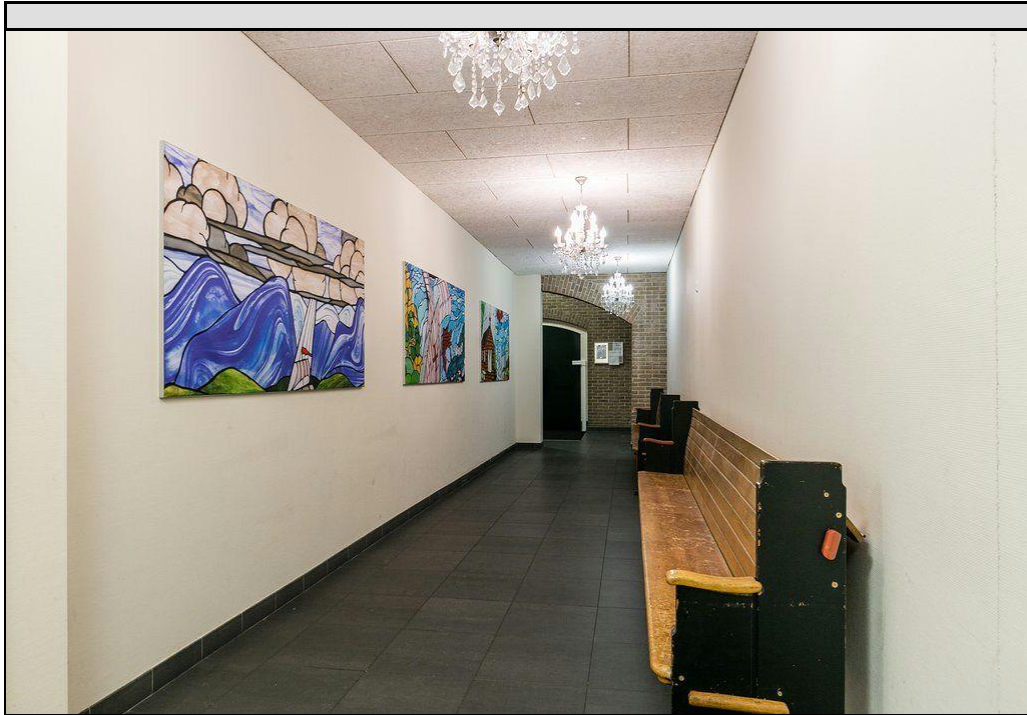
















Deze plattegronden zijn opgemaakt voor indicatieve doeleinden.  
Hieraan kunnen geen rechten worden ontleend.