

Maassluissedijk 106 Vlaardingen

Vraagprijs € 185.000 k.k.



*gevoel
voor
wonen*

Dit licht en speels ingerichte appartement, heeft alles om heerlijk te kunnen wonen. Bestaande details zijn gecombineerd met modern comfort, een heerlijk uitzicht aan zowel de voor- als de achterzijde, een groene omgeving en binnen loopafstand van het gezellige centrum van Vlaardingen. Ook openbaar vervoer en scholen liggen op steenworp afstand. De woning is gelegen op de 1e en 2e verdieping aan de Maassluisdijk en heeft veel ruimte.

Entree

Door middel van een gang en trap wordt de 1e verdieping bereikt. In de gang bevindt zich de meterkast. Bovenaan is de trap is een videfoon aanwezig. De overloop geeft toegang tot de eetkamer en woonkamer en het toilet. Toilet is sfeervol ingericht.

Woonkamer en eetkamer

Of u nu kiest om van uit de overloop de eetkamer in te lopen of juist de woonkamer, de opvallende hoeveelheid licht zorgen voor een warm welkom. Zowel de voorzijde als de achterzijde zijn voorzien van een ruime ramenpartij welke voor veel lichtinval en een heerlijk uitzicht zorgen. De woonkamer van ca 15m² en de eetkamer van ca. 12m² worden van elkaar gescheiden door nostalgische schuifdeuren. De vaste kasten in beide ruimtes zijn op originele wijze geïntegreerd. De gehele verdieping is voorzien van een laminaatvloer.

Keuken

De keuken is deels open, is ca. 5m² en komt uit in de eetkamer. De uitvoering is modern en netjes afgewerkt en is voorzien van een vijfspots gasfornuis met oven en roestvrijstalen afzuigkap, semi dubbele spoelbakken, inbouwvaatwasser en veel opbergruimte. Mede door het gebruik van een vaste inbouwkast. Vanuit de keuken is er toegang tot het eerste balkon van ca. 4m².

1e verdieping

De overloop geeft ook hier toegang tot de ruimtes van verdieping. Aan de voorzijde liggen 2 slaapkamers. Slaapkamer 1 van ca. 13m² en een 2e slaapkamer(kantoor) van 5m². Aan de achterzijde ligt de 3e slaapkamer van ca. 10m². De wanden en plafonds zijn netjes gestuukt en over de hele verdieping ligt laminaat.

Badkamer

De ruime badkamer van ca. 5m² is deels betegeld, heeft een in de hoek gesitueerde douchcabine en een wastafelmeubel. Ook de aansluiting voor wasmachine is hier aanwezig. Vanuit de badkamer is er toegang tot het 2e balkon.

Zolderverdieping

Over het hele appartement is er een zolderverdieping gelegen. Hier bevindt zich de CV ketel.

Berging

Via de steeg bereikt u de houten berging van ca. 5 m².

Overige

De elektrische installatie bestaat uit 6 groepen met dubbele aardlekschakelaar. CV-combiketel Intergas Kombi Kompakt uit 2018. Gelegen op eigen grond. De woning is geheel voorzien van kunststof kozijnen met dubbel glas. Woonoppervlakte ca. 89 m². Bouwjaar 1931.

Oplevering in overleg.

Neem uw eigen Vlaardingse NVM aankoopmakelaar mee, deze komt op voor uw belang. De gegeven informatie is met zorg samengesteld, aan de juistheid of volledigheid kunnen echter geen rechten worden ontleend. Alle verstreekte informatie moet beschouwd worden als een uitnodiging tot het doen van een aanbod of om in onderhandeling te treden.

Adresgegevens

Maassluisdijk 106
3131 KB Vlaardingen

Provincie Zuid-Holland

Locatiegegevens



Object gegevens

Soort woning	Appartement
Typewoning	Bovenwoning
Bouwjaar	1931
Bouwworm	Bestaande bouw
Permanente bewoning	Ja
Huidig gebruik	Woonruimte
Huidige bestemming	Woonruimte

Maten Object

Aantal kamers:	4
Aantal Slaapkamers:	3
Volume m3:	300 m ³
Perceeloppervlakte :	0 m ²
Woonoppervlakte m2:	89 m ²
Woonkamer m2:	0 m ²

Detail

Ligging object:	Aan park, Aan rustige weg, In centrum, In woonwijk, Vrij uitzicht
Bijzonderheden:	
Premies / sub:	
Verwarming:	
Isolatie:	
Warmwater:	C.V.-Ketel
Berging:	vrijstaand hout
Kabel:	Ja
Alarm:	Nee
Zonwering:	Nee

Tuin gegevens

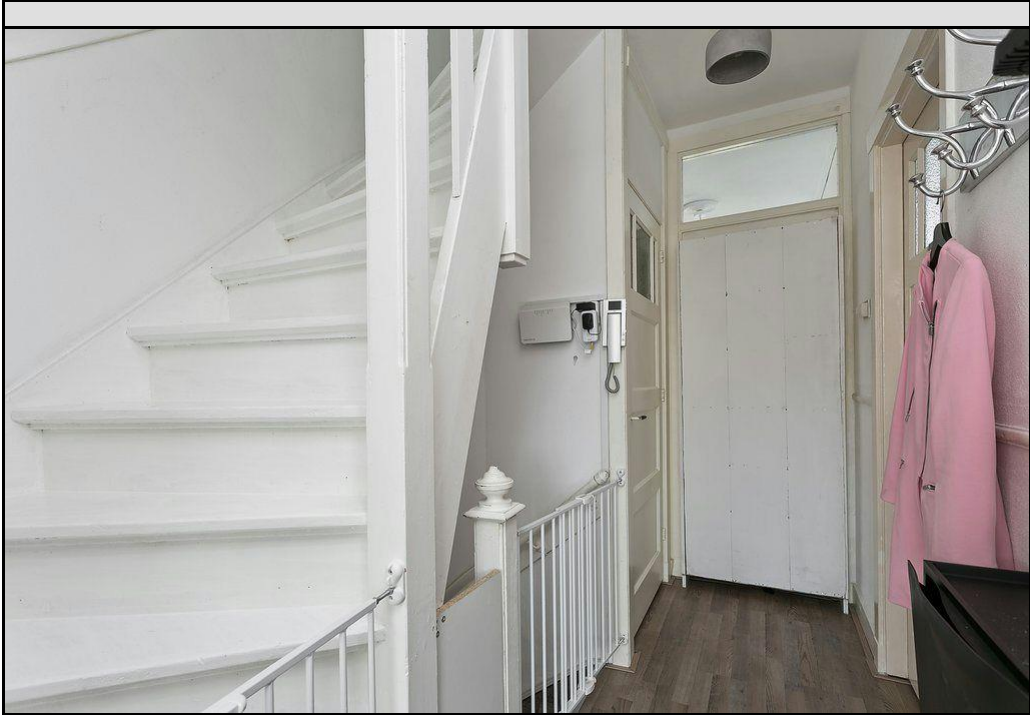
Tuin:	geen tuin
Tuin diepte:	
Tuin breedte:	
Achtertuint m2:	
Ligging:	
Kwaliteit tuin:	

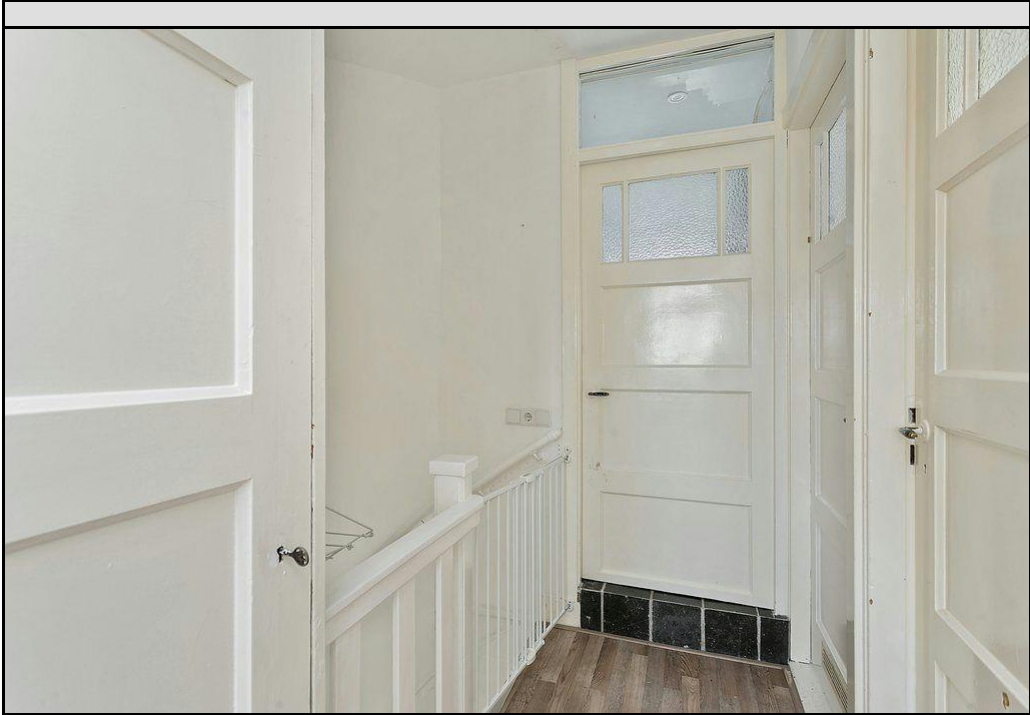




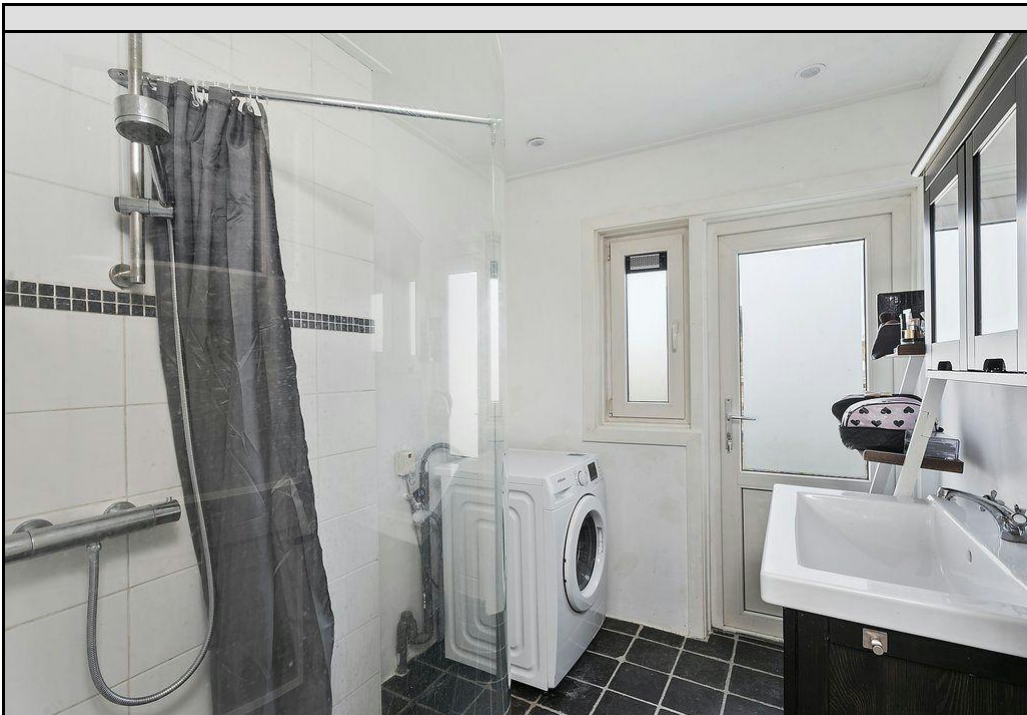










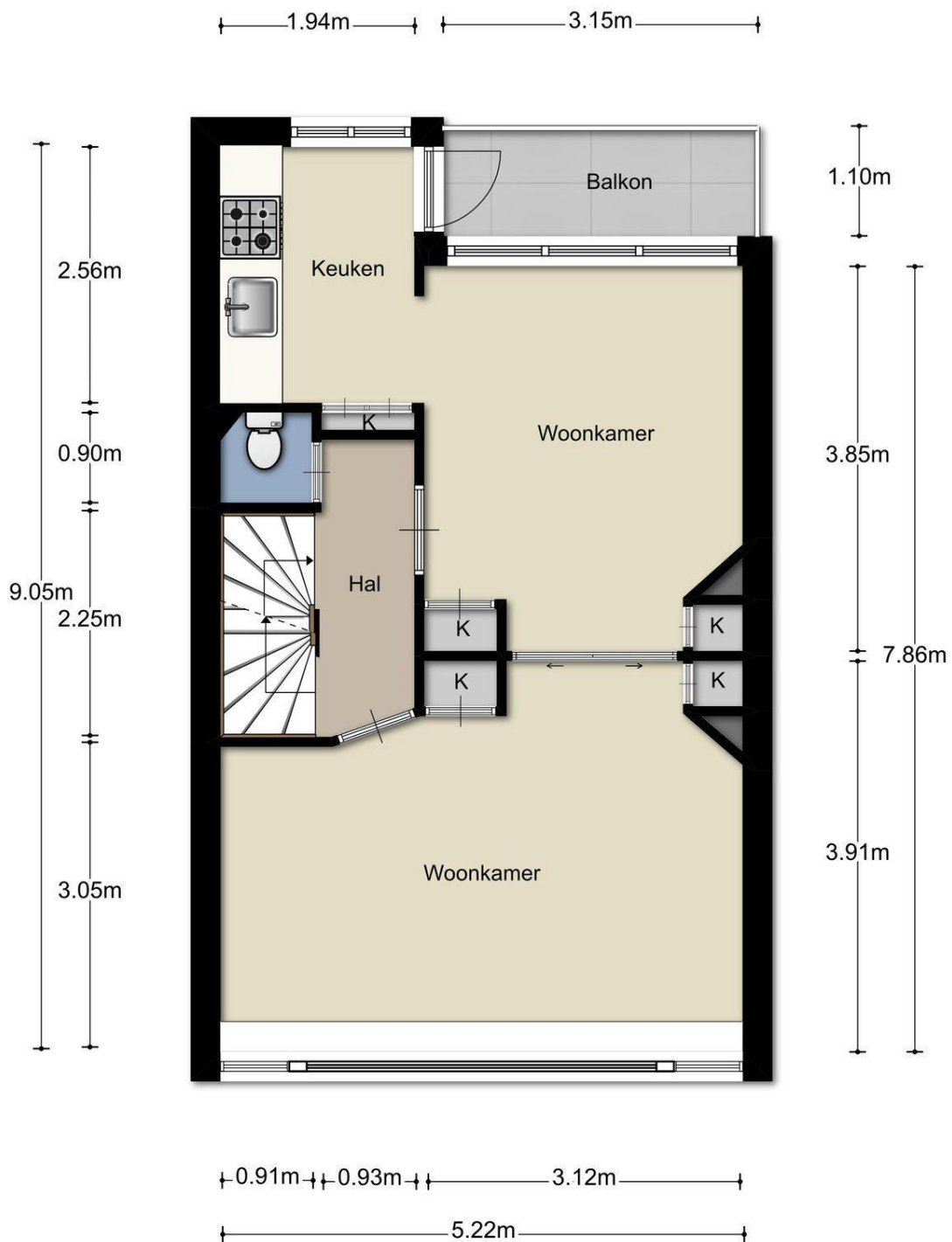




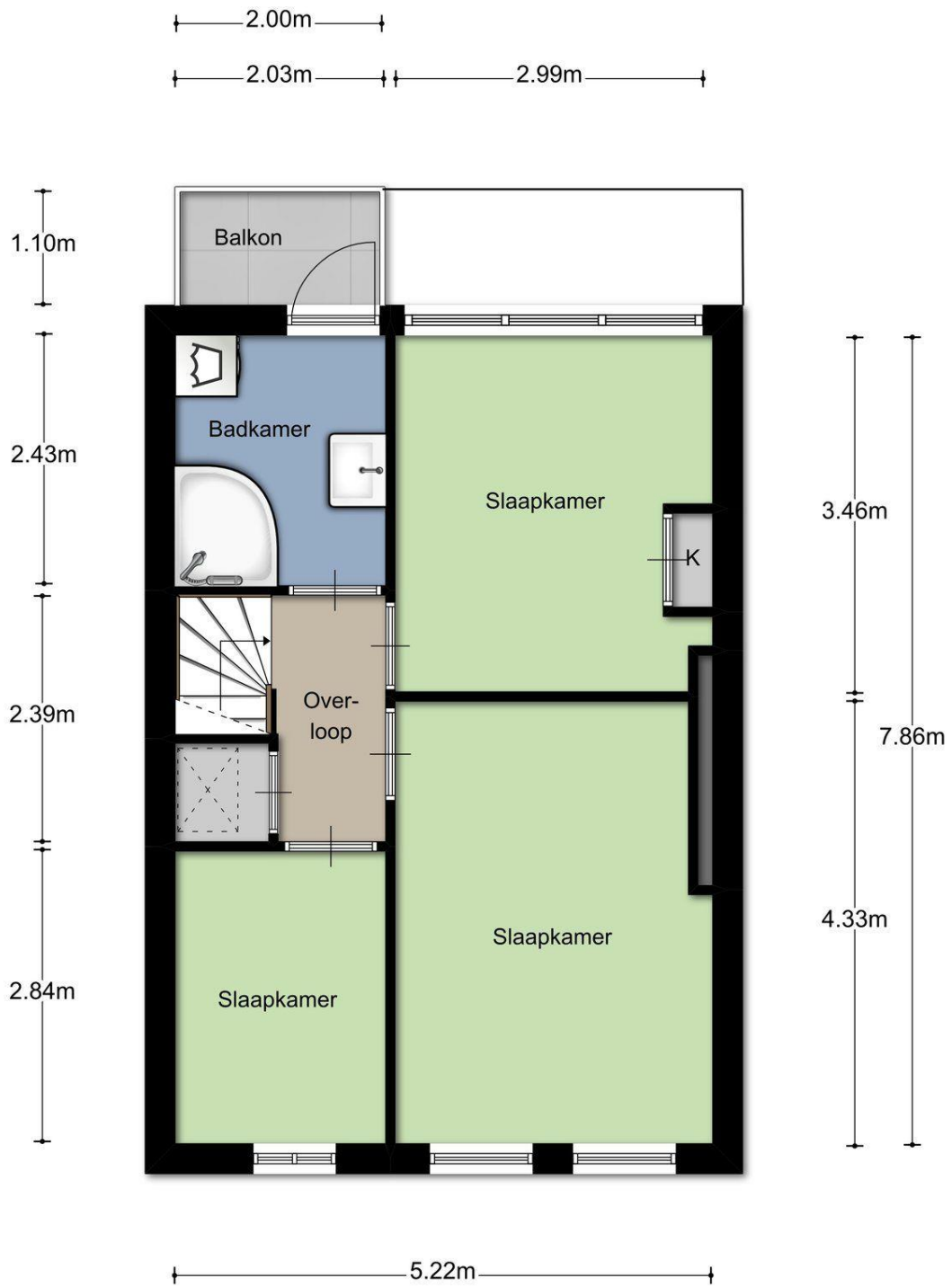


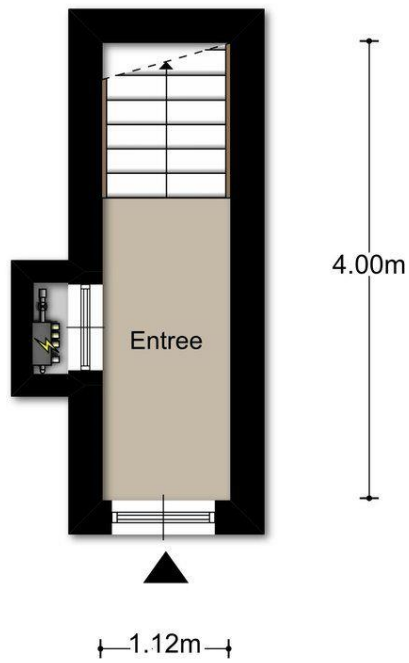






Aan de plattegronden kunnen geen rechten worden ontleend
 © Zibber www.zibber.nl





Aan de plattegronden kunnen geen rechten worden ontleend
© Zibber www.zibber.nl

