

Schout Eeuwoutstraat 25 Pernis Rotterdam

Vraagprijs € 287.500 k.k.



*gevoel
voor
wonen*

Op zoek naar een mooie eengezinswoning uit 2005 met 4 ruime kamers en gelegen in het gezellige Pernis? Dan nodigen wij u nu uit om een afspraak voor een bezichtiging te maken.

De woning heeft zowel een voor- als een achtertuin, is geheel geïsoleerd en deels voorzien van kunststof kozijnen met HR++-glas, draai-, kiepramen en inzet horren (voorzijde woning).

De ligging van de woonkamer is aan de achterzijde en heeft een heerlijk zicht op de tuin.

De woning is op korte afstand gelegen van parken, de Nieuwe Maas, scholen, speeltuinen, sportverenigingen, supermarkt en enkele andere winkels, een metrostation en uitvalswegen A15 en A4.

Indeling:

Begane grond: Via de voortuin bereikt u de entree. Vanuit de entreehal is er toegang tot de toiletruimte, de meterkast, trapopgang en toegang tot de woonkamer. De toiletruimte is deels betegeld en voorzien van een fonteintje. Vanuit de toiletruimte is er tevens toegang tot een ruime kast met de opstelling van de CV-ketel.

De ruime, lichte woonkamer met open keuken is in totaal ruim 38 m². De wanden zijn gestuukt en het plafond is voorzien van spuitwerk. De gehele begane grond is voorzien van een laminaatvloer waarbij onder de laminaatvloer nog een plavuizen vloer ligt.

In de woonkamer bevindt zich ook een trapkast. Erg handig voor het opbergen van provisie. Vanuit de woning is er door middel van een schuifpui toegang tot de achtertuin

De keuken is netjes uitgevoerd en voorzien van boven- en onderkastjes. De ramen aan de voorzijde zorgt voor licht en uitzicht op de voortuin. De keuken beschikt over de navolgende apparatuur: een combimagnetron, 4-pits gas kookplaat en een vlakscherm afzuigkap.

1e verdieping:

Vanuit de overloop is er toegang tot alle vertrekken. De ouderslaapkamer, gelegen aan de achterzijde, is ruim 25(!!!) m². Door zijn grootte biedt deze ruimte ook de mogelijkheid om deze slaapkamer te splitsen in 2 aparte kamers. De slaapkamer aan de voorzijde is ruim 10 m² en voorzien van kunststof kozijnen en elektrische rolluiken.

De badkamer van ca. 5 m² is ook aan de voorzijde gelegen. De ruimte is deels betegeld en voorzien van een ligbad met douchemogelijkheid, een wastafel en de aansluitingen voor een 2e toilet en een wasmachine. Het raam is voorzien van HR++ veiligheidsglas, kunststof kozijn, inzet hor en heeft een kiepfunctie.

2e verdieping:

De ruime, open zolder is vergroot middels een dakkapel over de bijna gehele breedte van de woning en biedt voldoende ruimte om 2 slaapkamers te creëren. Naast de 3 ramen in de dakkapel bevinden zich aan de voorzijde van de woning 1 Velux raam en in de nok ook nog 2 ramen, voor inval van natuurlijk daglicht. De aanwezige warmte terugwin installatie is eveneens op deze verdieping gesitueerd.

Buitenruimte:

Deze woning beschikt over zowel een voor- als een achtertuin. De voortuin is betegeld en biedt ook de ruimte om heerlijk buiten te vertoeven. De achtertuin is deels betegeld en deels voorzien van gras en borders met (blijvend) groen. Achterin de tuin staat een houten berging voorzien van elektra. Tevens is er achterom met afgesloten poort.

Bijzonderheden:

Oplevering in overleg. Bouwjaar 2005. Eigen grond. Verwarming en warm water middels CV combiketel uit 2005. De woning is geheel voorzien van HR dubbel glas met deels kunststof kozijnen en deels houten kozijnen. Woonoppervlakte ca. 125 m².

Neem uw eigen NVM-aankoopmakelaar mee, deze komt op voor uw belang.

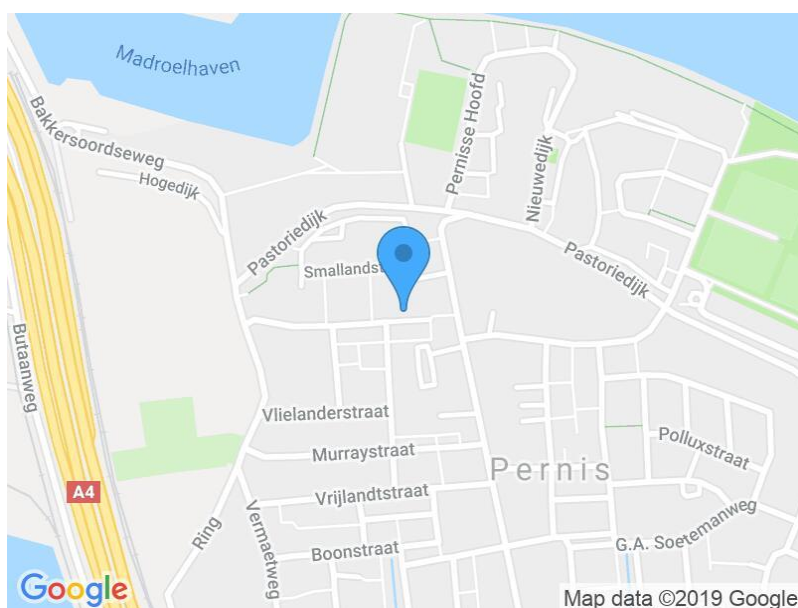
De gegeven informatie is met zorg samengesteld, aan de juistheid of volledigheid ervan kunnen echter geen rechten worden ontleend. Alle verstrekte informatie moet beschouwd worden als uitnodiging tot het doen van een aanbod of om in onderhandeling te treden.

Adresgegevens

Schout Eeuwoutstraat 25
3195 VZ Pernis Rotterdam

Provincie Zuid-Holland

Locatiegegevens



Object gegevens

Soort woning	Eengezinswoning
Typewoning	Tussenwoning
Bouwjaar	2005
Bouwworm	Bestaande bouw
Permanente bewoning	Ja
Huidig gebruik	Woonruimte
Huidige bestemming	Woonruimte

Maten Object

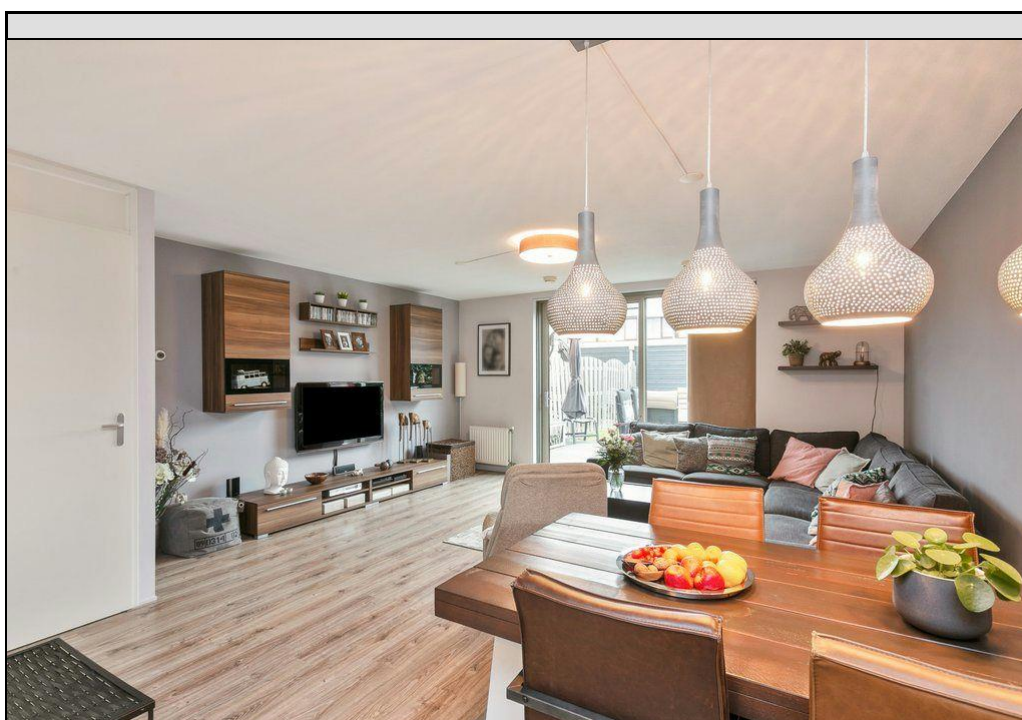
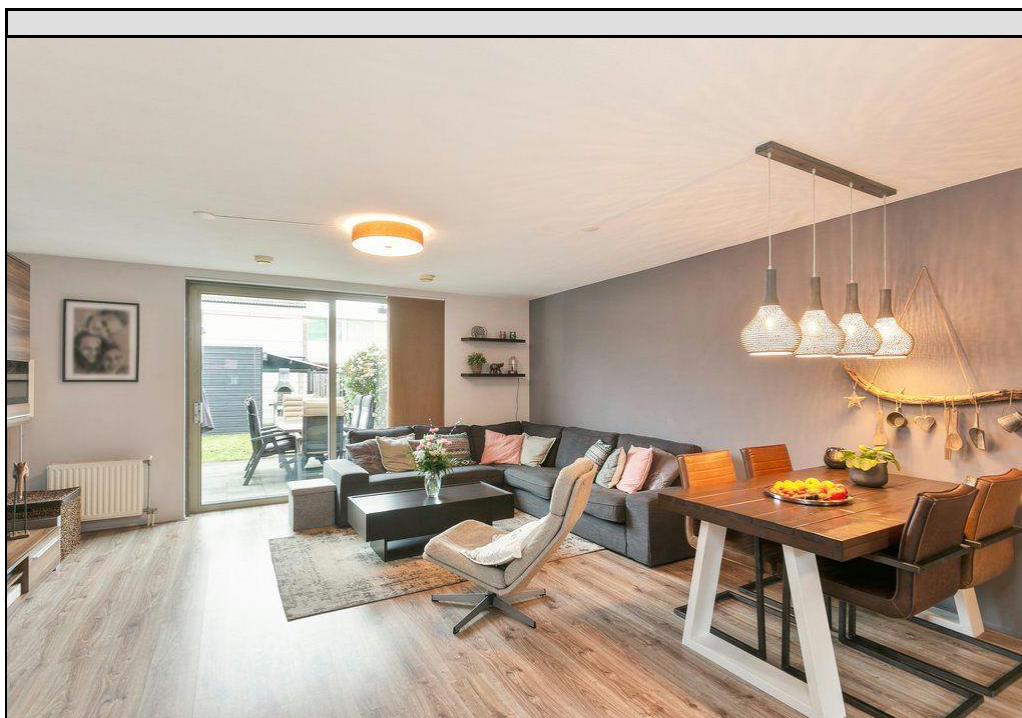
Aantal kamers:	4
Aantal Slaapkamers:	2
Volume m3:	345 m ³
Perceeloppervlakte :	134 m ²
Woonoppervlakte m2:	125 m ²
Woonkamer m2:	27 m ²

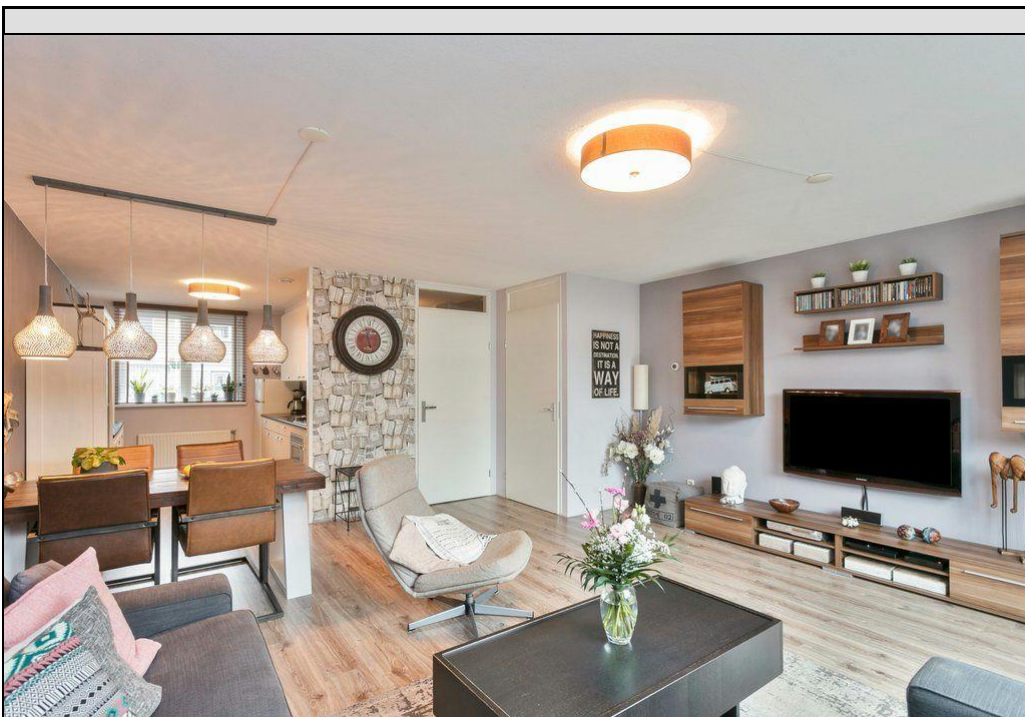
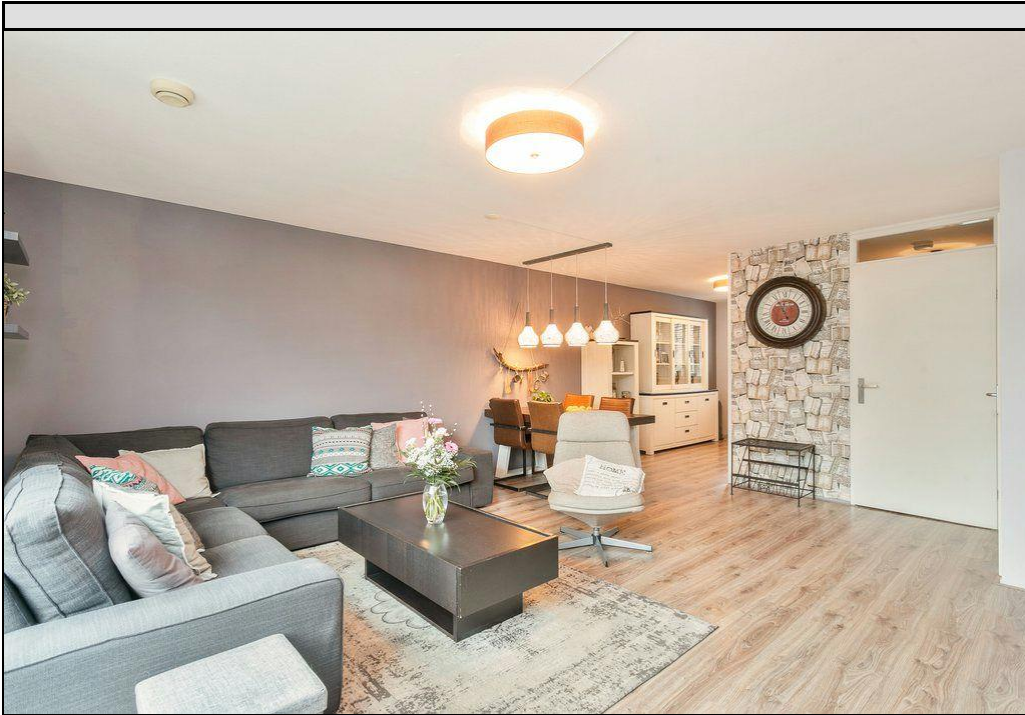
Detail

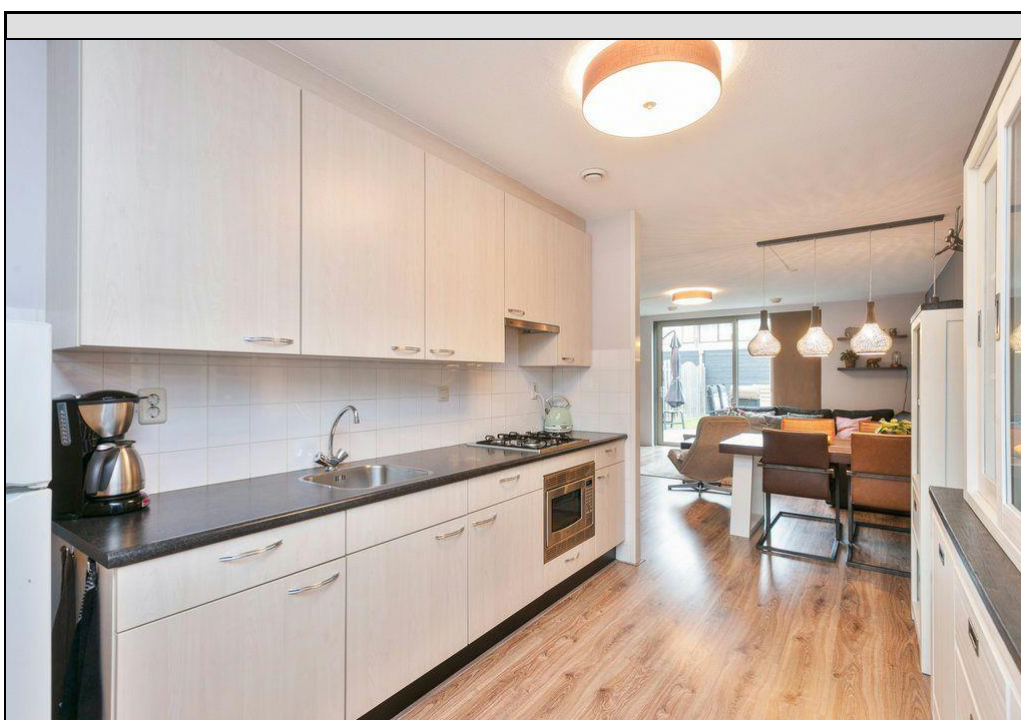
Ligging object:	Aan rustige weg, In woonwijk
Isolatie:	Dakisolatie, Muurisolatie, Vloerisolatie, Dubbel glas, Volledig geïsoleerd
Warmwater:	C.V.-Ketel
Berging:	Vrijstaand hout
Kabel:	Ja
Alarm:	Nee
Zonwering:	Nee

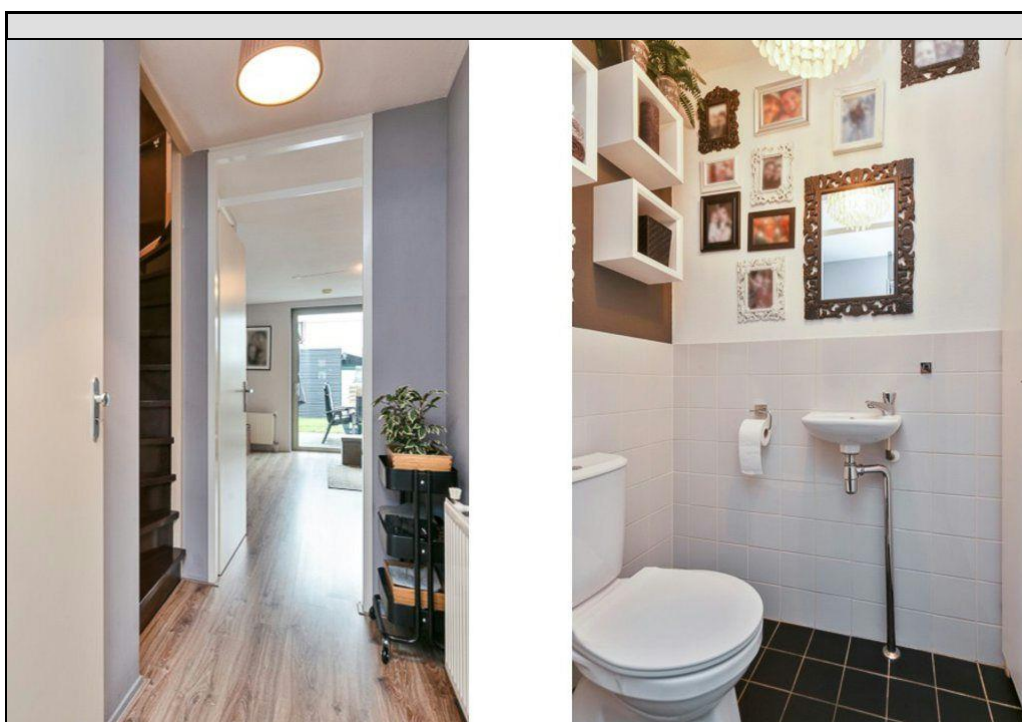
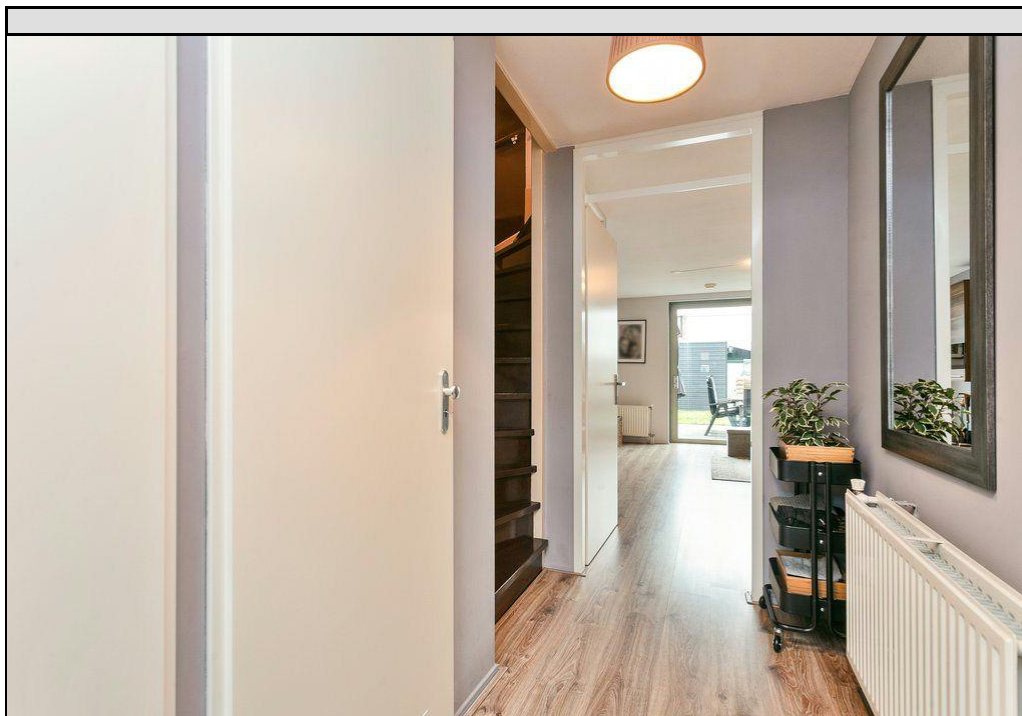
Tuin gegevens

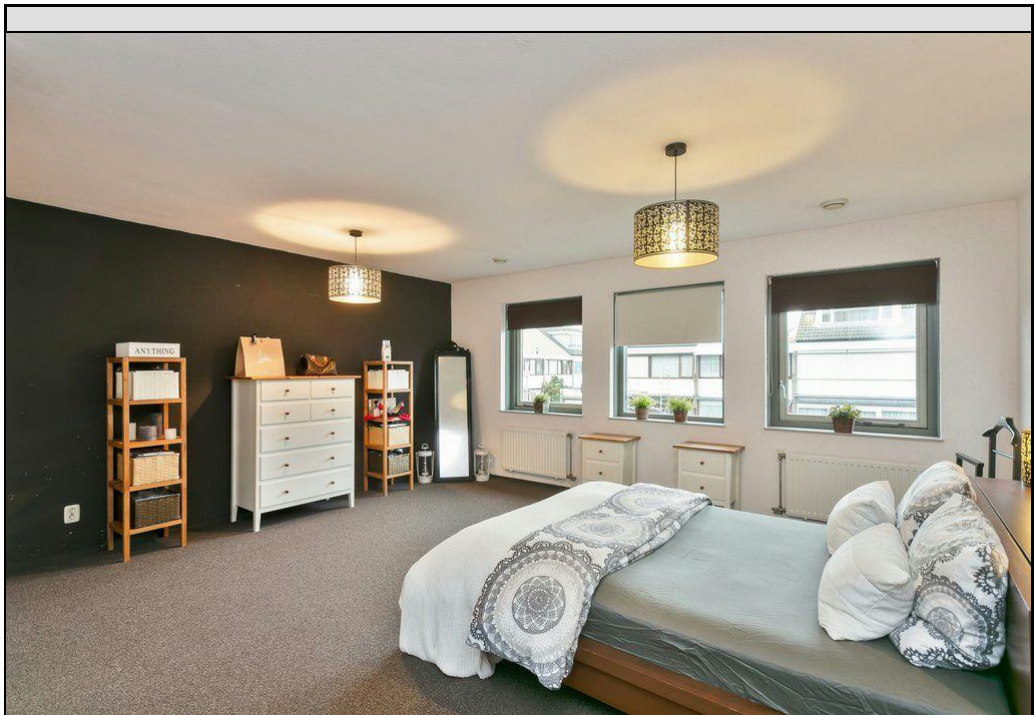
Tuin:	achtertuin, voortuin
Tuin diepte:	1.190
Tuin breedte:	535
Achtertuin m2:	64
Ligging:	Noord
Kwaliteit tuin:	normaal

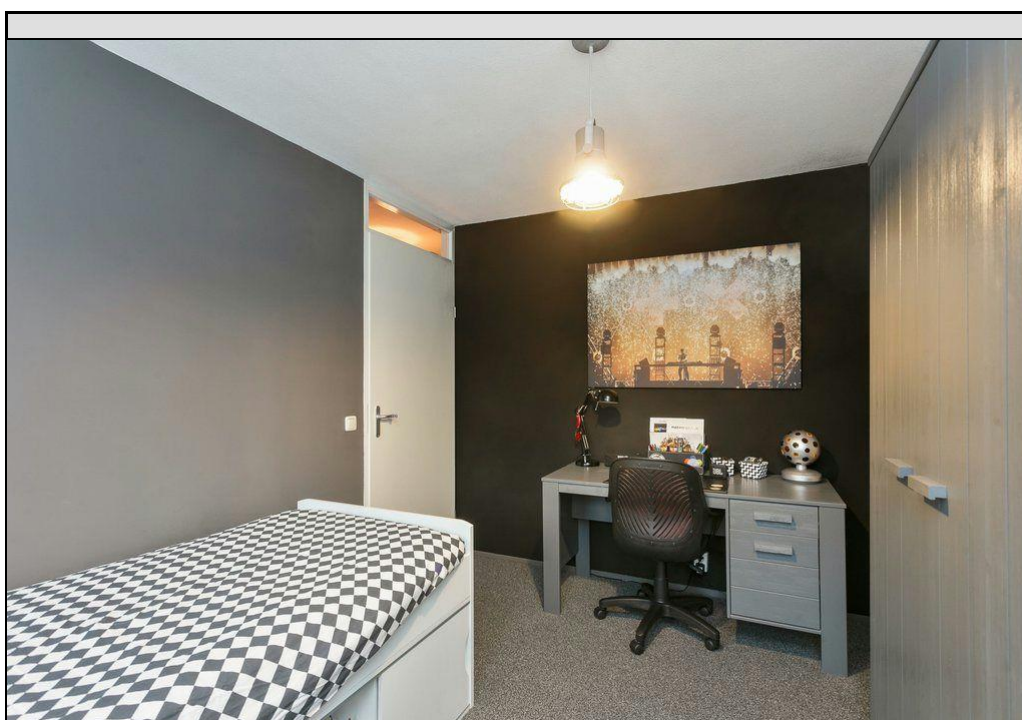


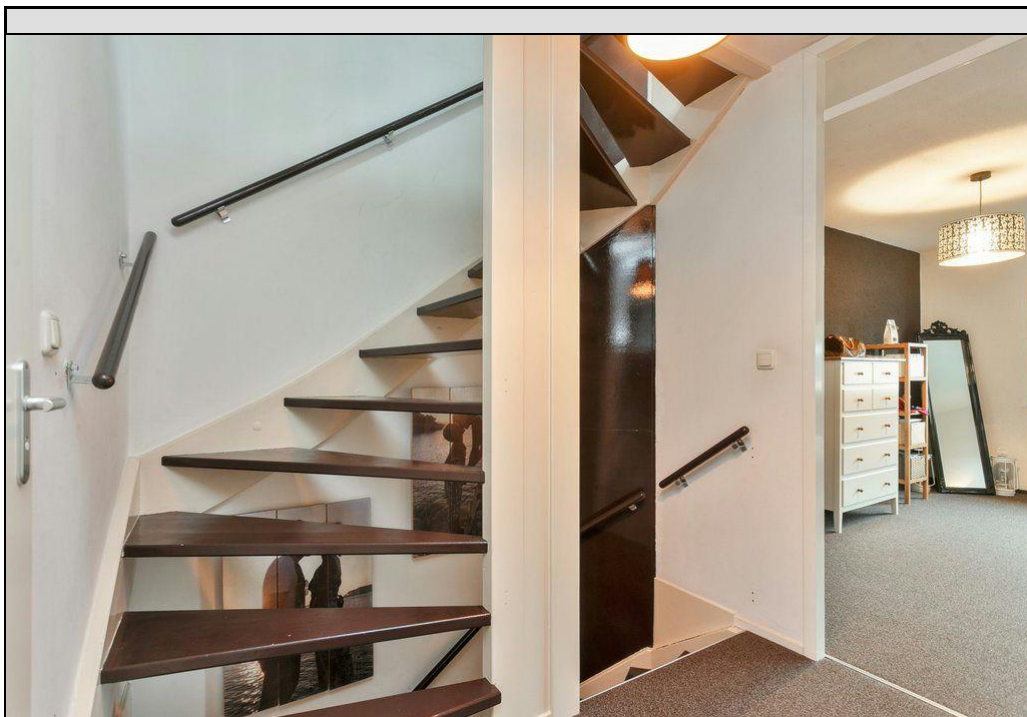


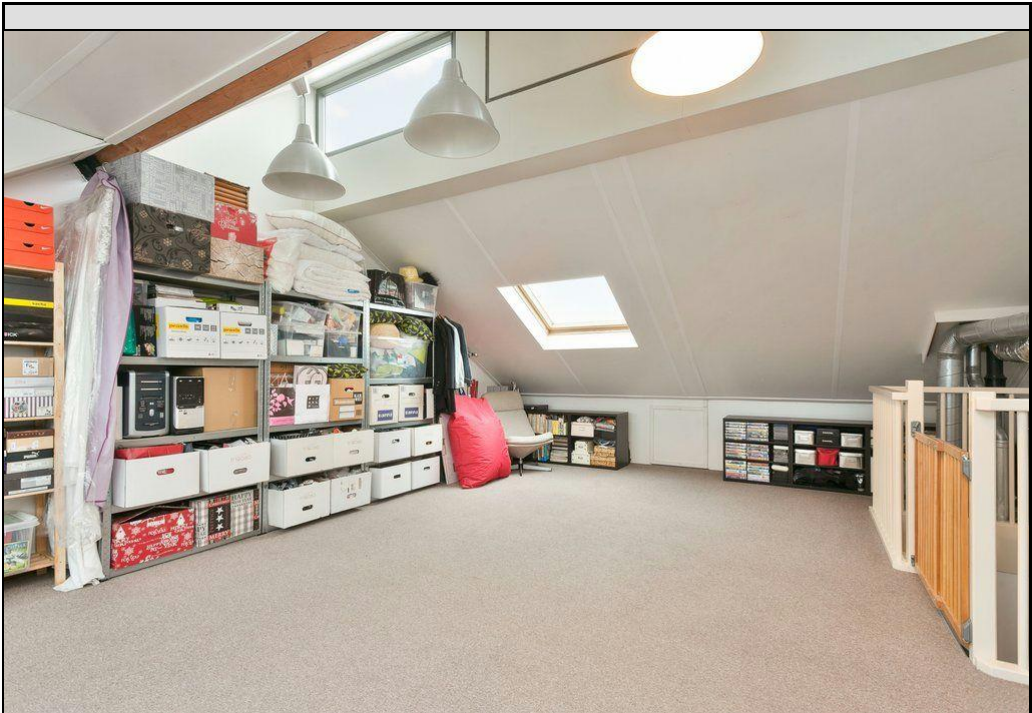




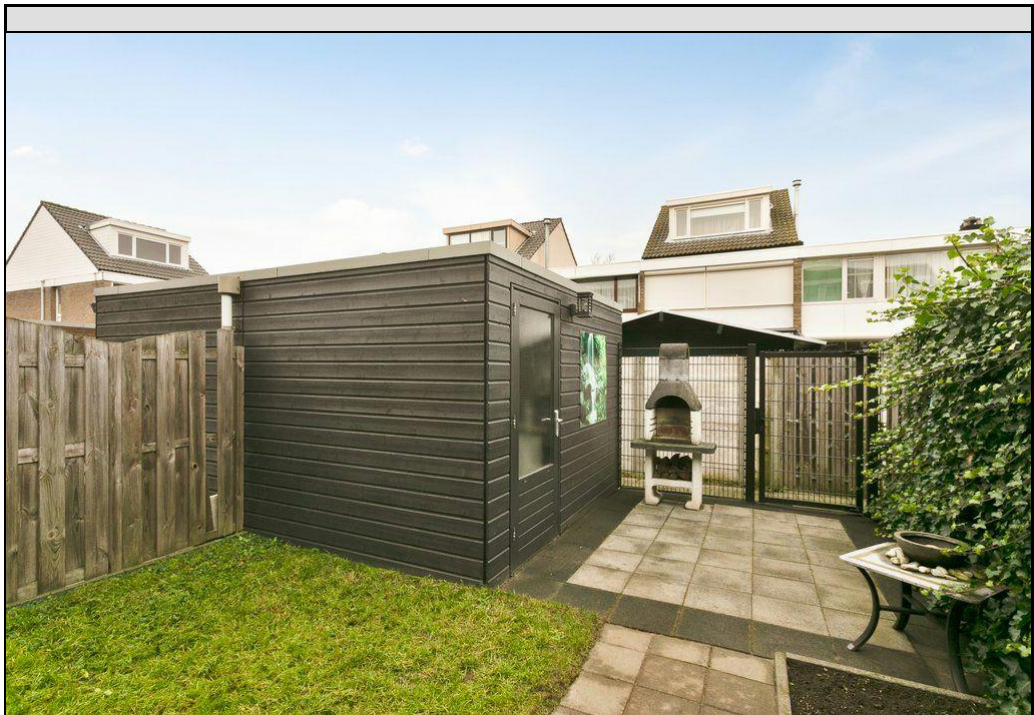
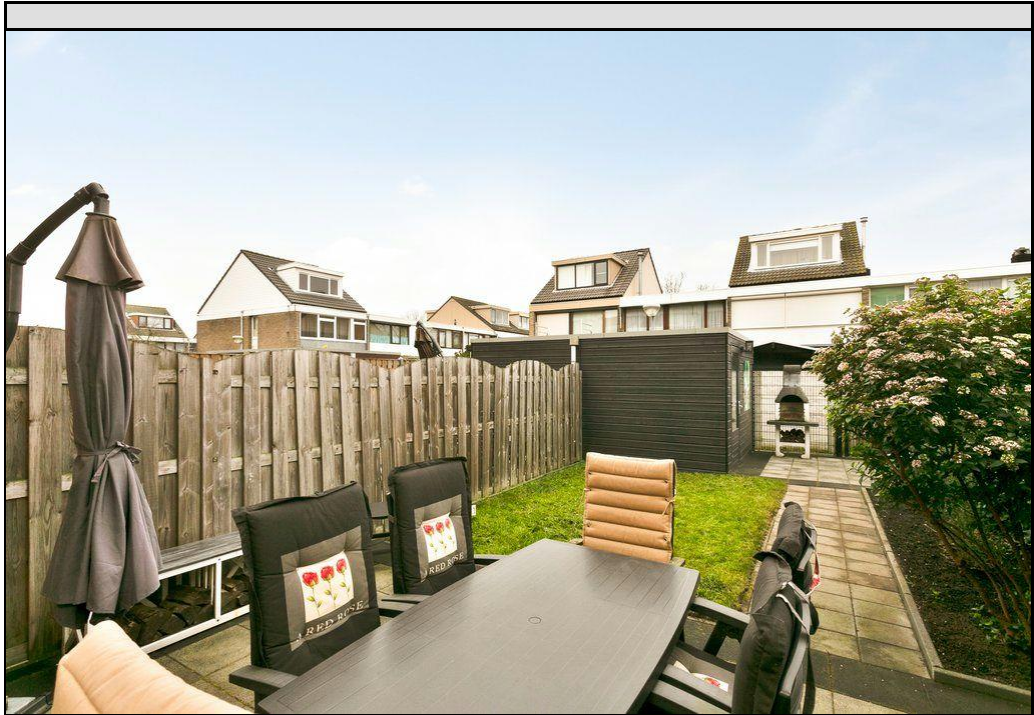


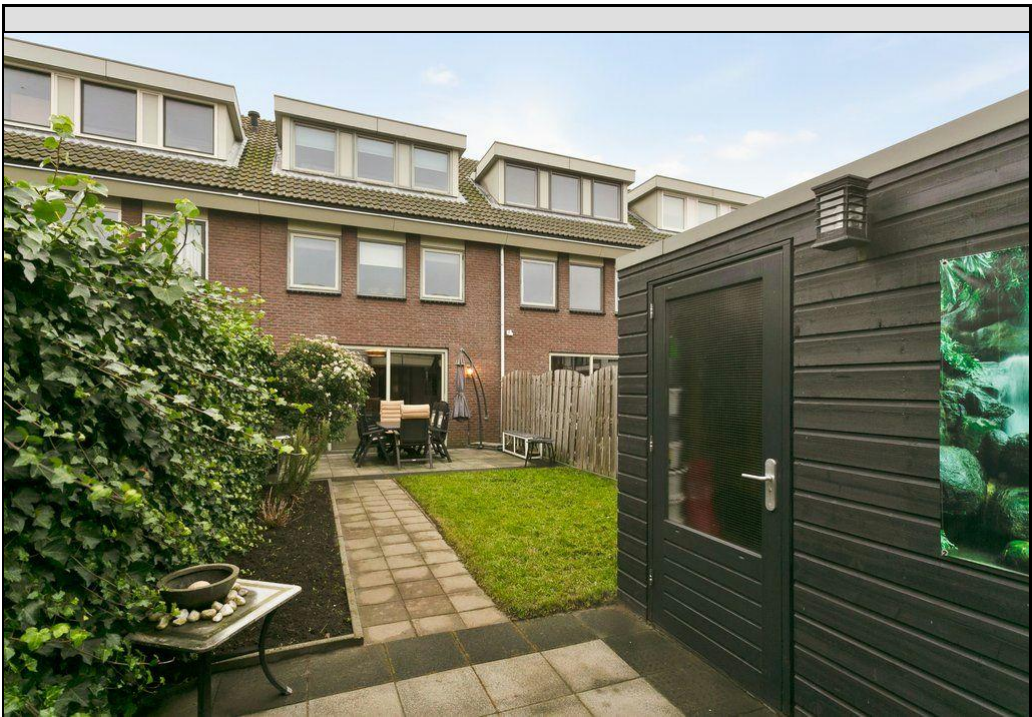


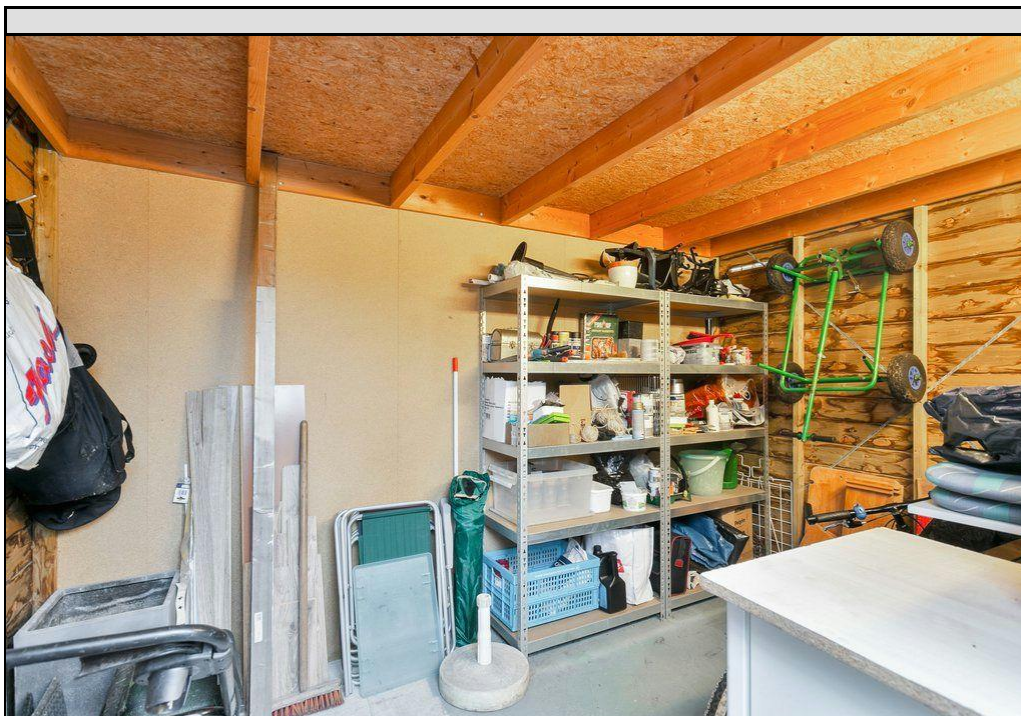




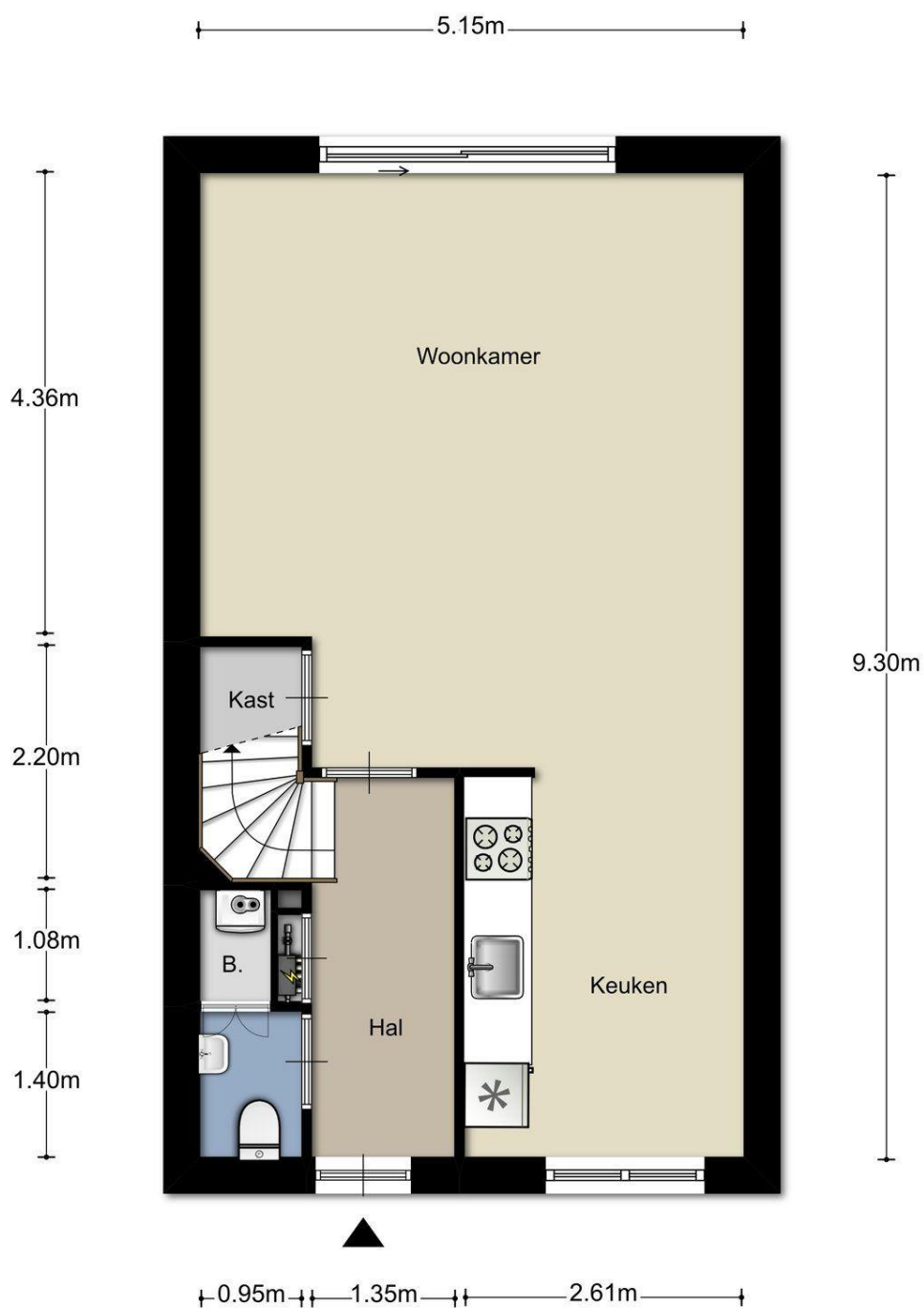


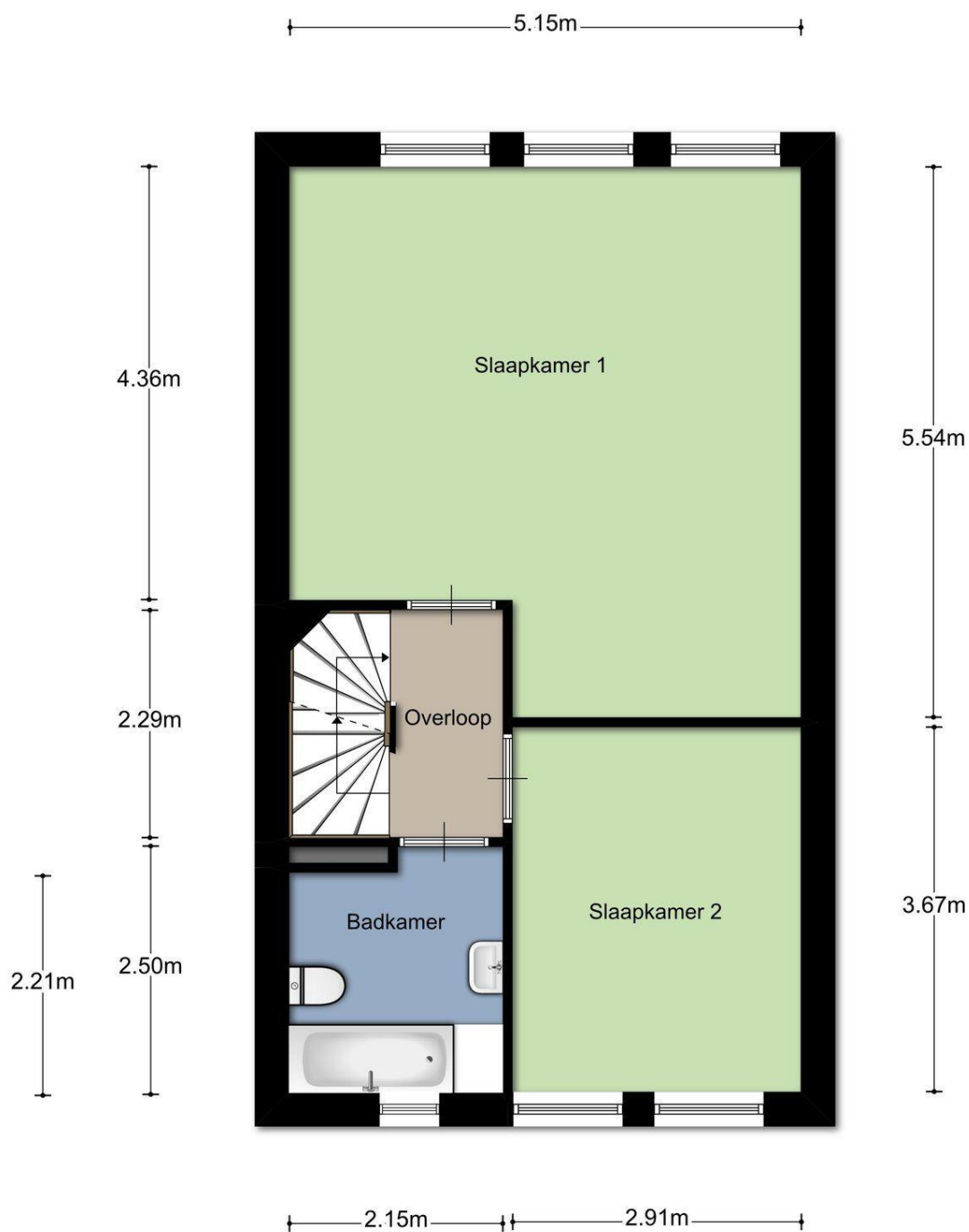




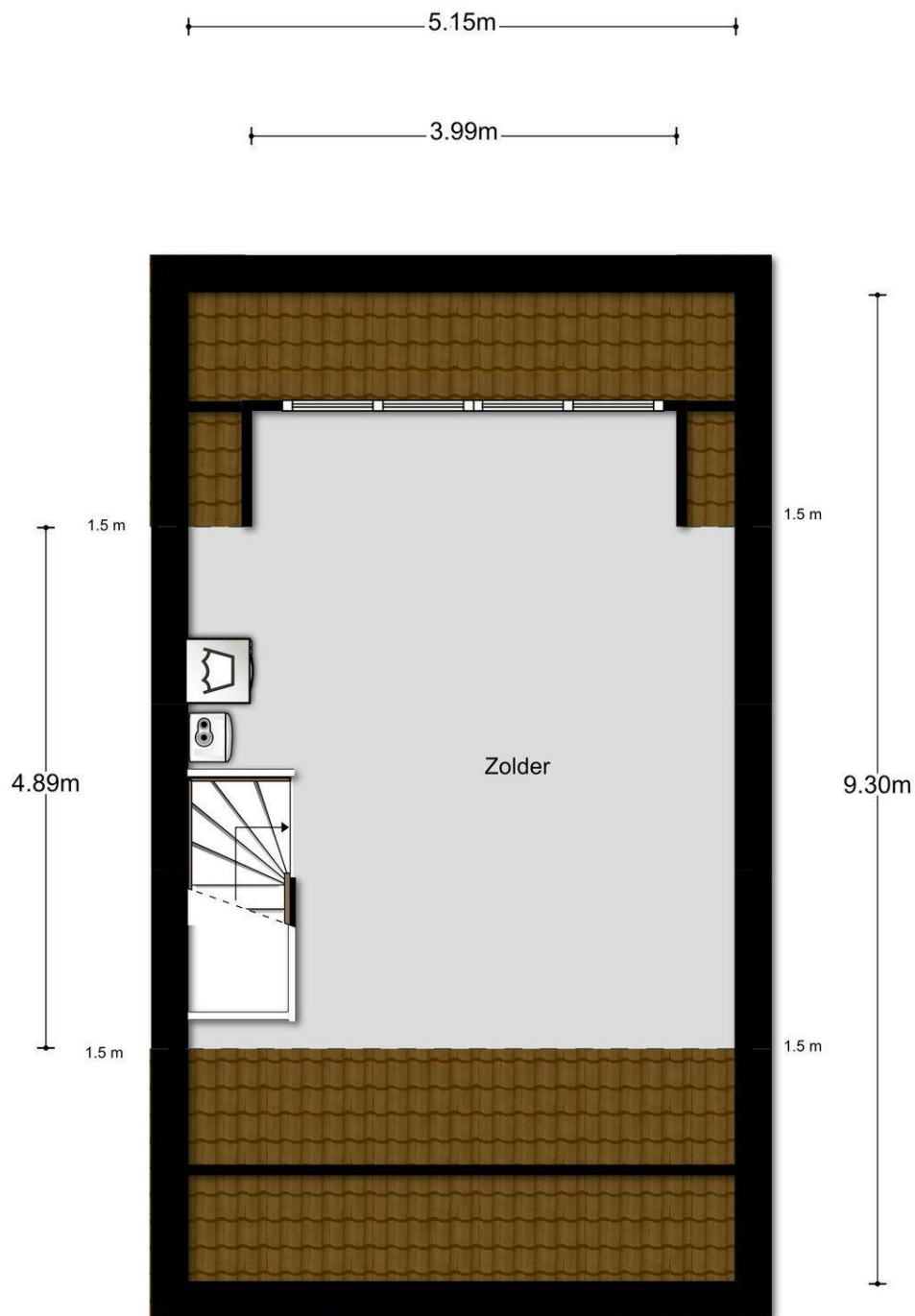








Aan de plattegronden kunnen geen rechten worden ontleend
©Zibber www.zibber.nl



Aan de plattegronden kunnen geen rechten worden ontleend
©Zibber www.zibber.nl