

Willem Beukelszoonstraat 57 Vlaardingen

Vraagprijs € 635.000 k.k.



*gevoel
voor
wonen*

Van Driel Makelaardij
Westhavenkade 44
3131 AE Vlaardingen

t 010 232 88 99
f 010 232 77 03
e info@vandrielmakelaardij.nl

vandrielmakelaardij.nl
btw 808870294
kvk nr 24305879

abn amro 57.11.09.020

Een Uniek woon werkpand met vele mogelijkheden. Altijd een eigen kroeg willen hebben of heerlijke willen genieten in je eigen sauna of een grote werkruimte nodig, alles kan in dit multifunctionele pand met maar liefst 500 m2 bruikbaar oppervlakte, verdeeld over 3 verdiepingen. De ligging is centraal in de Oostwijk, nabij centrum, winkels, basisscholen en stadspark het Hof.

Indeling

Begane grond

Entree, ruime dubbele hal, meterkast, CV kast met 2 ketels, dubbele inpandige berging.

Kantine ruimte met complete keuken inrichting en aansluitende badkamer met douche, toilet en urinoir. Vervolgens een grote werk slaapkamer. Grote inpandige berging handig voor opslag. Aansluitend een ruime hal met vaste kas met toegang naar overdekte garage en met 2e trapoptie naar de verdieping. Vervolgens een eigen bruine kroeg met bar en inrichting compleet met tap en muziekinstallatie. Aansluitend een badkamer met wastafels en douche een ingebouwde 4 persoonssauna.

De gehele begane grond vloer is voor zien van een betonvloer en grotendeels voorzien van een antraciet betegeling.

Via een rolgaragedeur is de overdekt garage en doorgang bereikbaar. Deze ruimte van ca 70 m2 oppervlakte is betegeld heeft een lichtstraat en is ook de toegang tot de ca 45 m2 werkplaats die aan de achterzijde van het pand ligt.

1e verdieping

Woonkamer van ca. 70 m2 voorzien van laminaatvloeren bestaande uit eetkamer aan de voorzijde, royale keuken met spoeliland en inbouwapparatuur, living met gezellige openhaard. De gehele woonkamer heeft aan 3 zijden ramen en is daardoor heerlijk licht. Bij de trapopgang is een handig bergkast. Aansluitend aan de living is een hal met toegang naar ter grote zij terras met buiten keuken. Toilet welke nu als kast wordt gebruikt, ruime badkamer met wastafel meubel, hangend toilet en 2 persoons whirlpoolligbad.

Vervolgens kantoorruimte van bijna 40 m2 met tevens keuken opstelling en trap verbinding naar de b.g.g. Aan de achterzijde hal met kastruimte en pantry en royale slaapkamer met eigen terras en gezellige open haard.

2e verdieping

Ruime overloop met aan de voorzijde grote slaapkamer met dubbele dakkapel en vaste kast. Geheel betegelde badkamer met wastafel, toilet, urinoir, aansluitpunt wasmachine en douchecabine. Grote slaapkamer met airco, grote inloopkast en openslaande deuren naar het top terras.

Terrassen en daktuinen

De woning heeft op de 1e verdieping een 3 tal terrassen alle op het zuidwesten gelegen. Het hoofdterras van ca 32 m² is deels overkapt en voorzien van een buiten keuken. Er is een buiten trap naar de 2e verdieping met een buitenterras van ca 75 m² met daktuin verdeelt in verschillende delen.

Overzicht oppervlakten

Begane grond 160 m² (woon)oppervlakte, 45 m² werkplaats en 70 m² garage.

Op verdieping 173 m² (woon)oppervlakte 47 m² dakterras

Op de 2e verdieping 64 m² woonoppervlakte en 75 m² dakterras.

Overige

Oplevering in overleg. kan per direct. Bouwjaar van de woning is 1910 en in 2006 grotendeels verbouwd. Vrijwel alle kozijnen zijn voorzien van dubbel glas. Dubbele CV ketel Remeha Avanta HR 2017 (boven beneden). De woning is geïsoleerd (dak, muren en dubbel glas). Er is krachtstroom aanwezig. De woning is gelegen op 294 m² eeuwigdurende erfpacht met een jaarlijkse canon van € 34,44 en € 24,50 per jaar. Het pand is 2 appartementsrechten gesplitst. De inhoud van de woning is ca 1350 m³ het woonoppervlakte is 333 m², overige ruimten 115 m² buitenruimte 122 m². De bestemming is woon en bedrijfspand.

Neem uw eigen NVM aankoopmakelaar mee, deze komt op voor uw belang.

De gegeven informatie is met zorg samengesteld, aan de juistheid of volledigheid kunnen echter geen rechten worden ontleend. Alle verstrekte informatie moet beschouwd worden als een uitnodiging tot het doen van een aanbod of om in onderhandeling te treden.

Adresgegevens

Willem Beukelszoonstraat 57
3134 LW Vlaardingen
Provincie Zuid-Holland

Locatiegegevens



Object gegevens

Soort woning	Eengezinswoning
Typewoning	Hoekwoning
Bouwjaar	1905
Bouwworm	Bestaande bouw
Permanente bewoning	Ja
Huidig gebruik	Woonruimte
Huidige bestemming	Woonruimte en bedrijfsruimte

Maten Object

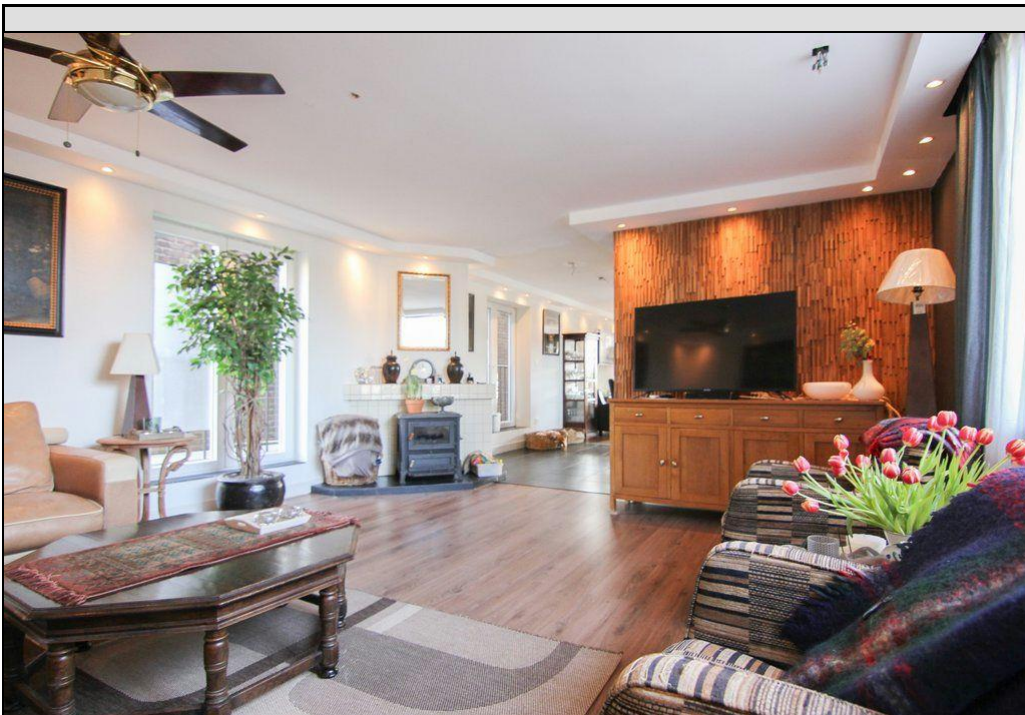
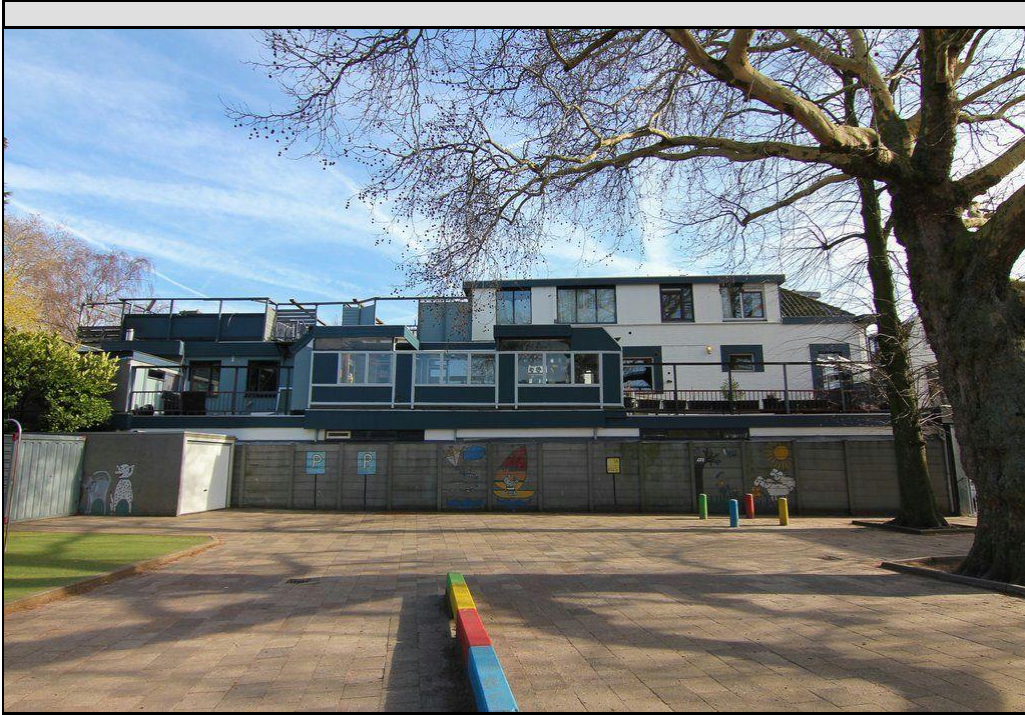
Aantal kamers:	9
Aantal Slaapkamers:	4
Volume m3:	1.350 m³
Perceeloppervlakte :	294 m²
Woonoppervlakte m2:	333 m²
Woonkamer m2:	70 m²

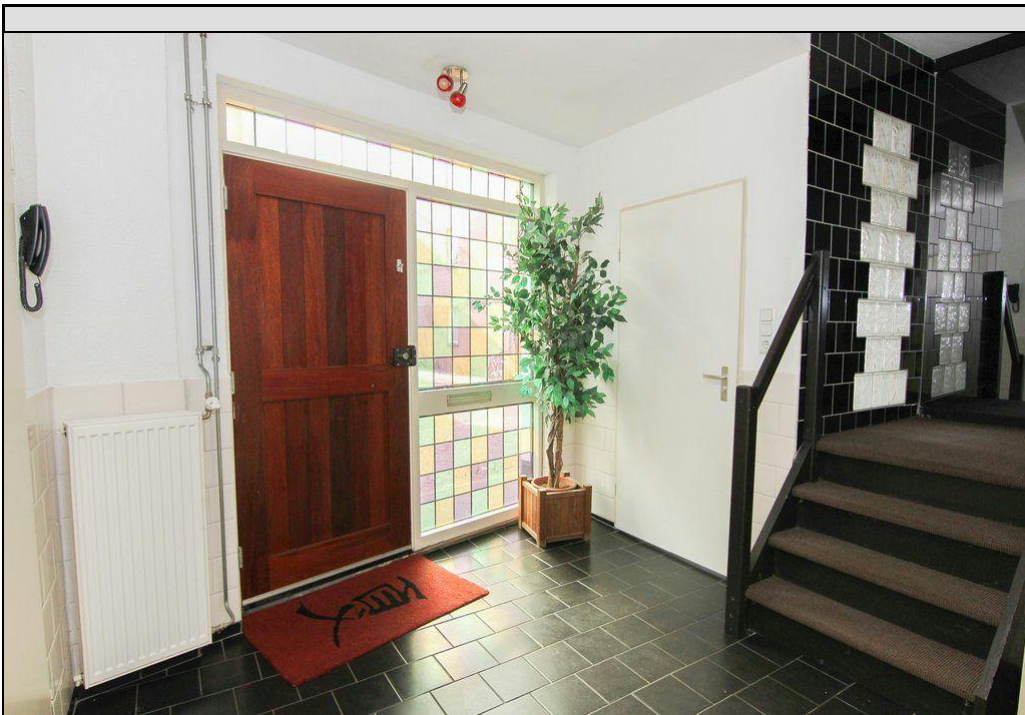
Detail

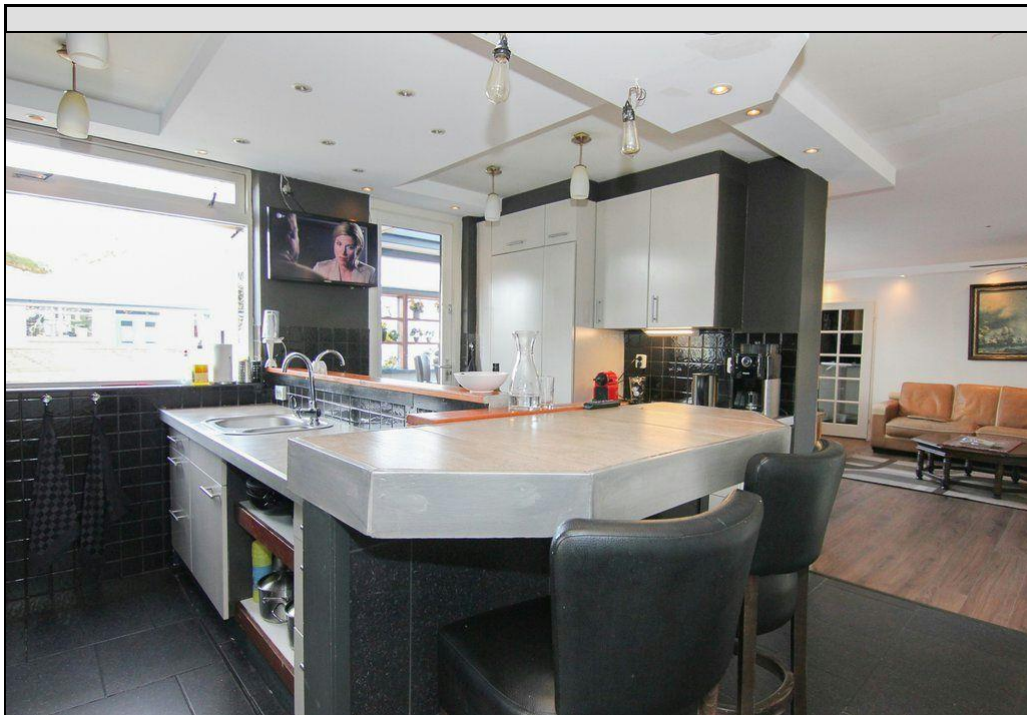
Ligging object:	Aan rustige weg, In woonwijk
Isolatie:	Dakisolatie, Muurisolatie, Dubbel glas
Warmwater:	C.V.-Ketel
Berging:	Inpandig
Kabel:	Nee
Alarm:	Nee
Zonwering:	Nee

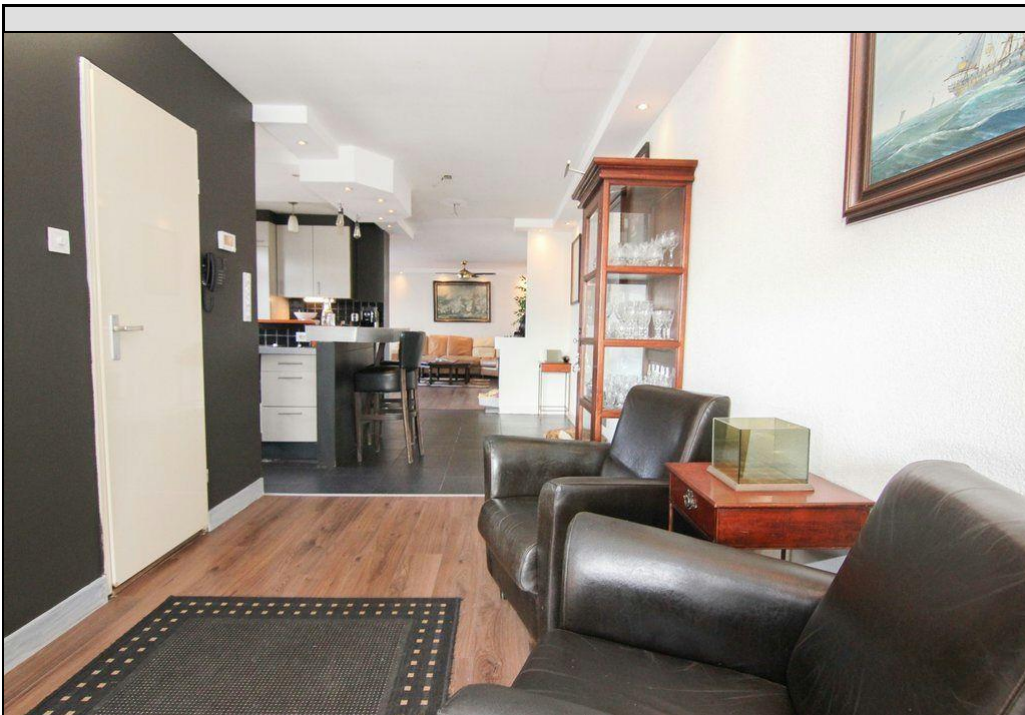
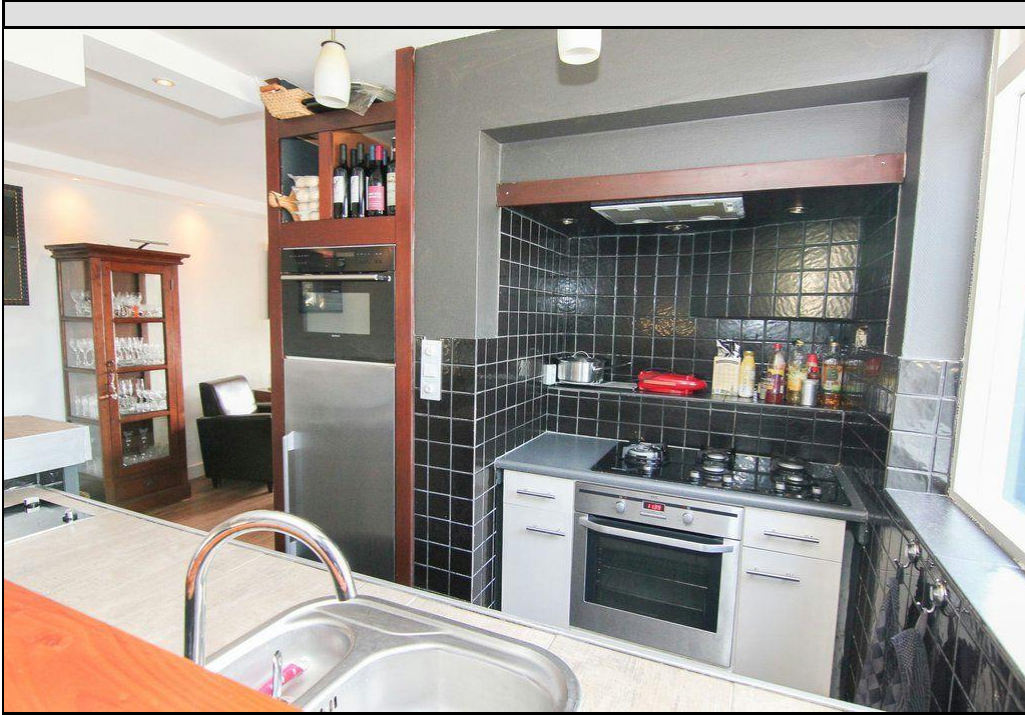
Tuin gegevens

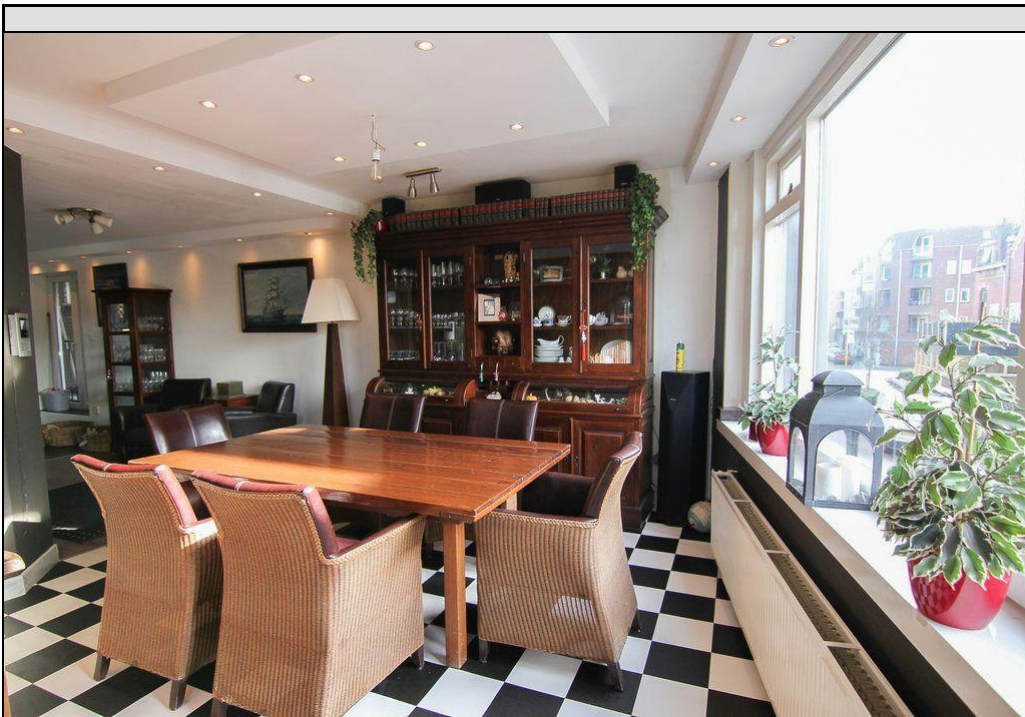
Tuin:	geen tuin
-------	------------------



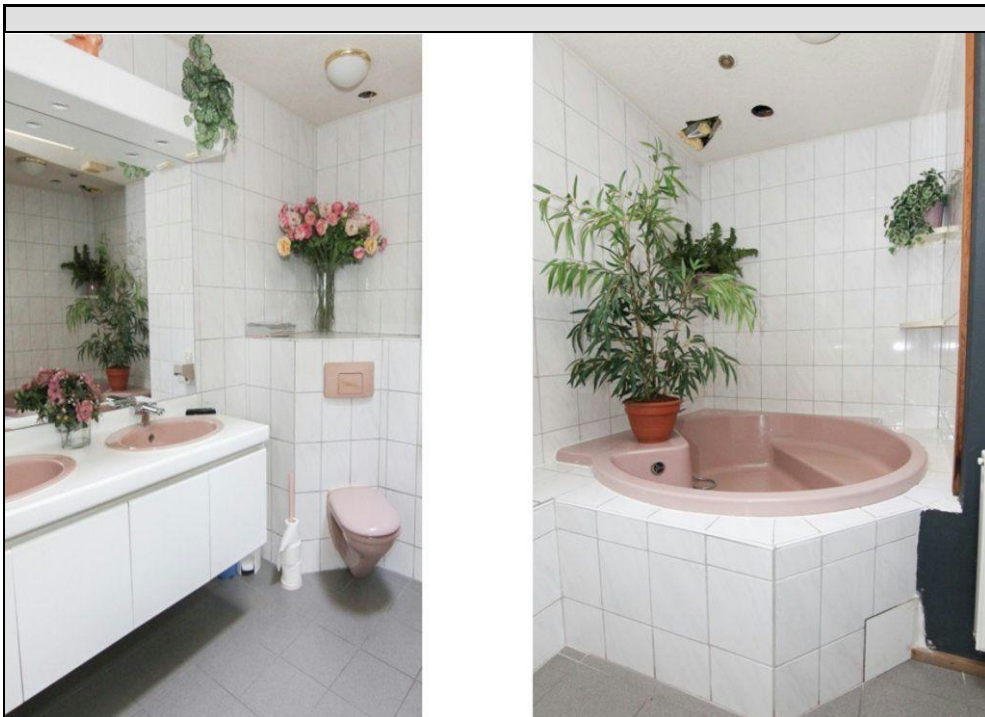
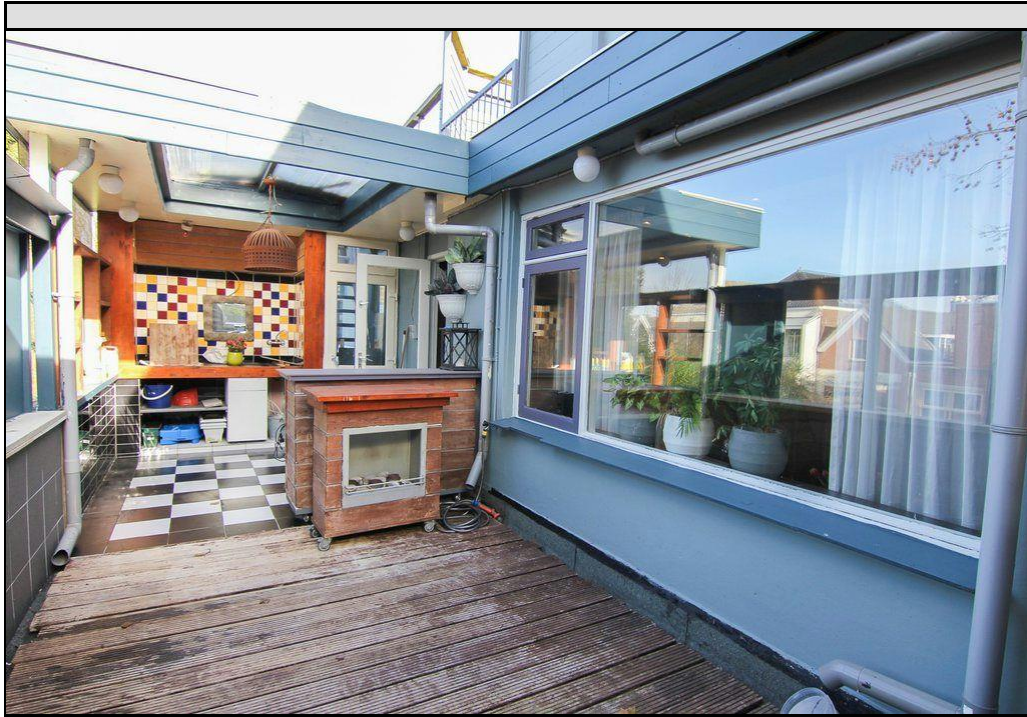


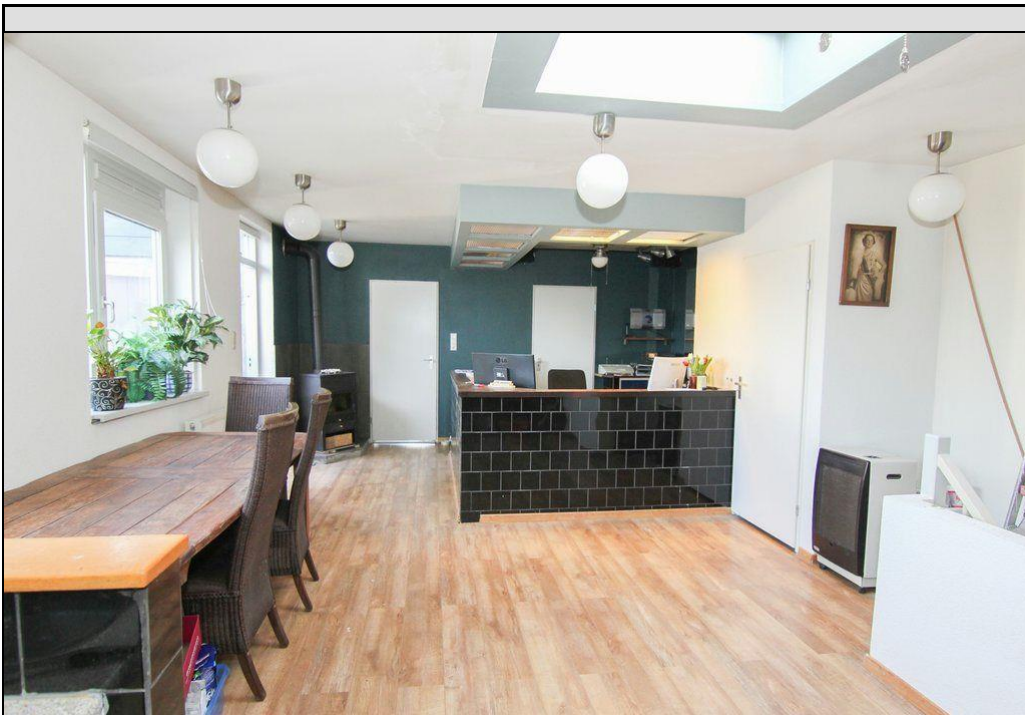


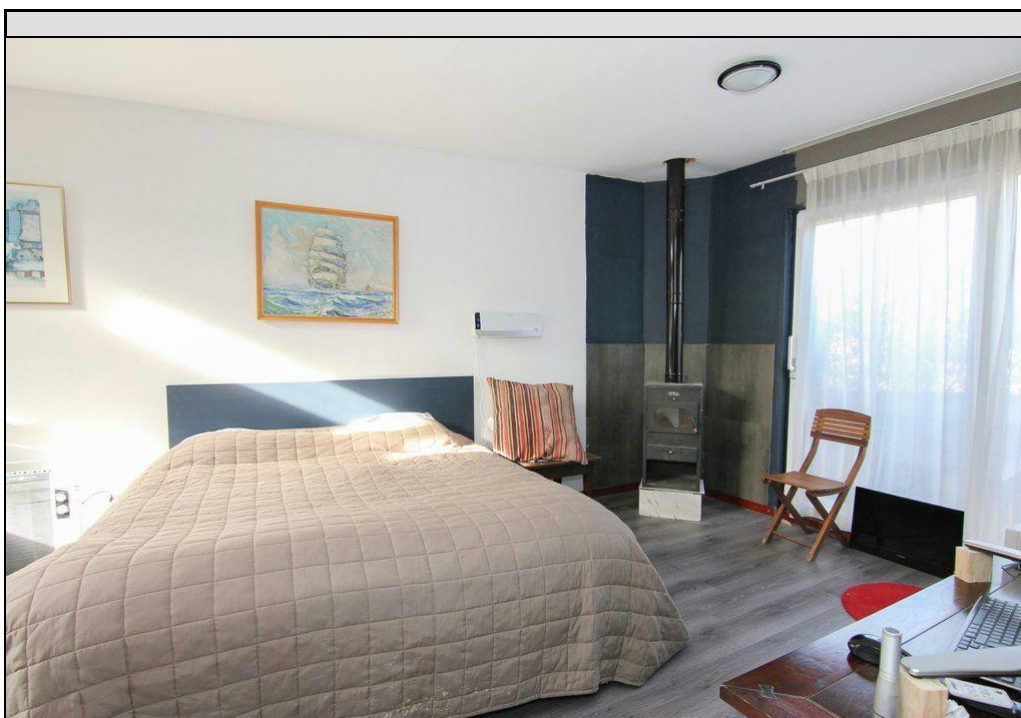
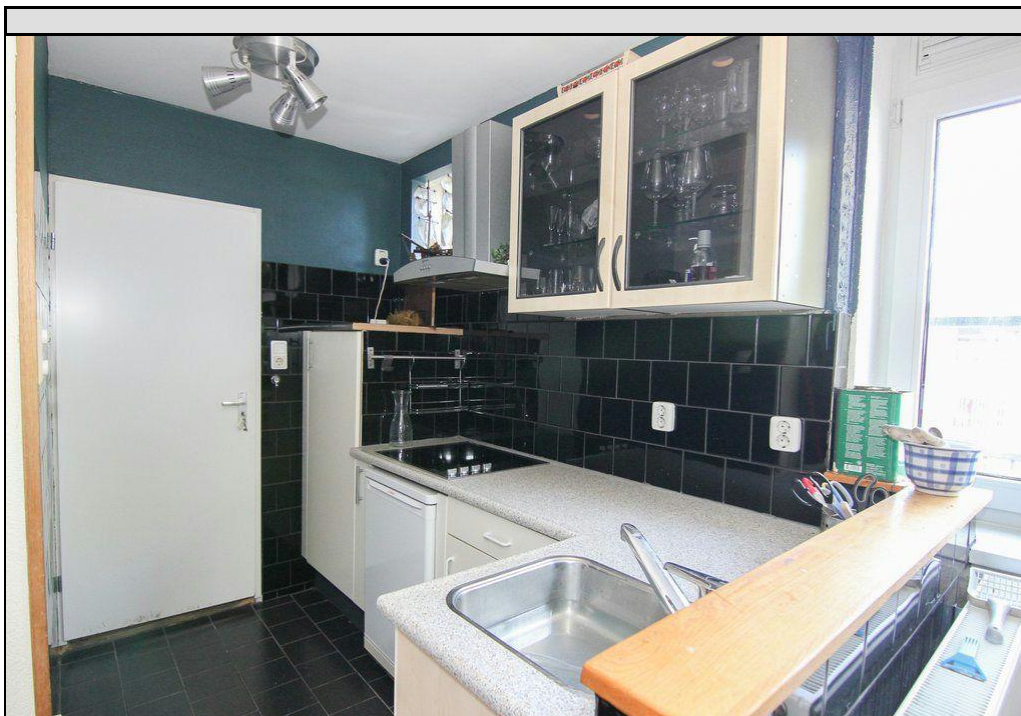


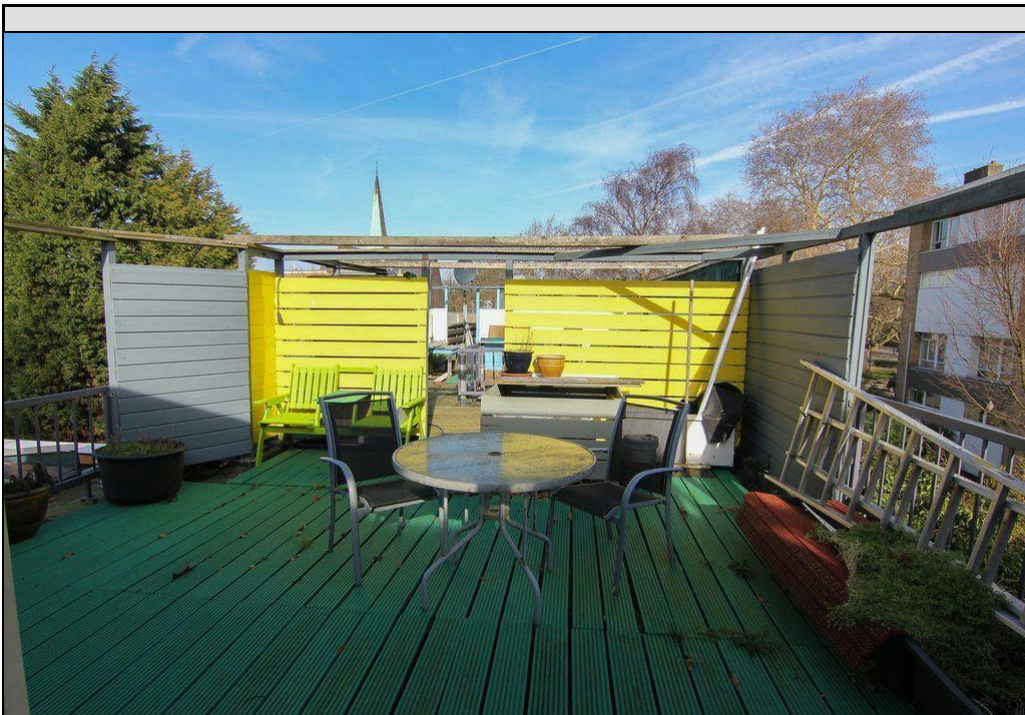


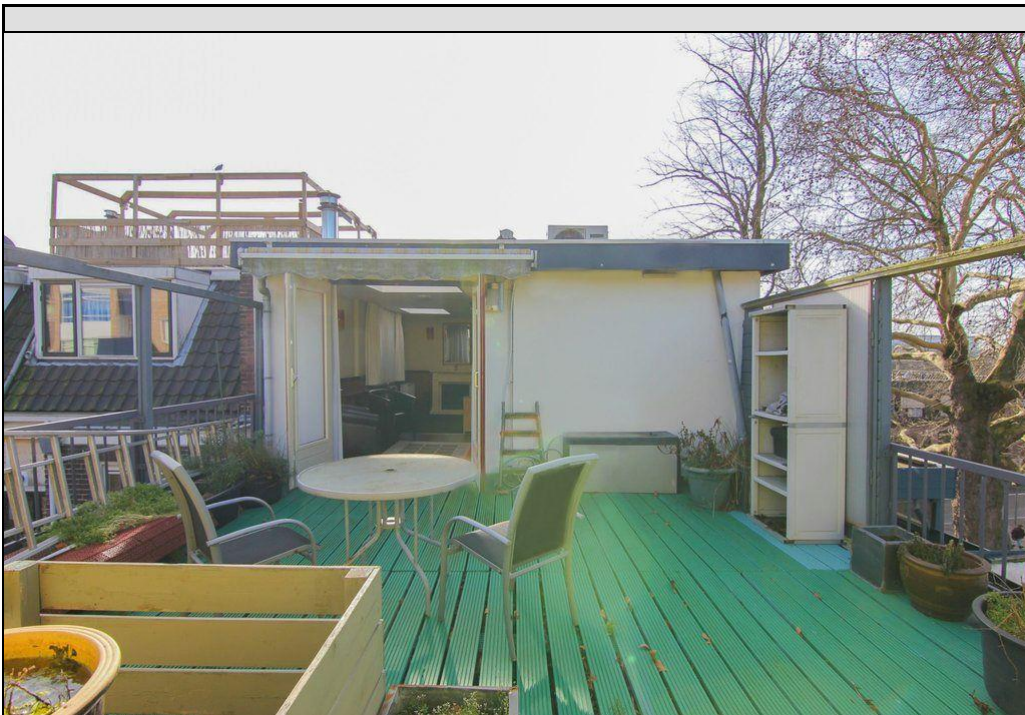




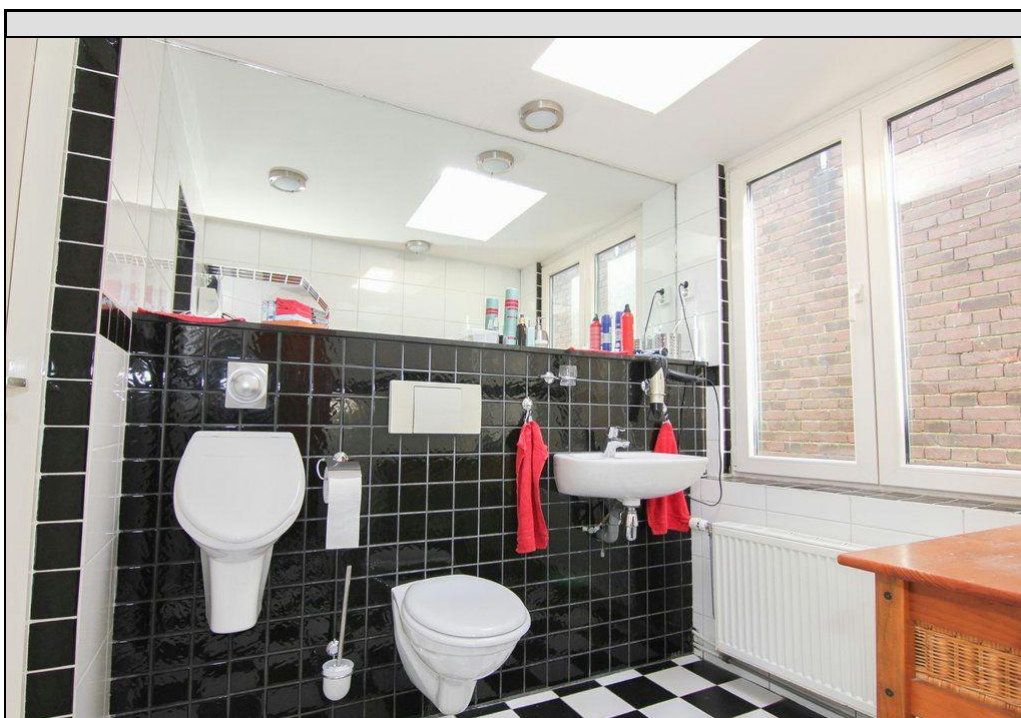
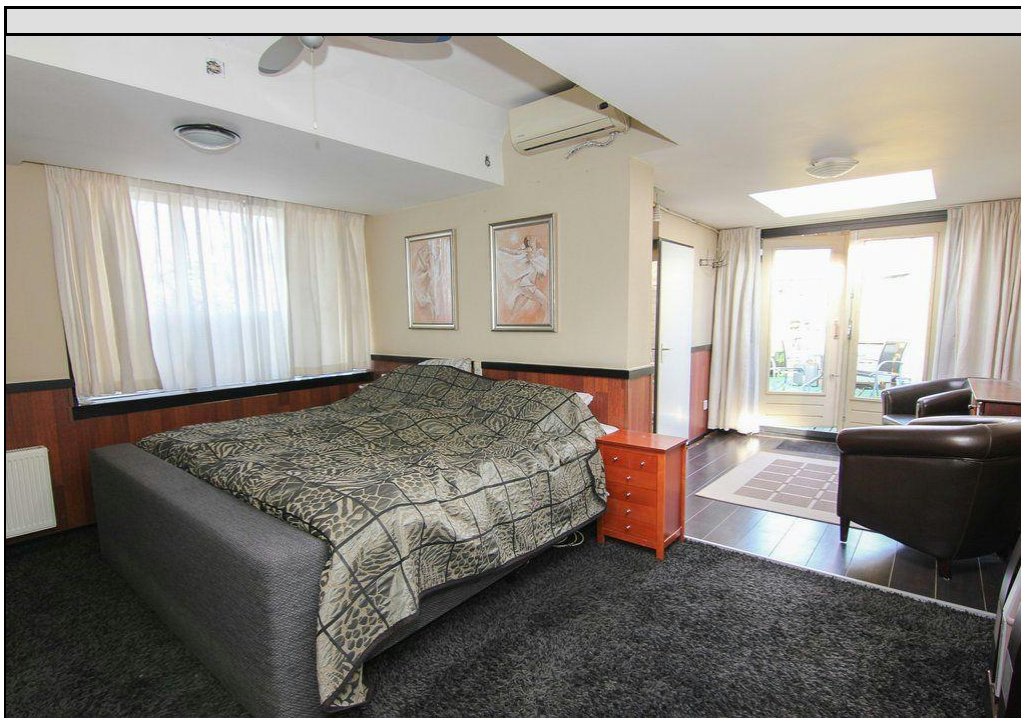


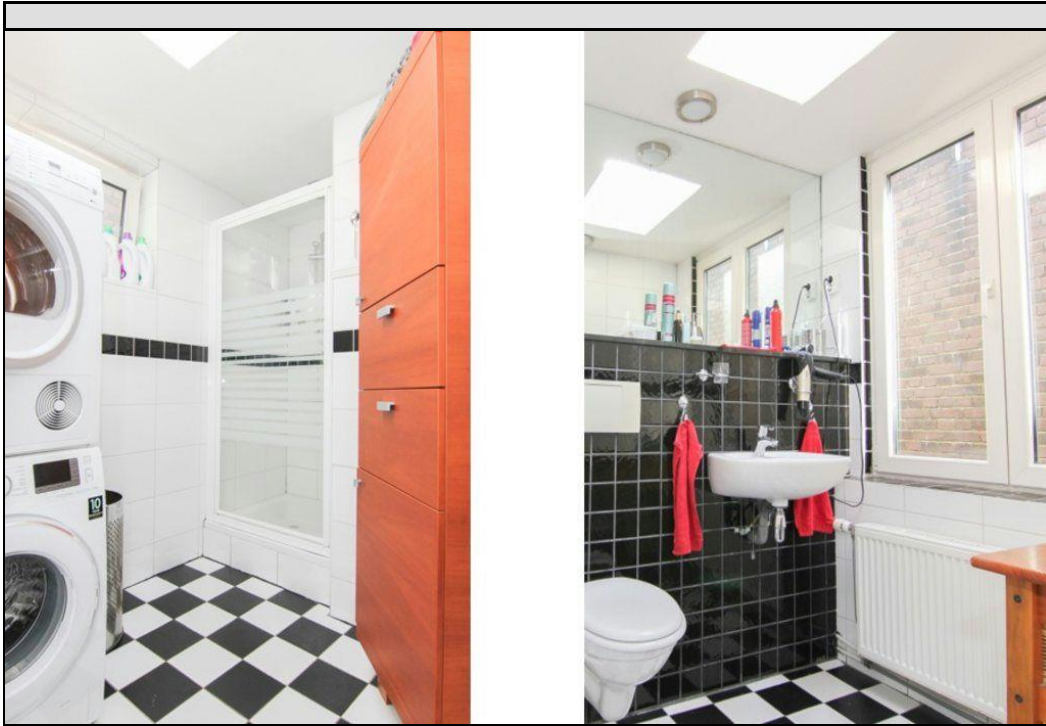


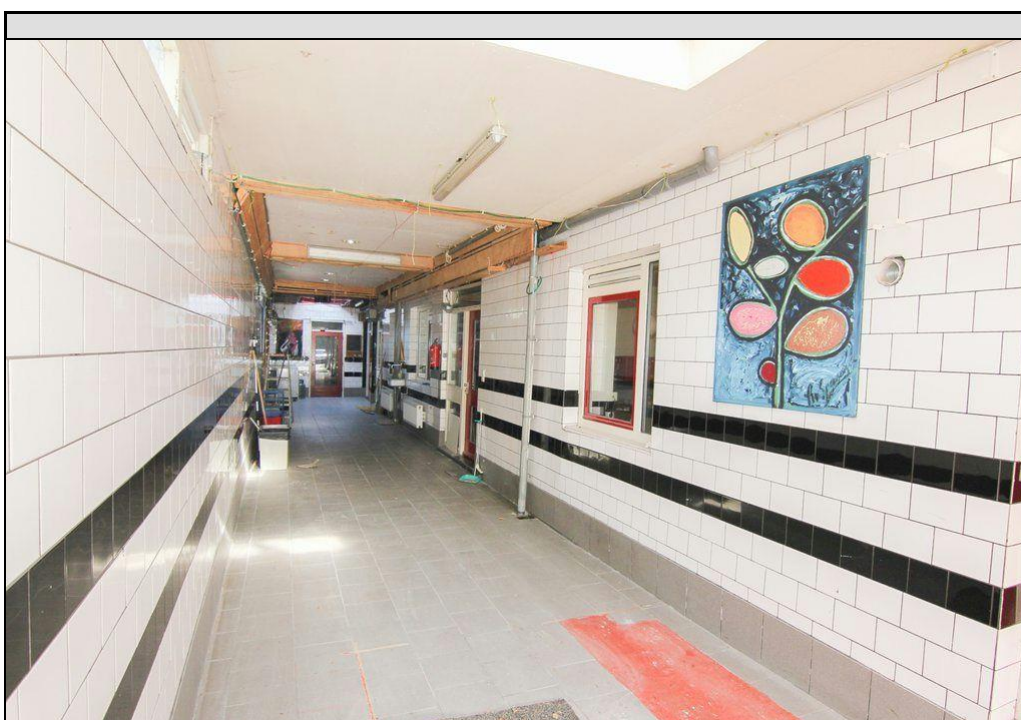
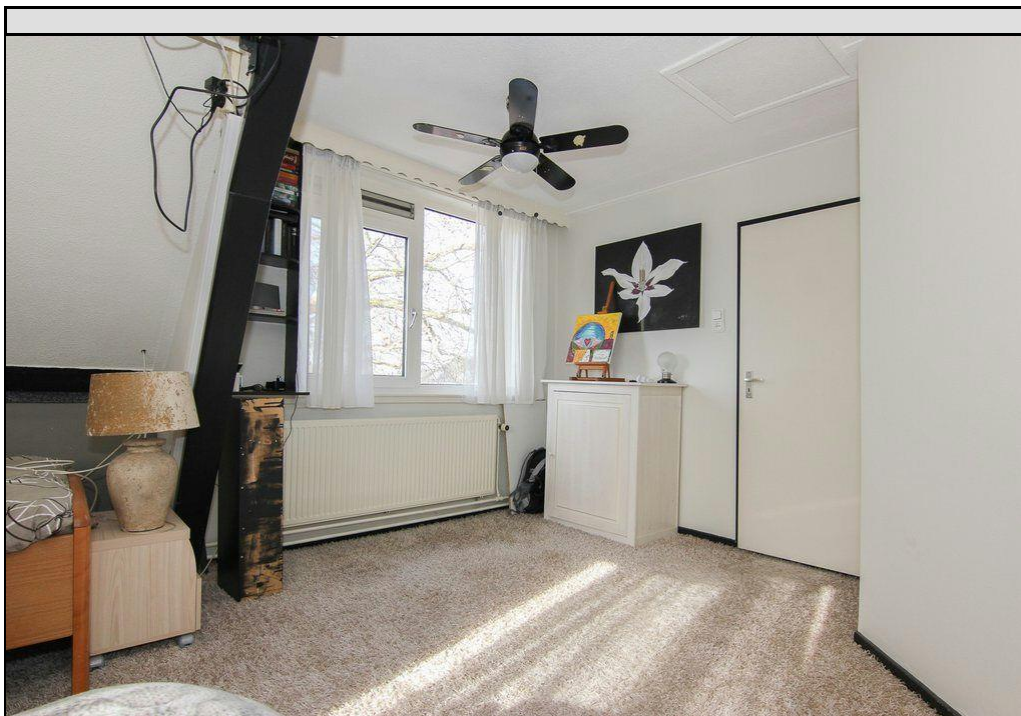


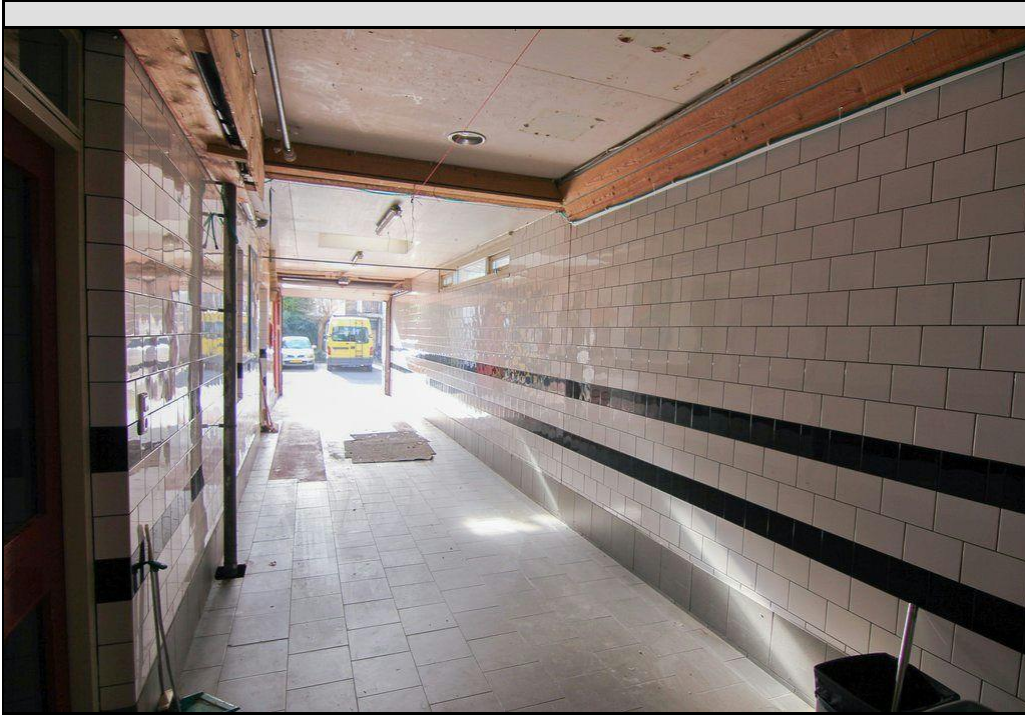




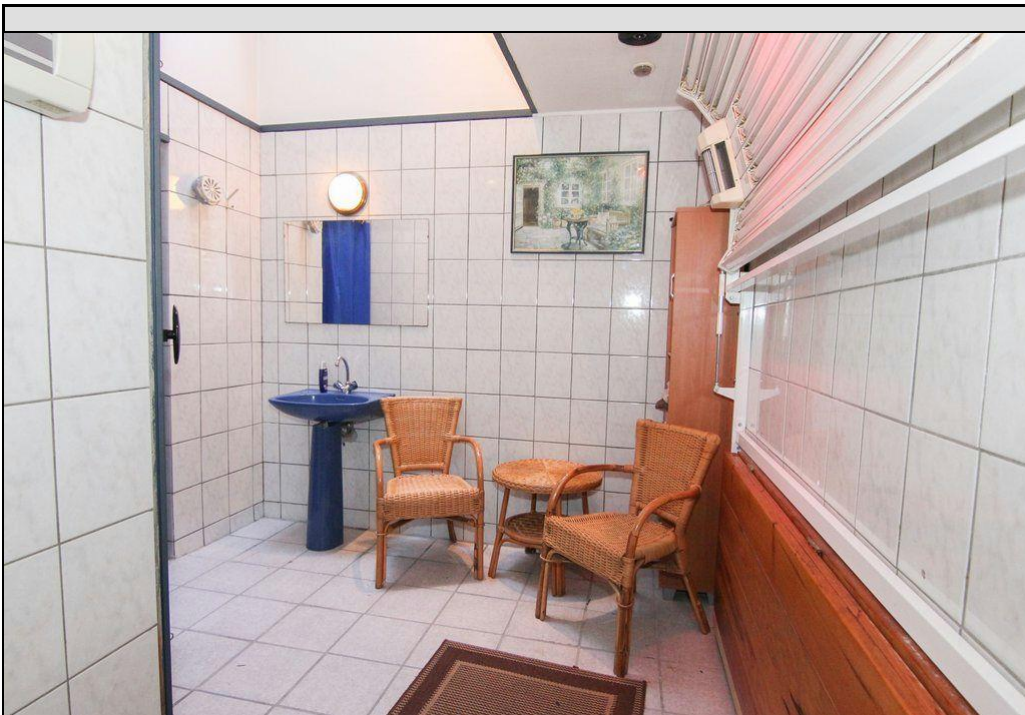


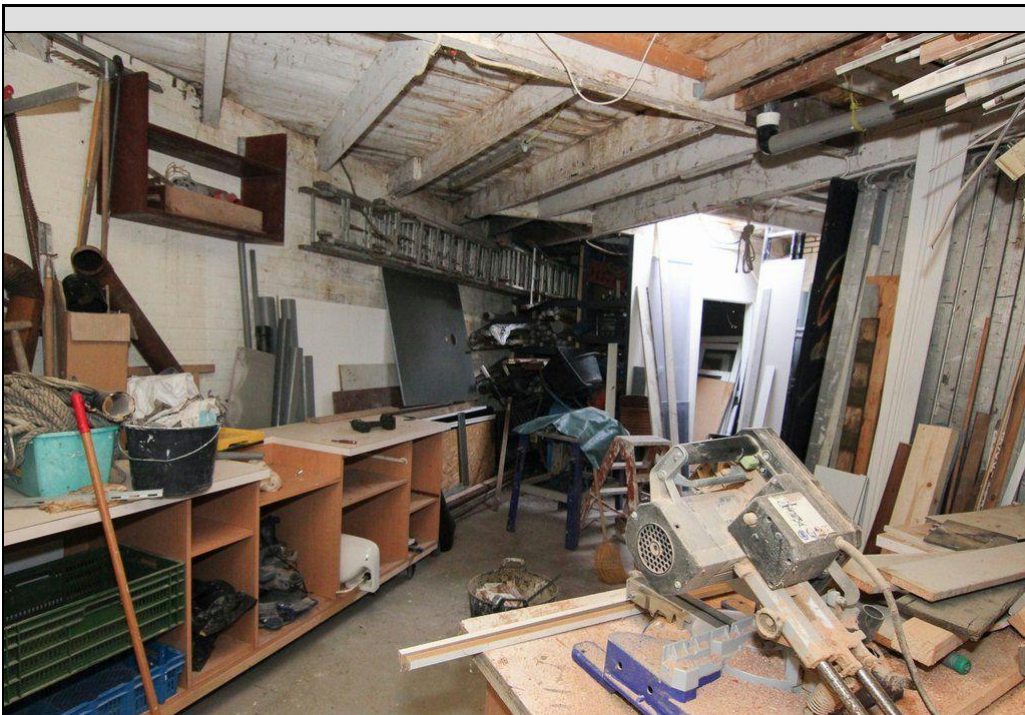
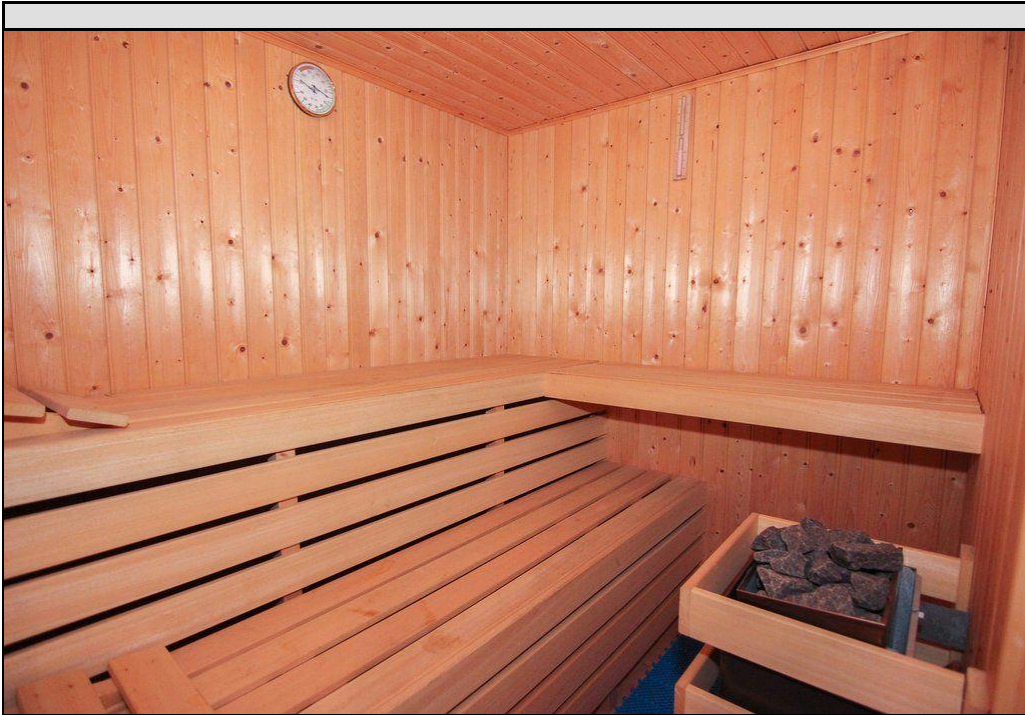


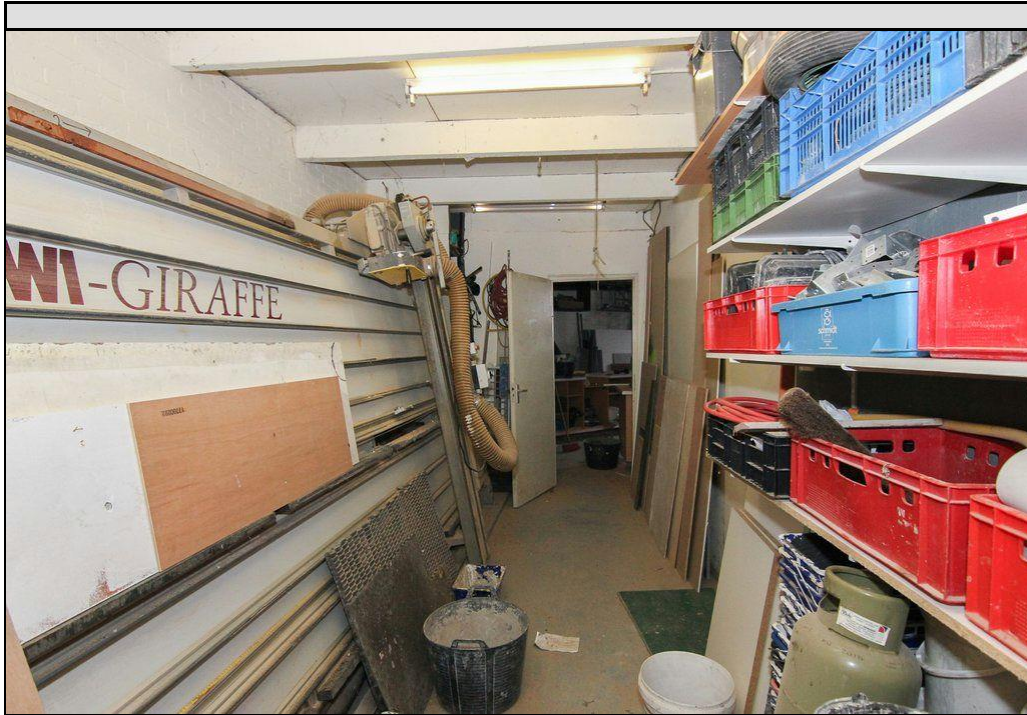




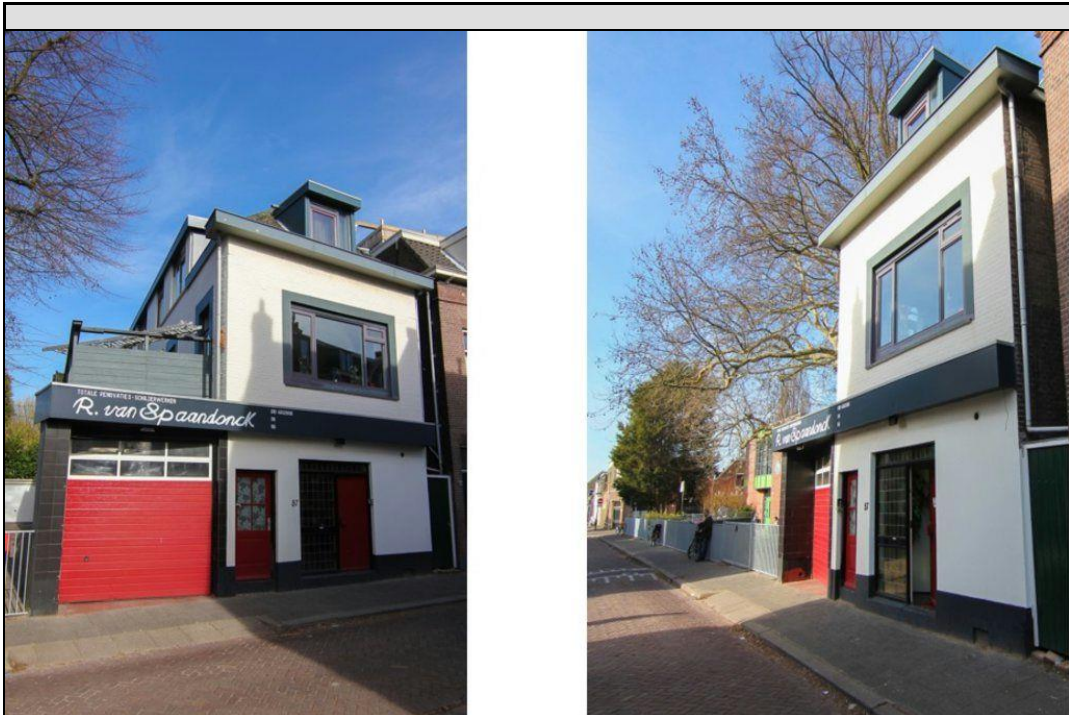








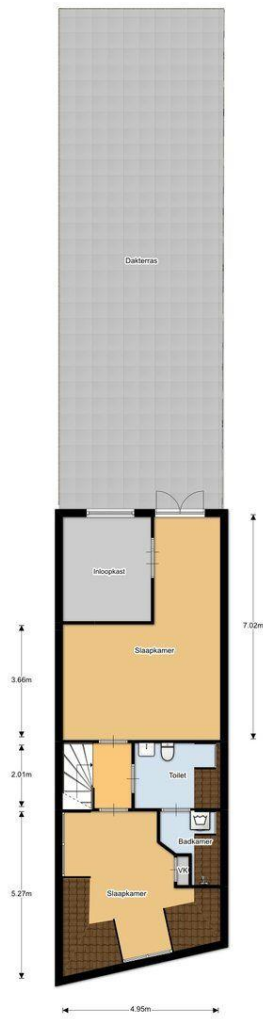








Aan de plattegronden kunnen geen rechten worden ontleend.
© Realis www.realis.nl



Aan de plattegronden kunnen geen rechten worden ontleend.
© Realex www.realex.nl