

## Schiedamseweg 155 Vlaardingen

Vraagprijs € 485.000 k.k.



*gevoel  
voor  
wonen*

Zeer ruime hoek-eeengezinswoning (voormalige ruime hoek-benedenwoning plus ruime hoek-bovenwoning) op een erg gunstige locatie op korte afstand van het centrum, het metro- en busstation, scholen en uitvalswegen. De woning is gelegen op 238 m<sup>2</sup> EIGEN GROND.

De woning is van buiten in november 2019 geheel geschilderd en is ook qua binnenzijde goed onderhouden. Aan de binnenkant kan ze echter qua indeling/afwerking wel gemoderniseerd worden. Zij biedt daartoe veel mogelijkheden wat betreft het interieur (kamerindeling enz.). Ook is het qua grootte per kamer en gang desgewenst mogelijk na verkregen vergunning om de woning terug te splitsen naar 2 woningen. Deze woning is ideaal voor grotere (samengestelde) gezinnen, gezinnen met studerende kinderen of bv kantoor/praktijk aan huis door achteringang.

Indeling:

#### 1e verdieping

Entreehal met trappenhuis, meterkast en toegang tot de woonkamer. Zeer ruime woonkamer( +/- 60 m<sup>2</sup> inclusief keuken), met veel lichtinval middels erker en zijramen. Toegang tot balkon. Vrij uitzicht naar drie zijden.

De woonkamer is voorzien van een fraaie laminaatvloer, glas-in-lood ramen (dubbelglas/kunststof) en gasopenhaard.

#### 2e verdieping

De tweede verdieping betreft de voormalige woonverdieping van de bovenwoning. Overloop, toiletruimte, dichte keuken met toegang tot balkon en zeer ruime woonkamer met werkende openhaard . Deze verdieping zou vrij gemakkelijk in te delen zijn tot 3 slaapkamers of 2 slaapkamers en een badkamer.

#### 3e verdieping

Overloop met toegang tot 3 slaapkamers en badkamer. Slaapkamer voorzijde van 16 m<sup>2</sup> met originele vaste kasten en openslaande deuren naar het balkon. Slaap-/werkkamer aan de voorzijde van ca. 4,5 m<sup>2</sup>. Slaapkamer aan de achterzijde van ca. 11 m<sup>2</sup> en badkamer aan de achterzijde met toilet, wastafel, douche en wasmachineaansluiting.

#### Zolder

Ruime zolder van 28 m<sup>2</sup> vloeroppervlakte waarvan 11 m<sup>2</sup> boven de 1.50 m lijn.

#### Souterrain

Overloop met toegang tot alle ruimtes op deze verdieping: wasruimte met ruimte voor wasmachine en droger, apart ruim toilet, 3 slaapkamers van 15 m<sup>2</sup>, slaapkamer van ca. 18 m<sup>2</sup> en slaapkamer van 10 m<sup>2</sup> en een ruime badkamer met ligbad, douche en dubbele wastafel.

#### Tuin

Rondom de woning is een mooie tuin met veel mogelijkheden om terrasjes/zitjes te realiseren. U kunt hier op ieder moment van de dag de zon zoeken of juist verkoeling zoeken in de schaduw.

In de achtertuin staat een ruime schuur (voormalig garage) van ca. 18 m<sup>2</sup>.

Bijzonderheden:

Bouwjaar 1939

Oplevering indicatie begin juli 2020

Verwarming en warm water middels 2 CV-ketels; 1 ketel uit 1998 voor souterrain en 1e verdieping en 1 ketel uit 2016 voor de 2e en 3e verdieping

Op verschillende verdiepingen zijn kunststoframen met dubbelglas

Alle trappen (behalve zoldertrap) zijn professioneel bekleed door de firma Upstairs

In bijna het gehele huis ligt laminaat

Buitenkant gehele woning geschilderd in november 2019

Vloeroppervlakte: 270 m2 waarvan 234 m2 gebruiksoppervlakte

Gelegen op 238 m2 eigen grond

-----

Neem uw eigen NVM aankoopmakelaar mee, deze komt op voor uw belang.

De gegeven informatie is met zorg samengesteld, aan de juistheid of volledigheid kunnen echter geen rechten worden ontleend. Alle verstrekte informatie moet beschouwd worden als een uitnodiging tot het doen van een bod of om in onderhandeling te treden

## Adresgegevens

Schiedamseweg 155  
3134 BH Vlaardingen

Provincie Zuid-Holland

## Locatiegegevens



## Object gegevens

|                     |                        |
|---------------------|------------------------|
| Soort woning        | <b>Eengezinswoning</b> |
| Typewoning          | <b>Hoekwoning</b>      |
| Bouwjaar            | <b>1939</b>            |
| Bouwworm            | <b>Bestaande bouw</b>  |
| Permanente bewoning | <b>Ja</b>              |
| Huidig gebruik      | <b>Woonruimte</b>      |
| Huidige bestemming  | <b>Woonruimte</b>      |

## Maten Object

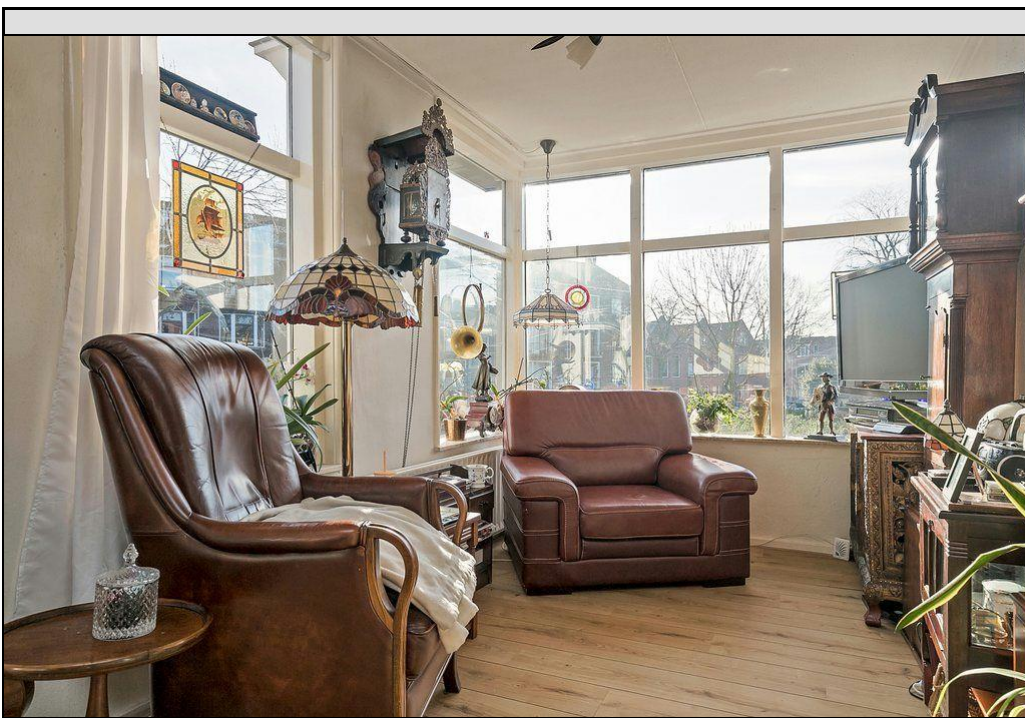
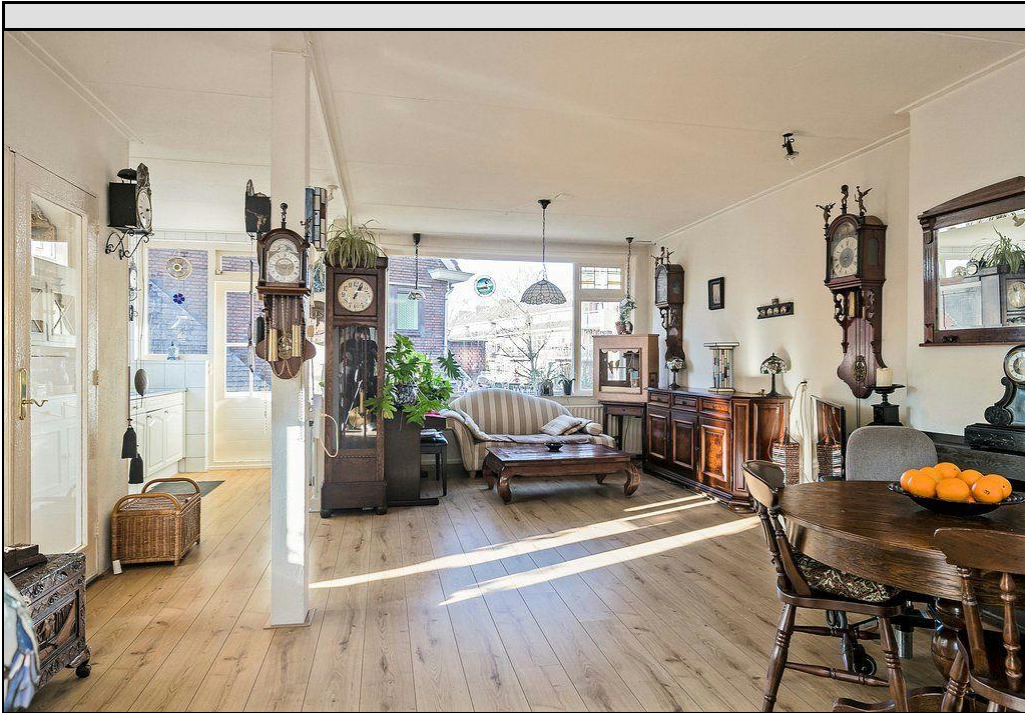
|                      |                          |
|----------------------|--------------------------|
| Aantal kamers:       | <b>8</b>                 |
| Aantal Slaapkamers:  | <b>7</b>                 |
| Volume m3:           | <b>842 m<sup>3</sup></b> |
| Perceeloppervlakte : | <b>238 m<sup>2</sup></b> |
| Woonoppervlakte m2:  | <b>234 m<sup>2</sup></b> |
| Woonkamer m2:        | <b>58 m<sup>2</sup></b>  |

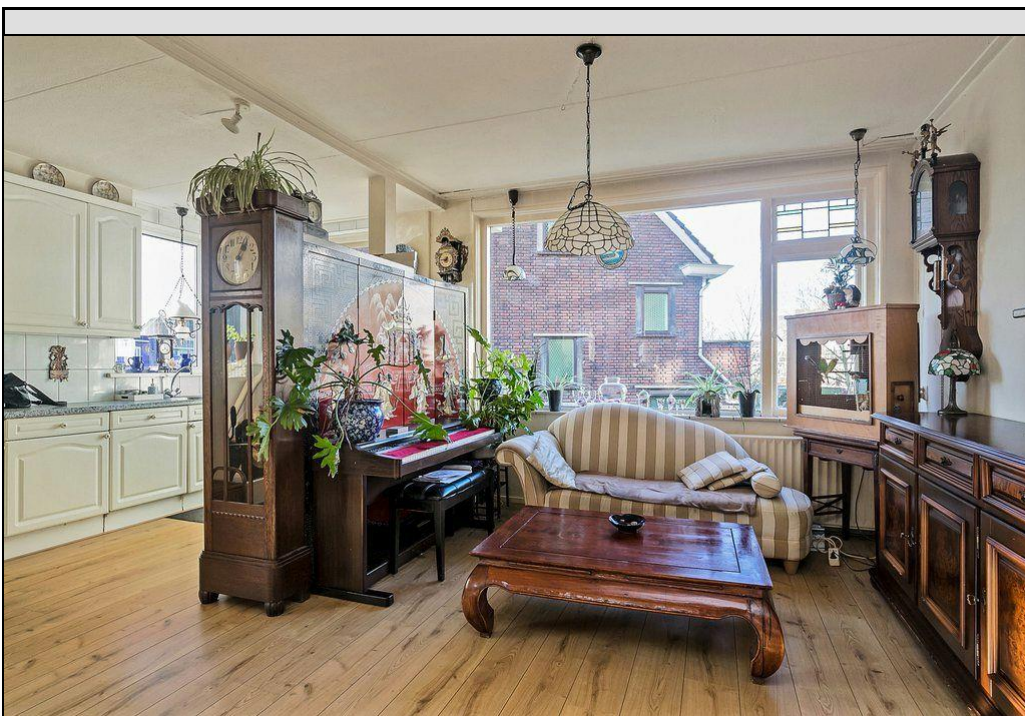
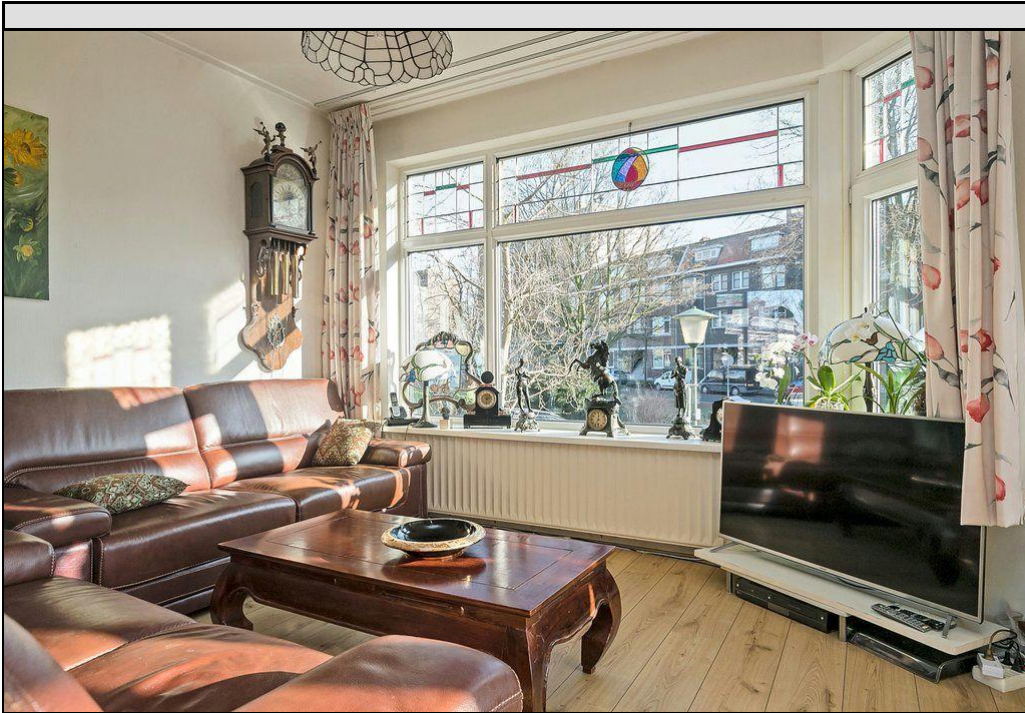
## Detail

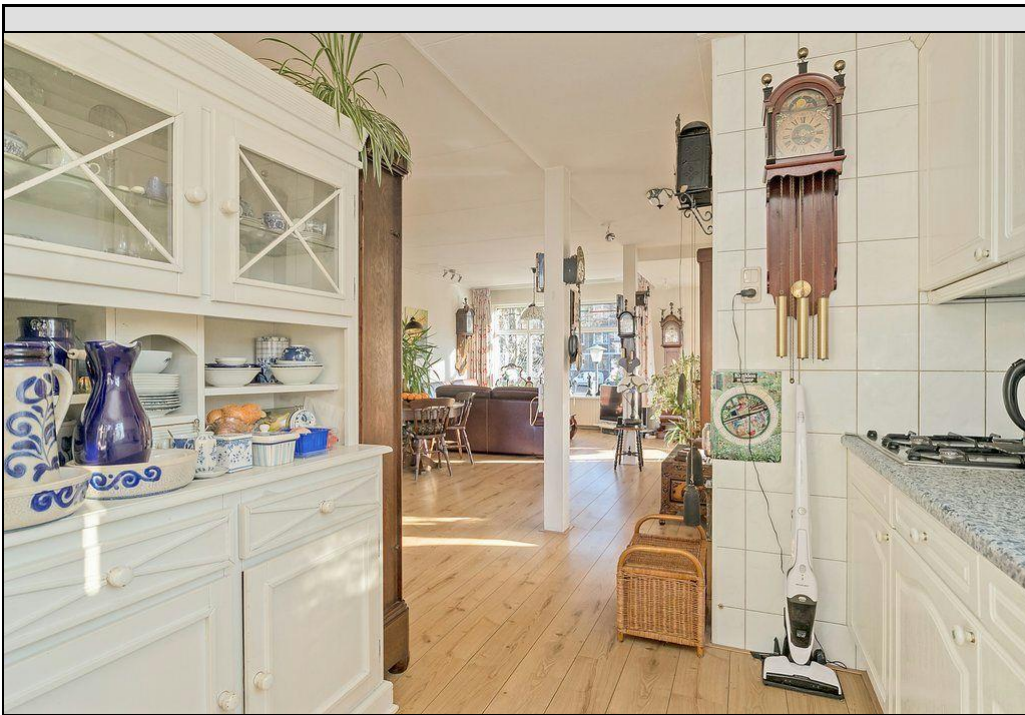
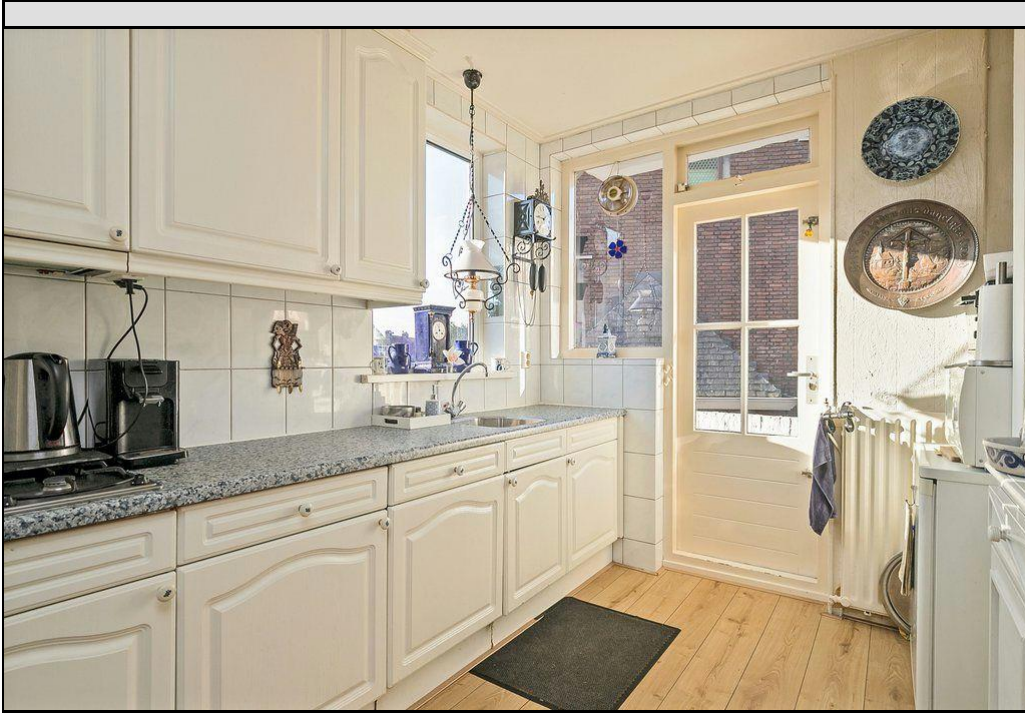
|                 |                                 |
|-----------------|---------------------------------|
| Ligging object: | <b>In woonwijk</b>              |
| Bijzonderheden: |                                 |
| Premies / sub:  |                                 |
| Verwarming:     |                                 |
| Isolatie:       | <b>Gedeeltelijk dubbel glas</b> |
| Warmwater:      | <b>C.V.-Ketel</b>               |
| Berging:        | <b>Vrijstaand hout</b>          |
| Kabel:          | <b>Ja</b>                       |
| Alarm:          | <b>Nee</b>                      |
| Zonwering:      | <b>Nee</b>                      |

## Tuin gegevens

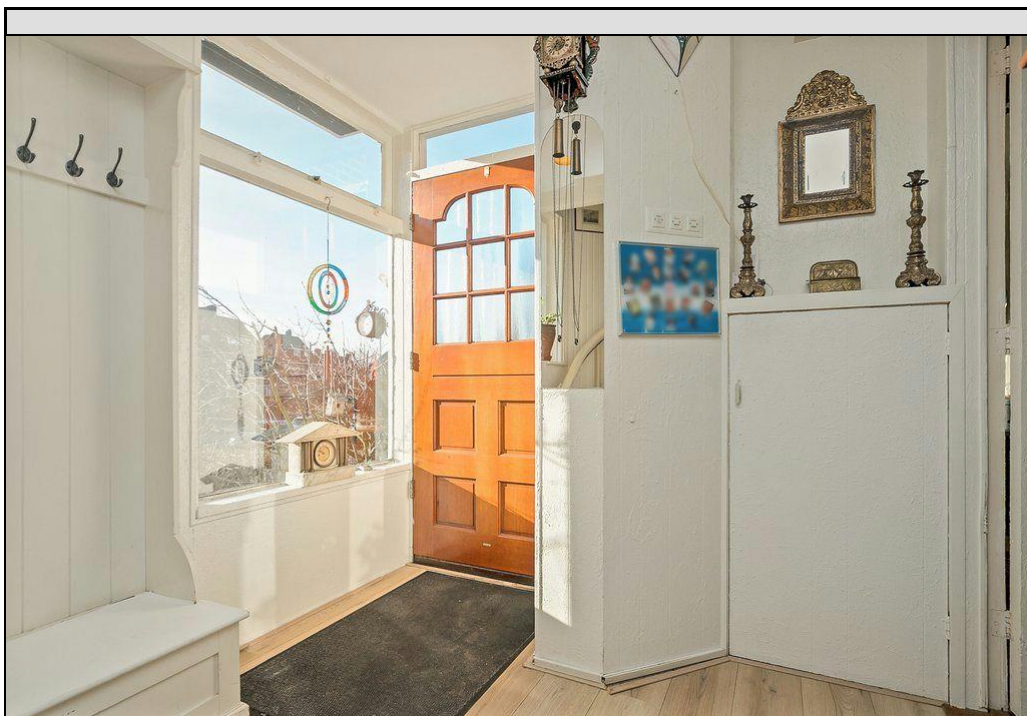
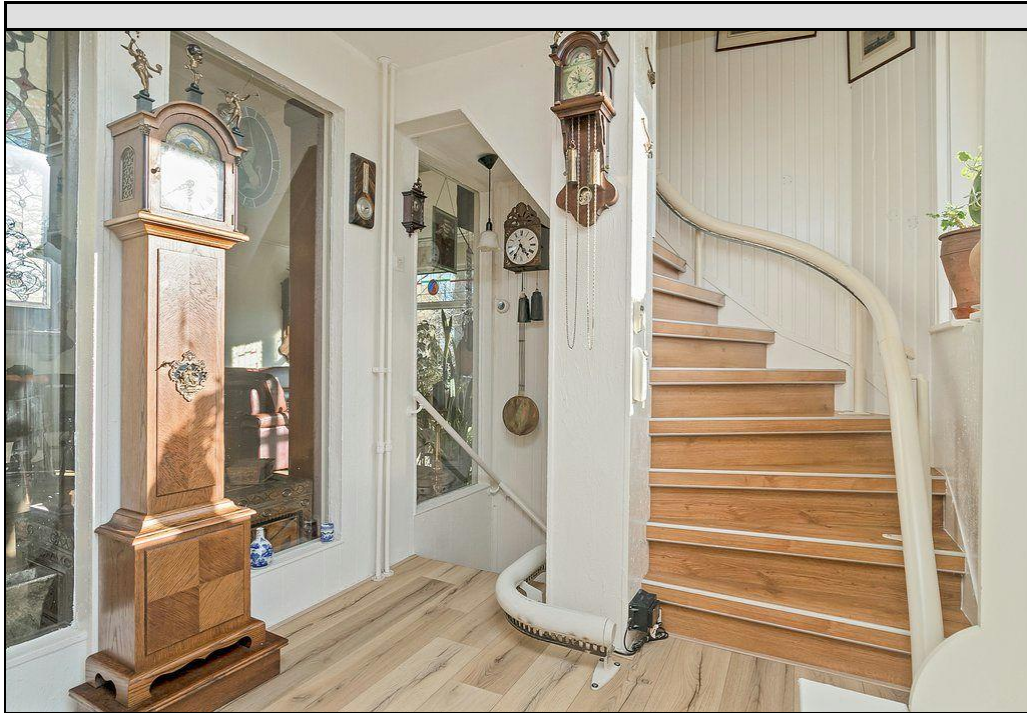
|                 |                                      |
|-----------------|--------------------------------------|
| Tuin:           | <b>achtertuin, voortuin, zijtuin</b> |
| Tuin diepte:    | <b>525</b>                           |
| Tuin breedte:   | <b>600</b>                           |
| Achtertuin m2:  | <b>32</b>                            |
| Ligging:        | <b>West</b>                          |
| Kwaliteit tuin: | <b>normaal</b>                       |

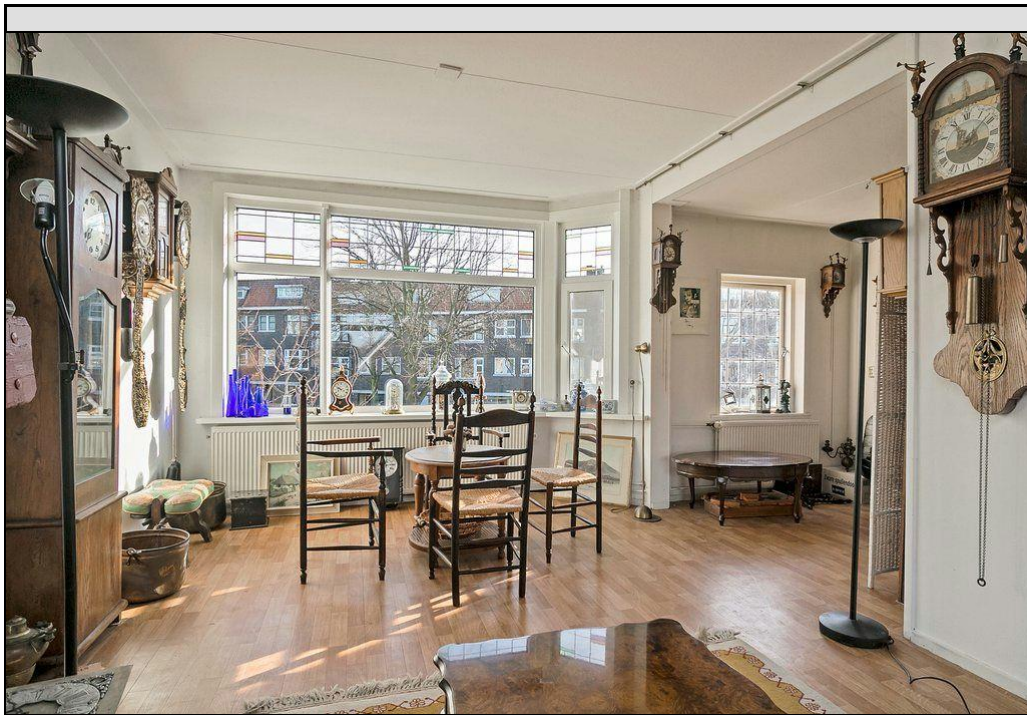
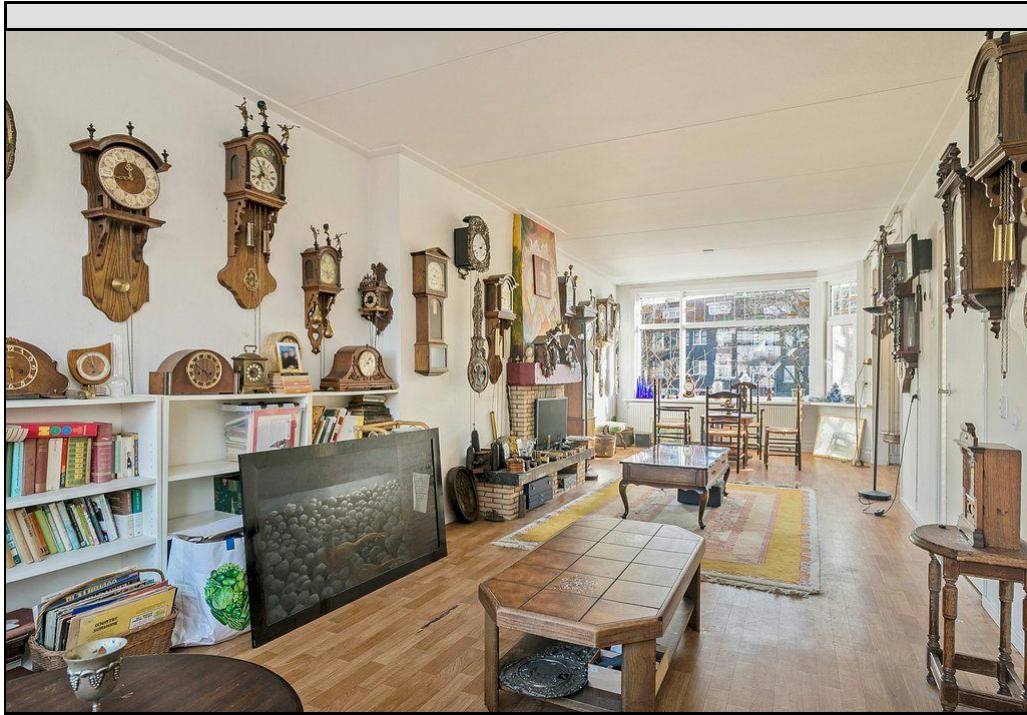


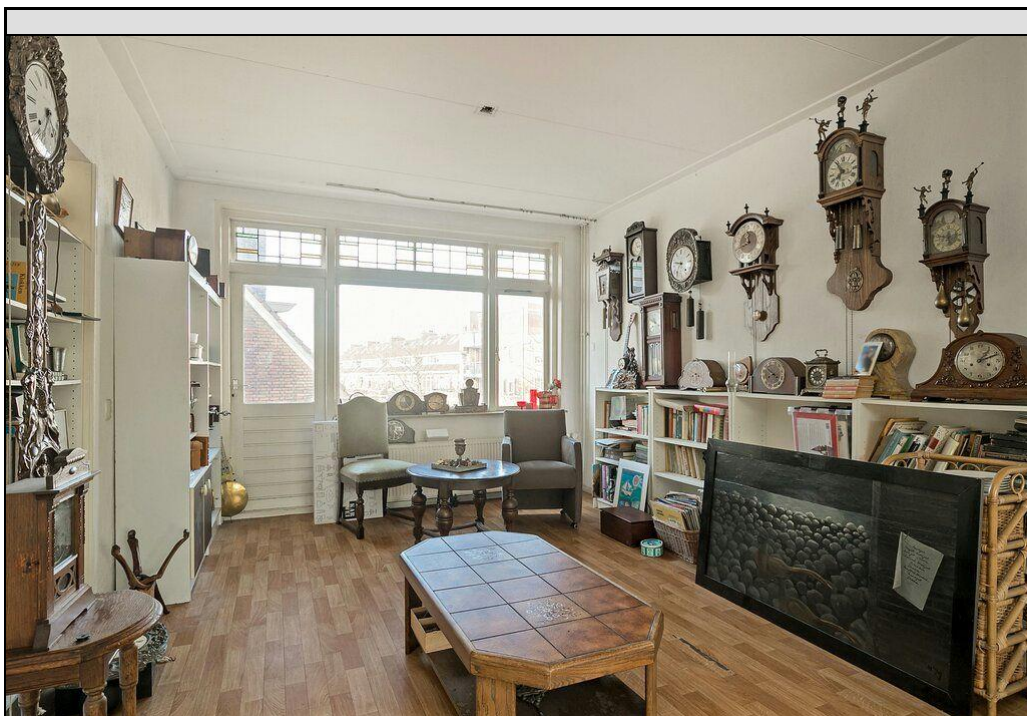


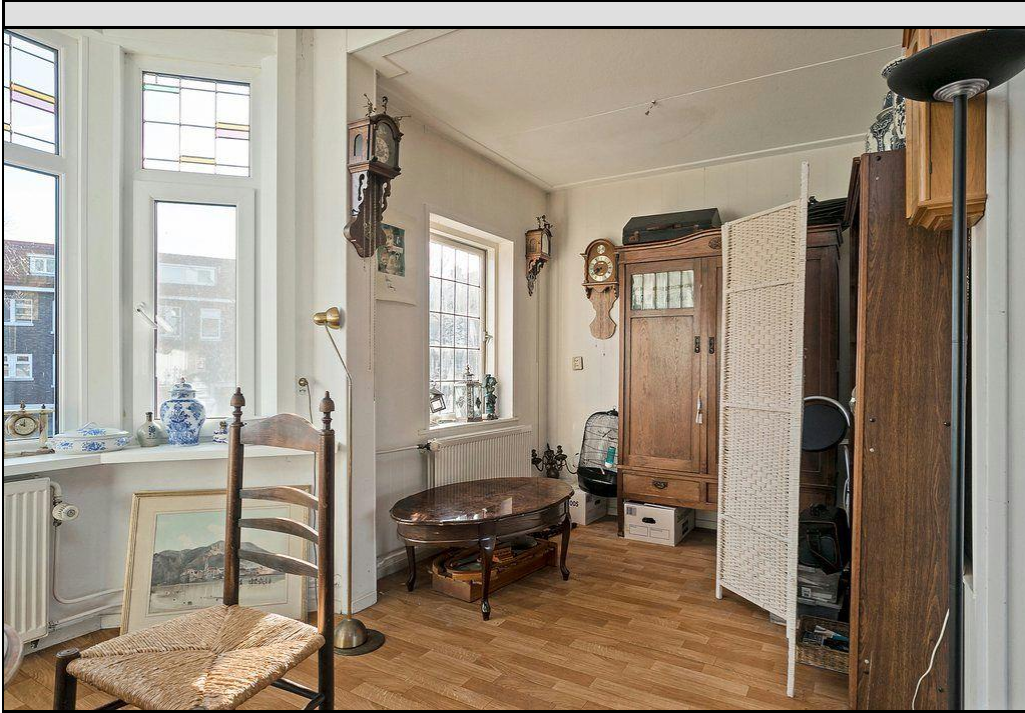


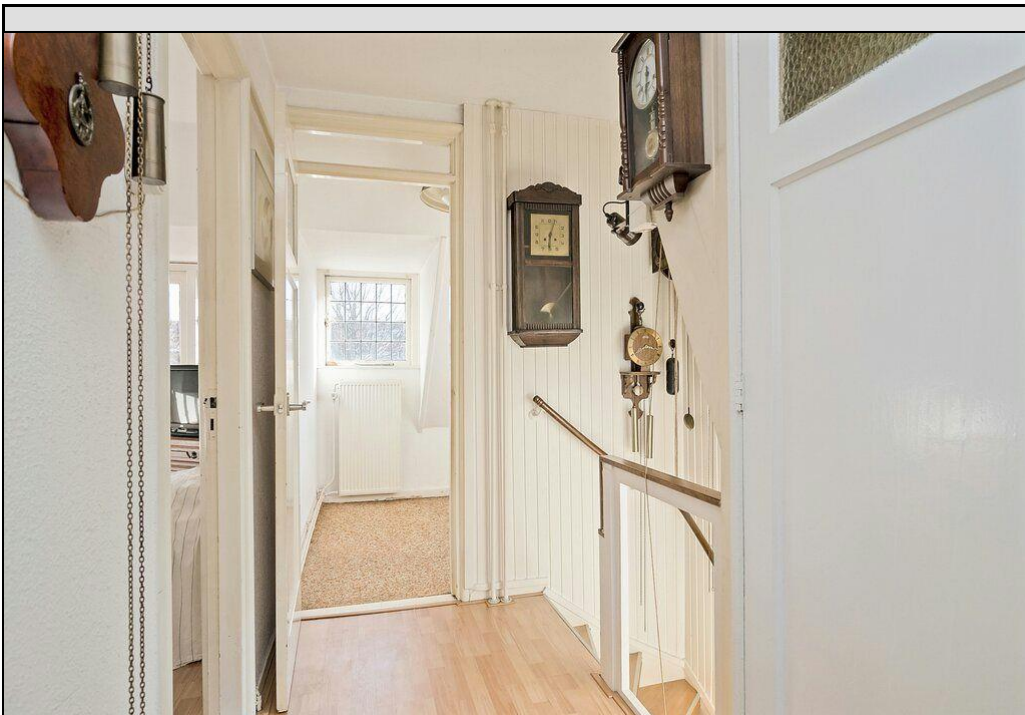
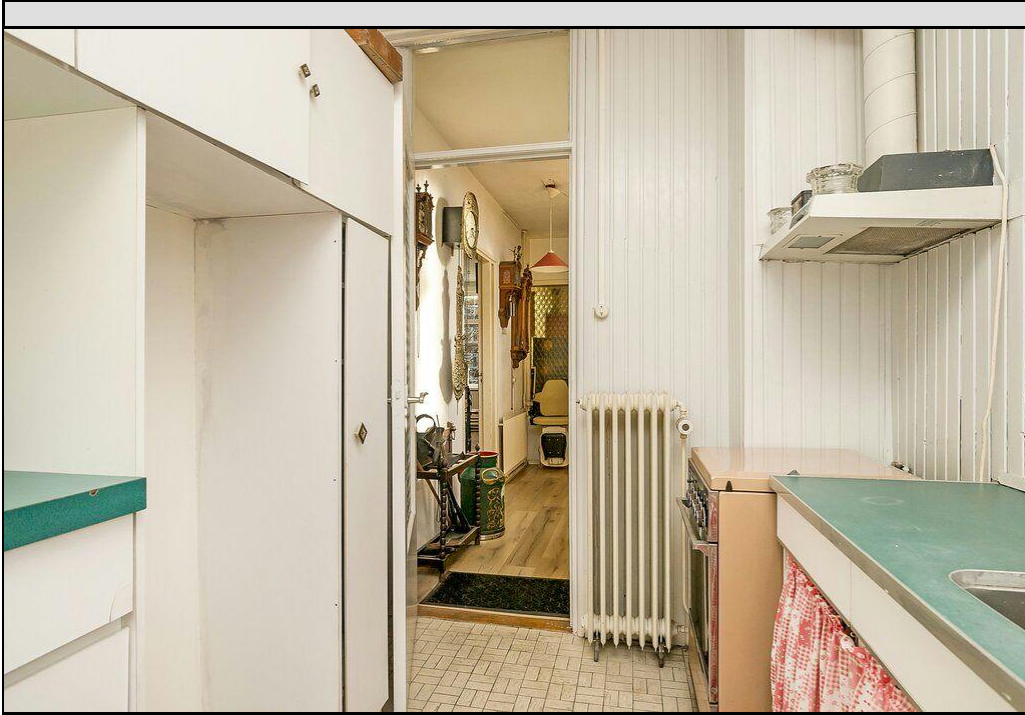


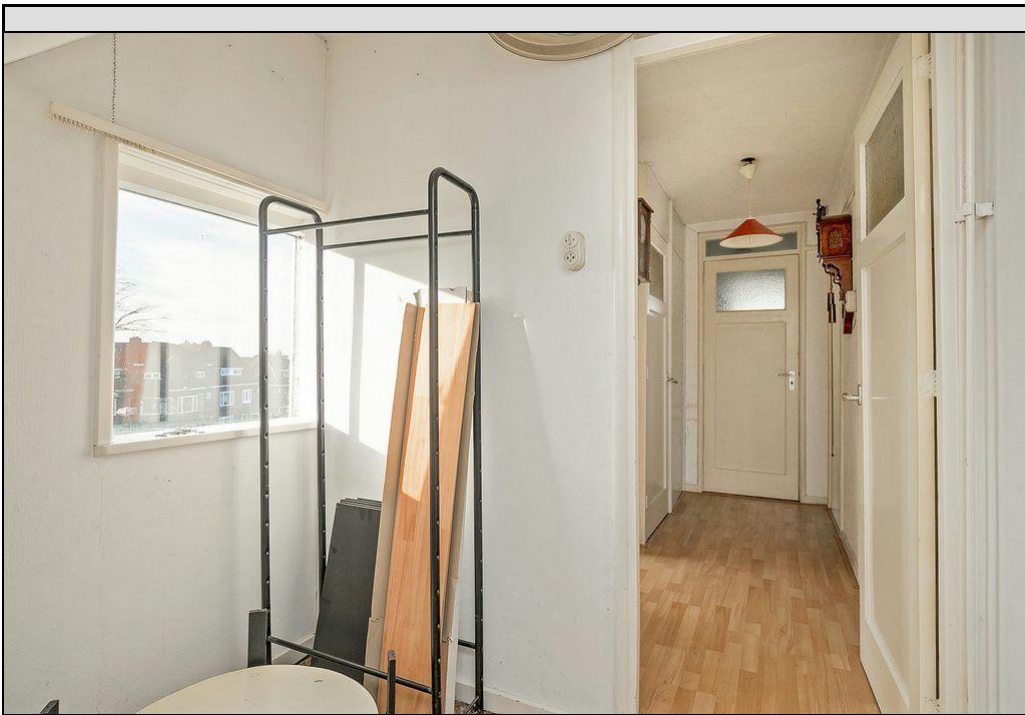
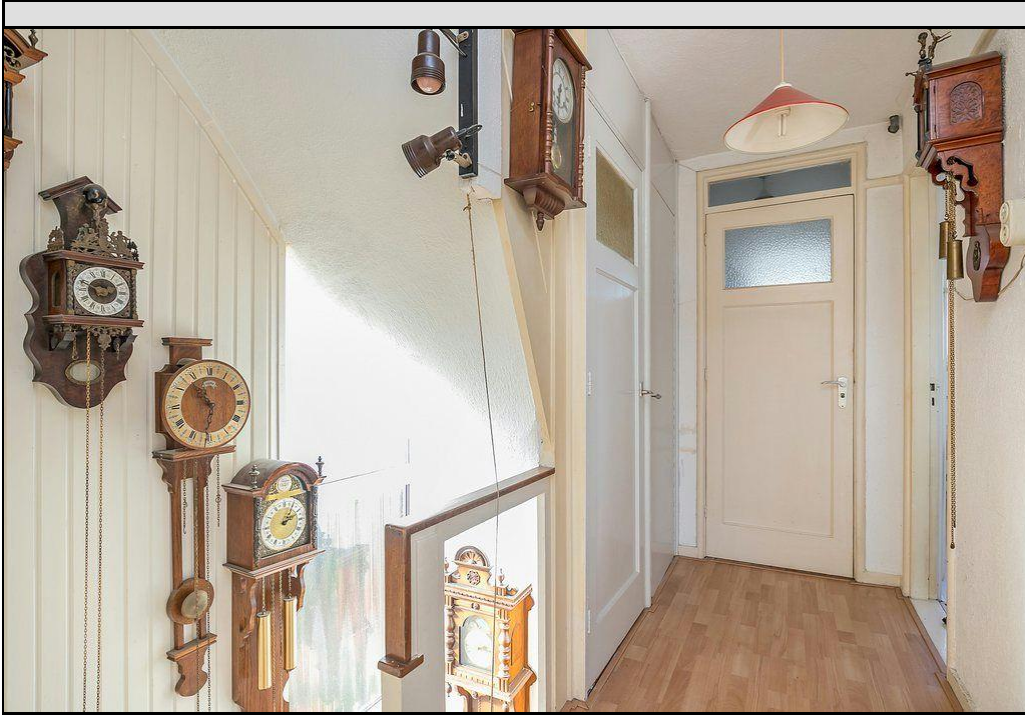


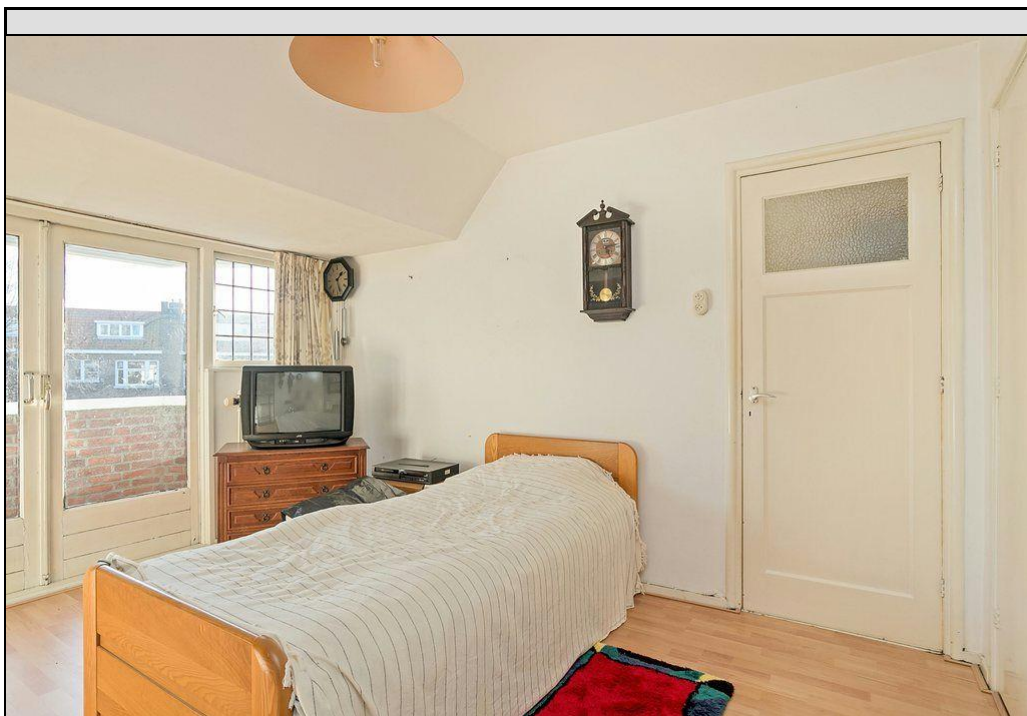
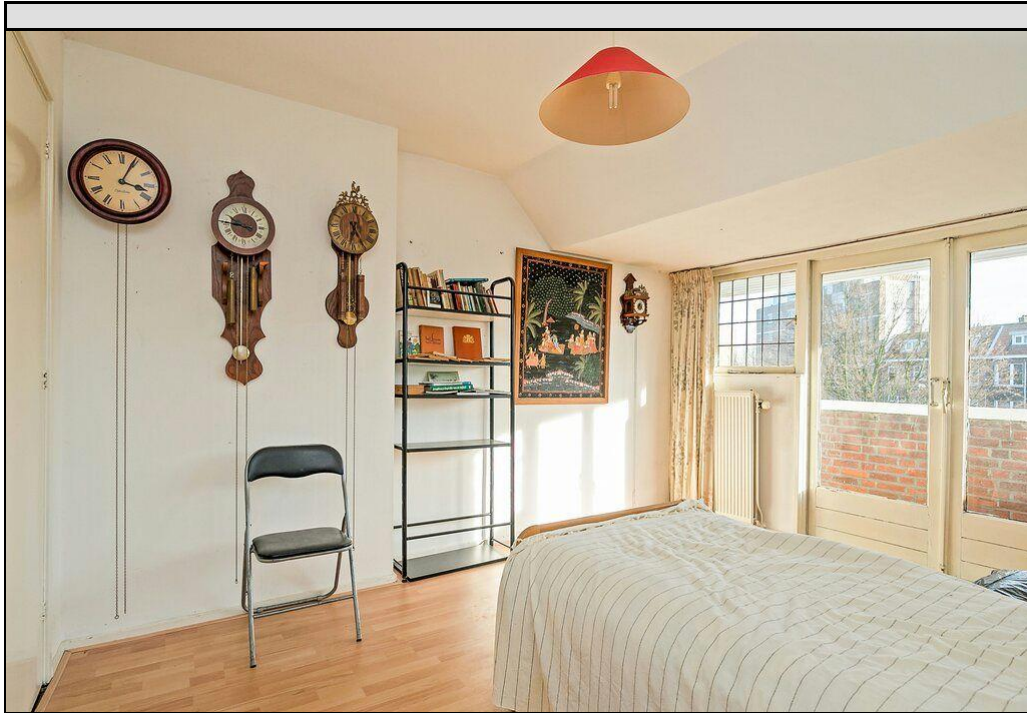






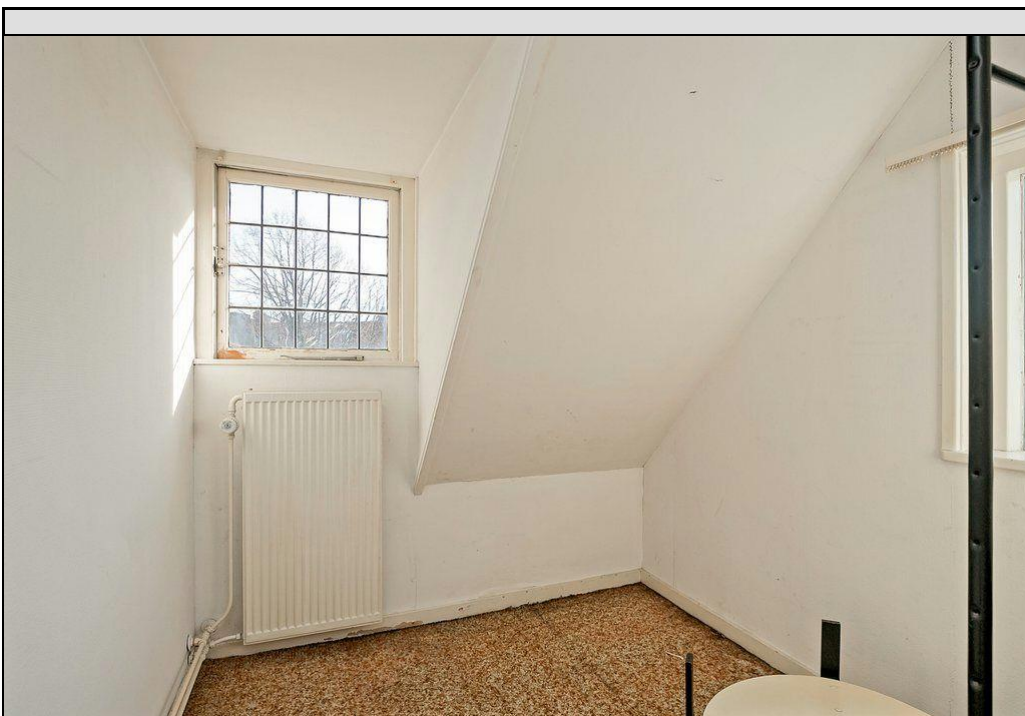


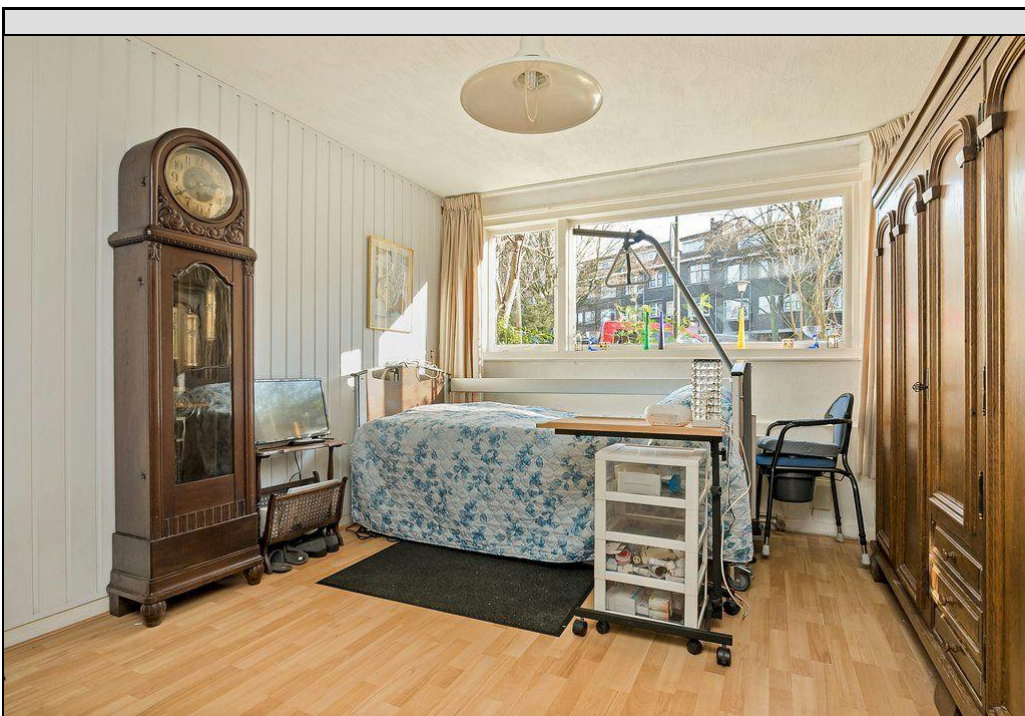


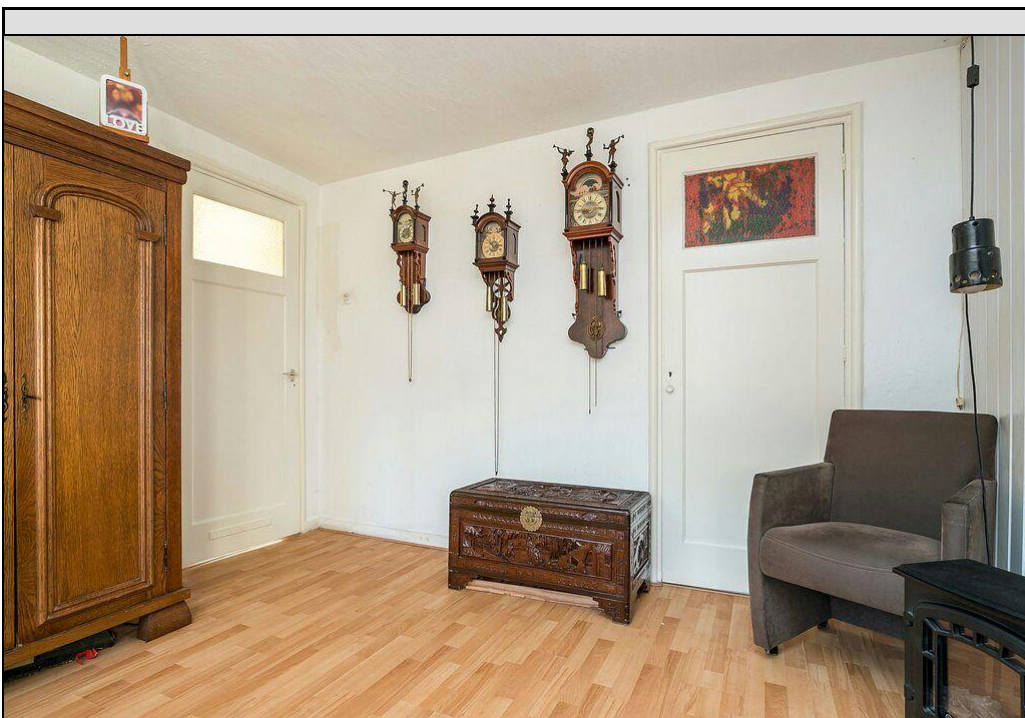
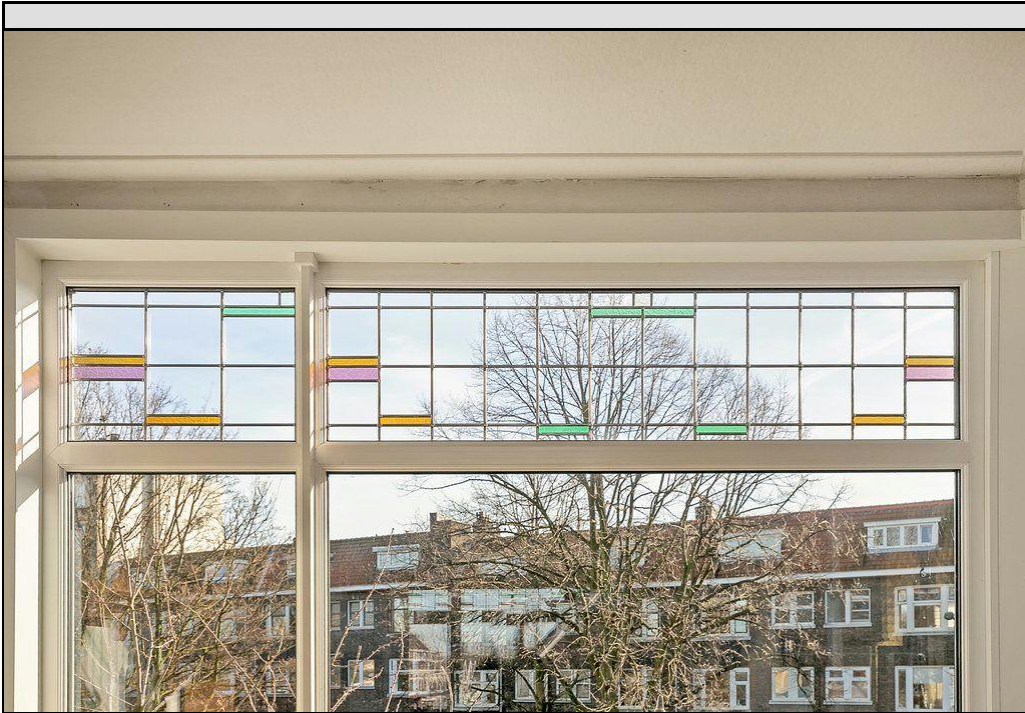


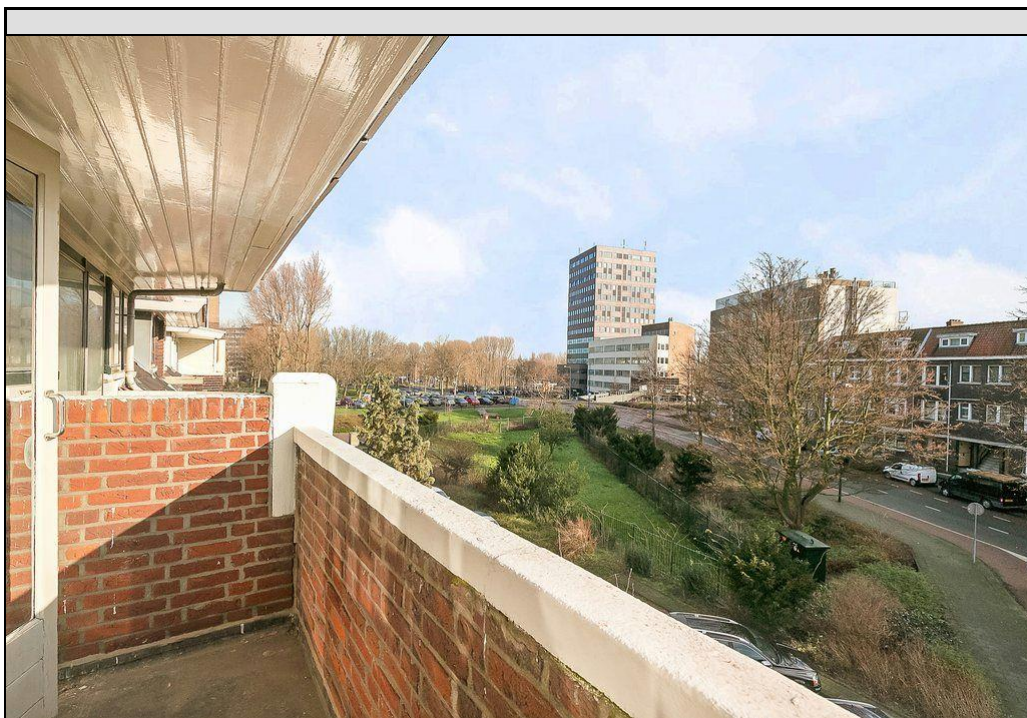
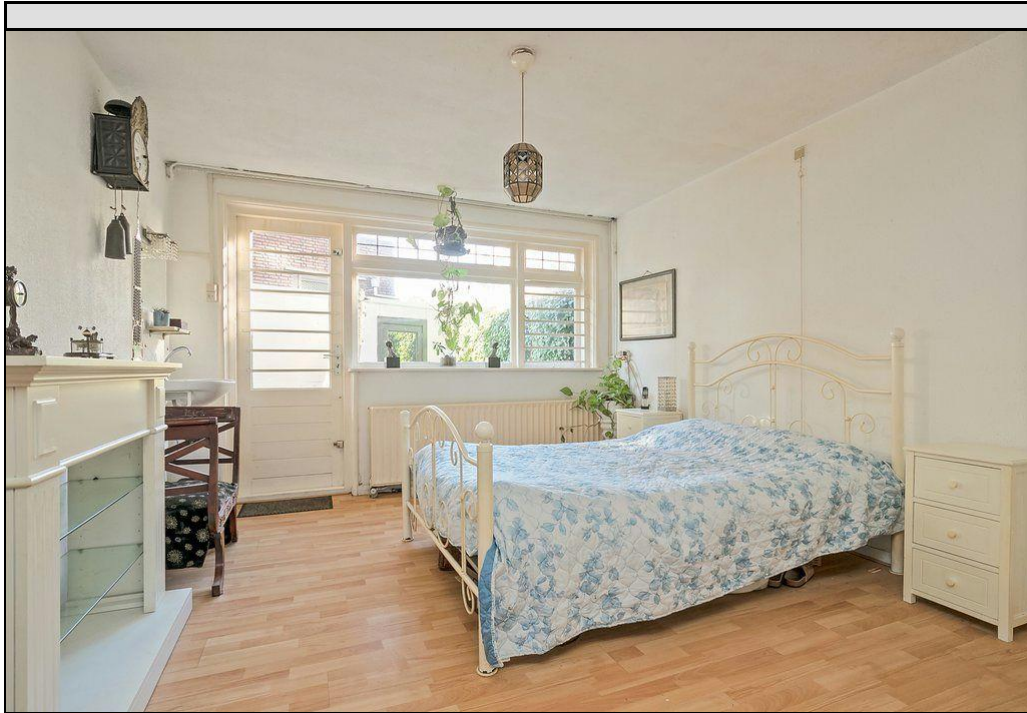


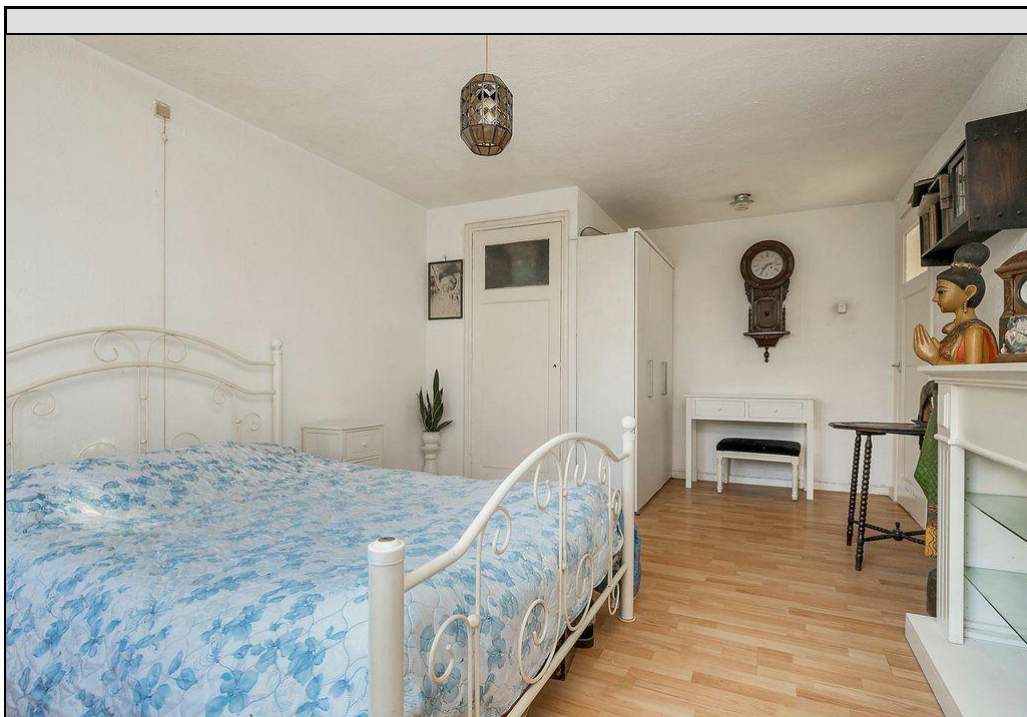


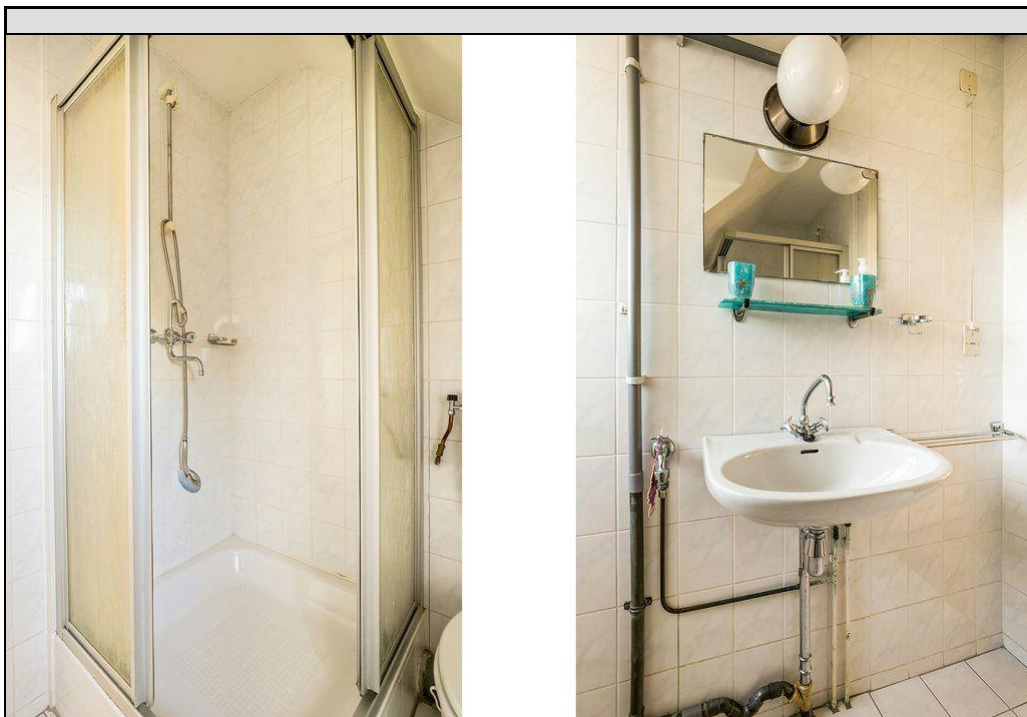


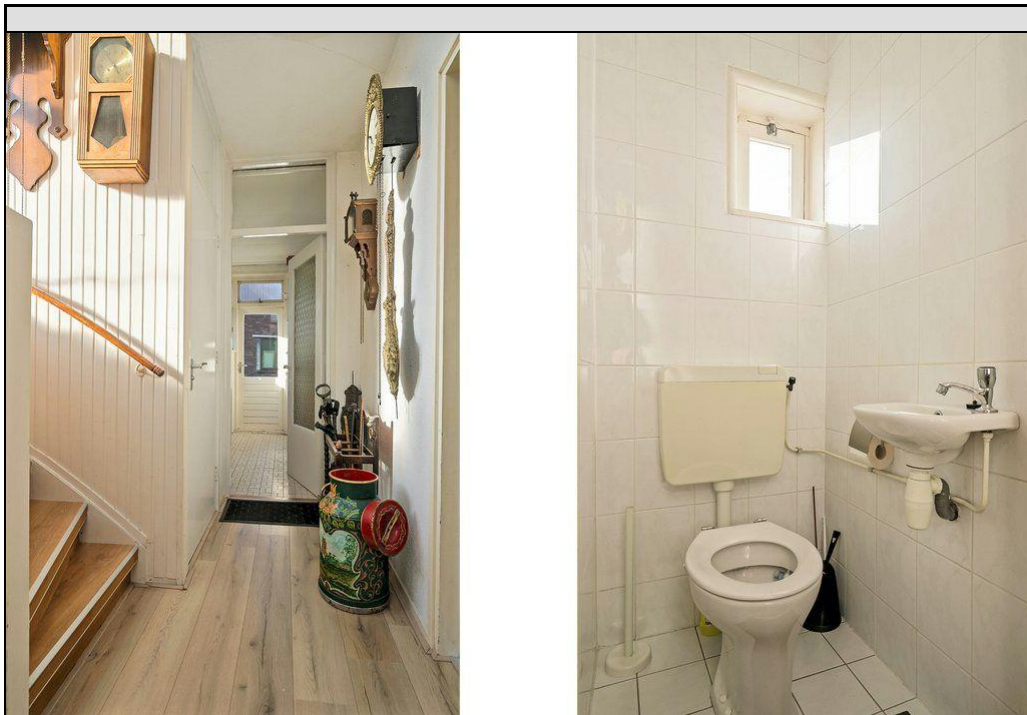
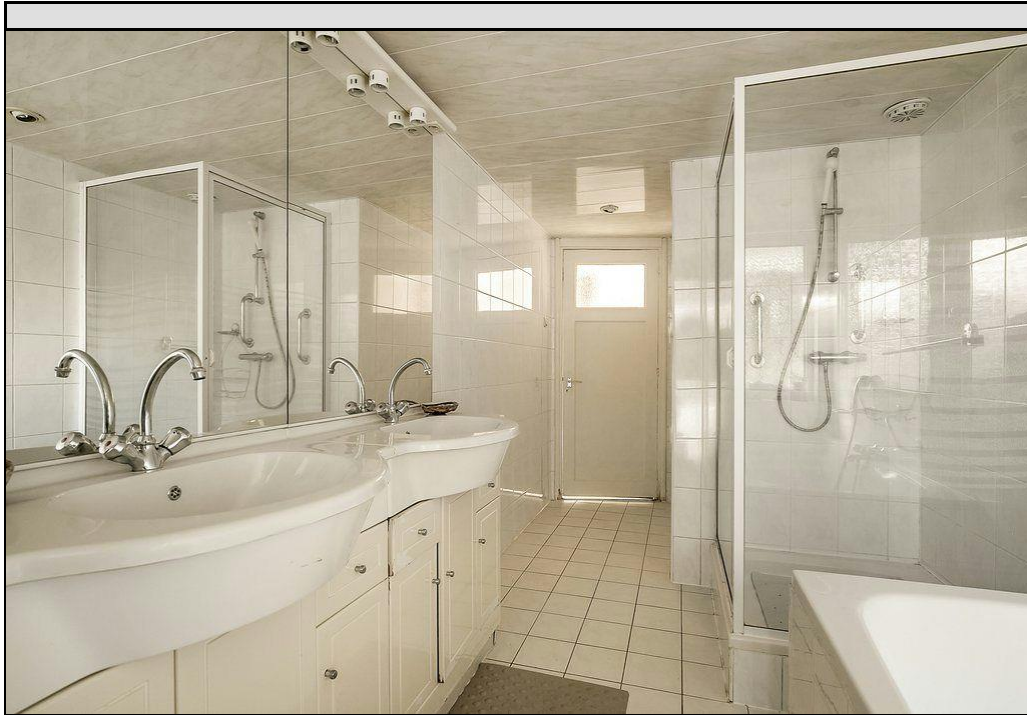


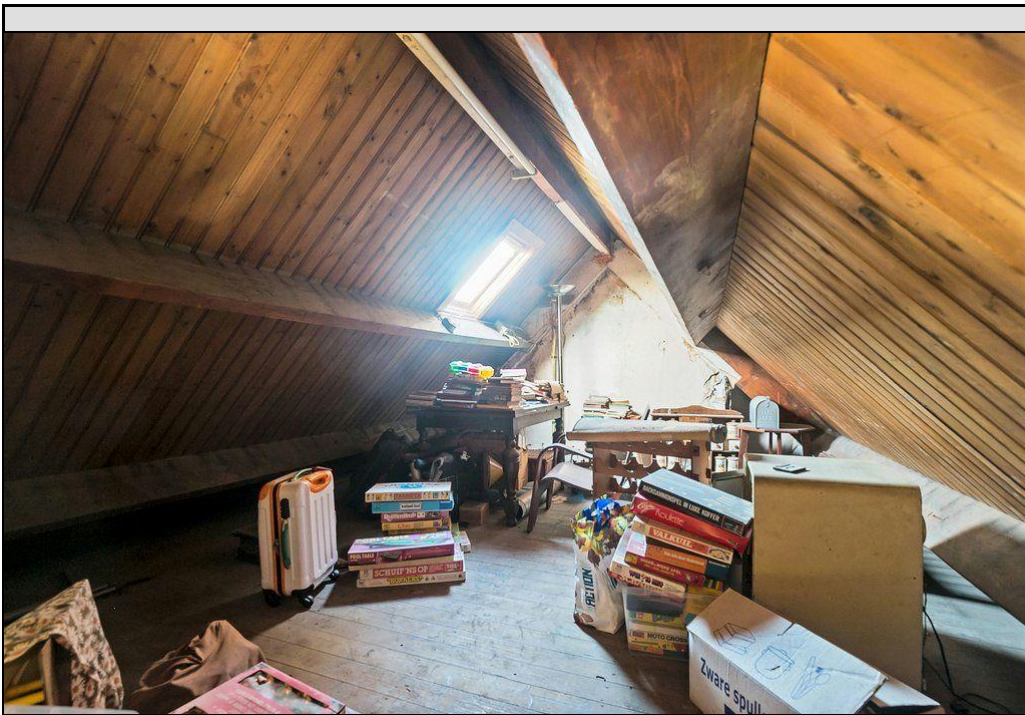
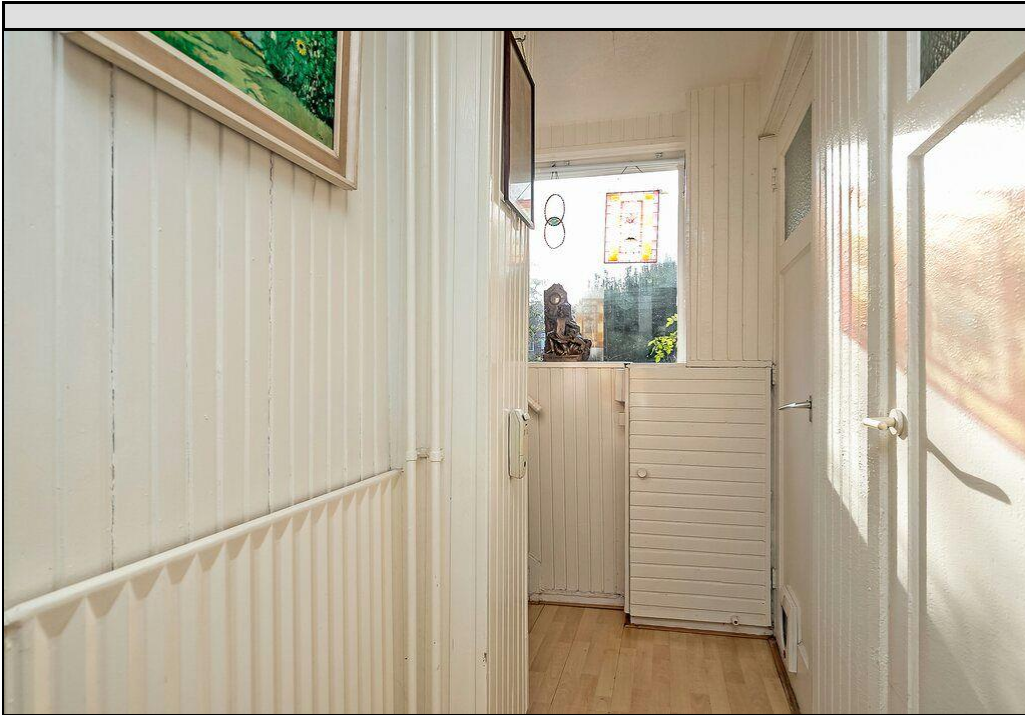




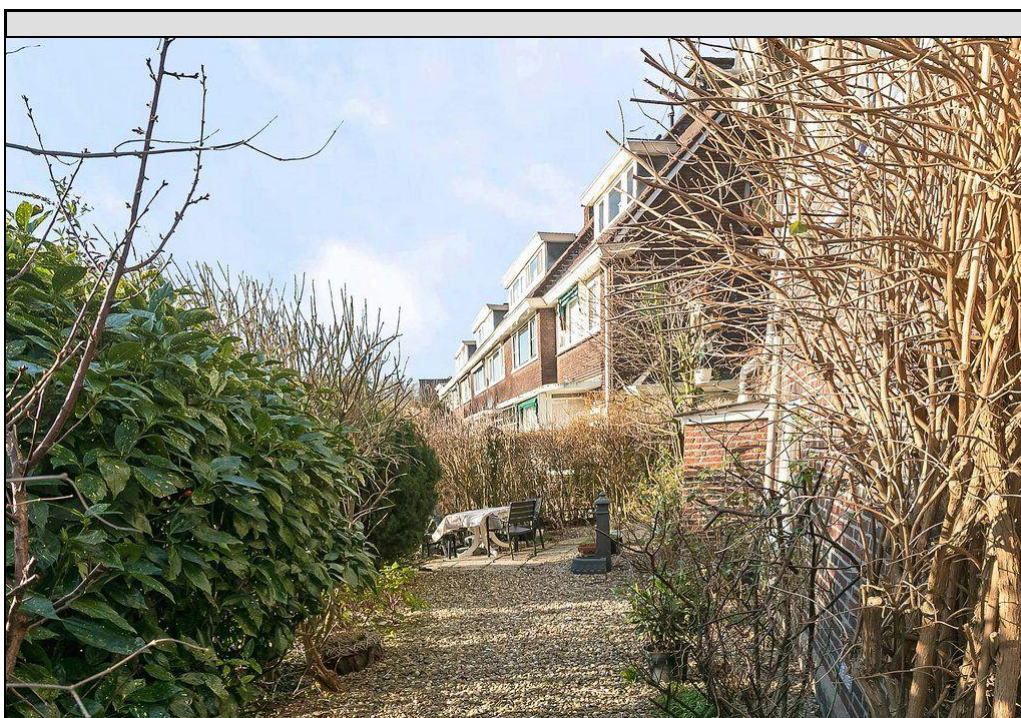
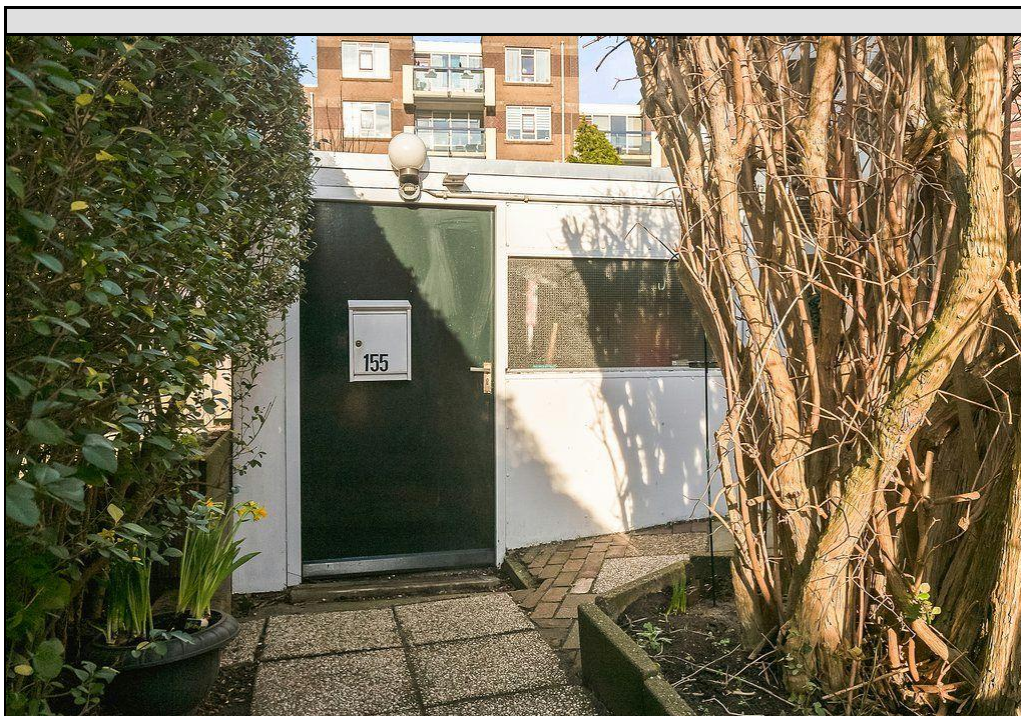


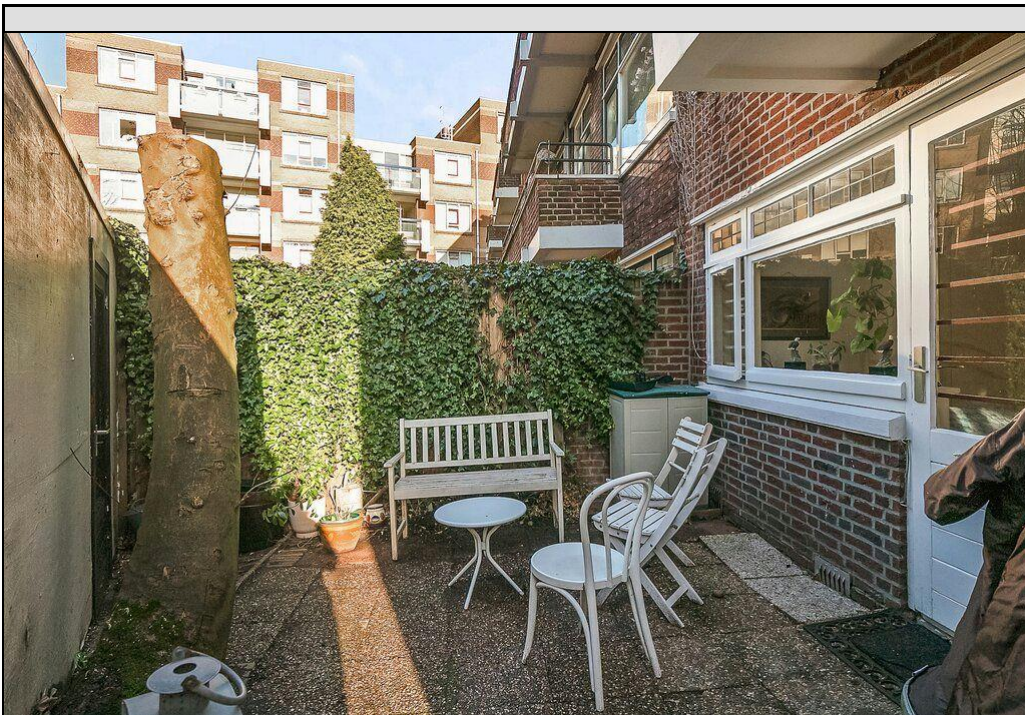


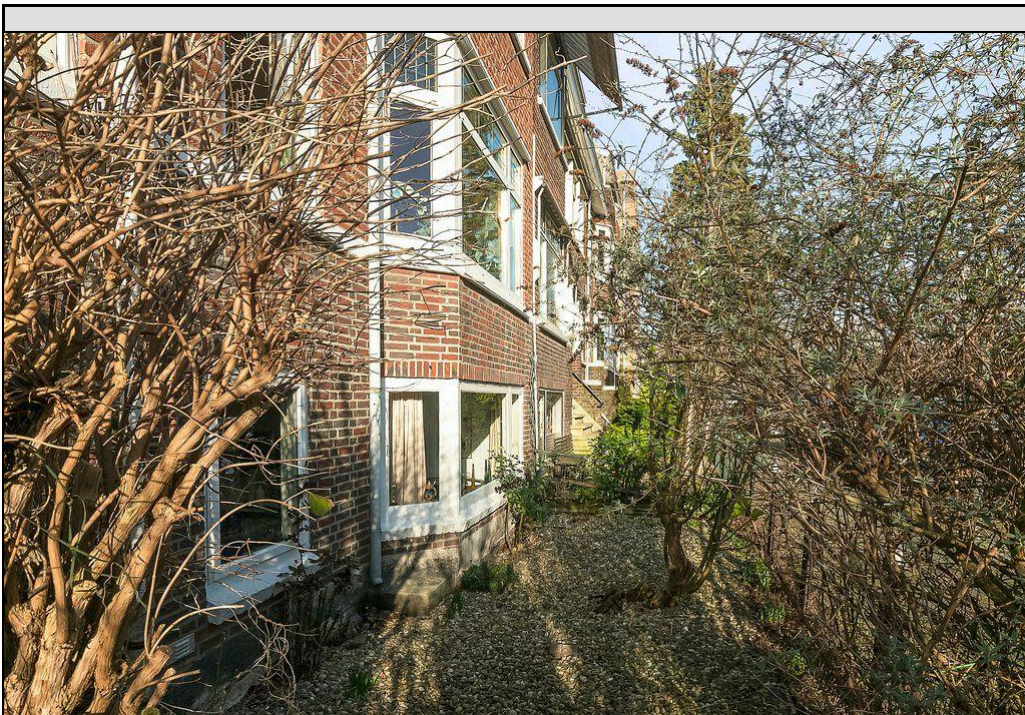




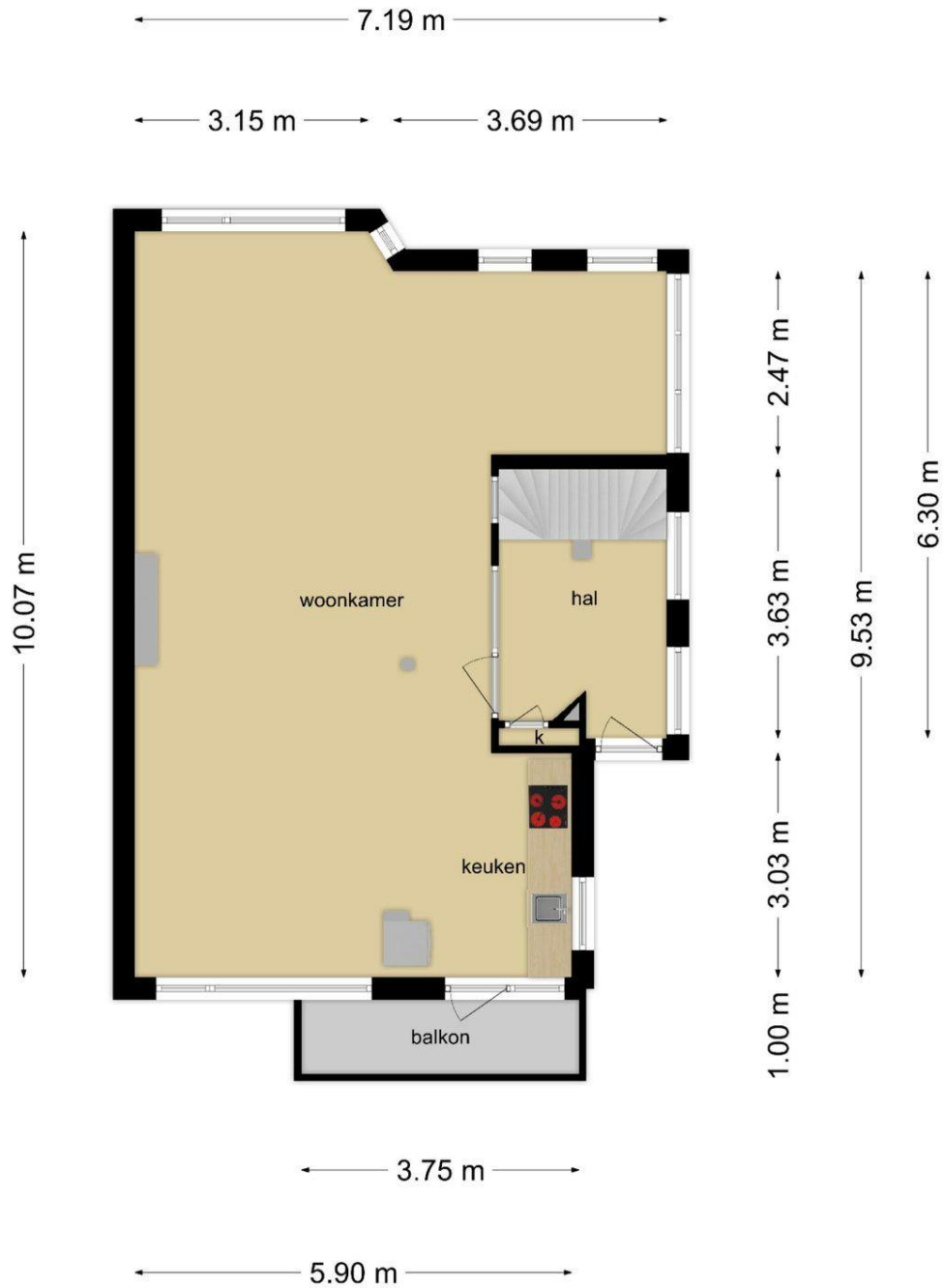








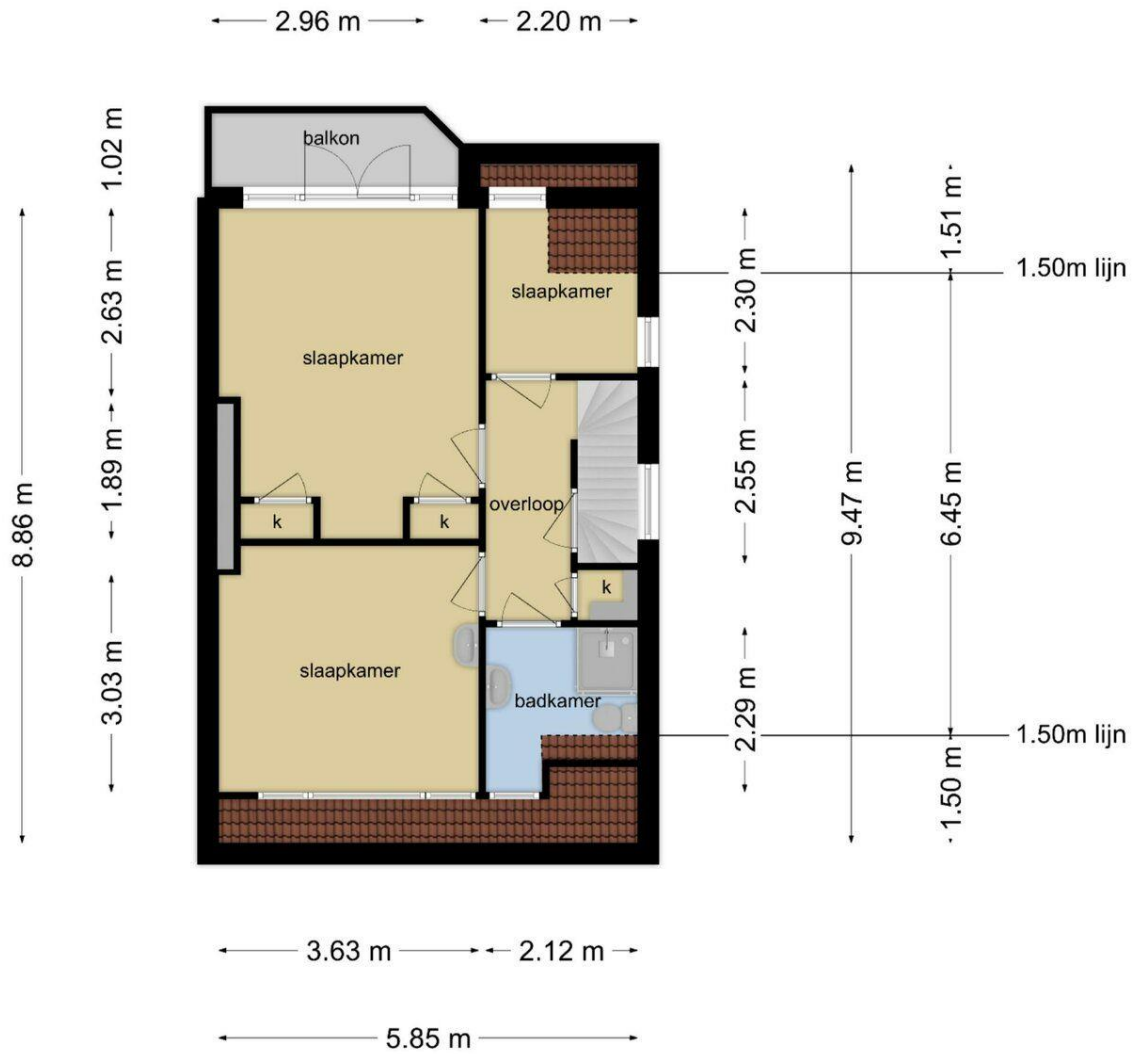




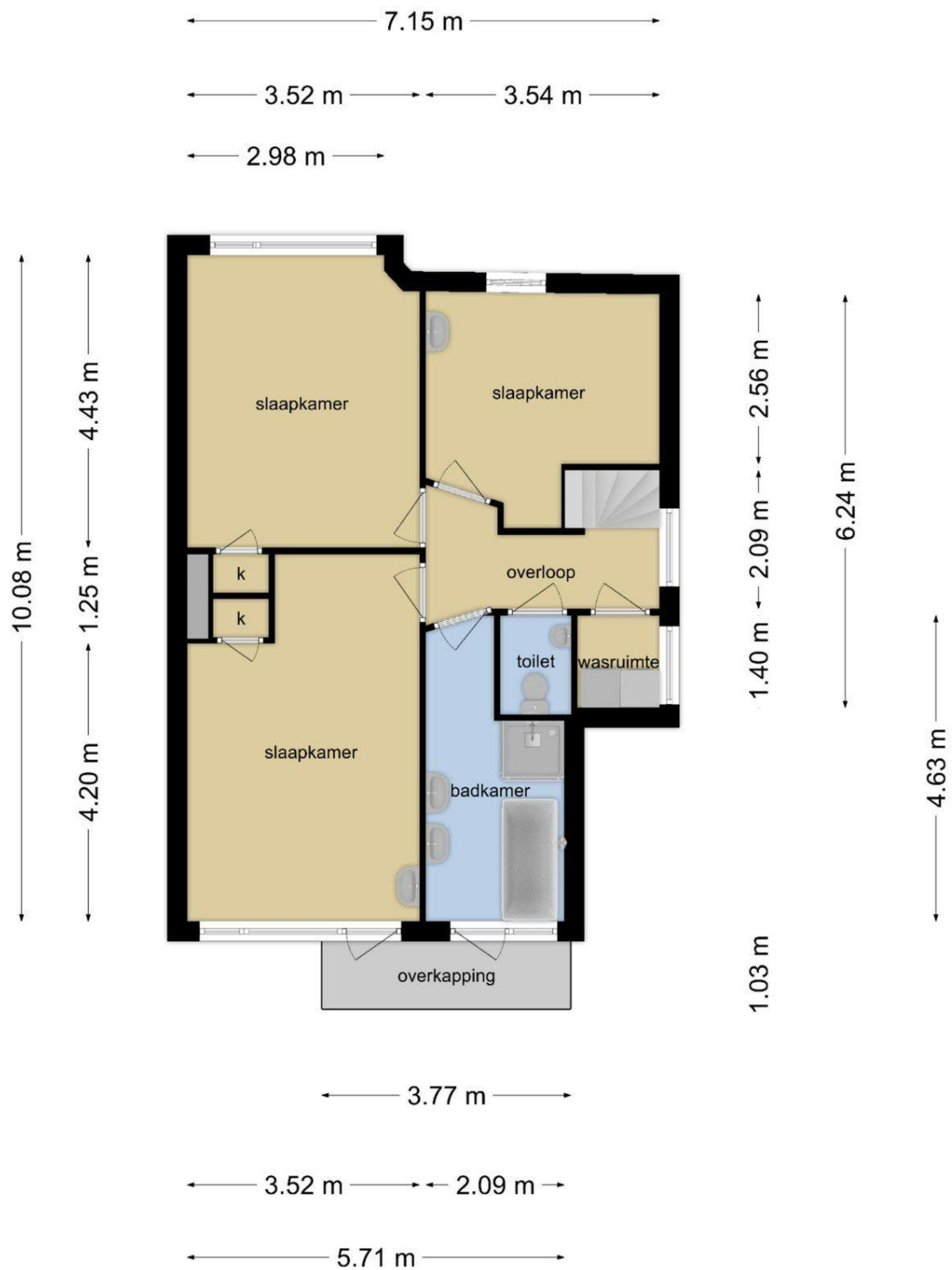
**Deze plattegronden zijn opgemaakt voor indicatieve doeleinden.  
Hieraan kunnen geen rechten worden ontleend.**



**Deze plattegronden zijn opgemaakt voor indicatieve doeleinden.  
Hieraan kunnen geen rechten worden ontleend.**

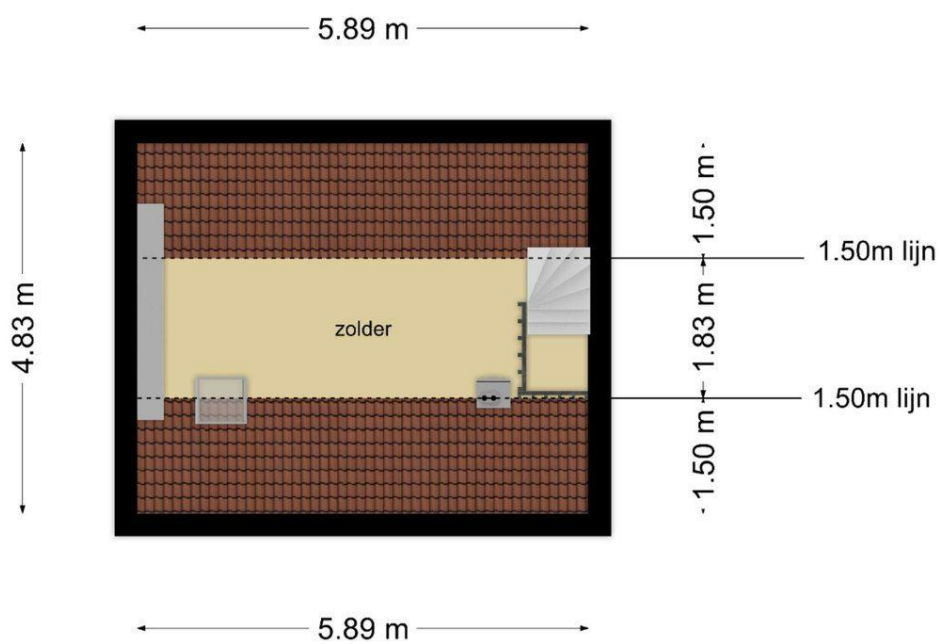


**Deze plattegronden zijn opgemaakt voor indicatieve doeleinden.  
Hieraan kunnen geen rechten worden ontleend.**

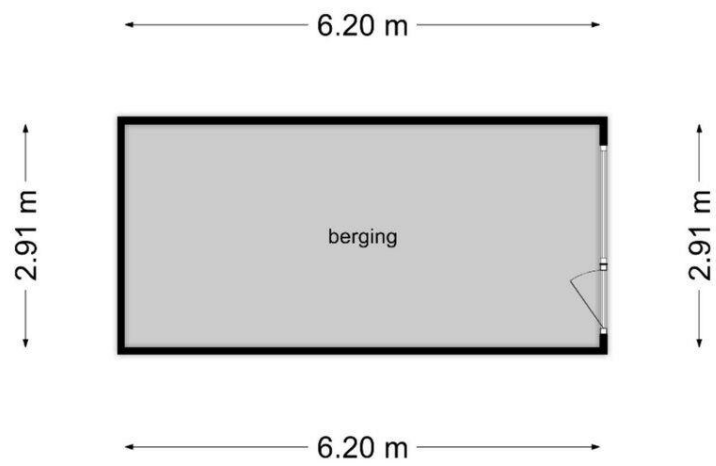


Deze plattegronden zijn opgemaakt voor indicatieve doeleinden.  
Hieraan kunnen geen rechten worden ontleend.





**Deze plattegronden zijn opgemaakt voor indicatieve doeleinden.  
Hieraan kunnen geen rechten worden ontleend.**



**Deze plattegronden zijn opgemaakt voor indicatieve doeleinden.  
Hieraan kunnen geen rechten worden ontleend.**