

# HOLLAND WEST.

WONING- EN BEDRIJFSMAKELAARS

HUGO DE GROOTSTRAAT 2

ALPHEN AAN DEN RIJN



HUURPRIJS € 790,= per maand excl. service kosten

## Superleuk 2-KAMER-APPARTEMENT GELEGEN AAN DE RAND VAN HET CENTRUM

- Voorzien van complete keuken én badkamer én een mooie houten vloer
- Moderne open keuken voorzien van diverse inbouwapparatuur
- Lichte badkamer met ligbad, douchehoek en wastafel in meubel
- Mooie grote berging op de begane grond
- Ligging op de 2<sup>e</sup> verdieping met op de 1<sup>e</sup> verdieping ruime kast voor wasdroogautomaat

Vervolg pandeninfo: Hugo de Grootstraat 2, 2405 VJ Alphen aan den Rijn

## ENERGIELABEL



De woning heeft een energielabel C.

Het energielabel is geldig tot 21-02-2029

Lees meer op [www.energielabel.nl/woningen](http://www.energielabel.nl/woningen)

### INDELING:

Entree met hal en meterkast met onder de trap bergruimte.

Trapopgang naar 1<sup>e</sup> verdieping met een aparte ruimte voor wasautomaat en/of droger

2<sup>e</sup> verdieping:

Woonkamer met modern en licht afgewerkt, complete keuken met diverse inbouwapparatuur en voorzien van en plavuizen vloer, slaapkamer, complete badkamer voorzien van ligbad, douchehoek, wastafel in meubel en toilet. Massief houten vloer in het woongedeelte/slaapkamer.

### GAS, WATER EN ELEKTRICITEIT:

Dit appartement beschikt over eigen meters, welke op naam van huurder gesteld zullen worden.

Kale huurprijs	€ 790,= per maand
Bijdrage servicekosten	€ 35,= per maand

### BIJZONDERHEDEN

- Intercom belinstallatie
- Zeer ruime Individuele berging op de begane grond

OPLEVERING : direct.

### INTERESSE

Laat het ons weten door bijgaand aanmeldingsformulier ingevuld naar ons te retourneren. Wij zullen na ontvangst met u contact opnemen voor het maken van een afspraak.

#### Toelichtingsclausule NEN2580

De Meetinstructie is gebaseerd op de NEN2580. De Meetinstructie is bedoeld om een meer eenduidige manier van meten toe te passen voor het geven van een indicatie van de gebruiksoppervlakte. De Meetinstructie sluit verschillen in meetuitkomsten niet volledig uit, door bijvoorbeeld interpretatieverschillen, afrondingen of beperkingen bij het uitvoeren van de meting. Het nen2580 meetrapport wordt aan de koopakte gekoppeld.

Deze informatie is door ons met de nodige zorgvuldigheid samengesteld. Onzerzijds wordt echter geen enkele aansprakelijkheid aanvaard voor enige onvolledigheid, onjuistheid of anderszins, dan wel de gevolgen daarvan. Alle opgegeven maten en oppervlakten zijn indicatief.

# HOLLAND WEST.

WONING- EN BEDRIJFSMAKELAARS

## INTERESSEFORMULIER HUGO DE GROOTSTRAAT 2

Gegevens Kandidaat-huurder

Evt. Partner

Naam : \_\_\_\_\_

Voornamen : \_\_\_\_\_

Geboortedatum : \_\_\_\_\_

Adres : \_\_\_\_\_

Postcode/woonplaats : \_\_\_\_\_

Telefoon privé : \_\_\_\_\_

Telefoon zakelijk : \_\_\_\_\_

Emailadres : \_\_\_\_\_

Burgerlijke staat : gehuwd / ongehuwd

gehuwd / ongehuwd

Nationaliteit : \_\_\_\_\_

Aantal bewoners : \_\_\_\_\_ personen

Alphen aan den Rijn, d.d. \_\_\_\_\_

Wij hanteren een inkomensnorm van 3 tot 4 keer de kale huurprijs

Waarborgsom EEN MAAND HUUR.

Gemeentelijke lasten (huurdersgedeelte) worden aan u doorberekend.

De huurtermijn is minimaal 1 jaar.

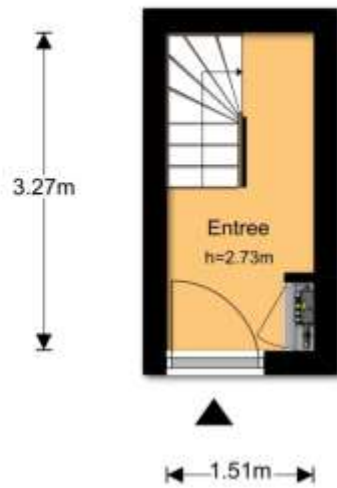
Huurder heeft de verplichting zich op dit adres in te schrijven.

Verhuur dient met uitdrukkelijke goedkeuring van verhuurder te geschieden

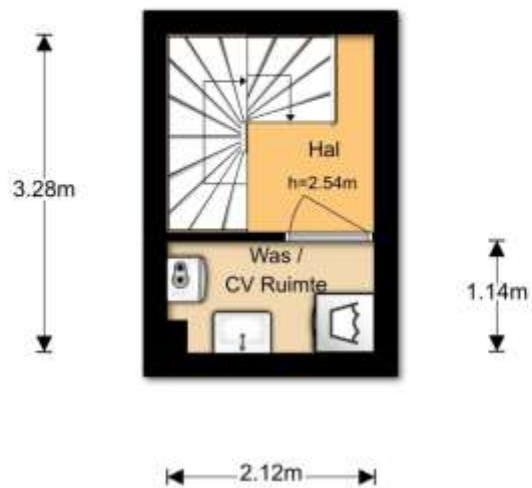




**Hugo de Grootstraat 2 - Alphen aan den Rijn**  
**Begane Grond**

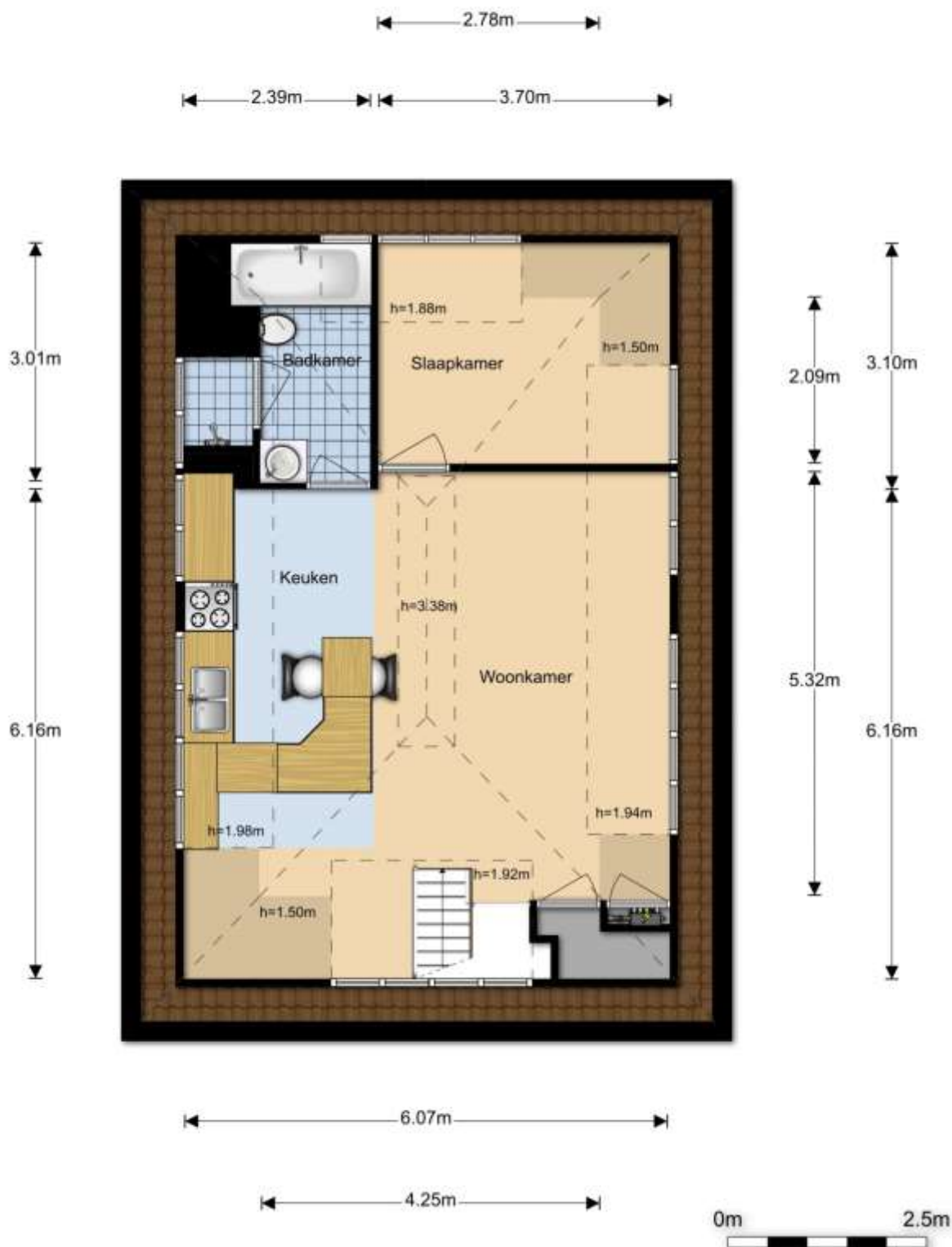


**Hugo de Grootstraat 2 - Alphen aan den Rijn**  
**1e Verdieping**



# Hugo de Grootstraat 2 - Alphen aan den Rijn

## 2e Verdieping





## Hugo de Grootstraat 2 - Alphen aan den Rijn Berging

