

Parkweg 148 Vlaardingen

Vraagprijs € 125.000 k.k.



*gevoel
voor
wonen*

Ideale 2-kamer starterswoning op een goede en centrale locatie en met vrij uitzicht over het groen. De woning heeft een heerlijk ruim balkon en ligt dichtbij winkelcentrum van Hogendorpkwartier, maar ook vlakbij het stadscentrum. Openbaar vervoer (metro en bus) letterlijk om de hoek. Het appartement ligt op de 1e verdieping en heeft een eigen berging in de onderbouw. De entree van het complex is afgesloten en het appartement is bereikbaar met lift. Gelegen op eigen grond.

INDELING:

1e verdieping:

Entree, kleine hal met meterkast en toegang tot woonkamer en badkamer. Woonkamer met open keuken van ruim 33 m² voorzien van laminaatvloer en met toegang tot de slaapkamer en het balkon. De keuken heeft gedeeltelijk betegelde wanden en een eenvoudige keukenblok in hoekopstelling met diverse onder- en bovenkasten. Slaapkamer van ruim 10 m², met laminaatvloer en eveneens een deur naar het balkon. Dit balkon is erg ruim met een oppervlakte van ca. 7 m² en een diepte van bijna 2 m². De badkamer is gedeeltelijk betegeld en voorzien van ligbad, toilet, wastafel en wasmachine aansluiting. In een aparte ruime inpandige berging bevindt de boiler zich ten behoeve van het warm water.

In de onderbouw van het complex heeft deze woning een eigen berging.

Overige:

Oplevering in overleg, kan spoedig. Actieve Vereniging van Eigenaren, met een bijdrage van € 152,63 per maand exclusief voorschot stookkosten. Verwarming door middel van blokverwarming, voorschot ca. € 43,70 per maand. Warm water via boiler (huur € 12,-- per maand via Eneco). Bouwjaar woning 1981, woonoppervlakte 52 m².

Neem uw eigen Vlaardingse aankoopmakelaar mee, deze komt op voor uw belang.

Deze brochure is met zorg samengesteld, wij zijn echter niet aansprakelijk voor eventuele onjuiste of onvolledige informatie. Alle verstrekte informatie moet beschouwd worden als een uitnodiging tot het doen van een aanbod of om in onderhandeling te treden.

Adresgegevens

Parkweg 148
3134 VS Vlaardingen

Provincie Zuid-Holland

Locatiegegevens



Object gegevens

Soort woning	Appartement
Typewoning	Portiekflat
Bouwjaar	1981
Bouwworm	Bestaande bouw
Permanente bewoning	Ja
Huidig gebruik	Woonruimte
Huidige bestemming	Woonruimte

Maten Object

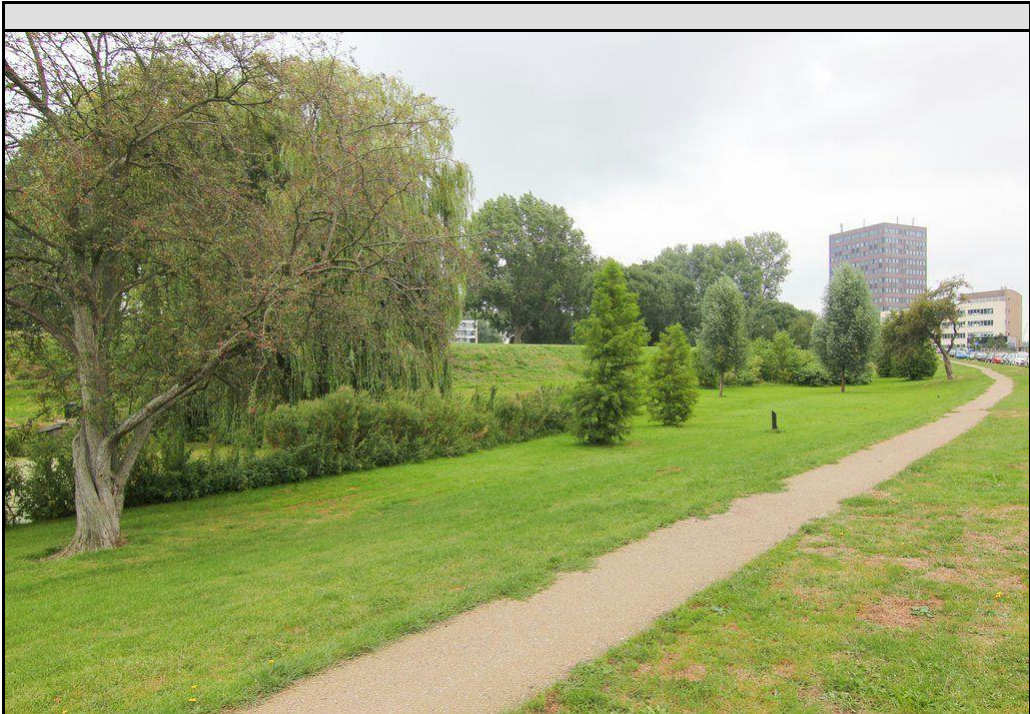
Aantal kamers:	2
Aantal Slaapkamers:	1
Volume m3:	147 m ³
Perceeloppervlakte :	0 m ²
Woonoppervlakte m2:	52 m ²
Woonkamer m2:	33 m ²

Detail

Ligging object:	Aan rustige weg, In woonwijk, Vrij uitzicht
Bijzonderheden:	
Premies / sub:	
Verwarming:	
Isolatie:	Dubbel glas
Warmwater:	Elektrische boiler huur
Berging:	Box
Kabel:	Ja
Alarm:	Nee
Zonwering:	Nee

Tuin gegevens

Tuin:	geen tuin
Tuin diepte:	
Tuin breedte:	
Achtertuint m2:	
Ligging:	
Kwaliteit tuin:	

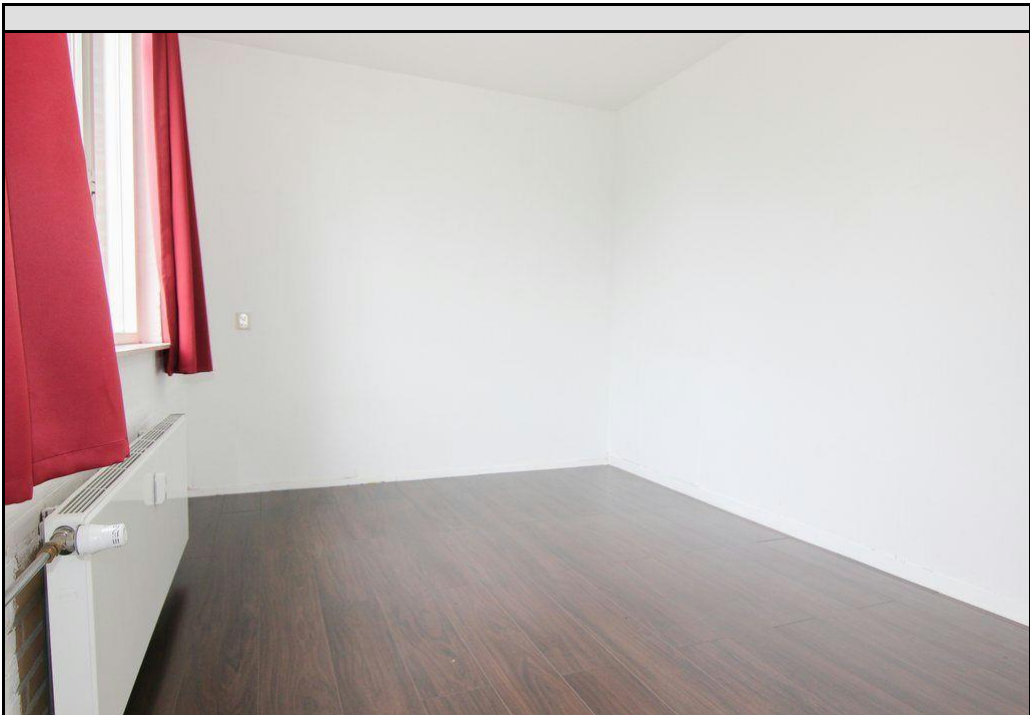


















Aan de plattegronden kunnen geen rechten worden ontleend.
 © Realax www.realax.nl