

## Lepelaarsingel 184 Vlaardingen

Vraagprijs € 187.500 k.k.



*gevoel  
voor  
wonen*

Een mooi gelegen 4-kamer appartement op de 7e woonlaag gelegen met vrij uitzicht over Vlaardingen. Dit appartement heeft een moderne afwerking en is grotendeels voorzien van kunststof kozijnen met dubbel glas.

Het appartement maakt deel uit van een complex met een actieve VvE. Het complex is gunstig gelegen op korte afstand van winkelcentrum "De Loper", openbaar vervoer en uitvalswegen.

#### Indeling

##### Begane grond:

Hal met bellentableau en brievenbussen. Afgesloten entree tot trappenhuis, bergingen en liften.

##### 7e verdieping:

Tochtportaal met meterkast, toilet en toegang tot de woonkamer.

Woonkamer met half-open keuken.

##### Woonkamer:

Ruime woonkamer van ca. 22 m<sup>2</sup> met aangrenzend balkon en toegang tot de half-open keuken. De woonkamer is voorzien van een laminaatvloer en behangen wanden.

##### Keuken:

Keukblok aan één zijde met koel-/vries combi, wasmachine-aansluiting, oven, vaatwasser en 4-pits keramische kookplaat.

##### Badkamer:

De badkamer is voorzien van fraaie sierbetegeling, inloopdouche en een modern wastafelmeubel met hoogglans witte fronten.

##### Slaapkamers:

Hoofdslaapkamer aan de galerijzijde van ca. 12 m<sup>2</sup> met vaste kast. 2 slaapkamers aan de achterzijde beide van ca. 9 m<sup>2</sup>.

Berging in de onderbouw.

Oplevering kan snel. De woning is op erfpachtgrond gelegen. De jaarlijkse vaste canon bedraagt € 100,29, het recht loopt tot 1 april 2064. Warmwatervoorziening via huurboiler van Eneco (huur: € 11,70 per maand). Bouwjaar ca 1965. De woning is grotendeels voorzien van dubbel glas waarvan grotendeels in kunststof kozijnen en deels in houten kozijnen. Het woonoppervlak bedraagt ca. 84 m<sup>2</sup>. De bijdrage VVE is € 154,33 per maand exclusief voorschot stookkosten á € 60,- per maand. Parkeren op afgesloten parkeerterrein. In de koopakte zal een niet zelf bewoond clause worden opgenomen alsmede een ouderdomsclause.

-----

Neem uw eigen Vlaardingse NVM aankoopmakelaar mee, deze komt op voor uw belang.

De gegeven informatie is met zorg samengesteld, aan de juistheid of volledigheid kunnen echter geen rechten worden ontleend. Alle verstrekte informatie moet beschouwd worden als een uitnodiging tot het doen van een aanbod of om in onderhandeling te treden.

## Adresgegevens

Lepelaarsingel 184  
3136 PD Vlaardingen

Provincie Zuid-Holland

## Locatiegegevens



## Object gegevens

Soort woning	<b>Appartement</b>
Typewoning	<b>Galerijflat</b>
Bouwjaar	<b>1964</b>
Bouwworm	<b>Bestaande bouw</b>
Permanente bewoning	<b>Ja</b>
Huidig gebruik	<b>Woonruimte</b>
Huidige bestemming	<b>Woonruimte</b>

## Maten Object

Aantal kamers:	4
Aantal Slaapkamers:	3
Volume m3:	272 m <sup>3</sup>
Perceeloppervlakte :	0 m <sup>2</sup>
Woonoppervlakte m2:	84 m <sup>2</sup>
Woonkamer m2:	22 m <sup>2</sup>

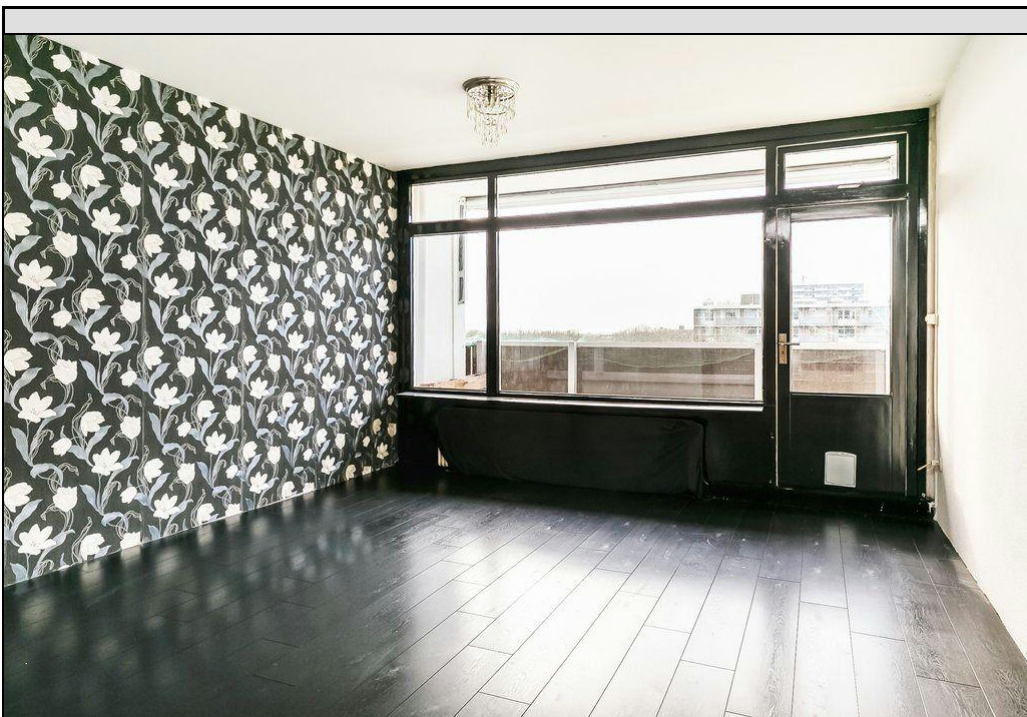
## Detail

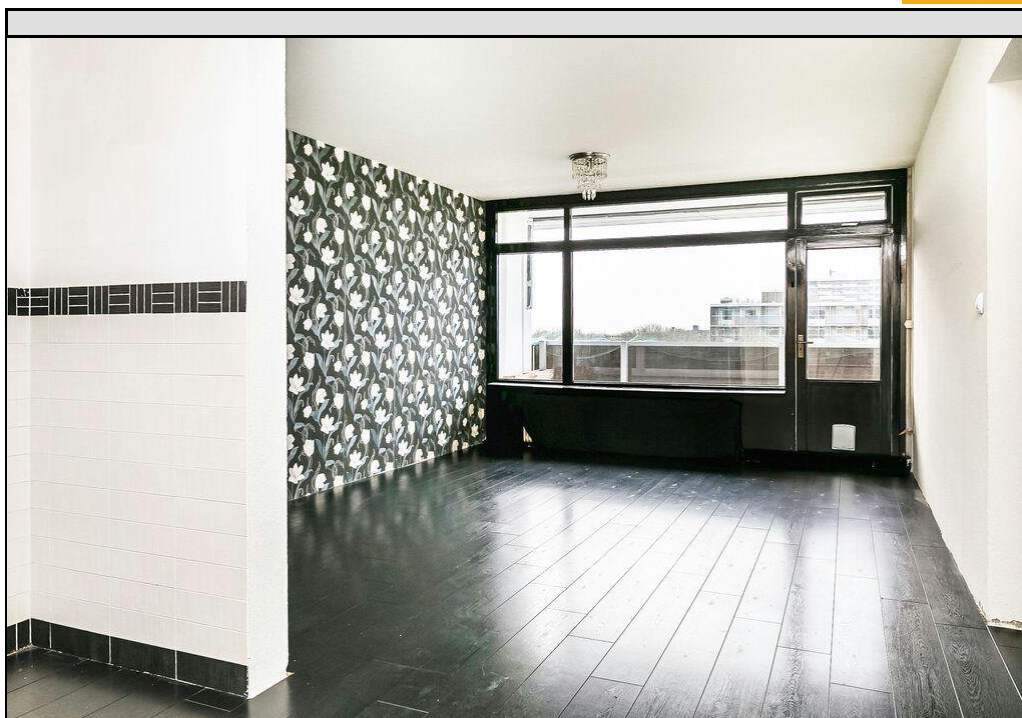
Ligging object:	Aan drukke weg, Aan rustige weg, In woonwijk
Bijzonderheden:	
Premies / sub:	
Verwarming:	
Isolatie:	Dubbel glas
Warmwater:	Elektrische boiler huur
Berging:	Box
Kabel:	Ja
Alarm:	Nee
Zonwering:	Nee

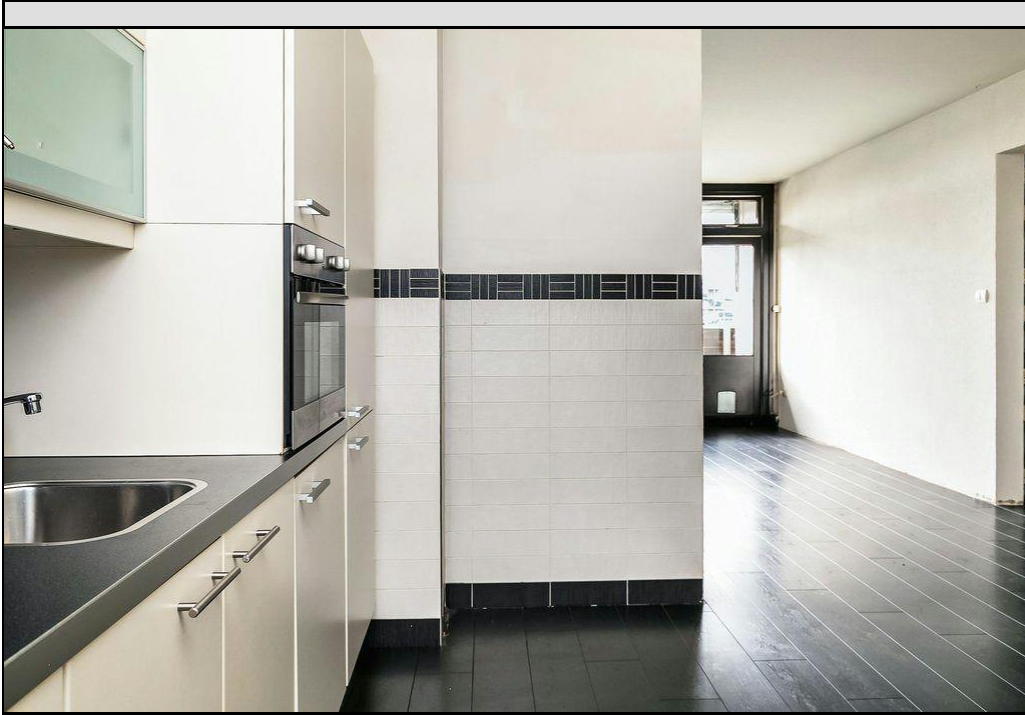
## Tuin gegevens

Tuin:	geen tuin
Tuin diepte:	
Tuin breedte:	
Achtertuint m2:	
Ligging:	
Kwaliteit tuin:	

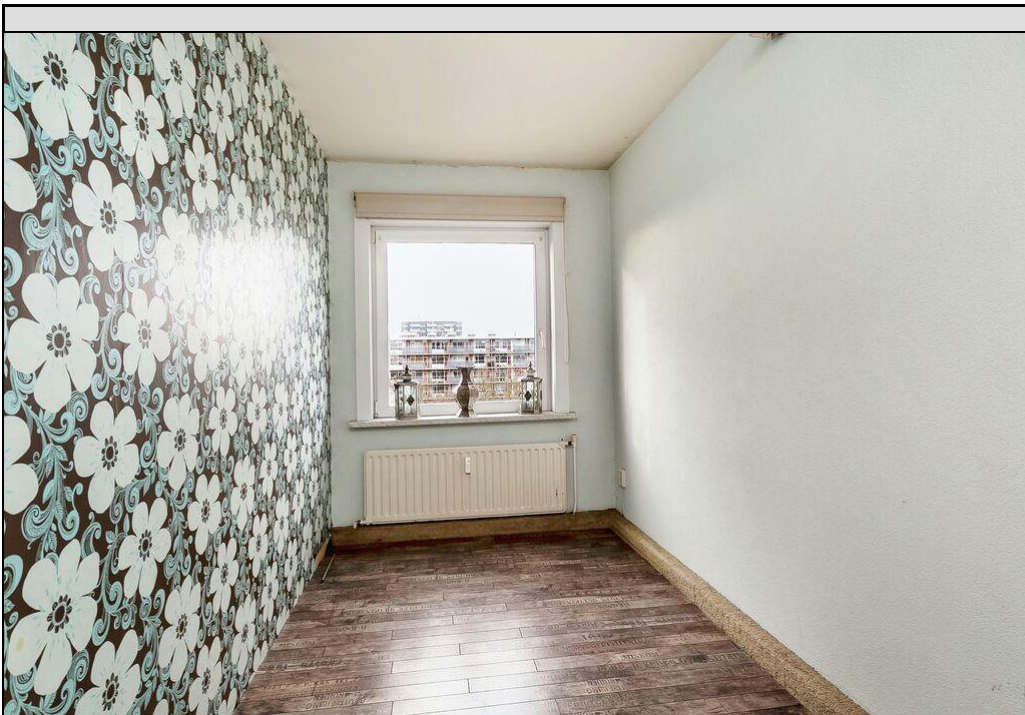


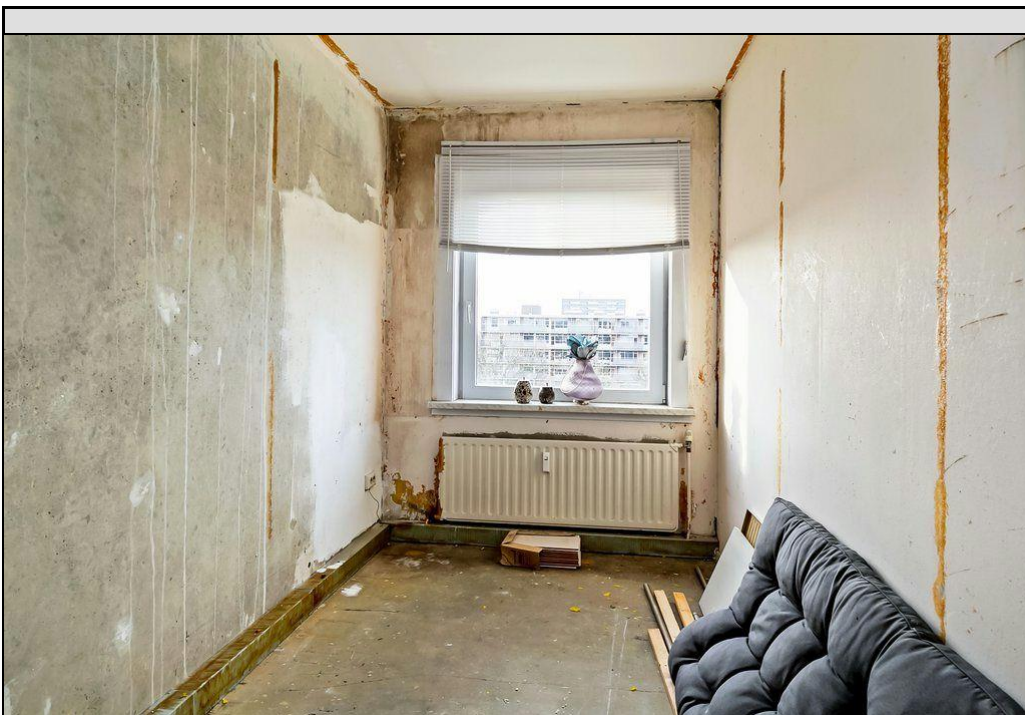
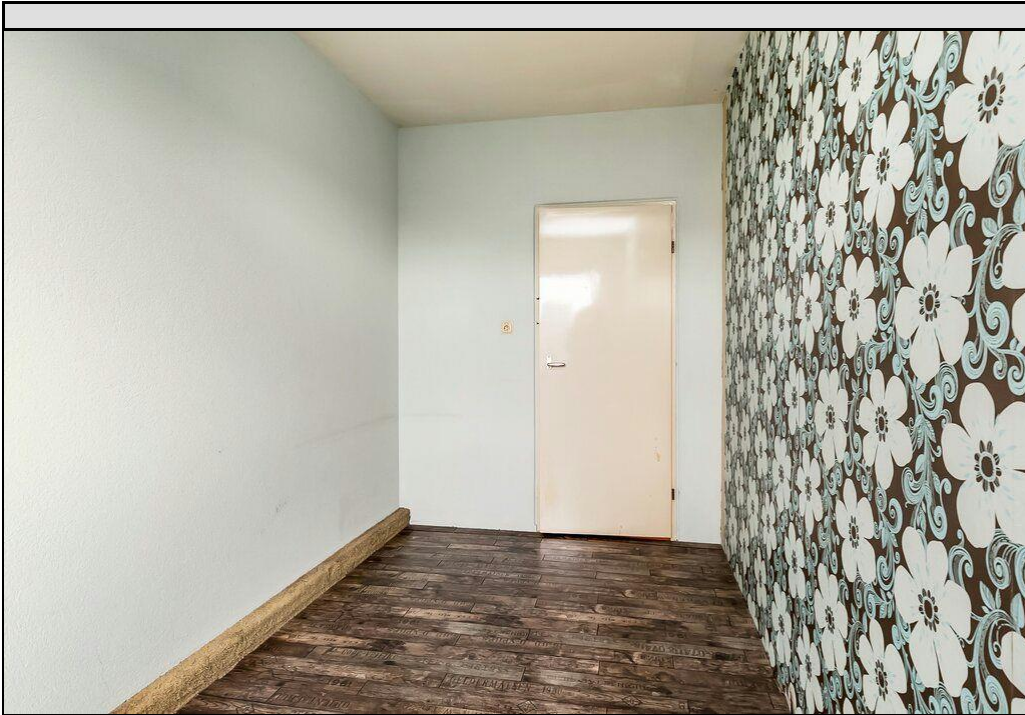


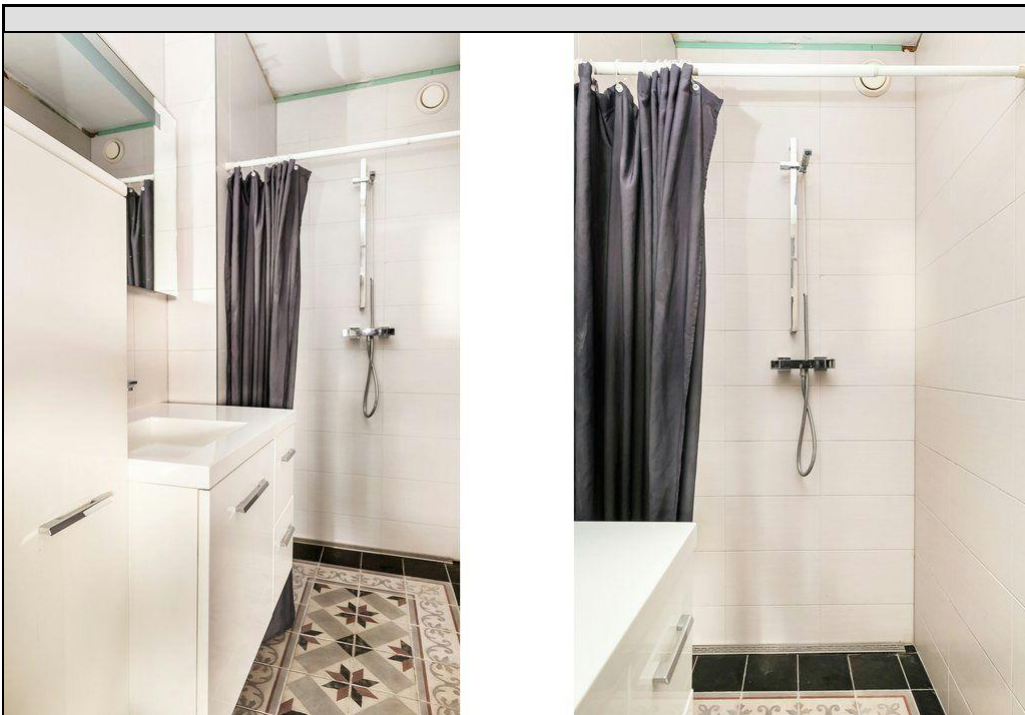
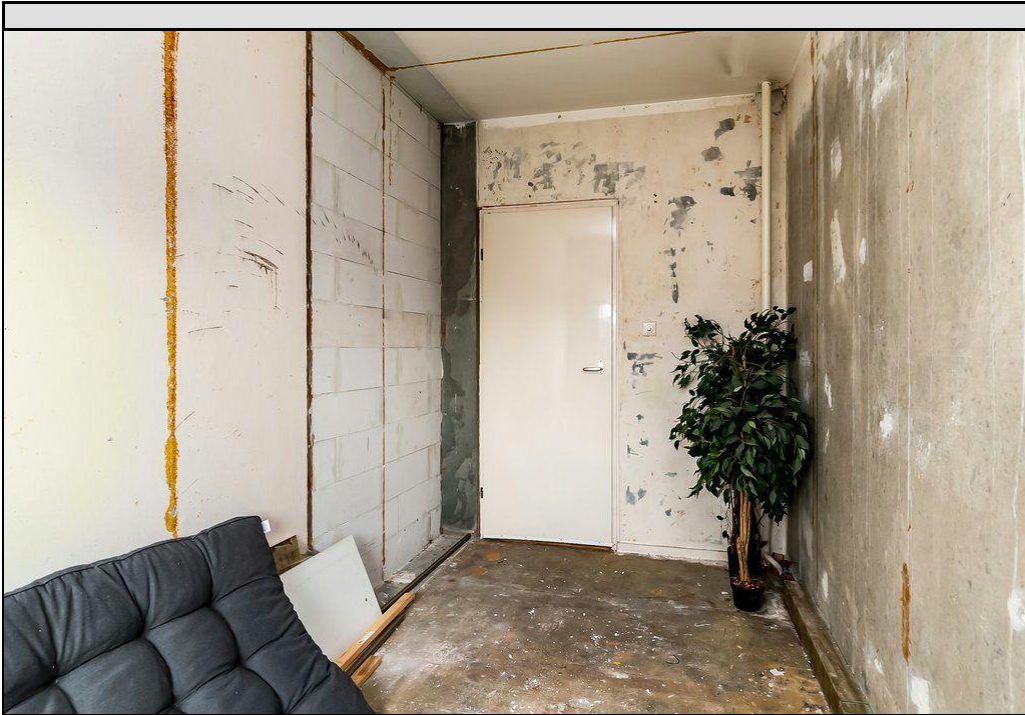


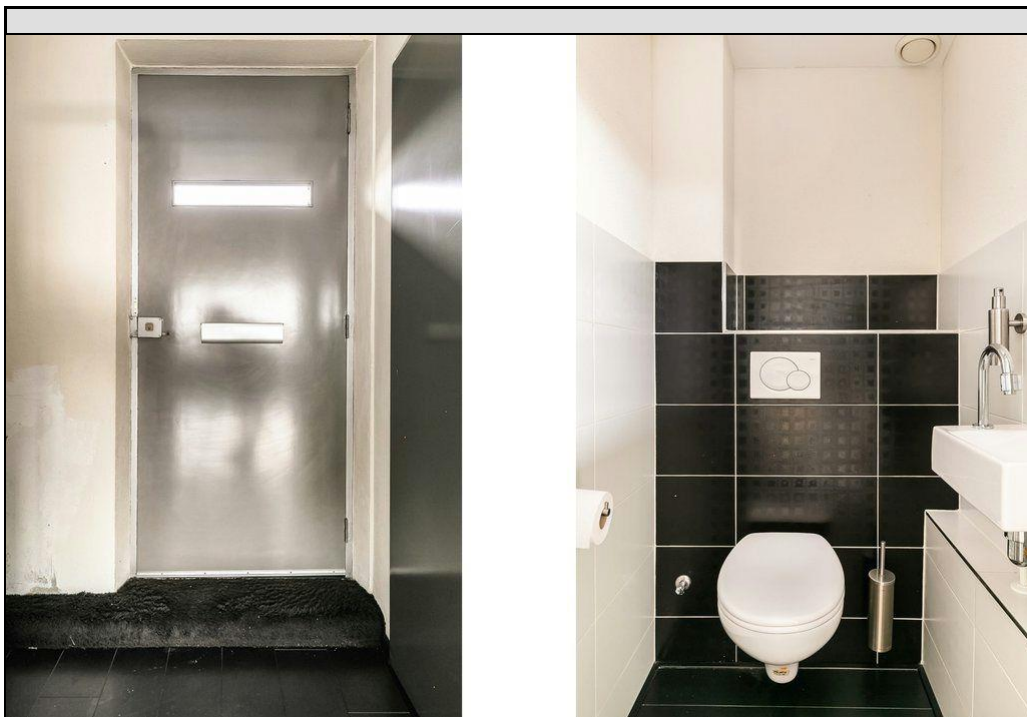
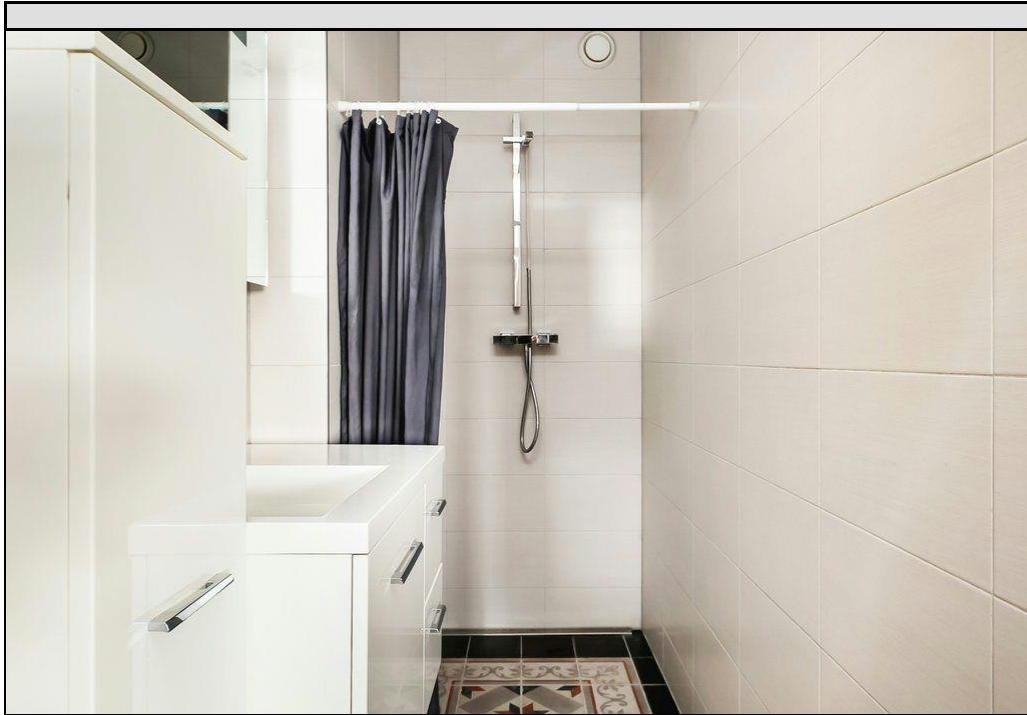


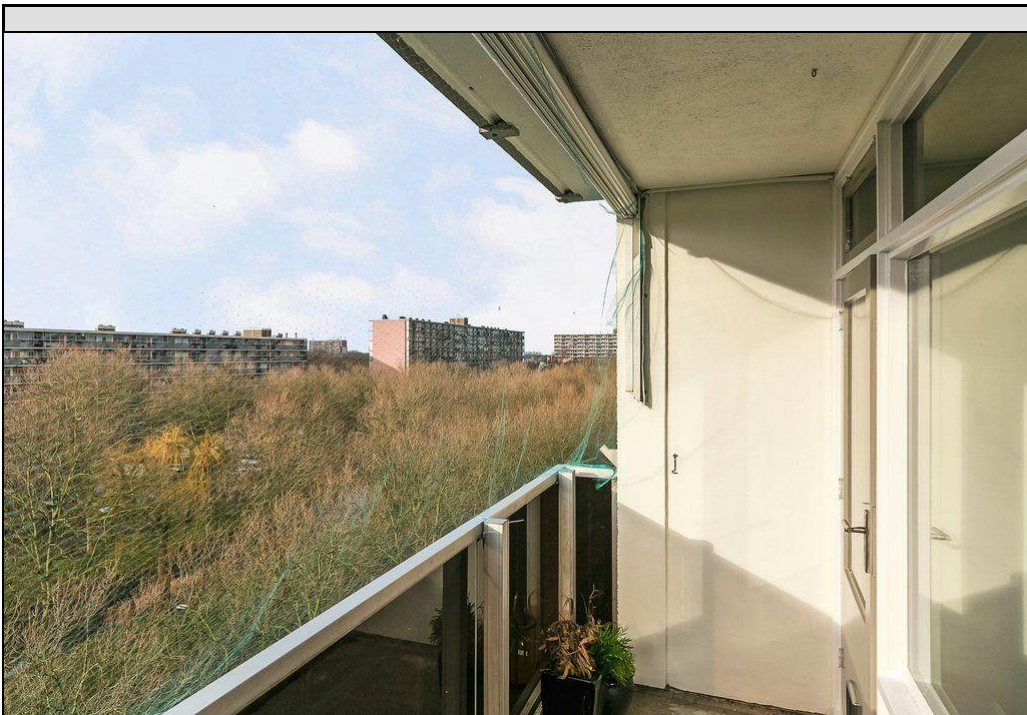
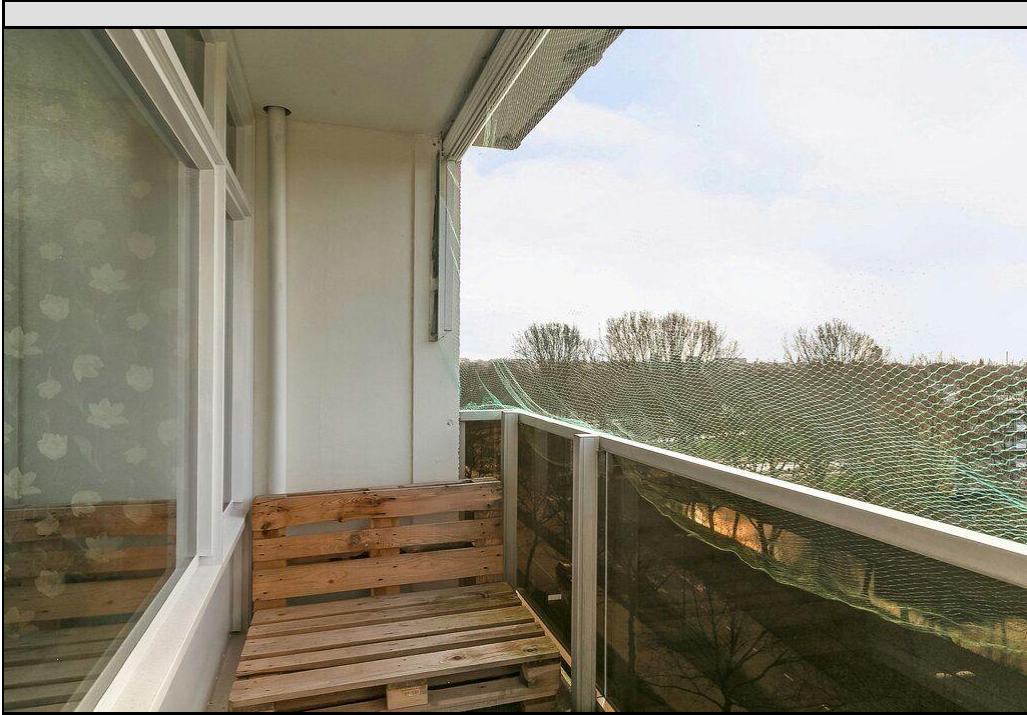


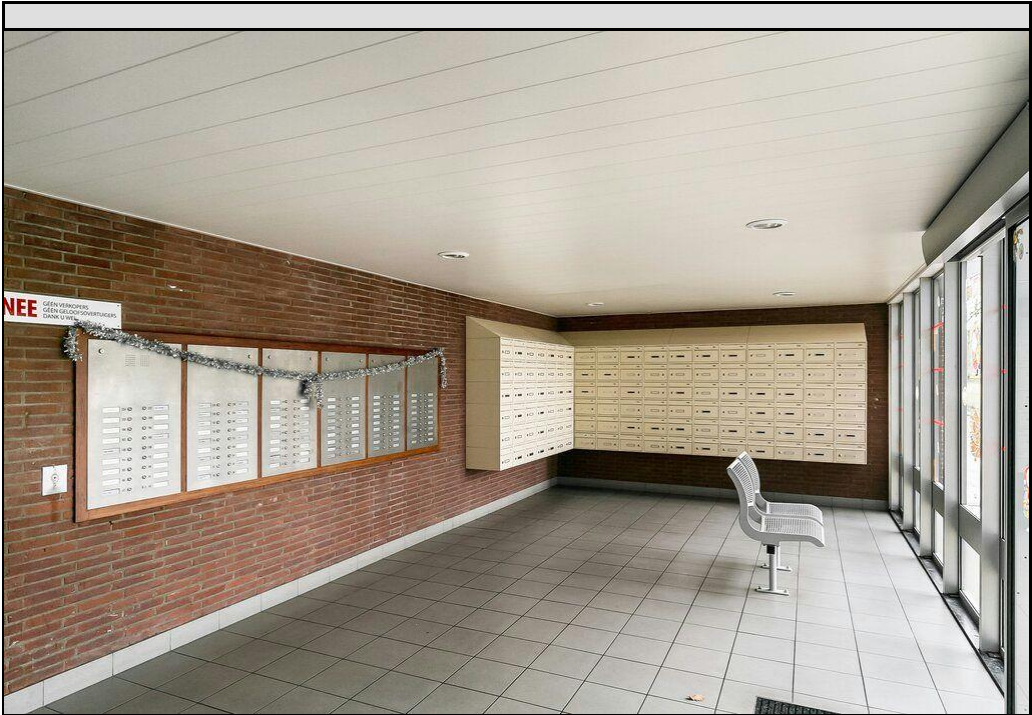










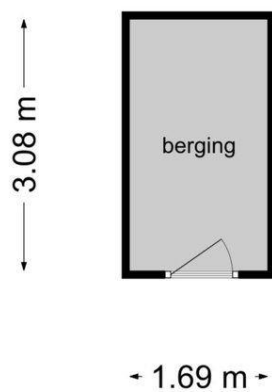






**Deze plattegronden zijn opgemaakt voor indicatieve doeleinden.  
Hieraan kunnen geen rechten worden ontleend.**





**Deze plattegronden zijn opgemaakt voor indicatieve doeleinden.  
Hieraan kunnen geen rechten worden ontleend.**