

biemans made  
makelaardij o.z.



**WONINGBROCHURE**

**BURGEMEESTER VLAKLAAN 26, HOOG ZWALUWE**

**VRAAGPRIJS € 415.000,- K.K.**

## Kenmerken

<b>TYPE WONING</b>	geschakelde woning
<b>AANTAL KAMERS</b>	5
<b>WOONOPPERVLAKTE</b>	139 m <sup>2</sup>
<b>PERCELOPPERVLAKTE</b>	1125 m <sup>2</sup>
<b>VOLUME</b>	485 m <sup>3</sup>
<b>BOUWJAAR</b>	1977
<b>TUIN</b>	tuin rondom
<b>GARAGE</b>	aangebouwd steen, geen garage
<b>VERWARMING</b>	c.v.-ketel
<b>ISOLATIE</b>	dubbel glas



**VRAAGPRIJS WONING**  
€ 415.000,- K.K.



## OMSCHRIJVING

### ALGEMEEN:

Deze vrijstaand, geschakelde semi-bungalow met bijkeuken, garage en oprit is gelegen in een ruim opgezet, in het groen gesitueerd villapark. Naast de woning is een perceel bijgekocht waardoor de woning nu gesitueerd is op ruim 1.100 m<sup>2</sup> grond. De woning is aan de achterzijde uitgebouwd, hierdoor is er een riante L-vorm woonkamer ontstaan. Naast de 2 slaapkamers en badkamer op de begane grond beschikt de woning ook over 2 slaapkamers en douchegelegenheid op de 1e verdieping. De woning is dus voor vele doelgroepen geschikt.

### INDELING:

#### BEGANE GROND:

Zij-entree/hal met meterkast, gemoderniseerde toiletgelegenheid met wandcloset en fonteintje.

Uitgebouwde woonkamer (ca. 42 m<sup>2</sup>) met open trap naar de 1e verdieping en een schuifpui naar de tuin.

Semi-open keuken (ca. 13 m<sup>2</sup>) aan de voorzijde met nette keukeninrichting voorzien van o.a. granieten aanrechtblad en diverse overige inbouwapparatuur.

2-Tal slaapkamers (ca. 7 en 12 m<sup>2</sup>) aan de tuinzijde.

Vernieuwde badkamer met inloopdouche en badmeubel.

Bijkeuken met aansluiting ten behoeve van de wasmachine.  
Toegang tot de garage.

#### 1e VERDIEPING:

De overloop biedt toegang tot de douche en toiletruimte.

2 Tal-slaapkamers (ca. 13 en 13 m<sup>2</sup>), beiden met vaste kast.

Opstelplaats van de cv-combiketel (ca. '10).

#### TUIN:

De verzorgde, fraai aangelegde achtertuin is zongunstig gelegen op het zuiden.





























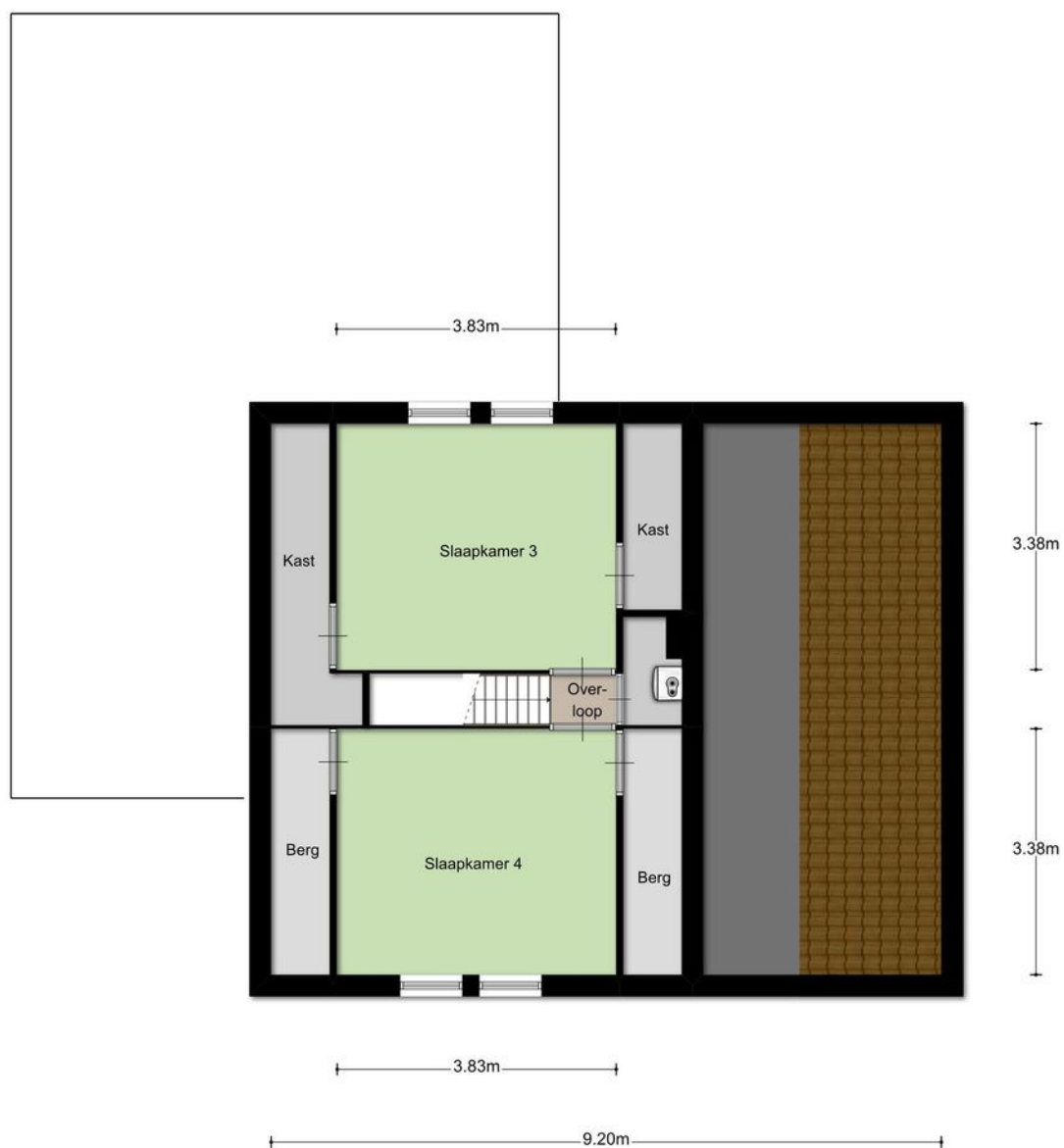


# PLATTEGRONDEN



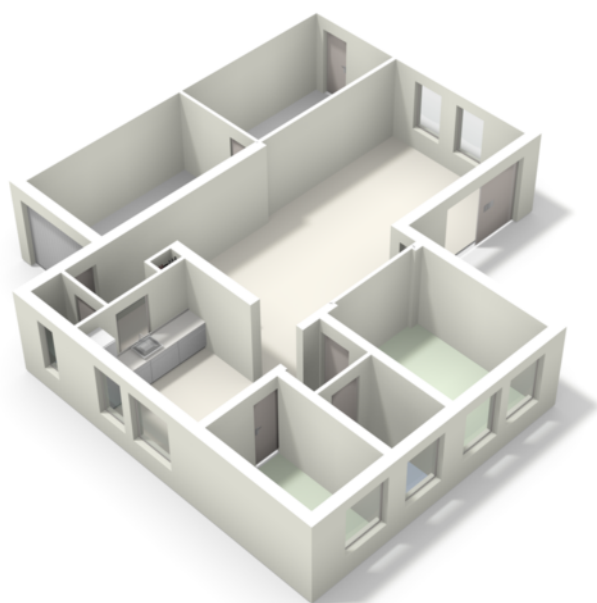
Aan de plattegronden kunnen geen rechten worden ontleend  
© Zibber [www.zibber.nl](http://www.zibber.nl)

# PLATTEGRONDEN

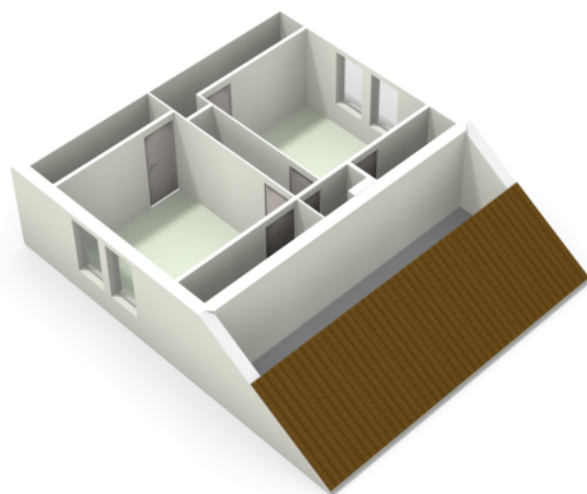


Aan de plattegronden kunnen geen rechten worden ontleend  
© Zibber [www.zibber.nl](http://www.zibber.nl)

# PLATTEGRONDEN



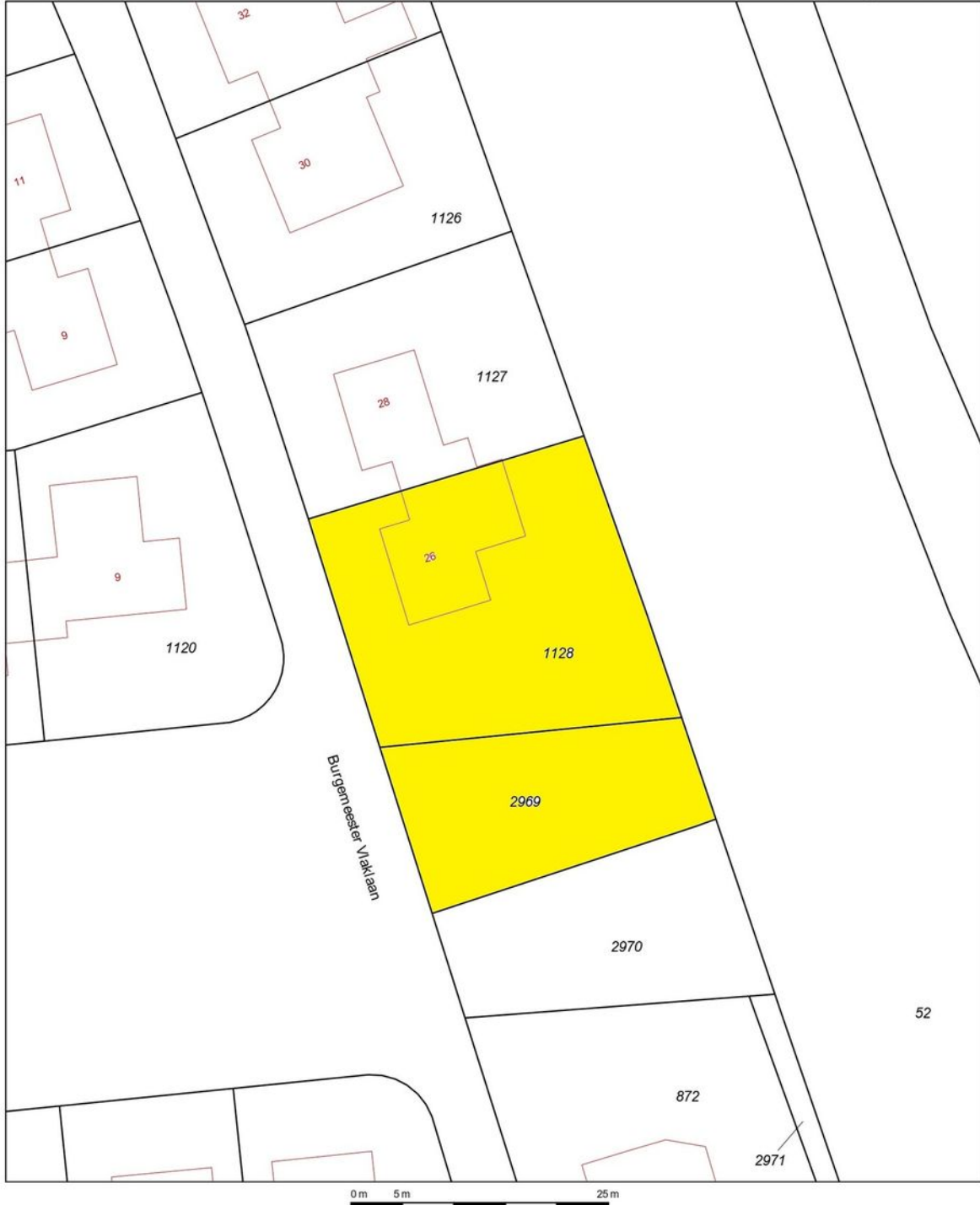
# PLATTEGRONDEN



# KADASTRALE KAART

Uittreksel Kadastrale Kaart

Uw referentie: Burgemeester Vlak26

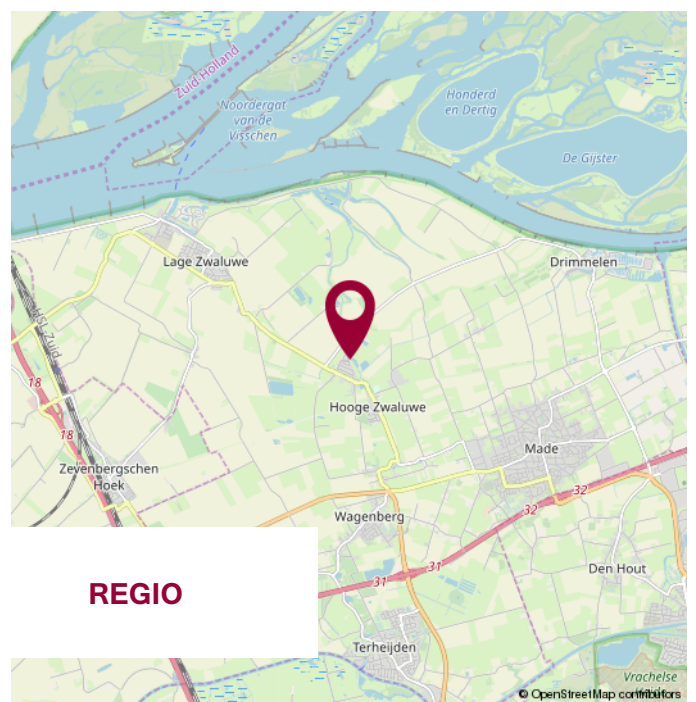
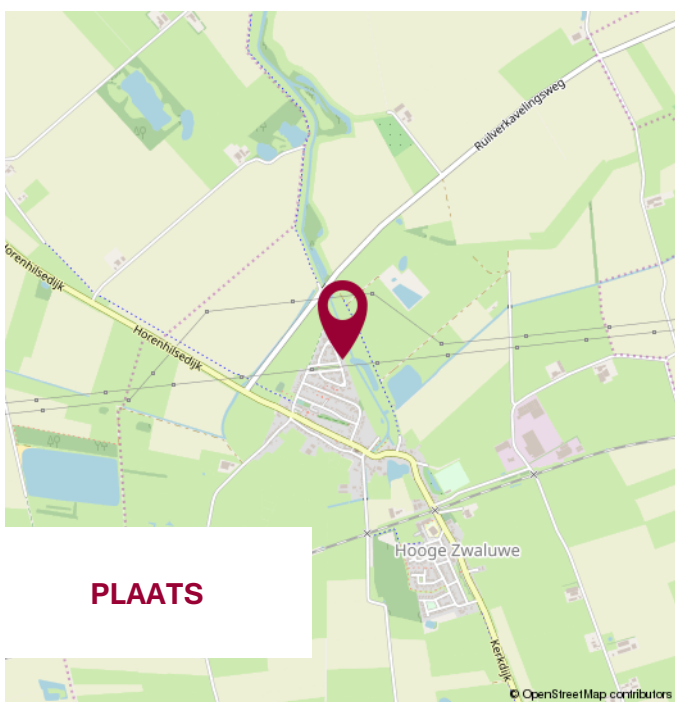
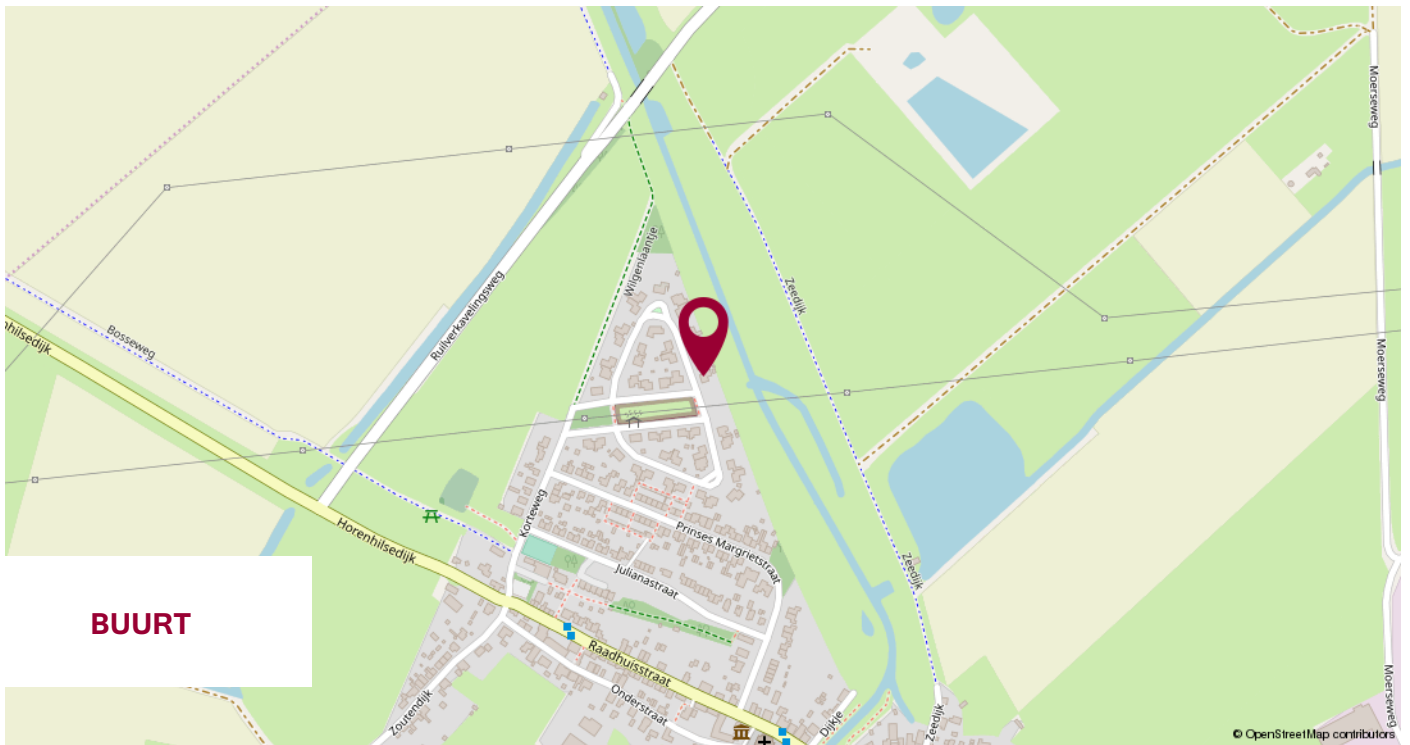


12345	Deze kaart is noordgericht	Schaal 1:500
25	Perceelnummer	Kadastrale gemeente
—	Huisnummer	Hooge en Lage Zwaluwe
—	Vastgestelde kadastrale grens	I
—	Voorlopige kadastrale grens	Perceel
—	Administratieve kadastrale grens	1128
—	Bebouwing	
—	Overige topografie	

Voor een eensluitend uittreksel, geleverd op 10 december 2019  
De bewaarder van het kadaster en de openbare registers

Aan dit uittreksel kunnen geen betrouwbare maten worden ontleend.  
De Dienst voor het kadaster en de openbare registers behoudt zich de intellectuele eigendomsrechten voor, waaronder het auteursrecht en het databankenrecht.

# DE LOCATIE



# WIJ STELLEN ONS VOOR

WIJ  
KENNEN DE  
MARKT  
EN KENNEN  
UW WENS.

## UW MAKELAAR

**Jack Biemans**

NVM makelaar RMT

**Jacqueline Segeren**

Commercieel binnendienst medewerker

**Miranda van den Broek**

Assistent Makelaar Wonen A-RMT

## ONS TEAM



# NOTITIES



**WIJ GEVEN U GRAAG  
PERSOONLIJK ADVIES.**



**KLEINE STAARMAN  
ADVIES**

partner in financiën

## Gratis hypotheekberekening

*Wij berekenen graag voor u wat u kunt lenen  
en welke maandlasten u kunt verwachten.*

Marktstraat 4a - 4921 BG Made - info@klst-advies.nl - mobiel 06 15 00 66 49



**WONEN IN MADE**

SAMENWERKING VAN: BIEMANS MADE, KLEINE STAARMAN ADVIES EN GRATIS AANKOOP.NL

VOLG ONS OP  **WONENINMADE**

# VOORWAARDEN

Uitgangspunt voor de koop is de koopovereenkomst, vastgesteld door de NVM, Consumentenbond en Vereniging Eigen Huis. In de koopovereenkomst wordt standaard een waarborgsom of een bankgarantie ter grootte van 10% van de koopsom opgenomen.

Een koopovereenkomst komt tot stand onder de opschortende voorwaarde dat beide partijen de koopakte ondertekenen. Partijen kunnen derhalve aan een mondelinge overeenkomst geen rechten of plichten ontleen.

Verkoper behoudt zich het recht voor om, indien de leeftijd of de staat van het verkochte daartoe aanleiding geeft, een algemene ouderdomsclausule in de koopakte op te nemen. Deze kunnen wij ter inzage verstrekken.

Aan koper gemelde "gebreken" worden in de koopakte vermeld.

Indien de verkochte woning bouwkundig is gekeurd, zal dit ook vermeld worden in de koopakte.

Als koper heb je een onderzoeksplicht. Om een goed inzicht te verkrijgen in de bouwkundige staat van de woning adviseren wij nadrukkelijk om de woning door een specialist bouwkundig te laten keuren.

Het vorenstaande is informatief en geen concreet aanbod waaraan je rechten kunt ontleen. Aan onvolkomenheden of onjuistheden in de vermelde gegevens kunnen geen rechten of aanspraken worden ontleend. Alle afmetingen en maten zijn circa maten en indicatief. Plattegronden en tekeningen geven enkel een ruwe indicatie van de indeling, deze zijn niet op schaal en kunnen afwijken van de feitelijke situatie.

Kadastrale plattegronden zijn gescand en derhalve niet op schaal.

Informatieverstrekking geschiedt geheel vrijblijvend en onder voorbehoud van tussentijdse verkoop en wijzigingen.



## VERANTWOORDING

## CONTACTGEGEVENS

## VOLG ONS VIA

### **Biemans Made Makelaardij**

Marktstraat 4A, 4921 BG MADE (NB)

Tel. 0162 - 67 24 24

[www.biemansmade.nl](http://www.biemansmade.nl)

[info@biemansmade.nl](mailto:info@biemansmade.nl)



# TOT SNEL

  
**biemans made**  
makelaardij o.z.