

Middeldorp



Berkelseweg 17, Bergschenhoek

Middeldorp



De voormalige locatie van autohuis Middeldorp (3B Exclusief) aan de Berkelseweg 17 wordt herontwikkeld. Het plan, dat binnen de mogelijkheden van het geldende bestemmingsplan blijft, bestaat uit een appartementsblok van 12 appartementen met daaraan vast 3 grondgebonden woningen.



Locatie

Auto

Den Haag	30 minuten
Rotterdam	16 minuten
Delft	23 minuten

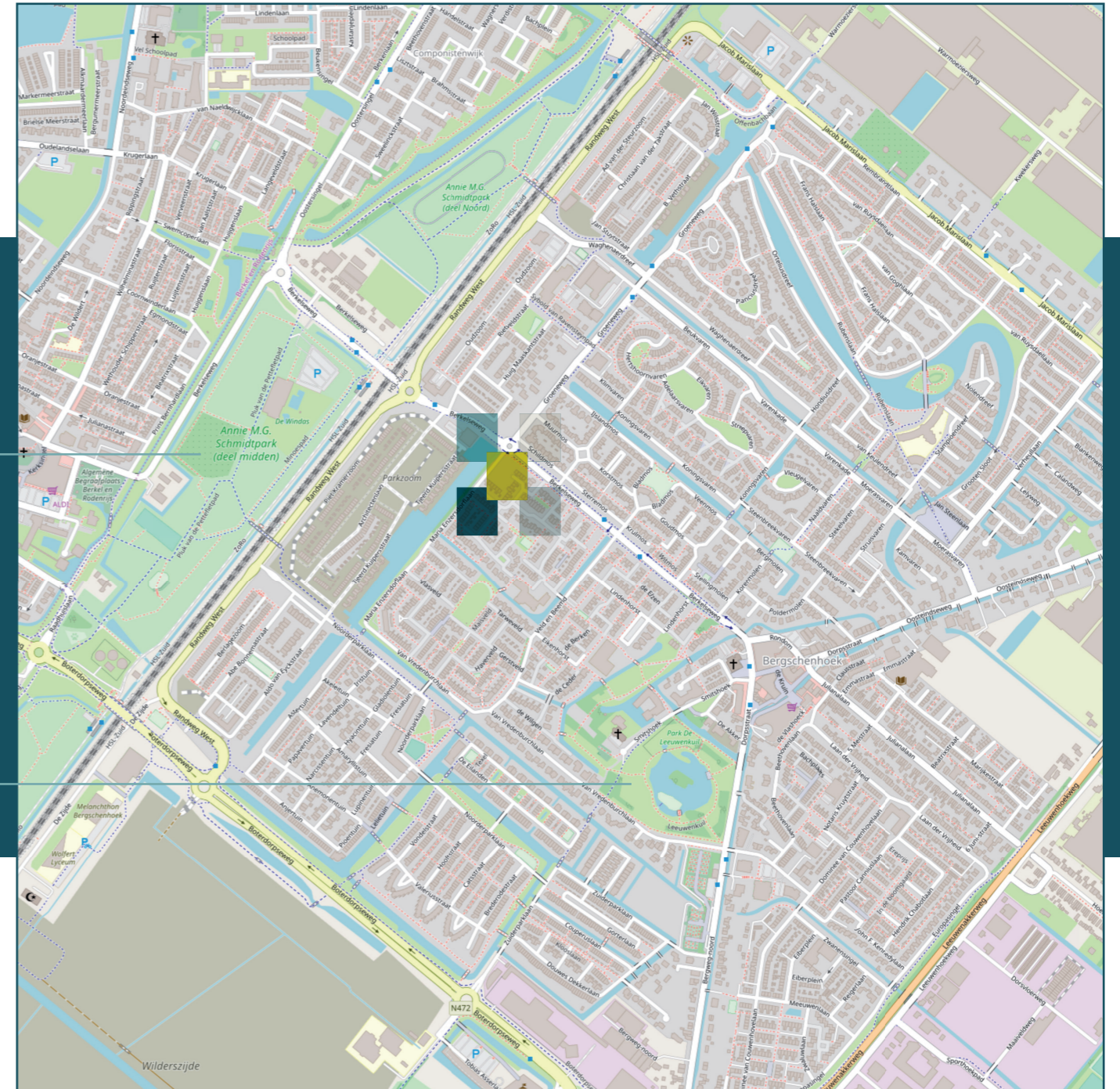


Openbaar vervoer (via Rodenijs)

Den Haag	41 minuten
Rotterdam	19 minuten
Delft	31 minuten

Loopafstand

Annie M.G. Schmidt Park	10 minuten
Dorpskern	11 minuten
Park de Leeuwen kuil	13 minuten

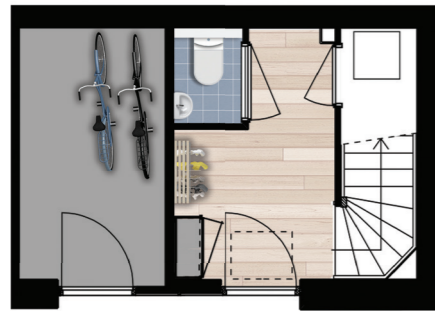


Ontwikkeling

Het project is gericht op de vrije sector. De parkeerplaatsen worden gerealiseerd op eigen terrein. Dit binnenterrein wordt aan de randen voorzien van groen waardoor er een natuurlijke en vriendelijke overgang ontstaat naar de achtergelegen woonwijk. De groene randen bestaan uit hagen en bomen en een verhoogde groene zone waar bloemen en planten een vriendelijke aanvulling vormen voor het binnenterrein.



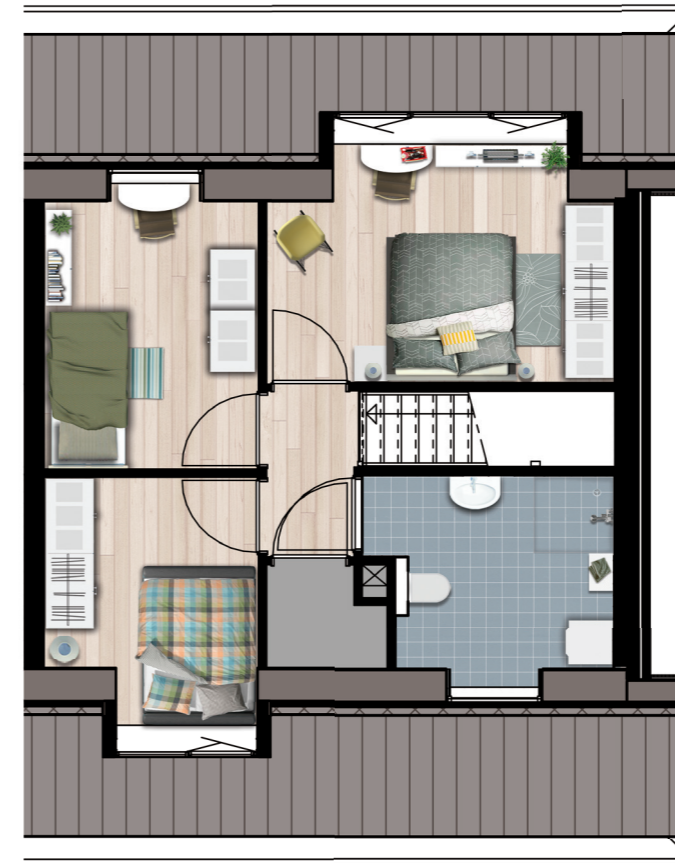
A1



bg



1e



2e

- Ca. 125 m2 woonoppervlakte
- Woonkamer met keuken
- Berging op begane grond
- Balkon
- 3 slaapkamers
- 1 parkeerplek

A2



bg



1e

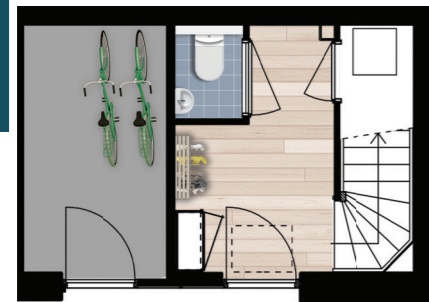


2e

- Ca. 125 m2 woonoppervlakte
- Woonkamer met keuken
- Berging op begane grond
- Balkon
- 3 slaapkamers
- 1 parkeerplek



A3



bg



1e



2e



- Ca. 125 m2 woonoppervlakte
- Woonkamer met keuken
- Berging op begane grond
- Balkon
- 3 slaapkamers
- 1 parkeerplek

B1



- Ca. 90 m2 woonoppervlakte
- Woonkamer met keuken
- Balkon
- Berging
- Separaat toilet
- 2 slaapkamers
- 1 parkeerplek



B1



B2



- Ca. 96 m2 woonoppervlakte
- Woonkamer met keuken
- Balkon
- Berging
- Separaat toilet
- 2 slaapkamers
- 1 parkeerplek



B2



B3



- Ca. 109 m2 woonoppervlakte
- Woonkamer met keuken
- Balkon
- Berging
- Separaat toilet
- 3 slaapkamers
- 1 parkeerplek



B3



Lansingerland



De jonge gemeente Lansingerland (sinds 1 januari 2007) bestaat uit de dorpen Bergschenhoek, Berkel en Rodenrijs en Bleiswijk.

Bergschenhoek is genoemd naar de hoek in de 'Bergweg' naar Hillegersberg. Vanaf de vijftiende eeuw was het plaatsje onderdeel van de ambachtsheerlijkheid Hillegersberg en Rotteban. Net als de meeste dorpen in de regio

werd ook Bergschenhoek omgeven door uitgestrekte veengebieden waar vanaf de middeleeuwen aan turfwinning werd gedaan. Hierdoor ontstonden grote veenwateren, zoals de Butterdorpse en Oosteindse plassen. In de achttiende eeuw werden de meeste wateren weer drooggelegd en omgevormd tot landbouwgrond. Nadat in de Republiek de openbare

uiting van het katholieke geloof was verboden, werd er in 1649 in Bergschenhoek een schuilkerk opgericht waar katholieken hun geloof konden uitoefenen. Het is echter opvallend dat er pas in 1658 een hervormde gemeente werd gesticht.

In de Vierde Nota Ruimtelijke Ordening Extra (VINEX, 1993) werd Bergschenhoek aangewezen

als groeigemeente; het dorp groeide van 6000 inwoners in de jaren 1990 tot ruim 17.000 inwoners in 2006.

In de 18e eeuw werden diverse polders rond Bergschenhoek drooggelegd. Het dorp maakte deel uit van het ambacht Hillegersberg en Rotteban. De drie kernen waren op dat moment Hillegersberg, Terbregge en Bergschenhoek.

Een oude grenspaal, die stond tussen Bleiswijk en Hillegersberg Rotteban, staat nu voor het nieuwe gemeentehuis van Bergschenhoek.

Onder Lodewijk Napoleon Bonaparte, op 21 oktober 1811, scheidde Bergschenhoek zich af van Hillegersberg (Rotterdamse deelgemeente Hillegersberg-Schiebroek).

lansingerland.nl





Muller&Co

Aan de Kerksingel in Berkel en Rodenrijs vind je Brasserie en Wijnbar Muller&Co, met een groot overdekt terras. Er is een wekelijks wisselend menu, en de klassiekers staan vast op het menu. "Hier komt van alles. 's Morgens zes moeders met bugaboos, in het weekend een familieverjaardag en op een doordeweekse dag gewoon mensen die lekker willen eten of een kopje koffie drinken", aldus de eigenaar. Parkeren kan gratis om de hoek. De bediening is persoonlijk en snel.

Kerksingel 9, Berkel en Rodenrijs

Golfbaan De Hooge Rotterdamsche

Deze baan moet u tenminste één keer in uw leven gespeeld hebben! Er wachten 18 zeer afwisselende, uitdagende holes op u. Gelegen op een heuvelrug van circa 25 meter hoog in het prachtige Rottemeregebied aan de noordkant van Rotterdam. Joost Luiten koos De

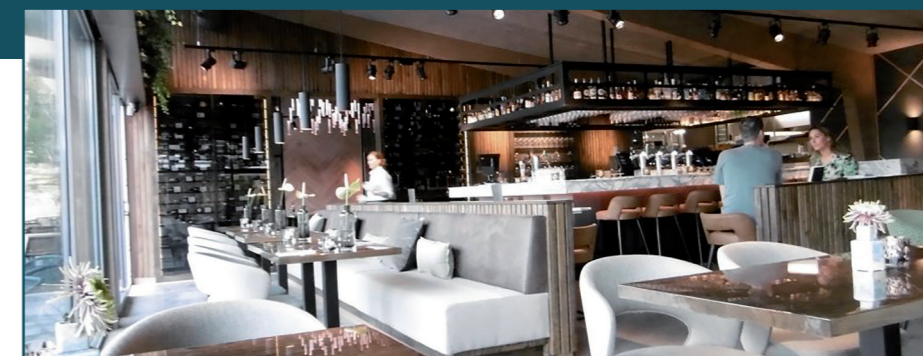
Hooge Rotterdamsche als zijn *homecourse*. De golfclub heeft ±800 leden en staat bekend als een gezellige en bloeiende vereniging. Op onze golfschool kunt u terecht voor een golfcursus om de beginselen te leren of om uw spel te verfijnen. **Rottebandreef 40, Bergschenhoek**



Lake House Rotterdam

Lunch, borrel of diner kan dagelijks in het gloednieuwe paviljoen. Het pand, midden in het Lage Bergse Bos kenmerkt zich door prachtige architectuur, volledig in stijl met de omgeving en met respect voor de natuur. Elke zaterdagavond en zondagmiddag verzorgt onze DJ de beats voor de perfecte avond of middag. Lake House Rotterdam is een officiële trouwlocatie waar ook de huwelijksvoltrekking plaats kan vinden, inclusief het diner, receptie en feest. Ook zijn er uitstekende zakelijke mogelijkheden voor vergaderingen en product lanceringen.

Bergsebosdreef 6, Bergschenhoek





STEEN
GOED

Opdrachtgever
Impact Vastgoed en Steengoed



DB MAKELAARS

AANKOOP • VERKOOP • TAXATIES

Makelaar
DB Makelaars
Tobias Asserlaan 3
Bergschenhoek
010-785 0833
dbmakelaars.nl



Uijtewaal Bouw

Aannemer
Uijtewaal Bouw, Woerden

*Aan de in de brochure getoonde informatie
kunnen geen rechten worden ontleend*