

Marnixlaan 427 Vlaardingen

Huurprijs € 1.465 p.m.



*gevoel
voor
wonen*

Zeer riant 4-kamer penthouse met een woonoppervlakte van maar liefst 146 m² op de 5e verdieping van het wooncomplex Westercparc 2. Dit appartement wordt aangeboden met een eigen parkeerplaats in de parkeergarage en een aparte berging op de begane grond. Het appartement heeft een centrale ligging ten opzichte van openbaar vervoer en heeft uitzicht over de heemtuin en park. De omgeving is volop in ontwikkeling met nieuwbouw appartementen en winkelcentrum Westwijk.

INDELING:

Begane grond:

Afgesloten entree met bellentableau en brievenbussen. Entreehal met toegang, tot parkeergarage, bergingen, trappenhuis en lift.

5e verdieping:

Entree, brede entreehal van 17,5 m² met videofoon, gang, meterkast, berging van 5,3 m² met opstelling CV en unit mechanische ventilatie en aansluiting wasmachine. Gedeeltelijk betegeld toilet met fontein. Riante woonkamer met open keuken met een totale woonoppervlakte van ca. 70 m². Vanuit de woonkamer is er een schuifpui naar het dakterras van 39,6 m² op het zuidoosten gelegen en met veel privacy. De open keuken in hoekopstelling met veel bergruimte, spoelbak, 4-pits gaskookplaat, afzuigkap, oven, koelkast, vriezer en vaatwasser.

3 slaapkamers van respectievelijk 14,5 m², 17,6 m² en 10,9 m². Verzorgd uitgevoerde en geheel betegelde badkamer. De badkamer is voorzien van ligbad, aparte douche, tweede toilet en wastafel.

Berging op de begane grond en eigen parkeerplaats in de parkeergarage.

Bijzonderheden verhuur:

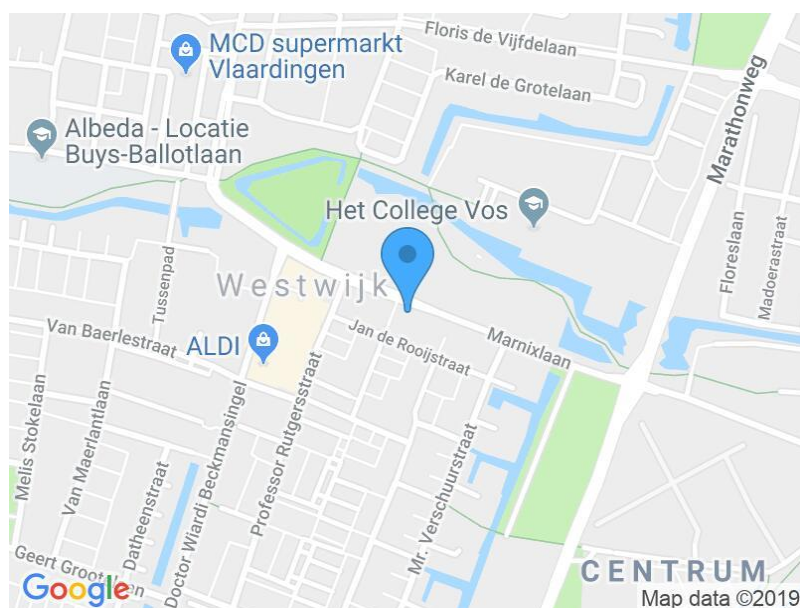
- Kale (Netto) huurprijs € 1.465,- per maand, huurparkeerplaats € 39,44
- Servicekosten € 38,33 per maand
- gewenste minimale huurperiode: 1 jaar
- Bruto jaarinkomen dient minimaal € 60.000,-- te bedragen om in aanmerking voor deze woning te komen.
- Volledige huurcriteria conform inschrijfformulier

Adresgegevens

Marnixlaan 427
3132 PM Vlaardingen

Provincie Zuid-Holland

Locatiegegevens



Object gegevens

Soort woning	Appartement
Typewoning	Penthouse
Bouwjaar	2013
Bouwworm	Bestaande bouw
Permanente bewoning	Ja
Huidig gebruik	Woonruimte
Huidige bestemming	Woonruimte

Maten Object

Aantal kamers:	4
Aantal Slaapkamers:	3
Volume m3:	450 m ³
Perceeloppervlakte :	0 m ²
Woonoppervlakte m2:	146 m ²
Woonkamer m2:	47 m ²

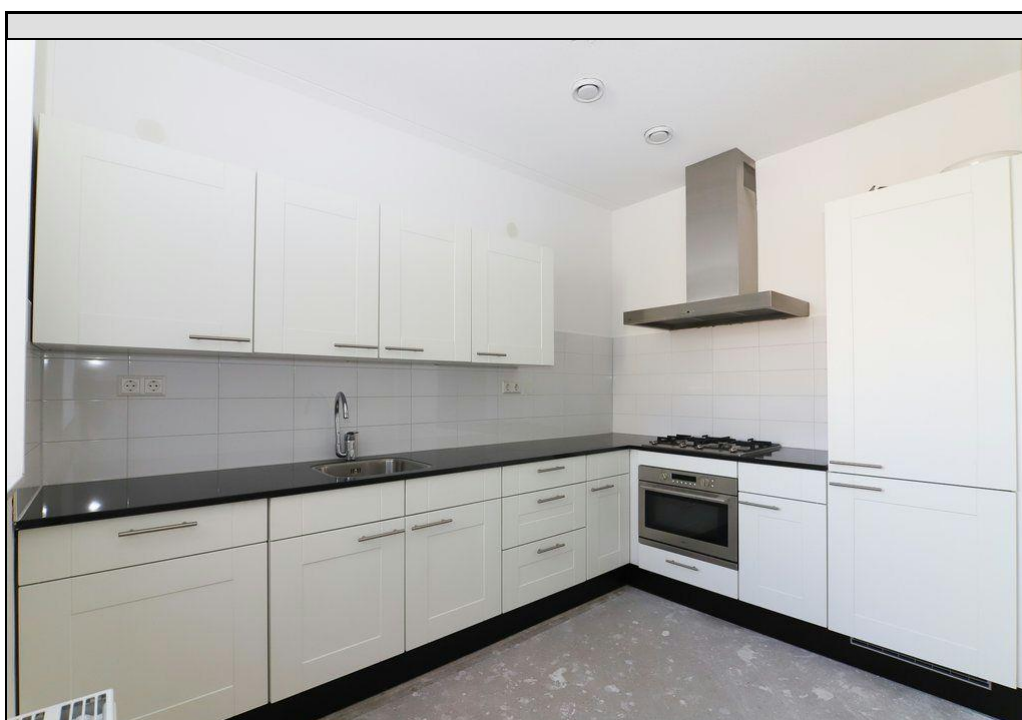
Detail

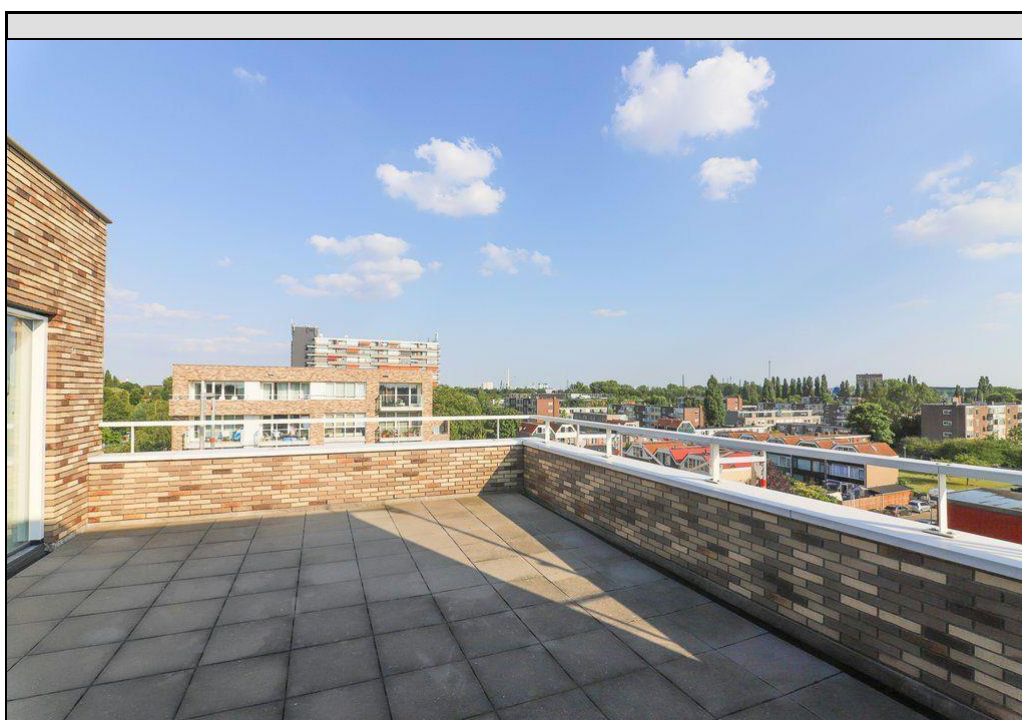
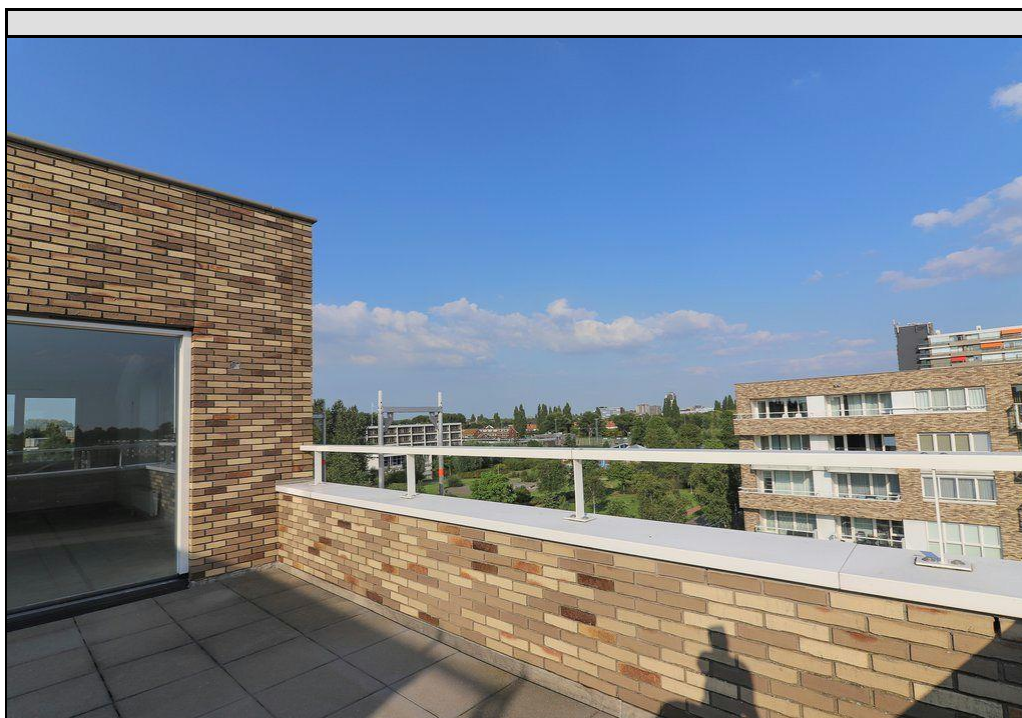
Ligging object:	Aan park, In woonwijk, Vrij uitzicht
Isolatie:	Dakisolatie, Muurisolatie, Dubbel glas, Volledig geïsoleerd
Warmwater:	C.V.-Ketel
Berging:	Box
Kabel:	Ja
Alarm:	Nee
Zonwering:	Nee

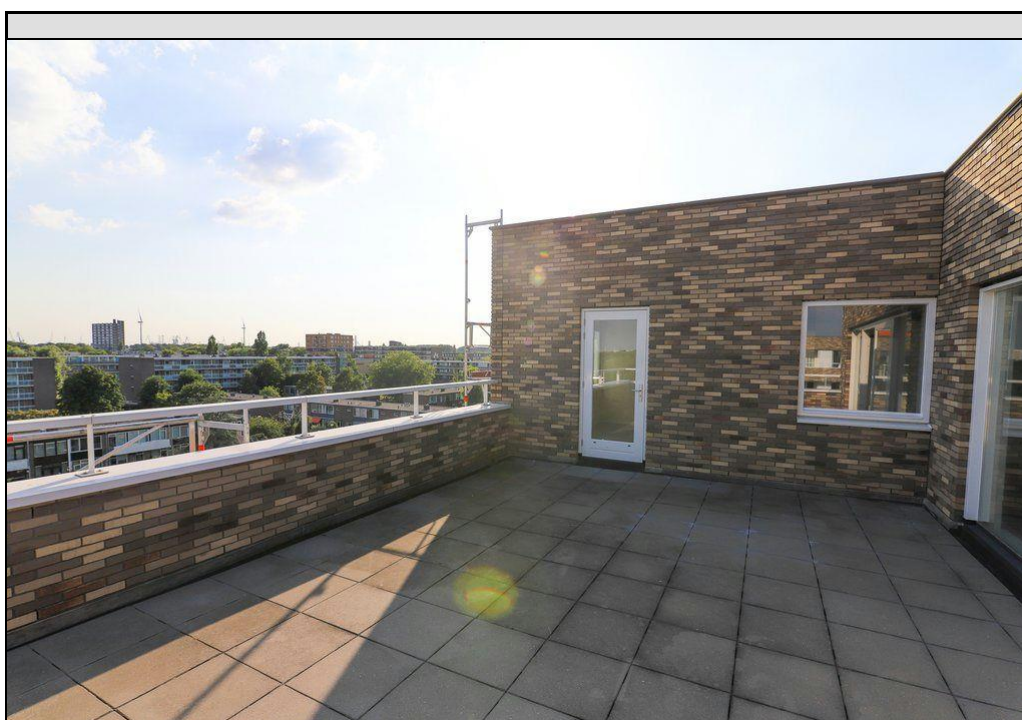
Tuin gegevens

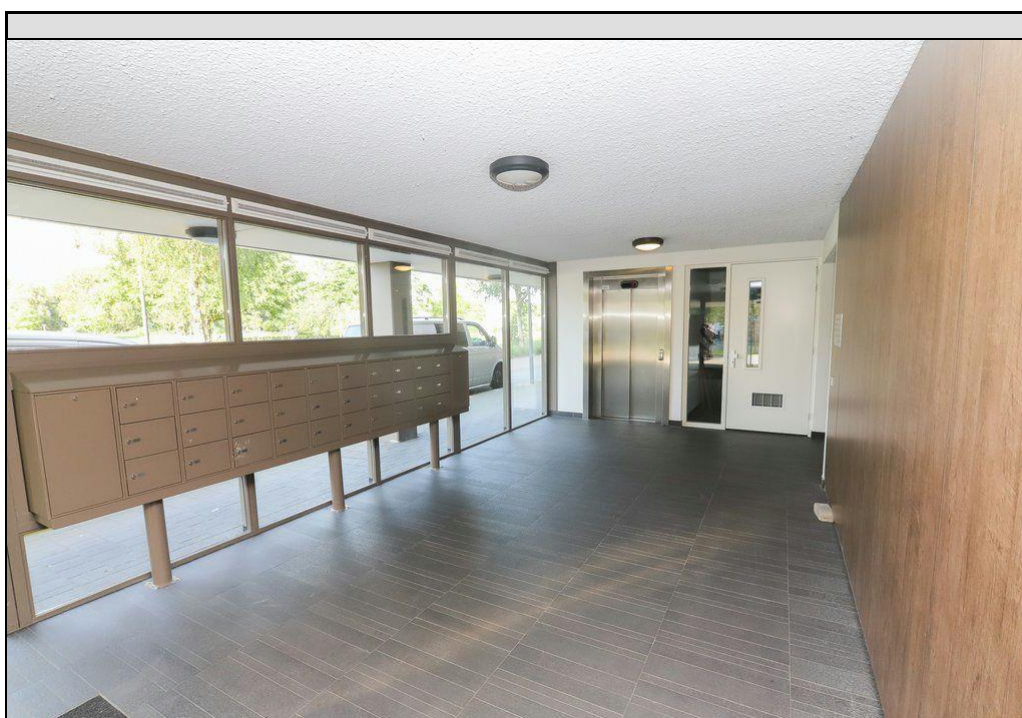
Tuin:	geen tuin
Tuin diepte:	
Tuin breedte:	
Achtertuint m2:	
Ligging:	
Kwaliteit tuin:	





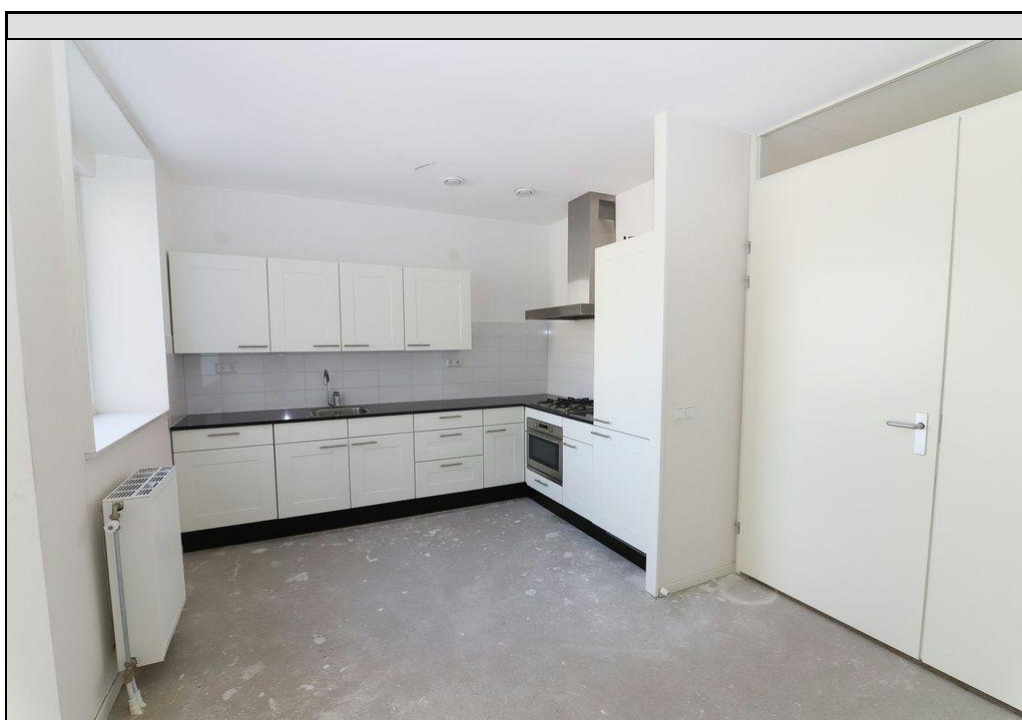






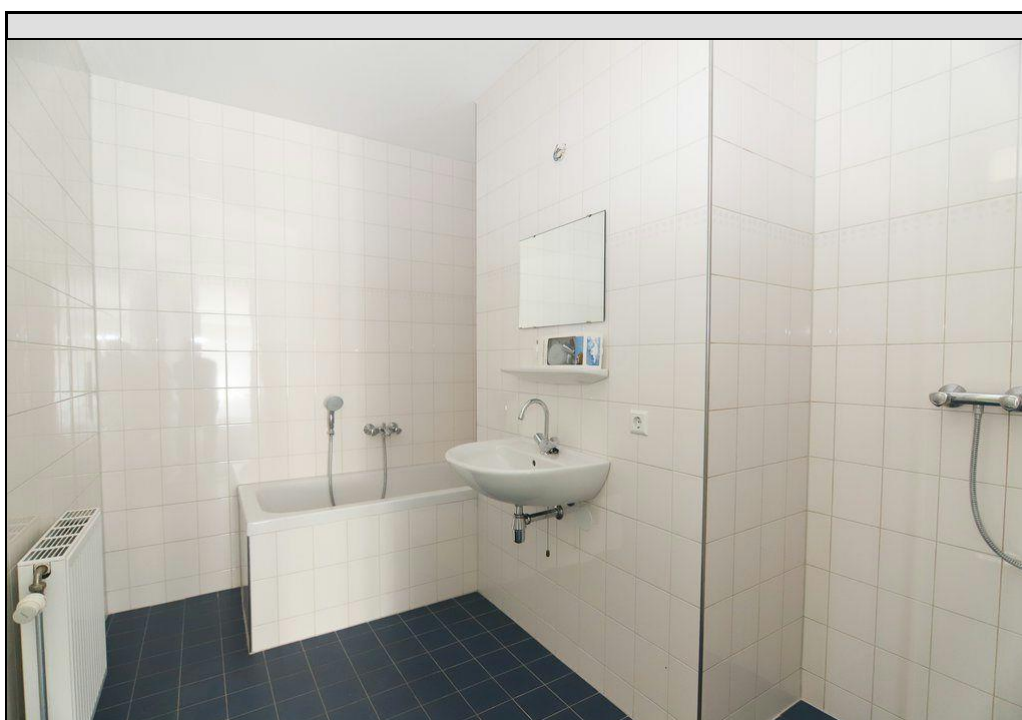


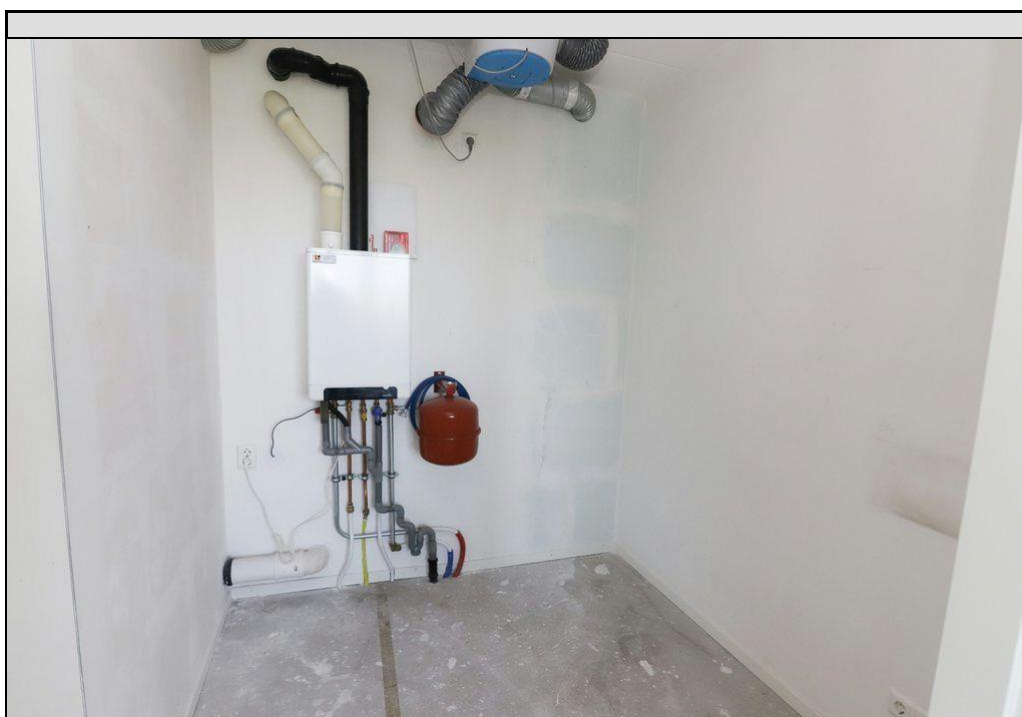


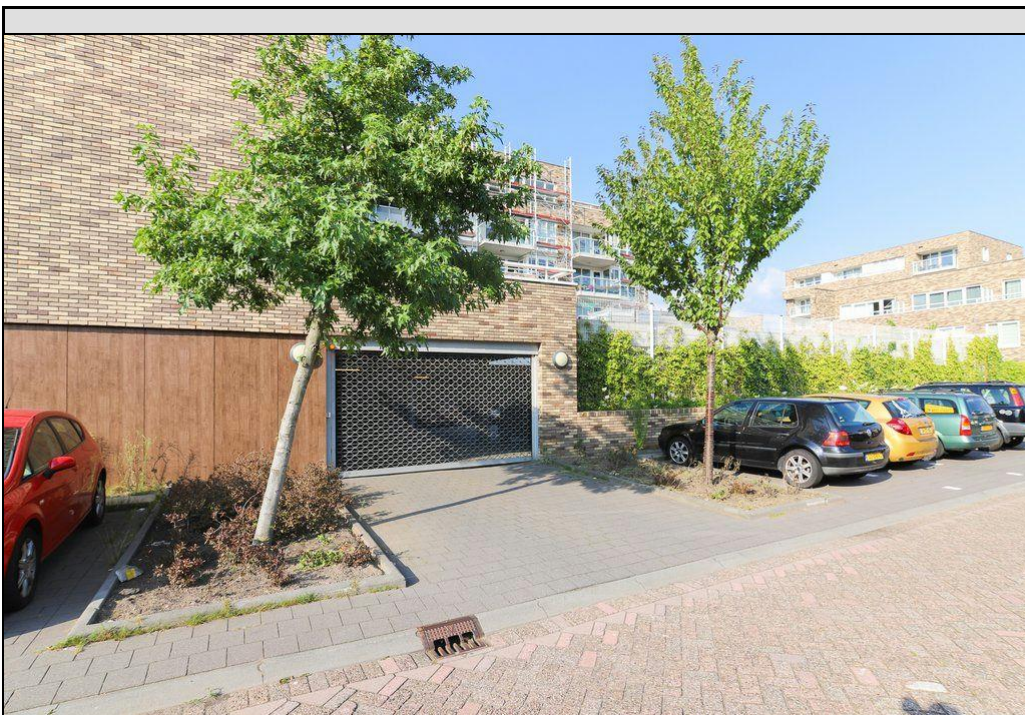


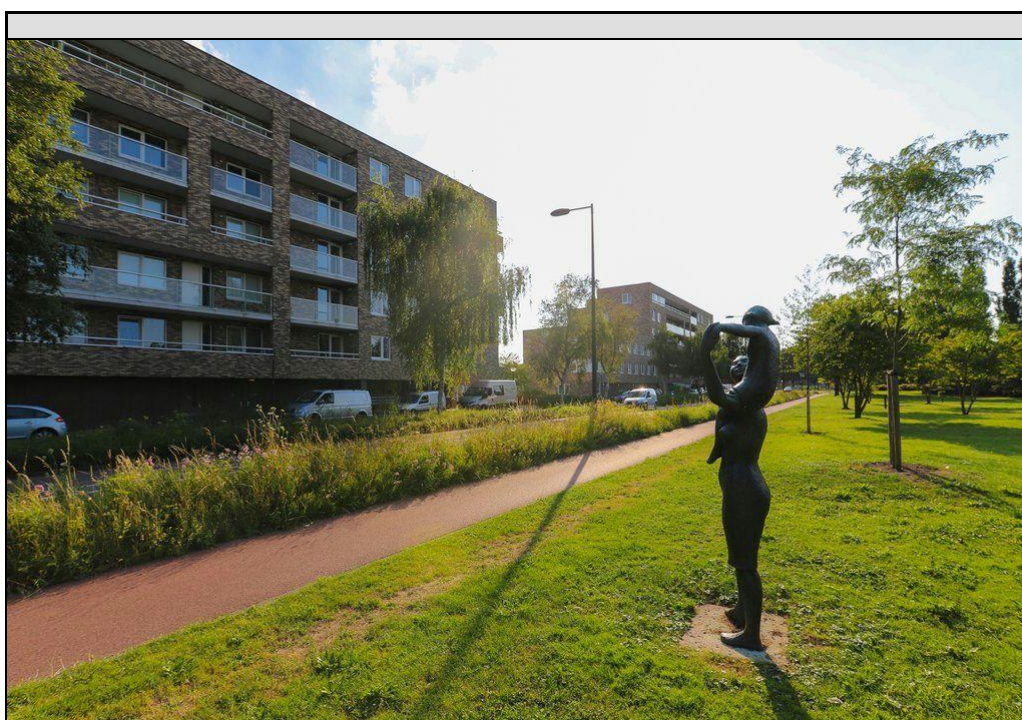


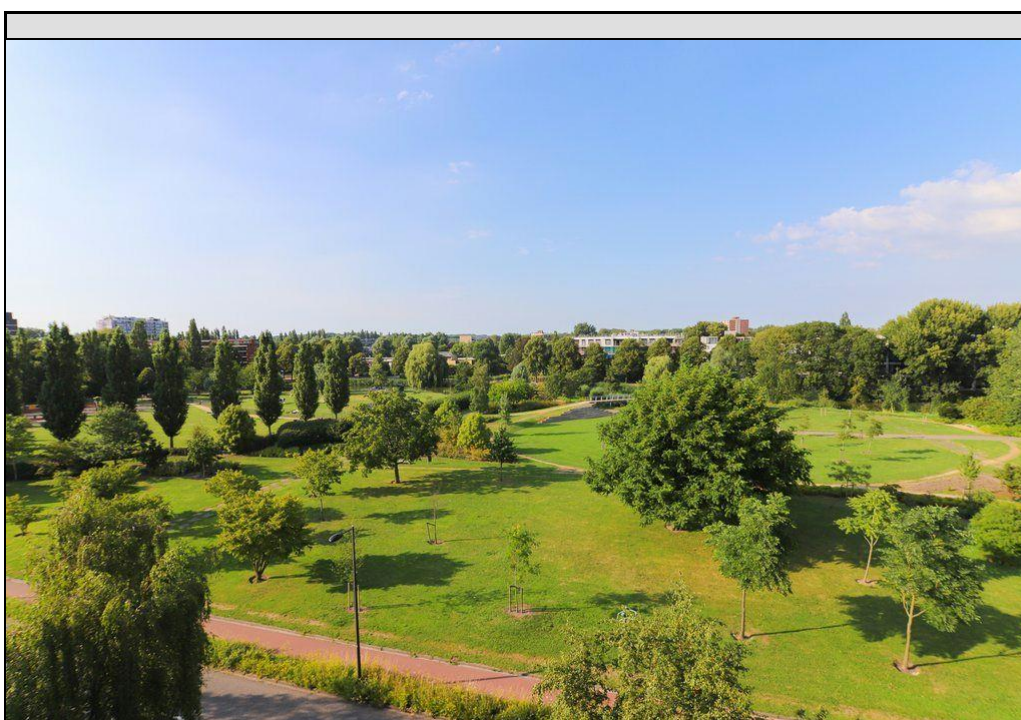














1	hal	17,5m ²
2	slaapkamer	10,9m ²
3	berging	5,3m ²
4	toilet	1,3m ²
5	badkamer	6,3m ²
6	slaapkamer	17,6m ²
7	slaapkamer	14,5m ²
8	keuken	23,1m ²
9	bergekast	0,6m ²
10	bergekast	2,2m ²
11	woonkamer	46,9m ²
12	terras	39,6m ²