

Roemer Visscherstraat 212 Vlaardingen

Vraagprijs € 155.000 k.k.



*gevoel
voor
wonen*

Heerlijk wonen in het groen kan in dit verzorgde, modern uitgevoerd 4 kamer hoekappartement, gelegen op de tweede woonlaag. Het appartement is o.a. voorzien van volledig kunststof kozijnen met dubbel glas, een royale, sfeervolle woonkamer van 26 m² met massieve eiken vloer, 2 balkons en 3 slaapkamers. Daarnaast is er ook optioneel een garage te koop. Het complex heeft een afgesloten entree met videofoon, een actieve vereniging van eigenaren en een fraai aangelegde gezamenlijke tuin. De Vlaardingse surfplas is op steenworp afstand, alsmede winkels en openbaar vervoer.

Indeling

Entree, ruime hal met toegang naar alle vertrekken, grijs uitgevoerd toilet, meterkast en bergkast. Royale woonkamer van 26 m² met mooi eiken parketvloer, veel lichtinval door grote ramen, schitterend uitzicht in het groen. Hoofdslaapkamer van ca. 14 m² met 2 raampartijen, slaapkamer van 13 m² toegang naar balkon/loggia op het westen. Slaapkamer van 9,2 m² met parketvloer.

Verzorgde roomwitte keuken met losse apparatuur, opstelling CV ketel en entree tot balkon op het oosten. Badkamer witte betegeling, douche en aansluiting wasmachine.

Berging

Onder het appartementencomplex is een eigen berging van ca 7 m².

Garage (nr 200)

In complex op de begane grond gelegen garage van 18,6 m² (5,84x3,18) met betonvloer hoog plafond, rekken en elektrische bedienbare garagedeur. Electra met tussen meter. Deze garage is apart te koop met vraagprijs € 29.500,- kk. De koper van de woning heeft voorrang.

Overige

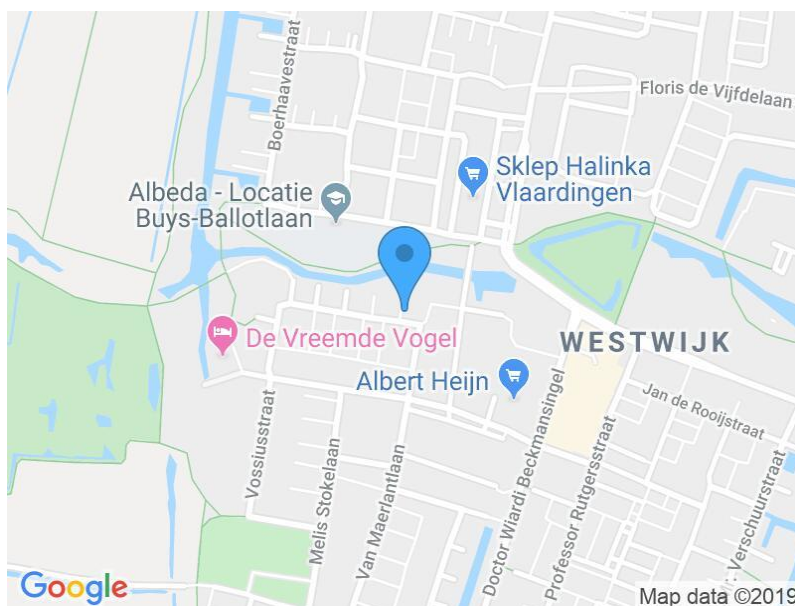
Oplevering in overleg. Verwarming via eigen CV installatie AWB combiketel uit 2004. Kunststof kozijnen met HR++ dubbel glas. Erfpacht met een canon van € 68,07 per jaar met vast canon tot einddatum van 1-1-2063, garage erfpacht € 13,61 per jaar. Actieve vereniging van eigenaren met een maandelijkse bijdrage van per € 115,01. Woonoppervlak van ca. 88m², buitenruimte totaal 7 m², berging 7 m². inhoud ca. 250m³.

Adresgegevens

Roemer Visscherstraat 212
3132 EX Vlaardingen

Provincie Zuid-Holland

Locatiegegevens



Object gegevens

Soort woning	Appartement
Typewoning	Portiekflat
Bouwjaar	1964
Bouwworm	Bestaande bouw
Permanente bewoning	Ja
Huidig gebruik	Woonruimte
Huidige bestemming	Woonruimte

Maten Object

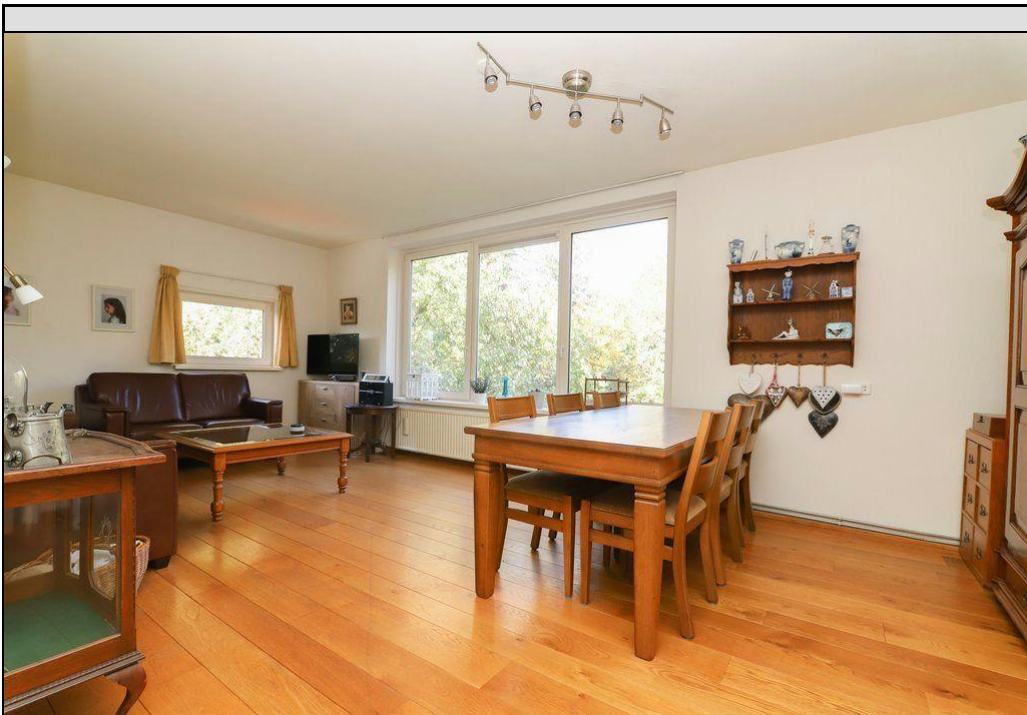
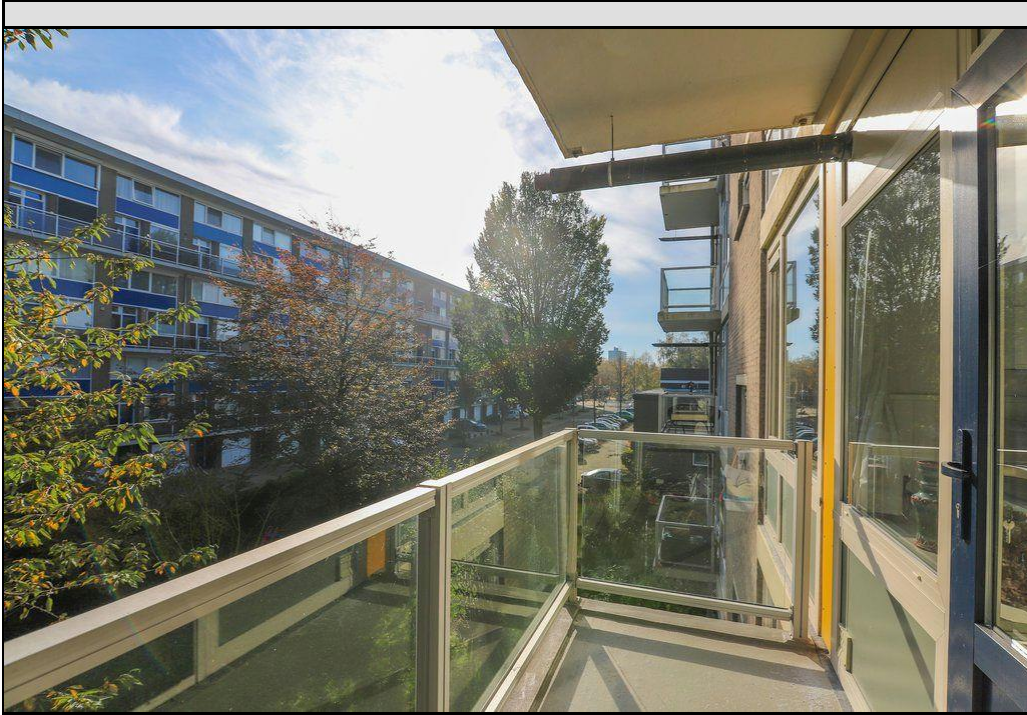
Aantal kamers:	4
Aantal Slaapkamers:	3
Volume m3:	250 m ³
Perceeloppervlakte :	0 m ²
Woonoppervlakte m2:	88 m ²
Woonkamer m2:	26 m ²

Detail

Ligging object:	Aan water, Aan park, Aan rustige weg, In woonwijk, Vrij uitzicht, Beschutte ligging
Isolatie:	Dubbel glas
Warmwater:	C.V.-Ketel
Berging:	Box
Kabel:	Nee
Alarm:	Nee
Zonwering:	Nee

Tuin gegevens

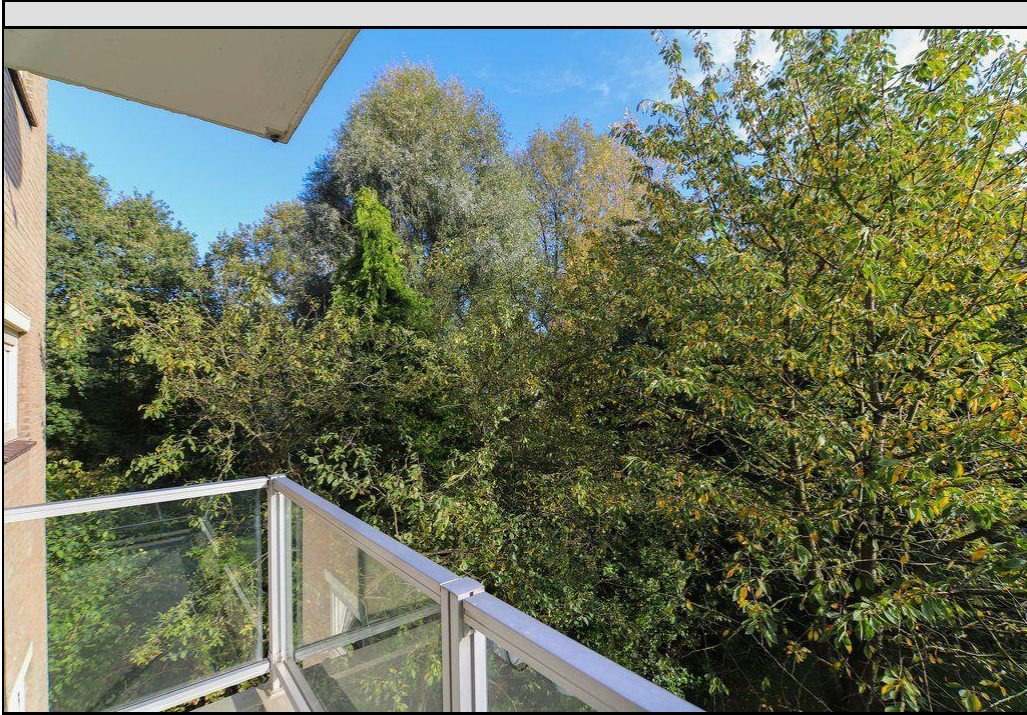
Tuin:	geen tuin
-------	------------------

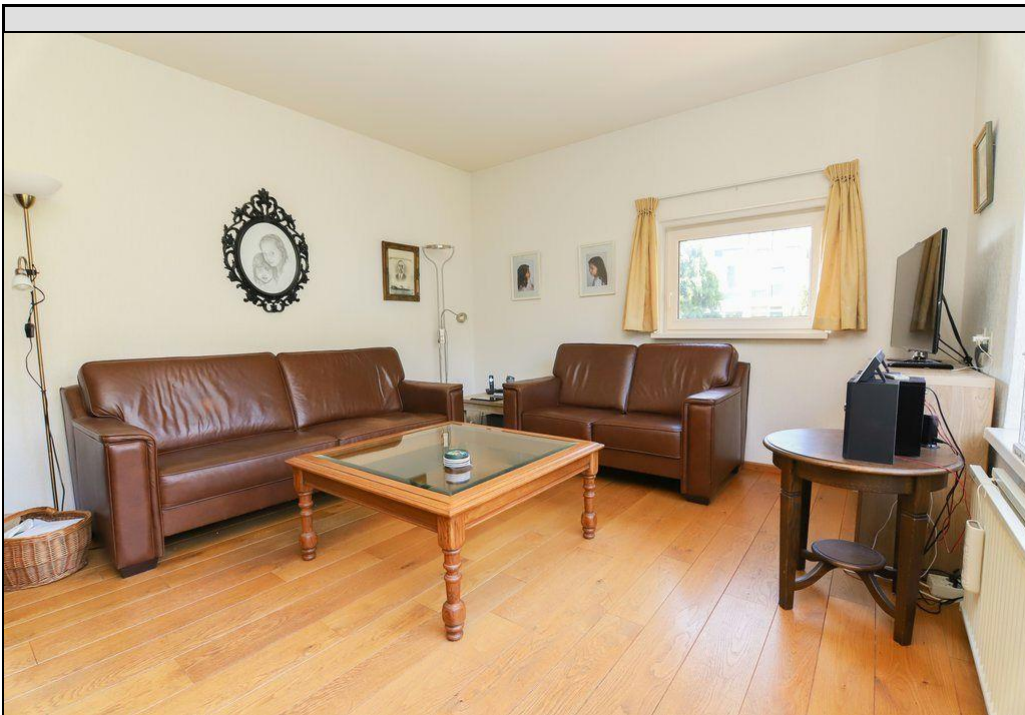
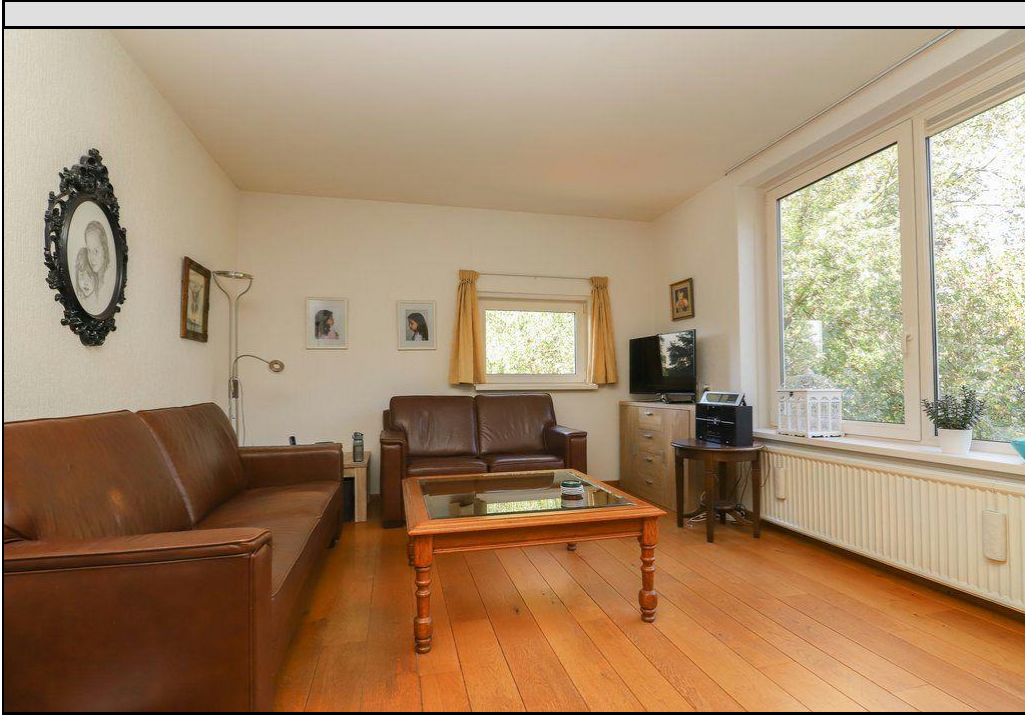




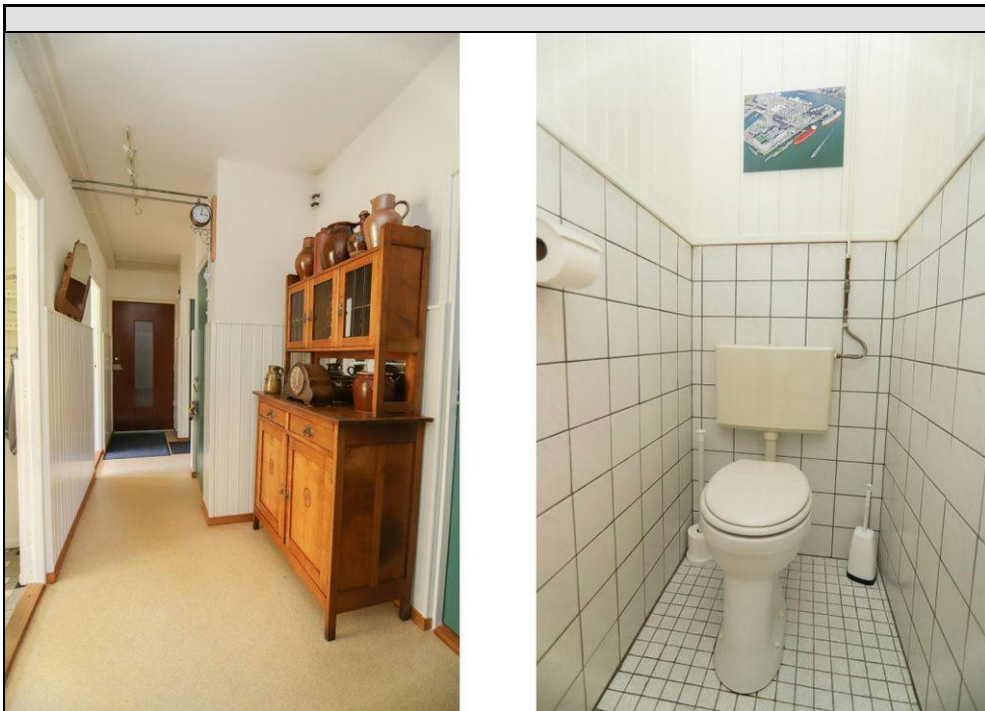
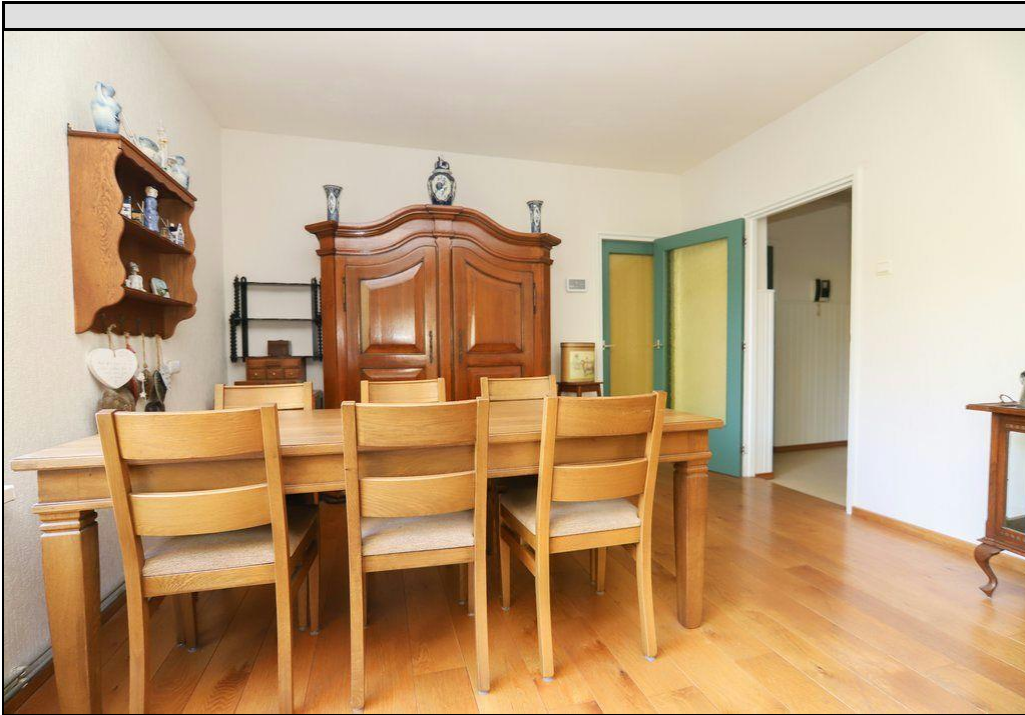


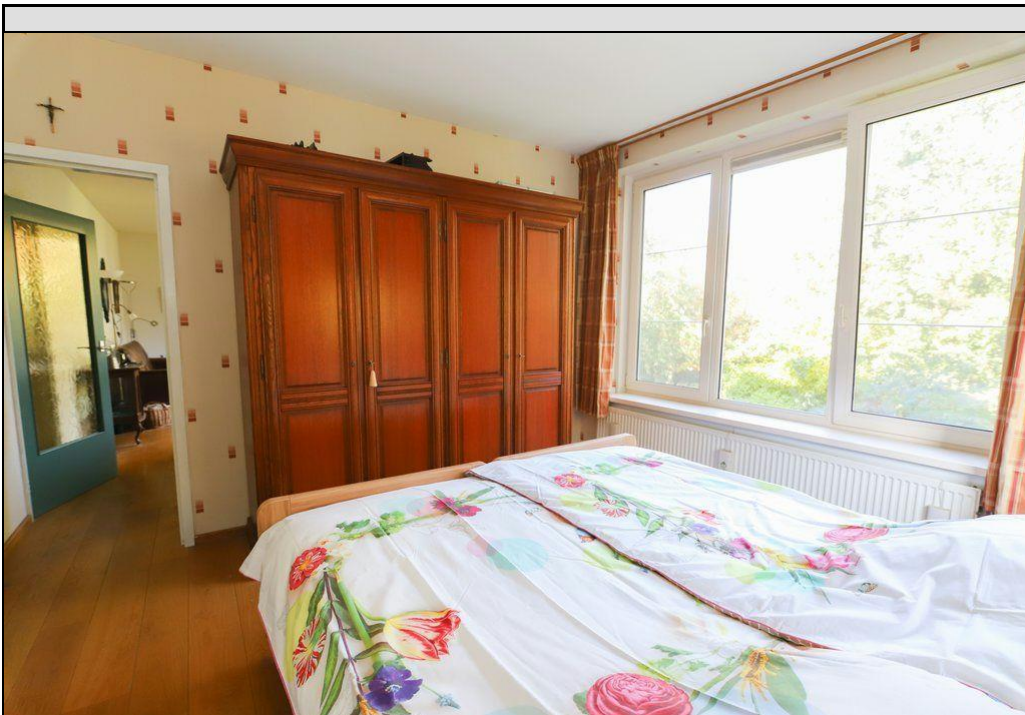


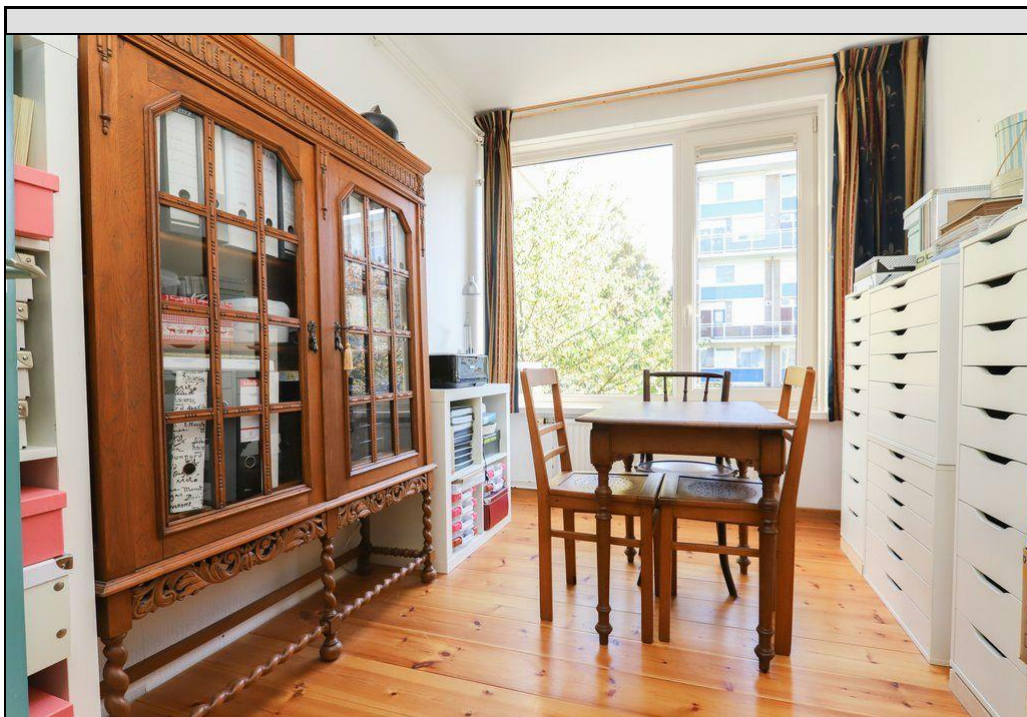
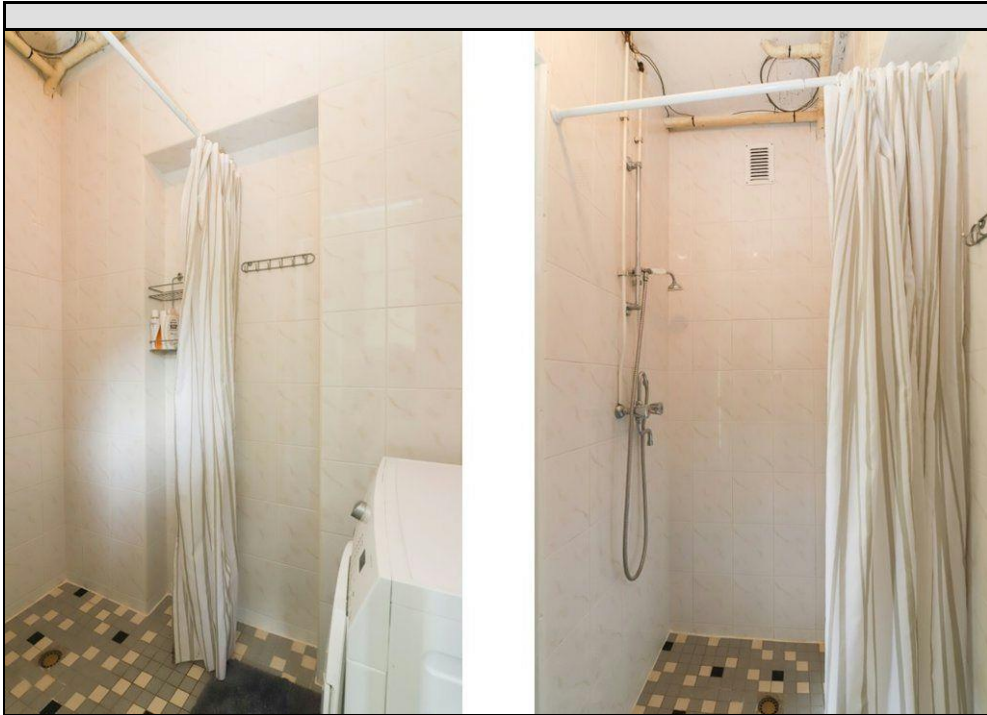




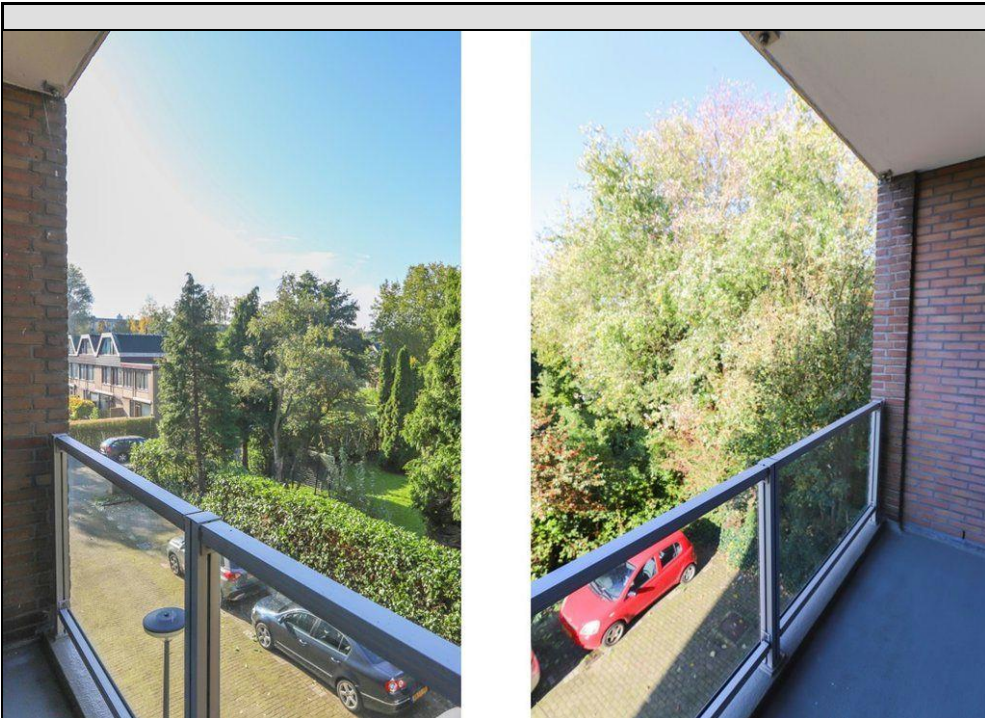


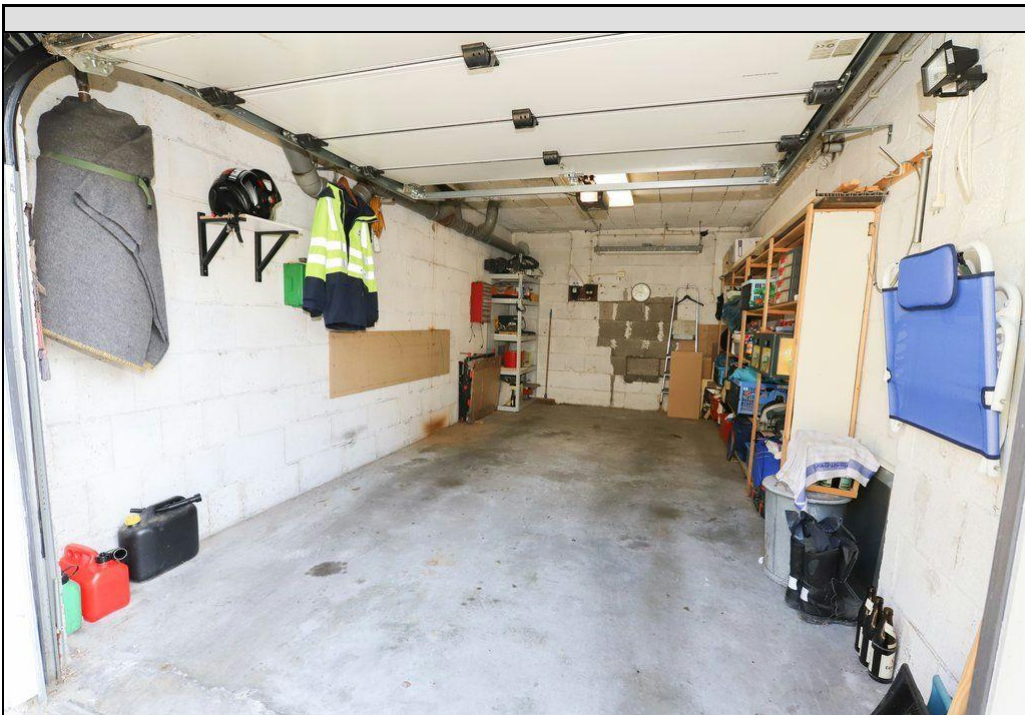




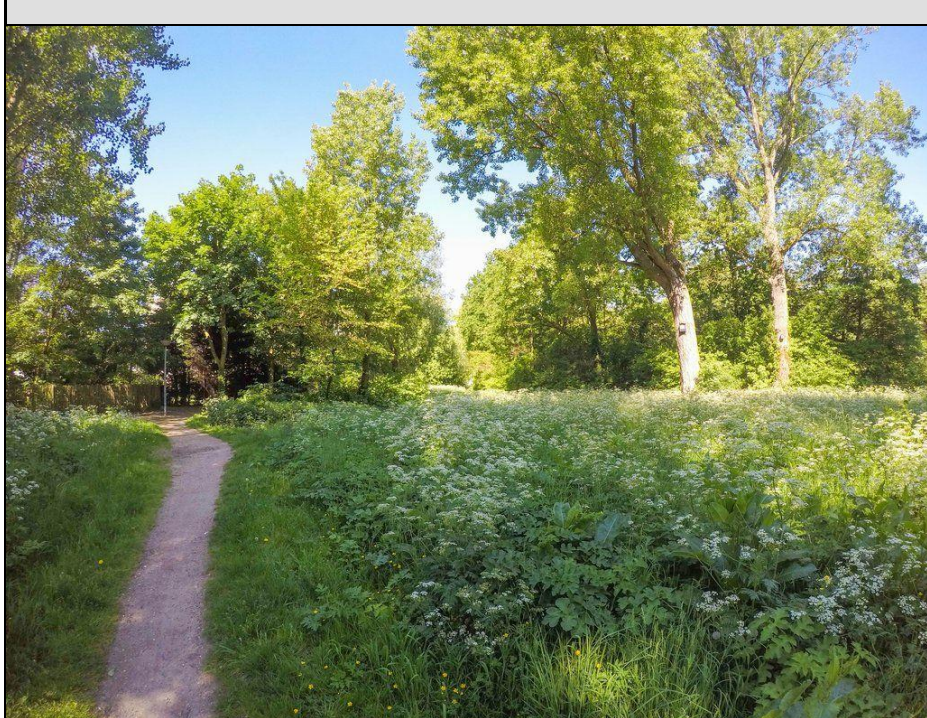
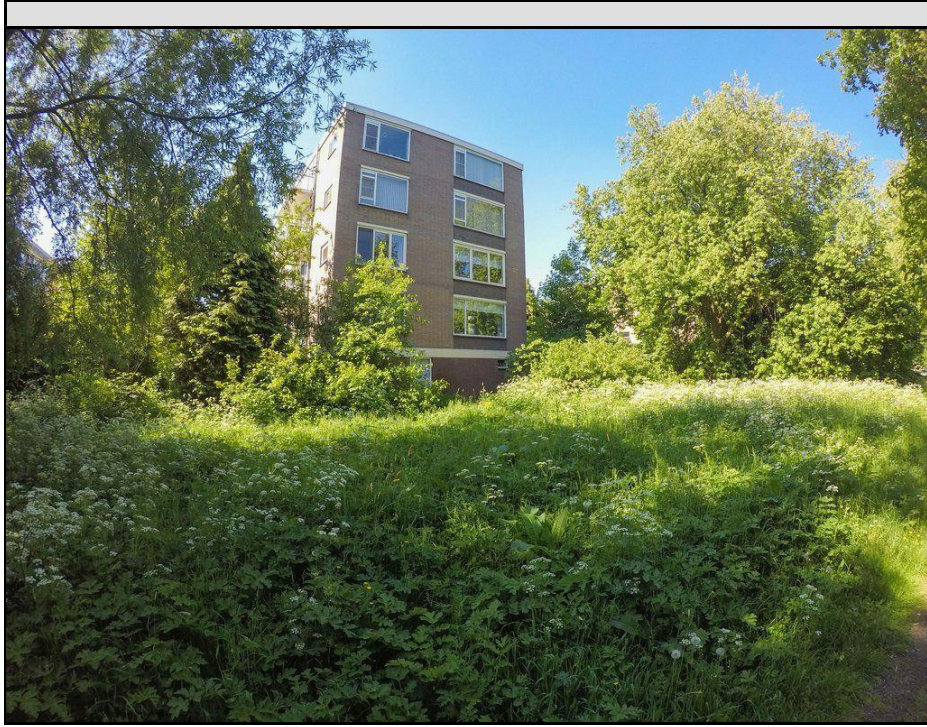


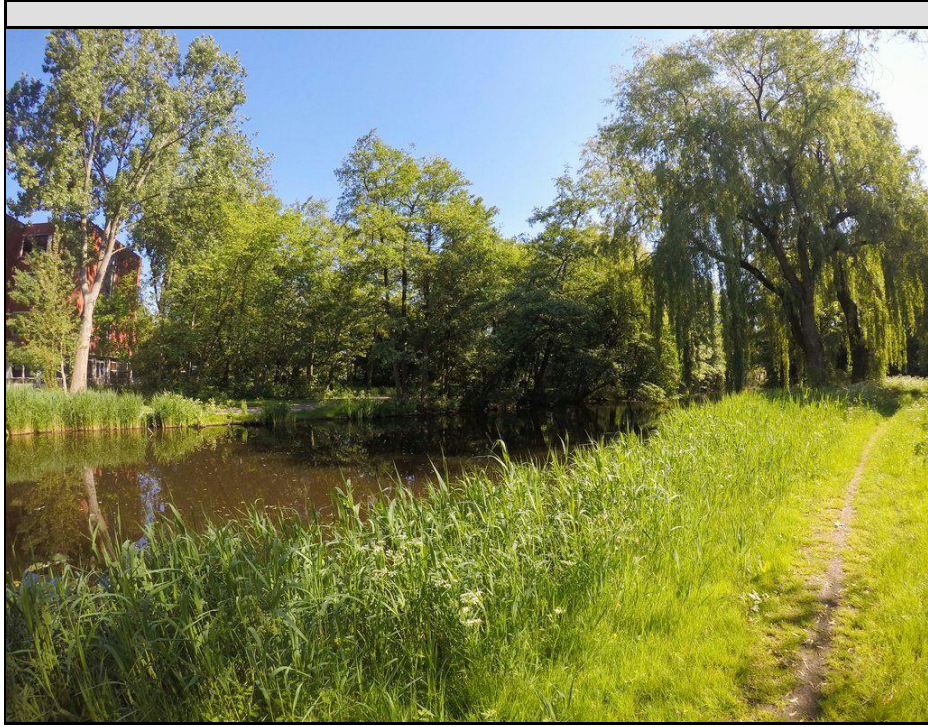














Aan de plattegronden kunnen geen rechten worden ontleend.
© Realax www.realax.nl