

## Wilhelminasingel 27 Vlaardingen

Vraagprijs € 425.000 k.k.



*gevoel  
voor  
wonen*

Van Driel Makelaardij  
Westhavenkade 44  
3131 AE Vlaardingen

t 010 232 88 99  
f 010 232 77 03  
e [info@vandrielmakelaardij.nl](mailto:info@vandrielmakelaardij.nl)

[vandrielmakelaardij.nl](http://vandrielmakelaardij.nl)  
btw 808870294  
kvk nr 24305879

abn amro 57.11.09.020

Een in Vlaardingen Ambacht gelegen groot en karaktervol hoekherenhuis met garage, een grote oprit en een heerlijke tuin op het zuiden. De woning heeft een ruime woonkamer van ca. 40 m<sup>2</sup> met een sfeervolle openhaard, veel ramen en een vrije, groene ligging zonder overburen. Deze jaren 30 stijl woning heeft naast 6 slaapkamers, ook een kelder op stahoogte en een vliering op stahoogte. De woning beschikt over veel sfeervolle details zoals glas in lood, authentieke betegeling en paneeldeuren. De woning heeft een vrij uitzicht in het groen en is centraal gelegen t.o.v. scholen, uitvalswegen en groene recreatie in de Broekpolder en de Vaart.

## Indeling

### Begane grond

Het entree is in een portaal met authentieke wandtegels, een mooie authentieke voordeur en de meterkast. Door de zogenaamde tochtdeur is er toegang tot de gang. De gang heeft een antraciet betegelde vloer en biedt toegang tot de kelder van ca. 5 m<sup>2</sup> op sta hoogte, het toilet met authentiek fonteintje en authentieke wandtegels, de woonkamer en de keuken.

De woonkamer is 40 m<sup>2</sup> en heeft een glad stuc plafond, een parketvloer, een openhaard met schouw, een uitgebouwde erker en veel lichtinval door de aanwezige zijramen. De woonkamer loopt van voor naar achter met als speelse onderbreking een vitrinekast met glas in lood, en diepe ingebouwde kasten. Aan de achterzijde bevindt zich een schuifpui naar de tuin waarbij de verwarming netjes is verwerkt in een convectorput.

De keuken van ca. 6 m<sup>2</sup>, is zowel vanuit de gang als vanuit de woonkamer bereikbaar. De inrichting is eenvoudig maar netjes en is betegeld. Ook van hieruit is er toegang tot de tuin.

### 1e verdieping:

De overloop heeft een 2e toilet. Het toilet heeft authentieke betegeling. De kamer aan de achterzijde is 12 m<sup>2</sup> en heeft toegang tot een balkon. Het balkon ligt over de gehele breedte en is totaal 8 m<sup>2</sup>. De hoofdslaapkamer, aan de voorzijde, is 15,4 m<sup>2</sup> en heeft een authentieke wastafel. Daarnaast bevindt zich een kleine voorkamer van 5 m<sup>2</sup>.

Alle drie de slaapkamers hebben een vaste kast. De badkamer is eenvoudig, heeft een betegelde vloer, een ligbad en een wastafel en is uitgevoerd met originele, okergele betegeling met zwarte bies. Tevens bevindt zich hier een 80 liter elektrische boiler en de aansluiting voor de wasmachine.

### 2e verdieping:

De grote zolderverdieping is ingedeeld met 3 slaapkamers. Aan de achterzijde 2 slaapkamers van 8 en 10 m<sup>2</sup> met dakkapel, een wastafel, vaste kasten en een extra zijraam. De grote voorkamer van 15 m<sup>2</sup> heeft over de gehele breedte ook een dakkapel. Ook in deze ruimte is een wastafel aanwezig, een vaste kast en een zijraam. Via de overloop is met een vlizotrap de vliering bereikbaar.

### Vliering:

De grote vliering is op stahoogte en ca. 18 m<sup>2</sup> vloeroppervlakte en een nokhoogte van ca. 180 cm. Op de vliering bevindt zich de opstelling van de CVketel.

### Tuin

De zonnige tuin is ca. 10 meter diep en ca. 6 meter breed en op het zuiden gelegen. De tuin is een combinatie van terrassen, gazon en bloembakken. De woning beschikt ook over een grote, verzorgde voortuin en oprijpad. Hier is ruimte voor meerdere auto's. Aan de voorzijde bevinden zich gemetselde bloembakken.

### Garage

De woning heeft een vrijstaande garage van ruim 20 m2 met een grote vliering met ca. 11 m2 bruikbare ruimte, 2 dakramen, openslaande deuren naar de oprit en een toegangsdeur naar de tuin.

### Overige

De kozijnen zijn grotendeels vzv dubbel glas en voorzetramen en deels in aluminium uitgevoerd. Screens aan de zijzijde erkers. De elektrische installatie bestaat uit 7 groepen. Bouwjaar 1939. CV verwarmd door Rodiac ketel uit 1982.

De woning is op 245 m2 eigen grond gelegen. De inhoud van de woning is ca. 540 m3, het woonoppervlak ca. 139 m2, externe buitenruimte 8 m2, inpandige ruimte 13 m2 (vliering en kelder) en externe bergruimte 20 m2 met 11 m2 vliering. Oplevering in overleg kan snel.

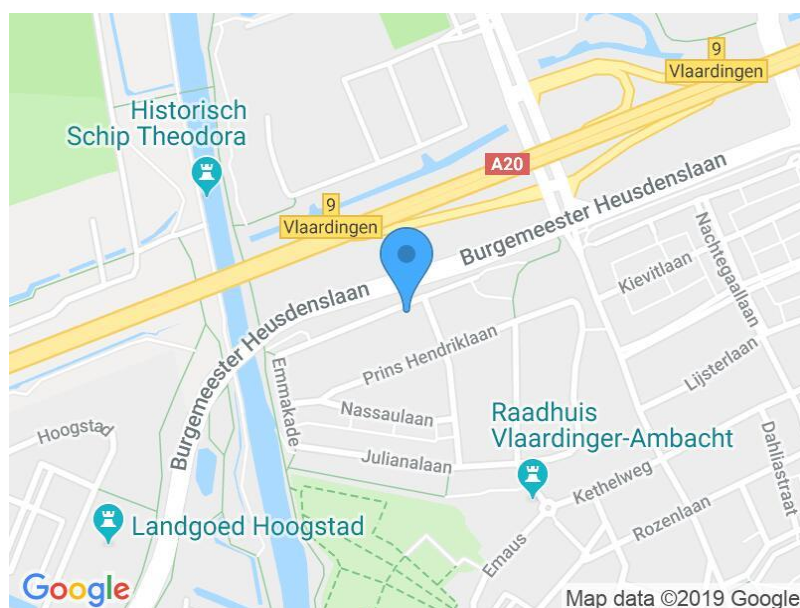
-----  
Neem uw eigen NVM aankoopmakelaar mee, deze komt op voor uw belang. De gegeven informatie is met zorg samengesteld, aan de juistheid of volledigheid kunnen echter geen rechten worden ontleend. Alle verstrekte informatie moet beschouwd worden als een uitnodiging tot het doen van een bod of om in onderhandeling te treden

## Adresgegevens

Wilhelminasingel 27  
3135 JR Vlaardingen

Provincie Zuid-Holland

## Locatiegegevens



## Object gegevens

Soort woning	<b>Eengezinswoning</b>
Typewoning	<b>Hoekwoning</b>
Bouwjaar	<b>1939</b>
Bouwworm	<b>Bestaande bouw</b>
Permanente bewoning	<b>Ja</b>
Huidig gebruik	<b>Woonruimte</b>
Huidige bestemming	<b>Woonruimte</b>

## Maten Object

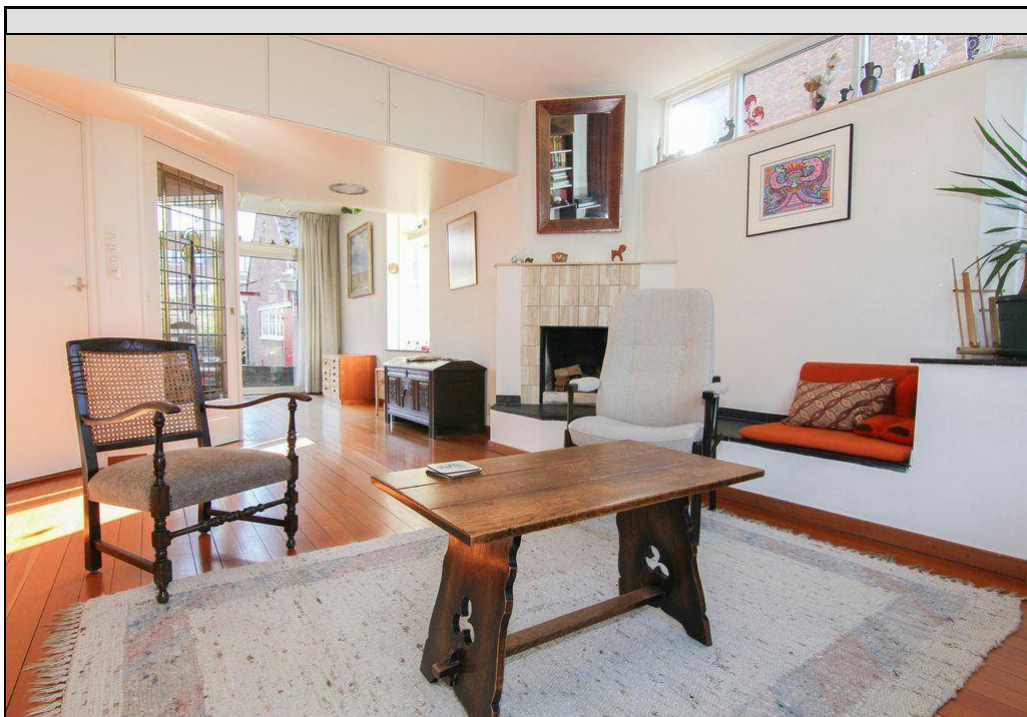
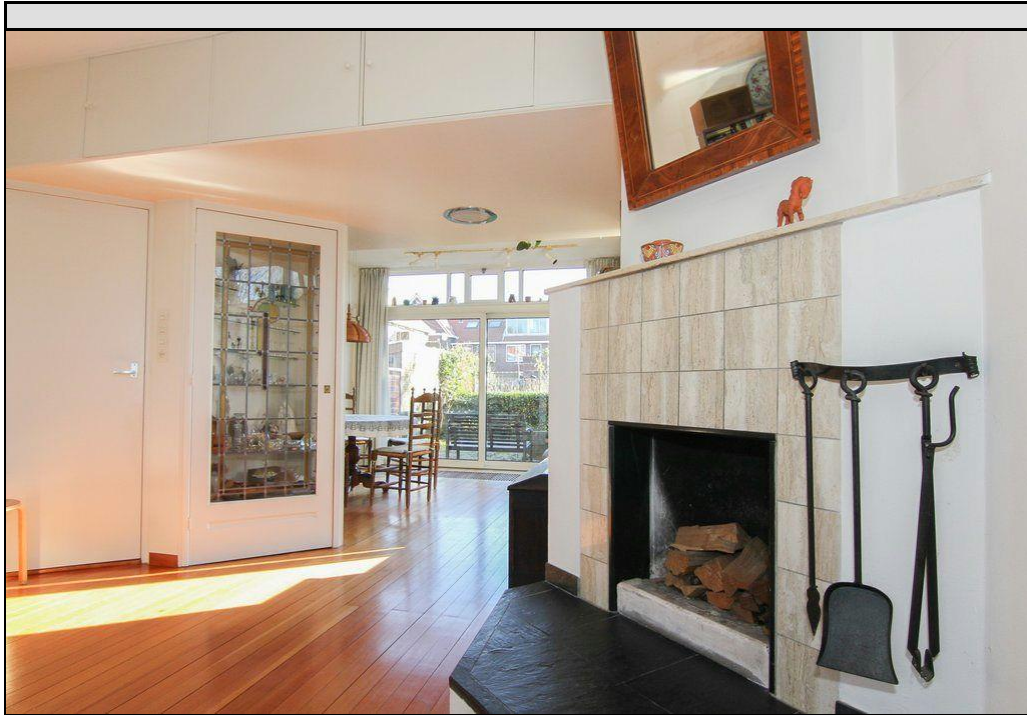
Aantal kamers:	7
Aantal Slaapkamers:	6
Volume m3:	540 m <sup>3</sup>
Perceeloppervlakte :	245 m <sup>2</sup>
Woonoppervlakte m2:	139 m <sup>2</sup>
Woonkamer m2:	40 m <sup>2</sup>

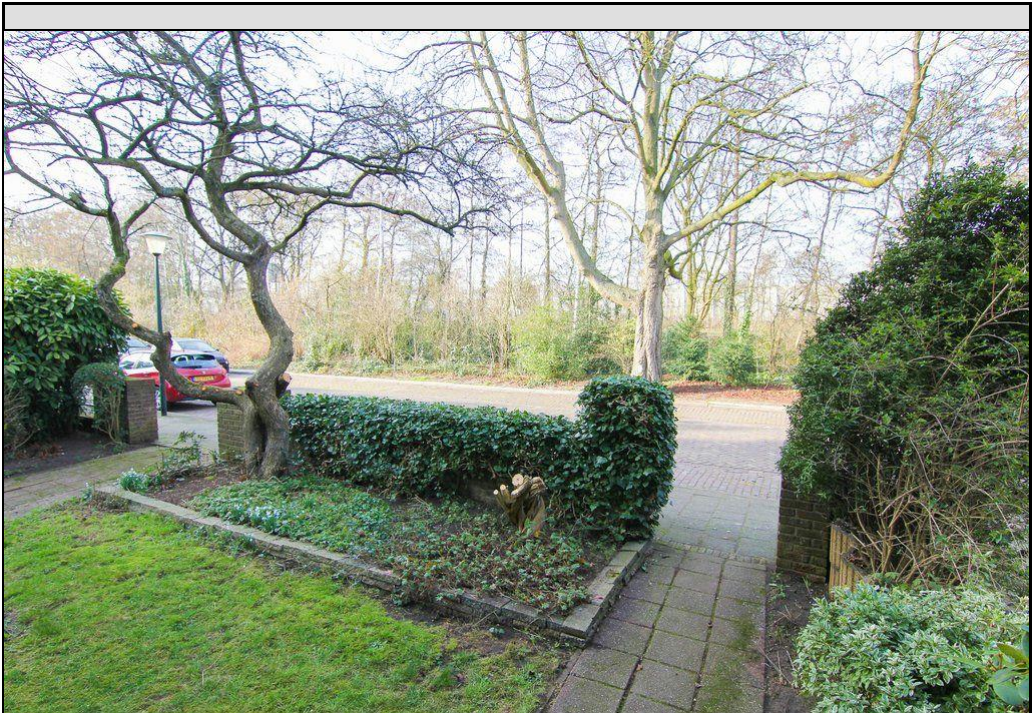
## Detail

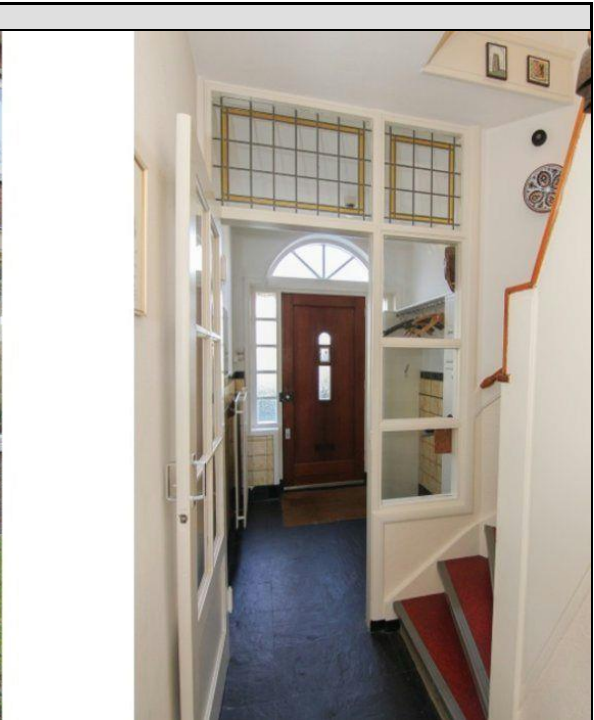
Ligging object:	Aan rustige weg, In woonwijk, Vrij uitzicht
Isolatie:	Gedeeltelijk dubbel glas
Warmwater:	Elektrische boiler eigendom
Kabel:	Nee
Alarm:	Nee
Zonwering:	Ja

## Tuin gegevens

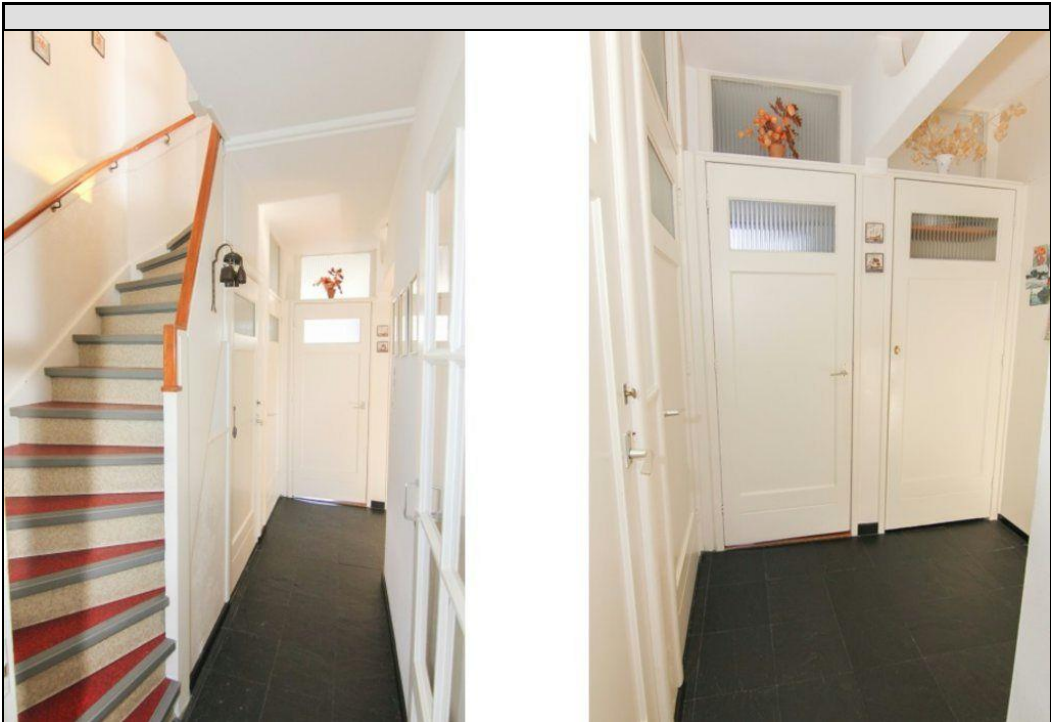
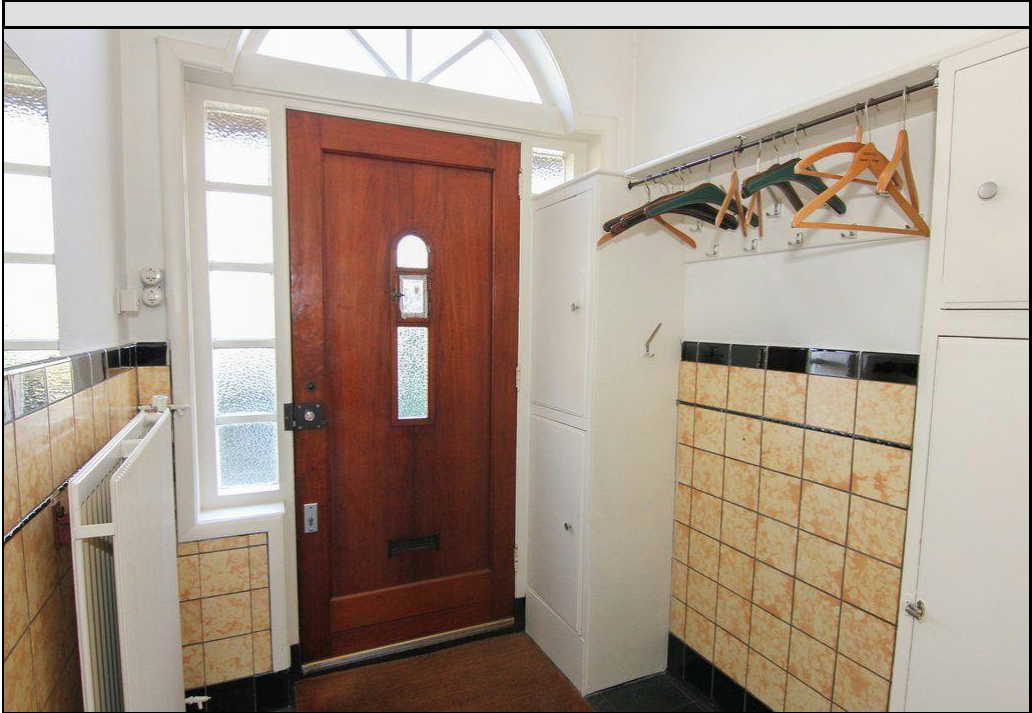
Tuin:	achtertuintuin, voortuintuin, zijtuintuin
Tuin diepte:	1.000
Tuin breedte:	600
Achtertuintuin m2:	60
Ligging:	Zuid
Kwaliteit tuin:	normaal

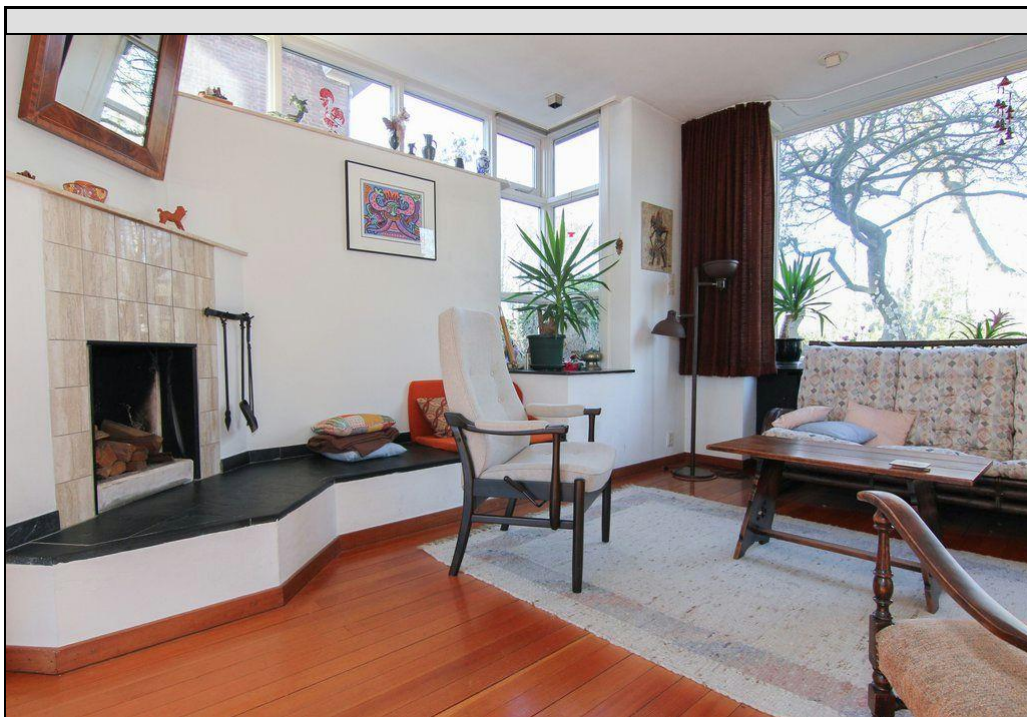
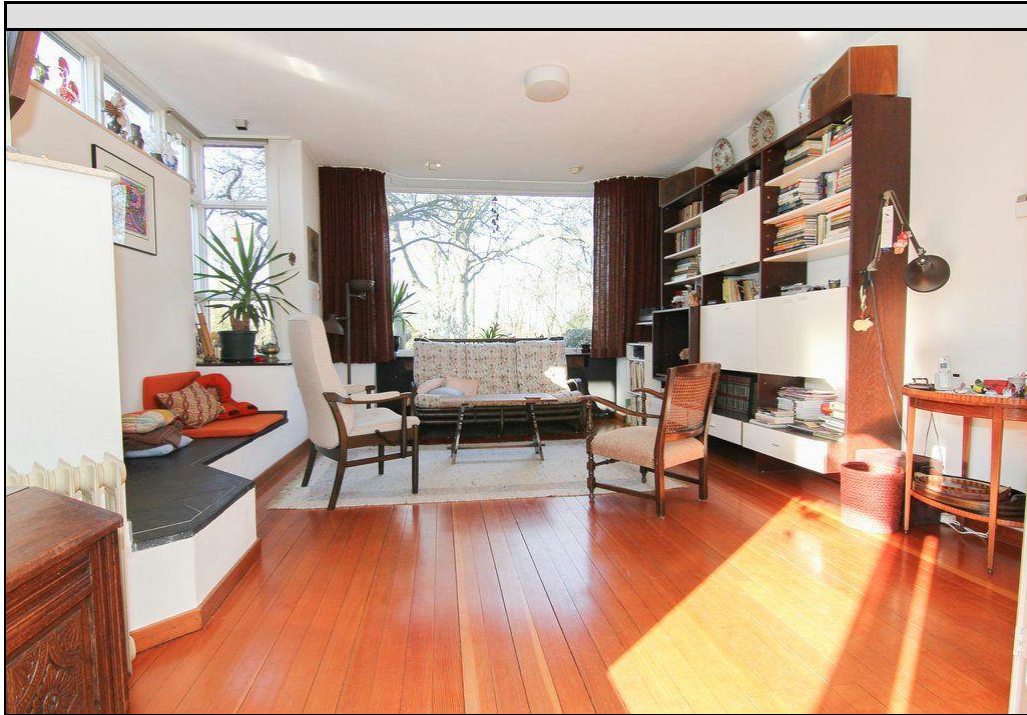


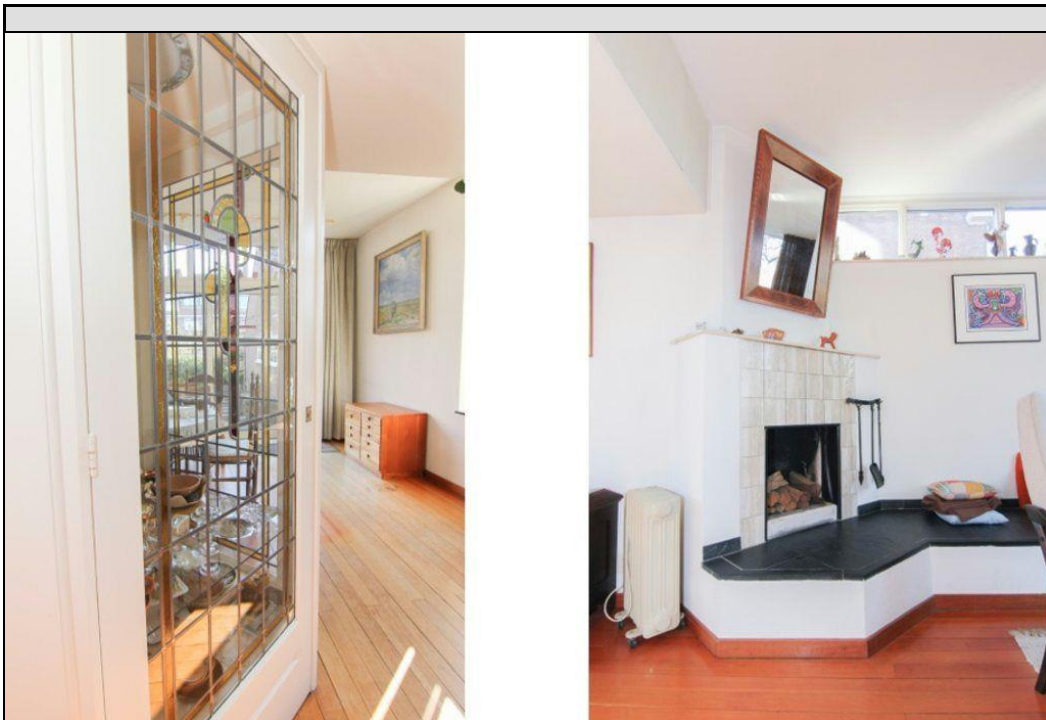


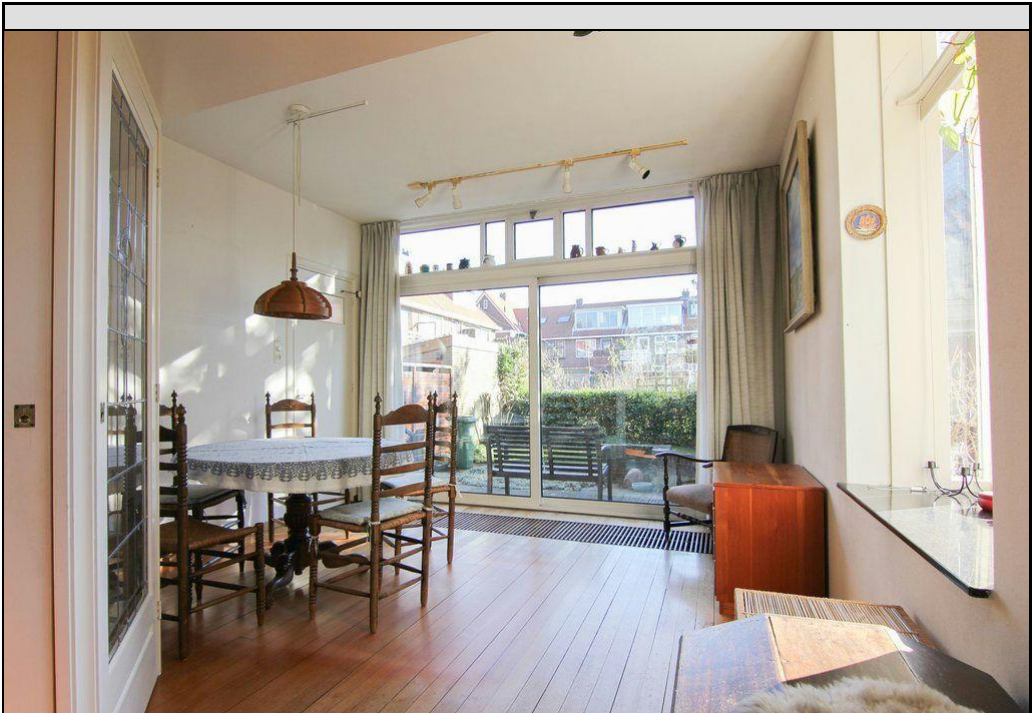


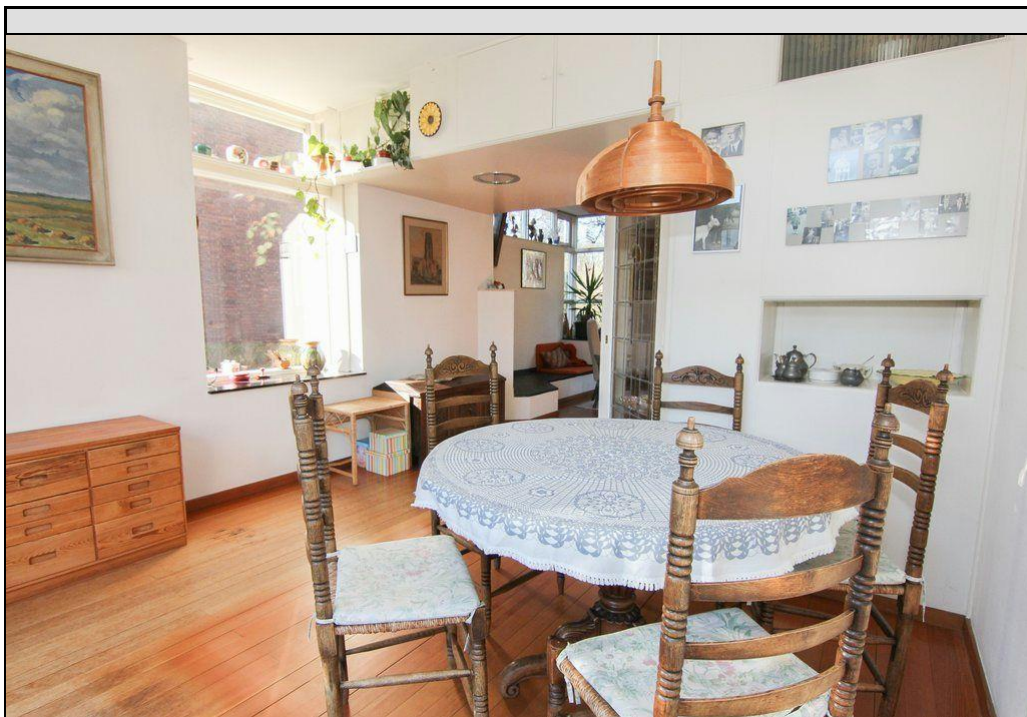
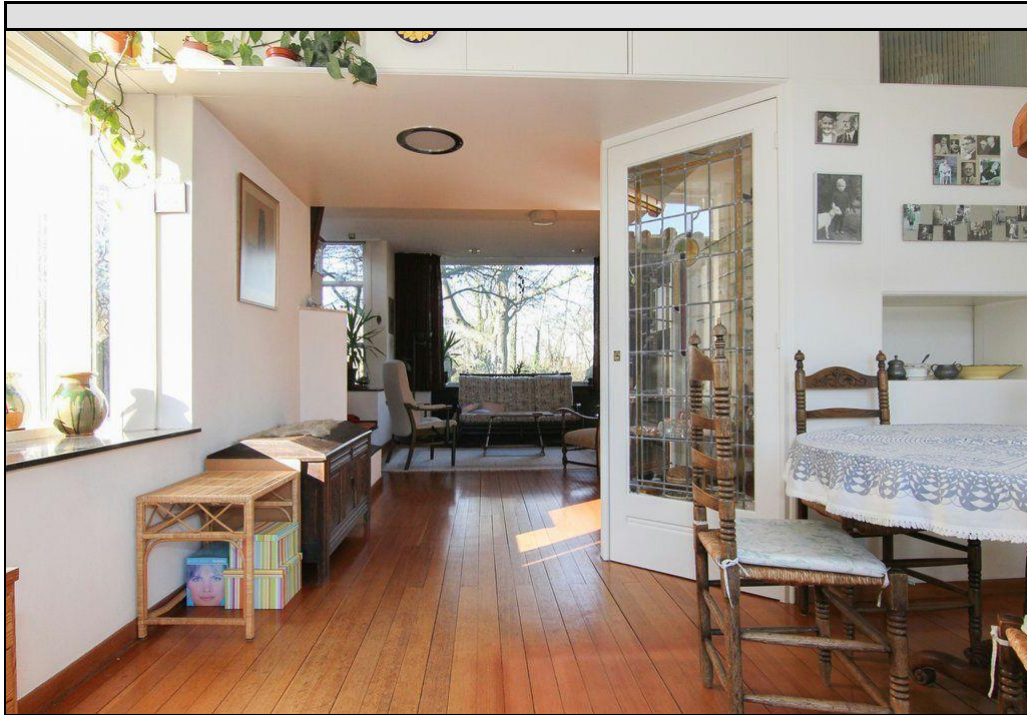




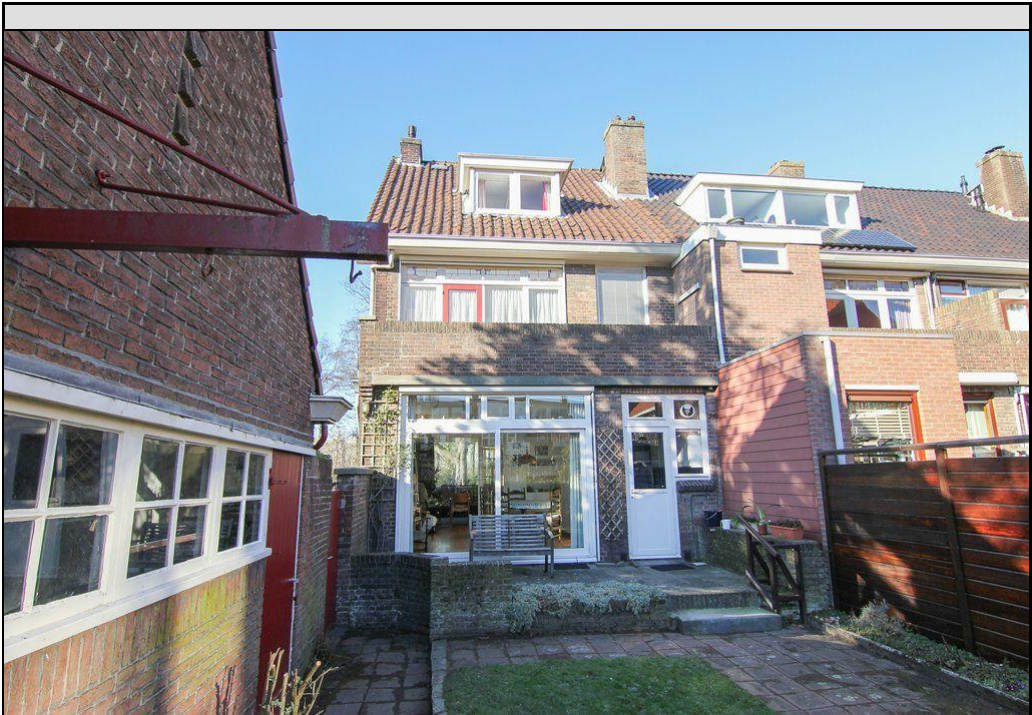






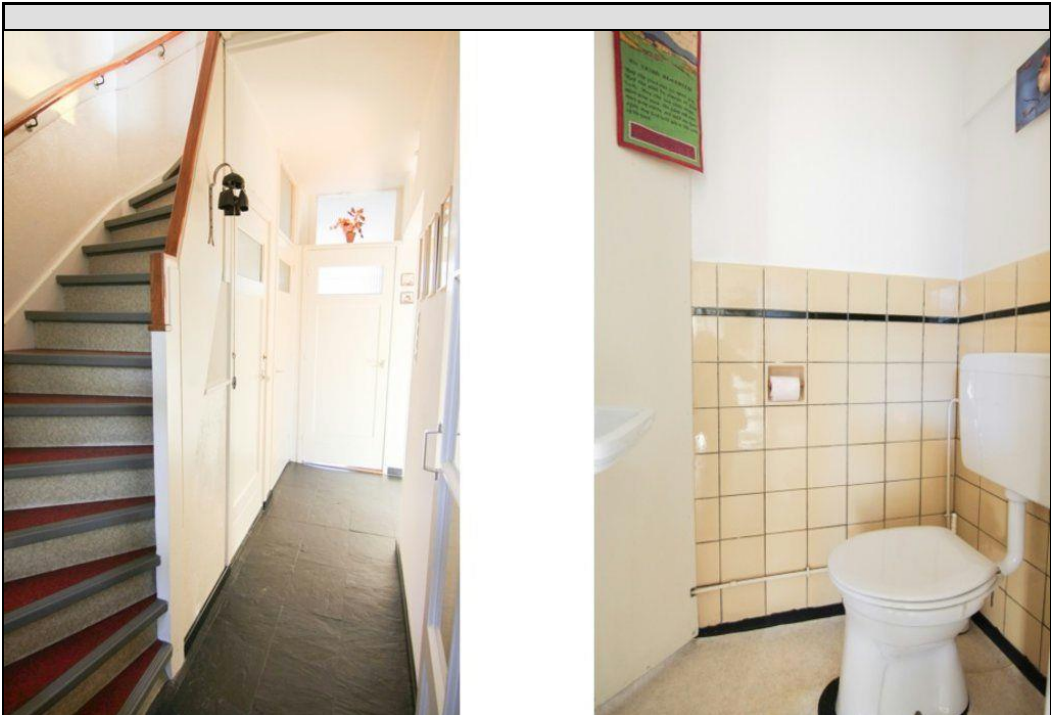
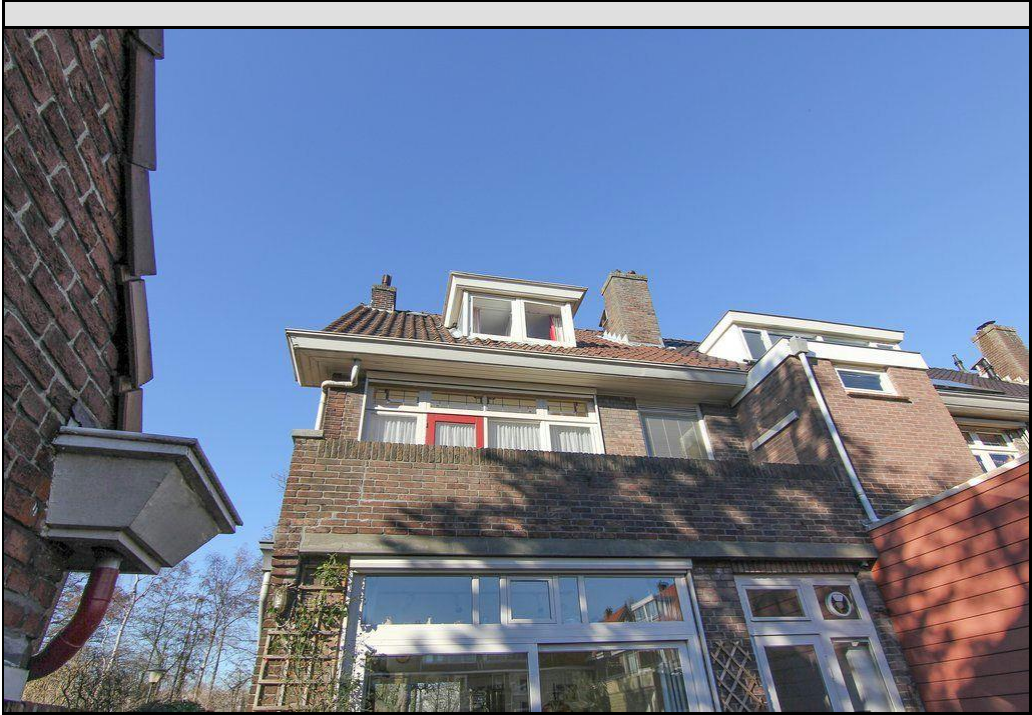


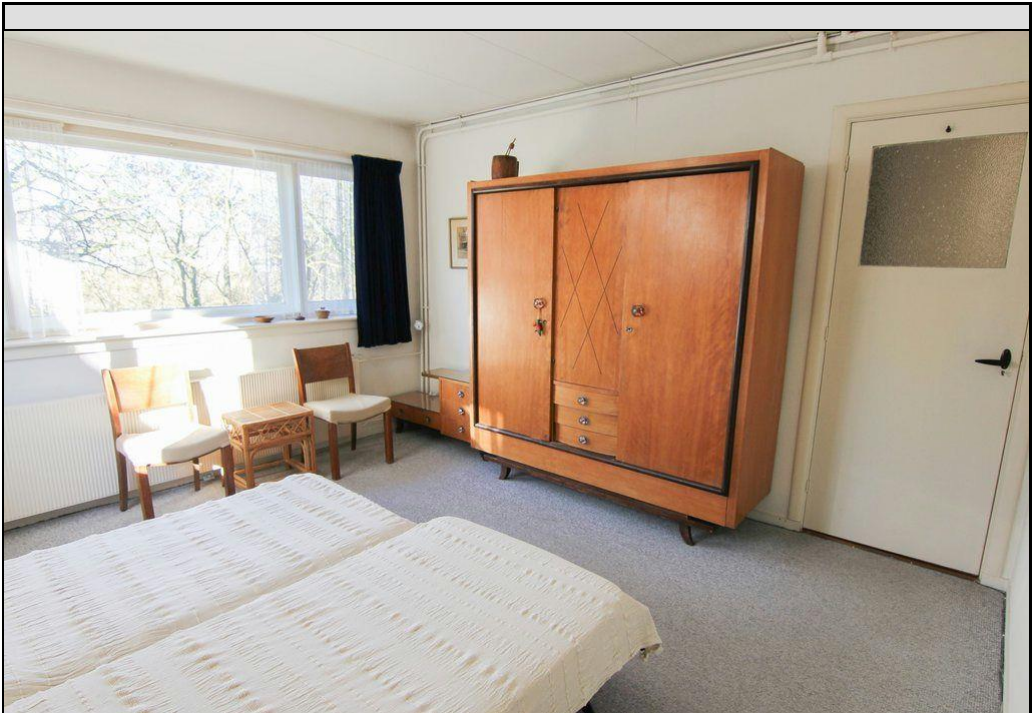


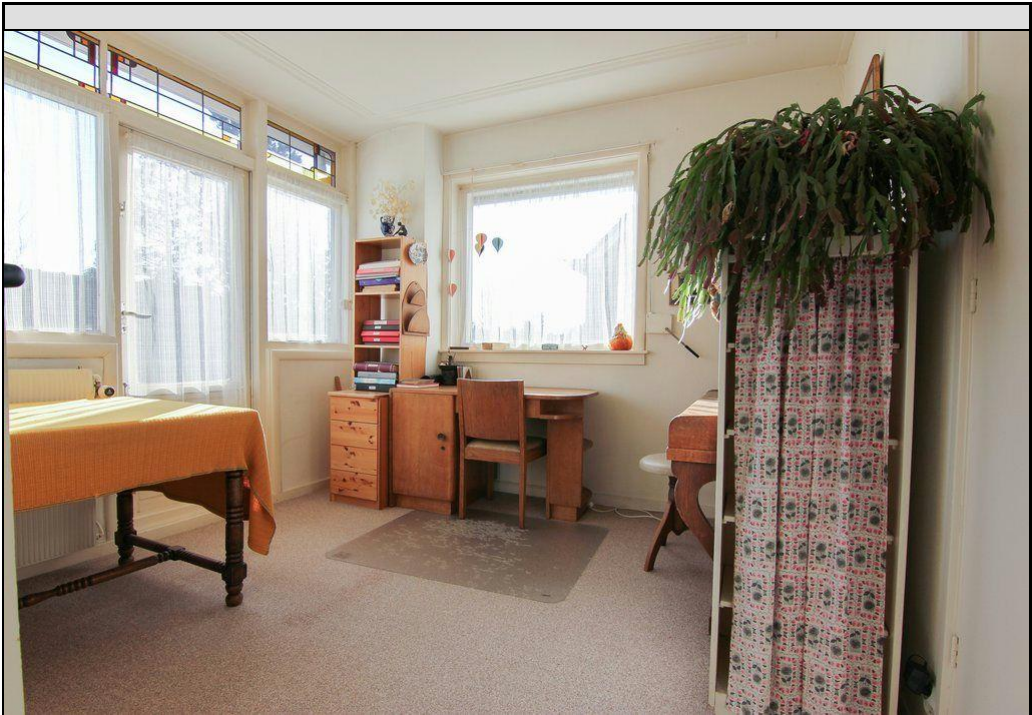


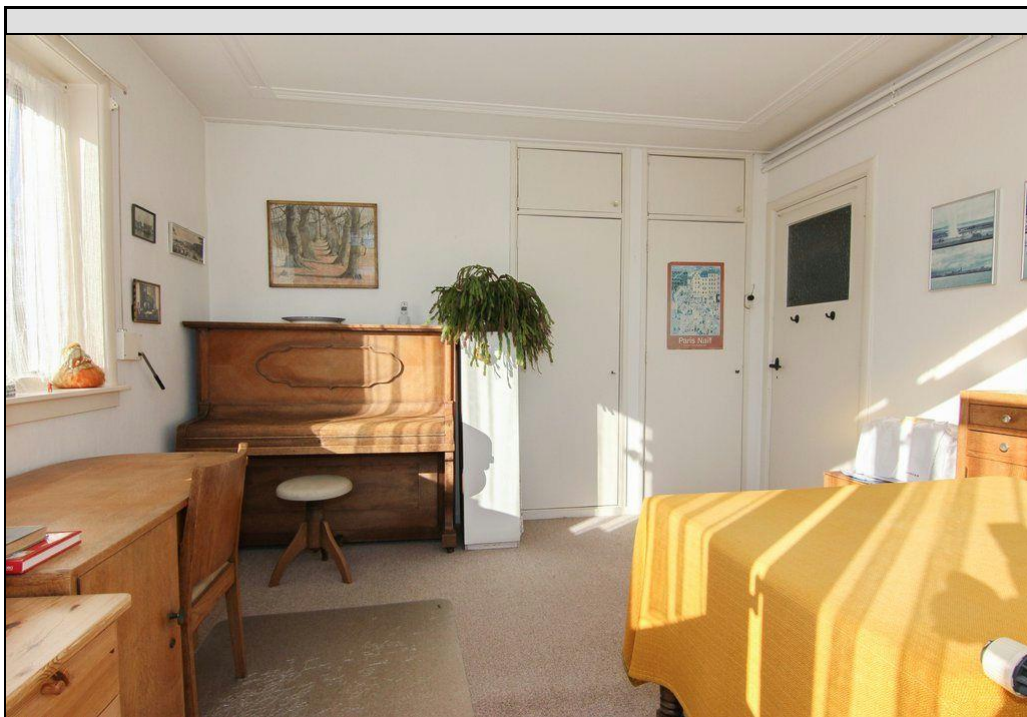
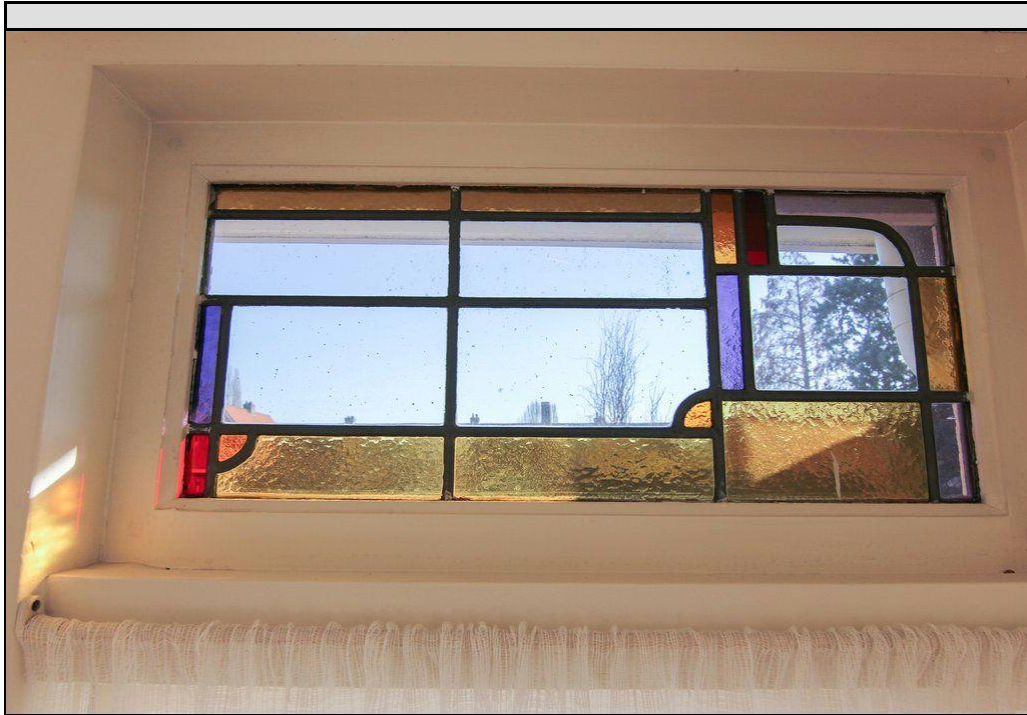


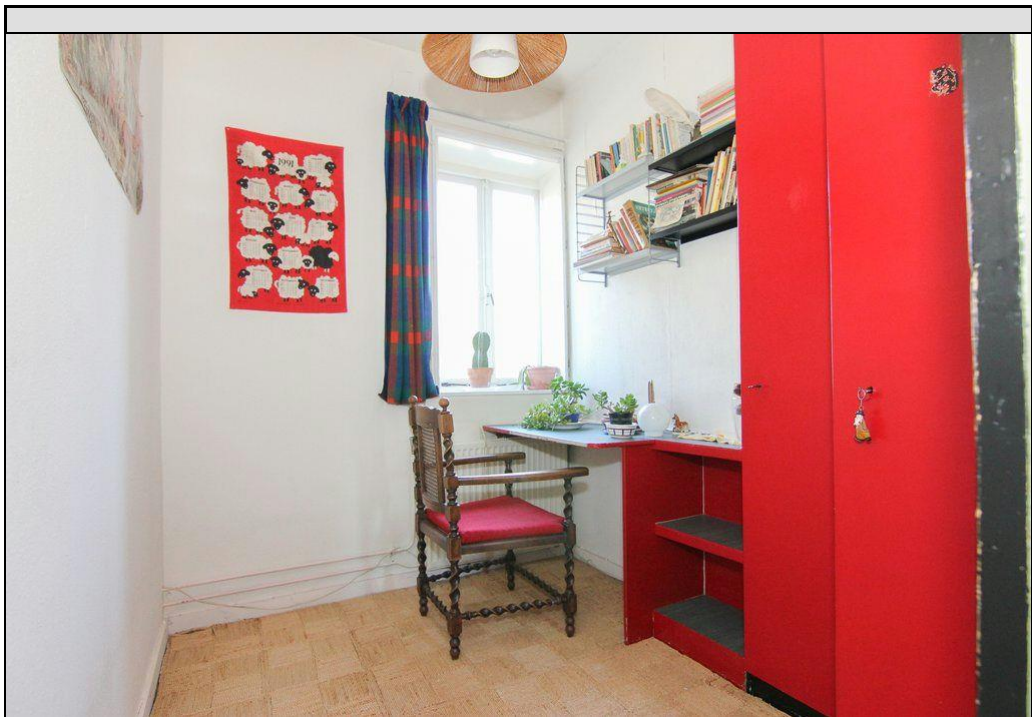
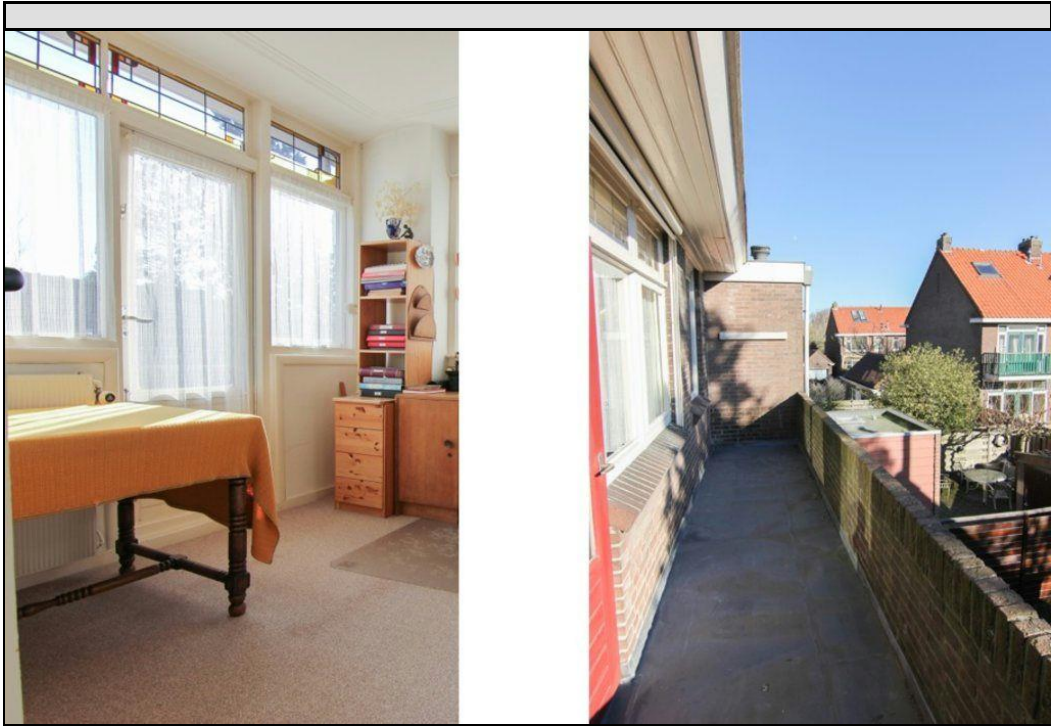




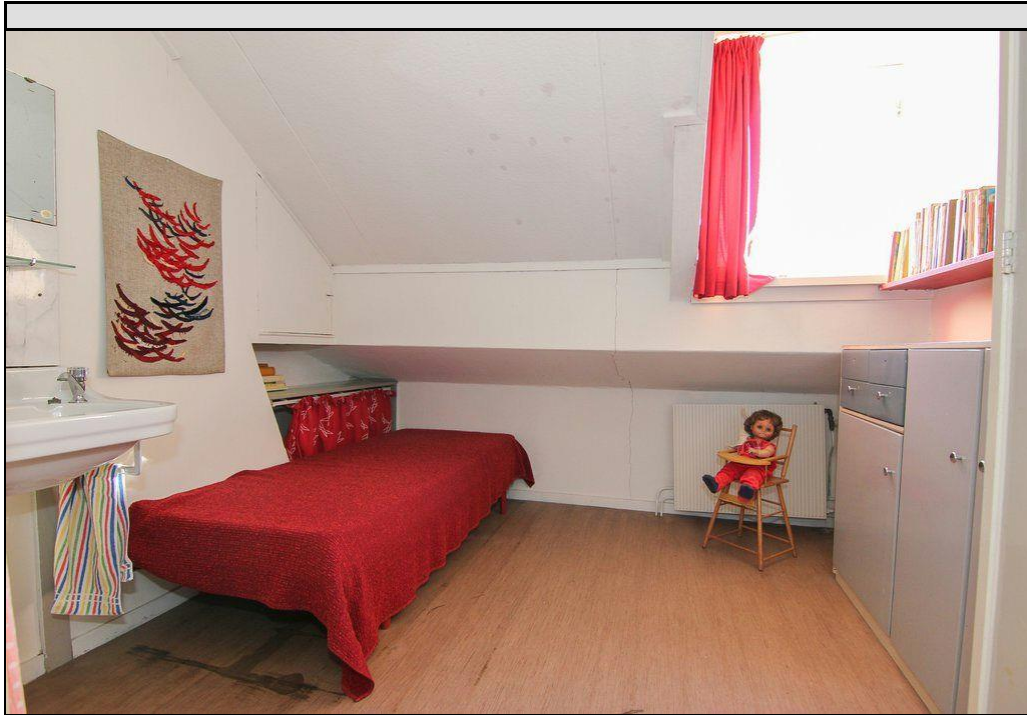


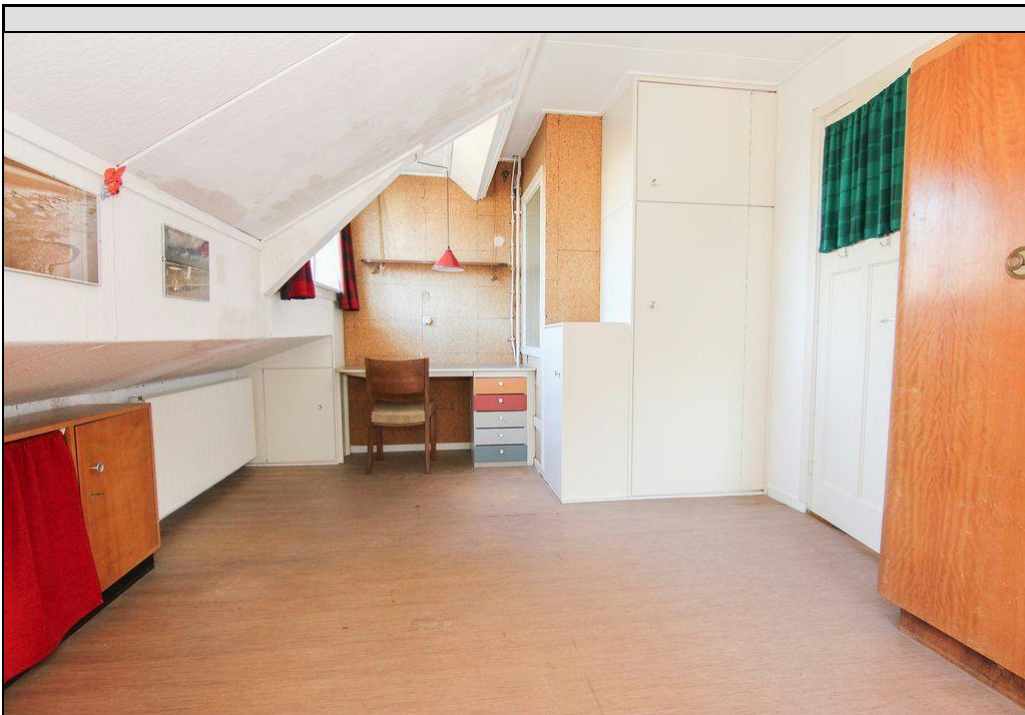




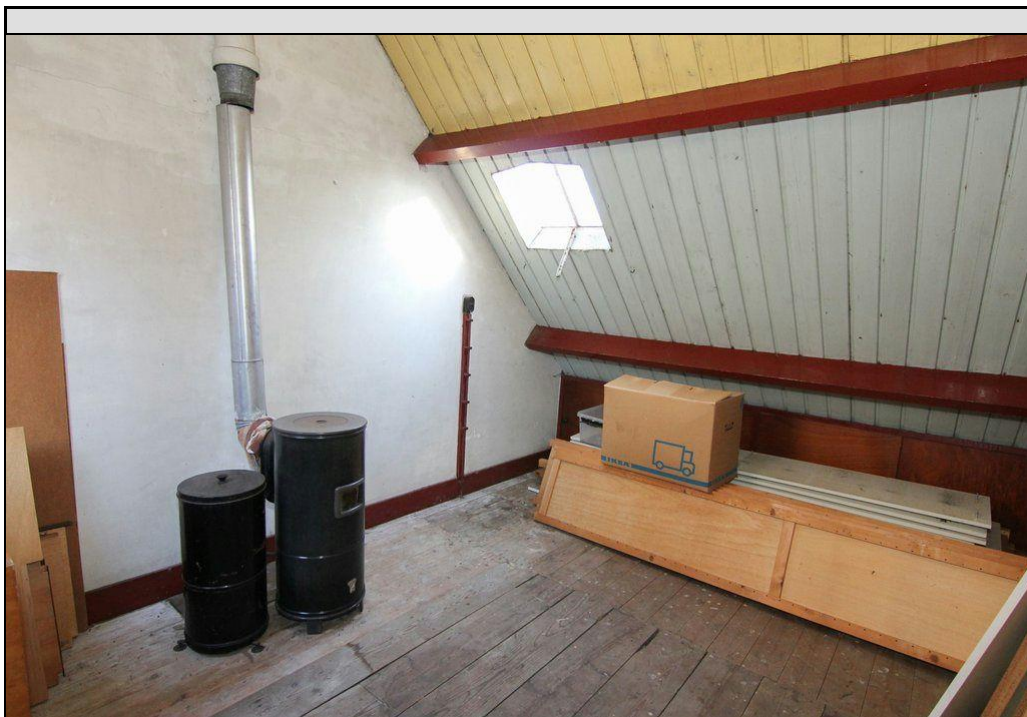




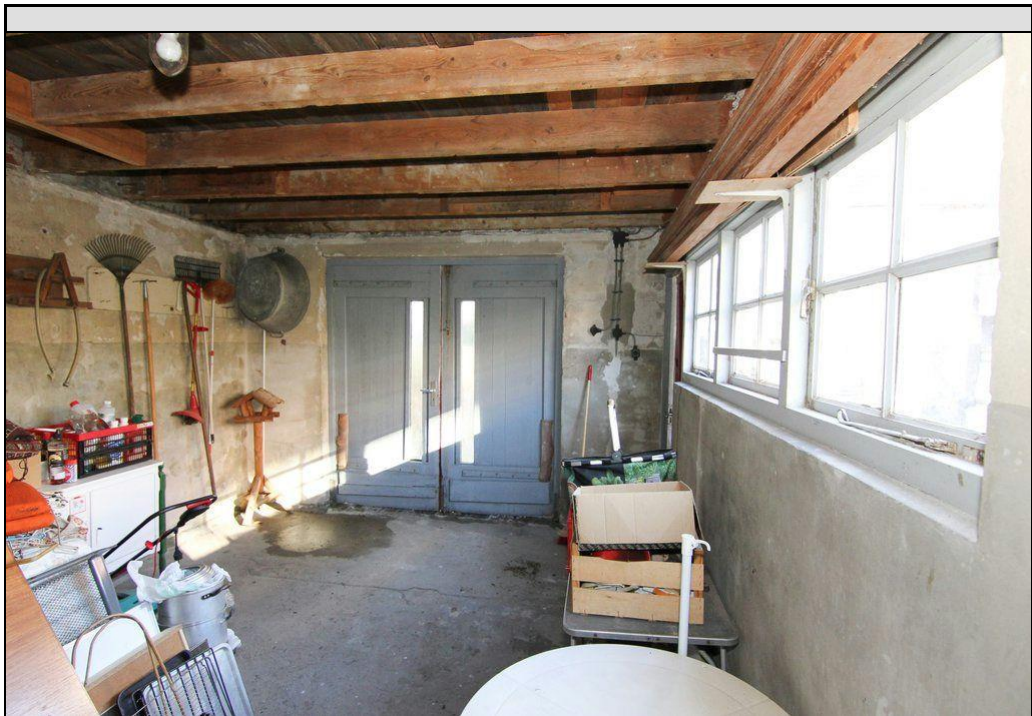




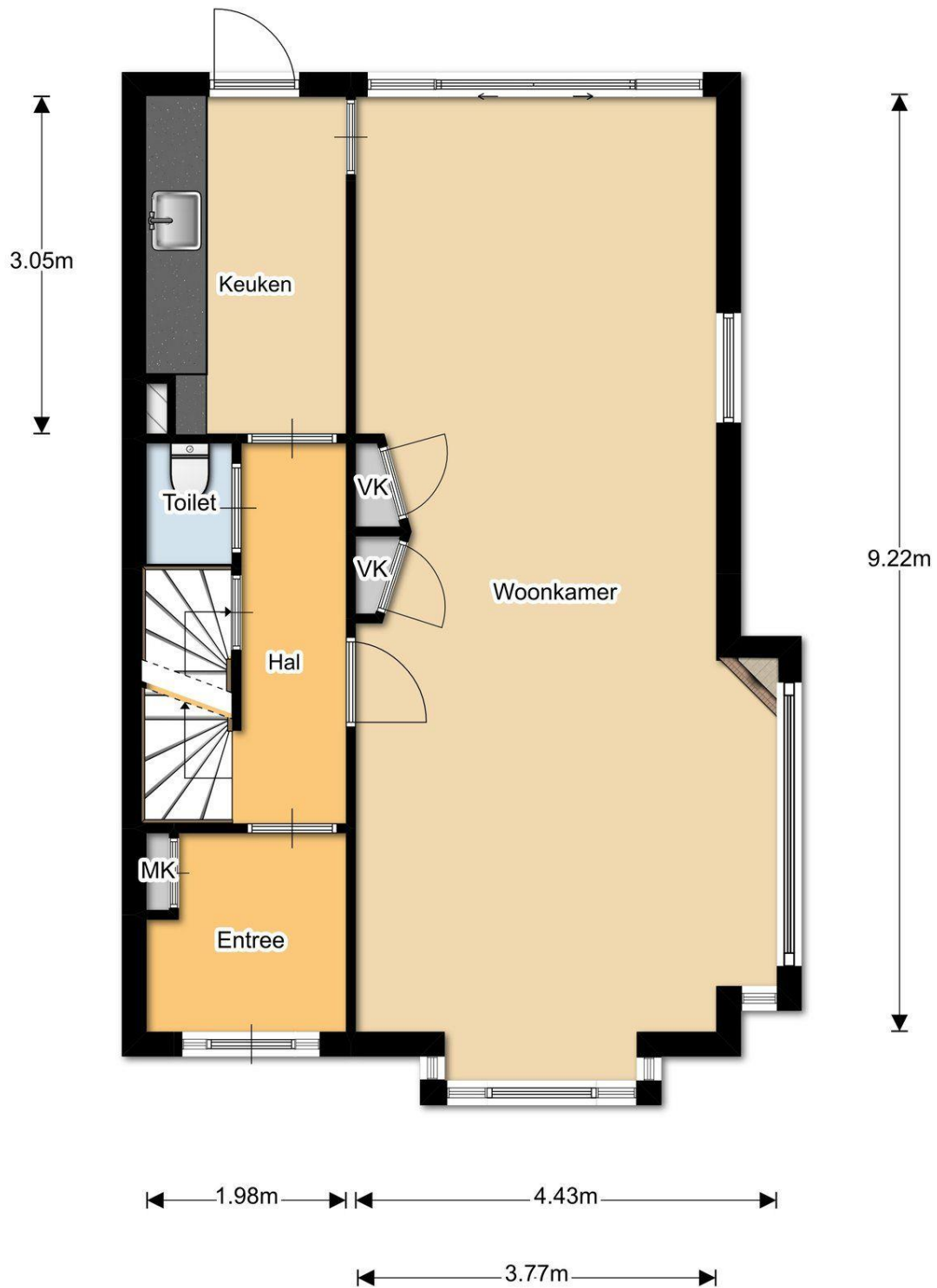








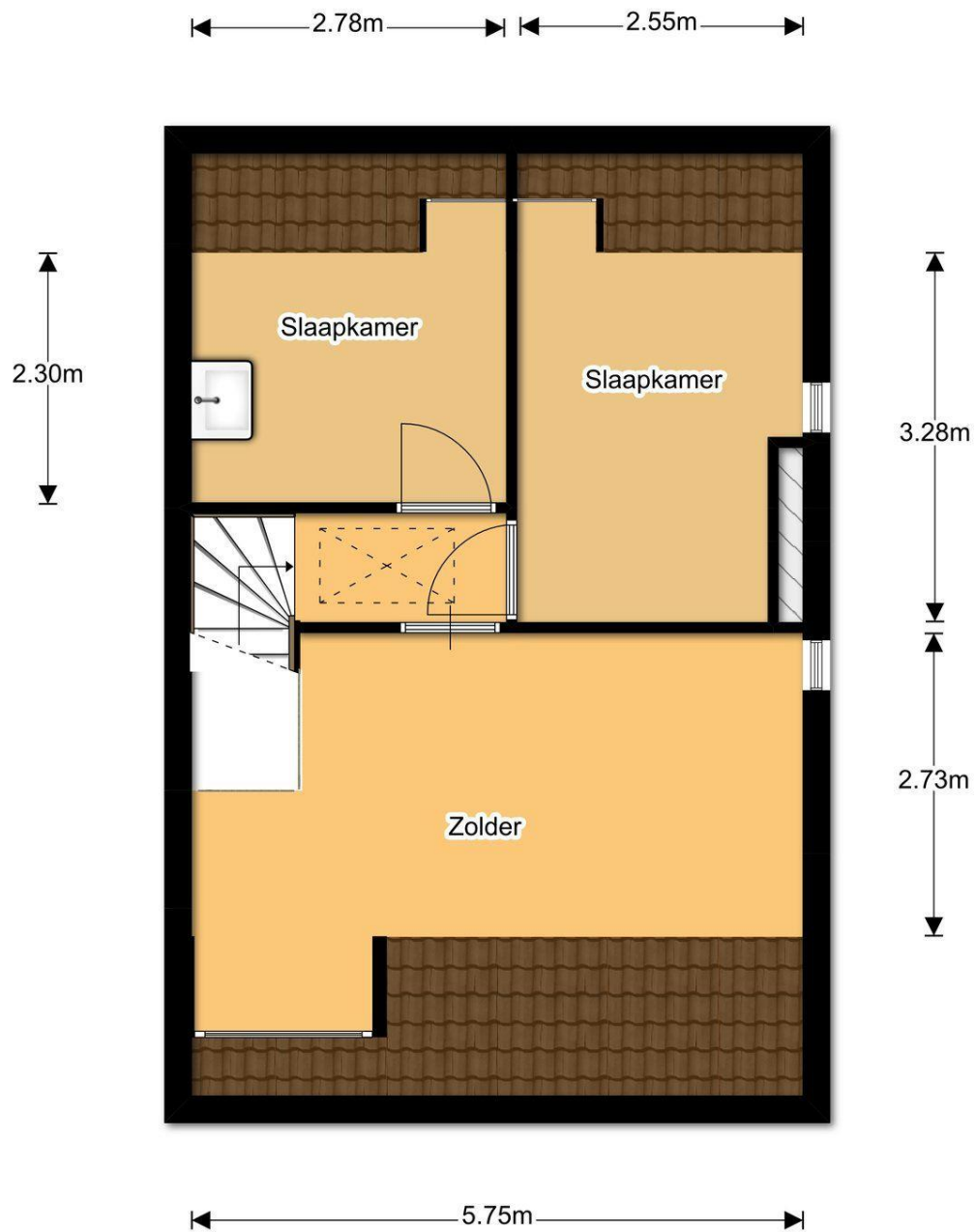




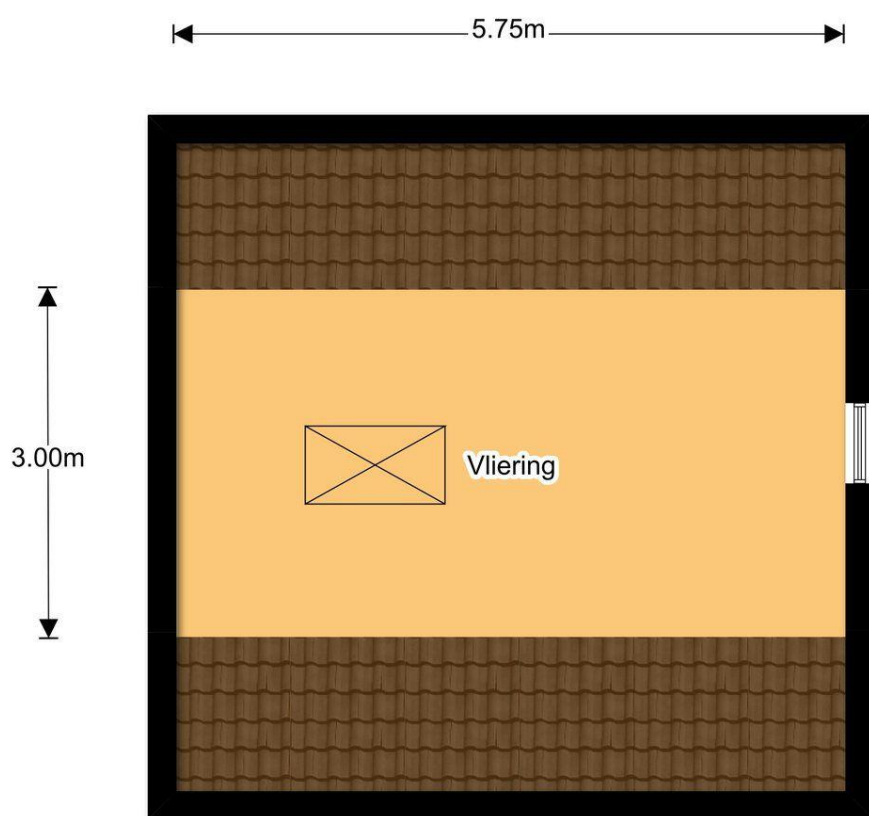
Aan de plattegronden kunnen geen rechten worden ontleend  
© Realax [www.realax.nl](http://www.realax.nl)



Aan de plattegronden kunnen geen rechten worden ontleend.  
© Realax [www.realax.nl](http://www.realax.nl)

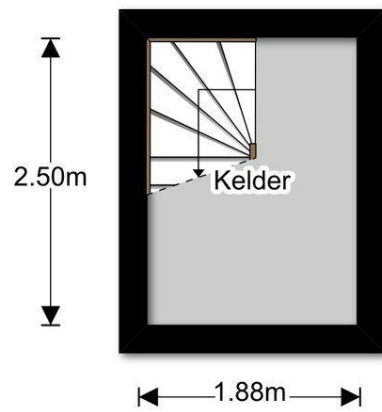


Aan de plattegronden kunnen geen rechten worden ontleend  
© Realax [www.realax.nl](http://www.realax.nl)

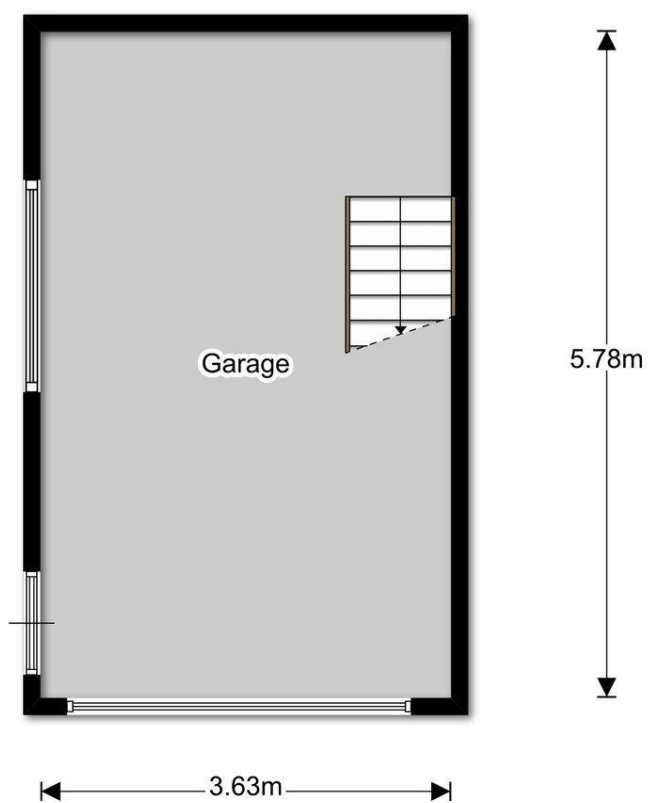


Aan de plattegronden kunnen geen rechten worden ontleend  
© Realax [www.realax.nl](http://www.realax.nl)

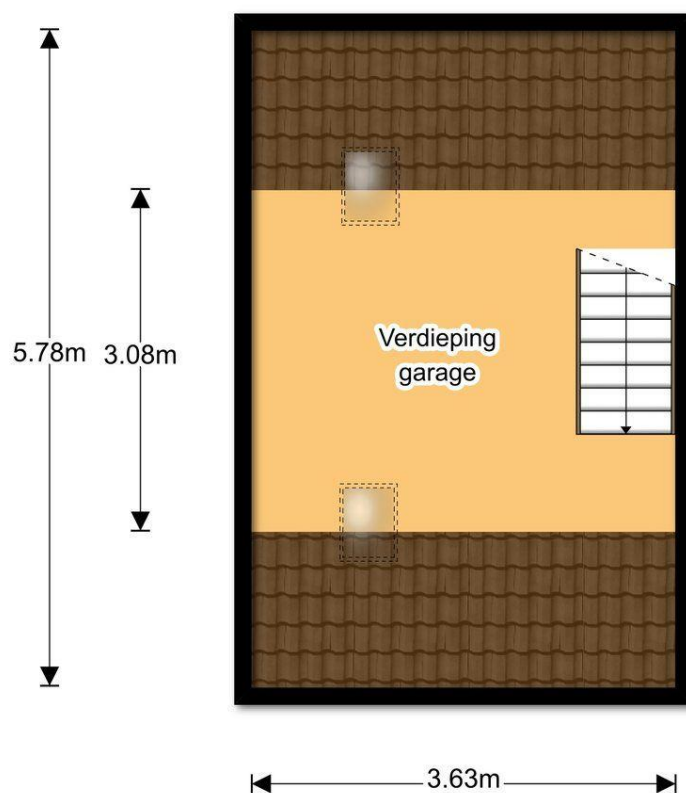




Aan de plattegronden kunnen geen rechten worden ontleend  
© Realax [www.realax.nl](http://www.realax.nl)



Aan de plattegronden kunnen geen rechten worden ontleend  
© Realax [www.realax.nl](http://www.realax.nl)



Aan de plattegronden kunnen geen rechten worden ontleend  
© Realax [www.realax.nl](http://www.realax.nl)