

Beukestraat 7 Vlaardingen

Vraagprijs € 335.000 k.k.



*gevoel
voor
wonen*

In stap klaar met vernieuwde badkamer en keuken en wonen met jaren dertig allure en hedendaags gemak? Dat kan in deze ruime, in 1995 gebouwde tusseneengezinswoning met een zonnige tuin. De woning heeft een mooie greep loze keuken met inbouwapparatuur en composiet aanrechtblad, een in visgraad gelegde eiken parketvloer, nieuwe schitterende badkamer en 4 ruime slaapkamers. De zonnige tuin met achterom maakt deze woning helemaal af. Ligging in een rustige straat in de Oostwijk en nabij het Hof, en gunstig ten opzichte van centrum, openbaar vervoer en uitvalswegen.

Indeling

Begane grond

Entree, ruime hal, meterkast, wit uitgevoerd toilet met fonteintje. Woonkamer van 42 m² met open keuken, trapkast, glad stuc plafond en wanafwerking, mooie in visgraad gelegde eiken parketvloer. Open moderne hoogglans U-vormige keuken (2015) met greep loos front, composiet aanrechtblad, veel kastruimte, en de navolgende apparatuur; combi hetelucht- stoomoven 5 pits gaskookplaat, rvs afzuigkap, 6 laden-vrieskast en aparte ruime koelkast. In het keuken gedeelte is een mooie hardstenen vloer. Openslaande deuren naar de tuin.

1e verdieping

Overloop en 3 ruime slaapkamers van respectievelijk 7,9 m², 14,8 m² en 10,3 m², deels met marmoleum vloeren afgewerkt, hoofdslaapkamere met schuifkastenwand. Schitterende in 2016 vernieuwde moderne ruime badkamer met hangend 2e toilet, breed wastafelmeubel, inloopdouche met watergoot, stortdouche, handdoekenradiator, elektrische vloerverwarming, plafond met ingebouwde verlichting en luxe tegelwerk, mechanische afzuiging maar ook raam voor daglicht en ventilatie.

2e verdieping

Grote zolderverdieping met ruime overloop met bergruimte en voorzien van een dakraam, natte ruimte met aansluiting wasmachine en CV ketel opstelling, betegelde vloer en ook met dakraam. Grote zolderkamer van ca 18 m² met laminaatvloer, voor en achter kunststof dakkapel voorzien van rolluiken en bergruimte in de schuine dakvlakken. Er is een bergvliering aanwezig met ca 1 m nokhoogte, bereikbaar via een vlizotrap.

Tuin

De woning heeft een achtertuin van 10 m diep en 5,5 m breed, op het zuidoosten gelegen en voorzien van sierbestrating, groen en achterom. Nieuwe elektrische zonwering over de gehele breedte van de woonkamer. Grote stenen berging van 8,2 m² voorzien van elektra.

Overige

Oplevering in overleg indicatie 1 oktober 2019. Bouwjaar van de woning is 1995. Alle kozijnen zijn voorzien van dubbel glas. De CV combiketel HR Nefit is uit 2008. De woning is volgens moderne maatstaven geïsoleerd (dak, vloer, muren en dubbel glas) en voorzien van ankerloze spouwmuur. De elektrische installatie bestaat uit 7 groepen met aardlekschakelaar. De woning is gelegen op 105 m² erfpachtgrond gelegen, canon afgekocht tot 2044 recht loopt tot 10-12-2044. De inhoud van de woning is 380 m³ het woonoppervlakte is 124 m².

Neem uw eigen Vlaardingse NVM aankoopmakelaar mee, deze komt op voor uw belang.

De gegeven informatie is met zorg samengesteld, aan de juistheid of volledigheid kunnen echter geen rechten worden ontleend. Alle verstrekte informatie moet beschouwd worden als een uitnodiging tot het doen van een aanbod of om in onderhandeling te treden.

Adresgegevens

Beukestraat 7
3134 VA Vlaardingen

Provincie Zuid-Holland

Locatiegegevens



Object gegevens

Soort woning	Eengezinswoning
Typewoning	Tussenwoning
Bouwjaar	1995
Bouwworm	Bestaande bouw
Permanente bewoning	Ja
Huidig gebruik	Woonruimte
Huidige bestemming	Woonruimte

Maten Object

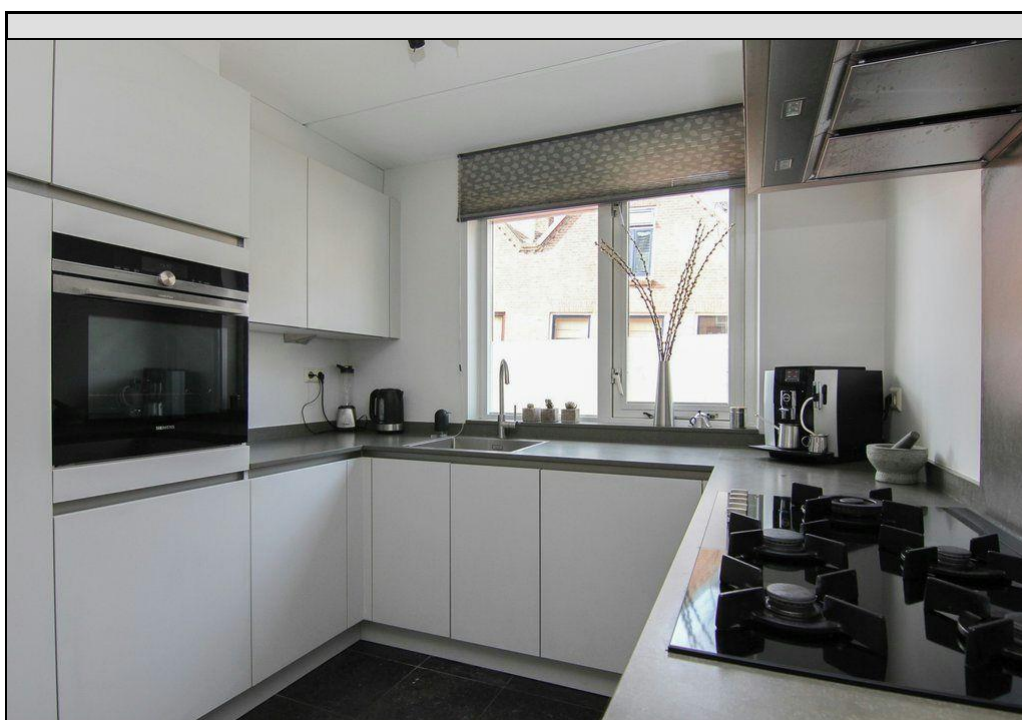
Aantal kamers:	5
Aantal Slaapkamers:	4
Volume m3:	380 m ³
Perceeloppervlakte :	105 m ²
Woonoppervlakte m2:	124 m ²
Woonkamer m2:	42 m ²

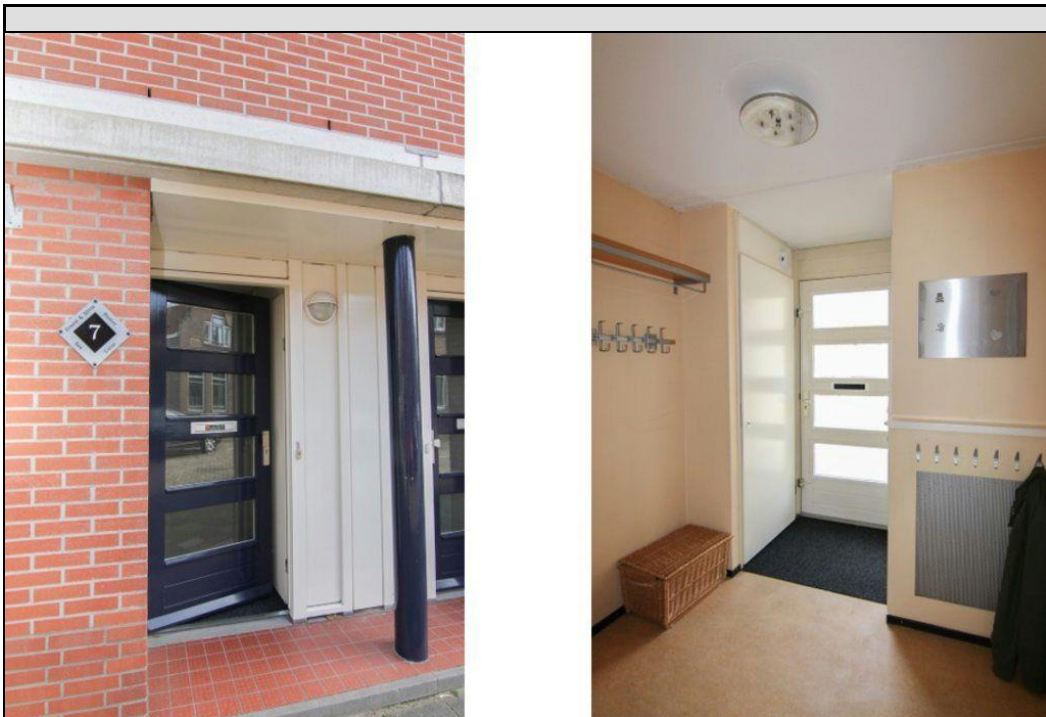
Detail

Ligging object:	Aan rustige weg, In woonwijk
Isolatie:	Dakisolatie, Muurisolatie, Vloerisolatie, Dubbel glas
Warmwater:	C.V.-Ketel
Berging:	Vrijstaand steen
Kabel:	Ja
Alarm:	Nee
Zonwering:	Ja

Tuin gegevens

Tuin:	achtertuin
Tuin diepte:	1.000
Tuin breedte:	550
Achtertuin m2:	55
Ligging:	Oost, Zuid
Kwaliteit tuin:	fraai aangelegd

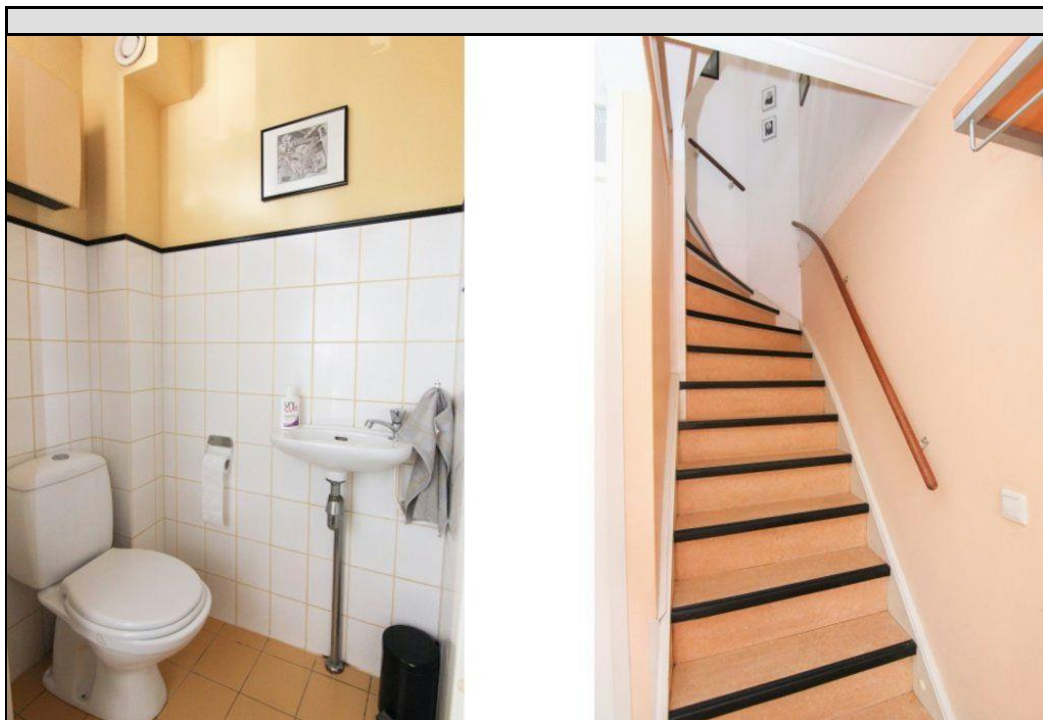




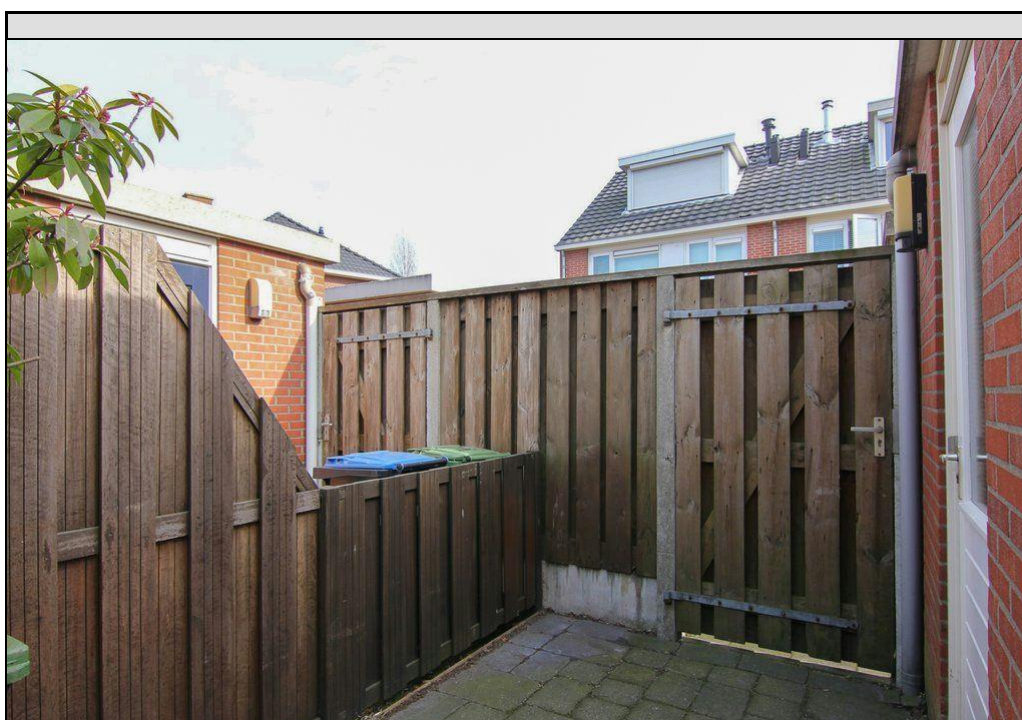


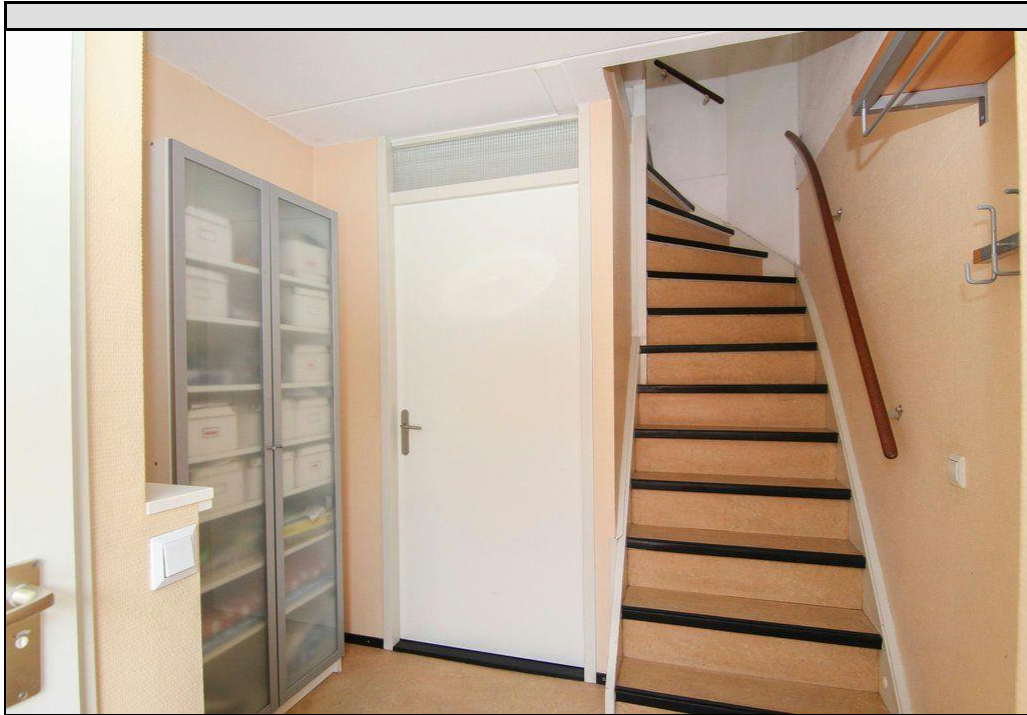


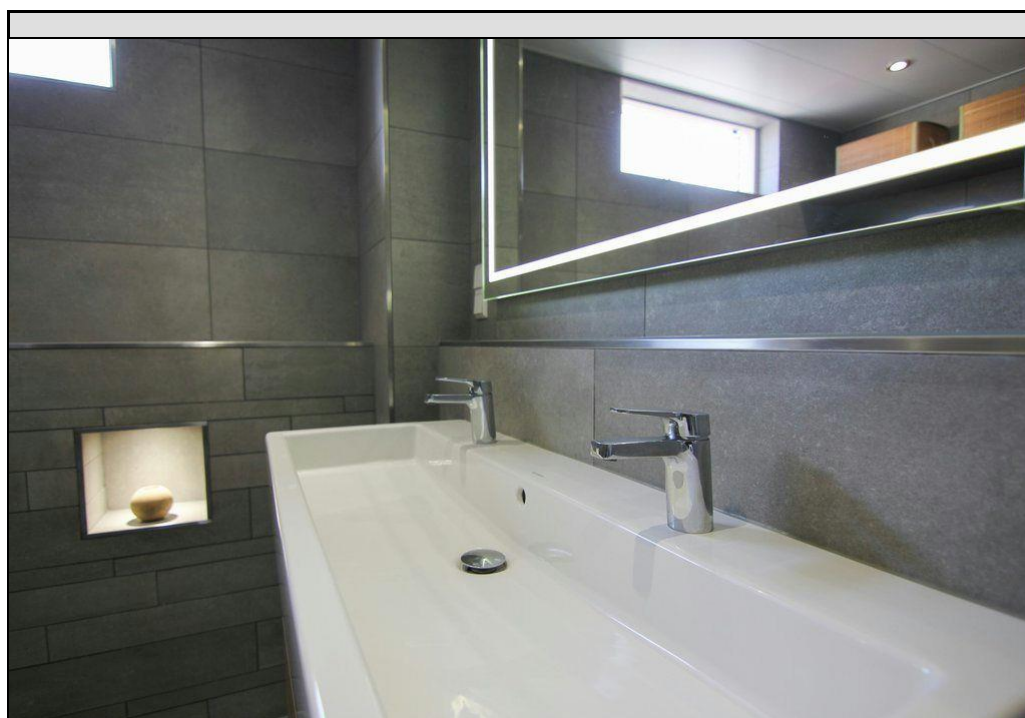


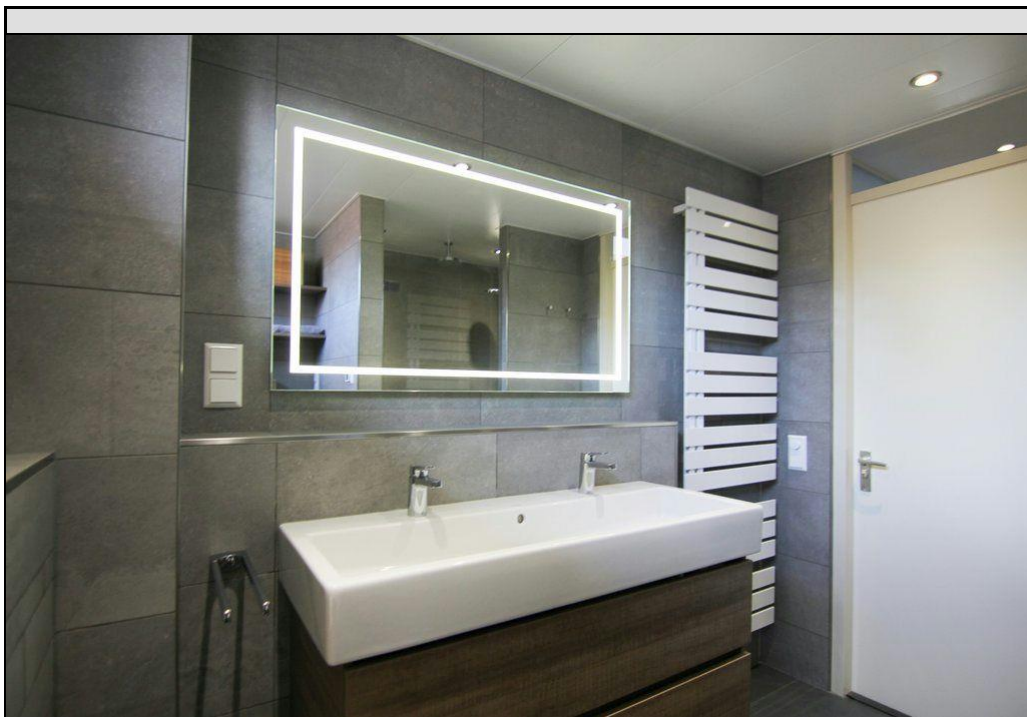
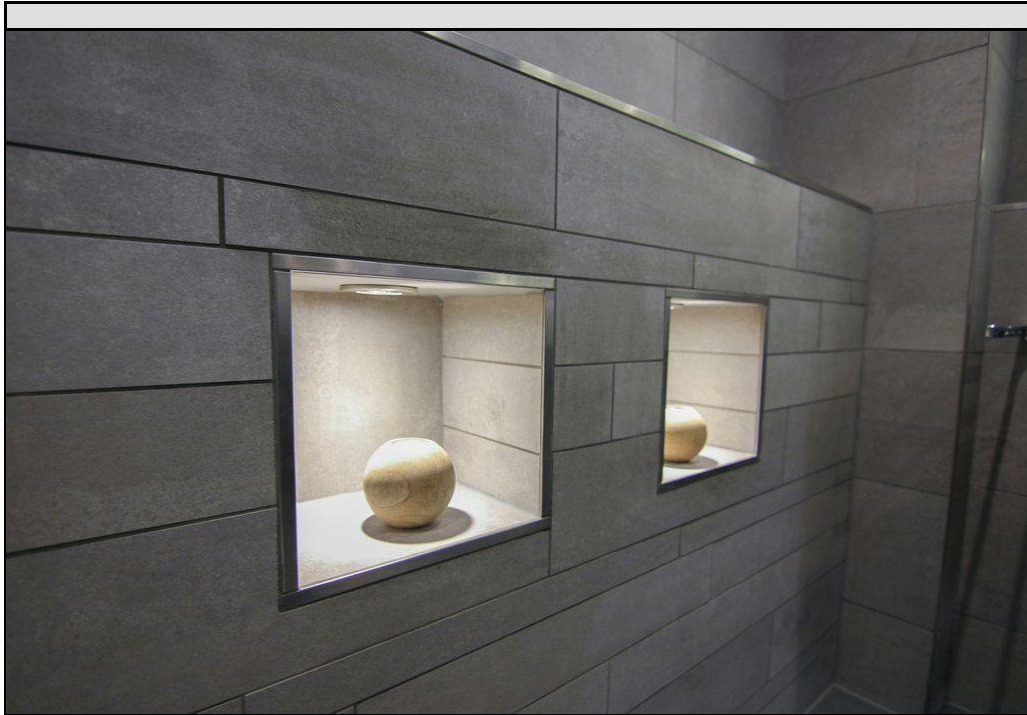


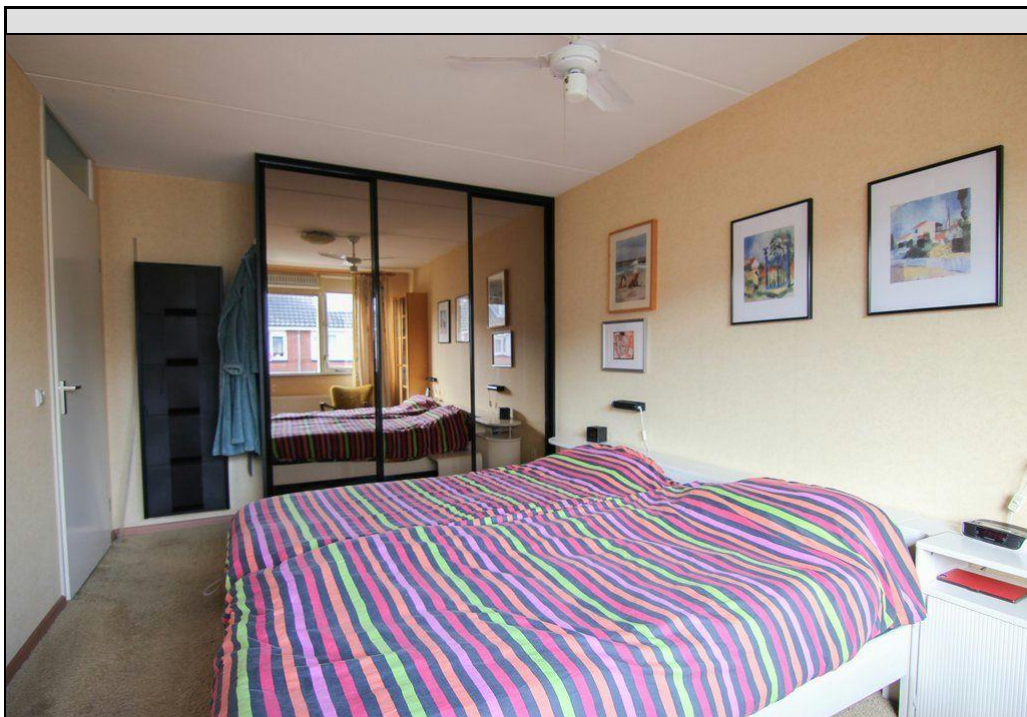




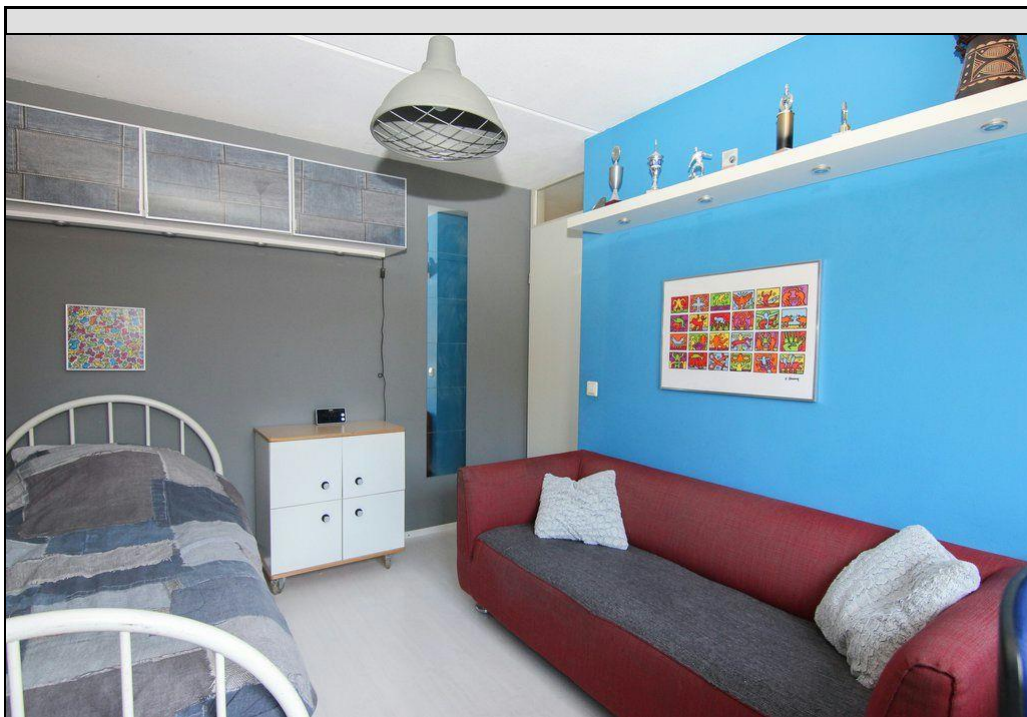


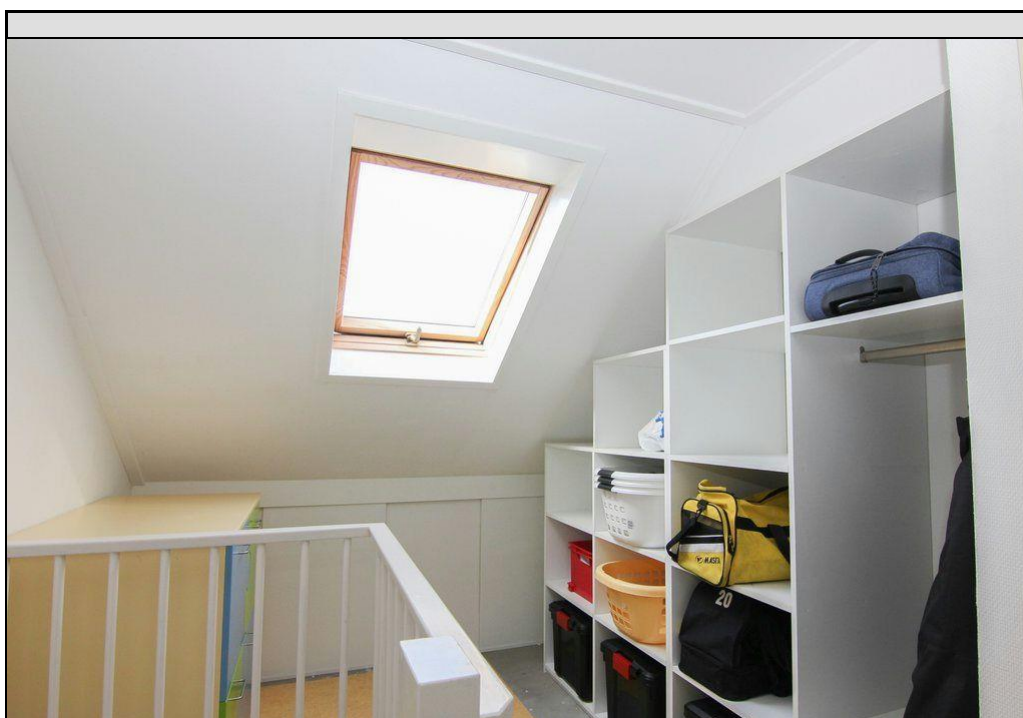
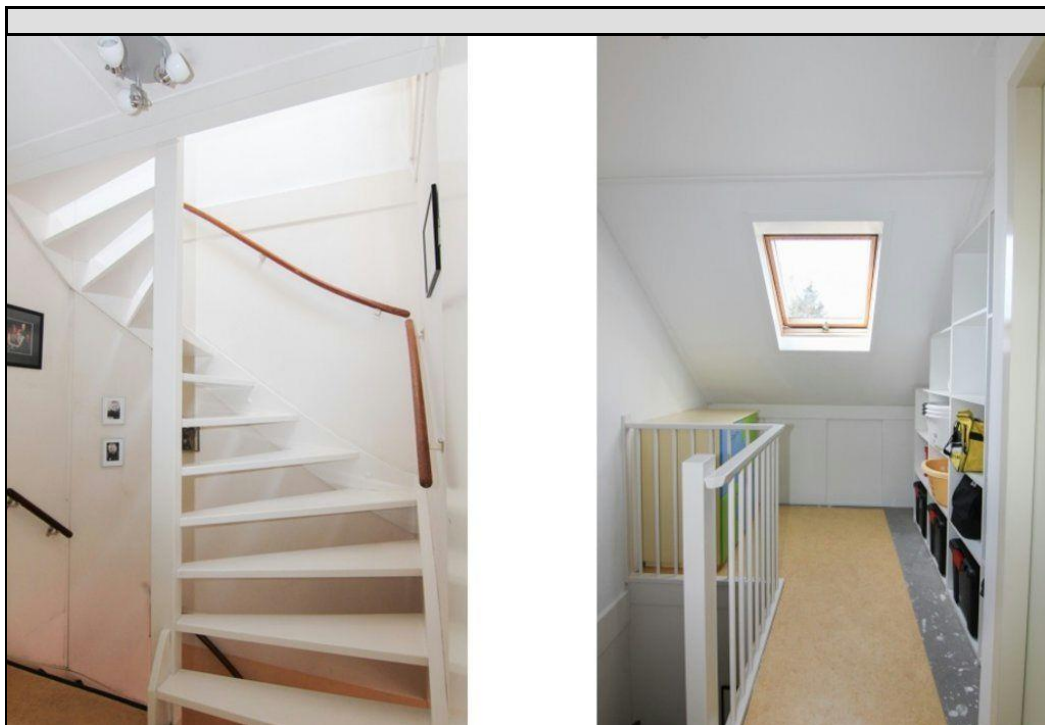




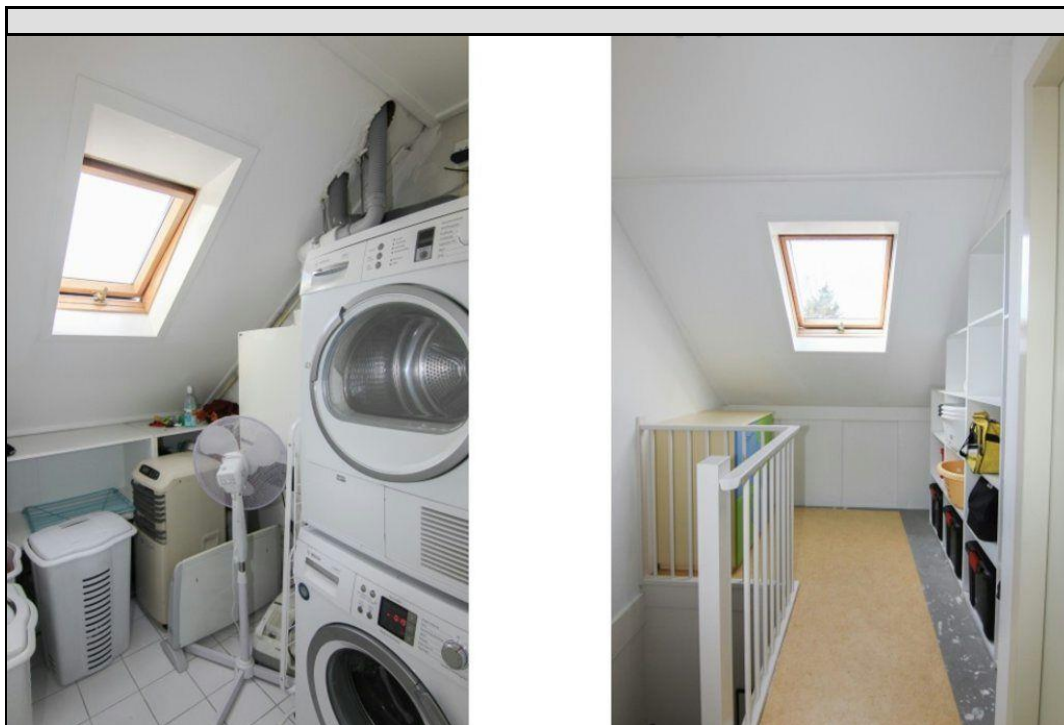




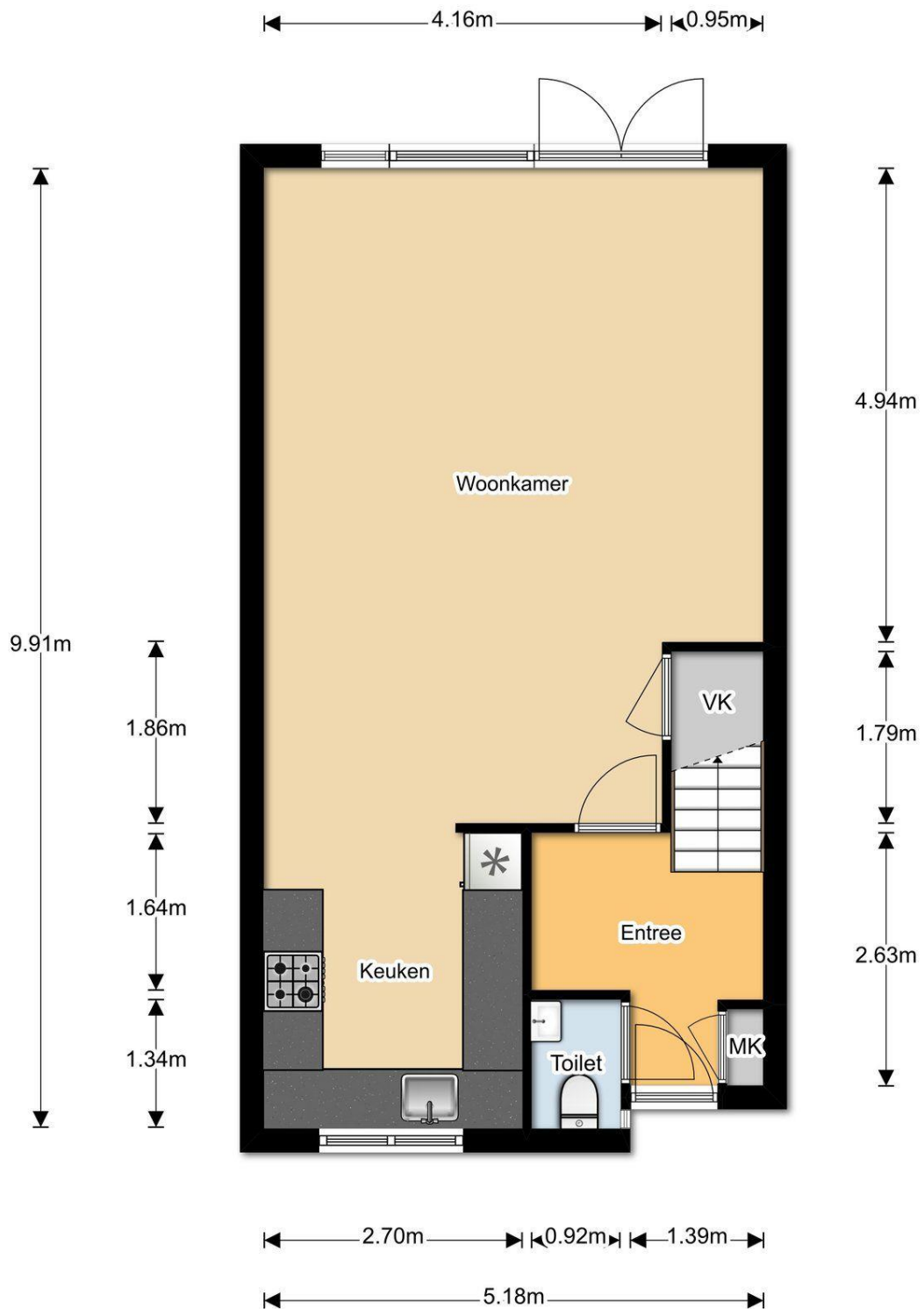




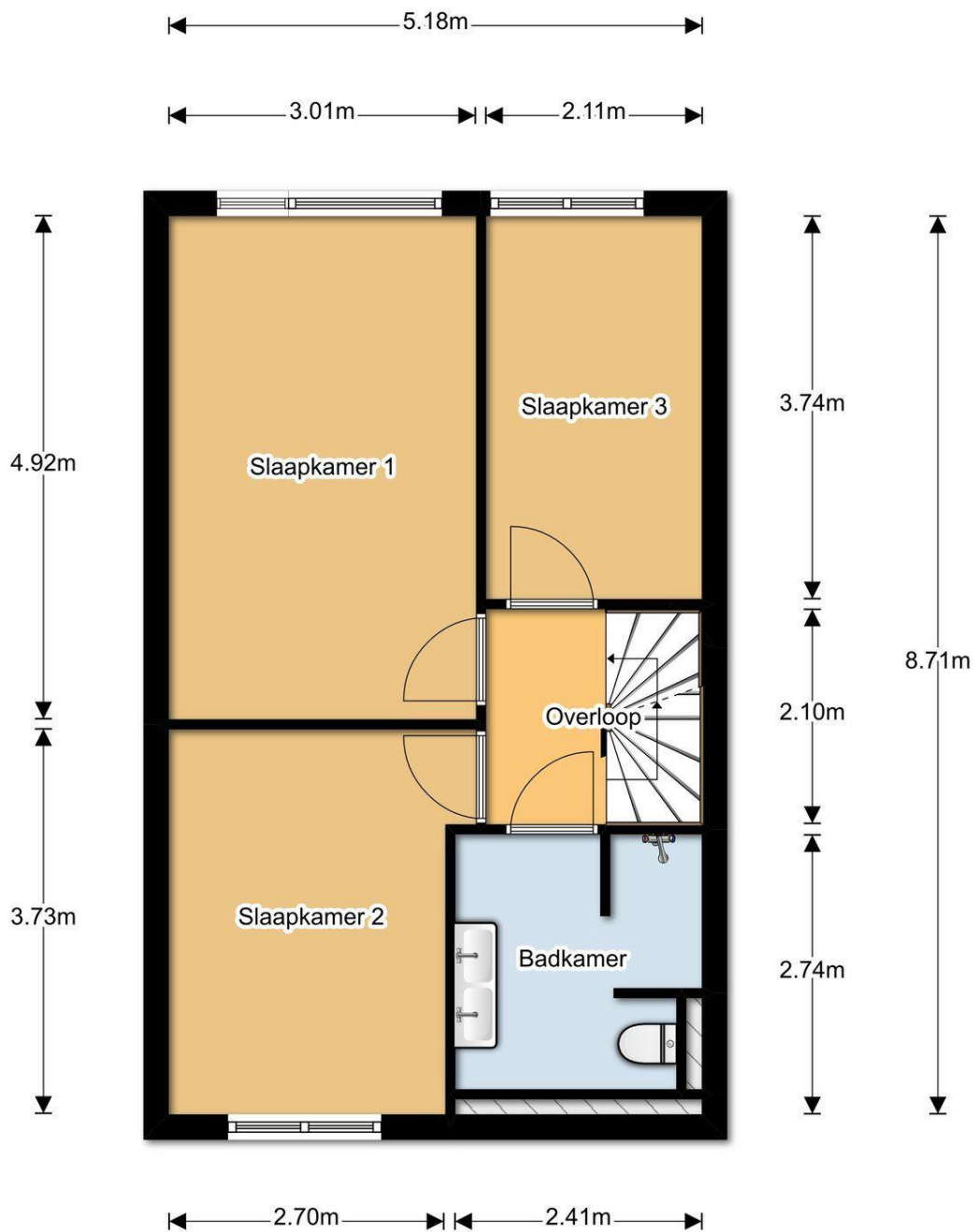




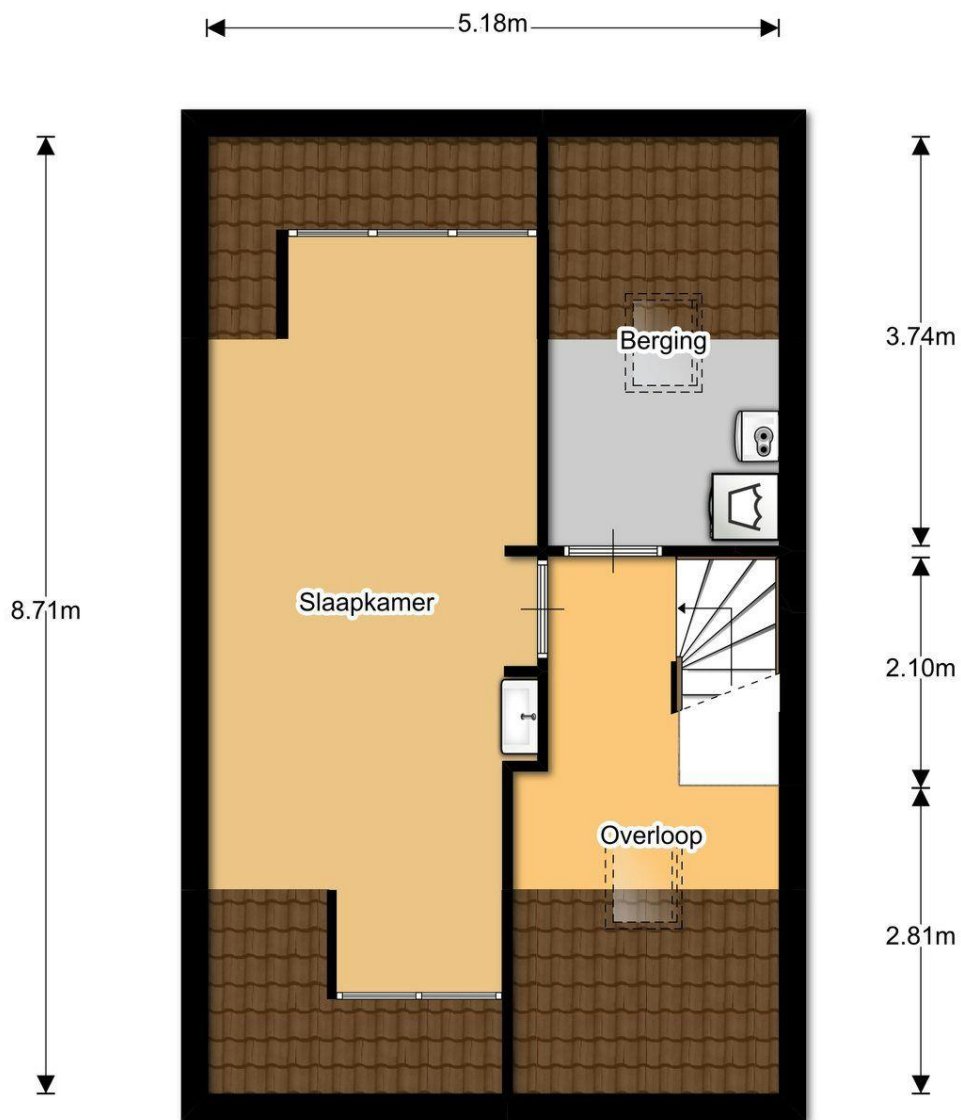




Aan de plattegronden kunnen geen rechten worden ontleend
© Realax www.realax.nl



Aan de plattegronden kunnen geen rechten worden ontleend
© Realax www.realax.nl



Aan de plattegronden kunnen geen rechten worden ontleend
© Realax www.realax.nl