

CARLA

VAN DEN BRINK



Uw makelaar

Aranka Verheij
Makelaar o.g.

T 020 671 72 72

M 06 50 208 205

info@vandenbrink.nl
carlavandenbrink.nl



Amsterdam
Ijdok 43

IJdok 43

Dit zeer bijzondere appartement van maar liefst 324 m², is verdeeld over 9 lagen in het unieke complex IJdock. U bent hier eigenaar van de derde tot en met de elfde (en tevens bovenste) verdieping, 9 grote en kleinere balkons en een dakterras, zonder directe burens! Het biedt een 360° uitzicht.

This extremely special apartment of no less than 324 m², is spread over 9 layers in the unique IJdock complex. Here you are the owner of the third to the eleventh (and top) floor, 9 large and smaller balconies and a roof terrace, without direct neighbors! It offers a 360° view.





Wonen

Dit appartement is werkelijk uniek in haar soort. De vele ramen, plafondhoogte en afwerking in combinatie met het comfort van vloerverwarming en vloerkoeling bevindt zich door de gehele woning. Op elke verdieping is de temperatuur separaat in te stellen. Kenmerkend voor dit moderne en stijlvol ingerichte appartement is de warme uitstraling, dankzij het gebruik van natuurlijke (en duurzame) materialen en mooie kleurstellingen. Het resultaat is een bijzonder speels en luxe afgewerkte woning met een unieke beleving, maximaal comfort en een prettige ambiance.

Onder het complex ligt de parkeergarage waar u een parkeerplaats kunt huren en waar een beveiligde fietsenstalling is voor bewoners. De parkeergarage is direct vanuit de lift toegankelijk.

En wilt u een eigen boot binnen handbereik stallen, dan kan dat bij de aanwezige jachthaven. Liggeld op aanvraag en beschikbaarheid.

Living

This apartment is truly unique in its kind. The many windows, ceiling height and finish in combination with the comfort of underfloor heating and floor cooling can be found throughout the whole apartment. The temperature can be set separately on each floor. Characteristic of this modern and stylishly furnished apartment is the warm atmosphere, thanks to the use of natural (and sustainable) materials and beautiful colors. The result is a very playful and luxuriously finished house with a unique experience, maximum comfort and a pleasant atmosphere.

Underneath the complex you can find the parking garage where you can rent a parking space and where a secure bicycle shed for residents is situated. The parking garage is accessible directly from the elevator.

If you may want to store your own boat within reach, you can do so at the marina.

Quay fee based on request and availability.



Indeling

Gemeenschappelijke entree met zowel lift, als trappenhuis. Vanuit de eigen entree op de derde verdieping, is de grootste woonlaag met toegang tot het dakterras te bereiken. Deze laag beslaat de zeer ruime woonkeuken, die voorzien is van alle gemakken en inbouwapparatuur zoals een quooker, 5-pits inductie kookplaat, vaatwasser, koelkast, aparte vriezer, oven, stoomoven, magnetron en een wijnkoelkast. Bovendien bevindt zich hier nog een royale bijkeuken met wasmachine en wasdroger aansluiting. Middels de prachtige houten trap, waarin kastruimte en een toilet uit het zicht zijn ondergebracht, is de volgende woonlaag met de zeer groot bemeten living bereikbaar.

Op de vijfde verdieping is een prachtige muurtuin met geïntegreerde irrigatie systeem gecreëerd met daarachter de master bedroom met inloopkast en badkamer ensuite voorzien van een ligbad, ruime dubbele inloopdouche en dubbele wastafel. Zowel op de vierde als de vijfde verdieping ligt een prachtige houten vloer. De tweede slaapkamer is gelegen op de zesde verdieping en beschikt over een eigen badkamer voorzien van een douche, toilet, wastafel en een pantry voorziening. Pantry is uitgerust met een 2 pits inductie kookplaat, magnetron en koelkast met vriesvak.

Vanaf de zesde verdieping volgt u de speelse wenteltrap omhoog naar de overige verdiepingen met een derde slaapkamer inclusief eigen badkamer voorzien van douche, toilet en wastafel op de zevende verdieping.

De overige vier verdiepingen zijn in te richten als slaapkamer, werkkamer, gym, bibliotheek of atelier.

Layout

Communal entrance with both elevator and staircase. From the private entrance on the third floor, the largest floor with access to the roof terrace can be reached. This layer covers the spacious kitchen, which is equipped with all comforts and built-in appliances such as a quooker, 5-burner induction cooker, dishwasher, fridge, separate freezer, oven, steam oven, microwave and a wine fridge.

Even more you can find an extra utility room with washing and drying machine.

By the beautiful wooden staircase, with invisible build-in cupboard space and a toilet, you will reach the next floor, where the very large living room is situated.

On the fifth floor a beautiful wall garden with integrated irrigation is created, with behind it the master bedroom with walk-in closet and bathroom ensuite with a bath, spacious double walk-in shower and double sink. Both on the fourth and the fifth floor this apartment has a beautiful wooden floor. The second bedroom is located on the sixth floor and has a private bathroom with a shower, toilet, sink and a pantry facility. Pantry is equipped with a 2 burner induction cooker, microwave and fridge with freezer.

From the sixth floor you follow the playful spiral staircase up to the other floors with a third bedroom including private bathroom with shower, toilet and sink on the seventh floor.

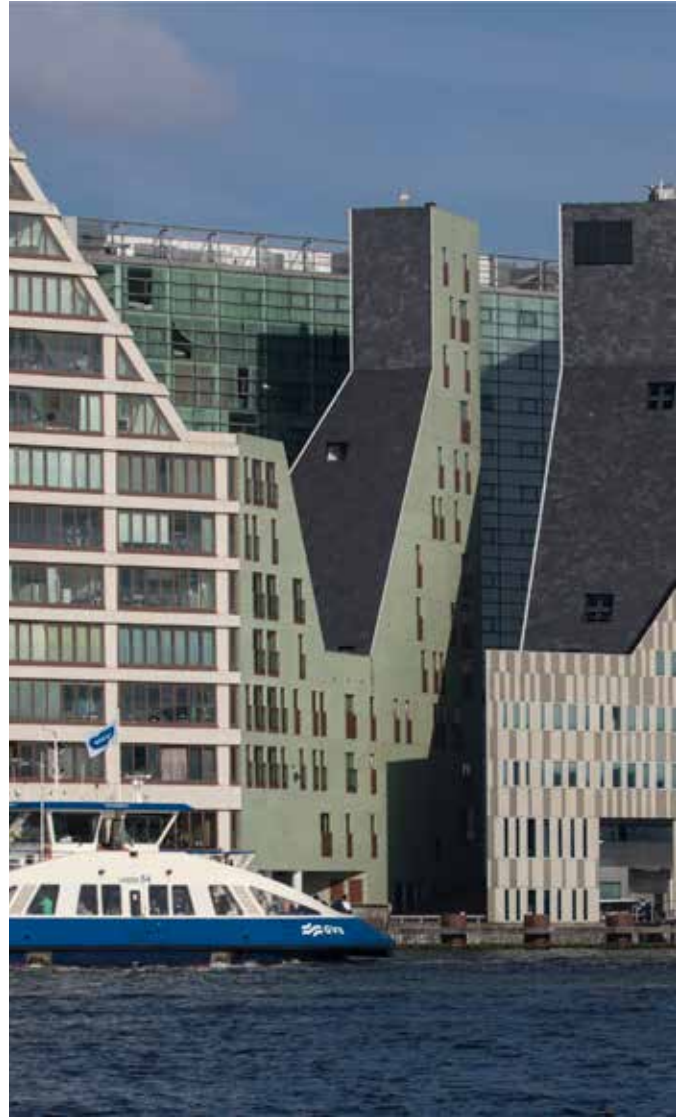
The other 4 floors can be arranged as a bedroom, study, gym, library or atelier













Erfpacht

Het appartement is gelegen op erfpachtgrond van de gemeente Amsterdam. Het huidige tijdvak is ingegaan op 1 juli 2009 en loopt tot en met 30 juni 2059.

De algemene bepalingen voor voortdurende erfpacht 2000 zijn van toepassing.

De huidige canon is vooruit betaald tot het einde tijdvak (30 juni 2059).

Ground lease

The apartment is located on leasehold land of the municipality of Amsterdam. The current period commenced on July 1, 2009 and runs until June 30, 2059. The general provisions for continued lease 2000 are applicable.

The current canon has been paid in advance until the end of the period (June 30, 2059).

Bijzonderheden

- Voorzien van vloerverwarming en –koeling, Domotica en UTP bekabeling
- Direct opleverbaar
- De actieve VvE 'Woningen Gebouw II IJdock' bestaat uit 56 leden en wordt professioneel beheerd door Newomij VvE beheer.
- Servicekosten bedragen thans € 258,34 per maand.
- Verwarming en warm water middels Engie WKO installatie.
- Het gehele appartement is volledig geïsoleerd en voorzien van dubbel glas.
- Het is mogelijk om een parkeerplaats te huren in de ondergelegen parkeergarage, de kosten hiervoor bedragen thans € 229,- per maand.

Features

- *Equipped with underfloor heating and cooling, Domotica and UTP cabling*
- *Immediately deliverable*
- *The active VvE 'Wonen Gebouw II IJdock' consists of 56 members and is professionally managed by Newomij VvE management.*
- *The service costs are currently € 258.34 per month.*
- *Heating and hot water through Engie WKO installation.*
- *The entire apartment is fully isolated and double glazed.*
- *It is possible to rent a parking space in the underground parking garage, the costs are currently € 229,- per month*



Locatie

Het 'eiland', gelegen in het IJ tussen het Centraal Station (op loopafstand), Westerdok en de Silodam is in 2012 opgeleverd en bestaat, naast het appartementen complex, uit het Room Mate Aitana Hotel met een fantastisch terras aan de jachthaven, het Paleis van Justitie en de waterpolitie. Voor ontbijt, lunch en diner kunt u onder andere terecht in restaurant Mos met haar Michelin ster, Bagels & Beans en iDock .

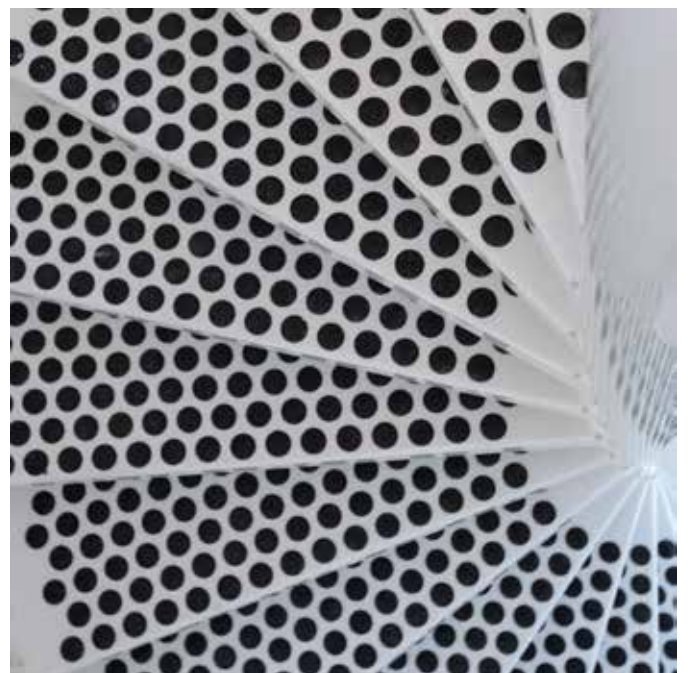
Location

The 'island', located in the IJ between the Central Station (within walking distance), Westerdok and the Silodam was completed in 2012 and consists, apart from the apartment complex, of the Room Mate Aitana Hotel with a fantastic terrace at the marina, the Palace of Justice and the water police. For breakfast, lunch and dinner you can visit the Mos restaurant with its Michelin star, Bagels & Beans and iDock .

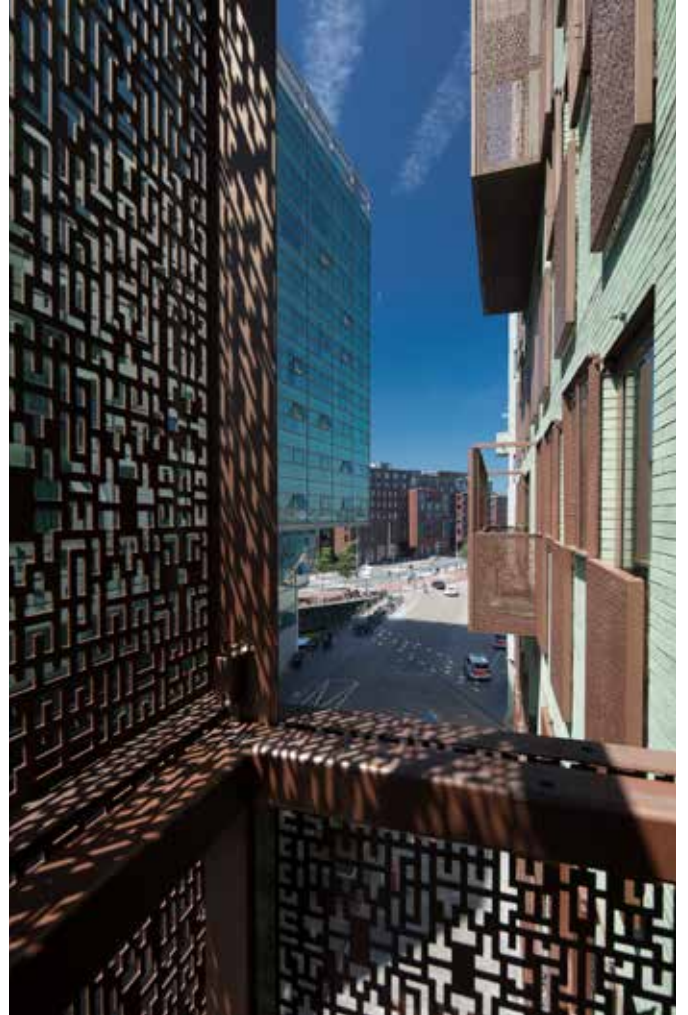


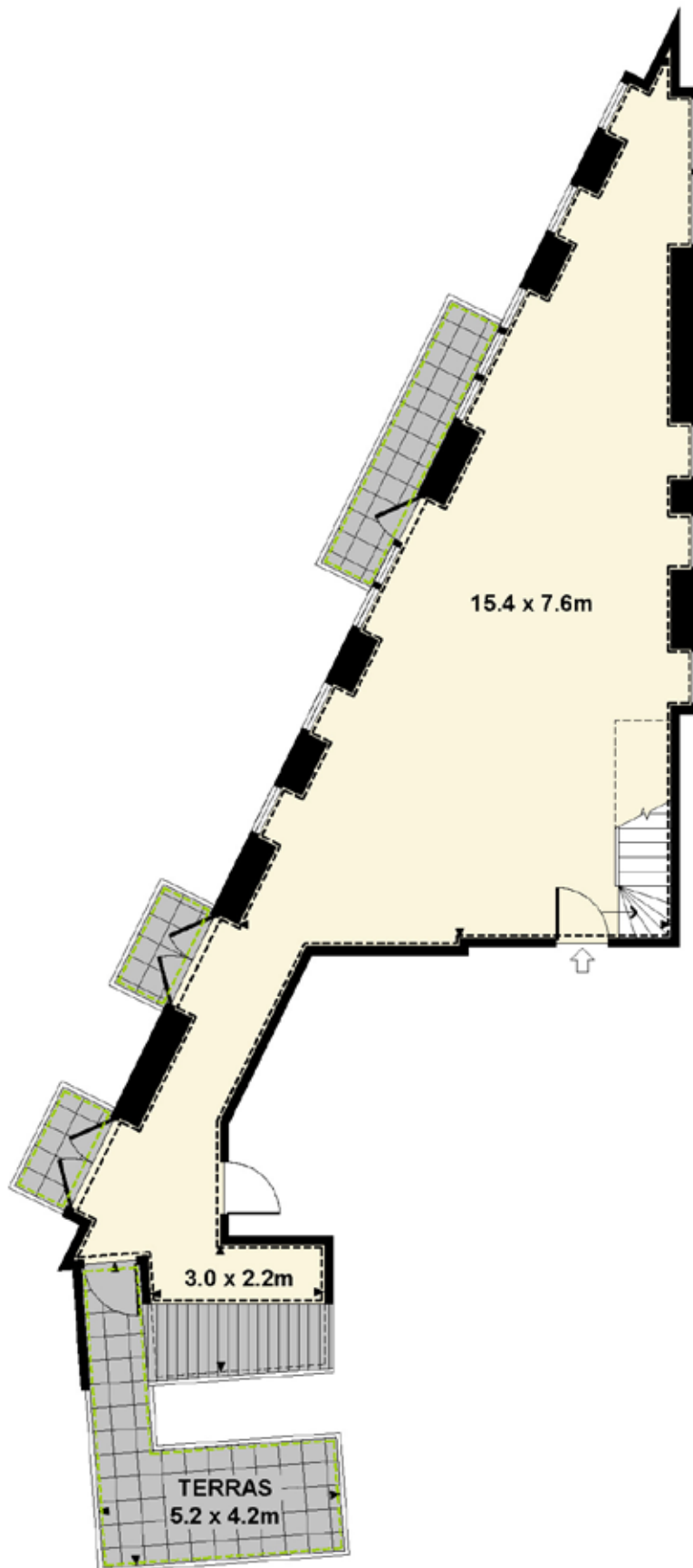












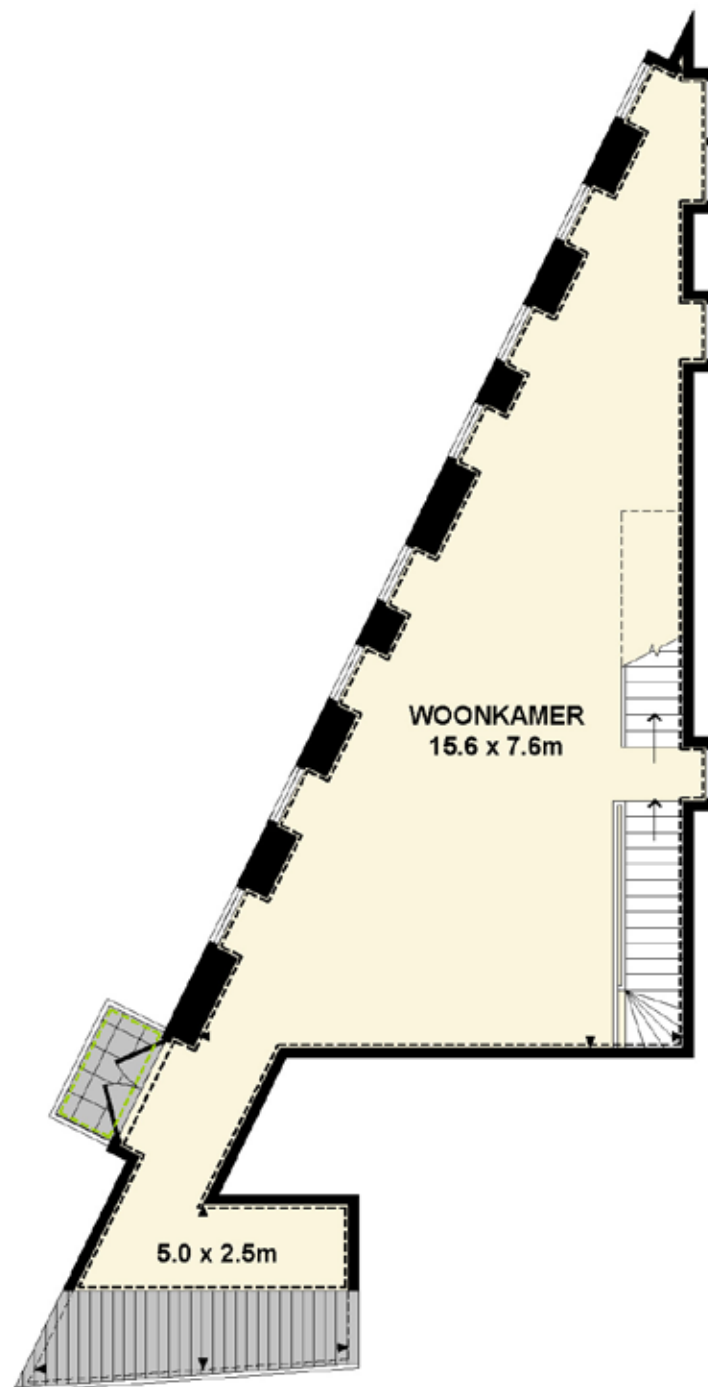
IJ-DOCK 43, AMSTERDAM

Woonruimte(n)	323.7m ²
Overige in pandige ruimte(n)	0.0m ²
Gebouwwebonden buitenruimte(n)	31.6m ²
Externe bergruimte(n)	0.0m ²
BBMI (GO NEN 2580)	355.3m ²

LAAG 3, KEUKEN

De plattegronden zijn met de grootste zorg samengesteld en bedoeld voor promotie van vastgoed. De vermelde maten kunnen afwijken van de realiteit en de NEN 2580. Er kunnen geen rechten aan ontleend worden.

© Pand & Plattegrond



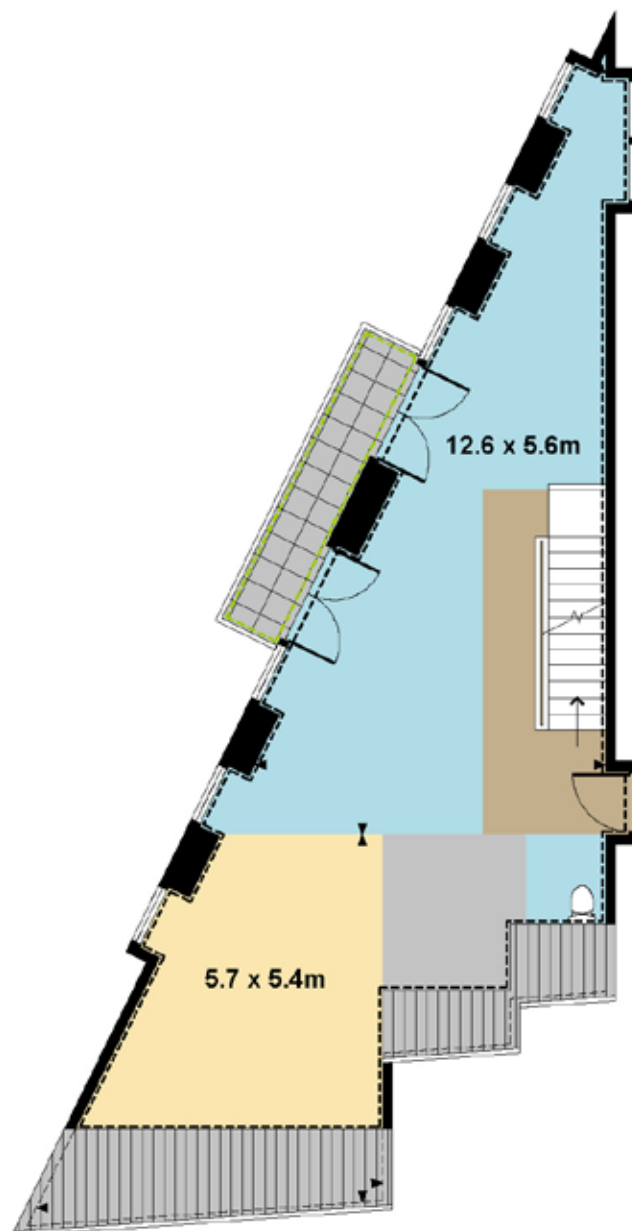
IJ-DOCK 43, AMSTERDAM

Woonruimte(n)	323.7m ²
Overige inpandige ruimte(n)	0.0m ²
Gebouwegebonden buitenruimte(n)	31.6m ²
Externe bergruimte(n)	0.0m ²
BBMI (GO NEN 2580)	355.3m ²

LAAG 4, WOONKAMER

De plattegronden zijn met de grootste zorg samengesteld en bedoeld voor promotie van vastgoed. De vermelde maten kunnen afwijken van de realiteit en de NEN 2580. Er kunnen geen rechten aan ontleend worden.

© Pand & Plattegrond



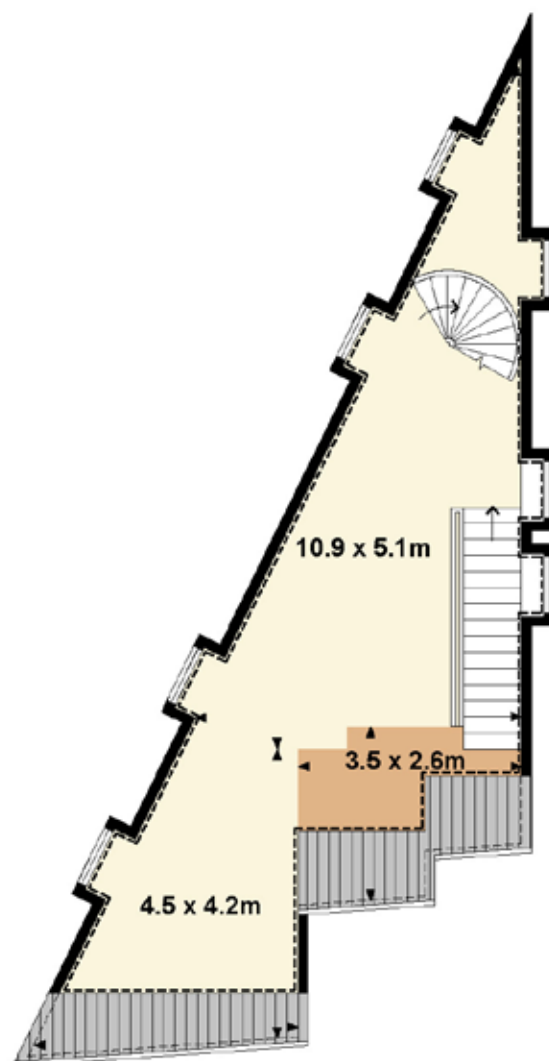
IJ-DOCK 43, AMSTERDAM

Woonruimte(n)	323.7m ²
Overige inpandige ruimte(n)	0.0m ²
Gebouwbonden buitenruimte(n)	31.6m ²
Externe bergruimte(n)	0.0m ²
BBMI (GO NEN 2580)	355.3m ²

LAAG 5, SLAAPKAMER

De plattegronden zijn met de grootste zorg samengesteld en bedoeld voor promotie van vastgoed. De vermelde maten kunnen afwijken van de realiteit en de NEN 2580. Er kunnen geen rechten aan ontleend worden.

© Pand & Plattegrond



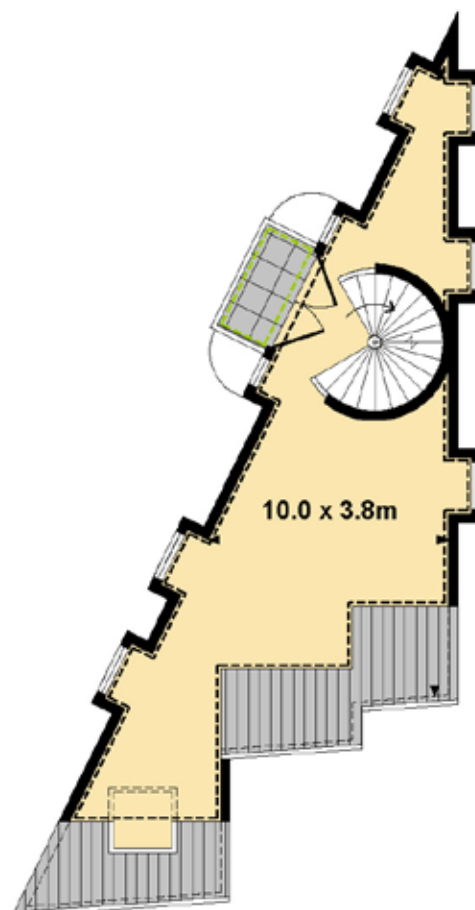
IJ-DOCK 43, AMSTERDAM

Woonruimte(n)	323.7m ²
Overige inpandige ruimte(n)	0.0m ²
Gebouwegebonden buitenruimte(n)	31.6m ²
Externe bergruimte(n)	0.0m ²
BBMI (GO NEN 2580)	355.3m ²

LAAG 6, ZITKAMER

De plattegronden zijn met de grootste zorg samengesteld en bedoeld voor promotie van vastgoed. De vermelde maten kunnen afwijken van de realiteit en de NEN 2580. Er kunnen geen rechten aan ontleend worden.

© Pand & Plattegrond



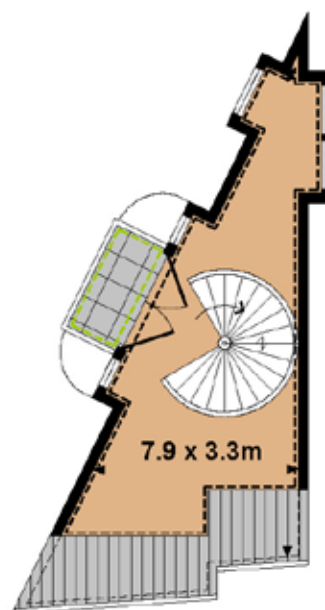
IJ-DOCK 43, AMSTERDAM

Woonruimte(n)	323.7m ²
Overige inpandige ruimte(n)	0.0m ²
Gebouwgebonden buitenruimte(n)	31.6m ²
Externe bergruimte(n)	0.0m ²
BBMI (GO NEN 2580)	355.3m ²

LAAG 7, SLAAPKAMER 2

De plattegronden zijn met de grootste zorg samengesteld en bedoeld voor promotie van vastgoed. De vermelde maten kunnen afwijken van de realiteit en de NEN 2580. Er kunnen geen rechten aan ontleend worden.

© Pand & Plattegrond



0 1 2 3m

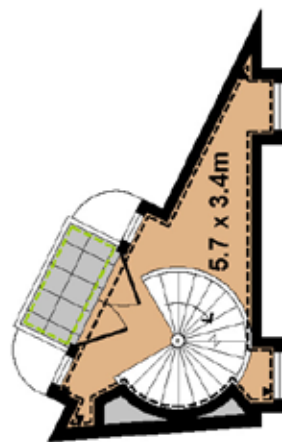
IJ-DOCK 43, AMSTERDAM

Woonruimte(n)	323.7m ²
Overige inpandige ruimte(n)	0.0m ²
Gebouwbonden buitenruimte(n)	31.6m ²
Externe bergruimte(n)	0.0m ²
BBMI (GO NEN 2580)	355.3m ²

LAAG 8

De plattegronden zijn met de grootste zorg samengesteld en bedoeld voor promotie van vastgoed. De vermelde maten kunnen afwijken van de realiteit en de NEN 2580. Er kunnen geen rechten aan ontleend worden.

© Pand & Plattegrond



IJ-DOCK 43, AMSTERDAM

Woonruimte(n)	323.7m ²
Overige inpandige ruimte(n)	0.0m ²
Gebouwgebonden buitenruimte(n)	31.6m ²
Externe bergruimte(n)	0.0m ²
BBMI (GO NEN 2580)	355.3m ²

LAAG 9

De plattegronden zijn met de grootste zorg samengesteld en bedoeld voor promotie van vastgoed. De vermelde maten kunnen afwijken van de realiteit en de NEN 2580. Er kunnen geen rechten aan ontleend worden.

© Pand & Plattegrond



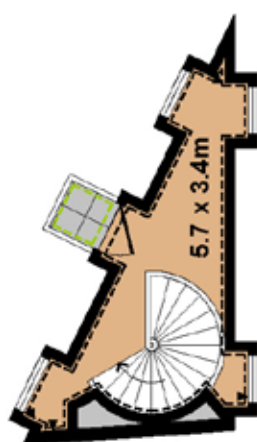
IJ-DOCK 43, AMSTERDAM

Woonruimte(n)	323.7m ²
Overige inpandige ruimte(n)	0.0m ²
Gebouwgebonden buitenruimte(n)	31.6m ²
Externe bergruimte(n)	0.0m ²
BBMI (GO NEN 2580)	355.3m ²

LAAG 10

De plattegronden zijn met de grootste zorg samengesteld en bedoeld voor promotie van vastgoed. De vermelde maten kunnen afwijken van de realiteit en de NEN 2580. Er kunnen geen rechten aan ontleend worden.

© Pand & Plattegrond



IJ-DOCK 43, AMSTERDAM

Woonruimte(n)	323.7m ²
Overige inpandige ruimte(n)	0.0m ²
Gebouwgebonden buitenruimte(n)	31.6m ²
Externe bergruimte(n)	0.0m ²
BBMI (GO NEN 2580)	355.3m ²

LAAG 11

De plattegronden zijn met de grootste zorg samengesteld en bedoeld voor promotie van vastgoed. De vermelde maten kunnen afwijken van de realiteit en de NEN 2580. Er kunnen geen rechten aan ontleend worden.

© Pand & Plattegrond

Amsterdam

IJdock 43



Object

Soort	Appartement
Type	Bovenwoning
Bouwjaar	2012
Permanente bewoning	Ja
Huidig gebruik	Woonruimte
Huidige bestemming	Woonruimte

Eigenschappen

Woonoppervlakte	275 m ²
Aantal kamers	9
Aantal slaapkamers	4
Volume	940 m ³

Buitenruimte

Tuin	Geen tuin
	Ballon en dakterras aanwezig

Eigendomssituatie

Eigendom belast met erfpacht	
Datum aanvraag	01-07-2009
Afkoopoptie	Ja (tot 30-06-2059)
Huidige canon is vooruitbetaald tot het einde tijdvak (30-6-2059)	

Gemeente

- Geen bijzonderheden bekend bij milieudienst
- Geen aanschrijvingen bekend
- Geen negatieve informatie bekend over de fundering

Kadastraal

Gemeente	Amsterdam
Sectie	M
Perceelnummer	7132
Appartementsindex	36
Aandeel	23/1000

Bijzonderheden

- Zeer bijzonder appartement verdeeld over de 3^e t/m de 11^e verdieping in complex IJdock
- Geweldig 360 graden uitzicht, geen directe buren
- Verschillende balkons en dakterras
- Vloerverwarming en vloerkoeling
- Mogelijkheid tot huur plek in parkeergarage
- Servicekosten € 299,88 per maand

Bestemming

- Bestemming van dit object is wonen
- Op loopafstand zijn winkels en openbaar vervoer bereikbaar

Opgegeven maten en indeling zijn indicatief en onder voorbehoud van drukfouten. Alhoewel alle zorgvuldigheid is betracht in deze brochure, wordt geen aansprakelijkheid door ons aanvaard voor enige onjuistheid van de gegevens. Wij adviseren u uw eigen NVM makelaar te raadplegen.

CARLA VAN DEN BRINK

De Lairessestraat 123
1075 HH Amsterdam

T 020 671 7272
info@vandenbrink.nl
carlavandenbrink.nl

CARLA
VAN DEN BRINK