

Mauritssingel 18 Vlaardingen

Vraagprijs € 425.000 k.k.



*gevoel
voor
wonen*

Een in Vlaardingen Ambacht gelegen, groot en karaktervol herenhuis met een heerlijke tuin op het westen. De woning heeft een ruime woonkamer en suite van ruim 30 m² met een sfeervolle haard, grote ramen en een vrije, groene waterrijke ligging zonder overburen. Deze jaren 30 stijl woning heeft naast 5 slaapkamers, ook een grote stenen berging van 15 m² met veranda. De woning beschikt over veel sfeervolle details zoals glas in lood, authentieke betegeling en paneeldeuren. De woning heeft een vrij uitzicht en is centraal gelegen t.o.v. scholen, uitvalswegen en groene recreatie in de Broekpolder en de Vaart.

Indeling

Begane grond

De entree: hal met authentieke wandtegels, mooie authentieke voordeur, meterkast, trapkast met kelderdeel, modern hangend toilet met fonteintje en witte wandtegels. De woonkamer is 31 m² en heeft een kamer en suite indeling met originele schuifdeuren met glas in lood, een stuc plafond, eiken parketvloer, houtkachel met dubbele schouw met deels authentiek marmer afgewerkt en een erker met veel lichtinval. Aan de achterzijde bevinden zich de openslaande deuren naar de tuin waarbij de verwarming netjes is verwerkt in een convectorput. De moderne keuken, van 5,4 m², is voorzien van een eiken vloer en tuindeur. De inrichting is met moderne kleurstellingen, een buffetkast en de navolgende inbouwapparatuur; inductie kookplaat, koelkast, vaatwasser, afzuigkap, kickspace verwarming en een mozaïek betegelde achterwand.

1e verdieping:

De overloop is voorzien van authentieke vloerdelen vloer, die doorloopt naar de slaapkamers. Originele paneeldeuren geven toegang tot alle vertrekken. De kamer aan de achterzijde is 13,2 m² met vaste kast en heeft via openslaande deuren toegang tot een balkon. Het balkon ligt over de gehele breedte en is totaal 6 m². De slaapkamer, aan de voorzijde, is 13,2 m² en heeft een leuke nis en vaste kast. Daarnaast bevindt zich een kleine voorkamer van 4,4 m². De badkamer is modern, voorzien van antraciet vloertegel en witte wandtegel, comfortabel ligbad met douche optie, breed wastafelmeubel, handdoekenradiator en 2e hangend toilet.

2e verdieping:

De grote zolderverdieping, geheel voorzien van laminaatvloer, is ingedeeld met 2 slaapkamers en een ruime overloop. Aan de achterzijde een slaapkamer van 7 m² met dakraam en bergruimte in schuine dakvlak. De grote voorkamer van 12 m² heeft een breed dakkapel, bergruimte en vaste kast met cv-ketel opstelling. Op de ruime overloop is een keukenblokje, aansluiting wasmachine en droger, dakraam en bergruimte. Via de overloop is de handige bergvliering bereikbaar.

Tuin

De zonnige tuin is ca. 21 meter diep en ca. 5,5 meter breed en op het westen gelegen. Elektrische zonwering aan de achterzijde. De tuin is een combinatie van terrassen, gazon en groen. Er is een achterom via een gemeenschappelijke steeg. Aan het einde van de tuin is een nieuwe grote stenen berging met betonvloer en een

aansluitende terras overkapping. De berging is ca 15 m2 en voorzien van elektra.
Aan de voorzijde is een verzorgde voortuin.

Overige

De kozijnen zijn geheel vzw dubbel glas, in de kruipruimte is gasbeton aangebracht en het dak is voorzien van isolatie. De elektrische installatie bestaat uit 8 groepen en aardlekschakelaar. Bouwjaar 1938. CV verwarmd door een Remeha Avanta CW 5 HR-combi ketel uit 2015. Coax- en netwerkbekabeling door de woning. De woning is op 203 m2 eigen grond gelegen, inhoud ca. 400 m3, het woonoppervlak ca. 122 m2, externe buitenruimte 6 m2 en externe bergruimte 15 m2. Oplevering in overleg indicatie zomer 2020.

Neem uw eigen NVM-aankoopmakelaar mee, deze komt op voor uw belang.
De gegeven informatie is met zorg samengesteld, aan de juistheid of volledigheid kunnen echter geen rechten worden ontleend. Alle verstrekte informatie moet beschouwd worden als een uitnodiging tot het doen van een bod of om in onderhandeling te treden.

Adresgegevens

Mauritssingel 18
3135 JL Vlaardingen

Provincie Zuid-Holland

Locatiegegevens



Object gegevens

Soort woning	Eengezinswoning
Typewoning	Tussenwoning
Bouwjaar	1938
Bouwworm	Bestaande bouw
Permanente bewoning	Ja
Huidig gebruik	Woonruimte
Huidige bestemming	Woonruimte

Maten Object

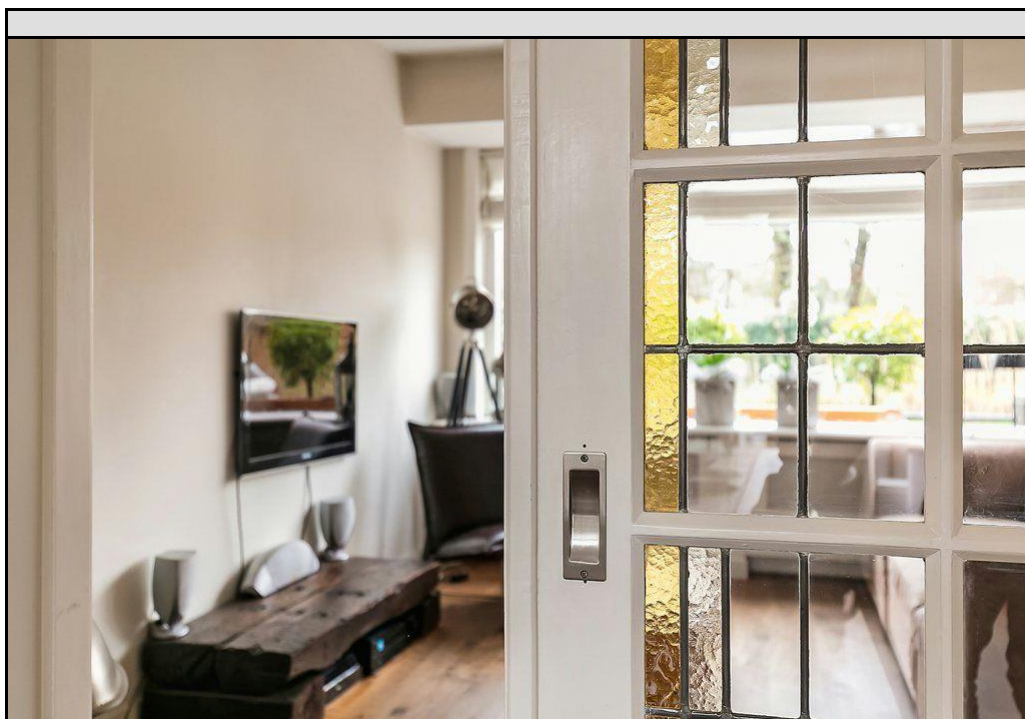
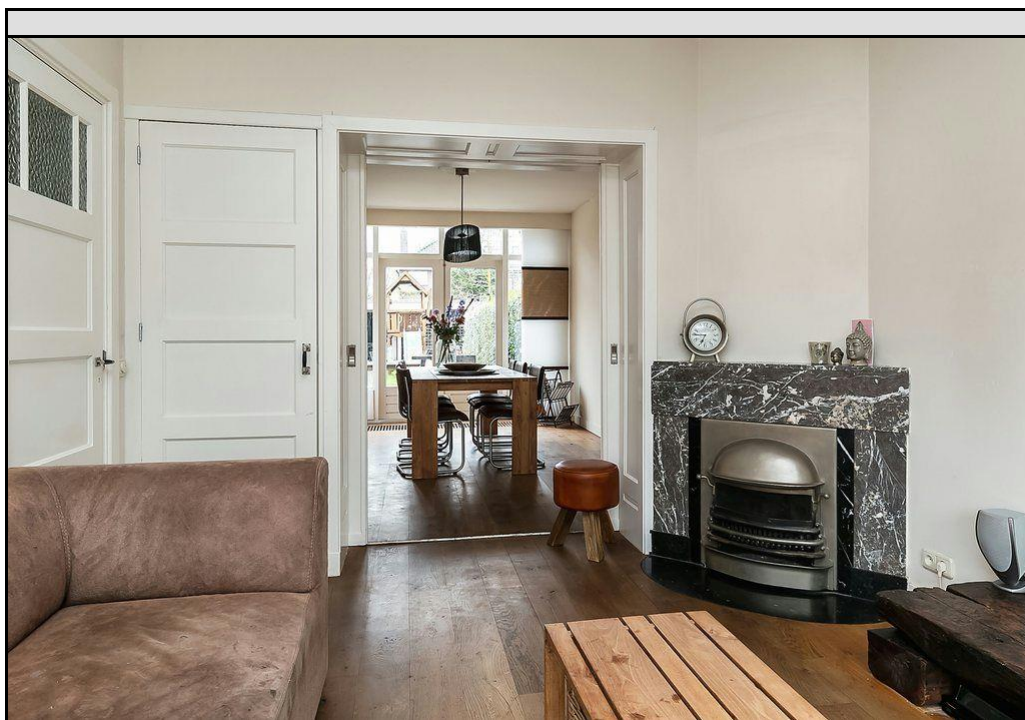
Aantal kamers:	7
Aantal Slaapkamers:	5
Volume m3:	400 m ³
Perceeloppervlakte :	203 m ²
Woonoppervlakte m2:	122 m ²
Woonkamer m2:	31 m ²

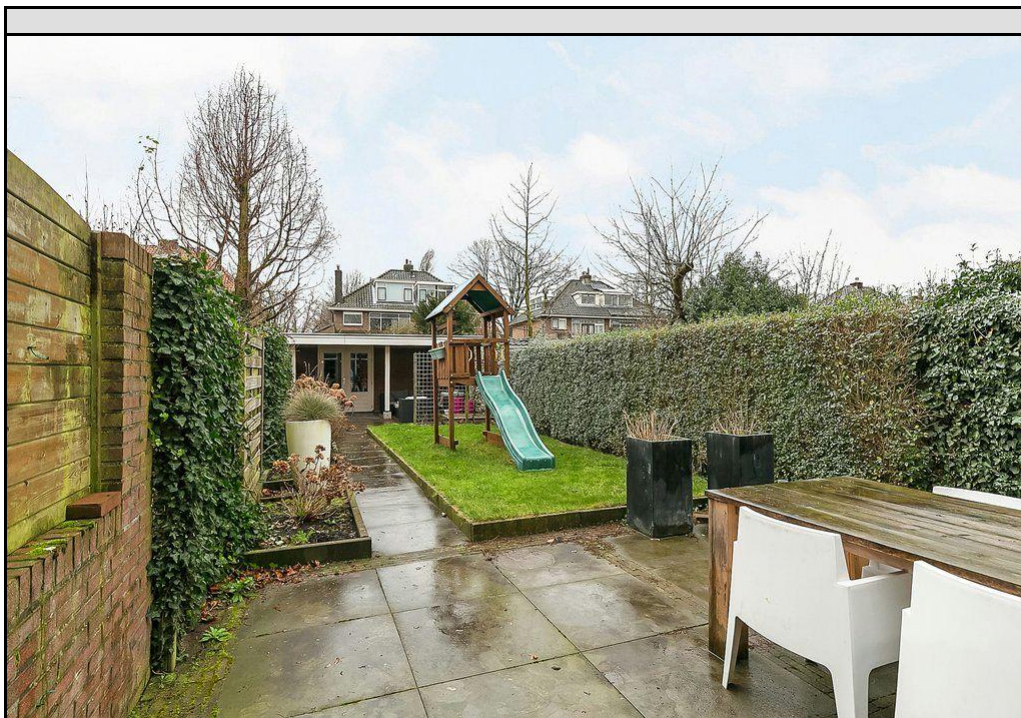
Detail

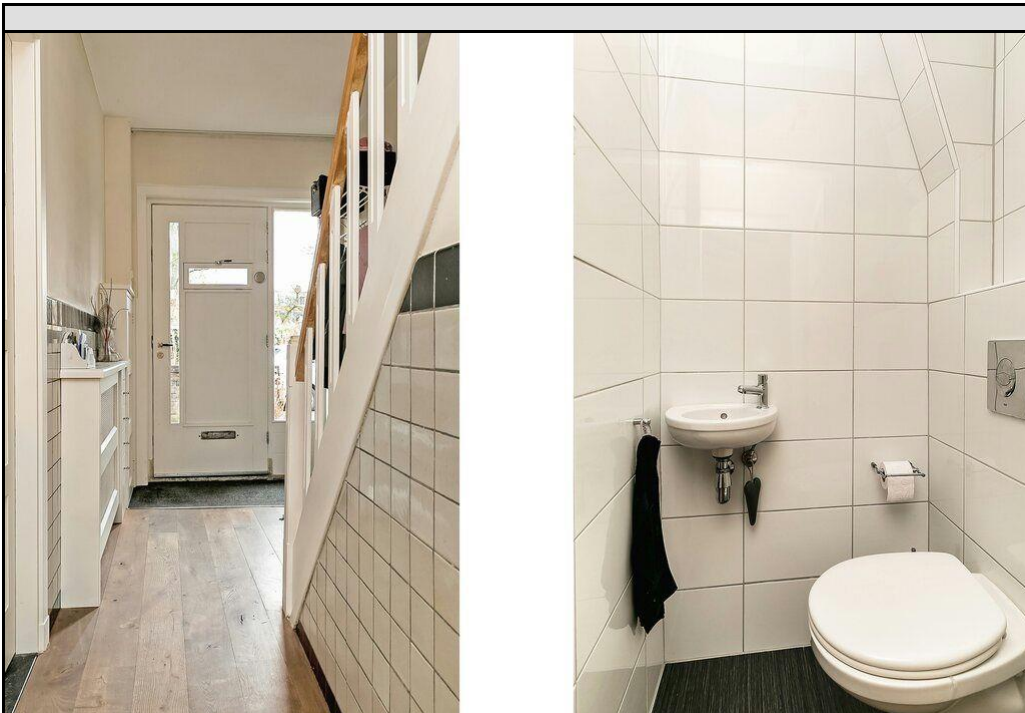
Ligging object:	Aan rustige weg, In woonwijk, Vrij uitzicht
Bijzonderheden:	
Premies / sub:	
Verwarming:	
Isolatie:	Dakisolatie, Vloerisolatie, Dubbel glas
Warmwater:	C.V.-Ketel
Berging:	Vrijstaand steen
Kabel:	Nee
Alarm:	Nee
Zonwering:	Ja

Tuin gegevens

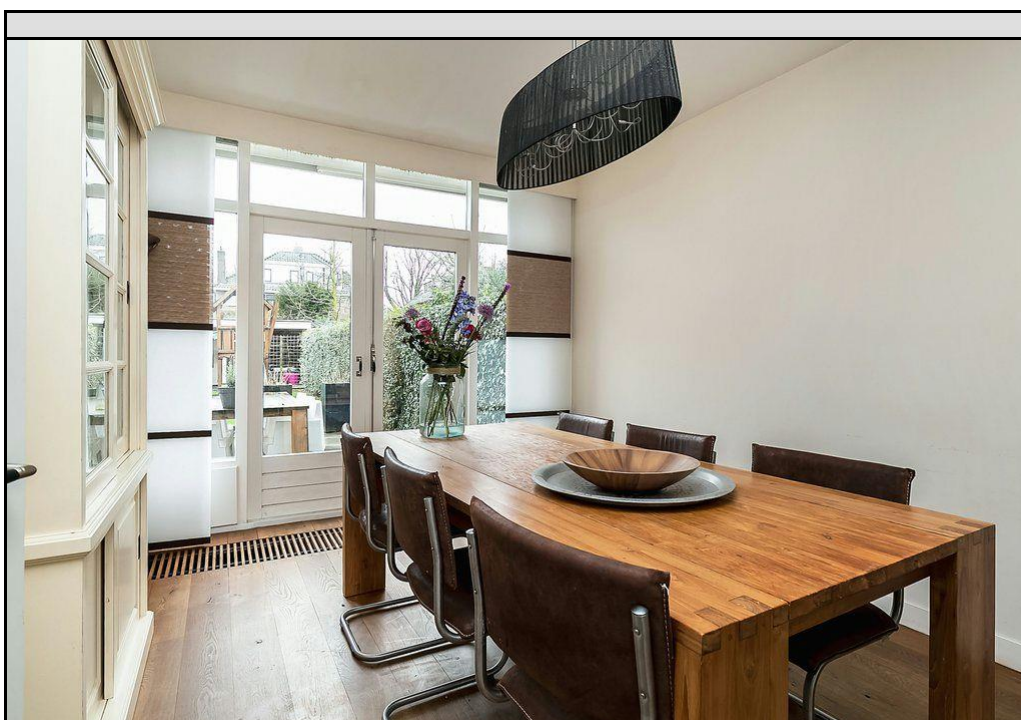
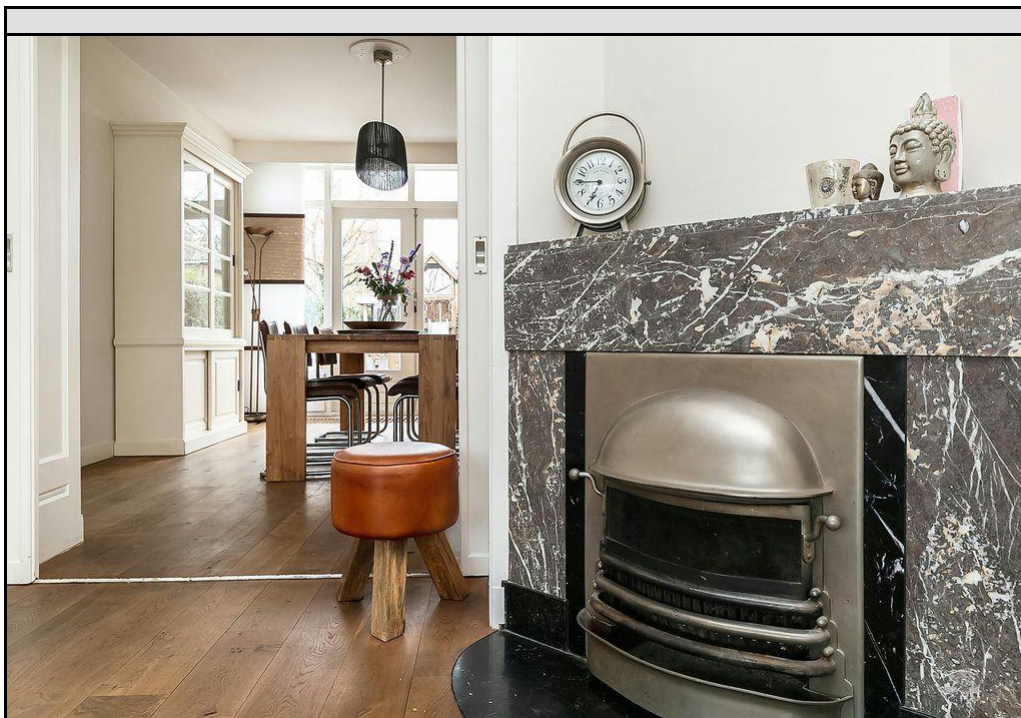
Tuin:	achtertuin, voortuin
Tuin diepte:	2.100
Tuin breedte:	550
Achtertuin m2:	116
Ligging:	Zuid, West
Kwaliteit tuin:	fraai aangelegd

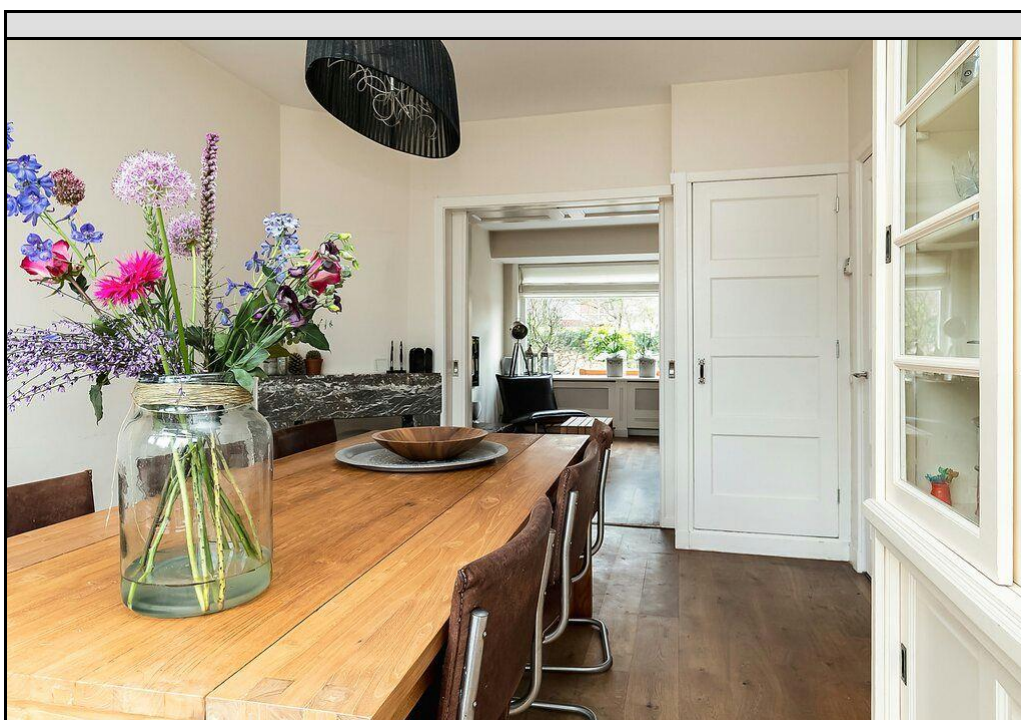
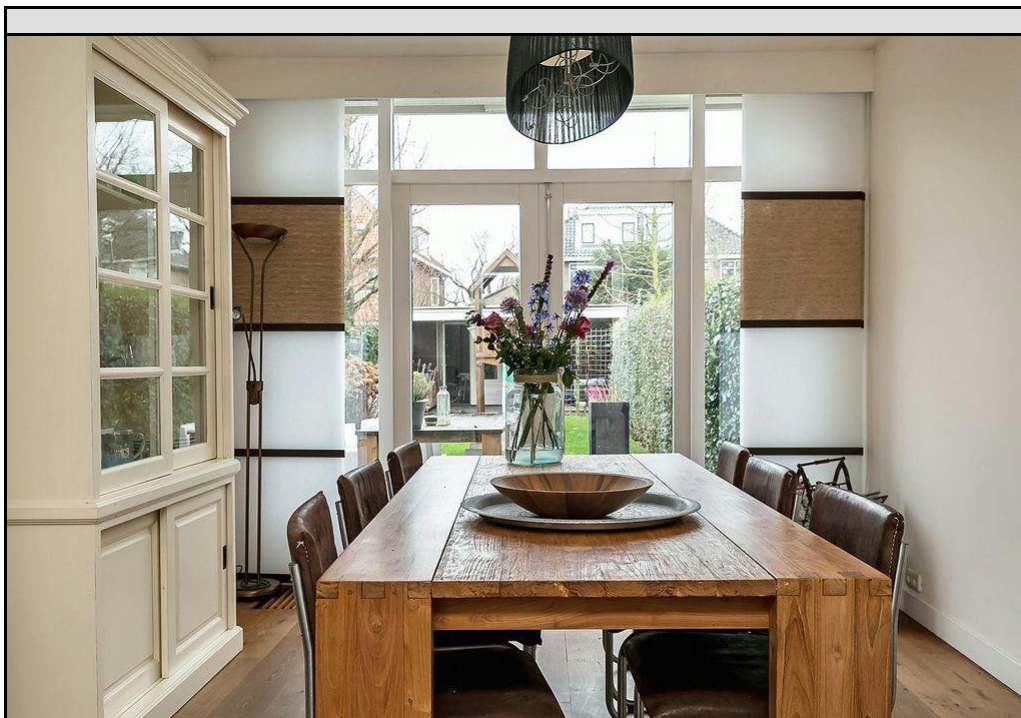


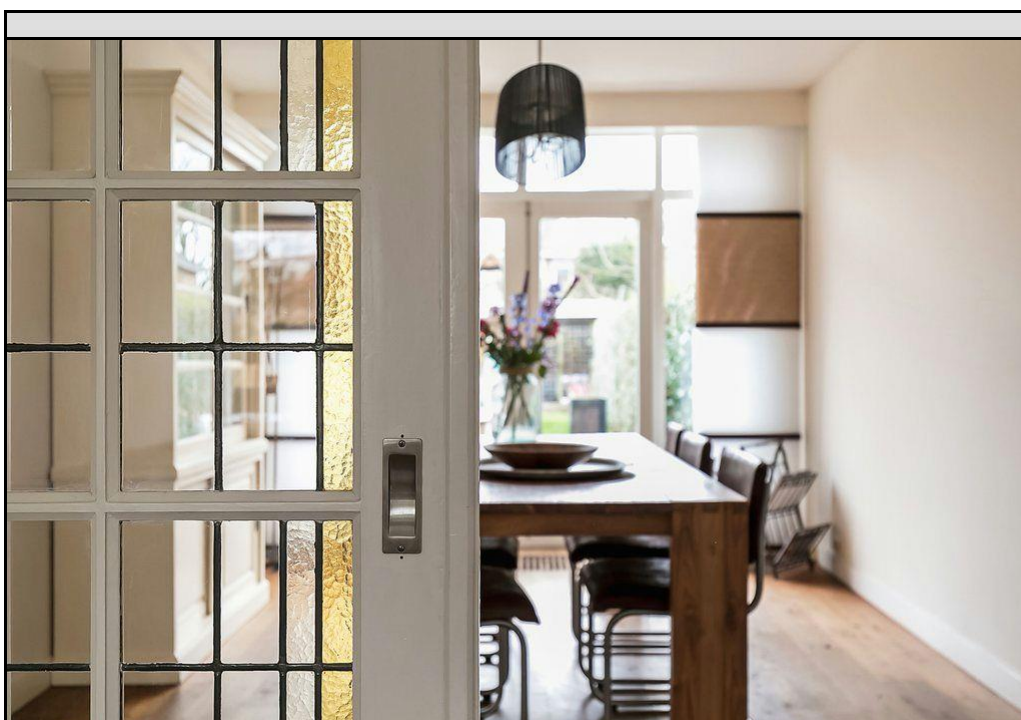


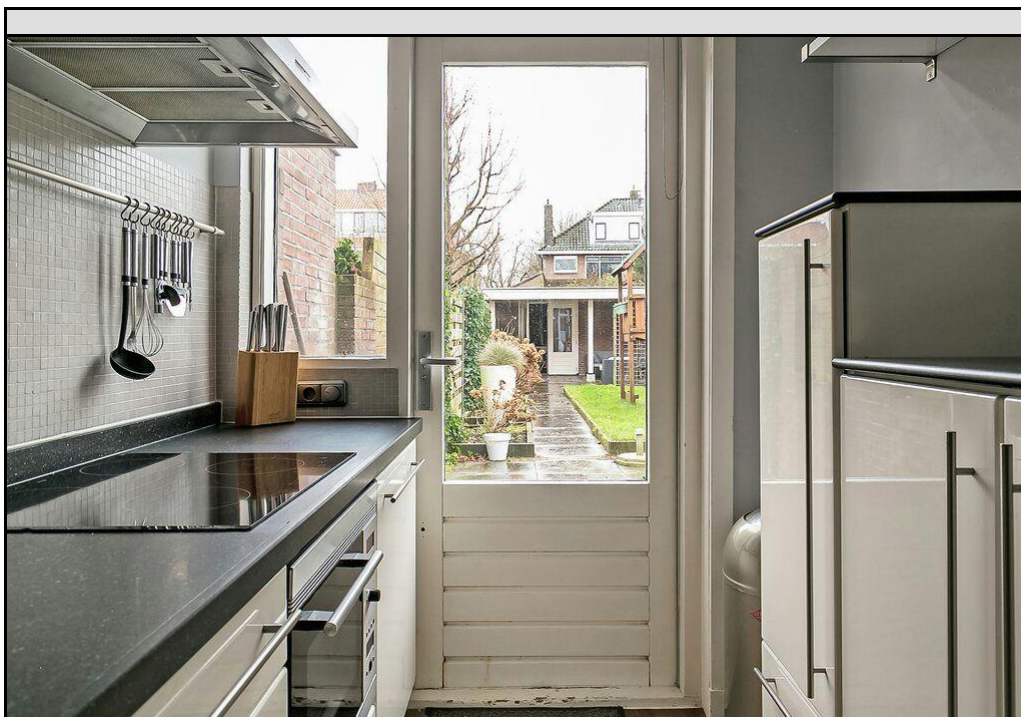


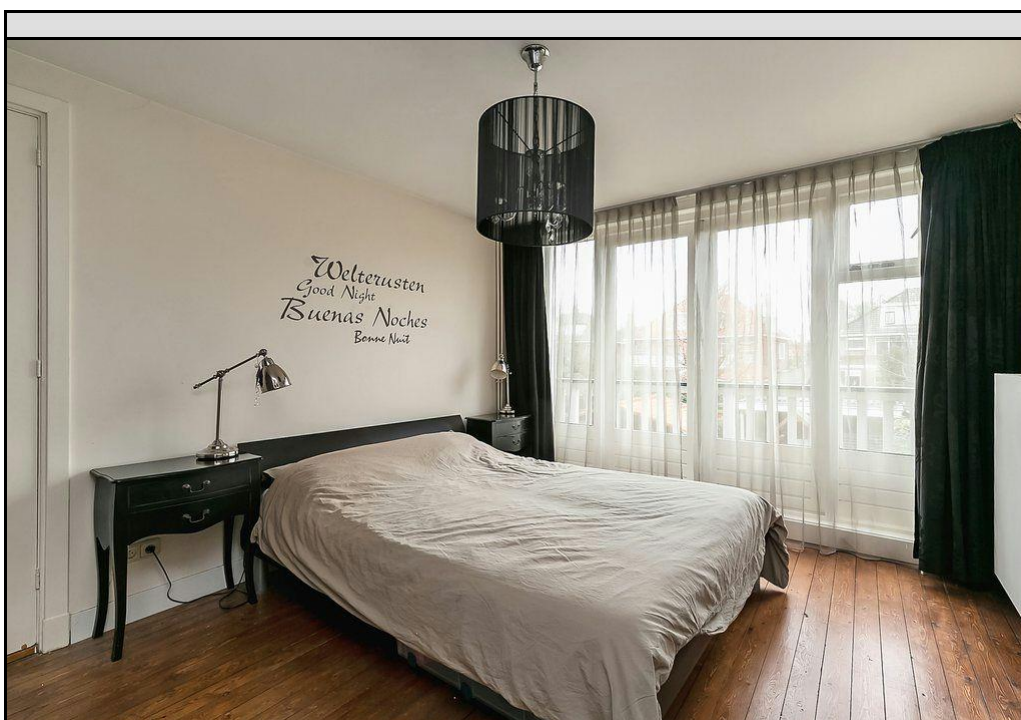
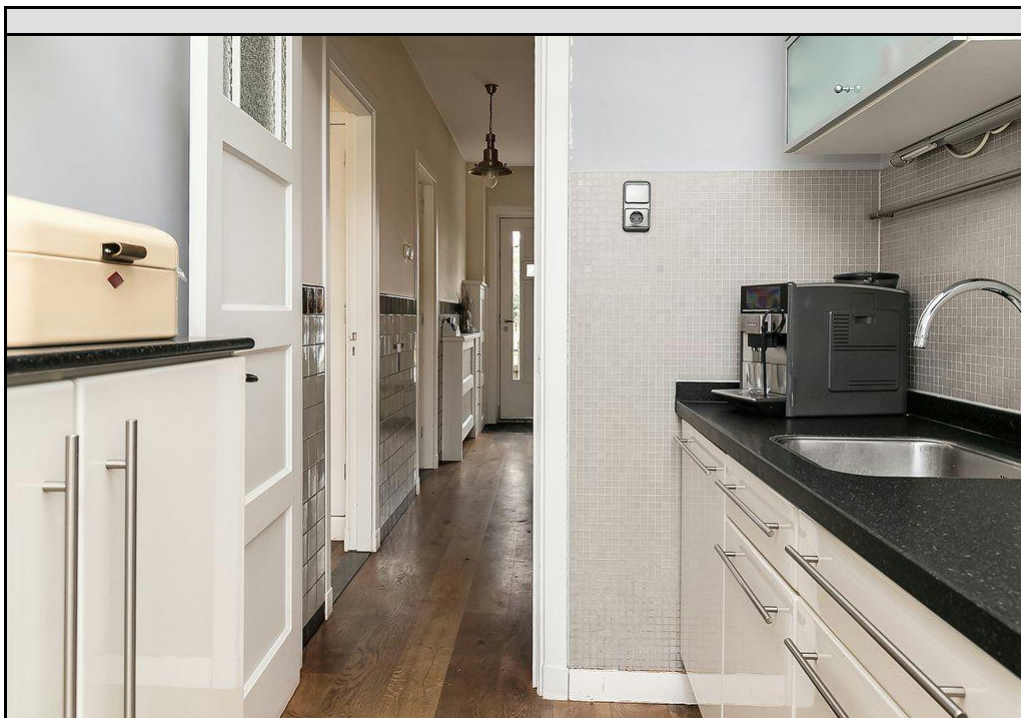


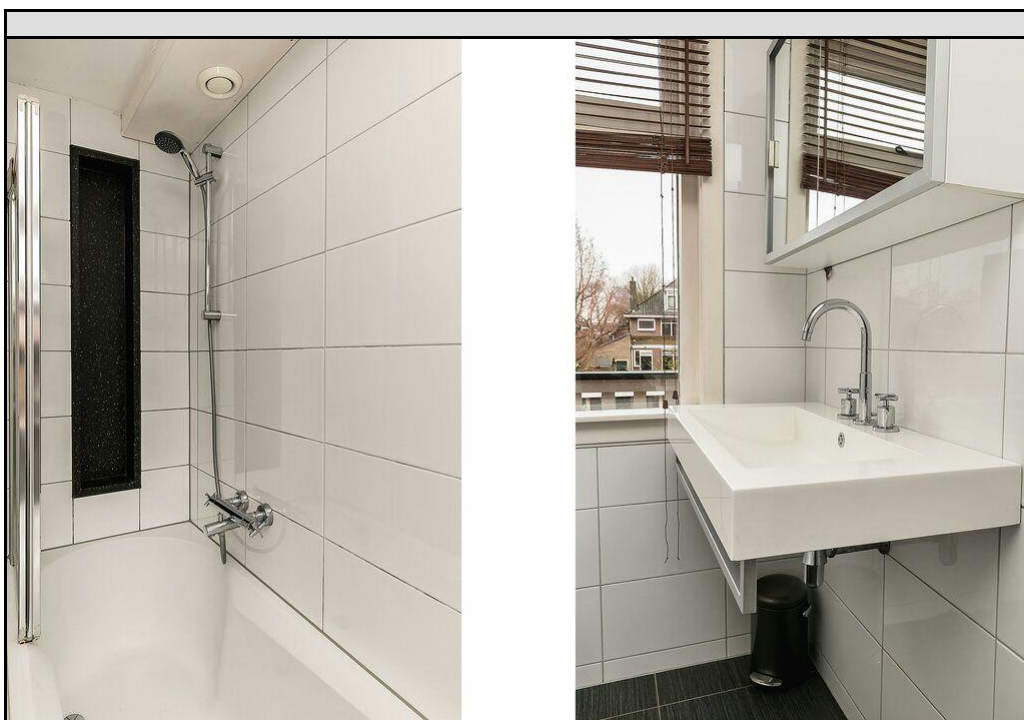
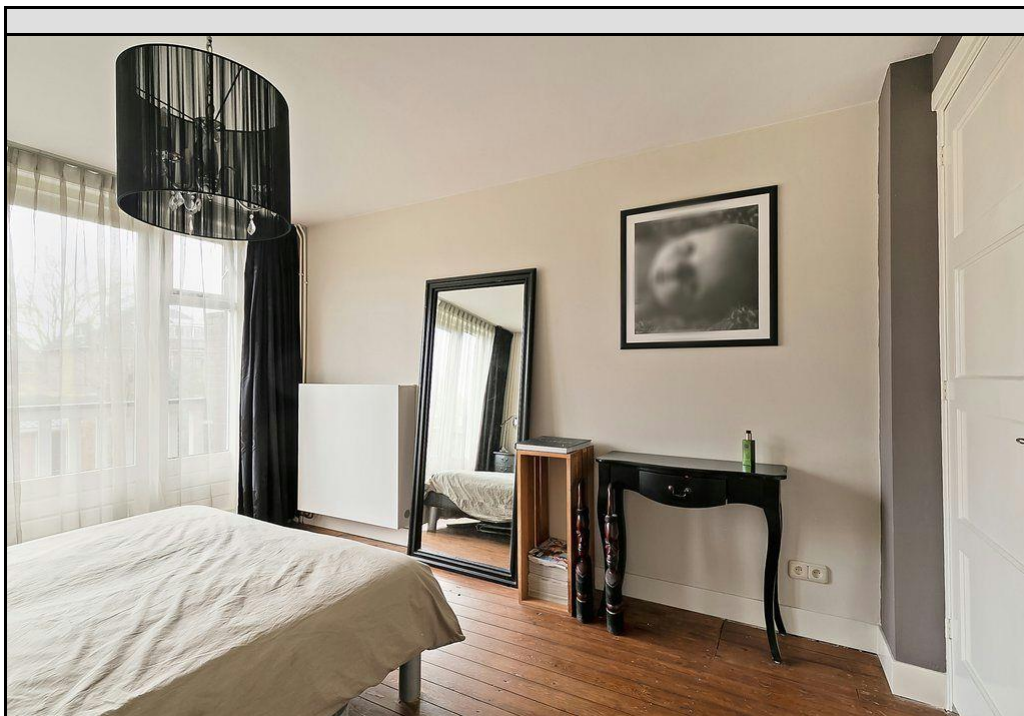




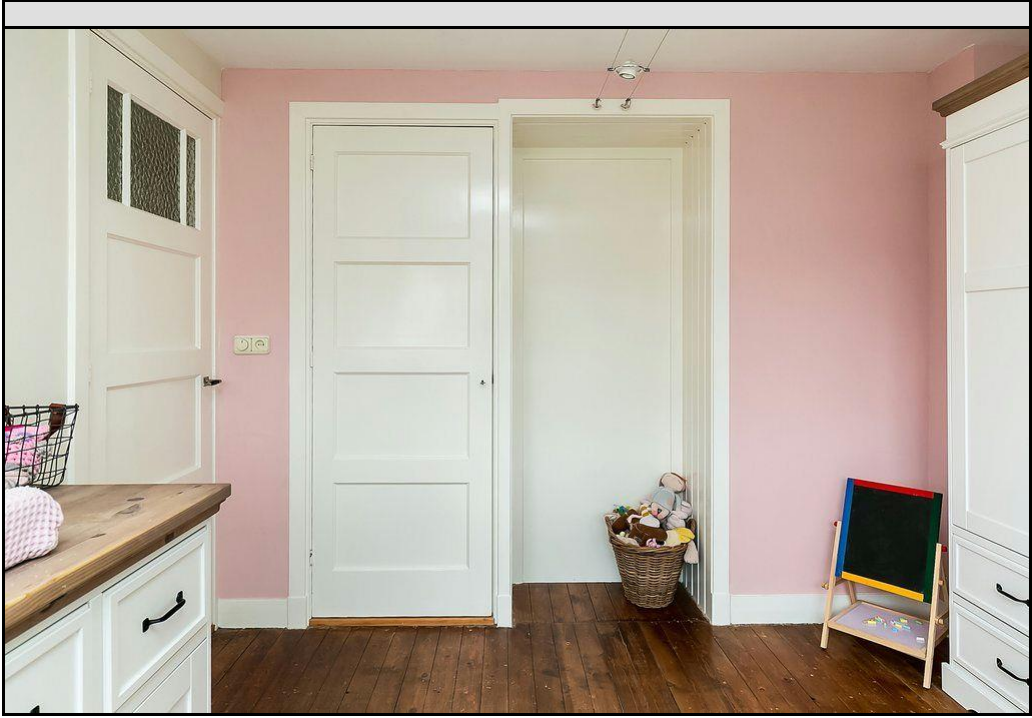


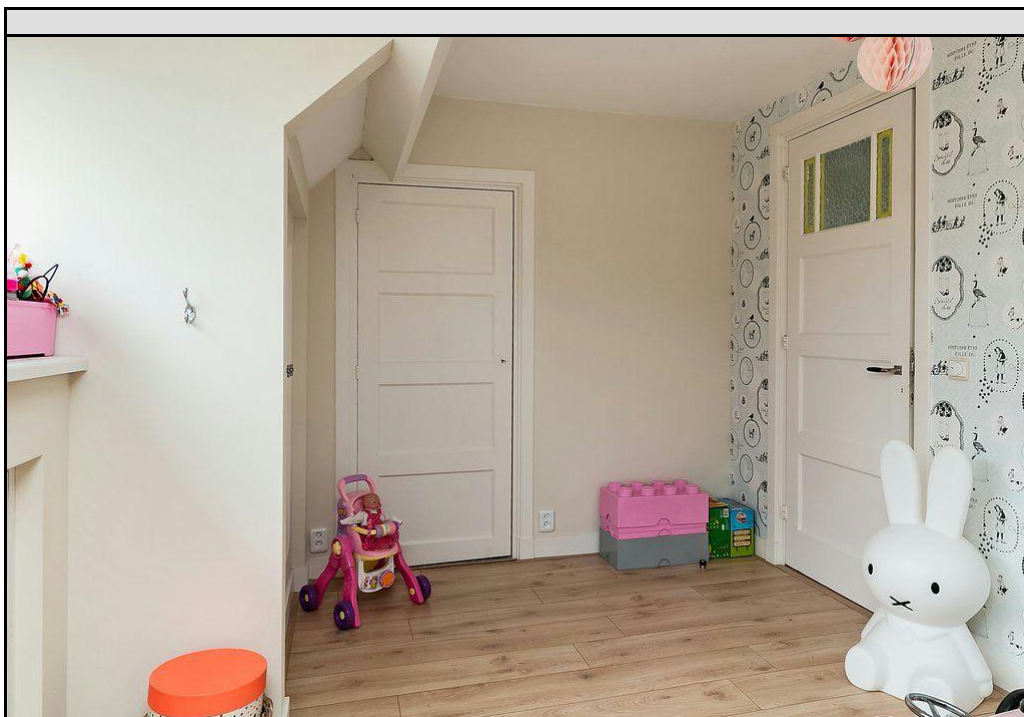
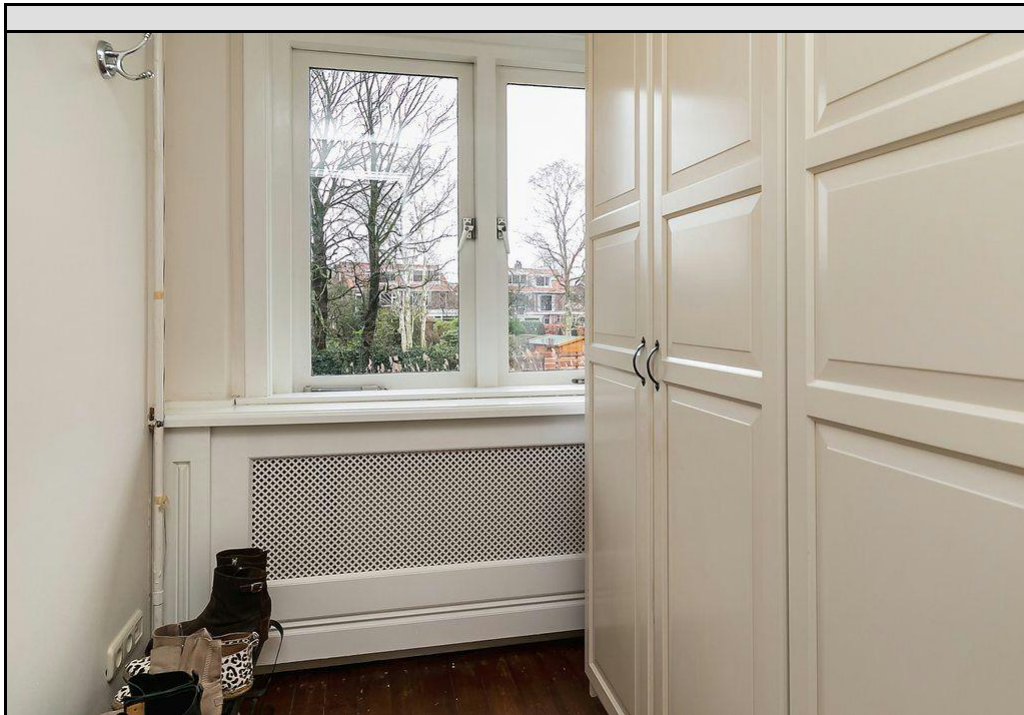




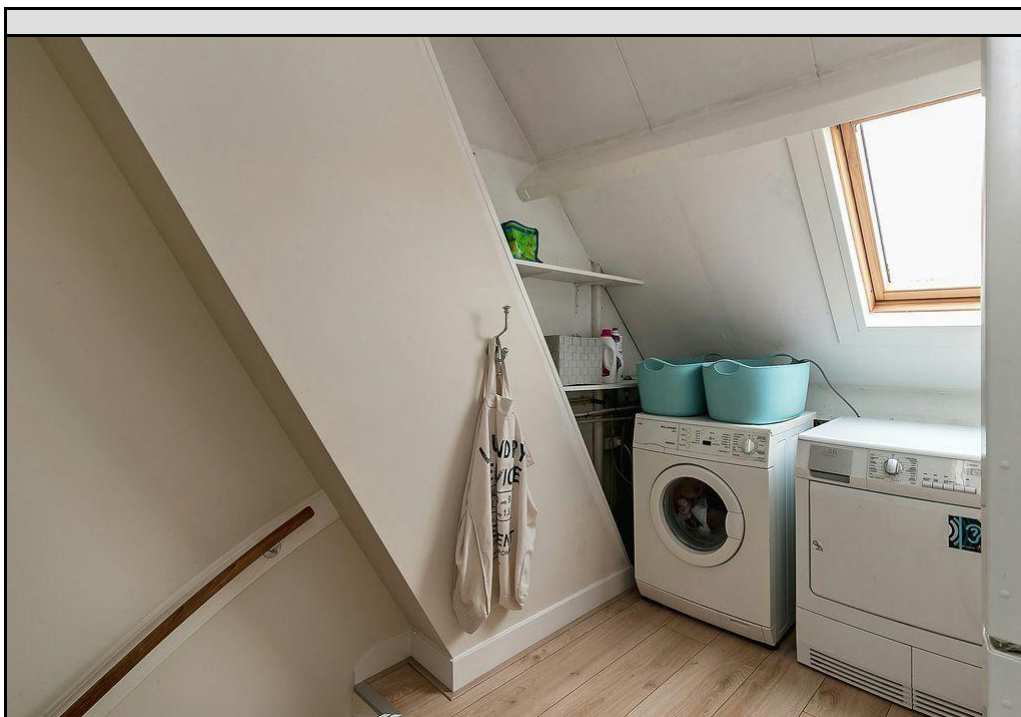


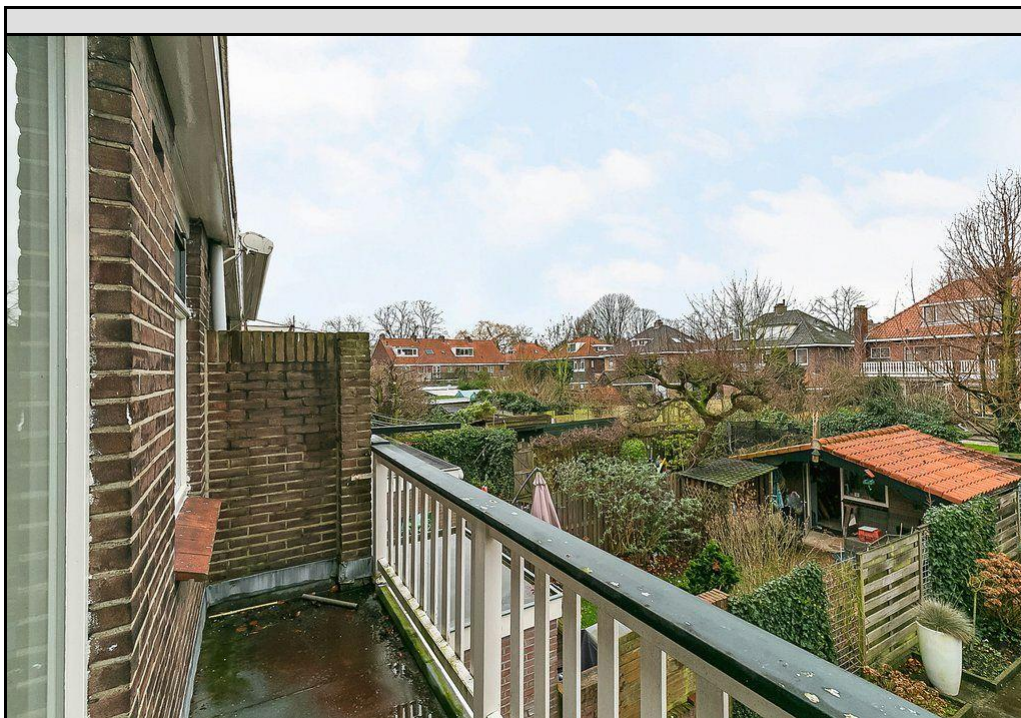


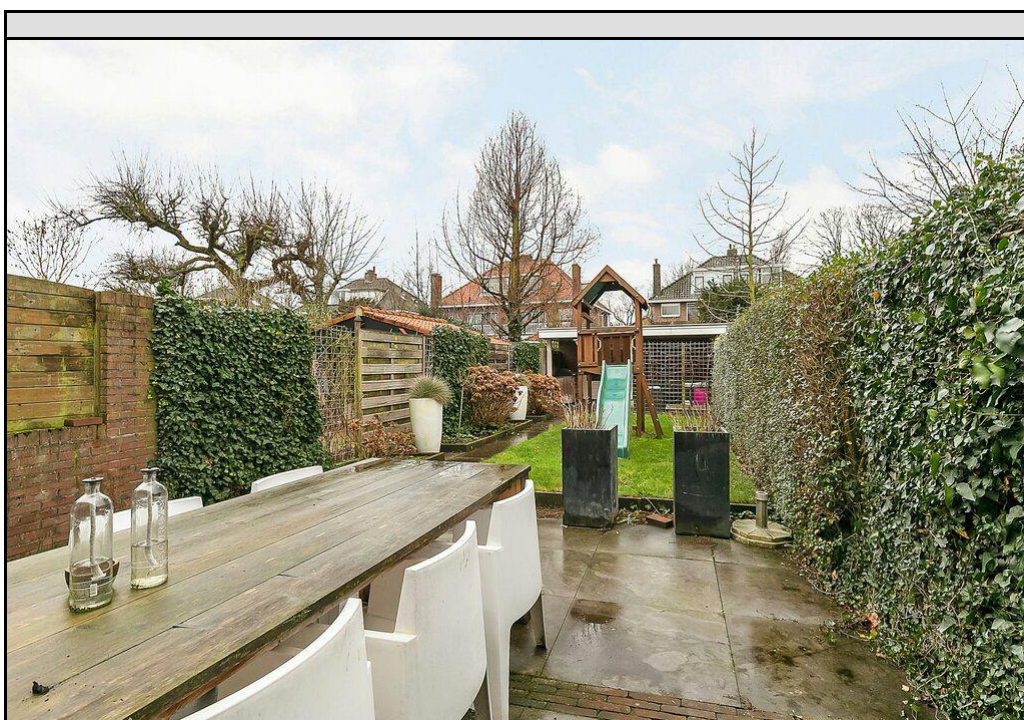


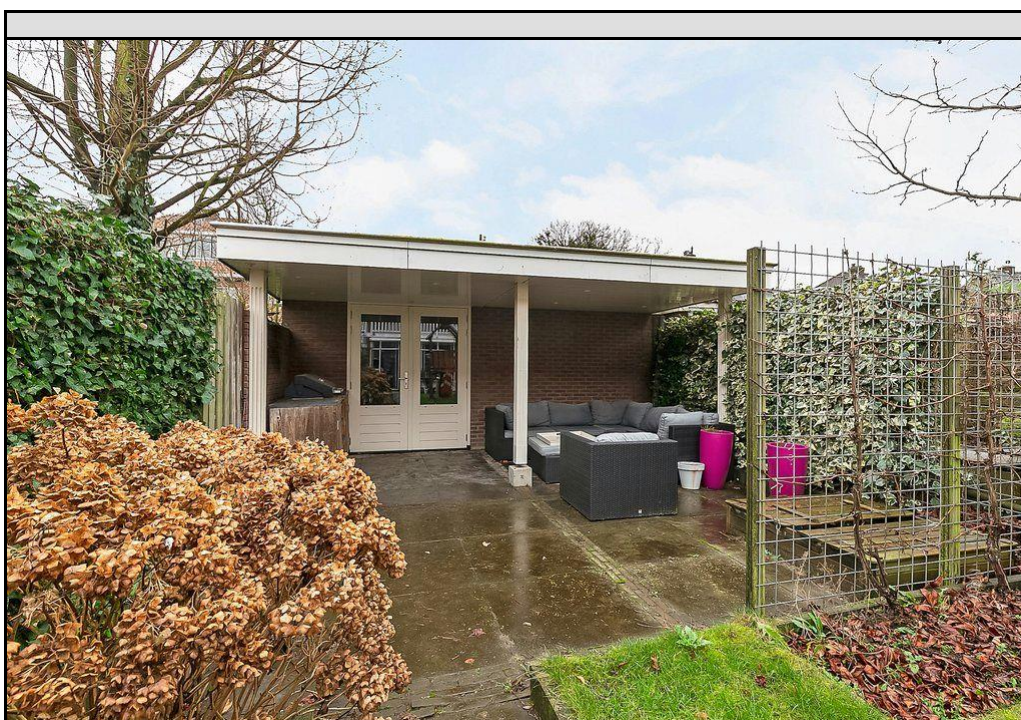
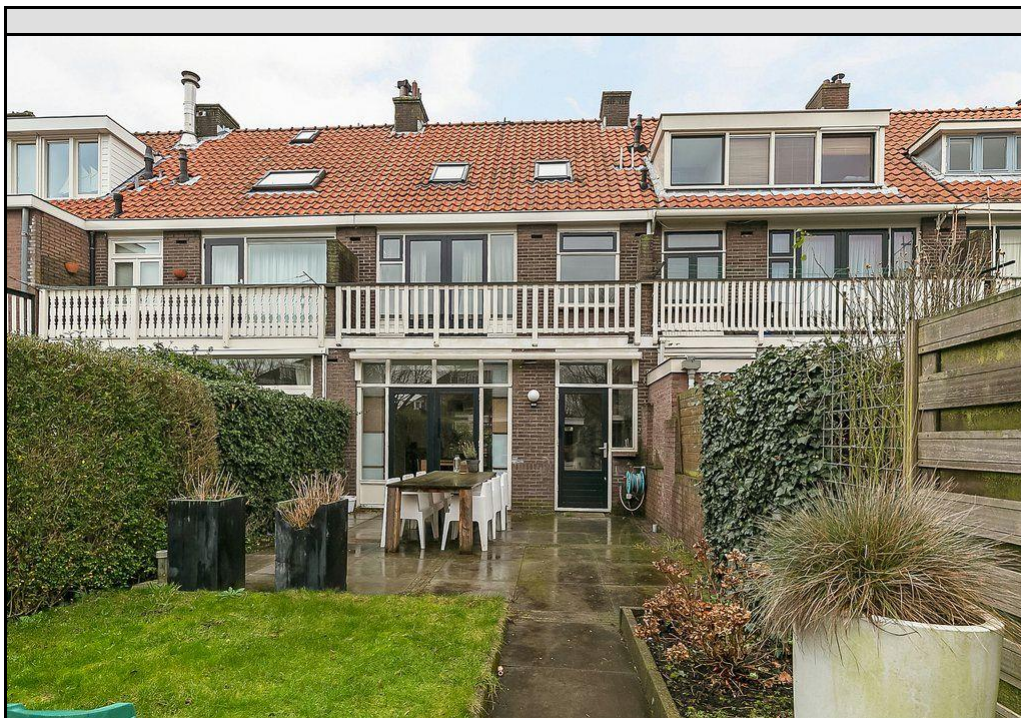


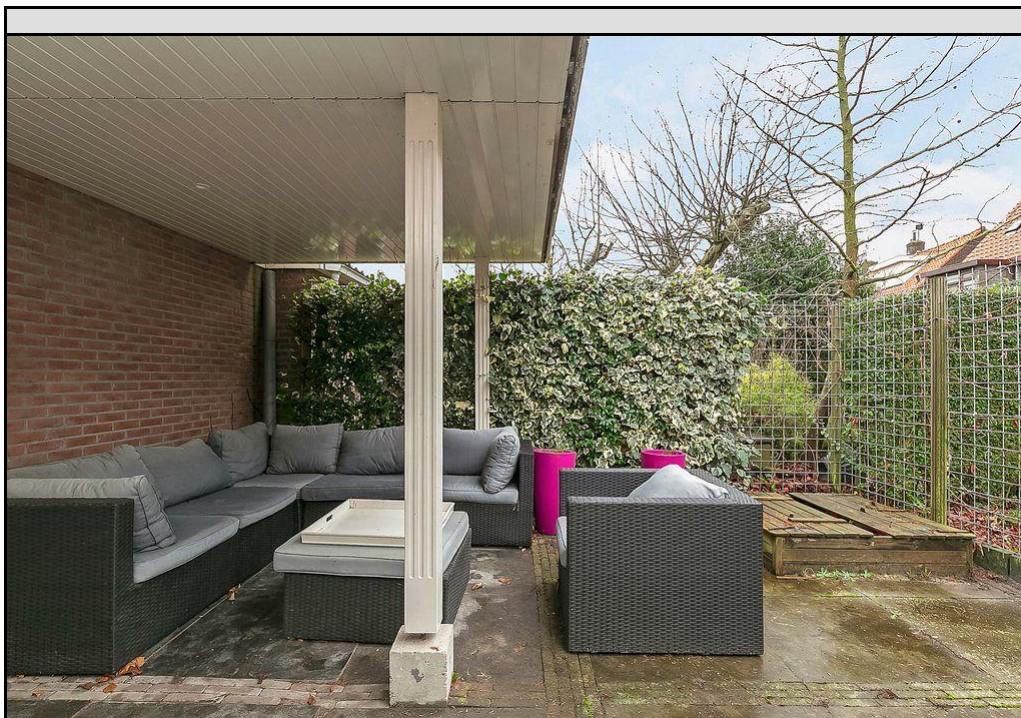


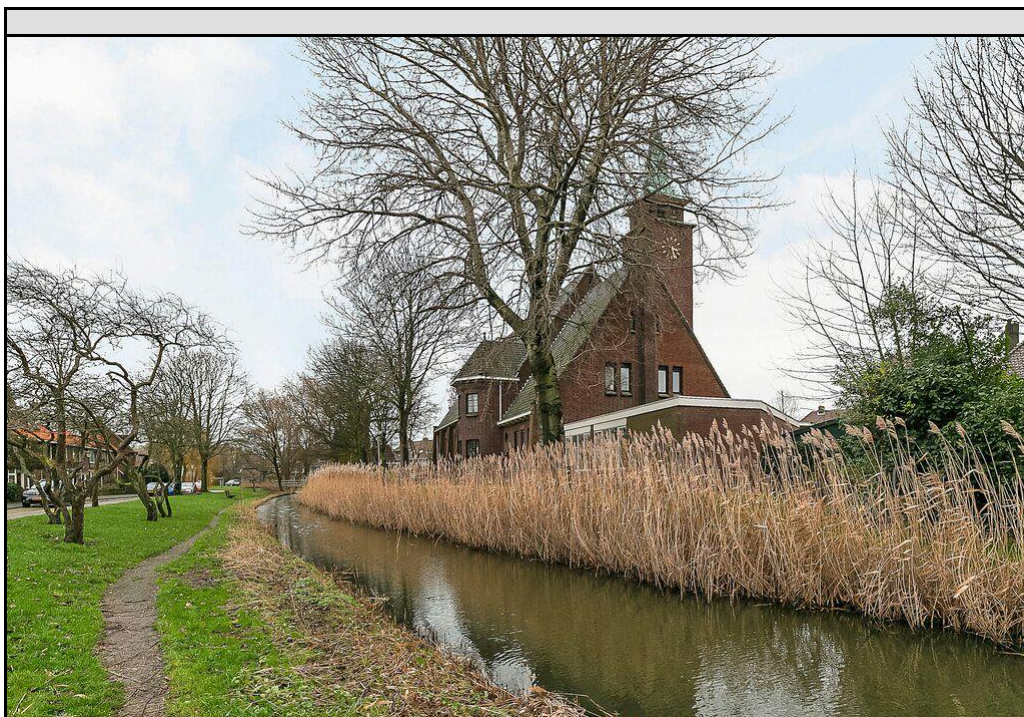






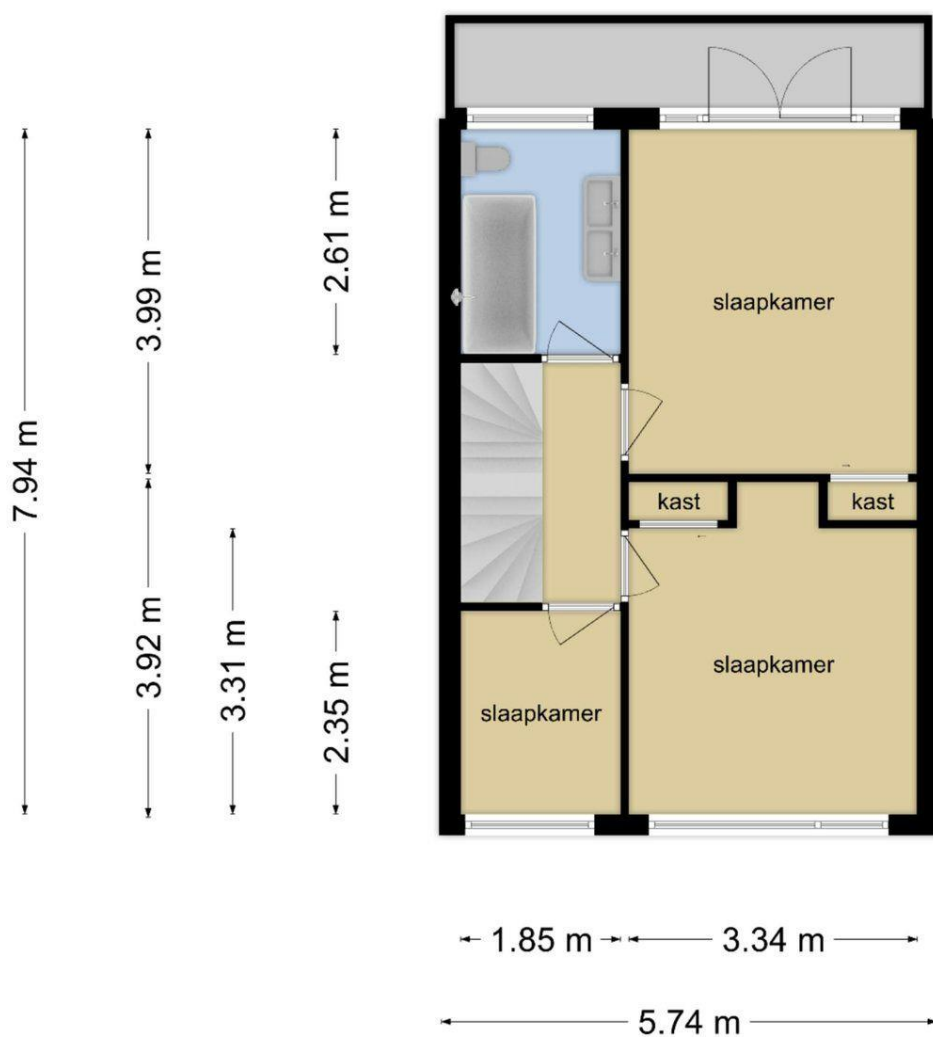




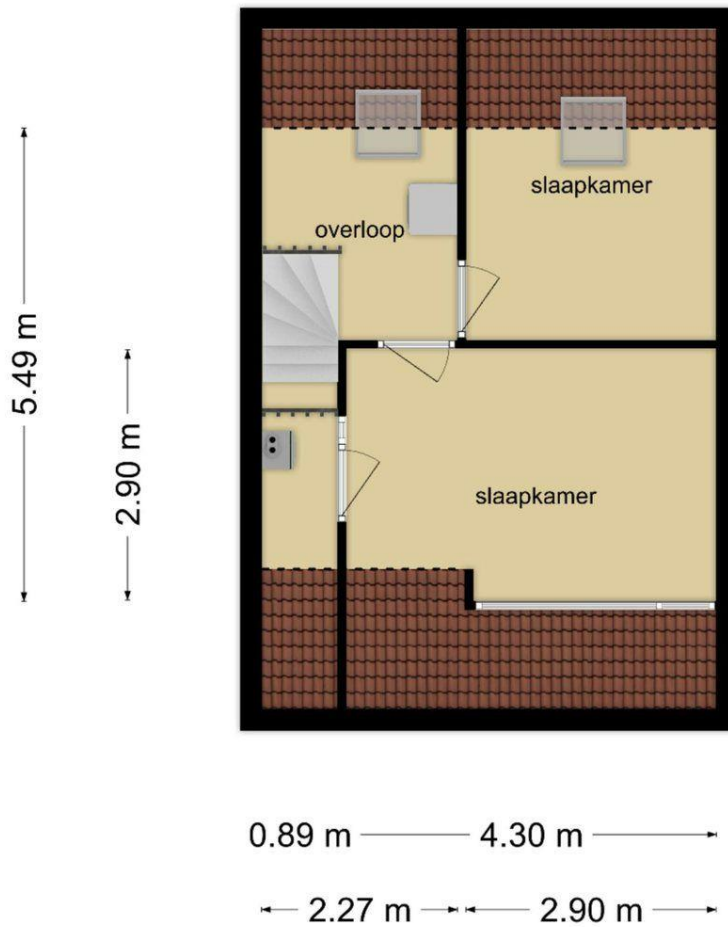




**Deze plattegronden zijn opgemaakt voor indicatieve doeleinden.
Hieraan kunnen geen rechten worden ontleend.**



**Deze plattegronden zijn opgemaakt voor indicatieve doeleinden.
Hieraan kunnen geen rechten worden ontleend.**



**Deze plattegronden zijn opgemaakt voor indicatieve doeleinden.
Hieraan kunnen geen rechten worden ontleend.**