

van der Heimstraat 55 Vlaardingen

Vraagprijs € 221.000 k.k.



*gevoel
voor
wonen*

Een rustig in de geliefde Babberspolder gelegen, gemoderniseerd 4 kamer eengezinswoning met een heerlijke grote tuin. De woonkamer met open keuken is totaal bijna 30 m² groot, 3 ruime slaapkamers en kleine maar mooi en functionele badkamer maken deze woning compleet. De tuin is 13 m bij 7 m breed met een grote schuur. De ligging is centraal t.o.v. van basisscholen, winkelcentrum van Hogendorpkwartier, uitvalswegen en de Metro Hoekselijn.

Omschrijving:

Begane grond:

Entree woning, ruime hal met meterkast, trapkast en moderne toilet met witte betegeling, fonteintje en plafond met ingebouwde verlichting. Woonkamer van 28 m², met open keuken totaal in L-vorm met grote ramen, mooie laminaatvloer en gladde wanden en plafond. Open keuken met deur naar tuin. De keuken is voorzien van oven en keramische kookplaat en ingebouwde verlichting. Trap opgang naar verdieping met mooie nieuwe trapbekleding.

1e verdieping:

Overloop met toegang tot alle vertrekken. Gehele verdieping voorzien van laminaatvloeren. Slaapkamer aan voorzijde van 7 m². Hoofdslaapkamer van 12,5 m² met kastenwand en toegang naar breed balkon, de derde slaapkamer van 9,5 m² heeft een grote schuifkastenwand.

Moderne badkamer met douche met thermostaatkraan, wastafelmeubel, witte betegeling, aparte kast met aansluiting wasmachine en CV ketel opstelling.

Via 2 slaapkamers is er een luik naar de ruime bergvloering met een nokhoogte van ca 1,20 cm.

Tuinen:

Voortuin aan rustig straat met westen ligging. Royale achtertuin van 7 meter breed en 13 m diep op het oosten gelegen, met grindtegels en gazon. Grote dubbele houten berging van 14,5 m² (2,5m bij 5,8 m), achterom, ideaal voor motorrijders.

Overige

De woning is voorzien van hard houten kozijnen met dubbel glas. CV combi ketel Intergas, deze wordt gehuurd (ca € 38,- per maand inclusief onderhoud).

De woning is voorzien van dakisolatie, radiatorfolie en dubbel glas. De woning is op een perceel van 174 m² EIGEN GROND gelegen. De woonoppervlakte bedraagt 75 m². Buitenruimte 4 m², berging 14,5 m³ inhoud ca 250 m³. Oplevering in overleg.

Adresgegevens

van der Heimstraat 55
3135 NK Vlaardingen

Provincie Zuid-Holland

Locatiegegevens



Object gegevens

Soort woning	Eengezinswoning
Typewoning	Tussenwoning
Bouwjaar	1953
Bouwworm	Bestaande bouw
Permanente bewoning	Ja
Huidig gebruik	Woonruimte
Huidige bestemming	Woonruimte

Maten Object

Aantal kamers:	4
Aantal Slaapkamers:	3
Volume m3:	250 m ³
Perceeloppervlakte :	174 m ²
Woonoppervlakte m2:	75 m ²
Woonkamer m2:	28 m ²

Detail

Ligging object:	Aan rustige weg, In woonwijk
Isolatie:	Dakisolatie, Dubbel glas
Warmwater:	C.V.-Ketel
Berging:	Vrijstaand hout
Kabel:	Nee
Alarm:	Nee
Zonwering:	Nee

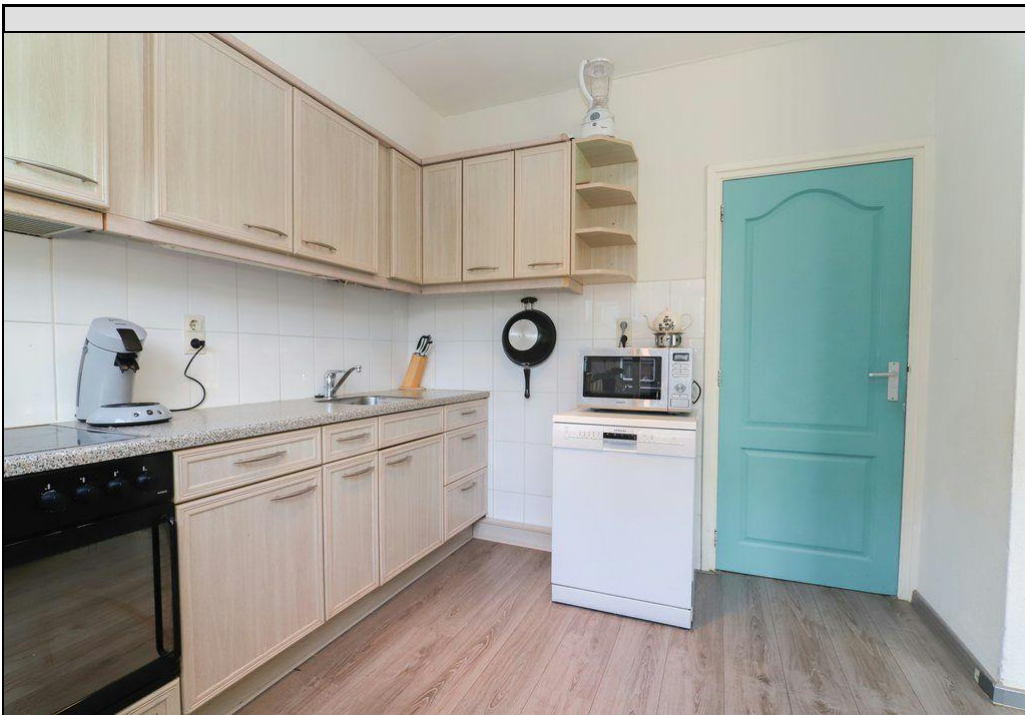
Tuin gegevens

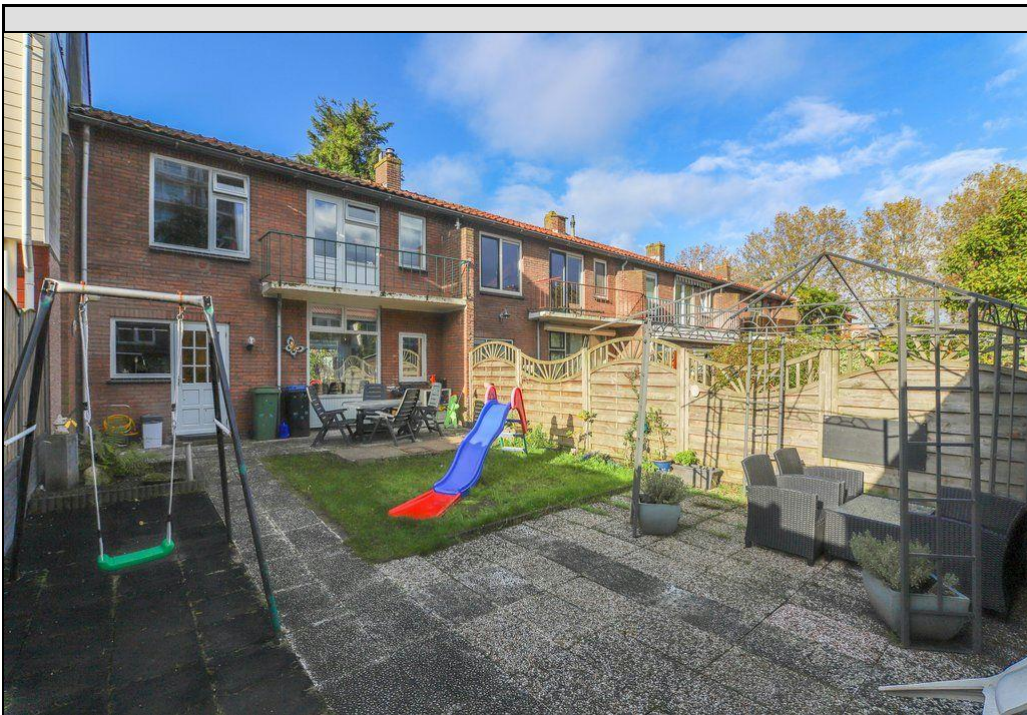
Tuin:	achtertuintuin, voortuin
Tuin diepte:	1.300
Tuin breedte:	700
Achtertuintuin m2:	91
Ligging:	Oost
Kwaliteit tuin:	normaal

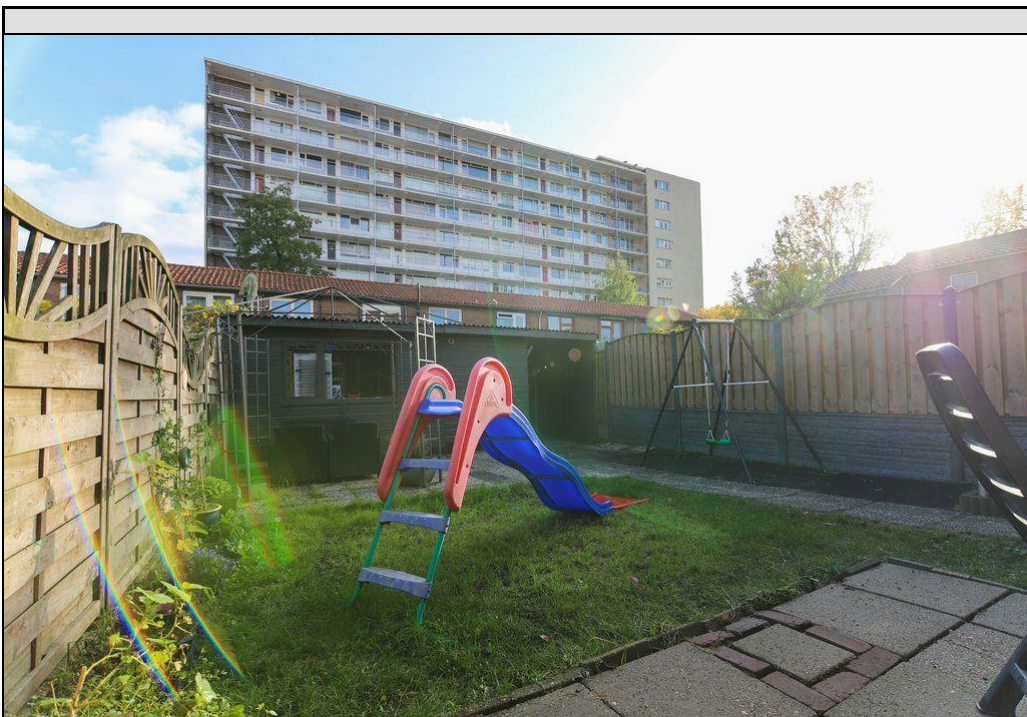
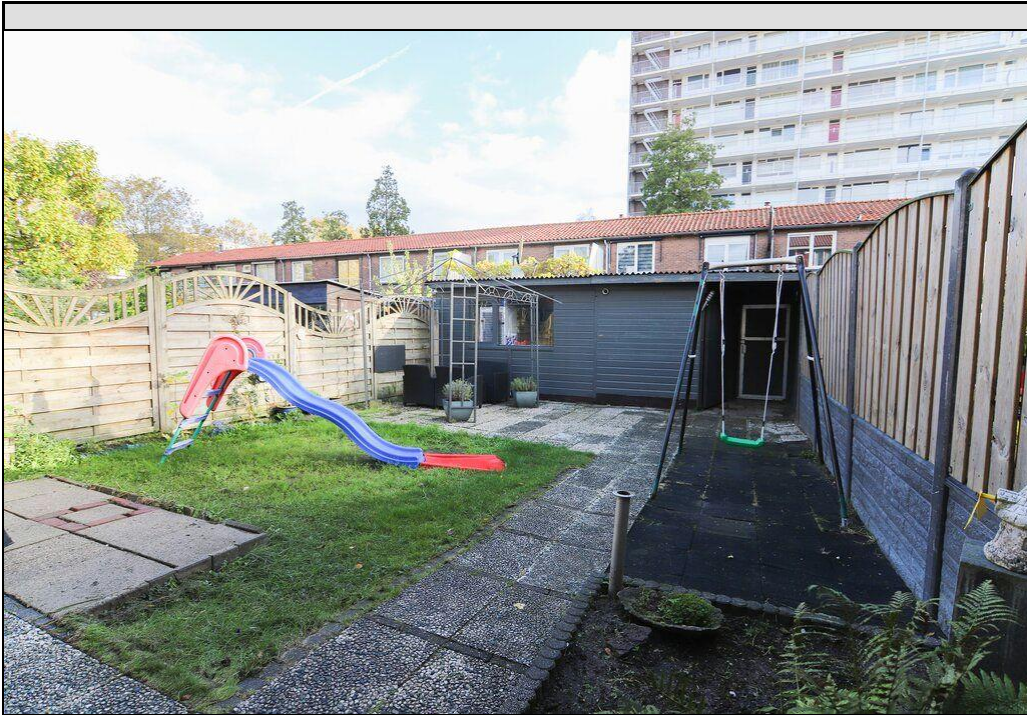


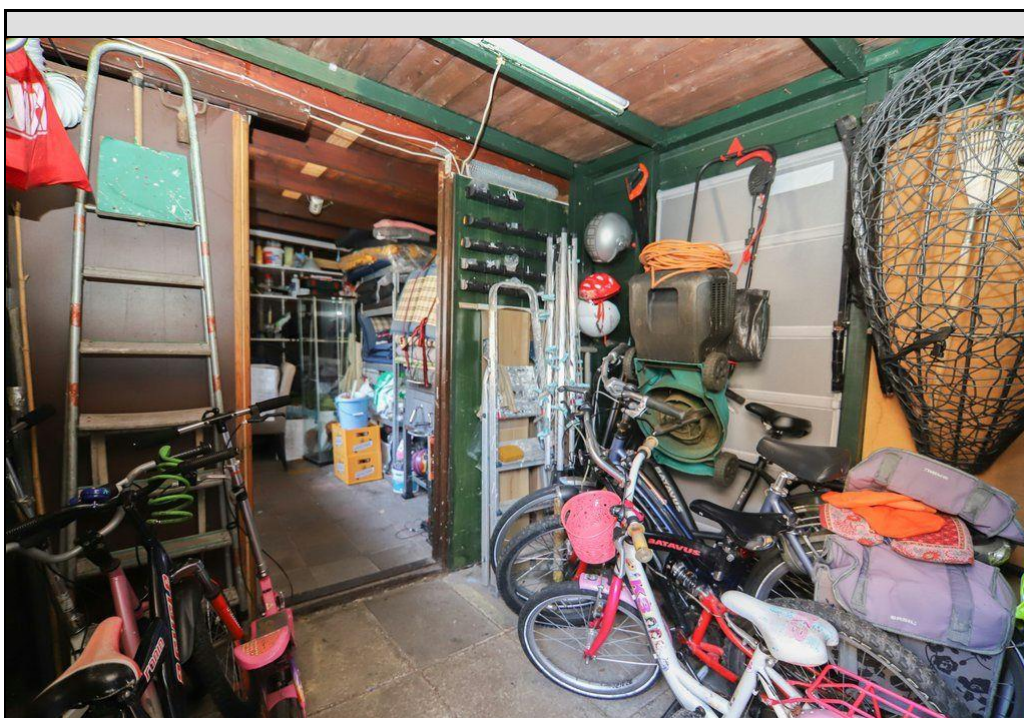


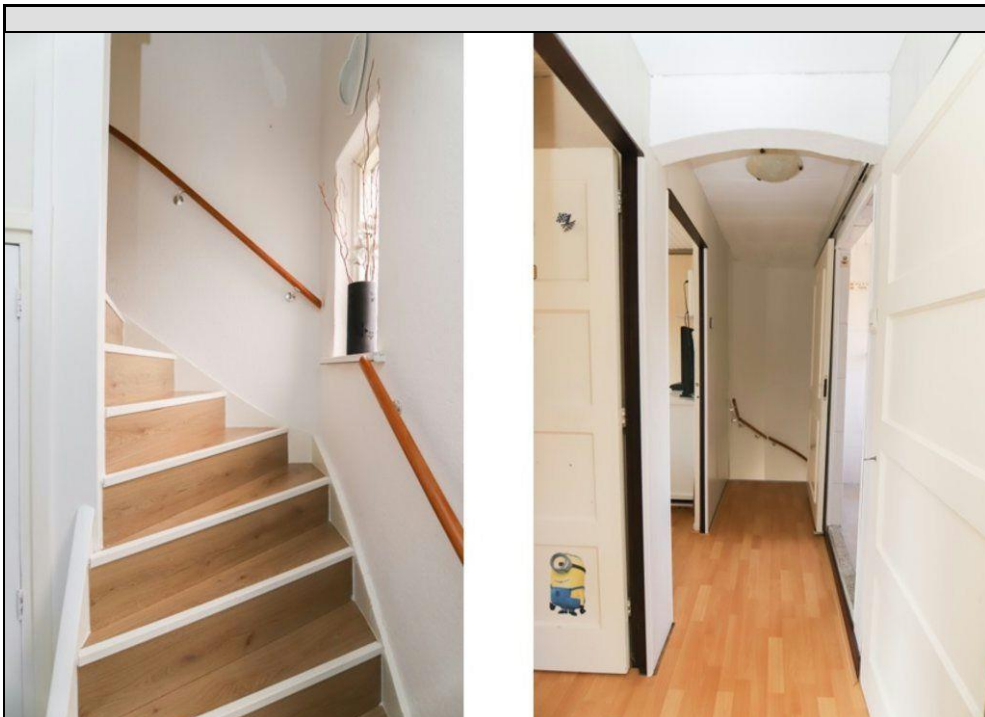
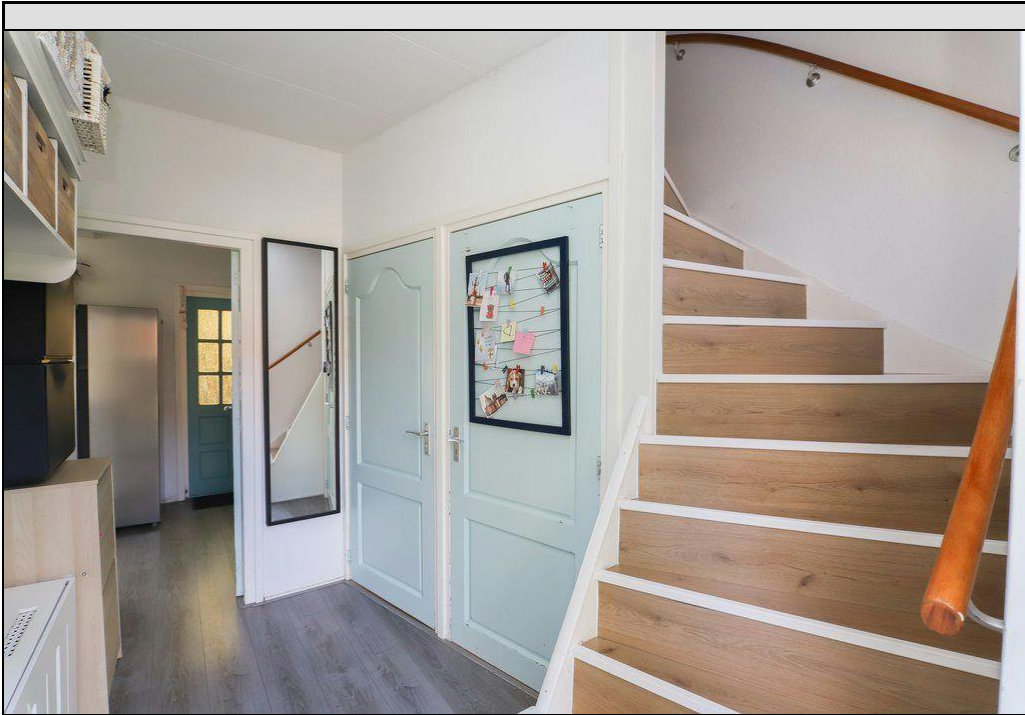


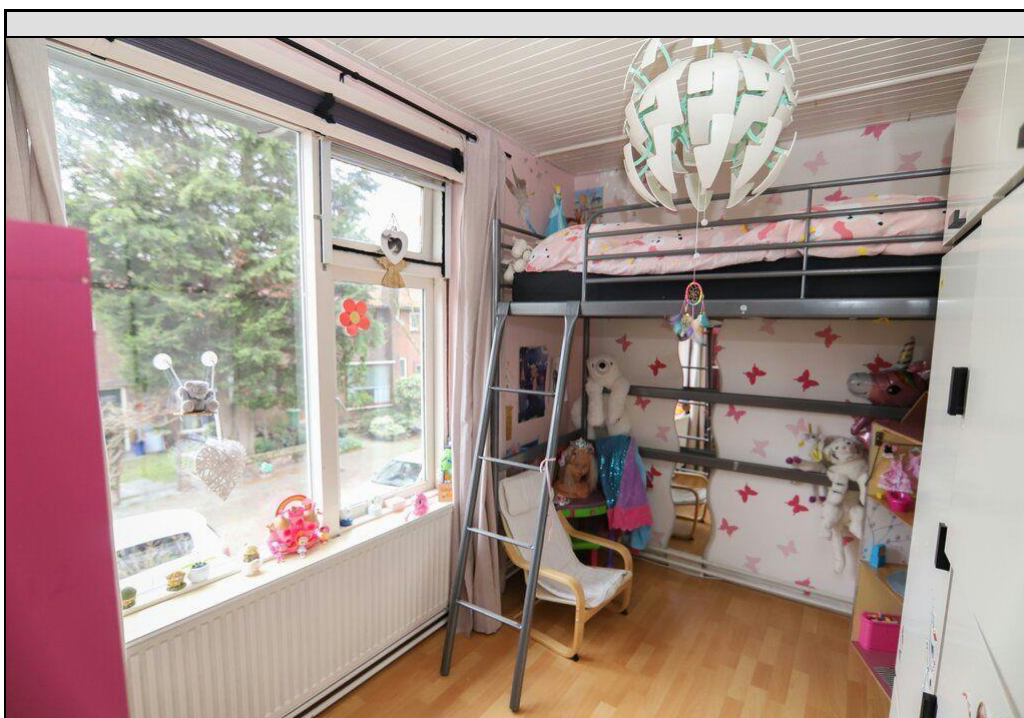
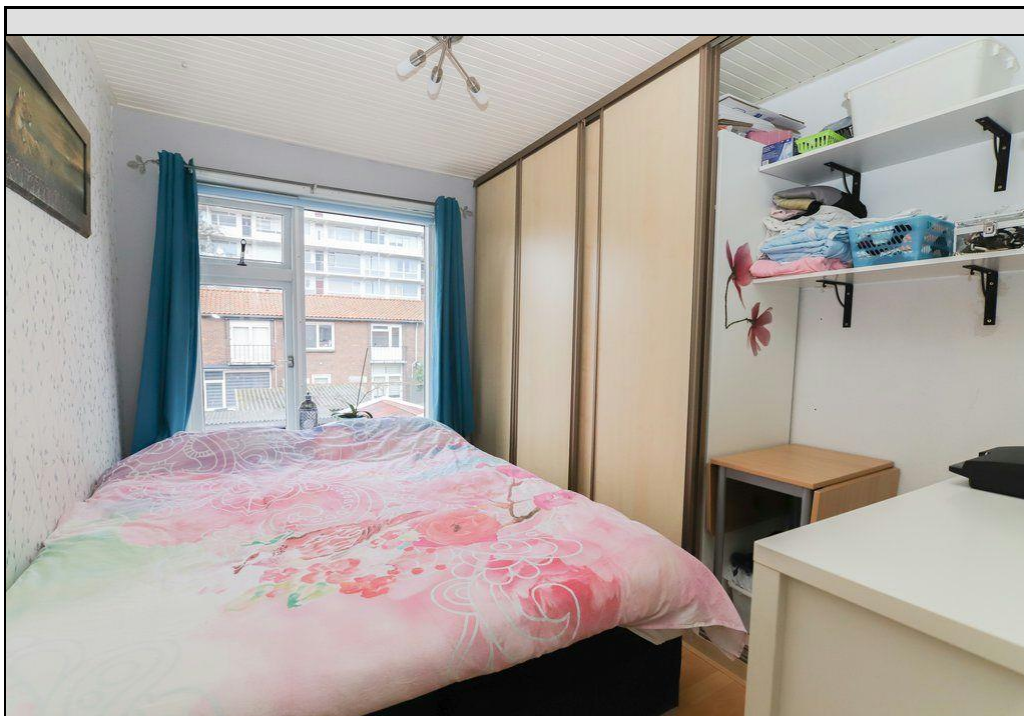


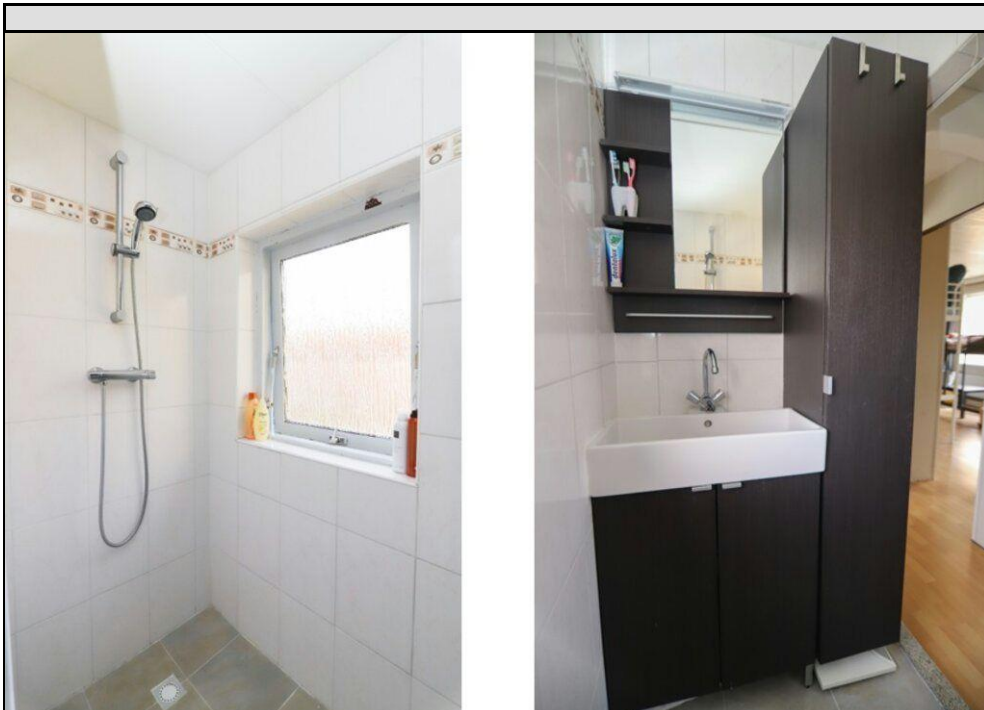


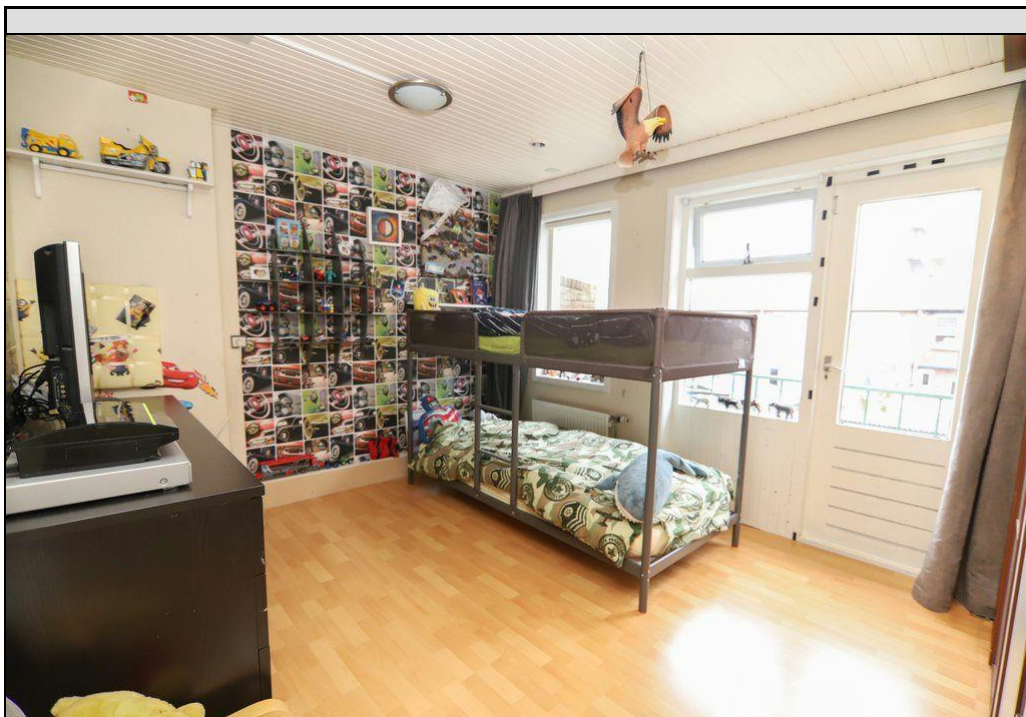
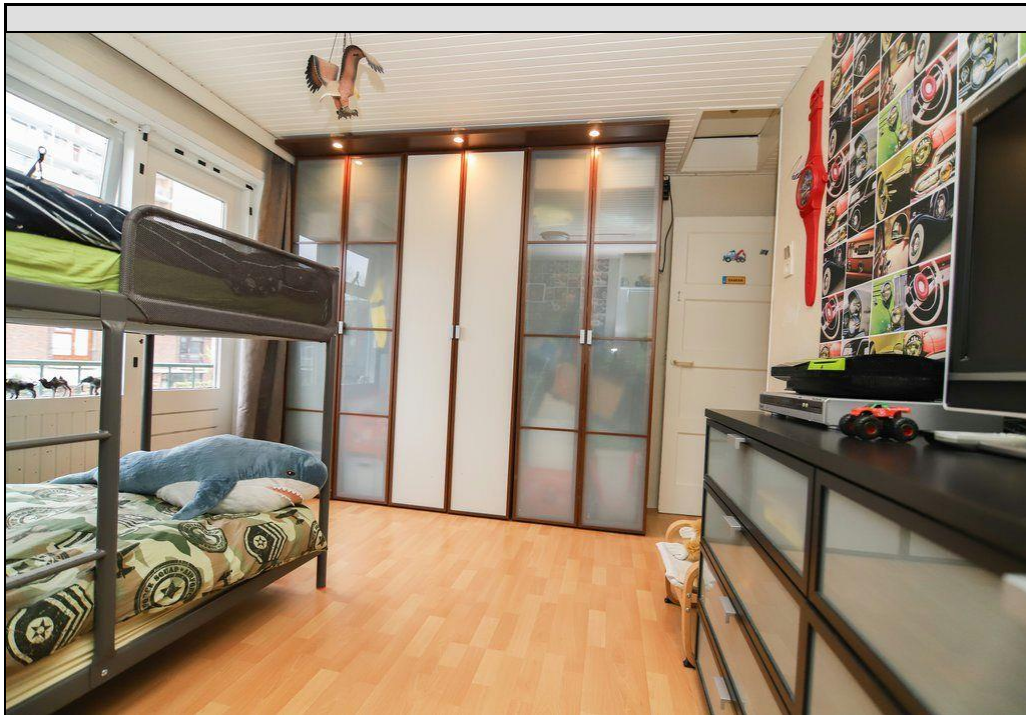






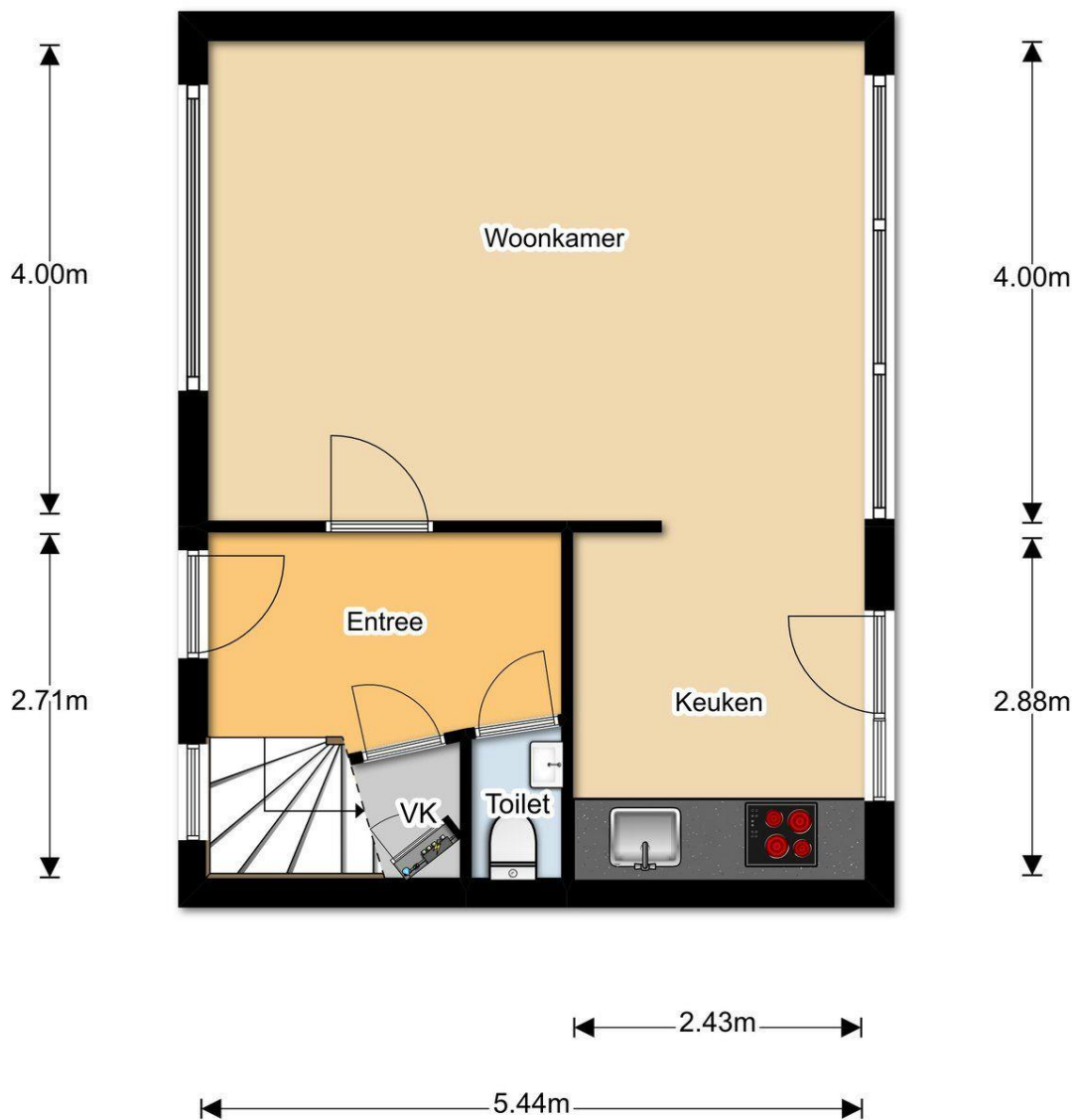




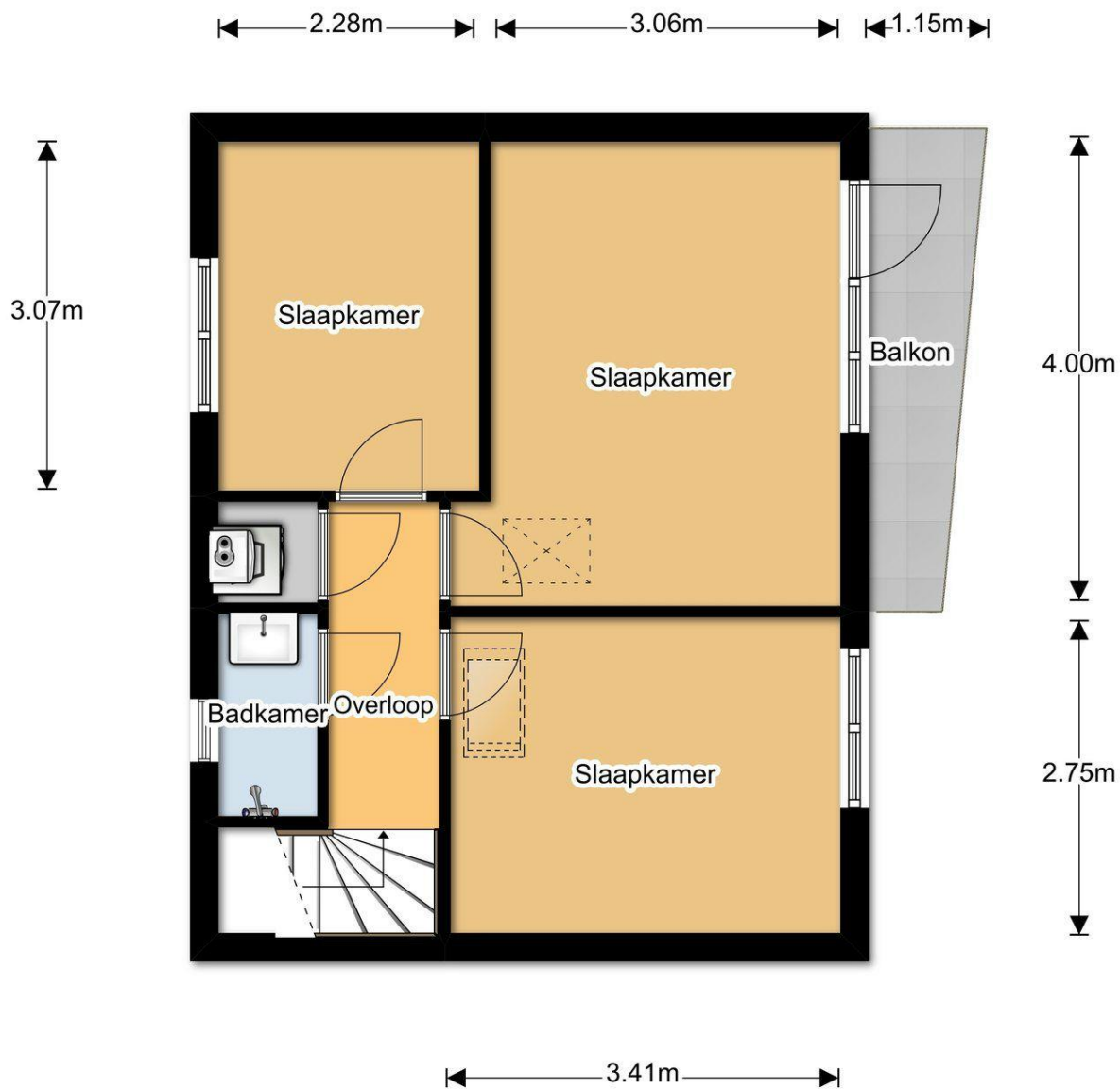








Aan de plattegronden kunnen geen rechten worden ontleend.
© Relax www.realax.nl



Aan de plattegronden kunnen geen rechten worden ontleend.

© Realax www.realax.nl