

Bachplein 504 Schiedam

Vraagprijs € 192.500 k.k.



*gevoel
voor
wonen*

Voor wie op zoek is naar een zo te betrekken appartement is dit dé unieke kans. Dit keurig afgewerkt 4-kamer appartement gelegen op de 5e verdieping met moderne keuken en een balkon van maar liefst 9,3m breed heeft een vrij en groen uitzicht op Kethel. Het appartement is onder andere geheel voorzien van dubbel glas, een mooie laminaatvloer en nieuwe binnendeuren. Het complex heeft een actieve VvE, die in 2019 o.a. de entreehal en het trappenhuis vernieuwd heeft wat zorgt voor een verzorgde uitstraling. Gelegen in de stadswijk Spaland in Schiedam Noord. In de nabije omgeving van winkelcentrum "Hof van Spaland", scholen en het openbaar vervoer met een tramhalte nagenoeg voor de deur.

Indeling:

5e verdieping:

Entreeportaal met toegang tot slaapkamer aan de galerijzijde van 12 m², voorzien van een grote raampartij. De hal, biedt toegang tot alle overige ruimtes. Ruime woonkamer van ca. 29m² met veel lichtinval. De radiatoren zijn voorzien van een moderne ombouw. Vrij en groen uitzicht op Kethel. Toegang tot het brede balkon van ca. 9,3m waar u in de ochtend heerlijk kunt genieten van de zon. Het balkon beschikt over elektrische zonwering.

De moderne hoogglans witte keuken aan de galerijzijde in hoekopstelling is voorzien van 4-pits gaskookplaat, afzuigkap, vaatwasser, oven en combi magnetron. Een extra kastenwand met bergruimte is voorzien van koelkast en vriezer.

De badkamer is volledig betegeld en voorzien van vrijhangend toilet, douchecabine, wastafelmeubel, badgeiser, wasmachineaansluiting en heeft een plafond met inbouwspots.

Twee slaapkamers aan balkonzijde van respectievelijk ca. 12m² en 6,5m².

Overige:

Elektrische installatie uitgevoerd met 5 groepen en aardlekschakelaar. Verwarming door middel van blokverwarming, warm water via geiser (eigendom). De woning ligt op tot 31 december 2048 afgekochte erfpachtgrond. Bouwjaar 1968. De woonoppervlakte bedraagt ca. 89m². In de onderbouw van het complex is een ruime eigen berging aanwezig. Er is voldoende parkeergelegenheid voor de deur. De bijdrage voor de VvE bedraagt €142,70 per maand exclusief € 60,- voorschot stookkosten. Oplevering in overleg.

Neem uw eigen NVM aankoopmakelaar mee, deze komt op voor uw belang.

Deze brochure is met zorg samengesteld, wij zijn echter niet aansprakelijk voor eventuele onjuiste of onvolledige informatie. Alle verstrekte informatie moet beschouwd worden als een uitnodiging tot het doen van een aanbod of om in onderhandeling te treden.

Adresgegevens

Bachplein 504
3122 KR Schiedam

Provincie Zuid-Holland

Locatiegegevens



Object gegevens

Soort woning	Appartement
Typewoning	Galerijflat
Bouwjaar	1968
Bouwworm	Bestaande bouw
Permanente bewoning	Ja
Huidig gebruik	Woonruimte
Huidige bestemming	Woonruimte

Maten Object

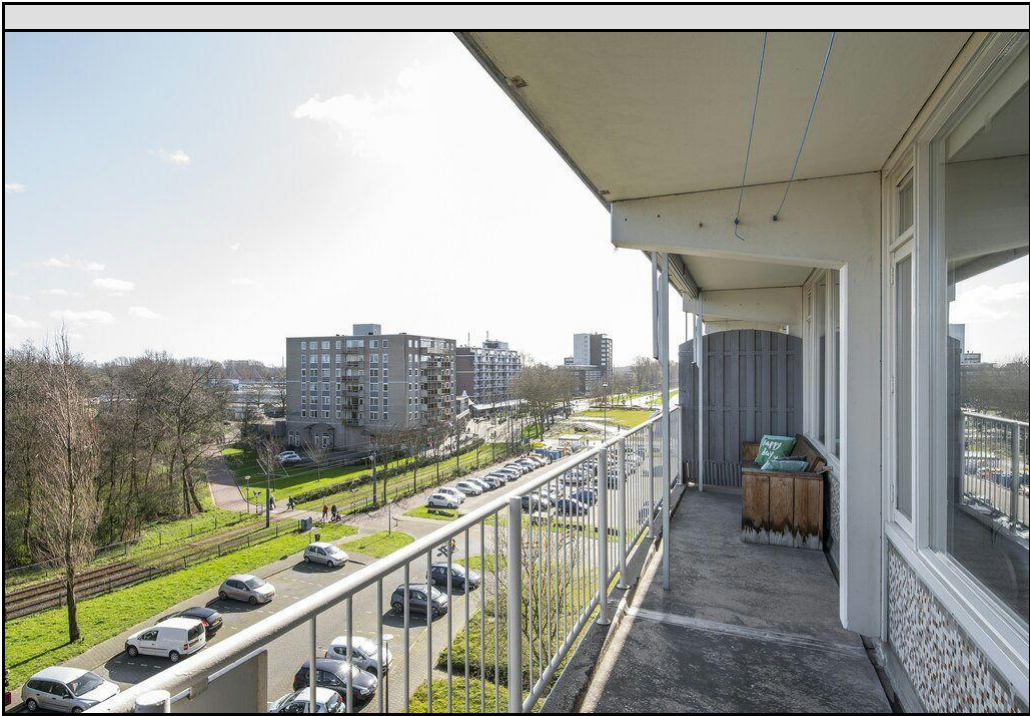
Aantal kamers:	4
Aantal Slaapkamers:	3
Volume m3:	256 m ³
Perceeloppervlakte :	0 m ²
Woonoppervlakte m2:	89 m ²
Woonkamer m2:	29 m ²

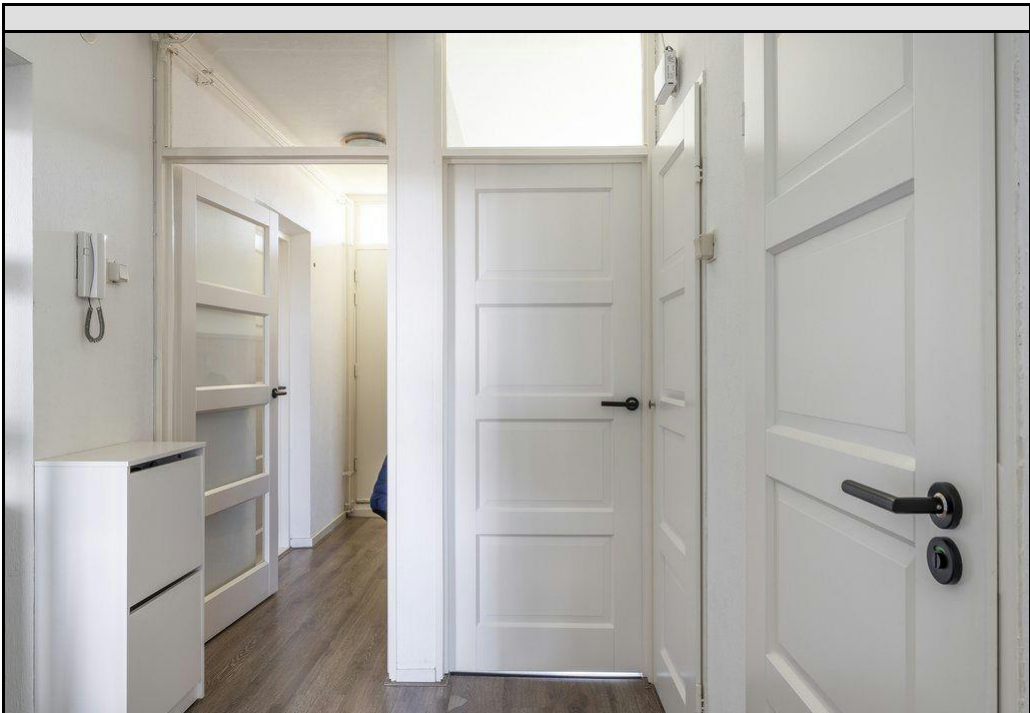
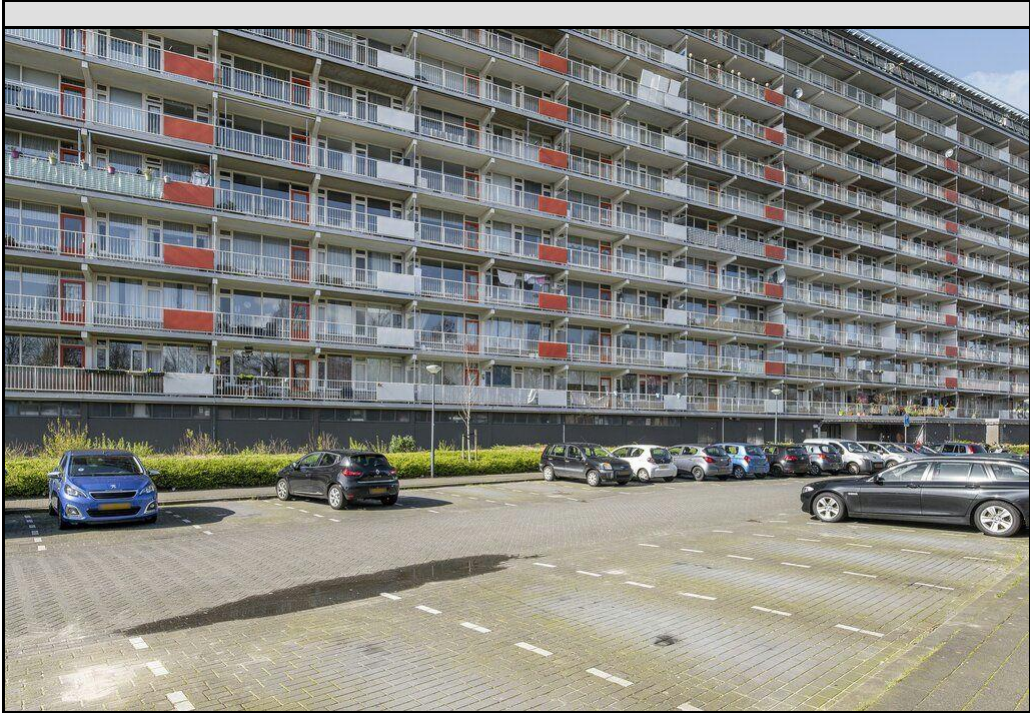
Detail

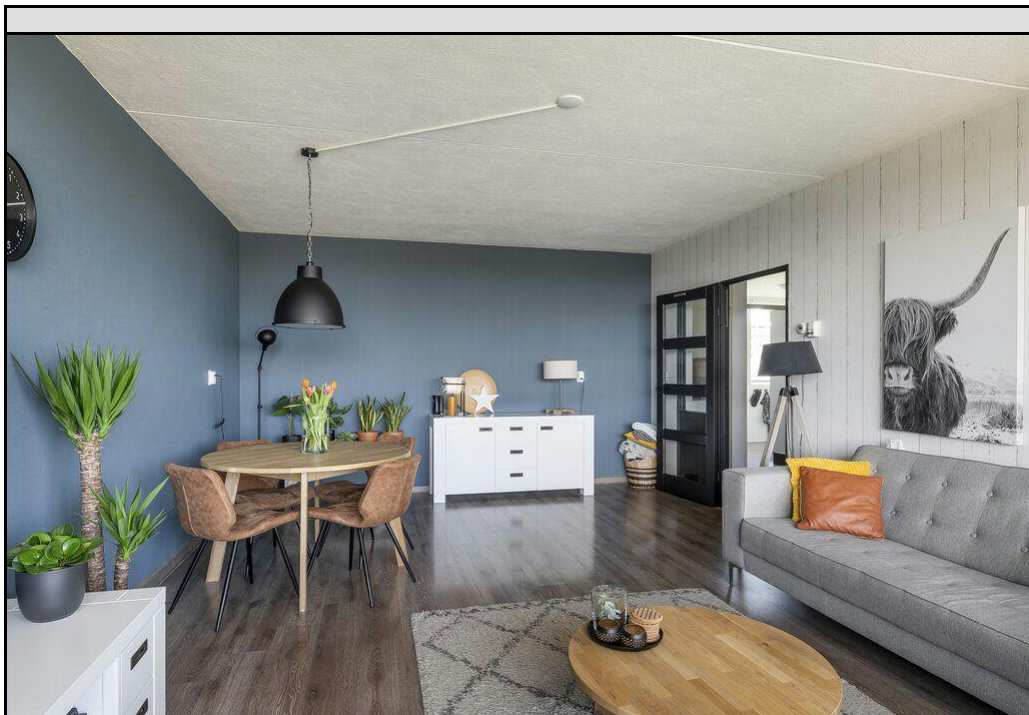
Ligging object:	Aan rustige weg, In woonwijk, Vrij uitzicht
Bijzonderheden:	
Premies / sub:	
Verwarming:	
Isolatie:	Dubbel glas
Warmwater:	Geiser eigendom
Berging:	Box
Kabel:	Nee
Alarm:	Nee
Zonwering:	Ja

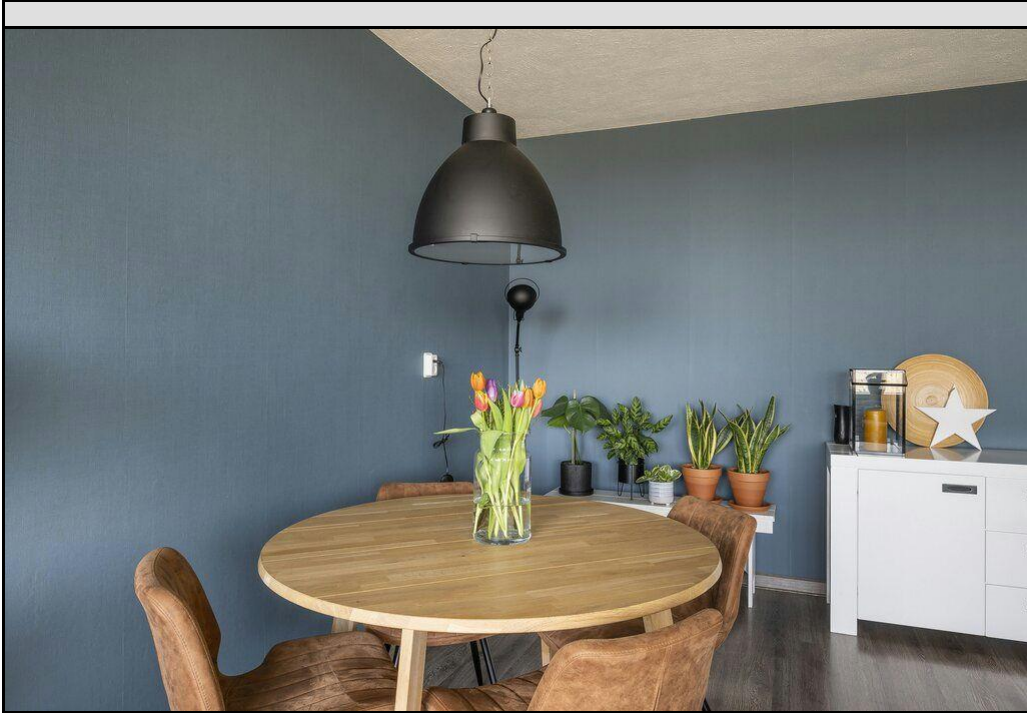
Tuin gegevens

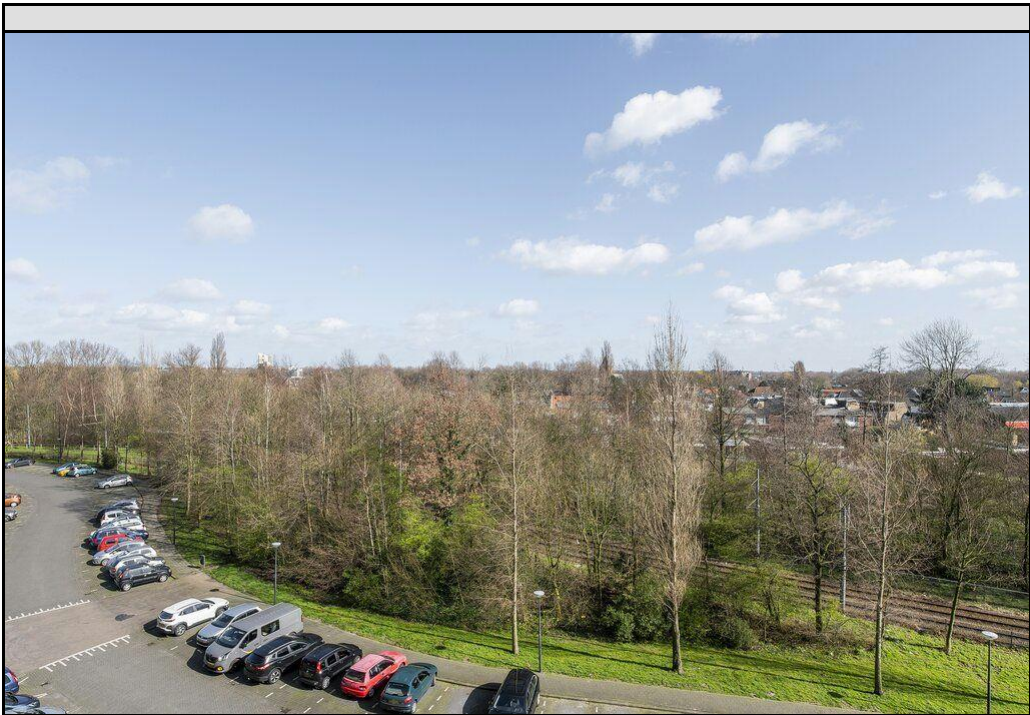
Tuin:	geen tuin
Tuin diepte:	
Tuin breedte:	
Achtertuint m2:	
Ligging:	
Kwaliteit tuin:	

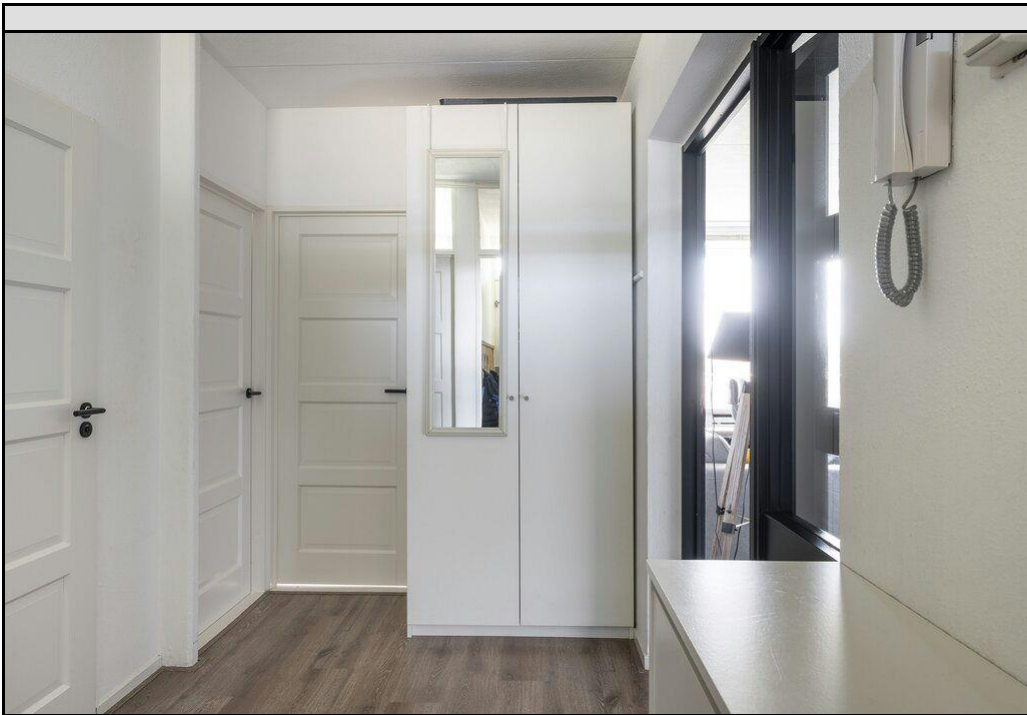




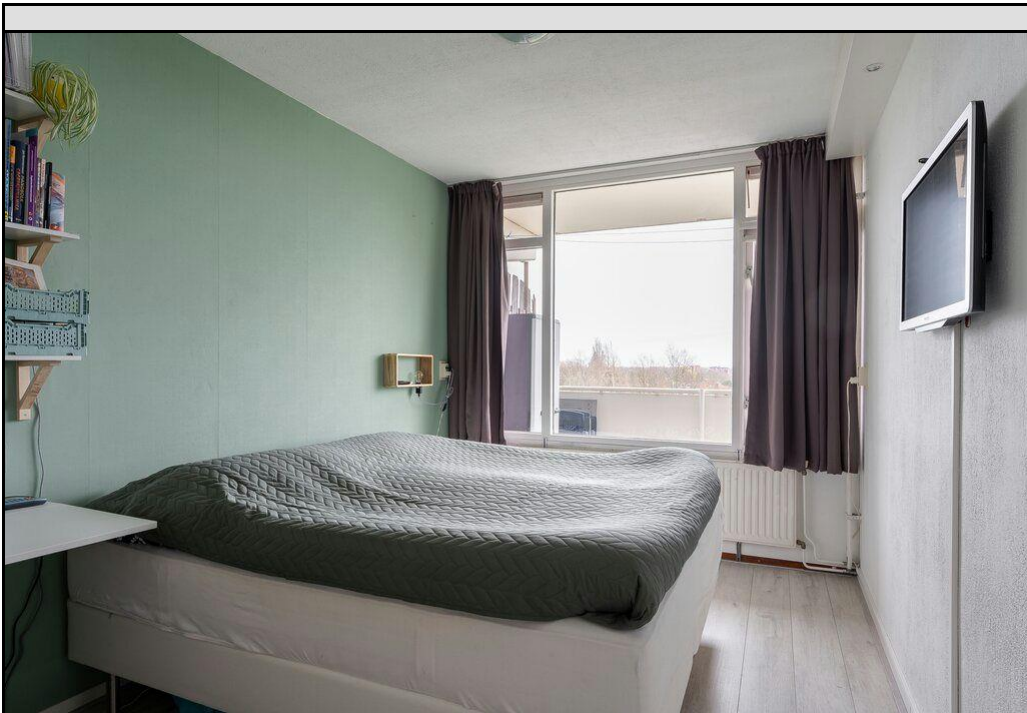


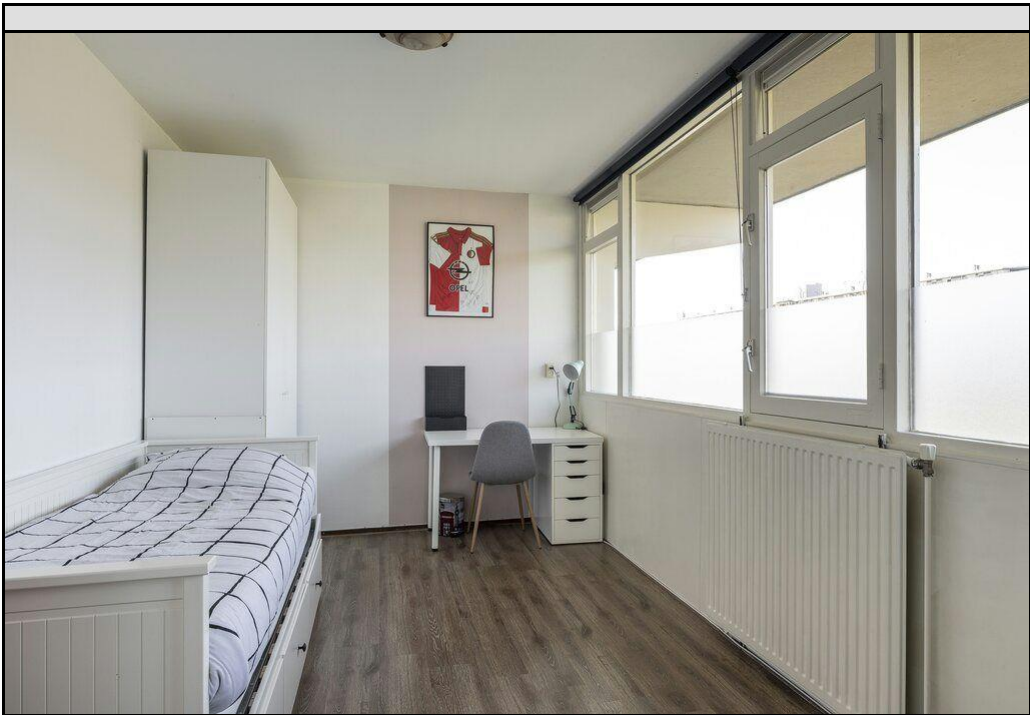
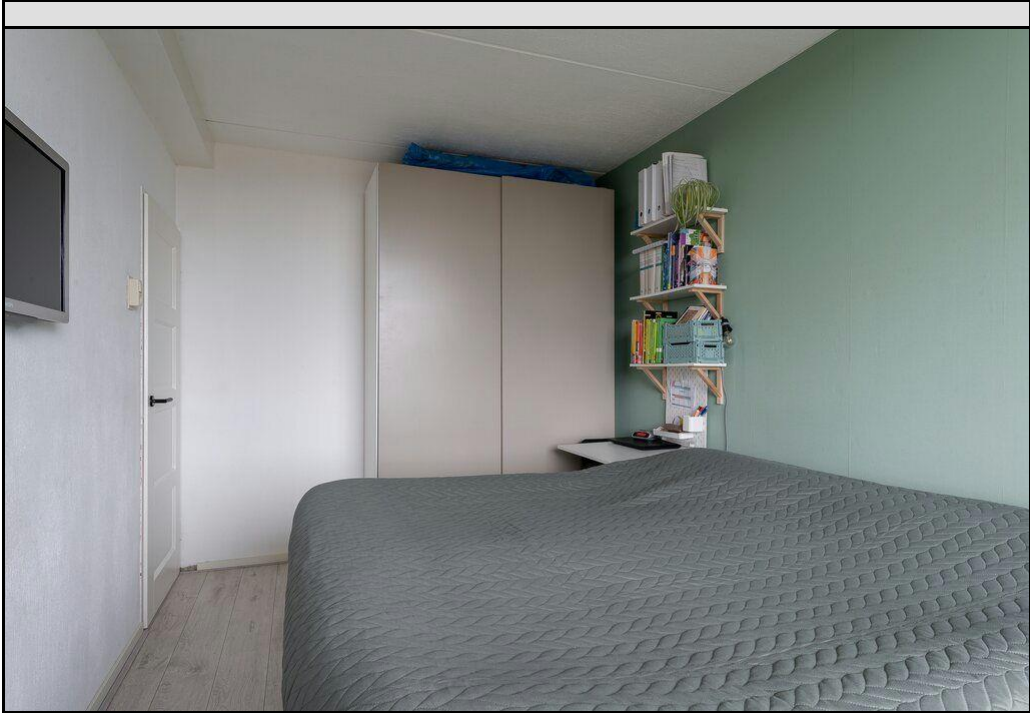


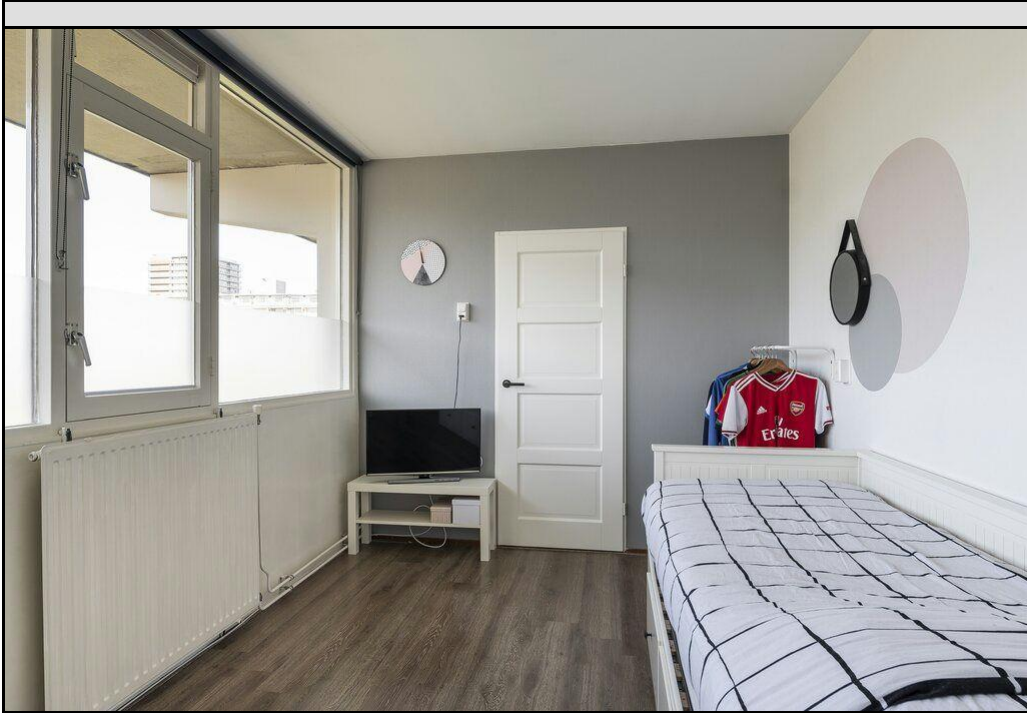


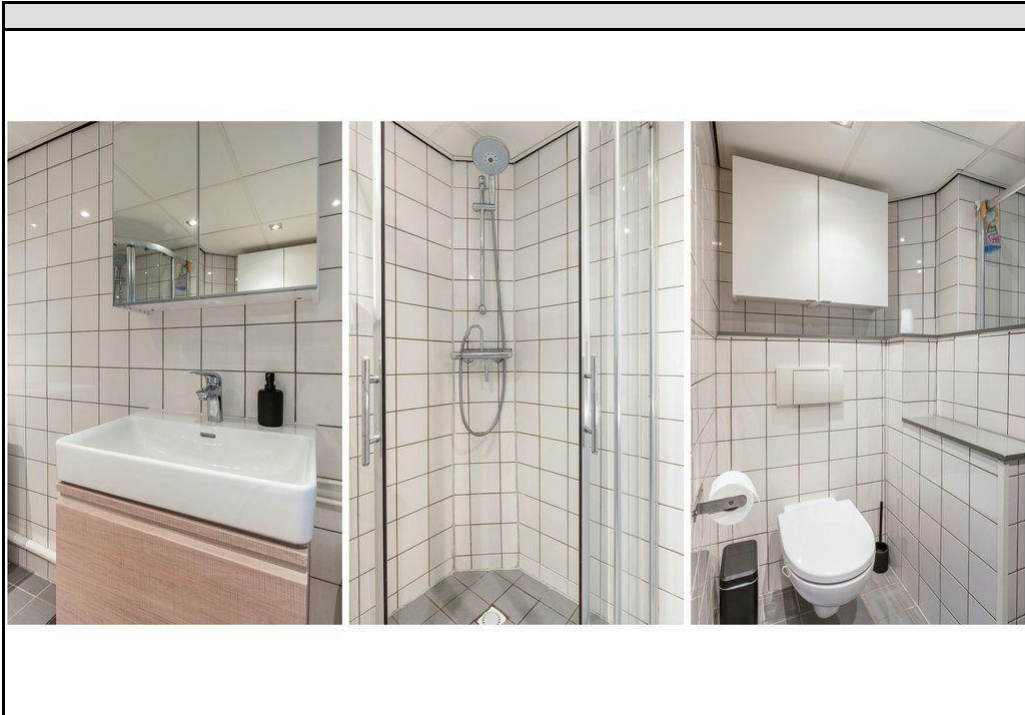


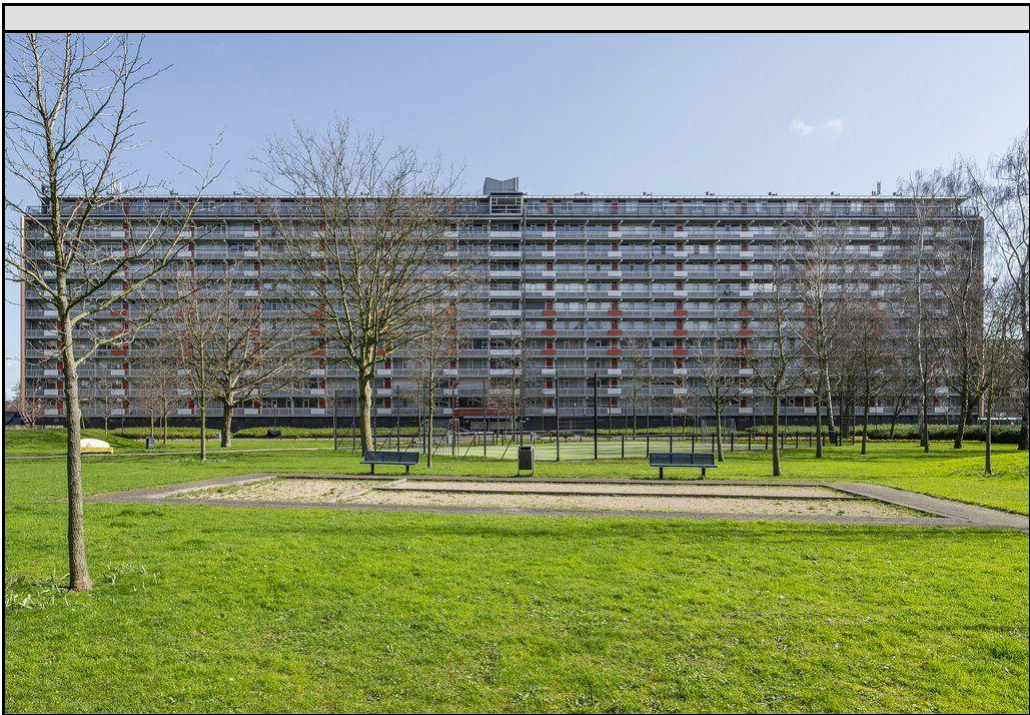
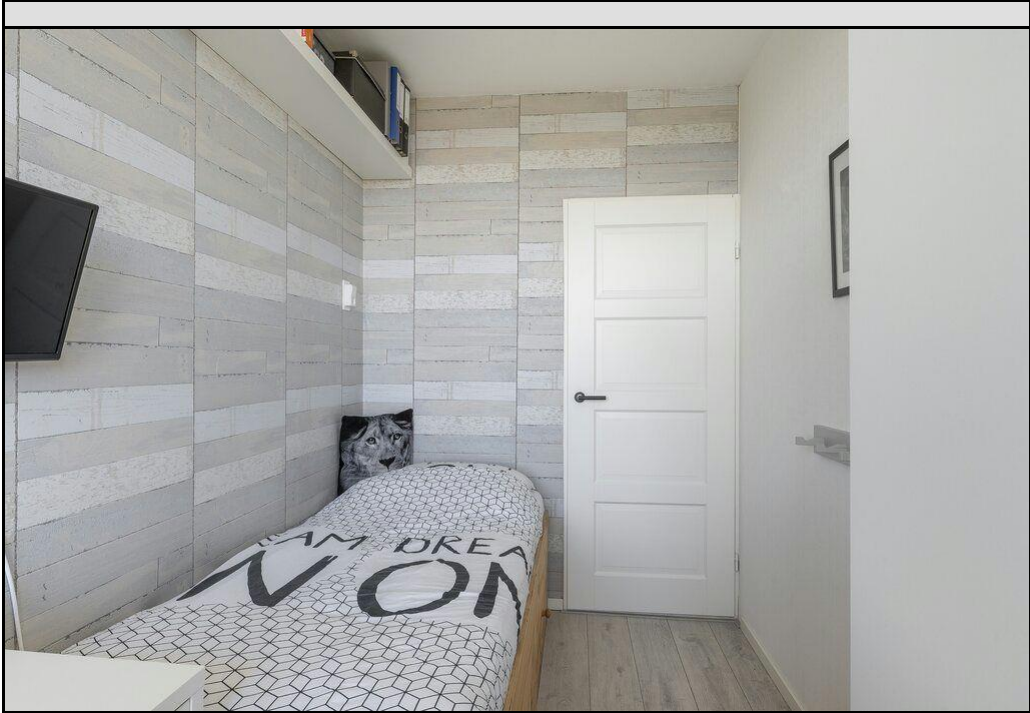














← 1.00 m → ← 3.58 m →
 ← 2.23 m →

