

CARLA

VAN DEN BRINK



Uw makelaar

Heather van Leuverden
Makelaar o.g.

T 020 671 72 72

M 06 50 208 203

info@vandenbrink.nl
carlavandenbrink.nl



Amsterdam
Prinsengracht 616 E

Prinsengracht 616 E

In het statige en geliefde complex de 'Spiegelburght' mogen wij dit unieke 4-kamer appartement aanbieden van 131 m² met de mogelijkheid om te beschikken over twee inpandige parkeerplaatsen.

In the imposing and beloved complex "Spiegelburght" we can offer this unique 4-room apartment of 131 m² with the possibility of having two indoor parking spaces.





Wonen

De gehele woning is gelegen op één woonlaag, is te bereiken middels een lift, en heeft een unieke gevelbreedte van maar liefst 14 meter! De 10 grote raampartijen aan de voorzijde zorgen niet alleen voor zeer veel lichtinval in de woning, ook is er prachtig uitzicht over het vaarwater van de Prinsengracht. Tevens is dit een van de weinige appartementen in het complex die beschikt over een balkon aan de voorzijde dat het echte Amsterdamse beeld van grachten weergeeft en uitkijkt over de levendige brug van de Spiegelgracht. Er zijn twee goed formaat slaapkamers met elk hun eigen bijbehorende nette badkamer. Indien gewenst kan van de zijkamer naast de woonkamer nog een derde slaapkamer worden gemaakt. Het geheel is gelegen op eigen grond en heeft nog een ruime berging in de onderbouw.

Living

The entire property is located on one level, can be reached by a lift, and has a unique frontage with of no less than 14 meters! The 10 large windows on the front not only ensure a lot of light in the house, there is a beautiful view over the water of the Prinsengracht as well. This is also one of the few apartments in the complex that has a balcony at the front that displays the true Amsterdam image of canals and overlooks the lively bridge of the Spiegelgracht. There are two good-sized bedrooms, each with their own corresponding neat bathroom. If desired, a third bedroom can be made from the side room next to the living room. The apartment is located on own ground and has a large storage room in the basement.



Indeling

De woning is gelegen op de tweede verdieping en kent de volgende indeling;
Entree op grachtniveau, ruime hal met luxe uitstraling, 3 treden naar de lift, aankomst op de tweede verdieping. Dubbele voordeur naar het appartement. Entree, ruime hal met garderoberuimte, verzorgd toilet met fontein. Dubbele openslaande deuren naar de lichte en ruime woonkamer met zicht op de Prinsengracht. De gezellige open keuken staat mooi in verbinding met de woonkamer en beschikt over diverse inbouwapparatuur, zoals een combi magnetron, een combi stoomoven, vaatwasser, afzuigkap, ijskast met vriesvak en een elektrische kookplaat. Naast de woonkamer bevindt zich nog een zijkamer die thans in gebruik is als office, maar met een kleine aanpassing kan hier makkelijk een extra slaapkamer worden gecreëerd. De master bedroom bevindt zich aan de grachtzijde van het appartement en beschikt over een eigen inbouw kastenwand en een eigen badkamer ensuite voorzien van een ligbad, wastafel, douche en toilet. De tweede slaapkamer aan de achterzijde is van zeer goed formaat. De bijbehorende tweede badkamer beschikt over een douche en wastafel. Inpandige berging voorzien van wasmachine en droger opstelling die tevens genoeg ruimte biedt voor nog een extra ijskast. Ruime berging in de onderbouw voor extra opbergruimte, tevens worden er nog twee inpandige parkeerplaatsen bij het appartement aangeboden.

Layout

*The property is located on the second floor and has the following layout;
Entrance on canal level, spacious hall with luxurious appearance, 3 steps to the elevator, arrival on the second floor. Double front door to the apartment. Entrance, spacious hall with wardrobe, well-kept toilet with fountain. Double doors to the light and spacious living room with a view of the Prinsengracht. The cozy open kitchen is nicely connected to the living room and has various built-in appliances, such as a combi microwave, a combi steam oven, dishwasher, extractor hood, refrigerator with freezer compartment and an electric hob. Next to the living room is room that is currently used as an office, but this could easily be made into an extra bedroom with a small adjustment. The master bedroom is located on the canal side of the apartment and has its own built-in wardrobe and a private ensuite bathroom with a bath, sink, shower and toilet. The second bedroom at the rear is of very good size. The associated second bathroom has a shower and sink. Storage room with washing machine and dryer setup that also offers enough space for an extra refrigerator. There is a large storage room in the basement for extra storage space, the same floor also offers two indoor parking spaces.*

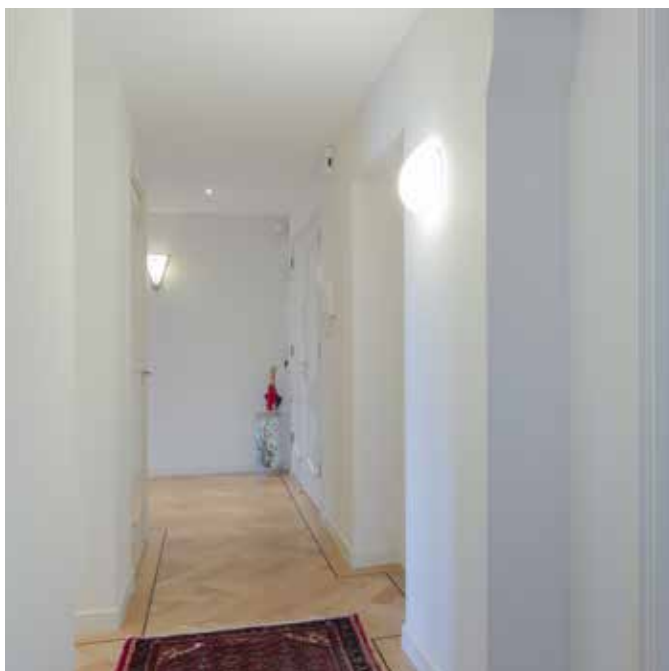


Vereniging van Eigenaren

- De vereniging van eigenaren wordt gevoerd onder de naam 'VVE Spiegelburght' en is ingeschreven bij de Kamer van Koophandel.
- De servicekosten voor het appartement bedragen thans circa € 477,56 per maand en €11,37 per maand voor de berging.
- De vereniging is actief en gezond en heeft een heldere inzage in de onderhoudskosten voor de komende jaren. Er is thans genoeg in kas van de vve en tevens zijn er twee MJOP's beschikbaar (voor het complex en de parkeergarage).

Owners Association

- The association of owners is conducted under the name 'VVE Spiegelburght' and is registered with the Chamber of Commerce.
- The service costs for the apartment are currently approximately € 477.56 per month and € 11.37 per month for the storage room.
- The association is active and healthy and has a clear insight into the maintenance costs for the coming years. There is currently enough in the VVE greenhouse and there are also two long term maintenance plans available (for the complex and the parking garage).











Bijzonderheden

- Prachtig appartement waarbij het uniek is dat alle vertrekken op één laag liggen.
- Alle gewilde kenmerken, grachtzicht, bereikbaar middels een lift, twee parkeerplaatsen in de onderbouw, alles gelegen op één laag en een badkamer bij elke slaapkamer.
- Conform de NEN2580 bedraagt de woonoppervlakte van het appartement 130,32 m².
- Het appartement beschikt over een buitenruimte van 2,85 m².
- Het complex heeft in 1998 een complete renovatie ondergaan waarbij de prachtige kenmerken van het gebouw bewaard zijn gebleven en in ere zijn hersteld.
- Het geheel is voorzien van vloerverwarming.
- Mooi zicht over het water van de Prinsengracht en de levendige brug van de Spiegelgracht.
- Gelegen op een zeer geliefde locatie op een prachtig stuk van de grachten en omringd door het Rijksmuseum, het Vondelpark, Artis en de historische binnenstad van Amsterdam.
- Kadastraal bekend: Gemeente Amsterdam, sectie I, nummer 10821 index 13.
- Kadastraal bekend: Gemeente Amsterdam, sectie I, nummer 10821 index 48 (Berging)
- Conform de BAG viewer is het bouwjaar 1920.
- Zeer rustig gelegen met om de hoek de levendigheid en vele culturele hotspots van Amsterdam.

De parkeerplaatsen zijn onderdeel van een Coöperatieve Flatexploitatievereniging en zijn niet in de vraagprijs inbegrepen, de vraagprijs is € 200.000,- k.k. voor de parkeerplaats in de garage en € 150.000,- k.k. voor de parkeerplaats in het liftstelsel. Verkoper heeft sterke voorkeur om de woning samen met de parkeerplaatsen te leveren.



Particularities

- Beautiful apartment, it is unique that all rooms are on one layer.
- All wanted features, canal view, accessible by elevator, two parking spaces in the basement, all located on one floor and a bathroom in each bedroom.
- In accordance with NEN2580, the living area of the apartment is 130.32 m².
- The apartment has an outside area of 2.85 m².
- The complex has undergone a complete renovation in 1998, in which the beautiful features of the building have been preserved and restored.
- The whole apartment is equipped with underfloor heating.
- Nice view over the water of the Prinsengracht and the lively bridge of the Spiegelgracht.
- Located in a very popular location on a beautiful part of the canals and surrounded by the Rijksmuseum, Vondelpark, Artis and the historic center of Amsterdam.
- Cadastral known: Municipality of Amsterdam, section I, number 10821 index 13.
- Cadastral known: Municipality of Amsterdam, section I, number 10821 index 48 (Storage)
- In accordance with the BAG viewer, it was built in 1920.
- Very quiet location with the liveliness and many cultural hotspots of Amsterdam around the corner.

The parking places are part of a cooperative apartment operation association and are not included in the asking price, the asking price is € 200,000 for the parking space in the garage and € 150,000 for the parking space in the elevator system. The seller has a strong preference for supplying the property together with the parking spaces.



Omgeving

De woning is gelegen op een geliefd stuk van de Prinsengracht, tussen de Spiegelgracht en de Vijzelgracht in. Alle culturele bezienswaardigheden die Amsterdam te bieden heeft zijn hier werkelijk om de hoek gelegen. Zo is onder andere het statige Rijksmuseum op loopafstand, zijn de mooiste antiek aanbieders te vinden op de Spiegelgracht, is het hart van de binnenstad in een mum van tijd te bereiken, en zijn het DeLaMar theater en het Vondelpark om de hoek. Op fietsafstand zijn ook nog de leuke 9-straatjes, Artis en de gezellige Pijp te bereiken. Daarbij ligt het station Vijzelgracht van de Noord-Zuid lijn om de hoek en bent u daarmee in 20 minuten op Schiphol. Er zijn vele culinaire hotspots in de buurt en er zijn diverse mogelijkheden voor scholen, openbaar vervoer en diverse uitvalswegen.

Oplevering:

De oplevering kan per direct plaatsvinden.

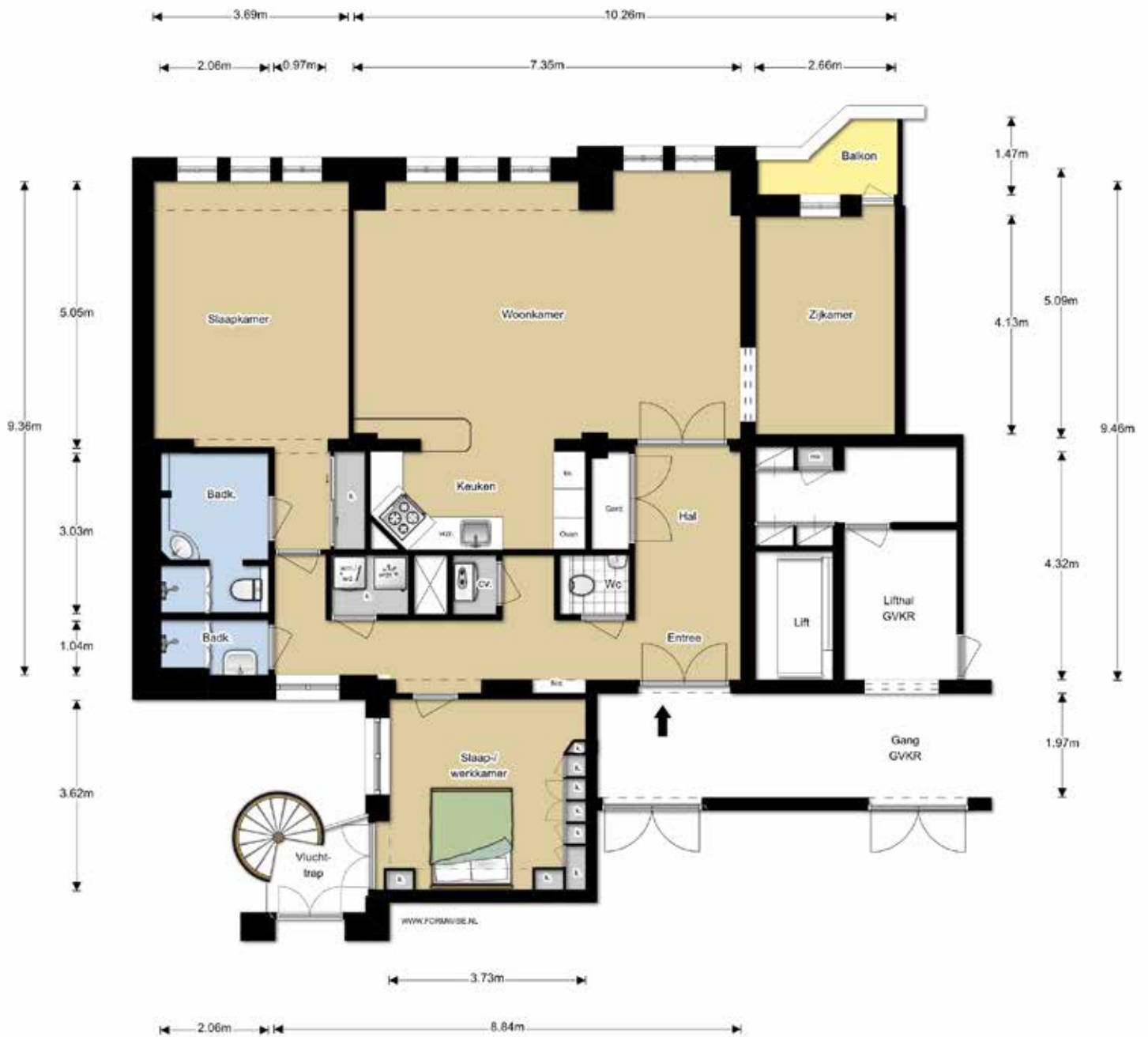
Surroundings

The property is located on a popular part of the Prinsengracht, between the Spiegelgracht and the Vijzelgracht. All cultural sights that Amsterdam has to offer are really around the corner. The stately Rijksmuseum is within walking distance, the most beautiful antique providers can be found on the Spiegelgracht, the heart of the city center can be reached in no time, and the DeLaMar theater and Vondelpark are just around the corner. The nice 9-streets, Artis and the cozy Pijp are also within cycling distance. In addition, the Vijzelgracht station of the North-South line is just around the corner and you can reach Schiphol in 20 minutes.

There are many culinary hotspots in the area and there are various options for schools, public transport and various roads.

Delivery:

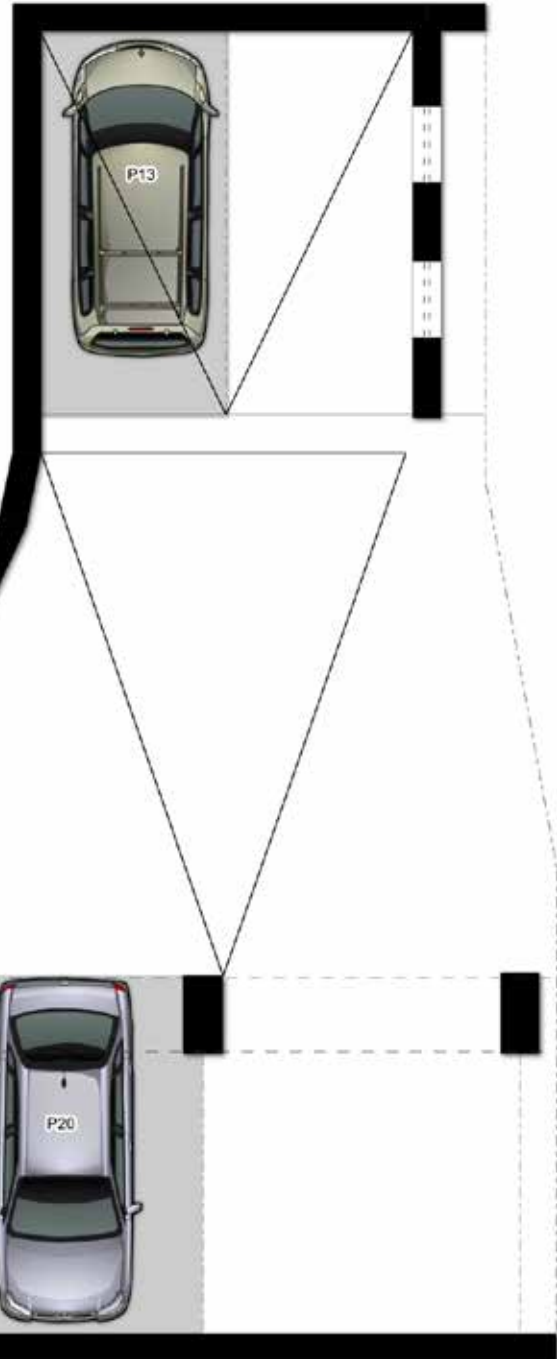
The delivery can take place immediately.



5.15m

2.58m

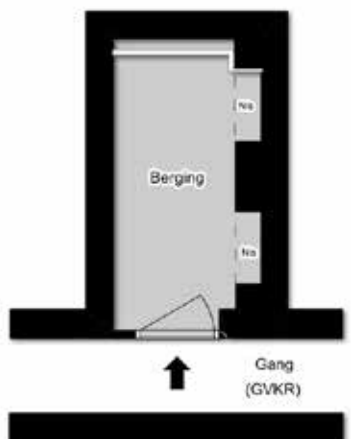
5.29m



2.04m

1.69m

5.19m
3.80m
1.06m



1.05m
3.89m

N.U.

WWW.FORMWISE.NL

3.34m

4.32m



Amsterdam

Prinsengracht 616 E

CARLA
VAN DEN BRINK

Object

Soort	Appartement
Type	Bovenwoning
Bouwjaar	1920
Permanente bewoning	Ja
Huidig gebruik	Woonruimte
Huidige bestemming	Woonruimte

Eigenschappen

Woonoppervlakte	131 m ²
Aantal kamers	4
Aantal slaapkamers	3
Volume	370 m ³

Buitenruimte

Balkon/dakterras

Eigendomssituatie

Volle eigendom

Gemeente

- Geen bijzonderheden bekend bij milieudienst
- Geen aanschrijvingen bekend
- Geen negatieve informatie bekend over de fundering

Kadastraal

Gemeente	Amsterdam
Sectie	I
Perceelnummer	10821
Appartementsindex	13
Aandeel	42/1000

Bijzonderheden

- Uniek 4 kamer appartement in complex de Spiegelburght
- Lift aanwezig, prachtig uitzicht Prinsengracht
- Mogelijkheid voor derde slaapkamer
- 10 grote raampartijen zorgt voor veel lichtinval
- Inpandige parkeergarage
- Actieve VvE, servicekosten €477,56 p/mnd en €11,37 p/mnd voor de berging

Bestemming

- Bestemming van dit object is wonen
- In de omgeving zijn soortgelijke woningen, op loopafstand zijn winkels en openbaar vervoer bereikbaar

Opgegeven maten en indeling zijn indicatief en onder voorbehoud van drukfouten. Alhoewel alle zorgvuldigheid is betracht in deze brochure, wordt geen aansprakelijkheid door ons aanvaard voor enige onjuistheid van de gegevens. Wij adviseren u uw eigen NVM makelaar te raadplegen.

CARLA VAN DEN BRINK

De Lairessestraat 123
1075 HH Amsterdam

T 020 671 7272
info@vandenbrink.nl
carlavandenbrink.nl

CARLA
VAN DEN BRINK