

## Johan de Wittstraat 115 Vlaardingen

Vraagprijs € 350.000 k.k.



*gevoel  
voor  
wonen*

Ruime speels ingedeelde 4-kamer maisonnette woning met toegang zowel vanaf de begane grond als via de eerste verdieping! En een royale woonoppervlakte van ca. 136 m<sup>2</sup>. De woning heeft op de begane grond een grote fraaie woonkeuken van ca. 24 m<sup>2</sup> en beschikt daarnaast op de 1e verdieping onder andere over een riante woonkamer, twee flinke slaapkamers en twee buitenruimten. De 1e verdieping is ook per lift bereikbaar. Bij de woning hoort een eigen parkeerplaats in de parkeergarage en een berging op de begane grond. Gelegen in een prettige woonomgeving, waarbij je zo het park inloopt en met het winkelcentrum van Hogendorpkwartier om de hoek. Voor kinderen is er het speeleiland en scholen zijn dichtbij.

#### INDELING:

##### Begane grond:

Entree, hal met trapopgang naar 1e verdieping en gedeeltelijk betegeld toilet met fontein. Woonkeuken van ca. 24 m<sup>2</sup> met groot kook-/spoeleiland. Dit eiland van ca. 2.10x1.20m wordt gecombineerd met een bar en is voorzien van een 5-pits gaskookplaat, afzuigkap, spoelbak en vaatwasser. Daarnaast bergruimte in de vorm van laden. Een wand keukenblok is voorzien van nog meer bergruimte en daarnaast een koelkast met vriesvak, oven en magnetron. Vanuit de woonkeuken is toegang tot de grote bergruimte onder de trap. De begane grond is voorzien van een moderne plavuizen vloer.

##### 1e verdieping:

Tweede entree met hal welke toegang biedt tot alle vertrekken met meterkast en kast met opstelling CV-combiketel en unit mechanische ventilatie. Gedeeltelijk betegeld toilet met fontein. Grote en lichte woonkamer van ca. 38 m<sup>2</sup> met openslaande deuren naar het op het zuiden gelegen balkon. Tevens toegang tot de grote inpandige berging/wasruimte met wasmachine aansluiting.

De twee riante slaapkamers van respectievelijk ca. 16 m<sup>2</sup> en 13 m<sup>2</sup> liggen aan de entreezijde van de woning. De badkamer is gedeeltelijk betegeld en voorzien van een douchecabine en wastafel.

##### Buitenruimten:

Het op het zuiden gelegen balkon is bijna 10 m<sup>2</sup> meter groot. Daarnaast beschikt deze woning over een tweede buitenruimte die bij de woning hoort aan de galerijzijde van ca. 16 m<sup>2</sup>.

De woning beschikt over een eigen parkeerplaats in de parkeergarage en een berging op de begane grond van het complex.

##### Bijzonderheden:

Gelegen op eigen grond, oplevering op korte termijn mogelijk. Bouwjaar 2009.

Actieve Vereniging van Eigenaren met een bijdrage van € 178,46 per maand.

In de koopakte zullen een aantal extra artikelen opgenomen worden:



- De notariškeuze is, voor wat betreft de akte van levering, een wezenlijk onderdeel van deze overeenkomst en derhalve aan verkoper voorbehouden. De door verkoper gekozen notaris is: van Gastel Notarissen.

- Koper aanvaardt uitdrukkelijk dat bij de levering indien noodzakelijk erfdienstbaarheden kunnen worden gevestigd ten behoeve en ten laste van het verkochte. Koper machtigt de notaris eventueel ook na de levering dergelijke rechten c.q. erfdienstbaarheden te vestigen.

- Verkoper draagt zorg voor het juist beheren van de woning in de periode van het sluiten van de koopovereenkomst tot de feitelijke transportdatum. Bij juridische levering gaat het risico van aanwezigheid van gebreken over op koper. Iedere aansprakelijkheid van verkoper met betrekking tot zichtbare en/of onzichtbare gebreken is uitgesloten. Verkoper heeft koper uitdrukkelijk geattendeerd op het feit dat hij het verkochte nooit zelf feitelijk heeft gebruikt en dat hij derhalve koper niet heeft kunnen informeren over eigenschappen van casu quo gebreken aan het verkochte waarvan hij op de hoogte zou zijn geweest als hij het verkochte zelf feitelijk had gebruikt. In dit kader zijn partijen overeengekomen dat dergelijke eigenschappen casu quo gebreken voor risico en rekening van koper komen en dat bij de vaststelling van de koopsom hiermee rekening is gehouden.

-----

Interesse in dit huis? Neem uw eigen Vlaardingse aankoopmakelaar mee.

Deze brochure is met zorg samengesteld, wij zijn echter niet aansprakelijk voor eventuele onjuiste of onvolledige informatie. Alle verstrekte informatie moet beschouwd worden als een uitnodiging tot het doen van een aanbod of om in onderhandeling te treden.

## Adresgegevens

Johan de Wittstraat 115  
3135 RH Vlaardingen

Provincie Zuid-Holland

## Locatiegegevens



## Object gegevens

Soort woning	<b>Appartement</b>
Typewoning	<b>Maisonnette</b>
Bouwjaar	<b>2009</b>
Bouwworm	<b>Bestaande bouw</b>
Permanente bewoning	<b>Ja</b>
Huidig gebruik	<b>Woonruimte</b>
Huidige bestemming	<b>Woonruimte</b>



## Maten Object

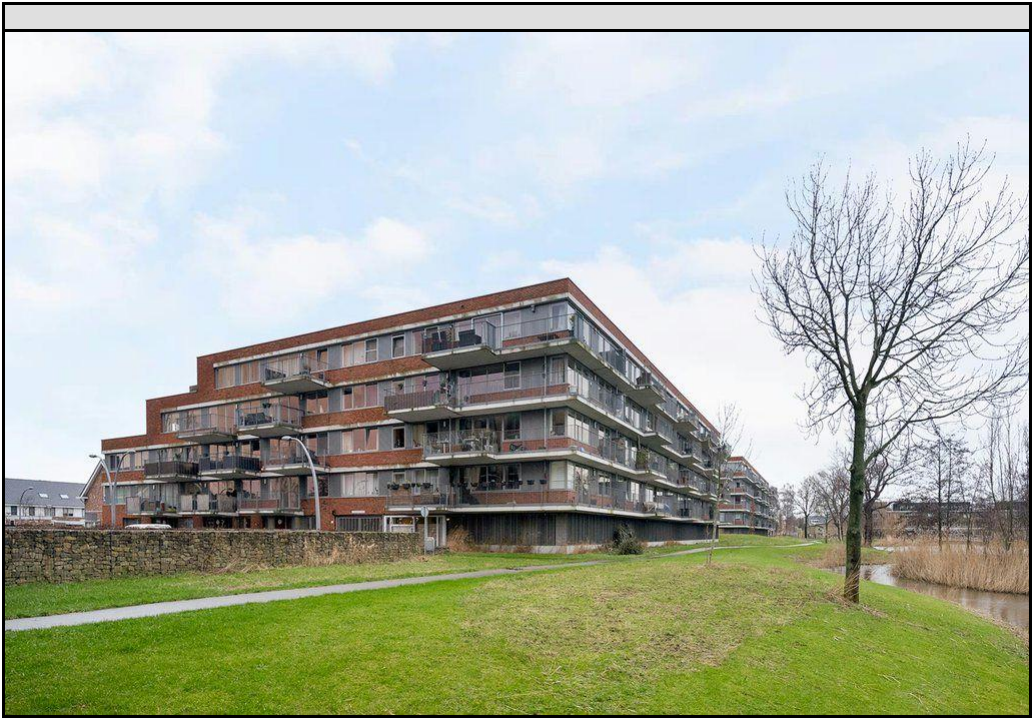
Aantal kamers:	<b>4</b>
Aantal Slaapkamers:	<b>2</b>
Volume m3:	<b>430 m<sup>3</sup></b>
Perceeloppervlakte :	<b>0 m<sup>2</sup></b>
Woonoppervlakte m2:	<b>136 m<sup>2</sup></b>
Woonkamer m2:	<b>43 m<sup>2</sup></b>

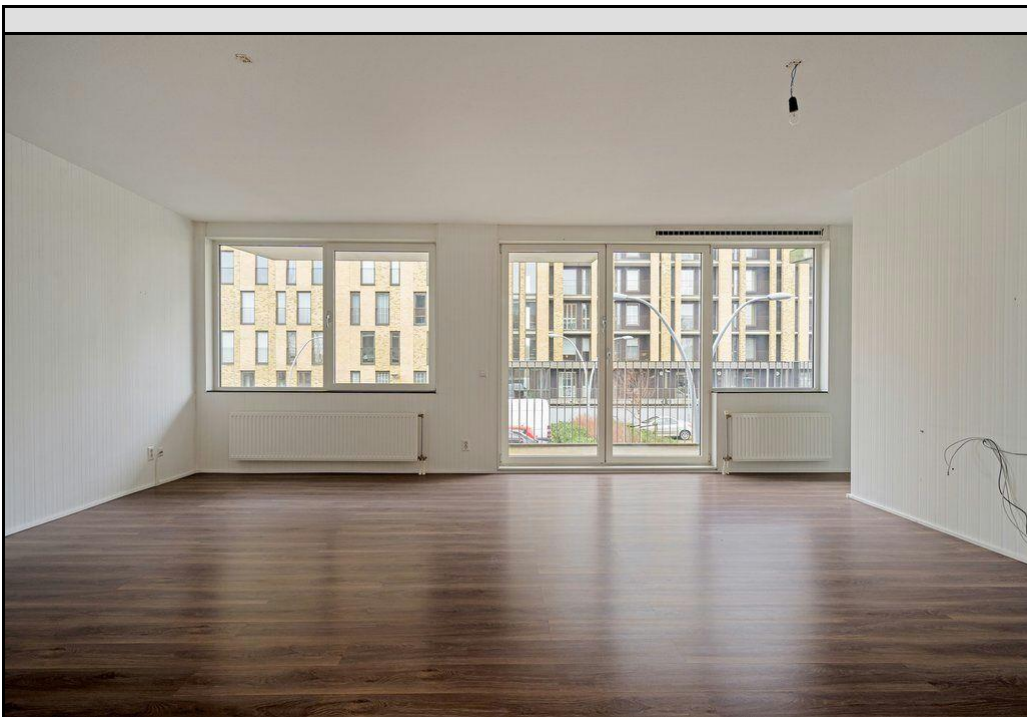
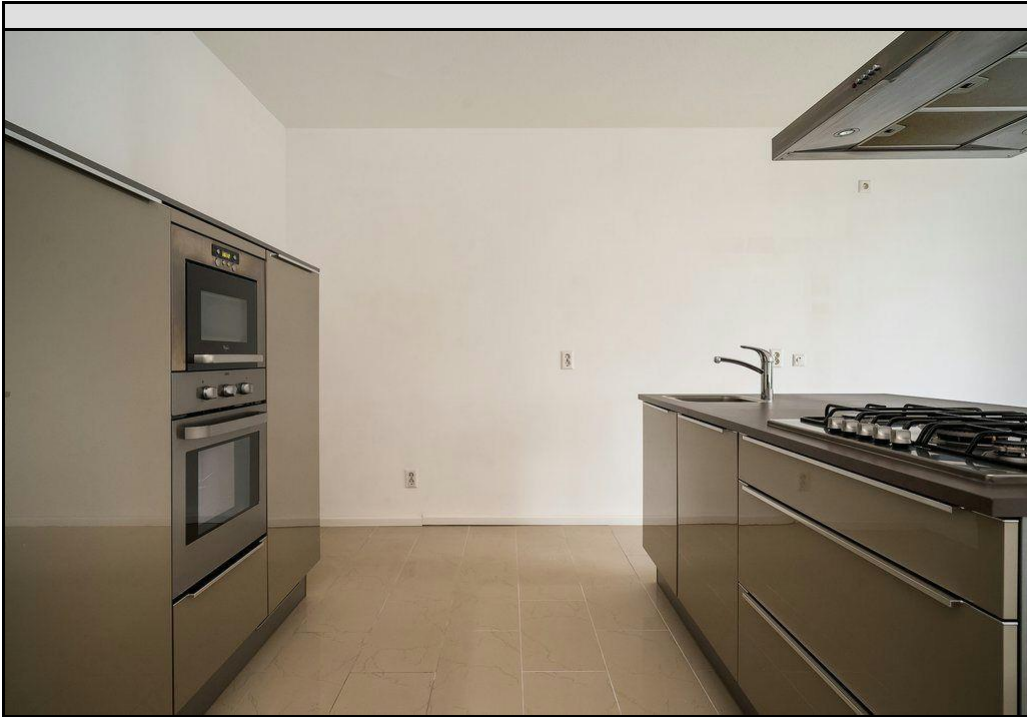
## Detail

Ligging object:	
Bijzonderheden:	
Premies / sub:	
Verwarming:	
Isolatie:	<b>Volledig geïsoleerd</b>
Warmwater:	<b>C.V.-Ketel</b>
Berging:	<b>Box</b>
Kabel:	<b>Ja</b>
Alarm:	<b>Nee</b>
Zonwering:	<b>Nee</b>

## Tuin gegevens

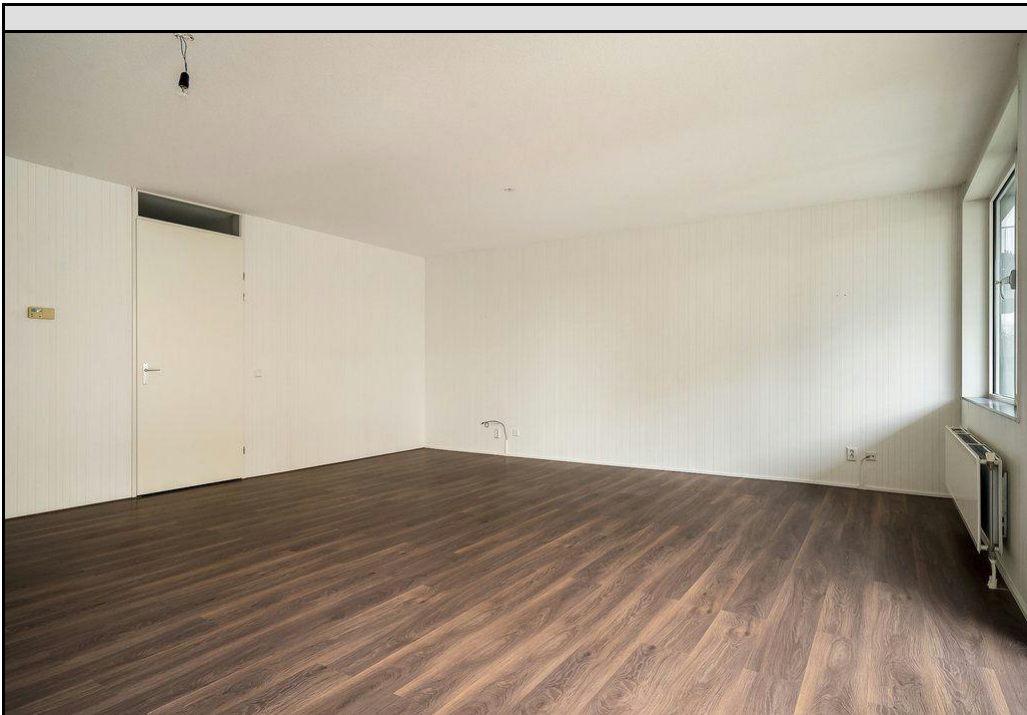
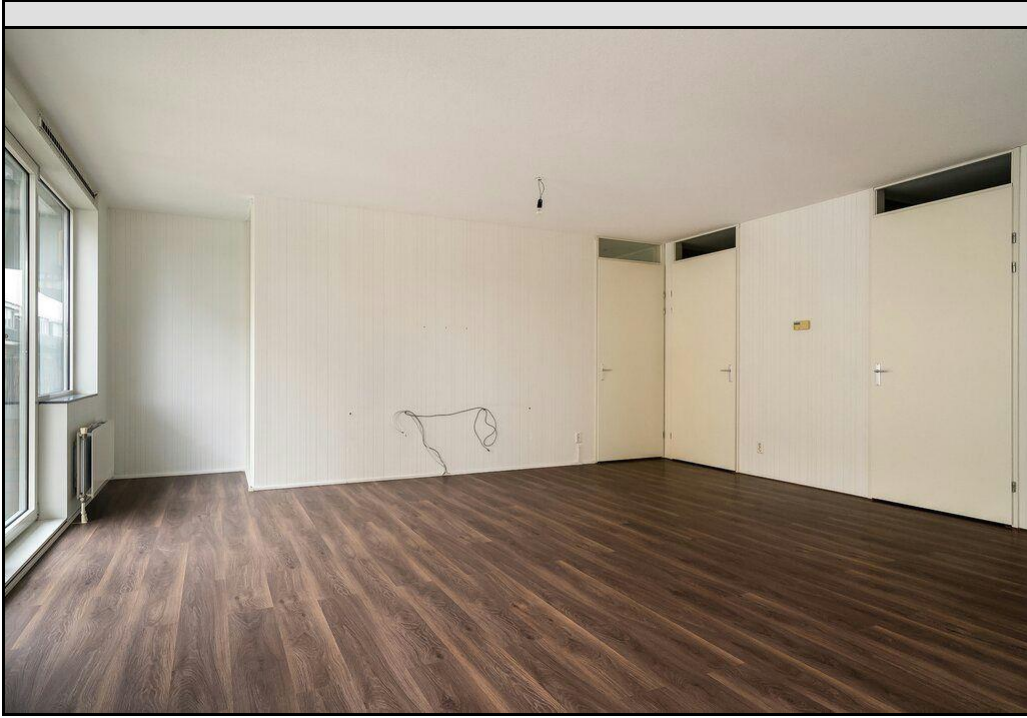
Tuin:	<b>geen tuin</b>
Tuin diepte:	
Tuin breedte:	
Achtertuint m2:	
Ligging:	
Kwaliteit tuin:	

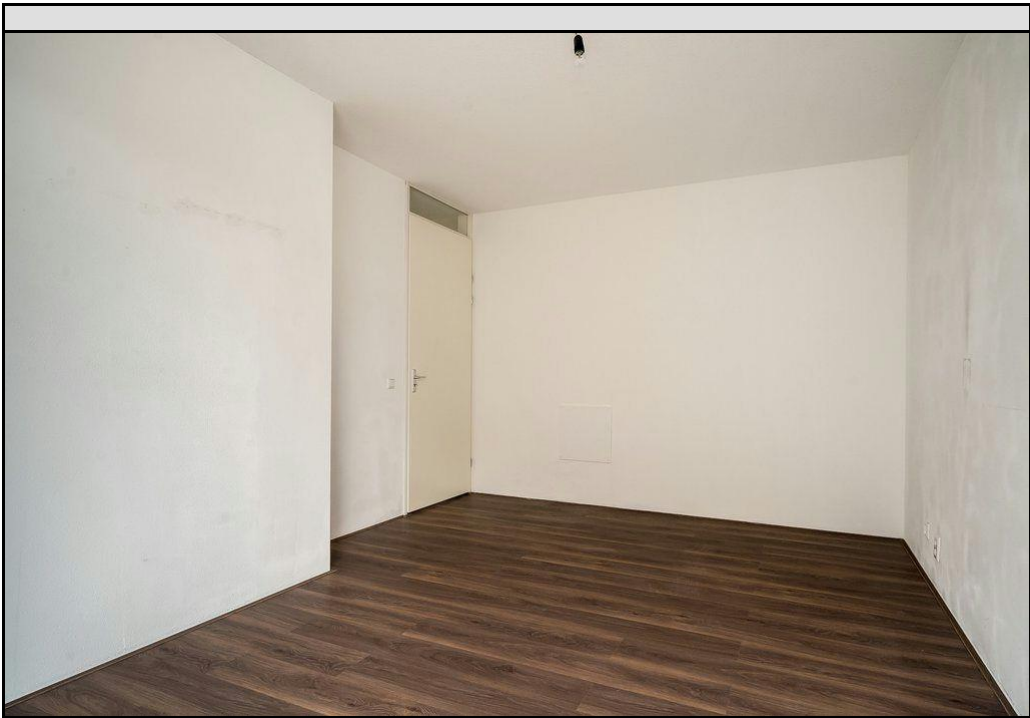


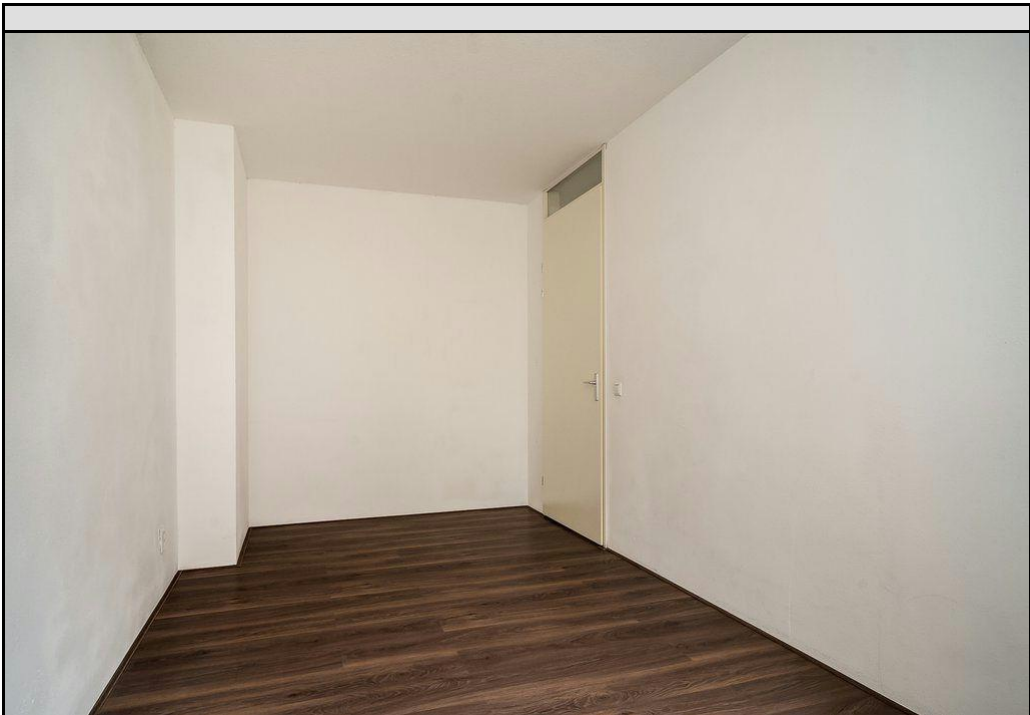




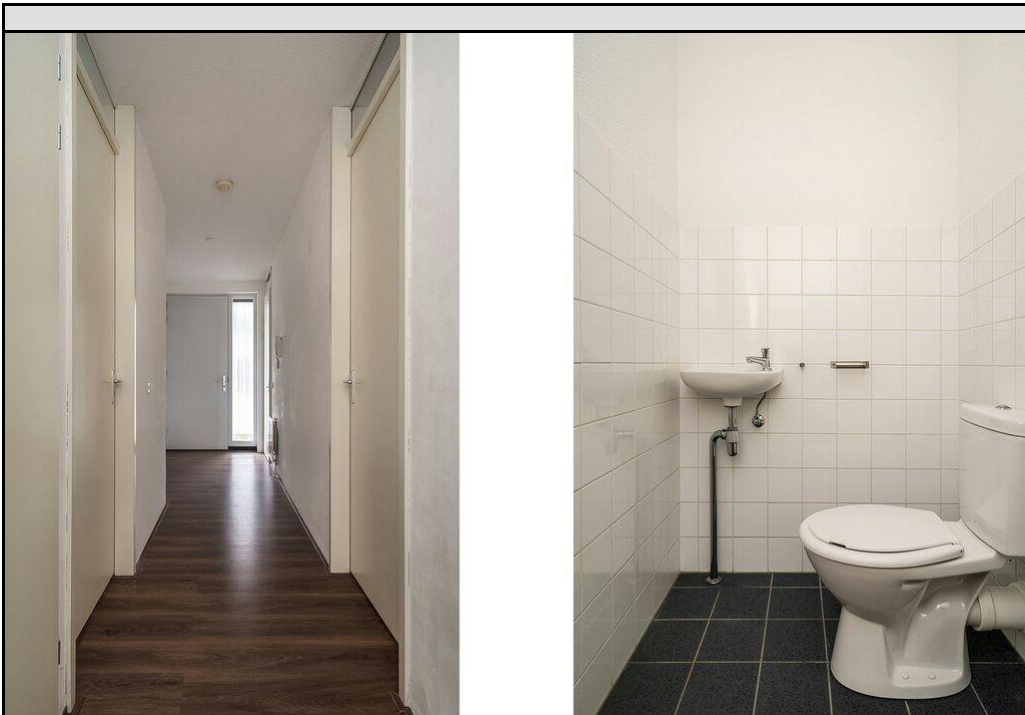
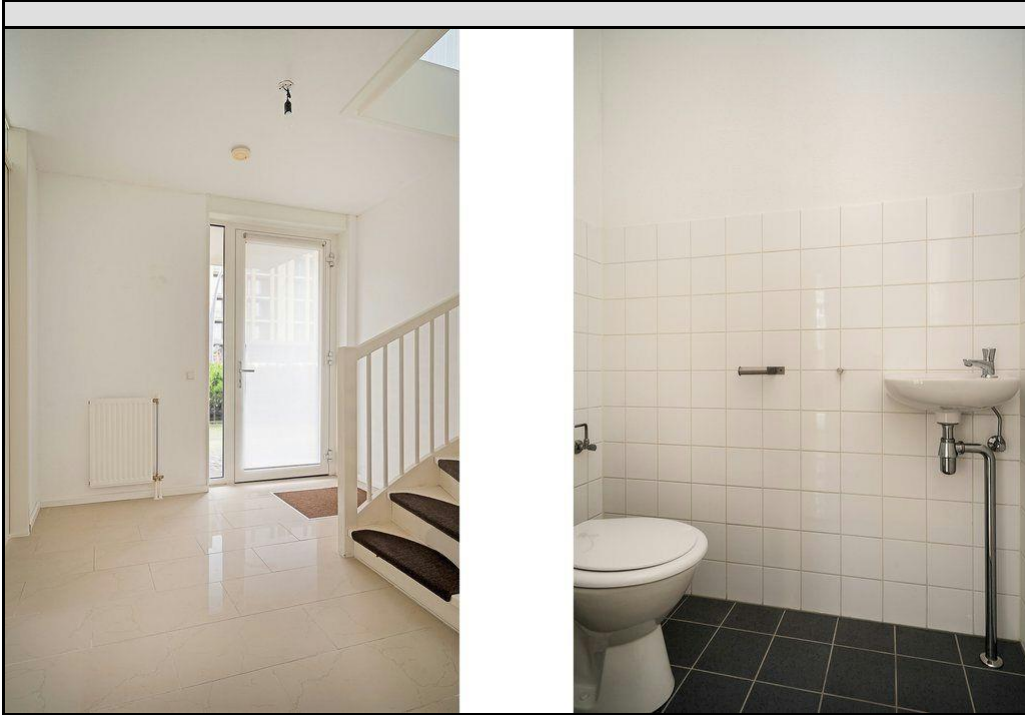


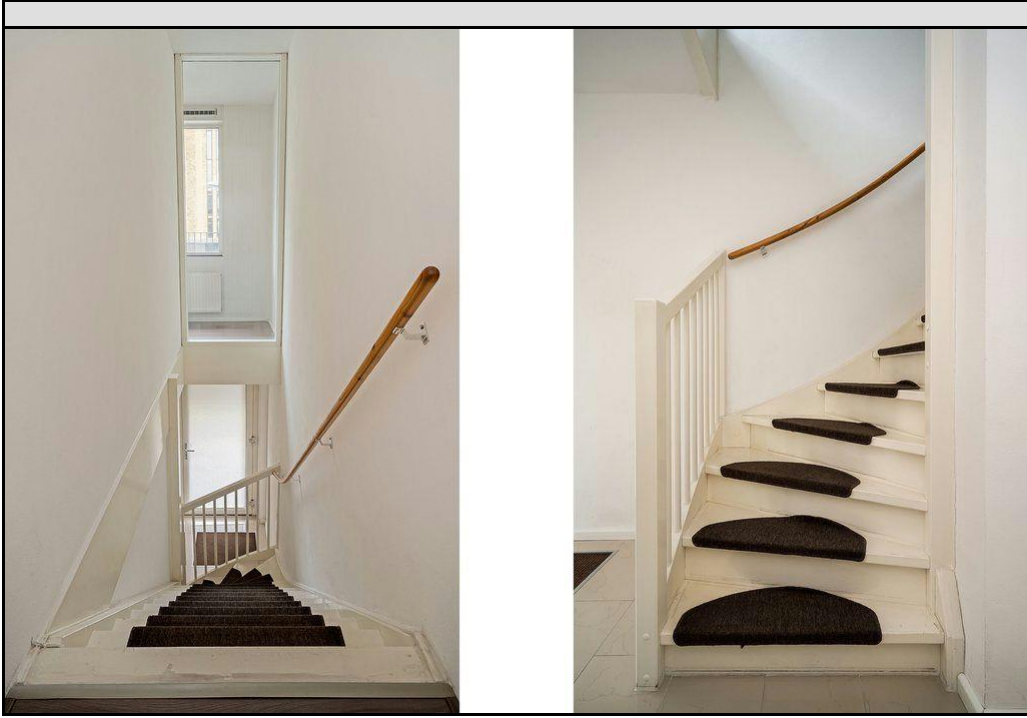




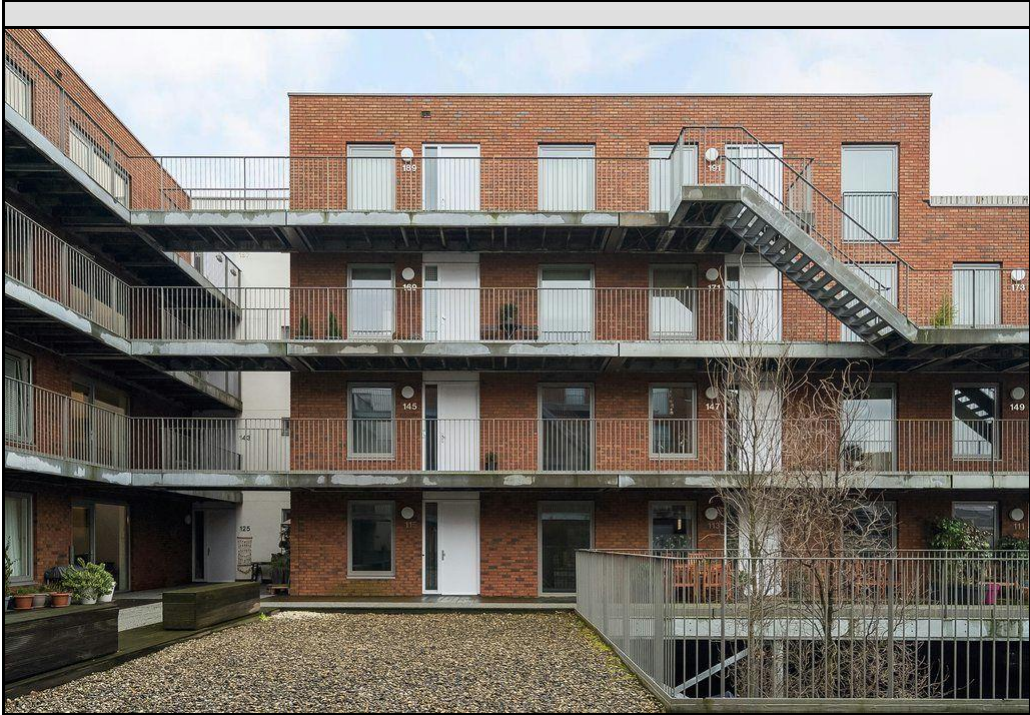






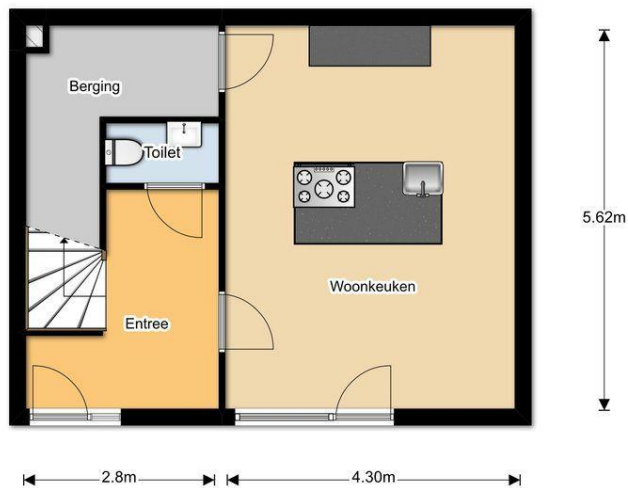












Aan de plattegrond kunnen geen rechten worden ontleend.  
© Realax [www.realax.nl](http://www.realax.nl)



Aan de plattegrond kunnen geen rechten worden ontleend.  
© Realax [www.realax.nl](http://www.realax.nl)