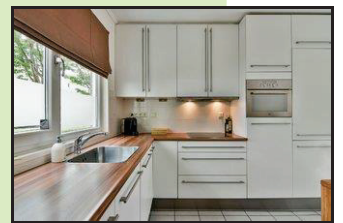
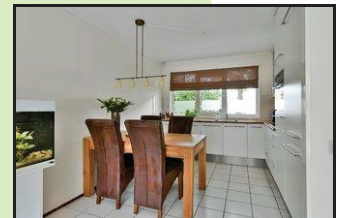




Joke Smitstraat 30

Hoofddorp



**Vraagprijs € 290.000,- k.k.**

In de gewilde woonwijk van Toolenburg staat deze goed onderhouden **EENGEZINSWONING**. De achtertuin met achterom is ca. 11m diep, heeft een vrijstaande stenen berging en gesitueerd op het zonnige zuidwesten! Op het dak zijn maar liefst 13 zonnepanelen aanwezig.

Het winkelcentrum Toolenburg en de recreatieplas zijn in de nabije omgeving gelegen. Op loopafstand zijn de (basis)scholen, speelgelegenheden en openbaar vervoer te bereiken. Tevens is er parkeergelegenheid voor de deur.

Bouwjaar: 1990. Perceeloppervlakte: 114 m<sup>2</sup>. Volledig geïsoleerd.

**van**  
**GROENIGEN**  
**makelaardij**

Hoofdweg 848 C - 2132 MC HOOFDORP

Telefoon: 023-5612341

E-mail: [info@vangroenigen.nl](mailto:info@vangroenigen.nl)

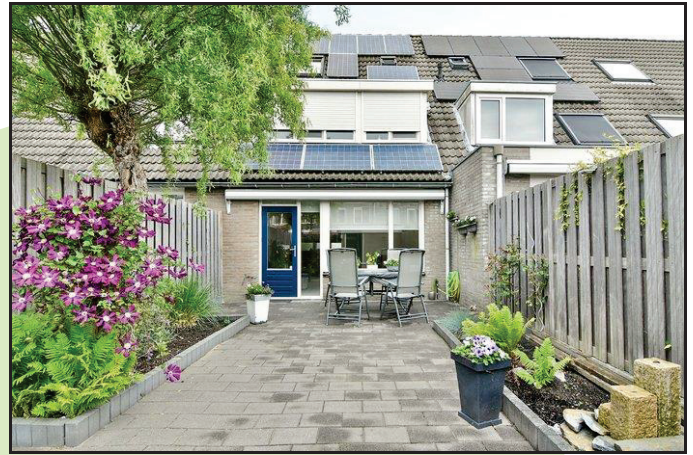
Website: [www.vangroenigen.nl](http://www.vangroenigen.nl)



funda

### Kenmerken

Bouwjaar	: 1990
Inhoud	: 320 m <sup>3</sup>
Grondoppervlakte	: 114 m <sup>2</sup>
Woonoppervlakte	: 92 m <sup>2</sup>
Aantal kamers	: 4 (3 slaapkamers)
Ligging tuin	: zuidwesten
Berging	: vrijstaand steen
Aanvaarding	: in overleg



## INDELING

**BEGANE GROND:** entree, hal met meterkast en garderobe, trapopgang, ruime woonkamer met provisieruimte, open en in lichte kleurstelling L-vormige keuken met inbouwapparatuur, waaronder een koelkast met vriesvak, vriezer, combi oven/magnetron, vaatwasser en keramische kookplaat.

**1e VERDIEPING:** overloop, slaapkamer met inbouwkast voorzien van verlichting, 2e slaapkamer aan de achterzijde voorzien van een inbouwkast en kunststof dakkapel met elektrische rolluiken, badkamer met douchecabine, wastafelmeubel en toilet.

**2e VERDIEPING:** overloop met CV opstelling en toegang naar de vliering, aparte was- en droogruimte, 3e slaapkamer met bergruimte.

## BIJZONDERHEDEN:

- \* Dak is voorzien van 13 zonnepanelen.
- \* Zonnige diepe tuin met achterom gesitueerd op het zuidwesten.
- \* Kunststof dakkapel voorzien van elektrische rolluiken.
- \* CV ketel merk Remeha, bouwjaar 2006.
- \* Winkelcentrum, scholen, openbaar vervoer en Toolenburgse Plas in de nabije omgeving.