

HOLLAND WEST.

WONING- EN BEDRIJFSMAKELAARS

PRINS HENDRIKSTRAAT 124A

ALPHEN AAN DEN RIJN



VRAAGPRIJS € 325.000 K.K.

Sfeervolle karakteristieke woning vlakbij het centrum gelegen

- Veel originele details, geheel gerenoveerd en zeer mooi afgewerkt
- Gezellige woonkamer, mooie keuken en moderne badkamer
- 3 Slaapkamers en bergzolder
- Op loopafstand van centrum, station, scholen en park
- Zoekt u een woning waar u zo in kunt? Gevonden! ;-)

Vervolg pandeninfo: Prins Hendrikstraat 124A te 2405 AM Alphen aan den Rijn

KADASTER

Gemeente Alphen aan den Rijn, sectie B nummer 7007, grootte 66 ca

ENERGIELABEL



De woning heeft een energielabel G.

Het energielabel is geldig tot 05-10-2028

Lees meer op www.energielabel.nl/woningen

ALGEMEEN

Deze karakteristieke woning met veel originele details is geheel gerenoveerd en zeer mooi afgewerkt. Op loopafstand van het centrum en station gelegen. Ook restaurants, bars en theater Castellum, alsmede park Rijnstroom, zijn lopend goed bereikbaar. U woont hier ideaal t.o.v. scholen, kinderopvang en de uitvalswegen naar de grote steden.

INDELING

Begane grond

Entree, hal en toegang tot de gezellige woonkamer. Vanwege de openslaande deuren naar de Prins Hendrikstraat en de vele ramen rondom is er veel lichtinval in de woonkamer. Tevens bevindt zich hier een nis en een bergkast. Vanuit de woonkamer bereik je de moderne keuken (2019), welke is voorzien van de volgende inbouwapparatuur: oven, elektrische kookplaat, vaatwasser en afzuigkap. Tevens bevinden zich op de begane grond een bijkeuken (met wasmachine-opstelling), het toilet en de trapopgang naar de verdieping. De gehele woning is voorzien van een nieuwe Frans eiken-look laminaatvloer en alle wanden en het plafond op de begane grond zijn afgewerkt met glad stucwerk. Het toilet is voorzien van een witte wandtegels afwerking.

Eerste verdieping

Via de houten trap naar de eerste verdieping kom je op een grote overloop. Deze biedt toegang tot de moderne badkamer (2019), twee slaapkamers, 2^{de} toilet, bergkast met cv-opstelling en de trap naar de tweede verdieping(en).

De moderne badkamer heeft een gestukt plafond en wanden, een grijze vloertegel en lichte wandtegels.

Beide slaapkamers zijn aan de straatzijde gelegen, voorzien van een laminaat vloer en gestukte wanden. Tegenover de slaapkamers bevinden zich het toilet en de bergkast met cv-opstelling.

Tweede Verdieping

Leuk detail aan deze woning is de knusse slaatzolder. Vanaf de zolder kijkt u zo naar beneden op de overloop. Tevens bevindt zich hier ook een bergzolder, waar u kunt komen middels de ladder aan de overzijde.

vervolg pandeninfo: Prins Hendrikstraat 124A te 2405 AM Alphen aan den Rijn

BIJZONDERHEDEN

- Moderne keuken, badkamer en toilet
- Knusse slaapzolder en bergzolder
- Het pand beschikt over een winkelbestemming
- Nieuwe meterkast

AFMETINGEN

Zie bijgaande plattegrondtekeningen.

GEBRUIKSOPPERVLAKTEN

Inhoud woonfunctie	374,2 m ³
Inhoud overige inpandige ruimte	31,8 m ³
Woonoppervlakte:	114,4 m ²
Overige inpandige ruimte	3,4m ²

Toelichtingsclausule NEN2580

De Meetinstructie is gebaseerd op de NEN2580. De Meetinstructie is bedoeld om een meer eenduidige manier van meten toe te passen voor het geven van een indicatie van de gebruiksoppervlakte. De Meetinstructie sluit verschillen in meetuitkomsten niet volledig uit, door bijvoorbeeld interpretatieverschillen, afrondingen of beperkingen bij het uitvoeren van de meting. Het nen2580 meetrapport wordt aan de koopakte gekoppeld.

Deze informatie is door ons met de nodige zorgvuldigheid samengesteld. Onzerzijds wordt echter geen enkele aansprakelijkheid aanvaard voor enige onvolledigheid, onjuistheid of anderszins, dan wel de gevolgen daarvan. Alle opgegeven maten en oppervlakten zijn indicatief.























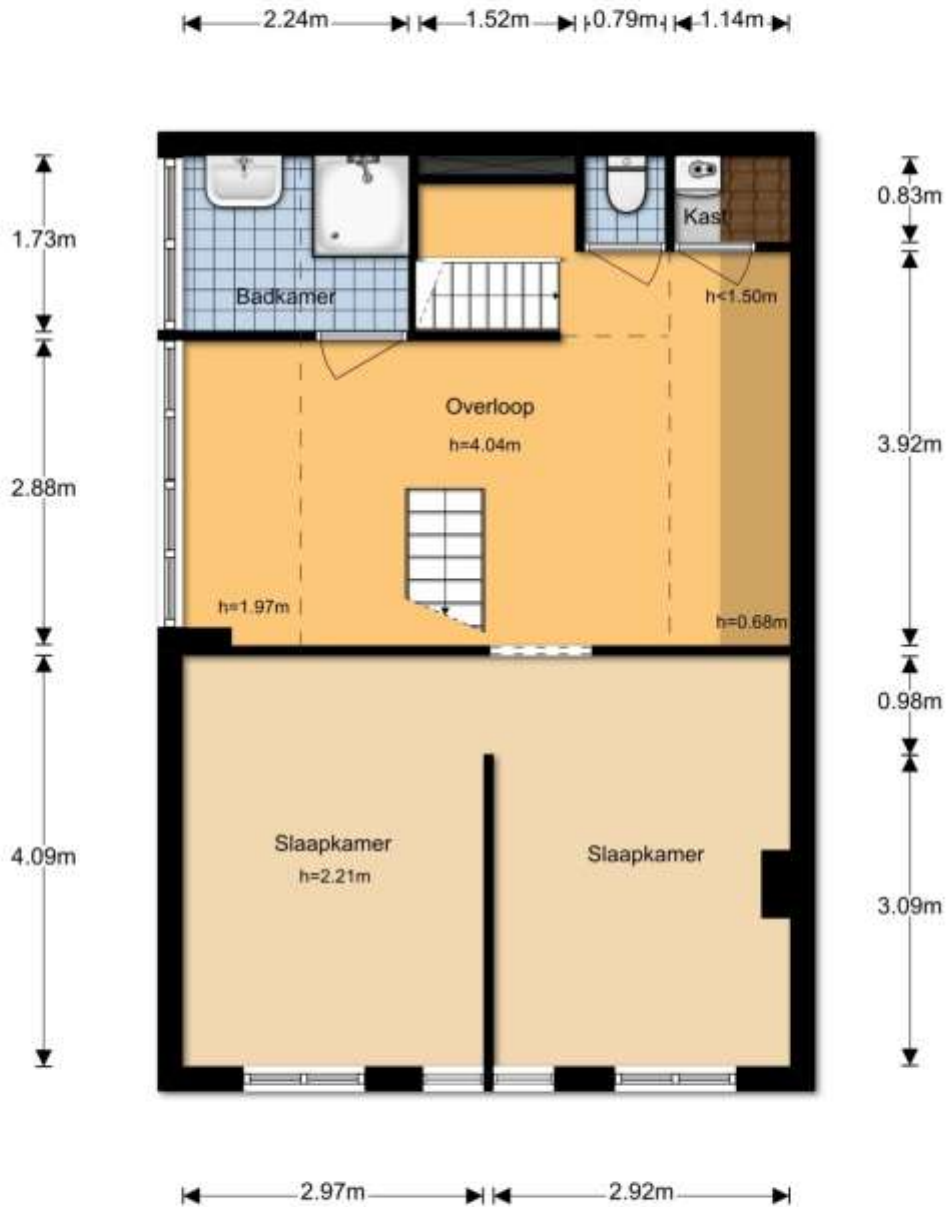
Prins Hendrikstraat 124 - Alphen aan den Rijn

Begane Grond



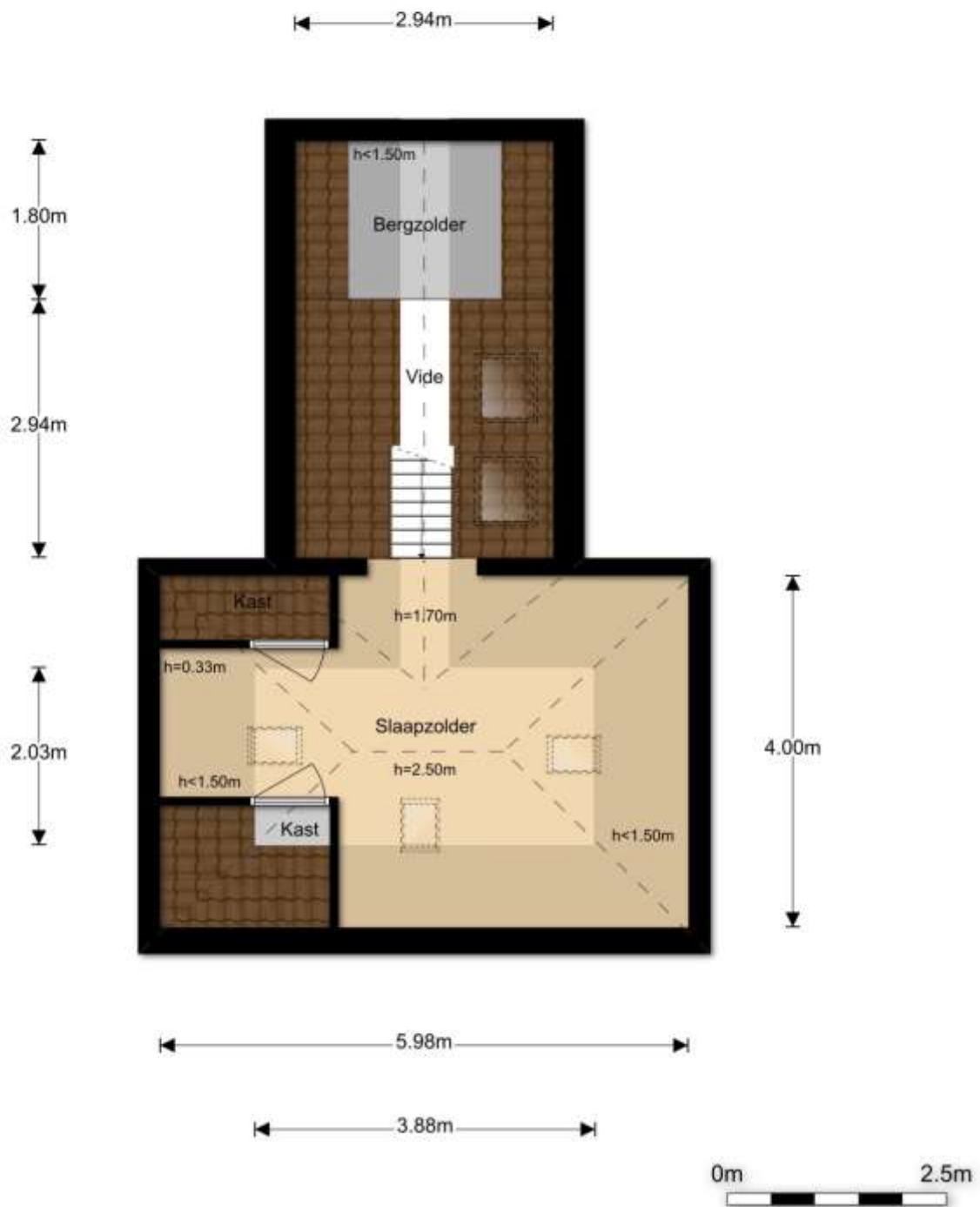
Prins Hendrikstraat 124 - Alphen aan den Rijn

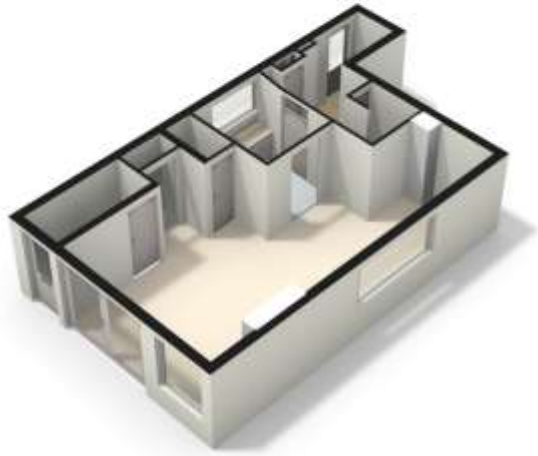
1e Verdieping



Prins Hendrikstraat 124 - Alphen aan den Rijn


2e Verdieping









<p>12345 Deze kaart is noordgericht</p> <p>25 Perceelnummer</p> <p>Huisnummer</p> <p>Vastgestelde kadastrale grans</p> <p>Voorlopige kadastrale grans</p> <p>Administratieve kadastrale grans</p> <p>Bebouwing</p> <p>Overige Invoering</p>	<p>Schaal 1:500</p> <p>Kadastrale gemeente</p> <p>Stadje</p> <p>Perceel</p>	<p>Alphen aan den Rijn</p> <p>B. 7007</p>	
---	---	---	---