

Maassluissedijk 146 Vlaardingen

Vraagprijs € 695.000 k.k.



*gevoel
voor
wonen*

Wonen in een penthouse in het mooie appartementencomplex "Trompenburg" met een panoramisch uitzicht over al het verrassende wat Vlaardingen te bieden heeft. Dit appartement met ca 200 m² woonoppervlakte op de 9e verdieping met grote zonnige dakterrassen van totaal 115m² mag met recht een van de mooiste woonlocaties van Vlaardingen worden genoemd. De woning is zeer bijzonder door de ronde vormgeving, het uitzicht vanaf een hoog perspectief en de lift die uitkomt in de hal van de woning. Hierdoor beleeft u een exclusief woongevoel. Daarnaast heeft dit penthouse de beschikking over 2 parkeerplaatsen en een afgesloten garagebox in de ondergelegen parkeergarage. De ligging is op loopafstand van het gezellige centrum van Vlaardingen, supermarkten, scholen en openbaar vervoer.

Indeling

Entree

Afgesloten entree met brievenbussen en een videofoon. Via de lift stapt u direct de hal van de woning binnen. Dit betreft een ruime hal van ca 18m² met een garderobe nis, meterkast, modern hangend toilet met fontein, inpandige berging met wasmachine aansluiting en opstelling CV-Ketel en boiler. De hal biedt ook toegang tot het trappenhuis.

Woonkamer

Woonkamer met open keuken van ca 80m² met een verrassende indeling door de architectuur van het complex. Door de grote panorama ramen heeft de ruimte mooi lichtinval, en kunt u de gehele dag, vanaf vroeg in de morgen al genieten van de zon in huis. De openslaande deuren bieden toegang tot het terras. De woonkamer is voorzien van een gas openhaard, afgewerkt met hetzelfde graniet als het aanrechtblad, wat zorgt voor een leuk detail.

Siematic woonkeuken met kookeiland en kastenwand, aanrechtblad van graniet. Voorzien van de een recent vervangen Miele inductie kookplaat, afzuigschouw, combi-oven, koelkast, 6 laden vrieskast en vaatwasser. Tevens is de keuken voorzien van vloerverwarming.

Terras

Fraai groot op het zuiden gelegen terras van ca. 30 m² met overstek waardoor een beschutte ligging met glazen hekwerk. Looppad rondom met toegang naar groot zij/achterterras van ca 85 m² op het westen gelegen met vrij zicht over centrum van Vlaardingen, met o.a. de Grote Kerk en Markt. Eigenaar van de woning heeft 2 jaar geleden de gehele buitenruimte voorzien van een glazen windscherm.

Slaapkamers

Het appartement is verder voorzien van 3 ruime slaapkamers en een grote werk/slaapkamer van 35 m² in de achtervleugel. Slaapkamer van 12,5 m² met kastenwand, slaapkamer van 9,5 m² en hoofdslaapkamer van 17 m² met grote inloopkast. Exclusieve badkamer met vloerverwarming, crème kleurige betegeling tot plafond, designradiator, douchecabine, met massage douche, wastafelmeubel, thermostaatkranen, whirlpoolligbad, hangend 2e toilet, zonnebankgedeelte of ruimte voor een sauna. Het plafond is voorzien van inbouwspots.

Parkeerplaatsen en berging

Onder het appartement is een afgesloten parkeergarage met de beschikking over 2 parkeerplaatsen. Tevens bevindt zich hier de eigen garage box welke doorloopt in de berging met een totale oppervlakte van 27 m².

Overige

- Meterkast met 15 groepen en aardlekschakelaar.
- Volledig hardhouten kozijnen voorzien van dubbel glas.
- Gehele woning voorzien van glasvezelbehang en gestuukt plafond.
- De binnenhuisarchitect die de woning in het verleden heeft ingericht heeft een speels effect in de woning gecreëerd afwisselend met vloerbedekking en tegels.
- Warmwater en verwarming via CV ketel uit 2012 en 120 liter indirect gestookte boiler uit 1999.
- Erfpacht is afgekocht tot 31 oktober 2047.
- Actieve vereniging van eigenaren met een maandelijkse bijdrage van € 204,75 per maand.
- Bouwjaar 1999.
- Woonoppervlakte ca. 200m². Inhoud ca. 600m³.
- De binnentuin gelegen bovenop de parkeergarage wordt binnenkort voorzien van een nieuwe speeltuin.
- Oplevering in overleg.

Interesse in dit huis? Neem uw eigen Vlaardingse aankoopmakelaar mee. Deze brochure is met zorg samengesteld, wij zijn echter niet aansprakelijk voor eventuele onjuiste of onvolledige informatie. Alle verstrekte informatie moet beschouwd worden als een uitnodiging tot het doen van een aanbod of om in onderhandeling te treden.

Adresgegevens

Maassluisdijk 146
3131 KB Vlaardingen

Provincie Zuid-Holland

Locatiegegevens



Object gegevens

Soort woning	Appartement
Typewoning	Penthouse
Bouwjaar	1999
Bouwworm	Bestaande bouw
Permanente bewoning	Ja
Huidig gebruik	Woonruimte
Huidige bestemming	Woonruimte

Maten Object

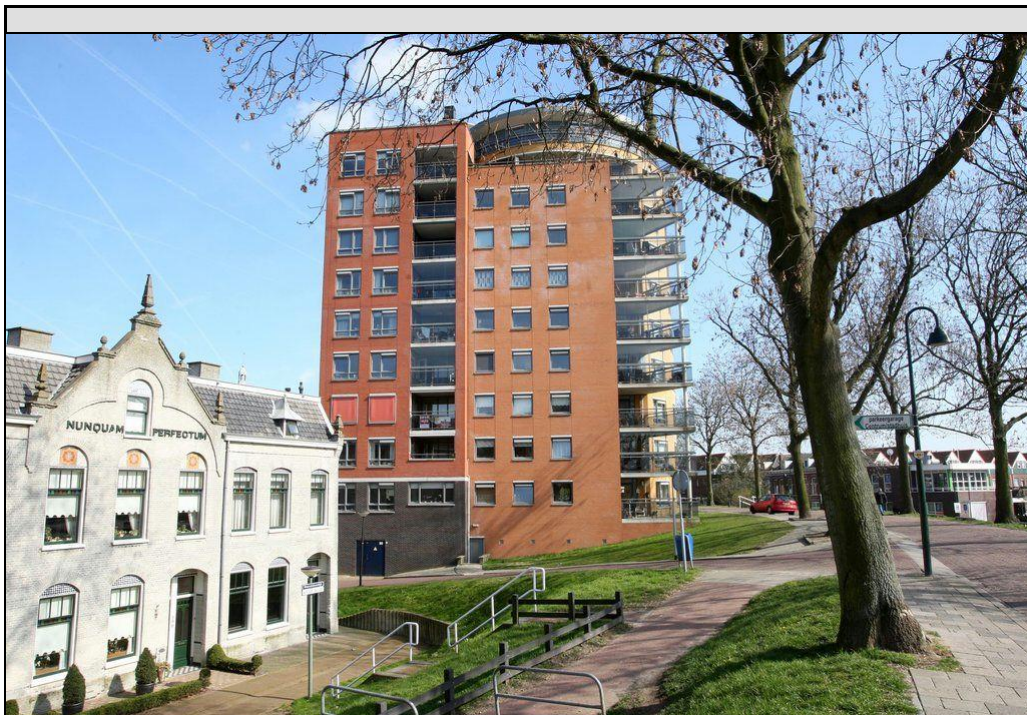
Aantal kamers:	5
Aantal Slaapkamers:	4
Volume m3:	600 m³
Perceeloppervlakte :	0 m²
Woonoppervlakte m2:	190 m²
Woonkamer m2:	80 m²

Detail

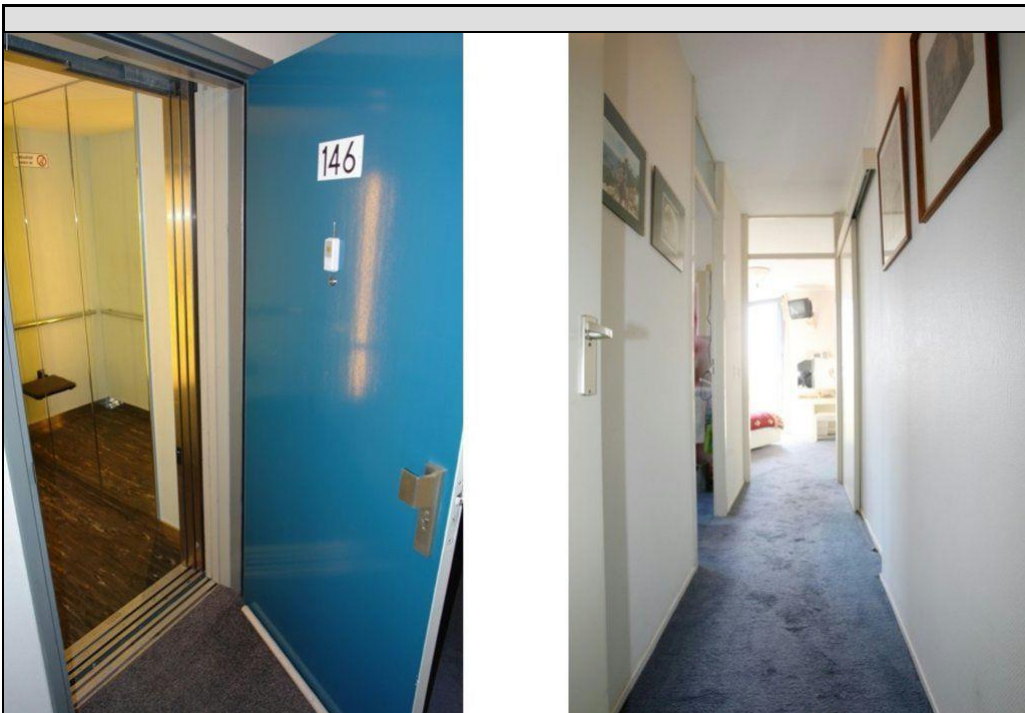
Ligging object:	In woonwijk, Vrij uitzicht
Bijzonderheden:	
Premies / sub:	
Verwarming:	
Isolatie:	Dakisolatie, Muurisolatie, Dubbel glas
Warmwater:	Gasboiler eigendom, Elektrische boiler eigendom
Berging:	box
Kabel:	Ja
Alarm:	Nee
Zonwering:	Nee

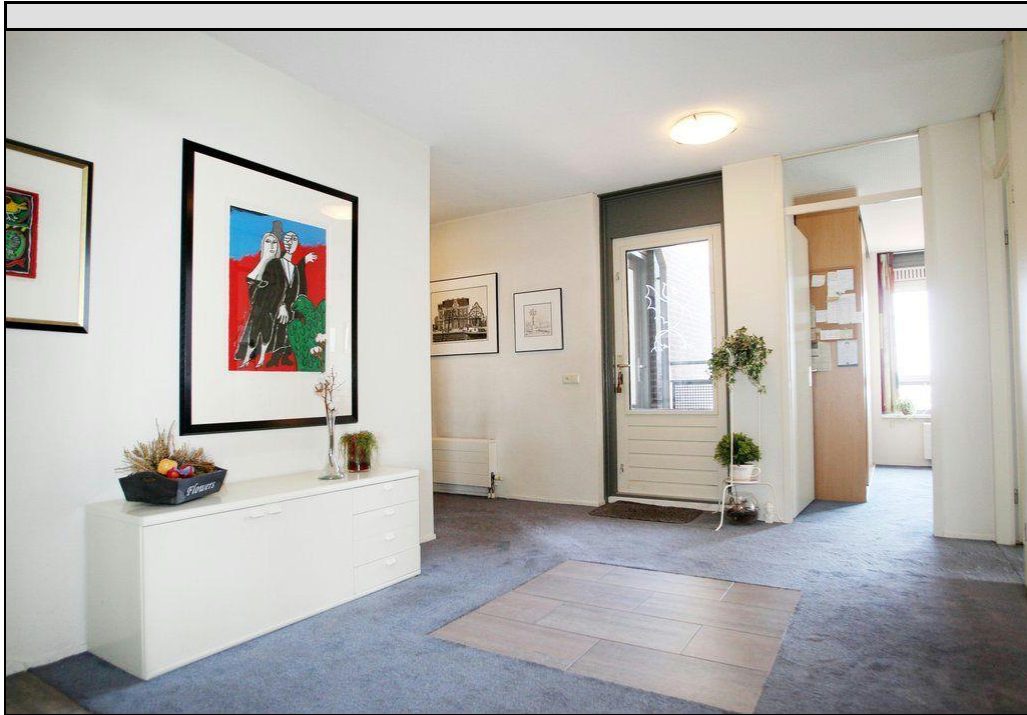
Tuin gegevens

Tuin:	geen tuin
Tuin diepte:	
Tuin breedte:	
Achtertuint m2:	
Ligging:	
Kwaliteit tuin:	

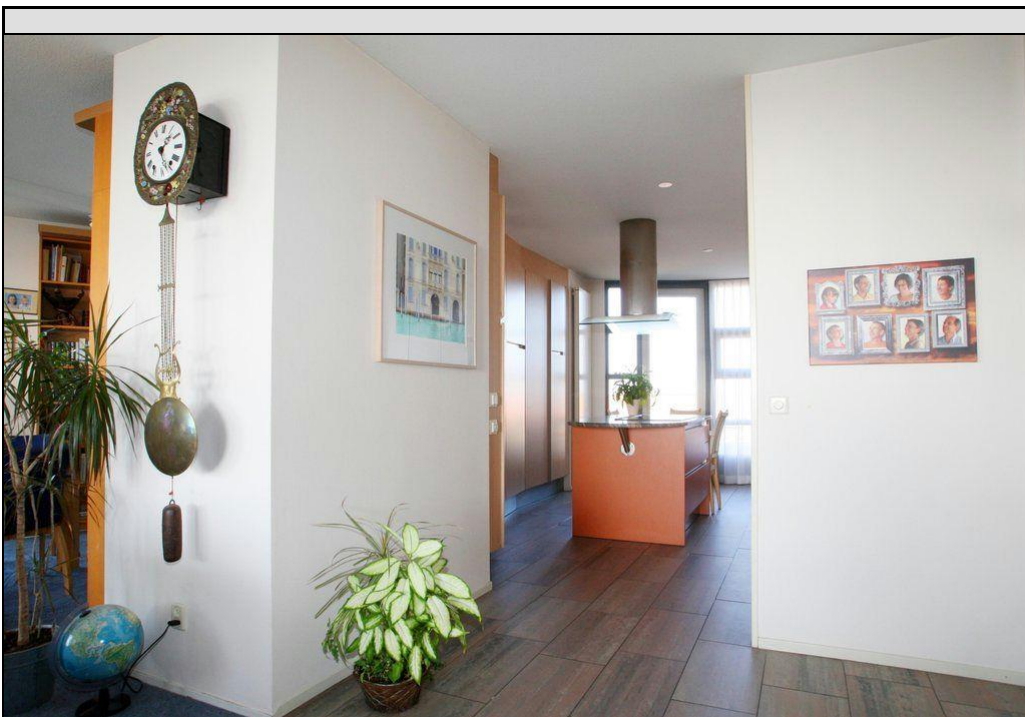


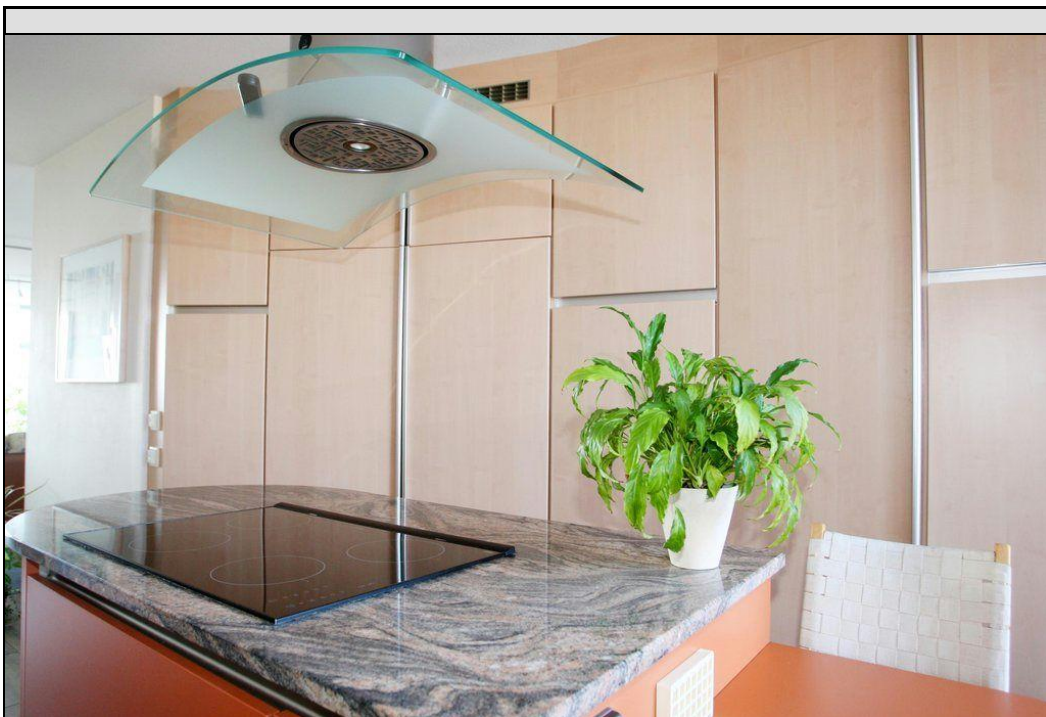


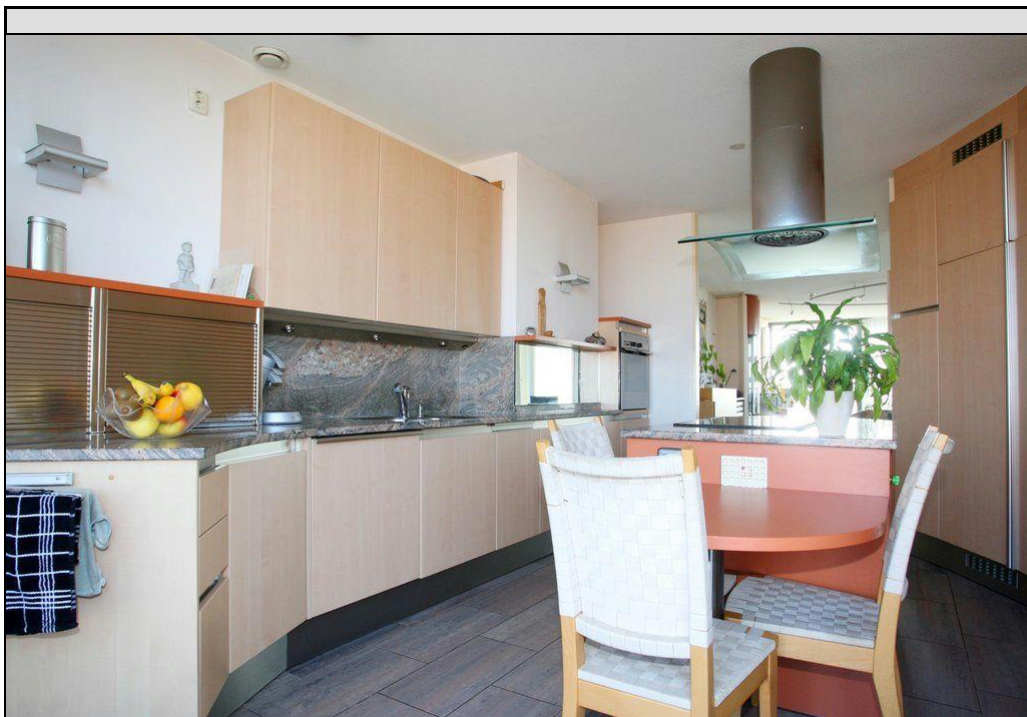








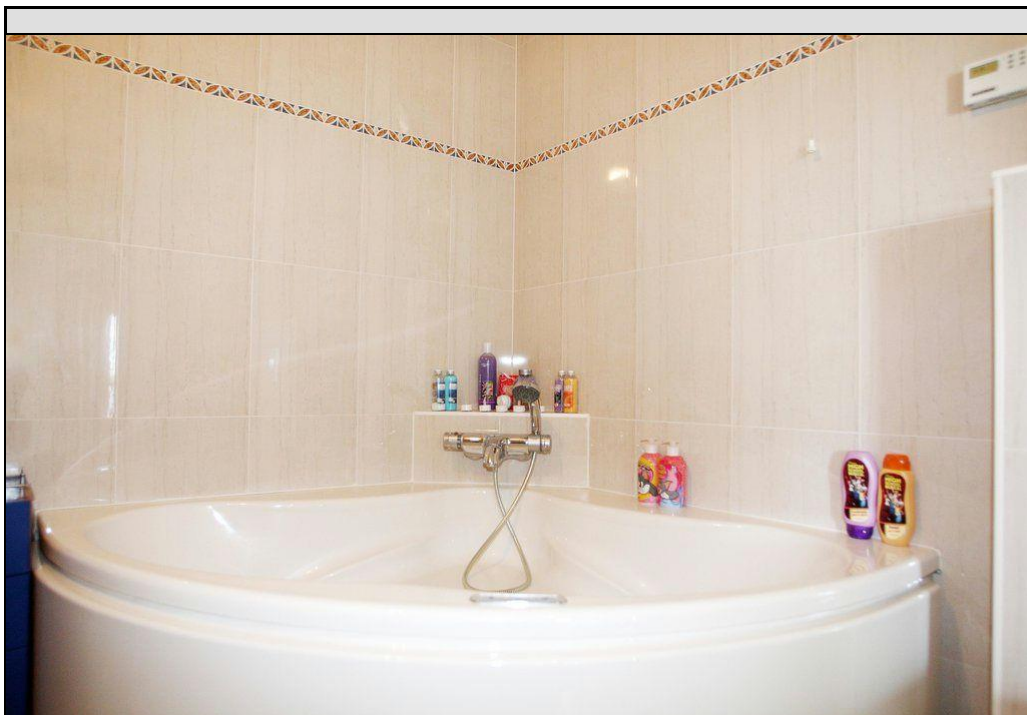
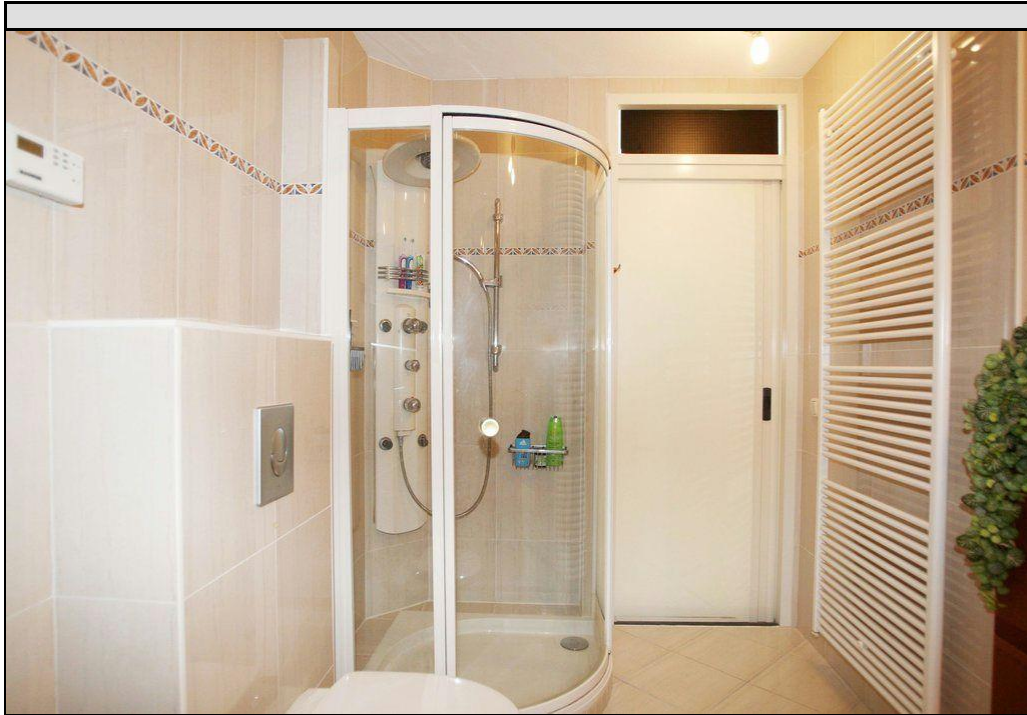




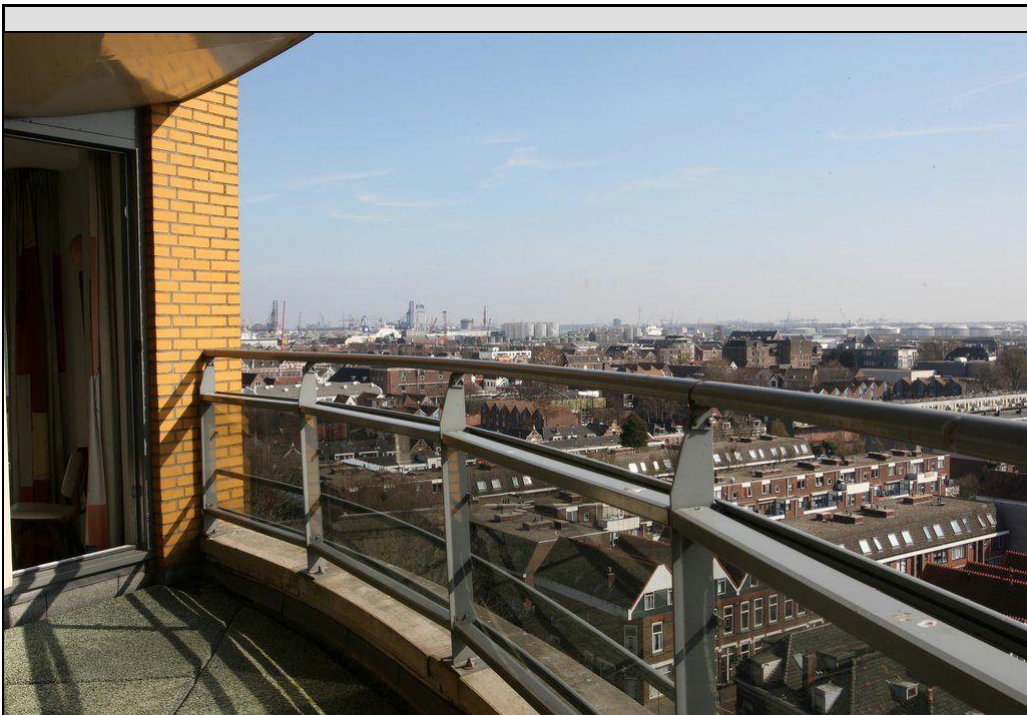




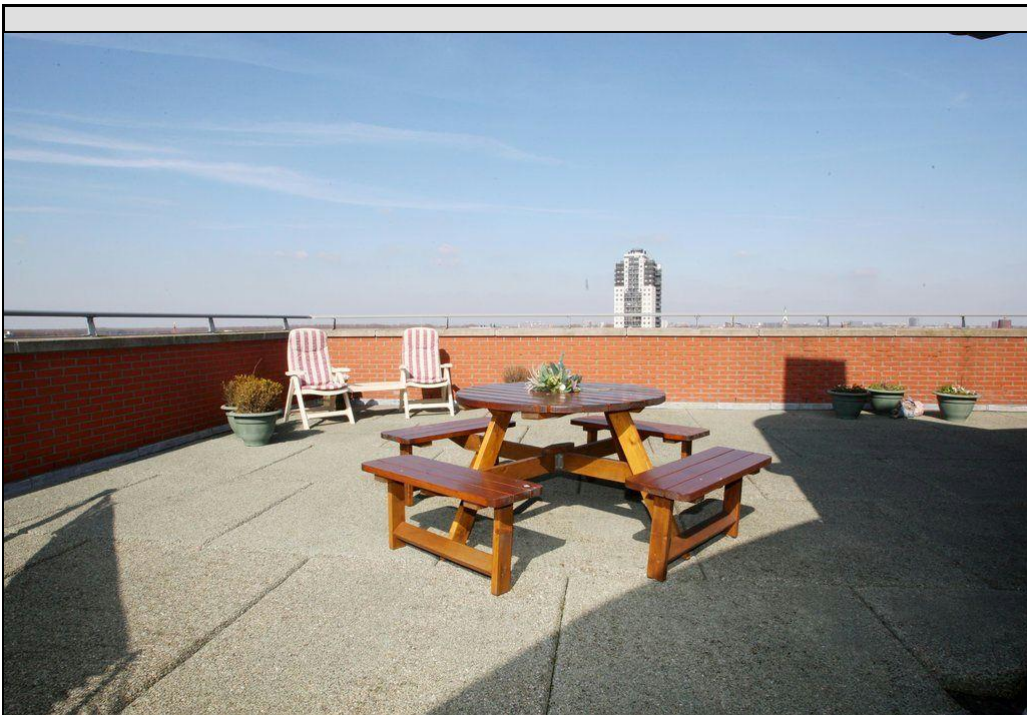
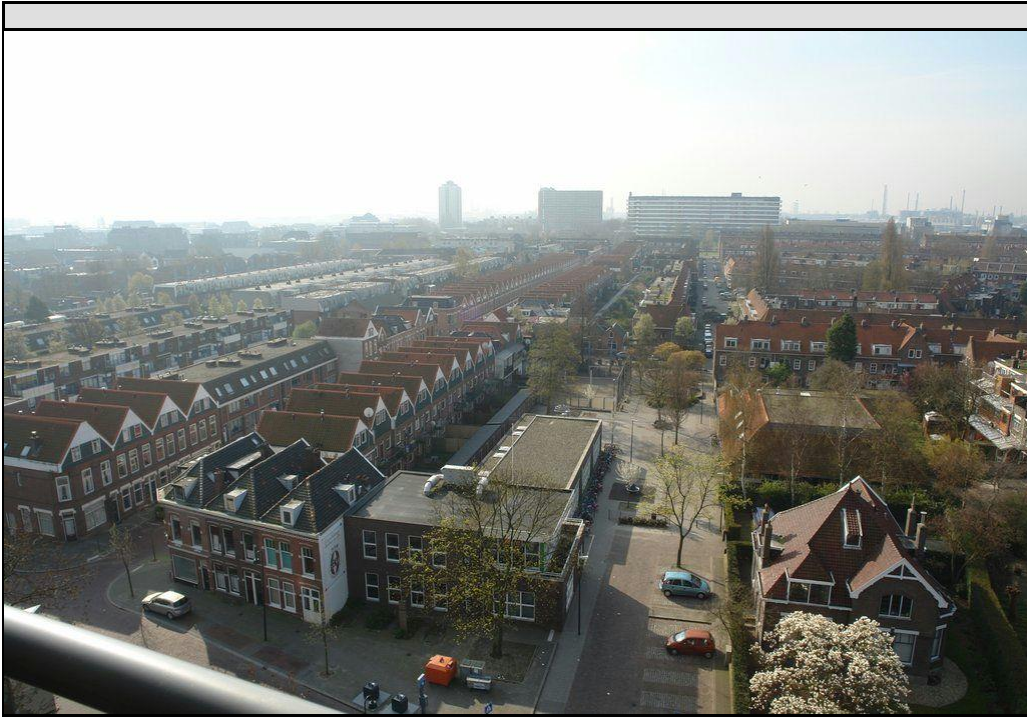


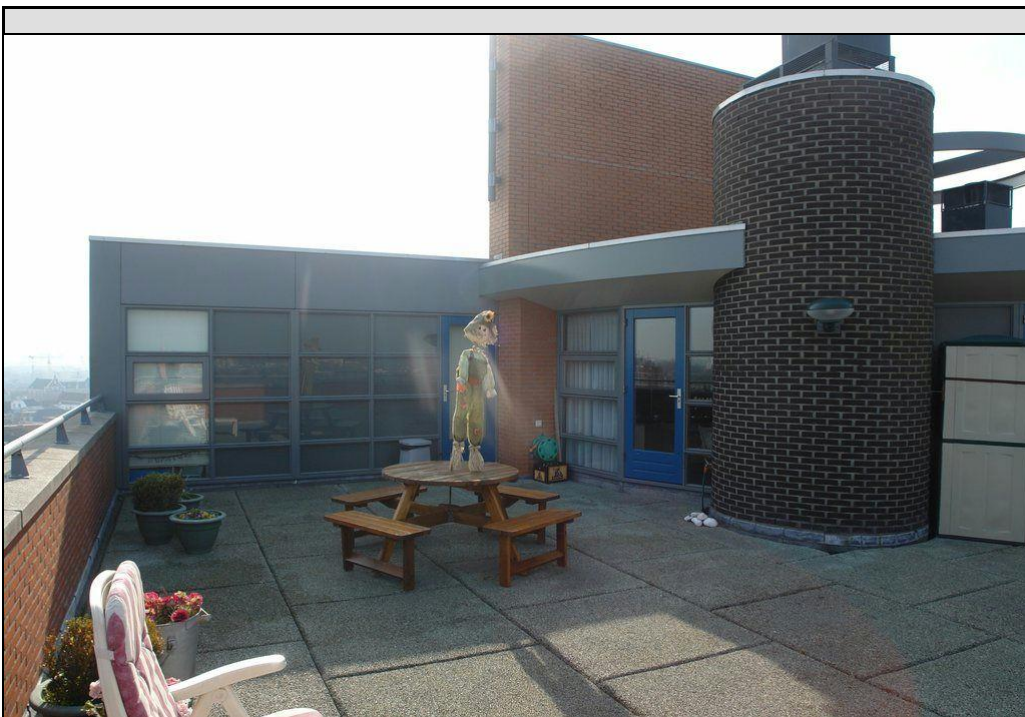




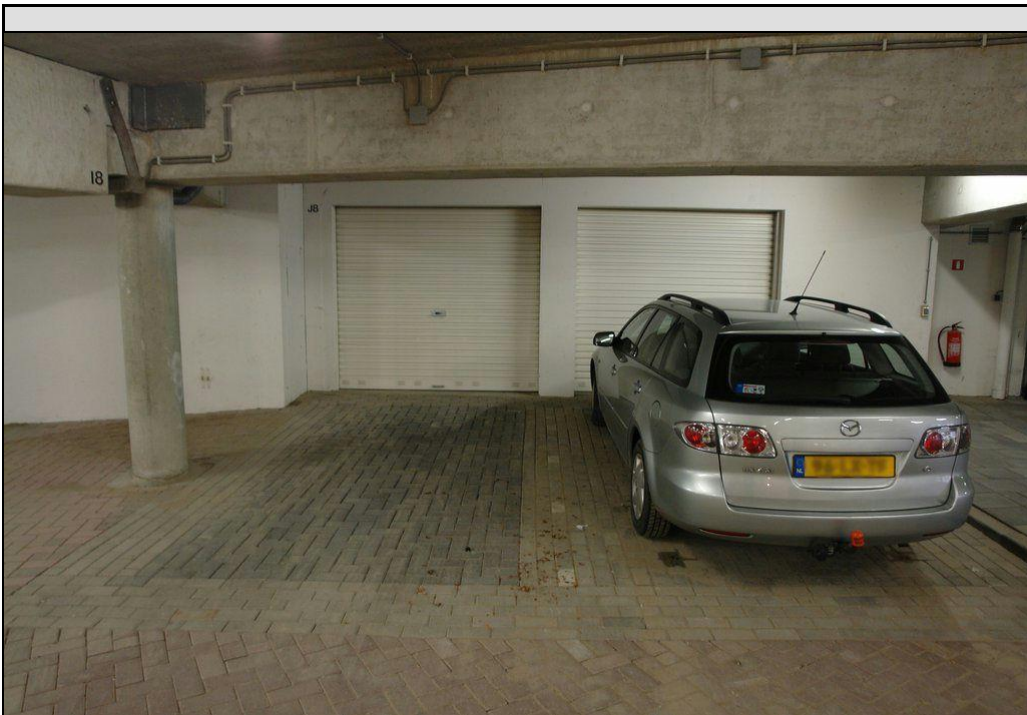


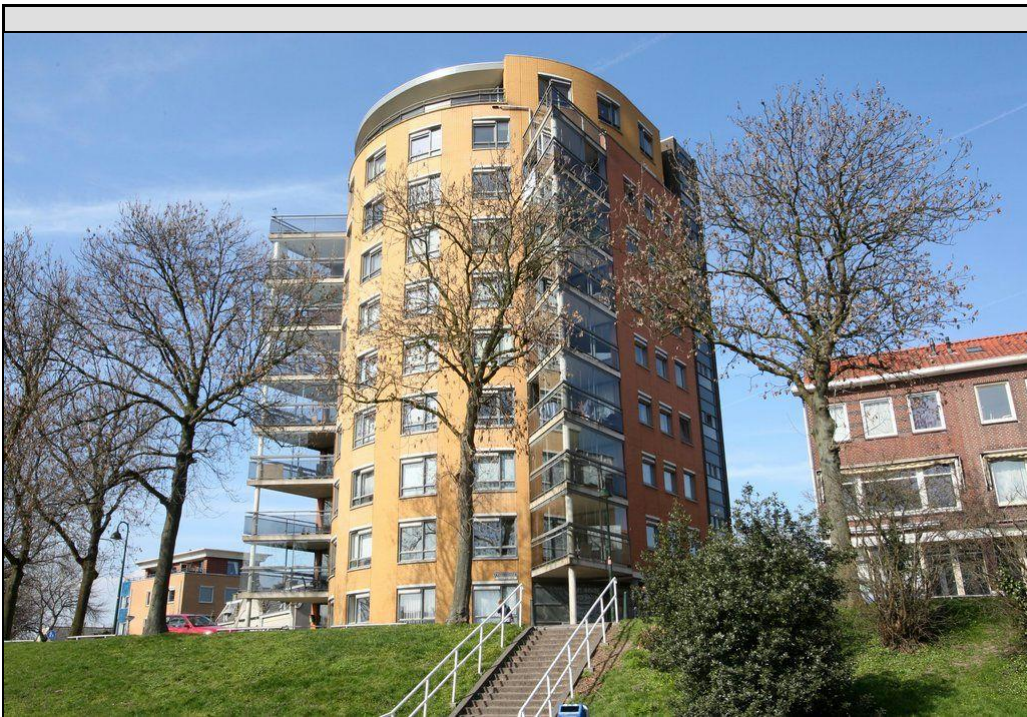
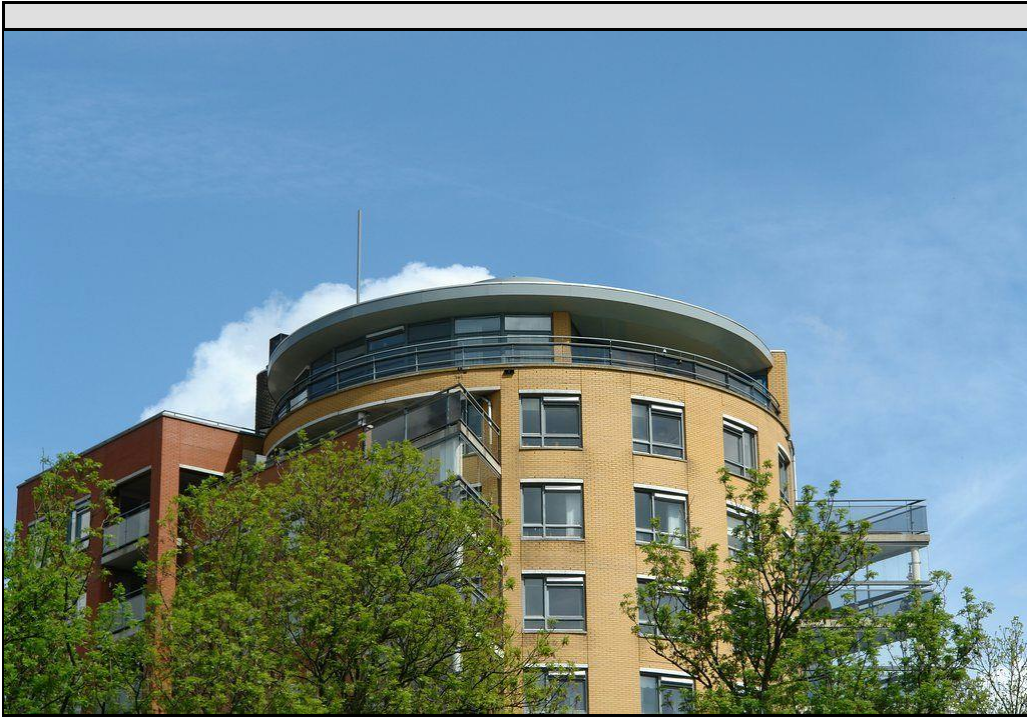


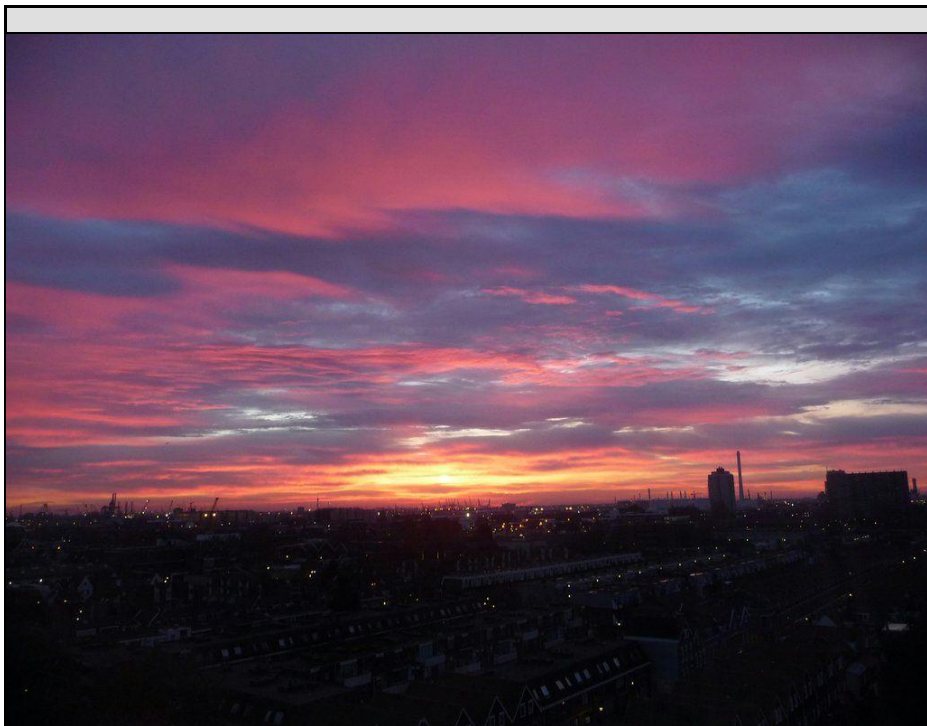


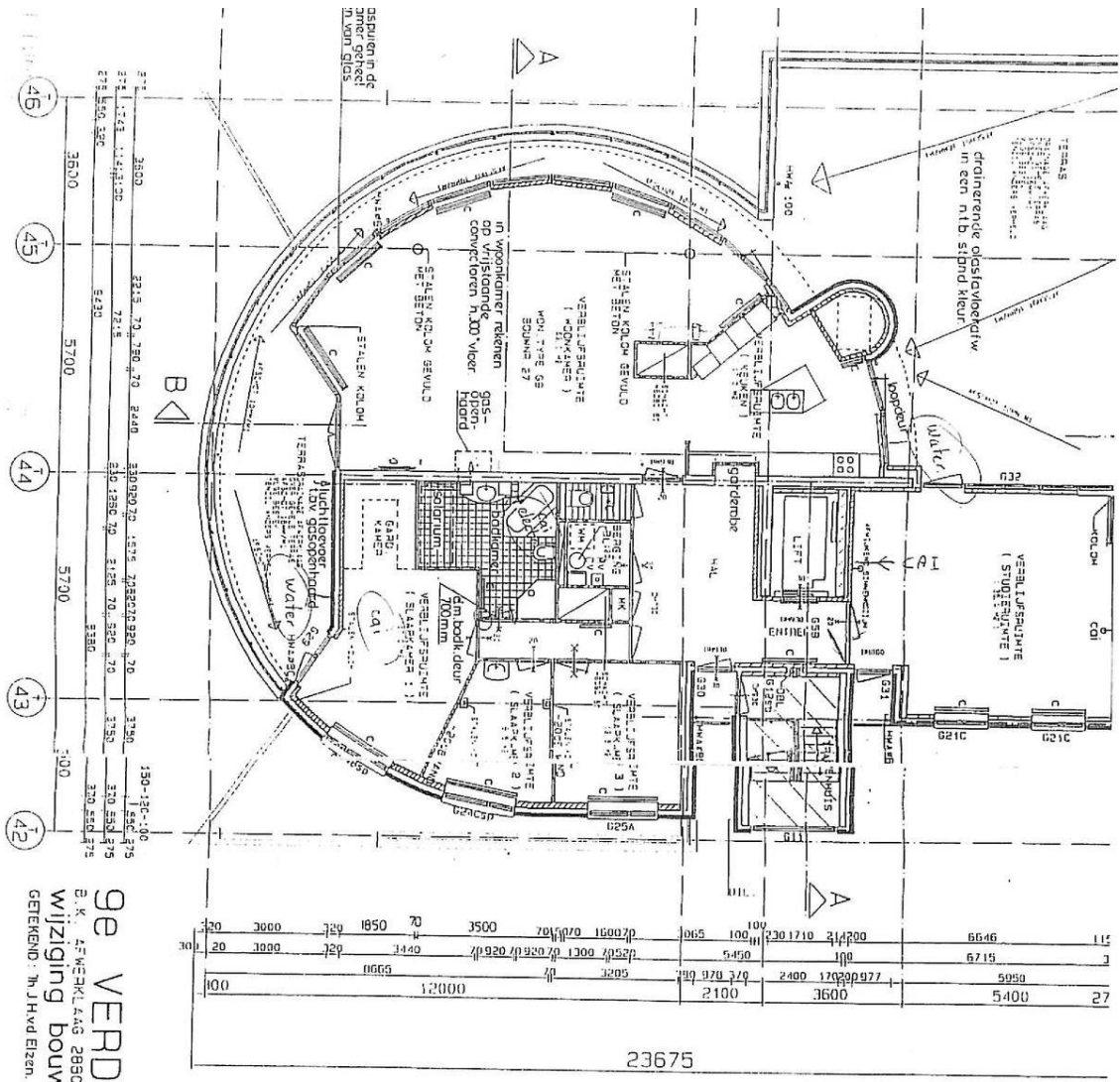












ge VERDIEPING
 B.K. 45 VERKLAAG 28806 - N.A.S
 Wijziging bouwplanning d.d. 17-02-'98
 GETEKEND: M. J. Hvd Elzen, S.V.G.b.v.

