

CARLA

VAN DEN BRINK



Uw makelaar

Pieter Joep van den Brink
Makelaar o.g.

T 020 671 72 72

M 06 50 208 207

info@vandenbrink.nl
carlavandenbrink.nl



Amsterdam
Zandpad 7

Zandpad 7

Een geheel vrijstaand pand, direct aan/in het Vondelpark, bestaande uit 4 bouwlagen en voorzien van 2 entree's.

A completely detached property, directly on/in the Vondelpark, consisting of 4 floors and with 2 entrances.





Wonen

Een écht uniek, heel leefbaar, licht en open pand. Een parkvilla met een uitzonderlijk charmante bouwstijl, geheel omringd door eigen tuin en park. Er is geen gelijke qua ligging, sfeer en functionaliteit. Het huis is robuust, goed onderhouden en biedt ook nog veel aan/herbouw mogelijkheden.

Het 4 woonlagen tellende pand heeft totale privacy maar biedt vanuit alle vertrekken en de 6 dakterrassen en balkons een onbelemmerd en altijd weer prachtig uitzicht op het Vondelpark. Dit prachtige stadspark, de roemruchte winkelstraten zoals de PC Hoofdstraat en de Cornelis Schuytstraat, de wereldberoemde musea als het Rijksmuseum en het Van Gogh Museum en de vele uitstekende restaurants die je allemaal letterlijk op

minimale loopafstand vindt, maken deze locatie natuurlijk erg aantrekkelijk. Waar kun je wonen en leven midden in Amsterdam en toch vol in het groen? De villa beschikt bovendien over een ruime zonnige voor- en achtertuin en smalle zijtuin met een eigen toegangspoor tot het Vondelpark.

Het huis is geschikt om als geheel te bewonen, dan wel met vrienden/familie te delen. Met een eenvoudige ingreep is het object te splitsen tot twee afzonderlijke woningen (pand bestaat uit twee appartementsrechten).



Living

A truly unique, very livable, light and open building. A park villa with an exceptionally charming architecture, completely surrounded by its own garden and park. There is no equal in terms of location, atmosphere and functionality. The house is robust, well maintained and also offers many possibilities for rebuilding.

The 4 storey building has total privacy, but offers from all rooms and the 6 roof terraces and balconies an unobstructed and always beautiful view of the Vondelpark. Due to this beautiful city park, the famous shopping streets such as the PC Hooftstraat and the Cornelis Schuytstraat, the world-famous museums such as the Rijksmuseum and the Van Gogh

Museum and the many excellent restaurants which are all literally at a minimum walking distance, this location is extremely attractive. Where else in the city can you live in the middle of Amsterdam and yet live in the middle of such a green spot? The villa also has a spacious sunny front garden, back garden and a narrow side garden with a private entrance to the Vondelpark.

The house is suitable to live in as a whole or to share with friends / family. With a simple intervention, the object can be divided into two separate dwellings (property consists of two apartment rights).



Indeling

Dit zonnige, monumentale pand beschikt over een grote, lichte, leuke leefkeuken, royale en sfeervolle eetkamer met een serre, een modern achterhuis (studio/atelier) voor velerlei doeleinden geschikt, een klassieke zitkamer met open haard en balkon, een grote achterkamer met twee balkons, een slaapverdieping en een vrij in te delen 3e verdieping.

Begane grond: Entree via de voortuin en klassieke brede deur, geeft toegang tot een lange hal met authentiek marmeren vloer. Hier klassieke radiatoren en een gasten-wc met originele blauwe wandtegels. De leuke designkeuken vormt een stoere basis in het huis aan voortuinkant en heeft openslaande ramen naar deze leef tuin. Aangrenzend de ruime eet- en leefkamer met twee openstaande deuren richting Vondelpark. De sfeer is feestelijk, tijdloos en chique door de combinatie van klassieke en moderne elementen. De eetkamer heeft een verbinding naar de serre die dubbele deuren heeft naar de zonnige achtertuin. Een ruimtelijke verbinding is er naar het achtergelegen tuinhuis van staal en glas. Deze studio heeft openslaande deuren naar de tuin. Op het dak van het gebouw bevindt zich een zonnedeck en

buitenbad. Een karakteristieke vaste buitentrapp leidt vanuit de tuin naar het bovengelige ruime terras. Verder op de begane grond een voorraadkast met wasmachine/droger aansluiting en een berging onder de trap. De originele, monumentale binnentrapp, met op elke verdieping ruime lichtinval door de oorspronkelijke 6 hoekige ramen, leidt naar:

Eerste verdieping: De hoge living aan de voorzijde met een voor Amsterdam uniek huisbreed balkon, is een heerlijke ruimte met open haard (gas) en marmeren schouw en heeft een uniek, vrij uitzicht op het Vondelpark. Hier een beamer, Versailles parket, en hoge deuren.

Tussen de kamers gelegen is een kleine praktische pantry van wit marmer met een ijskast en afwasmachine. De pantry zorgt voor veel gebruiksgemak. Hier tegenover een opbergruimte met hoogwaardige inbouwkasten. Aan de achterzijde een kamer, nu in gebruik is als werkrimte met openslaande deuren naar het ruime dakterras en zijbalkon. In de pantry zijn aansluitingen voor een eventuele verbouw tot badkamer.



Tweede verdieping: Deze verdieping is architectonisch, hoogwaardig ingedeeld en is gewijd aan slapen, baden en dressing. Sublieme kasten met overvloed aan ruimte. Twee slaapkamers met tussengelegene badkamer en study. De hoofdslaapkamer ligt aan de voorzijde met toegang tot romantisch balkon met een weids uitzicht over het Vondelpark. In de ruime master bedroom is het ontspannen ontwaken met volle zon in de ochtend. De hoge ramen brengen iedere morgen een zee van licht naar binnen. Naast de master bedroom bieden de op maat gemaakte kastenwanden veel opbergruimte. De badkamer is ruim opgezet en van alle gemakken voorzien. Een bad, een inloopdouche met een rain shower en een wc. Op de verdieping nog een separate wc. Aan de achterzijde bevindt zich de tweede slaapkamer met schuifdeur. Deze woonlaag heeft een passende gietvloer.

Bovenste verdieping: een ruimte over de gehele verdieping met glazen dak met beweegbare ramen, een aanrecht van gietbeton met alle moderne keukenapparatuur, een hout openhaard, kastenwanden, een ruimte voor wasmachine/droger, ingebouwde speakers, leistenen vloer en nog een ruime berging. Hier wederom een toegankelijk, ruim zonnig terras voor de laatste avondzon.

De tuin is direct in en aan het Vondelpark gelegen. Via een beveiligde poort komt men in de voortuin. Dankzij de goede ligging biedt de tuin nagenoeg de hele dag zon en geeft eveneens voldoende privacy en beschutting. Via zij-tuin rechtstreeks toegang tot Vondelpark. Dit geeft een heerlijk, luxe buitengevoel, midden in de stad. Hier is het op elk moment van de dag goed vertoeven: ontbijt, lunch en diner of heerlijk loungen.



Layout

This sunny, monumental building has a large, bright, nice kitchen, a spacious and attractive dining room with a conservatory, a modern back house (studio/ atelier) suitable for many purposes, a classic sitting room with fireplace and balcony, a large back room with two balconies, a sleeping floor and a 3rd floor.

Ground floor: Entrance through the front garden and classic wide door, which gives access to a long hall with authentic marble floors. Here you can find classic radiators and a guest toilet with original blue wall tiles. The nice design kitchen forms a sturdy base in the house on the front and has windows that open up to this living-garden. Adjacent the spacious dining and living room with two open doors towards the Vondelpark. The atmosphere is festive, timeless and chic thanks to the combination of classic and modern elements. The dining room has a connection to the conservatory which has double doors to the sunny backyard. There is a spatial connection to the back-garden house of steel and glass. This studio has French doors to the garden. On the roof of the building, a sun deck and outdoor pool are situated.

A characteristic fixed outdoor staircase leads from the garden to the spacious terrace above. Further on the ground floor a pantry is situated with washer / dryer and a storage under the stairs. The original, monumental interior staircase, with ample light on each floor through the original 6 angular windows, leads to:

1st floor: The high living room at the front with a unique house width balcony for Amsterdam, is a wonderful space with fireplace (gas) and marble fireplace and has a unique, unobstructed view of the Vondelpark. Here you will find a beamer, Versailles parquet, and high doors.

Between the rooms is a small practical pantry of white marble with a refrigerator and dishwasher. The pantry provides a lot of ease of use. Opposite a storage room with high-quality fitted wardrobes is situated. At the back you can find a room, now in use as a workspace with patio doors to the spacious roof terrace and side balcony. In the pantry there are connections for a possible renovation into a bathroom.



Second floor: This floor is architecturally, high quality classified and is dedicated to sleeping, bathing and dressing. Sublime cabinets with plenty of space. Two bedrooms with an intermediate bathroom and study. The master bedroom is at the front with access to romantic balcony with a wide view over the Vondelpark. In the spacious master bedroom it is relaxed awakening with full sun in the morning. The high windows bring in a sea of light every morning. In addition to the master bed room, the custom-made cupboard walls offer plenty of storage space. The bathroom is spacious and fully equipped with bath, a walk-in shower with a rain shower and a toilet. On the floor a separate toilet. At the back the second bedroom is situated, with sliding door. This floor has a fitting self-levelling floor.

Top floor: a room over the entire floor with glass roof with movable windows, a countertop of poured concrete with all modern kitchen appliances, a wood fireplace, cupboard walls, a space for washer / dryer, built-in speakers, slate floors and a large storage room. Here again an accessible, spacious sunny terrace for the last evening sun. The garden is located directly in and on the Vondelpark. Through a secure gate you enter the front yard. Thanks to the good location, the garden offers sun almost all day and also provides sufficient privacy and shelter. Via the side garden you have direct access to the Vondelpark. This gives a wonderful, luxurious outdoor feeling, right in the middle of the city. Here at any time of the day it is good to stay: breakfast, lunch and dinner or lounging.



Kenmerken

- Eigen grond
- Gesplitst in twee appartementsrechten
- Woonoppervlakte: 363m²
- Gebouwgebonden buitenruimte: 40 m²
- Eigenaar parkeert doorgaans auto's voor de poort
- Bouwjaar: 1897
- Dubbele slagvaste beglazing
- Schilderwerk buiten: 2016
- Geavanceerd alarm
- Royale plafondhoogtes
- Veel bergruimte
- Ruime voortuin en achtertuin in het Vondelpark.
Aan 3 zijden vrij uitzicht
- 6 terrassen/balkons
- Veel privacy o.a. door dichte toegangspoort en hoge beveiligde hekken/heggen
- Mogelijkheid tot aan/verbouw en meerdere slaap-kamers/badkamers.



Features

- Freehold land
- Split into two apartment rights
- Living space: 363 m²
- Building-related outdoor area: 40 m²
- Owner usually parks cars in front of the gate
- Year of construction: 1897
- Double impact-resistant glazing
- Painting outside: 2016
- Advanced alarm
- Generous ceiling heights
- Plenty of storage space
- Spacious front garden and back garden in the Vondelpark. View on 3 sides
- 6 terraces / balconies
- A lot of privacy, among other things, through a closed entrance gate and high security gates/hedges
- Possibility to build / renovate and several bedrooms/ bathrooms.



Locatie

Het bijzondere Zandpad is zeer gunstig gelegen tussen het Byzantium en het Vondelpark, op minimale loopafstand van openbaar vervoer, het Leidseplein, het Museumplein, het winkelgebied Van Baerlestraat en via de binnenring een goede aansluiting op de rijkswegen.

Dit bijzondere object is goed te bereiken met het openbaar vervoer, haltes op de Willemsparkweg en De Lairessestraat, tramlijnen 2 en 16 en diverse buslijnen. Tevens goed te bereiken vanaf de Ringweg A10, afslag S107 en S108.

Location

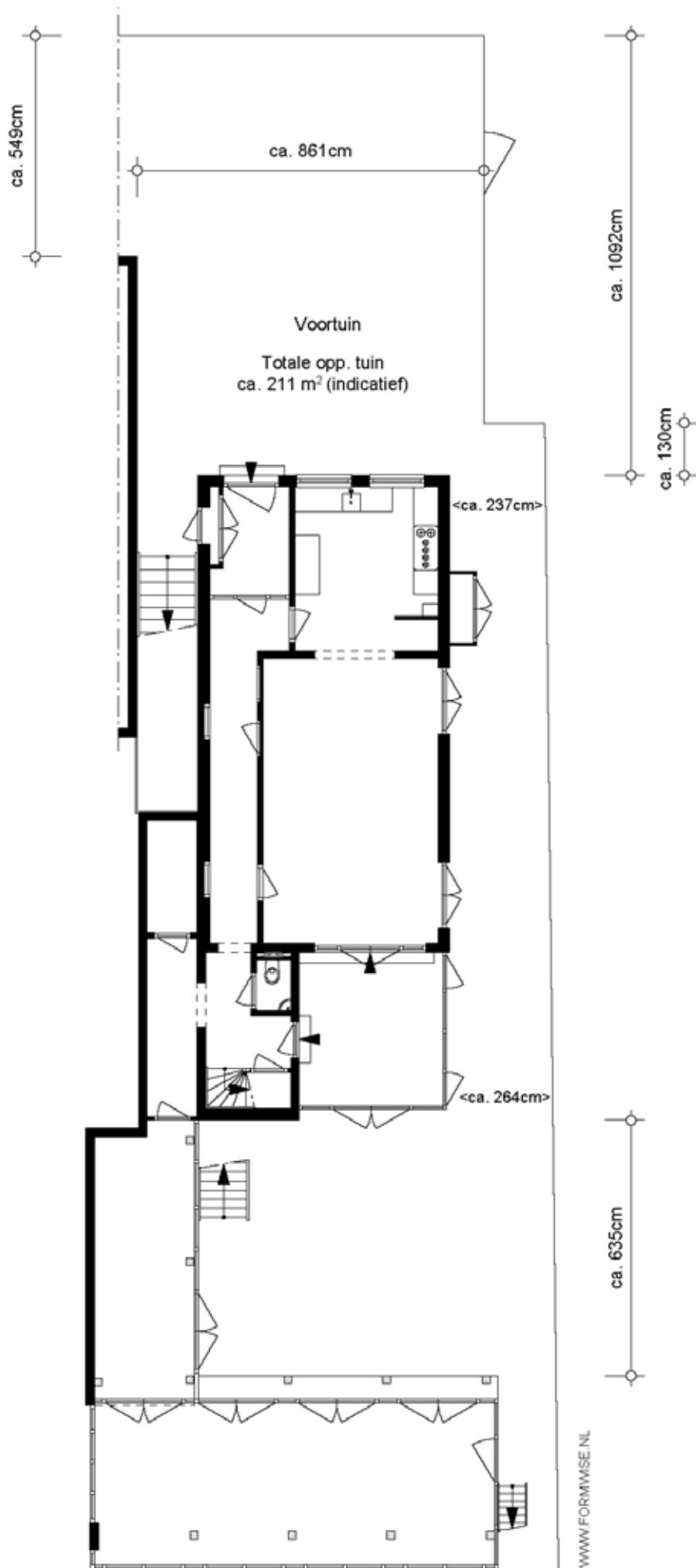
The special Zandpad is very conveniently located between the Byzantium and the Vondelpark, at a minimum walking distance from public transport, the Leidseplein, the Museumplein, the shopping area Van Baerlestraat and through the inner ring a good connection to the national roads.

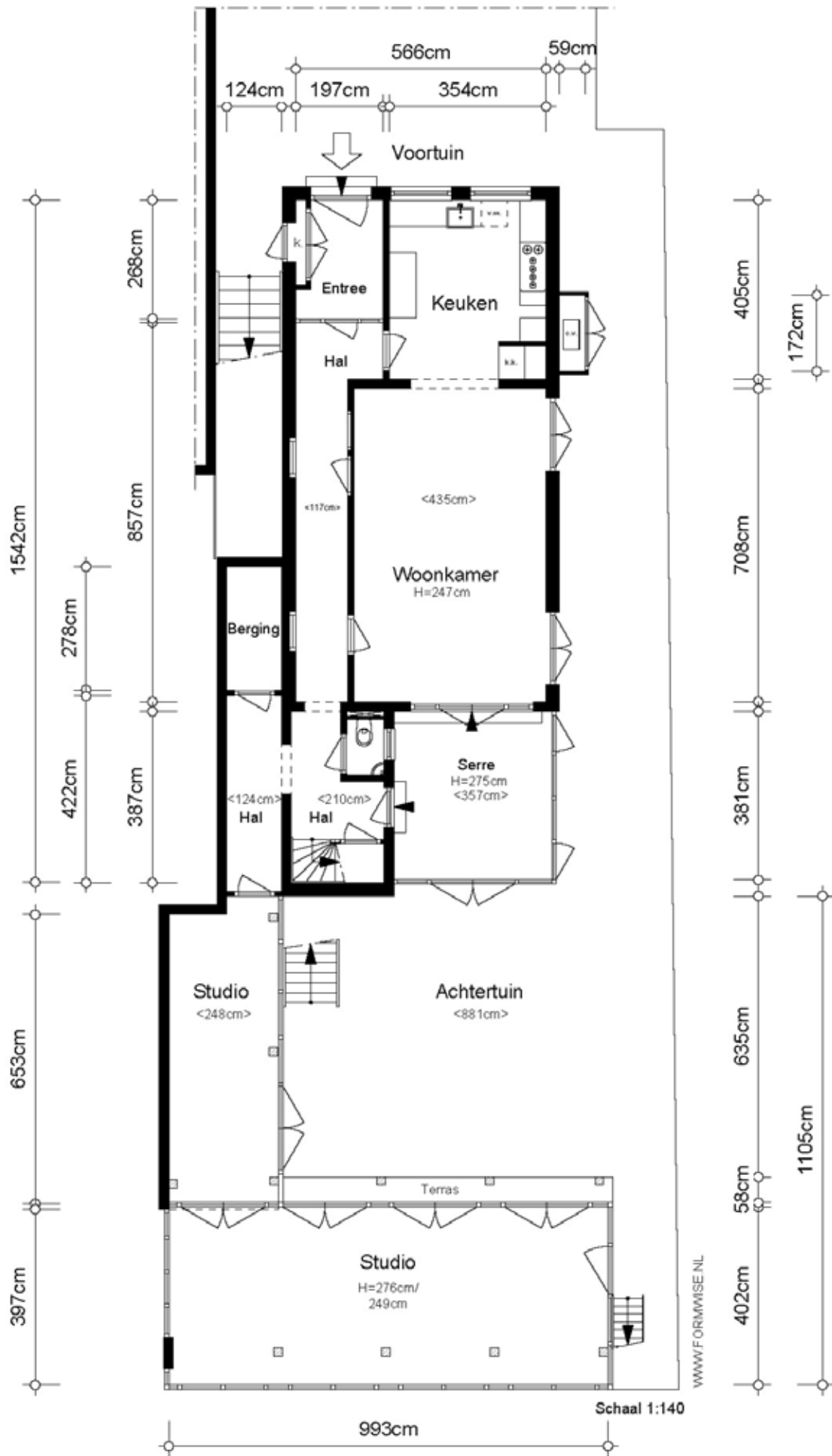
This special object is easily accessible by public transport, stops on the Willemsparkweg and De Lairessestraat, tram lines 2 and 16 and several bus lines. Also easily accessible from the A10 ring road, exit S107 and S108.



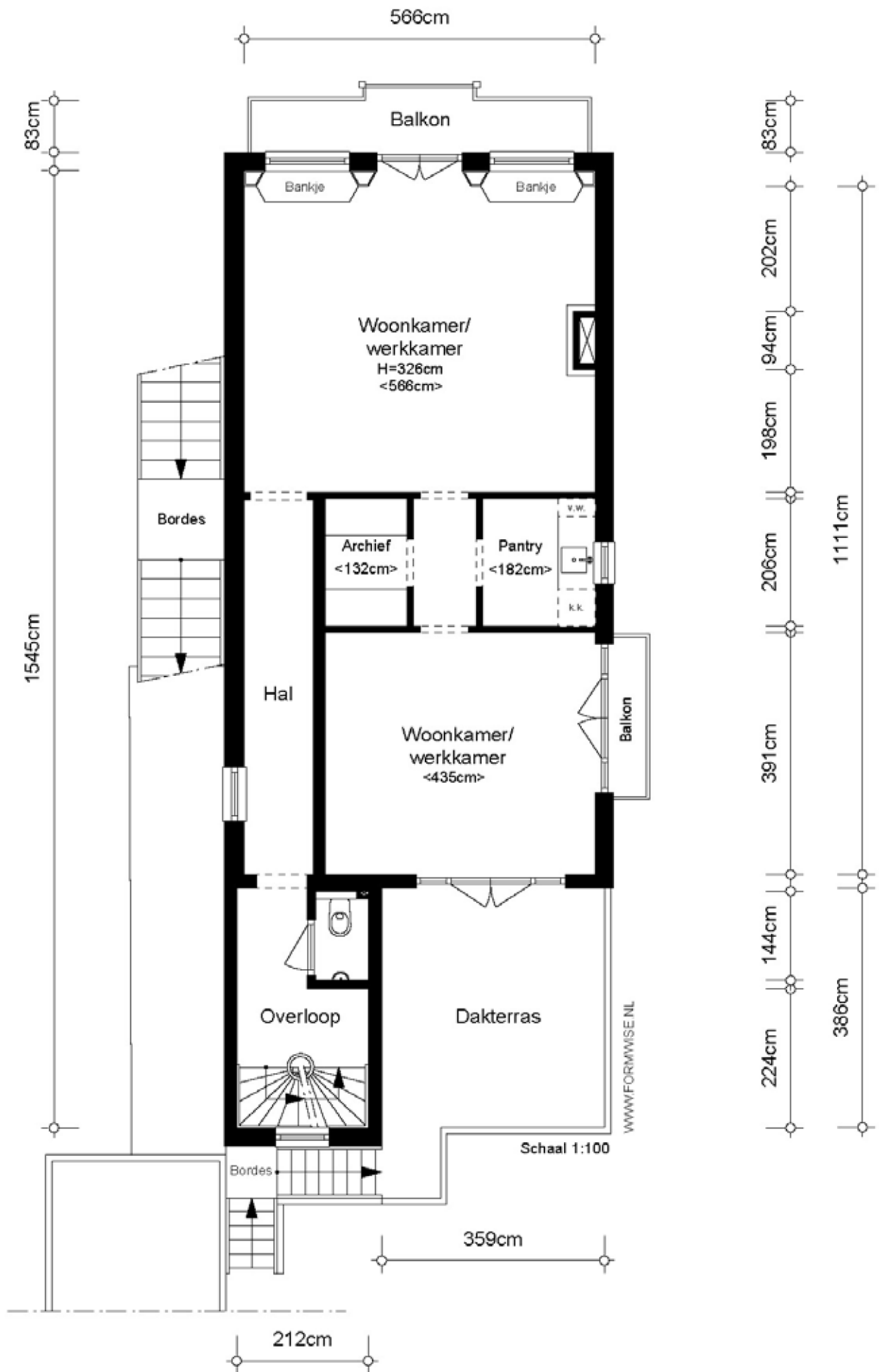




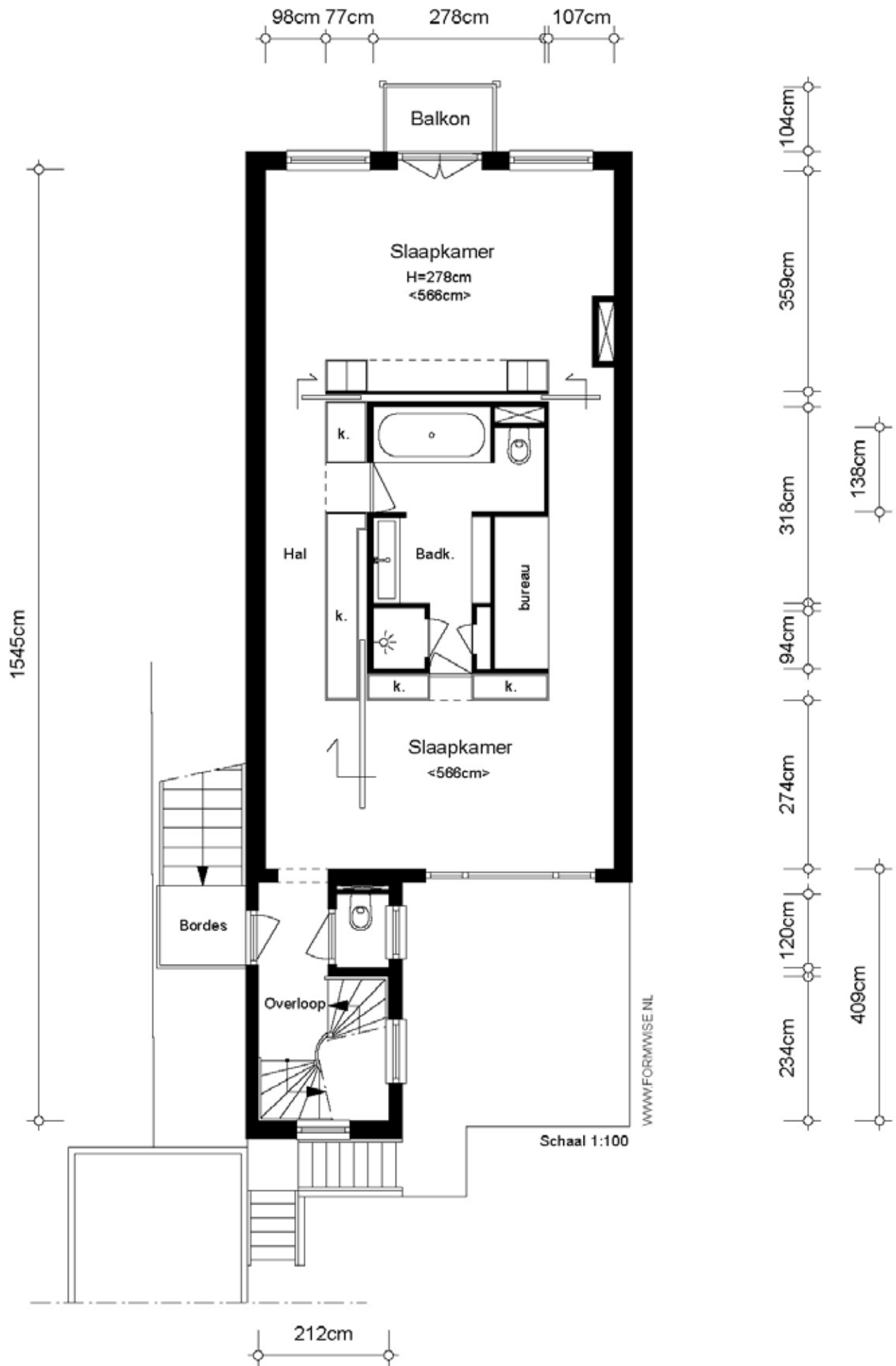




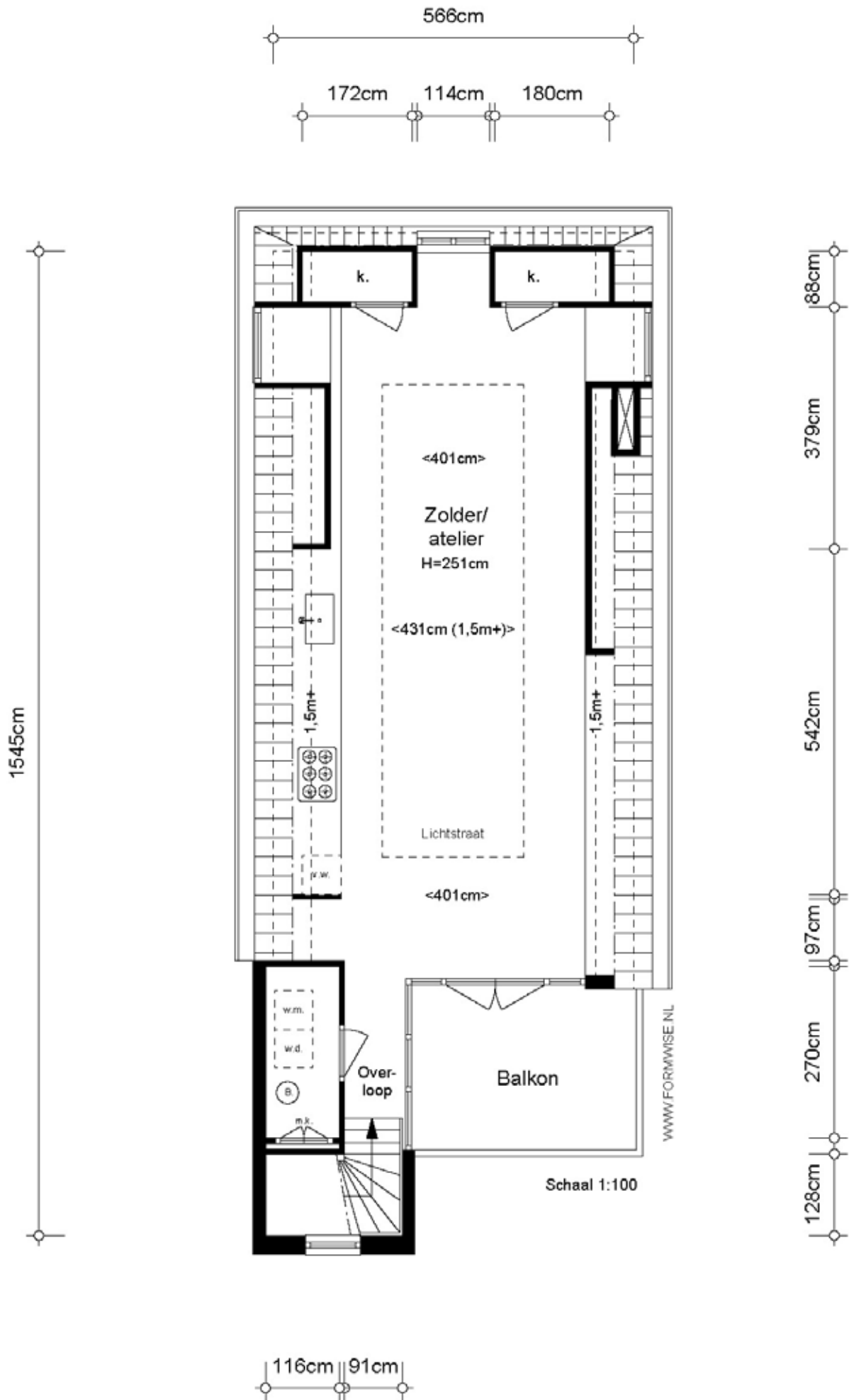
Begane Grond / Ground Floor



Eerste Verdieping / First Floor



Tweede Verdieping / Second Floor



Derde Verdieping / Third Floor

Amsterdam

Zandpad 7

CARLA
VAN DEN BRINK

Object

Soort	Herenhuis
Type	Vrijstaande Woning
Bouwperiode	1897
Permanente bewoning	Niet-repeterend permanent
Huidig gebruik	Woonruimte
Huidige bestemming	Woonruimte

Buitenruimte

Tuin	Rondom
Kwaliteit	Uitstekend

Gemeente

- Geen bijzonderheden bekend bij milieudienst
- Geen aanschrijvingen bekend
- Geen negatieve informatie bekend over de fundering

Bijzonderheden

- Fantastisch vrijstaand Herenhuis in/aan het Vondelpark
- Gelegen op loopafstand van het Museumplein, de P.C. Hoofdstraat, midden in het groen
- Goed bereikbaar per openbaar vervoer en aansluiting op de rijkswegen is prima
- Heerlijke tuin rondom, volledige privacy, vanuit alle punten in het pand prachtig uitzicht

Eigenschappen

Woonoppervlakte	363 m ²
Aantal kamers	10
Aantal slaapkamers	6
Volume	1.089 m ³
Perceel oppervlak	243 m ²
Gebouwgebonden buitenruimte	40 m ²
Overige inpandige ruimte	3 m ²

Eigendom

Volle eigendom

Kadastraal

Gemeente	Amsterdam(m)
Sectie	R
Perceelnummer	6782
Oppervlakte	243 m ²

Bestemming

- Bestemming van dit object is wonen
- op loopafstand zijn winkels en openbaar vervoer bereikbaar

Opgegeven maten en indeling zijn indicatief en onder voorbehoud van drukfouten. Alhoewel alle zorgvuldigheid is betracht in deze brochure, wordt geen aansprakelijkheid door ons aanvaard voor enige onjuistheid van de gegevens. Wij adviseren u uw eigen NVM makelaar te raadplegen.

CARLA VAN DEN BRINK

De Lairessestraat 123
1075 HH Amsterdam

T 020 671 7272
info@vandenbrink.nl
carlavandenbrink.nl

CARLA
VAN DEN BRINK