



DB MAKELAARS



## Gripestijnhof 44, 2665 XN Bleiswijk

Vraagprijs € 439.000,- k.k.



DB Makelaars  
Tobias Asserlaan 3  
2662 SB, BERGSCHENHOEK  
Tel: 010-7850833  
E-mail: info@dbmakelaars.nl

Alle gemakken en luxe van een nieuwbouwwoning ervaren in een kindvriendelijke en groene omgeving. Dát vindt u in deze hoogwaardig afgewerkte en uitgebouwde woning met 5 slaapkamers!

Grote pluspunten zijn de autoluwe woonwijk en de zonnige achtertuin. Op de eerste verdieping zijn er 3 en op de tweede verdieping 2 slaapkamers. De slaapkamers aan de achterzijde zijn voorzien van elektrische rolluiken. Door de moderne architectuur te combineren met een dorpskarakter heeft deze ruime hoekwoning en de wijk een zeer vriendelijke uitstraling gekregen. De woning is bijna 6 meter breed en ligt op loopafstand (ca. 400 meter) van het dorpscentrum van Bleiswijk met al haar voorzieningen en dichtbij het recreatiegebied "De Rottmeren".

#### Indeling

##### Begane grond:

Entree, hal met toilet, meterkast, trapgang naar de eerste verdieping en toegang tot de woonkamer.

Uitgebouwde en lichte woonkamer met handige berg-/trapkast, aansluitend de open keuken en aan de achterzijde openslaande deuren naar de tuin. De begane grond vloer is voorzien van een mooie houten vloer. De moderne open keuken is voorzien van diverse inbouwapparatuur zoals; een 5-pits gasfornuis, vaatwasser, afzuigschouw, combi-oven, koelkast en een Quooker, alles van het merk AEG.

##### 1e verdieping:

Ruime verloop met toegang tot 3 slaapkamers, badkamer en trap naar de 2e verdieping.

Slaapkamer 1 (ca. 3.24 x 2.48 m.) gelegen aan de achterzijde van de woning met zijraam.

Slaapkamer 2 (ca. 4.59 x 3.20 m.) gelegen aan de achterzijde van de woning (ouderslaapkamer).

Slaapkamer 3 (ca. 3.82 x 3.20 m.) gelegen aan de voorzijde van de woning.

Volledig betegelde, moderne badkamer (ca. 2.66 x 2.62 m), voorzien van een inloopdouche met rainshower,, designradiator, dubbele wastafel en toilet.

##### Zolderverdieping:

Ruime en mooi afgewerkte zolderverdieping. Hier is de wasruimte met opstelplaats CV, wasmachine-/drogeraansluiting en warmte-terug-winsysteem (WTW).

Slaapkamer 4 (ca. 4.38/2.47 x 3.48/2.94 m.) gelegen aan de achterzijde met dakkapel over de volle breedte met rolluik.

Slaapkamer 5 (ca. 3.12 x 3.48 m.) gelegen aan de voorzijde van de woning met dakraam en veel bergruimte.

##### Tuin:

Heerlijke, zonnige en onderhoudsvrije tuin met een elektrisch zonnescherm gelegen op het zuidwest. Achterin bevindt zich een houten berging en een achterom. In de zomer is de tuin met veel groen een heerlijk plek om te zitten.

##### Bijzonderheden:

- Bouwjaar 2010, woonoppervlakte ca. 138 m<sup>2</sup>.
- Gelegen op 183 m<sup>2</sup> eigen grond, inhoud 497 m<sup>3</sup>.
- Ruime woning voorzien van een uitbouw.
- 5 ruime slaapkamers.
- Slaapkamers achterzijde rolluiken.
- Woningbrede dakkapel achterzijde woning.
- Elektrisch zonnescherm begane grond.
- Kindvriendelijke woonwijk met speelplaats om de hoek.
- Oplevering in overleg en conform Lijst van Zaken.

Wij nodigen u van harte uit om deze mooie hoekwoning met eigen ogen te bewonderen.



Bel of e-mail DB Makelaars voor een vrijblijvende afspraak, vanzelfsprekend ook mogelijk in de avonden en weekenden.

Alle verstrekte informatie moet beschouwd worden als een uitnodiging tot het doen van een bod of om in onderhandeling te treden. Er kunnen geen rechten worden ontleend aan deze woninginformatie.

**Toelichtingsclausule Meetinstructie:**

De woning is conform de Branchebrede Meetinstructie (BBMI) opgemeten. De Meetinstructie is bedoeld om een meer eenduidige manier van meten toe te passen voor het geven van een indicatie van de gebruiksoppervlakte. De Meetinstructie sluit verschillen in meetuitkomsten niet volledig uit, door bijvoorbeeld interpretatieverschillen, afrondingen of beperkingen bij het uitvoeren van de meting.

**Koopovereenkomst pas rechtsgeldig na ondertekening:**

Een mondelinge overeenstemming tussen de particuliere verkoper en de particuliere koper is niet rechtsgeldig. Met andere woorden: er is geen koop. Er is pas sprake van een rechtsgeldige koop als de particuliere verkoper en de particuliere koper de koopovereenkomst hebben ondertekend. Dit vloeit voort uit artikel 7:2 Burgerlijk Wetboek. Een bevestiging van de mondelinge overeenstemming per e-mail of een toegestuurd concept van de koopovereenkomst wordt overigens niet gezien als een 'ondertekende koopovereenkomst'.

## Kenmerken

<b>Vraagprijs</b>	: € 439.000,00
<b>Soort</b>	: Woonhuis
<b>Type woning</b>	: Hoekwoning
<b>Aantal kamers</b>	: 6 kamers waarvan 5 slaapkamer(s)
<b>Inhoud woning</b>	: 489 m <sup>3</sup>
<b>Perceel oppervlakte</b>	: 149 m <sup>2</sup>
<b>Gebruiksoppervlakte woonfunctie</b>	: 141 m <sup>2</sup>
<b>Soort woning</b>	: Eengezinswoning
<b>Bouwjaar</b>	: 2010
<b>Ligging</b>	: In woonwijk
<b>Tuin</b>	: Achtertuin, voortuin
<b>Hoofdtuin</b>	: Achtertuin 59 m <sup>2</sup>
<b>Garage</b>	: Geen garage
<b>Energielabel</b>	: A
<b>Verwarming</b>	: C.V.-Ketel
<b>Isolatie</b>	: Dubbel glas, Volledig geïsoleerd
<b>C.V.-ketel</b>	: Intergas Kombi Kompact HR (Gas gestookt combiketel uit 2010, Eigendom)





DB MAKELAARS

## Locatie

Grijpestijnhof 44  
2665 XN BLEISWIJK



DB Makelaars  
Tobias Asserlaan 3  
2662 SB, BERGSCHENHOEK  
Tel: 010-7850833  
E-mail: info@dbmakelaars.nl





DB MAKELAARS

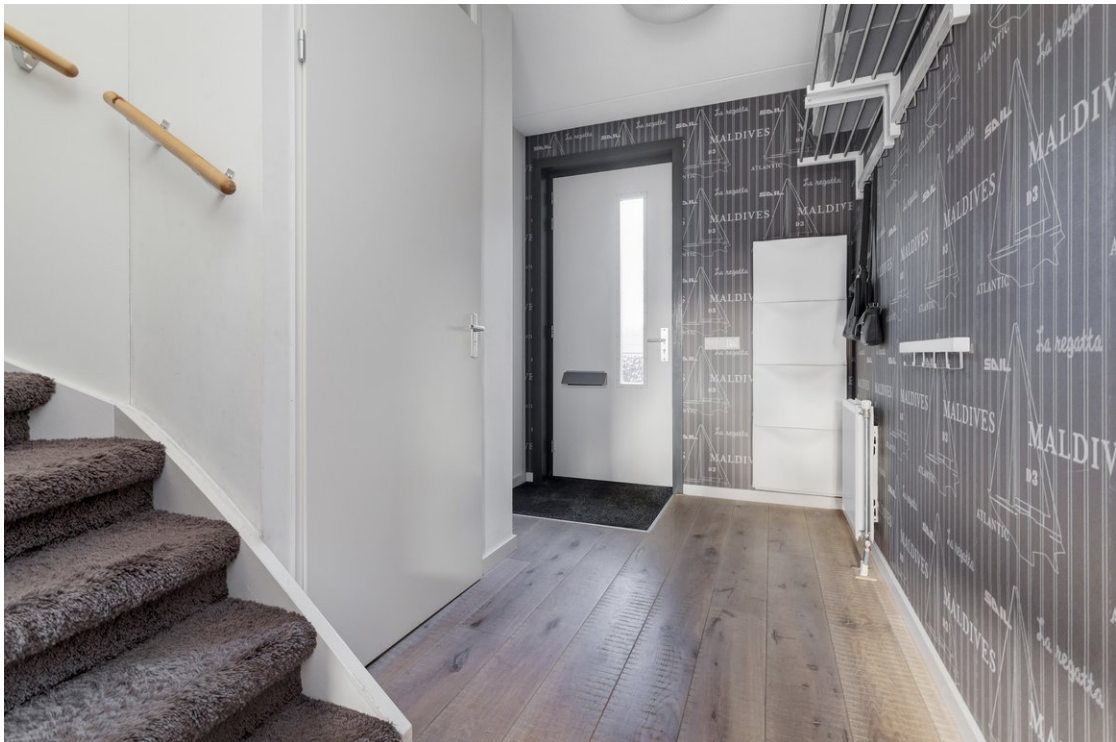


DB Makelaars  
Tobias Asserlaan 3  
2662 SB, BERGSCHENHOEK  
Tel: 010-7850833  
E-mail: [info@dbmakelaars.nl](mailto:info@dbmakelaars.nl)





DB MAKELAARS



DB Makelaars  
Tobias Asserlaan 3  
2662 SB, BERGSCHENHOEK  
Tel: 010-7850833  
E-mail: [info@dbmakelaars.nl](mailto:info@dbmakelaars.nl)



DB MAKELAARS



DB Makelaars  
Tobias Asserlaan 3  
2662 SB, BERGSCHENHOEK  
Tel: 010-7850833  
E-mail: [info@dbmakelaars.nl](mailto:info@dbmakelaars.nl)





DB MAKELAARS



DB Makelaars  
Tobias Asserlaan 3  
2662 SB, BERGSCHENHOEK  
Tel: 010-7850833  
E-mail: [info@dbmakelaars.nl](mailto:info@dbmakelaars.nl)





DB MAKELAARS



DB Makelaars  
Tobias Asserlaan 3  
2662 SB, BERGSCHENHOEK  
Tel: 010-7850833  
E-mail: [info@dbmakelaars.nl](mailto:info@dbmakelaars.nl)



DB MAKELAARS



DB Makelaars  
Tobias Asserlaan 3  
2662 SB, BERGSCHENHOEK  
Tel: 010-7850833  
E-mail: info@dbmakelaars.nl



DB MAKELAARS



DB Makelaars  
Tobias Asserlaan 3  
2662 SB, BERGSCHENHOEK  
Tel: 010-7850833  
E-mail: [info@dbmakelaars.nl](mailto:info@dbmakelaars.nl)





DB MAKELAARS



DB Makelaars  
Tobias Asserlaan 3  
2662 SB, BERGSCHENHOEK  
Tel: 010-7850833  
E-mail: [info@dbmakelaars.nl](mailto:info@dbmakelaars.nl)





DB MAKELAARS



DB Makelaars  
Tobias Asserlaan 3  
2662 SB, BERGSCHENHOEK  
Tel: 010-7850833  
E-mail: [info@dbmakelaars.nl](mailto:info@dbmakelaars.nl)





DB MAKELAARS



DB Makelaars  
Tobias Asserlaan 3  
2662 SB, BERGSCHENHOEK  
Tel: 010-7850833  
E-mail: [info@dbmakelaars.nl](mailto:info@dbmakelaars.nl)



DB MAKELAARS



DB Makelaars  
Tobias Asserlaan 3  
2662 SB, BERGSCHENHOEK  
Tel: 010-7850833  
E-mail: [info@dbmakelaars.nl](mailto:info@dbmakelaars.nl)





DB MAKELAARS



DB Makelaars  
Tobias Asserlaan 3  
2662 SB, BERGSCHENHOEK  
Tel: 010-7850833  
E-mail: info@dbmakelaars.nl





DB MAKELAARS



DB Makelaars  
Tobias Asserlaan 3  
2662 SB, BERGSCHENHOEK  
Tel: 010-7850833  
E-mail: [info@dbmakelaars.nl](mailto:info@dbmakelaars.nl)



DB MAKELAARS



DB Makelaars  
Tobias Asserlaan 3  
2662 SB, BERGSCHENHOEK  
Tel: 010-7850833  
E-mail: [info@dbmakelaars.nl](mailto:info@dbmakelaars.nl)



DB MAKELAARS



DB Makelaars  
Tobias Asserlaan 3  
2662 SB, BERGSCHENHOEK  
Tel: 010-7850833  
E-mail: [info@dbmakelaars.nl](mailto:info@dbmakelaars.nl)





DB MAKELAARS



DB Makelaars  
Tobias Asserlaan 3  
2662 SB, BERGSCHENHOEK  
Tel: 010-7850833  
E-mail: [info@dbmakelaars.nl](mailto:info@dbmakelaars.nl)





DB MAKELAARS



DB Makelaars  
Tobias Asserlaan 3  
2662 SB, BERGSCHENHOEK  
Tel: 010-7850833  
E-mail: info@dbmakelaars.nl



DB MAKELAARS



DB Makelaars  
Tobias Asserlaan 3  
2662 SB, BERGSCHENHOEK  
Tel: 010-7850833  
E-mail: info@dbmakelaars.nl





DB MAKELAARS



DB Makelaars  
Tobias Asserlaan 3  
2662 SB, BERGSCHENHOEK  
Tel: 010-7850833  
E-mail: [info@dbmakelaars.nl](mailto:info@dbmakelaars.nl)



DB MAKELAARS

# Plattegrond



12345 Perceelnummer	Schaal 1:500
25 Huisnummer	Kadastrale gemeente Bleiswijk
— Vastgestelde kadastrale grens	— Sectie C
— Voorlopige kadastrale grens	— Perceel 7319
— Administratieve kadastrale grens	
— Bebouwing	
— Overige topografie	

Voor een eensluitend uittreksel, geleverd op 27 december 2019  
De bewaarder van het kadaster en de openbare registers

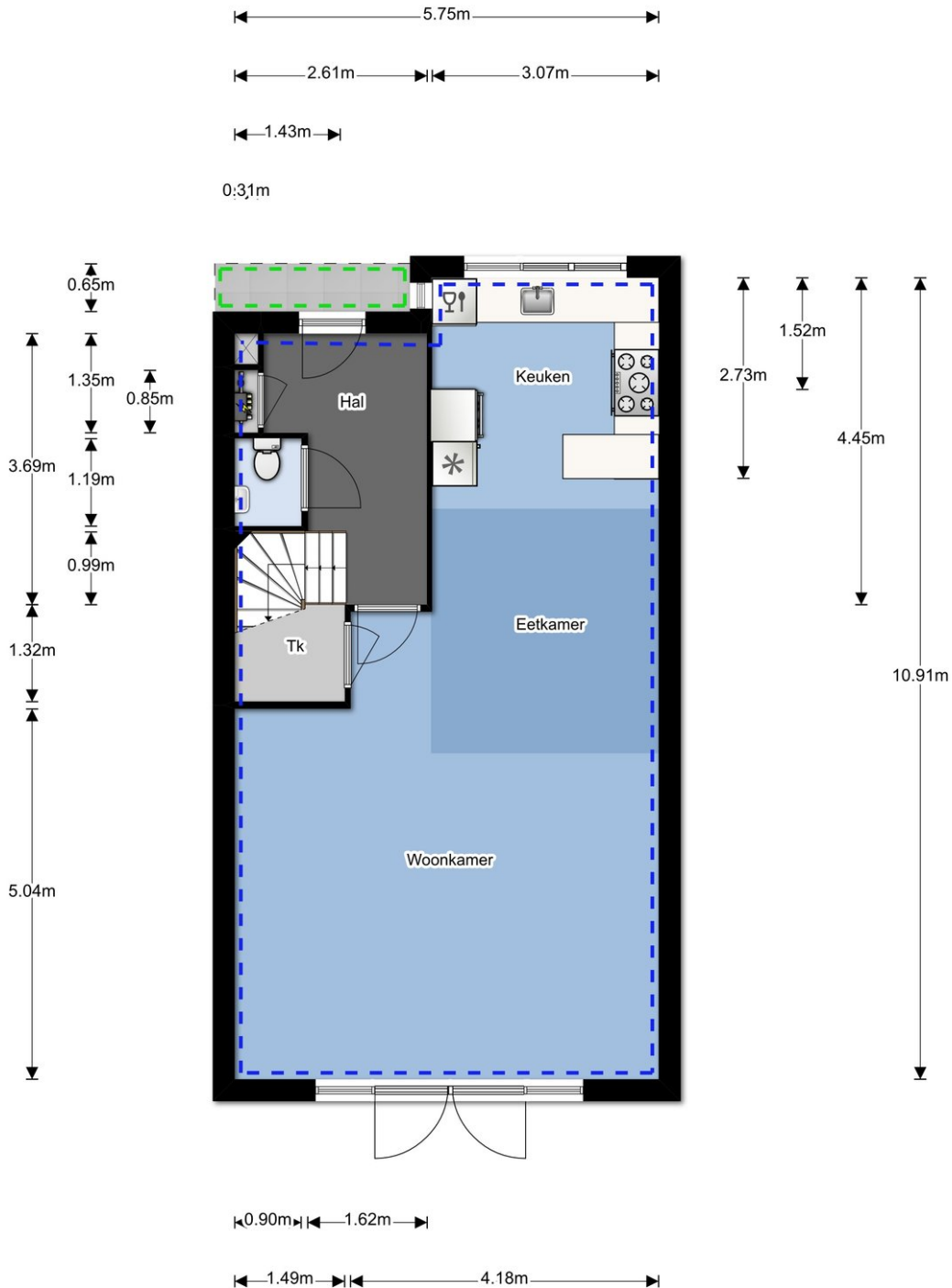
Aan dit uittreksel kunnen geen betrouwbare maten worden ontleend.  
De Dienst voor het kadaster en de openbare registers behoudt zich de intellectuele eigendomsrechten voor, waaronder het auteursrecht en het databankenrecht.



DB Makelaars  
Tobias Asserlaan 3  
2662 SB, BERGSCHENHOEK  
Tel: 010-7850833  
E-mail: info@dbmakelaars.nl

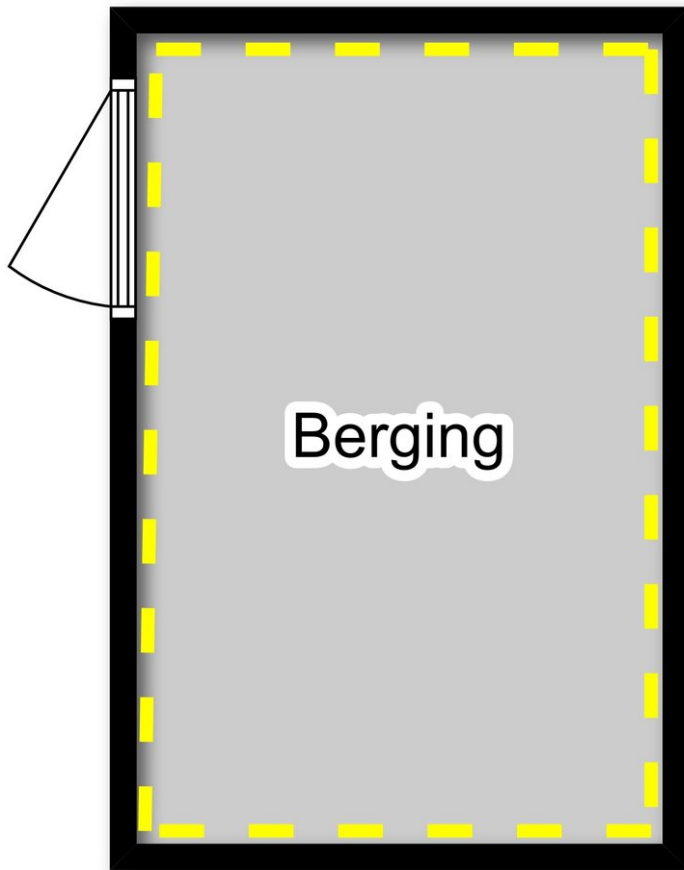


# Plattegrond



## Plattegrond

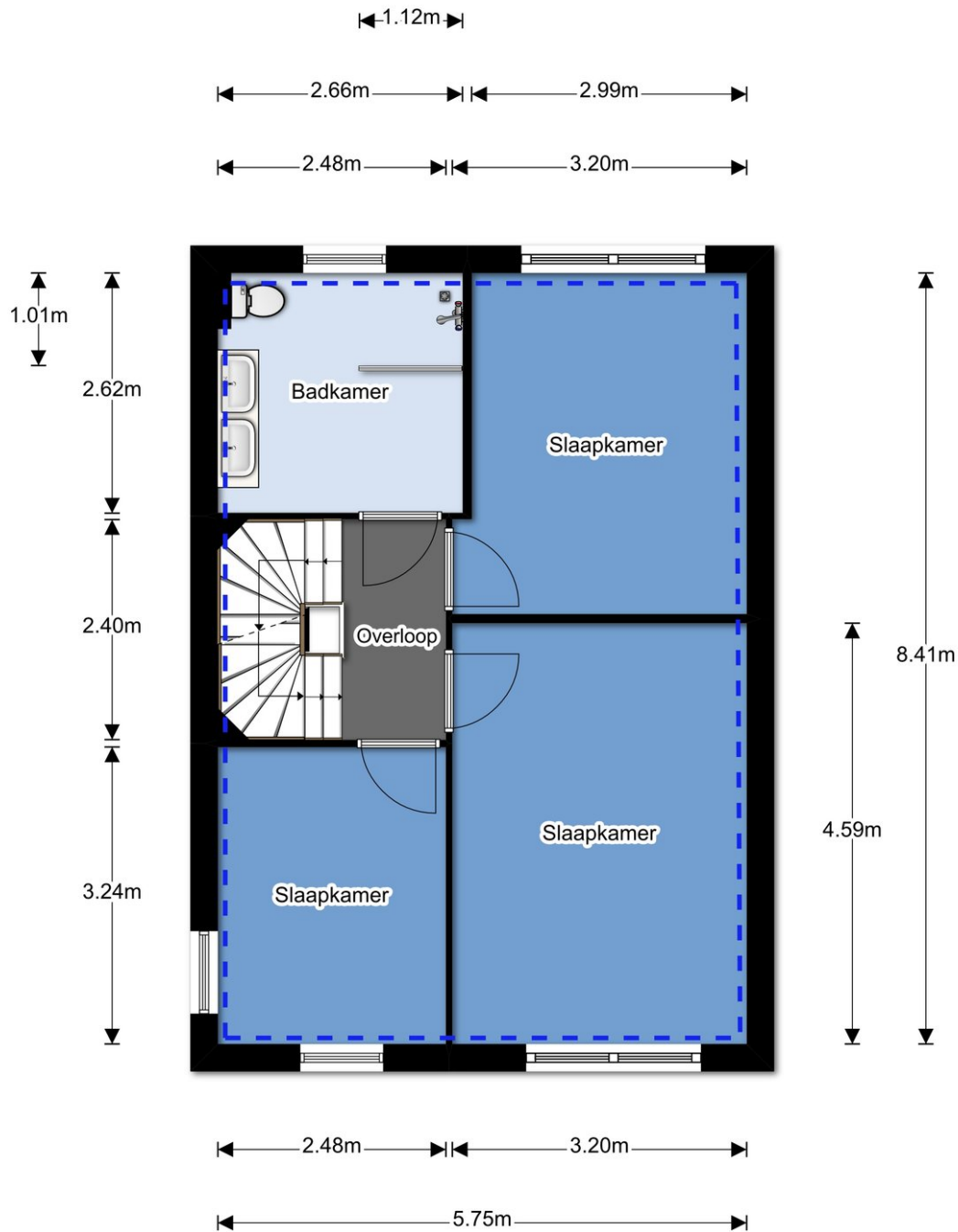
1.96m



3.03m



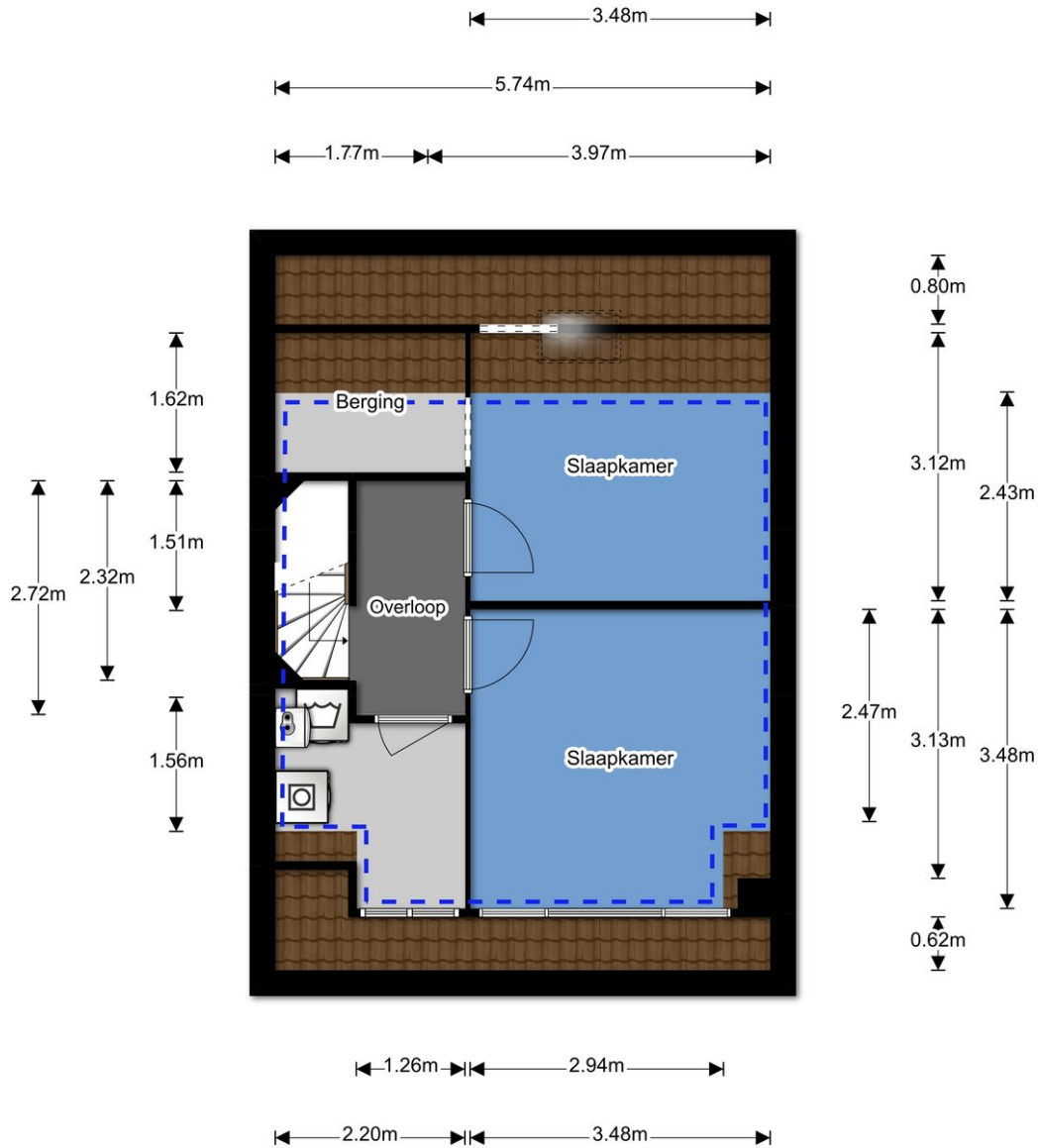
# Plattegrond





DB MAKELAARS

# Plattegrond



DB Makelaars  
Tobias Asserlaan 3  
2662 SB, BERGSCHENHOEK  
Tel: 010-7850833  
E-mail: info@dbmakelaars.nl



Adres: Grijpestijnhof 44, 2665 XN BLEISWIJK

**Let op!** Indien er geen duidelijkheid bestaat omtrent een zaak en/of indien er geen nadere afspraken zijn gemaakt over een zaak betekent dit dat de betreffende zaak wordt meegenomen door verkoper en dus **niet** achterblijft in de woning.

### Voortuin

	Blijft achter	Gaat mee	Ter overname	Niet van toepassing
Beplanting X alles / <del>O gedeeltelijk</del>	x			
Bloembakken / plantenspotten				x
Voet droogmolen				x
(Sier)bestrating	x			
Tuinhuis / buitenberging / blokhut				x
Plantenkas / broeikas				x
Tuinverlichting / bewegingslamp / buitenlamp	x			
Tuinschermen / schutting / erfafscheiding	x			
Pergola				x
Bewateringssysteem				x
Vijver / pomp / vissen				x
Zandbak / speeltoestel				x
Tuinbank / tuintafel / tuinstoelen				x

### Algemeen

	Blijft achter	Gaat mee	Ter overname	Niet van toepassing
Vlaggenmasthouder	x			
(Schotel)antenne				x
Alarminstallatie				x
Brievenbus	x			
Deurbel	x			
Veiligheidssloten / overige inbraakpreventie				x
Telefoonaansluiting / internetaansluiting		x		
(Klok)thermostaat	x			
Rookmelders	x			
Airconditioning				x

### Achtertuintuin

	Blijft achter	Gaat mee	Ter overname	Niet van toepassing
Bepanting X alles / <input type="radio"/> gedeeltelijk	x			
Bloembakken / plantepotten		x		
Voet droogmolen				x
(Sier)bestrating & kunstgras	x			
Tuinhuus / buitenberging / blokhut				x
Plantenkas / broeikas				x
Tuinverlichting / bewegingslamp / buitenlamp				x
Tuinschermen / schutting / erfafscheiding	x			
Pergola				x
Bewateringssysteem				x
Vijver / pomp / vissen				x
Zandbak / speeltoestel				x
Tuinbank / tuintafel / tuinstoelen		x		

### Schuur of berging

steen / X hout /  kunststof /  blokhut /  box

X vrijstaand /  aangebouwd

	Blijft achter	Gaat mee	Ter overname	Niet van toepassing
Stellingen	x			
Verlichting / buitenlamp	x			
Werkbank				x
Kasten				x

### Garage (niet van toepassing)

vrijstaand /  aangebouwd /  inpandig

In gebruik als:  parkeerplaats /  bergruimte /  leefruimte

	Blijft achter	Gaat mee	Ter overname	Niet van toepassing
Handmatig / automatische garagedeur				
Stellingen				
Verlichting / buitenlamp				
Werkbank				
Kasten				



**Toilet begane grond**

	Blijft achter	Gaat mee	Ter overname	Niet van toepassing
Toilet	x			
Toiletrolhouder	x			
Toiletborstel(houder)				x
Fontein	x			
Handdoekhaakje	x			

**Woonkamer**

	Blijft achter	Gaat mee	Ter overname	Niet van toepassing
<i>Verlichting, te weten:</i>				
Inbouwspots / dimmers				x
Opbouwspots / armaturen / lampen / dimmers		x		
Losse (hang) lampen		x		
<i>Raamdecoratie binnen, te weten:</i>				
Gordijnrails				x
Gordijnen				x
Overgordijnen				x
Rolgordijnen				x
Vitrage				x
Lamellen				x
Jaloezieën	x			
Luxaflex				x
Rolhorren / losse horren / hordeur	x			
<i>Vloerdecoratie, te weten:</i>				
Parket / Laminaat				x
Linoleum / PVC				x
Planken / <del>kurk</del>	x			
Plavuizen				x
Vloerbedekking				x
Losse kasten (servieskast & tv-meubel)			€ 250,00	
Schuifkastenwand				x
Spiegelwand				x
Boeken-/legplanken				x
Schilderij ophangstelsysteem				x

Open haard / allesbrander / houtkachel				X
Gaskachel				X
Elektrische kachel				X
<i>Raamdecoratie buiten, te weten:</i>				
Zonneschermbegane grond voorzijde O handmatig / O elektrisch				X
Zonneschermbegane grond achterzijde <del>O handmatig</del> / X elektrisch	X			
Rolluikbegane grond voorzijde O handmatig / O elektrisch				X
Rolluikbegane grond achterzijde O handmatig / O elektrisch				X
Rolluik1 <sup>e</sup> verdieping voorzijde O handmatig / O elektrisch				X
Rolluik1 <sup>e</sup> verdieping achterzijde <del>O handmatig</del> / X elektrisch	X			
Rolluikzolderverdieping voorzijde O handmatig / O elektrisch				X
Rolluikzolderverdieping achterzijde <del>O handmatig</del> / X elektrisch	X			
Screembegane grond voorzijde O handmatig / O elektrisch				X
Screembegane grond achterzijde O handmatig / O elektrisch				X
Screem1 <sup>e</sup> verdieping voorzijde O handmatig / O elektrisch				X
Screem1 <sup>e</sup> verdieping achterzijde O handmatig / O elektrisch				X
Screemzolderverdieping voorzijde O handmatig / O elektrisch				X
Screemzolderverdieping achterzijde O handmatig / O elektrisch				X

## Keuken

	Blijft achter	Gaat mee	Ter overname	Niet van toepassing
Keukenblok met <del>boven- en</del> onderkasten	x			
<i>Keuken (inbouw)apparatuur, te weten:</i>				
Oven O elektrisch / O gas				x
Magnetron				x
Combi oven / magnetron	x			
Stoomoven				x
Fornuis (gas)				x
Keramische kookplaat				x
Inductie kookplaat				x
Gaskookplaat	x			
Elektrische kookplaat				x
Vaatwasmachine	x			
Quooker	x			
Afzuigkap <del>O luchtafvoersysteem</del> / X recirculatie	x			
Koelkast	x			
Vriezer	x			
Koel-vriescombinatie				x
Koffiezetapparaat				x
Close-in-boiler				x
Handdoekrek				x
<i>Verlichting, te weten:</i>				
Inbouwspots / dimmers				x
Opbouwspots / armaturen / lampen / dimmers	x			
Losse (hang) lampen				x
<i>Raamdecoratie binnen, te weten:</i>				
Rolgordijnen				x
Lamellen				x
Jaloezieën				x
Luxaflex	x			
Rolhorren / losse horren				x
<i>Vloerdecoratie, te weten:</i>				
Parket / Laminaat				x



Linoleum / PVC				x
Planken /-kurk	x			
Plavuizen				x
Vloerbedekking				x
Losse kast (tegen wand hal)	x			
Boeken-/legplanken				x

### Badkamer

	Blijft achter	Gaat mee	Ter overname	Niet van toepassing
Douchecabine (cabine/scherm)	x			
Stoomdouche (cabine/scherm)				x
Ligbad / jacuzzi / whirlpool				x
Wastafel(s)				x
Wastafelmeubel	x			
Planchet				x
Spiegel(s)	x			
Losse kasten				x
Vaste kasten				x
Handdoekrek	x			
Sauna met toebehoren				x
Toilet	x			
Toiletrolhouder				x
Toiletborstel(houder)				x
Fontein				x
Handdoekhaakje				x
<i>Verlichting, te weten:</i>				
Inbouwspots / dimmers	x			
Opbouwspots / armaturen / lampen / dimmers				x
Losse (hang) lampen				x
<i>Raamdecoratie binnen, te weten:</i>				
Rolgordijnen				x
Lamellen				x
Jaloezieën				x
Luxaflex	x			
Rolhorren / losse horren				x

**Toilet 1<sup>e</sup> verdieping (niet van toepassing)**

	Blijft achter	Gaat mee	Ter overname	Niet van toepassing
Toilet				
Toiletrolhouder				
Toiletborstel(houder)				
Fontein				
Handdoekhaakje				

**Slaapkamer 1**X voorzijde / ~~Ø~~ achterzijde~~Ø~~ begane grond / X 1<sup>e</sup> verdieping / ~~Ø~~ 2<sup>e</sup> verdieping / ~~Ø~~ 3<sup>e</sup> verdieping / ~~Ø~~ zolderverdieping

	Blijft achter	Gaat mee	Ter overname	Niet van toepassing
<i>Verlichting, te weten:</i>				
Inbouwspots / dimmers				x
Opbouwspots / armaturen / lampen / dimmers				x
Losse (hang) lampen		x		
<i>Raamdecoratie binnen, te weten:</i>				
Gordijnrails	x			
Gordijnen		x		
Overgordijnen				x
Rolgordijnen				x
Vitrage				x
Lamellen				x
Jaloezieën				x
Luxaflex				x
Rolhorren / losse horren / hordeur				x
<i>Vloerdecoratie, te weten:</i>				
<del>Parket</del> / Laminaat	x			
Linoleum / PVC				x
Planken / kurk				x
Plavuizen				x
Vloerbedekking				x
Losse kasten		x		
Schuifkastenwand				x
Spiegelwand				x
Boeken-/legplanken				x

## Slaapkamer 2 (grote slaapkamer)

~~O~~ voorzijde / X achterzijde

~~O~~ begane grond / X 1<sup>e</sup> verdieping / ~~O~~ 2<sup>e</sup> verdieping / ~~O~~ 3<sup>e</sup> verdieping / ~~O~~ zolderverdieping

	Blijft achter	Gaat mee	Ter overname	Niet van toepassing
<i>Verlichting, te weten:</i>				
Inbouwspots / dimmers				x
Opbouwspots / armaturen / lampen / dimmers				x
Losse (hang) lampen		x		
<i>Raamdecoratie binnen, te weten:</i>				
Gordijnrails	x			
Gordijnen		x		
Overgordijnen				x
Rolgordijnen				x
Vitrage				x
Lamellen				x
Jaloezieën				x
Luxaflex				x
Rolhorren / losse horren / hordeur	x			
<i>Vloerdecoratie, te weten:</i>				
<del>Parket</del> / Laminaat	x			
Linoleum / PVC				x
Planken / kurk				x
Plavuizen				x
Vloerbedekking				x
Losse kast (grote kledingkast 4-deurs)			€ 150,00	
Schuifkastenwand				x
Spiegelwand				x
Boeken-/legplanken				x



### Slaapkamer 3 (kleine kamer)

voorzijde /  achterzijde

begane grond /  1<sup>e</sup> verdieping /  2<sup>e</sup> verdieping /  3<sup>e</sup> verdieping /  zolderverdieping

	Blijft achter	Gaat mee	Ter overname	Niet van toepassing
<i>Verlichting, te weten:</i>				
Inbouwspots / dimmers				x
Opbouwspots / armaturen / lampen / dimmers				x
Losse (hang) lampen		x		
<i>Raamdecoratie binnen, te weten:</i>				
Gordijnrails	x			
Gordijnen	x			
Overgordijnen				x
Rolgordijn	x			
Vitrage				x
Lamellen				x
Jaloezieën				x
Luxaflex				x
Rolhorren / losse horren / hordeur				x
<i>Vloerdecoratie, te weten:</i>				
<del>Parket</del> / Laminaat	x			
Linoleum / PVC				x
Planken / kurk				x
Plavuizen				x
Vloerbedekking				x
Losse kasten		x		
Schuifkastenwand				x
Spiegelwand				x
Boeken-/legplanken				x

## Slaapkamer 4

voorzijde /  achterzijde

begane grond /  1<sup>e</sup> verdieping /  2<sup>e</sup> verdieping /  3<sup>e</sup> verdieping /  zolderverdieping

	Blijft achter	Gaat mee	Ter overname	Niet van toepassing
<i>Verlichting, te weten:</i>				
Inbouwspots / dimmers				x
Opbouwspots / armaturen / lampen / dimmers				x
Losse (hang) lampen	x			
<i>Raamdecoratie binnen, te weten:</i>				
Gordijnrails	x			
Gordijnen		x		
Overgordijnen				x
Rolgordijnen				x
Vitrage				x
Lamellen				x
Jaloezieën				x
Luxaflex				x
Rolhorren / losse horren / hordeur	x			
<i>Vloerdecoratie, te weten:</i>				
<del>Parket</del> / Laminaat	x			
Linoleum / PVC				x
Planken / kurk				x
Plavuizen				x
Vloerbedekking				x
Losse kasten		x		
Schuifkastenwand				x
Spiegelwand				x
Boeken-/legplanken				x

## Slaapkamer 5

X voorzijde / ~~O~~ achterzijde

~~O~~ begane grond / ~~O~~ 1<sup>e</sup> verdieping / ~~O~~ 2<sup>e</sup> verdieping / ~~O~~ 3<sup>e</sup> verdieping / X zolderverdieping

	Blijft achter	Gaat mee	Ter overname	Niet van toepassing
<i>Verlichting, te weten:</i>				
Inbouwspots / dimmers				x
Opbouwspots / armaturen / lampen / dimmers		x		
Losse (hang) lampen				x
<i>Raamdecoratie binnen, te weten:</i>				x
Gordijnrails				x
Gordijnen				x
Overgordijnen				x
Rolgordijnen				x
Vitrage				x
Lamellen				x
Jaloezieën				x
Luxaflex				
Combi hor/verduistering	x			
<i>Vloerdecoratie, te weten:</i>				
<del>Parket</del> / Laminaat	x			
Linoleum / PVC				x
Planken / kurk				x
Plavuizen				x
Vloerbedekking				x
Losse kast (schuifdeurkast)			€ 100,00	
Schuifkastenwand				x
Spiegelwand				x
Boeken-/legplanken				x



**Overig (niet van toepassing)**

<b>Zijn er zaken die geen eigendom zijn van verkoper, omdat er sprake is van een lease- huurkoop- of huurcontract. Zo ja, neemt verkoper de zaak mee of moet het betreffende contract worden overgenomen?</b>	Ja	Nee	Gaat mee	Moet worden overgenomen
C.v.-ketel / geiser / boiler				
Alarminstallatie				
Intelligente thermostaten (bijv. Toon)				
Stadsverwarming				
Zonnepanelen Hoeveel?				

**Overig (niet van toepassing)**

Bijlage(n) over te nemen contracten
-
-
-
-

## Vragenlijst voor de verkoop van een woning

Indien u dat nodig vindt, kunt u nadere informatie geven aan het einde van deze vragenlijst of bij de tekst. Als u twijfelt over de juiste beantwoording, of als u een vraag niet begrijpt, zet dan een vraagteken voor de vraag. Neem dan zo snel mogelijk contact op met uw NVM-makelaar.

(\* Een kopie van deel B wordt verstrekt aan de koper en kan, indien partijen dit wensen, als bijlage aan de koopakte gehecht worden.)

### DEEL B

#### Persoonlijke gegevens

Adres te verkopen woning: ..Grijpestijnhof 44, 2665 XN BLEISWIJK.....

#### 1. Bijzonderheden

- a. Zijn er nadat u het perceel in eigendom hebt gekregen nog andere, eventuele aanvullende notariële of onderhandse akten opgesteld met betrekking tot het perceel? ~~JA~~ / NEE
- b. Zijn er voor zover u bekend mondelinge of schriftelijke afspraken gemaakt over aangrenzende percelen? Zo ja, welke zijn dat? JA / ~~NEE~~  
*(Denk hierbij aan regelingen voor het gebruik van een poort, schuur, garage, tuin, overeenkomsten met meerdere burens, toezeggingen, erfafscheidingen.)*  
 Aangrenzende poort is gezamenlijk eigendom van eigenaren woningen 39 t/m 44
- c. Wijken de huidige terreinafscheidingen volgens u af van de kadastrale eigendomsgrenzen? Zo ja, waaruit bestaat die afwijking? ~~JA~~ / NEE  
*(Denk hierbij ook aan strookjes grond van de gemeente die u in gebruik heeft, of grond van u die gebruikt wordt door de burens.)*  
 .....
- d. Is een gedeelte van uw pand, schuur, garage of schutting gebouwd op grond van de burens of andersom? Zo ja, graag nader toelichten: ~~JA~~ / NEE  
 .....
- e. Heeft u grond van derden in gebruik? Zo ja, welke? ~~JA~~ / NEE  
 .....
- f. Rusten er voor zover u weet rechten op het perceel, zoals erfpacht, opstalrecht, vruchtgebruik, erfdienstbaarheden, kwalitatieve rechten of verplichtingen, kettingbedingen, voorkeursrechten, optierechten, rechten van wederinkoop, huurkoop, concurrentiebedingen etc.? Zo ja, welke? ~~JA~~ / NEE  
*(Bijvoorbeeld recht van overpad, 1e recht van koop verstrekt aan derden, lopende, geschillen afspraken met betrekking tot gebruik van grond aan of van derden, verhuur, optiebedingen, etc.)*
- g. Is de wet Voorkeursrecht Gemeenten van toepassing? ~~JA~~ / NEE

- h. Is er een anti-speculatiebeding van toepassing op de woning?  
Zo ja, hoe lang nog? ~~JA~~ / NEE
- .....
- i. Is er sprake van een beschermd stads- of dorpsgezicht? ~~JA~~ / NEE
- Is er sprake van een gemeentelijk- of rijksmonument? ~~JA~~ / NEE
- Is er sprake van een beeldbepalend object? ~~JA~~ / NEE
- j. Is er sprake van ruilverkaveling? ~~JA~~ / NEE
- k. Is er sprake van onteigening? ~~JA~~ / NEE
- l. Is de woning of de grond geheel of gedeeltelijk verhuurd of bij anderen in gebruik? ~~JA~~ / NEE
- Zo ja:
- is er een huurcontract? JA / NEE
  - welk gedeelte is verhuurd?
- .....
- welke delen vallen onder gezamenlijk gebruik?
- .....
- welke zaken zijn van de huurder en mag hij verwijderen bij ontruiming? (Bijvoorbeeld geiser, keuken, lampen.)
- .....
- heeft de huurder een waarborgsom gestort? Zo ja, hoeveel? JA / NEE
- .....
- hebt u nog andere afspraken met de huurders gemaakt? Zo ja, welke? JA / NEE
- .....
- m. Is er over het pand een geschil/procedures gaande, al dan niet bij de rechter, huurcommissie of een andere instantie? Zo ja, welke is/zijn dat? ~~JA~~ / NEE  
(Bijvoorbeeld onteigening/kwesties met burenen.)
- .....
- n. Is er bezwaar gemaakt tegen de waard beschikking WOZ? Zo ja, toelichting: ~~JA~~ / NEE
- .....
- o. Zijn er door de overheid of nutsbedrijven verbeteringen of herstellingen voorgeschreven of aangekondigd die nog niet naar behoren zijn uitgevoerd? ~~JA~~ / NEE
- p. Zijn er in het verleden subsidies of premies verstrekt die bij verkoop van de woning voor een deel kunnen worden teruggevorderd? ~~JA~~ / NEE



q. Is het pand onbewoonbaar verklaard of in het verleden ooit onbewoonbaar verklaard geweest? ~~JAX~~ / NEE

r. Is er bij verkoop sprake van een omzetbelastingheffing?  
(Bijvoorbeeld omdat het een voormalig bedrijfsonroerendgoed is, of een woonwoning met praktijkgedeelte, of omdat u pas ingrijpend verbouwd hebt.) ~~JAX~~ / NEE

.....  
s. Hoe gebruikt u de woning nu?  
(Bijvoorbeeld woning, praktijk, winkel, opslag.)

Woning  
.....

Is dat gebruik volgens u en/of de gemeente toegestaan? JA / ~~NEE~~

## 2. Gevels

a. Is er sprake (geweest) van vochtdoorslag of aanhoudend vochtige plekken op de gevels? Zo ja, waar? ~~JAX~~ / NEE

.....  
b. Zijn er (gerepareerde) scheuren/beschadigingen in/aan de gevels aanwezig? Zo ja, waar? ~~JAX~~ / NEE

.....  
c. Zijn de gevels tijdens de bouw geïsoleerd?  
Zo nee, zijn de gevels daarna geïsoleerd? JA / ~~NEE~~  
JA / NEE

d. Zijn de gevels ooit gereinigd? Zo ja, volgens welke methode? ~~JAX~~ / NEE

## 3. Dak(en)

a. Hoe oud zijn de daken?  
Platte daken: .. ca. 10 jaar (onderdeel van nieuwbouw) ..  
Overige daken: .. ca. 10 jaar (onderdeel van nieuwbouw) ..

b. Heeft u last van dak lekkages (gehad)? Zo ja, waar? ~~JAX~~ / NEE

.....  
c. Zijn er in het verleden gebreken geconstateerd aan de dakconstructie zoals scheve, doorbuigende, krakende, beschadigde en/of aangetaste dak delen? Zo ja, waar? ~~JAX~~ / NEE

.....  
d. Heeft u het dak al eens (gedeeltelijk) laten vernieuwen c.q. laten repareren? ~~JAX~~ / NEE

e. Is het dak tijdens de bouw geïsoleerd?

f. Zo nee, is het dak daarna geïsoleerd? JA / ~~NEE~~  
JA / NEE / GEDEELTELIJK

g. Zijn de regenwaterafvoeren in orde? Zo nee, toelichting: JA / ~~NEE~~

h. Zijn de dakgoten in orde (bijv. lekkage)? Zo nee, toelichting: JA / ~~NEE~~

.....

#### 4. Kozijnen, ramen en deuren

a. Wanneer zijn de kozijnen, ramen en deuren voor het laatst geschilderd? JA / ~~NEE~~

Grijze delen 2014 (1e verdieping achterzijde 2019), witte delen 2016

.....

Is dit gebeurd door een erkend schildersbedrijf? ~~JAA~~ / NEE

b. Functioneren alle scharnieren en sloten? Zo nee, toelichting: JA / ~~NEE~~

.....

c. Zijn alle sleutels aanwezig? JA / ~~NEE~~

d. Is er sprake van isolerende beglazing? JA / ~~NEE~~ ~~GEDEELTELIJK~~

e. Is er bij isolerende beglazing sprake van condensvorming tussen het glas? ~~JAA~~ / NEE  
Zo ja, waar?

.....

#### 5. Vloeren, plafonds en wanden

a. Is er sprake (geweest) van vochtdoorslag of optrekkend vocht op vloeren, plafonds en/of wanden? Zo ja, waar? ~~JAA~~ / NEE

.....

b. Is er sprake (geweest) van schimmelvorming op de vloeren, plafonds en/of wanden? Zo ja, waar? ~~JAA~~ / NEE

.....

c. Zijn er (gerepareerde) of (verborgen) scheuren en/of beschadigingen in/aan vloeren, plafonds en/of wanden aanwezig? Zo ja, waar? ~~JAA~~ / NEE

.....

d. Hebben zich in het verleden problemen voorgedaan met de afwerkingen? Zo ja, waar? ~~JAA~~ / NEE  
(Bijvoorbeeld loszittend tegelwerk, loslatend behang of spuitwerk, holklinkend of loszittend stucwerk, etc.)

.....

e. Is er sprake (geweest) van gebreken aan de vloerconstructie, zoals scheve, doorbuigende, krakende, beschadigde en/of aangetaste vloerdelen? Zo ja, waar? ~~JAA~~ / NEE

.....

f. Is er sprake van vloerisolatie? JA / ~~NEE~~

## 6. Kelder, kruipruimte en fundering

- a. Is er sprake (geweest) van gebreken aan de fundering? Zo ja, waar? ~~JAX~~ / NEE  
.....
- b. Is de kruipruimte toegankelijk? JA / ~~NEE~~
- c. Is de kruipruimte droog? JA / ~~NEE~~
- d. Is er sprake van vochtdoorslag door de kelderwand? ~~JAX~~ / NEE / ~~MEESTAK~~
- e. Is de grondwaterstand in de afgelopen jaren waarneembaar gewijzigd of is er sprake van wateroverlast geweest? Zo ja, heeft dit tot problemen geleid in de vorm van water in de kruipruimte c.q. kelder? JA / ~~NEE~~ / ~~SOMS~~

Kort na oplevering water in kruipruimte t.g.v. defecte/verstopte drain aan de Hoekeindseweg, Dit is opgelost d.m.v. aanleg van een nieuwe ontwatervoorziening aan poortzijde nr 44.

## 7. Installaties

- a. Is er een CV-installatie aanwezig? Zo ja, welk type CV-ketel is het en hoe oud is deze? JA / ~~NEE~~  
.....  
Intergas Kombi Kompact HR, geïnstalleerd bij nieuwbouw 2009/2010  
.....  
Wanneer is deze voor het laatst onderhouden? JA / ~~NEE~~  
2019 (door installatiebureau G. Metselaar)  
.....
- b. Is meer dan 1 keer per jaar bijvullen van de CV-installatie noodzakelijk? Zo ja, hoe vaak? ~~JAX~~ / NEE  
.....
- c. Zijn er radiatoren die niet warm worden? Zo ja, welke? ~~JAX~~ / NEE  
.....
- d. Zijn er radiatoren of (water)leidingen die lekken? Zo ja, waar? ~~JAX~~ / NEE  
.....
- e. Zijn er radiatoren of (water)leidingen die ooit zijn bevroren? Zo ja, waar? ~~JAX~~ / NEE  
.....
- f. Zijn er vertrekken die niet (goed) warm worden? Zo ja, welke? ~~JAX~~ / NEE  
.....
- g. In welk jaar zijn voor het laatst de aanwezige schoorsteenkanalen/ rookgasafvoeren geveegd/gereinigd? ~~JAX~~ / NEE  
.....  
Niet van toepassing  
.....
- h. Is de trek van aanwezige schoorsteenkanalen goed? JA / ~~NEE~~



i. Is de elektrische installatie vernieuwd? Zo ja, wanneer en welke onderdelen? ~~JA~~/ NEE

.....

j. Zijn u gebreken bekend aan de technische installaties? Zo ja, welke? ~~JA~~ / NEE

.....

k. Zijn er andere installaties met gebreken? Zo ja, welke en welke bijzonderheden? ~~JA~~ / NEE

.....

## 8. Sanitair en riolering

a. Zijn er beschadigingen aan wastafels, douche, bad, toiletten, gootstenen en kranen? Zo ja, welke? ~~JA~~ / NEE

.....

b. Lopen de afvoeren van wastafels, douche, bad, toiletten, gootstenen en kranen goed door? Zo nee, welke niet? JA / ~~NEE~~

.....

c. Is de woning aangesloten op het gemeentelijke riool? JA / ~~NEE~~

d. Zijn er gebreken (geweest) aan de riolering, zoals breuken, stankoverlast, lekkages, etc.? Zo ja, welke? ~~JA~~ / NEE

.....

e. Is er een andere voorziening, zoals een septic-tank, beerput of dergelijk aanwezig? ~~JA~~ / NEE

## 9. Diversen

a. Wat is het bouwjaar van de woning?

2009/2010

.....

b. Zijn er asbesthoudende materialen in de woning aanwezig? Zo ja, welke en waar? ~~JA~~ / NEE

.....

c. Blijft er in de woning zeil achter, al dan niet vastgelijmd, dat is aangeschaft tussen 1955 en 1982? ~~JA~~ / NEE

d. Is er sprake van loden leidingen in de woning? Zo ja, waar? ~~JA~~ / NEE

.....

e. Is de grond voor zover bekend verontreinigd?  
Zo ja, is er een onderzoeksrapport? ~~JA~~ / NEE  
Zo ja, heeft de gemeente/provincie een onderzoeks- of saneringsbevel opgelegd? JA / NEE

- f. Is er voor zover bekend een olietank aanwezig? ~~JA~~ / NEE  
 Zo ja, is deze gesaneerd/verwijderd? JA / NEE  
 Is er een Kiwa-certificaat aanwezig? JA / NEE

Is er sprake van overlast door ongedierte in en om de woning (*Muizen, ratten, kakkerlakken, etc.*)? ~~JA~~ / NEE

- g. Is de woning aangetast door houtworm, boktor, ander ongedierte of zwam? ~~JA~~ / NEE  
 Is deze aantasting al eens behandeld? JA / NEE  
 Zo ja, wanneer en door welk bedrijf?

- h. Is er voor zover bekend sprake van chlorideschade (betonrot)? ~~JA~~ / NEE  
*(Betonrot komt vooral voor in kruipruimtes van woningen gebouwd tussen 1965 en 1981 die voorzien zijn van betonnen vloerelementen van het merk Kwaaitaal of Manta. Ook andere betonelementen - bijvoorbeeld balkons - kunnen aangetast zijn.)*

- i. Hebben er verbouwingen en/of aanbouwen plaatsgevonden in en/of om de woning? Zo ja, welke ver-/aankouwingen, in welk jaartal en door welk bedrijf zijn deze uitgevoerd? JA / ~~NEE~~

Plaatsing dakkapel (door Ruiters Dakkapellen) i.c.m. zolderverbouwing

Uitgevoerd in najaar 2014

- j. Zijn er verbouwingen of uitbreidingen uitgevoerd zonder omgevingsvergunning (voorheen bouwvergunning)? ~~JA~~ / NEE

- k. Bent u in het bezit van een energieprestatiecertificaat/energielabel? Zo ja, welke label? JA / ~~NEE~~

Label A (dd. 2 januari 2020)

## 10. Vaste lasten

- a. Hoeveel betaalde u voor de laatste aanslag onroerende zaakbelasting? € 409,00

Belastingjaar: 2019

- b. Wat is de WOZ-waarde? € 374.000

Peiljaar: 2018

- c. Hoeveel betaalde u voor de laatste aanslag waterschapslasten? € 344,66

Belastingjaar: 2019

- d. Hoeveel betaalde u voor de laatste aanslag rioolrecht? € 245,18

Belastingjaar: 2019

e. Welke voorschotbedragen betaalt u maandelijks aan de nutsbedrijven?

Gas	€	<u>104,00 (= gecombineerd gas + elektra)</u>
Elektra	€	.....
Blokverwarming	€	<u>N.v.t.</u>
Water	€	<u>18,72</u>

f. Zijn er leasecontracten? Zo ja, welke? ~~JA~~/ NEE  
(Bijvoorbeeld keuken, kozijnen, CV-ketel, etc.)

.....

Hoe lang lopen de contracten nog?

.....

g. Als er sprake is van erfpacht of opstalrecht? ~~JA~~/ NEE

Hoe hoog is dan de canon per jaar? € .....

Heeft u alle canons betaald? JA / NEE  
Is de canon afgekocht? JA / NEE  
Zo ja, tot wanneer?

.....

h. Heeft u alle gemeentelijke belastingen die u verschuldigd bent al betaald? JA / ~~NEE~~

Zijn er variabele bedragen voor gemeenschappelijke poorten, inritten of terreinen? ~~JA~~/ NEE

Zo ja, hoe hoog en waarvoor?

.....

.....

.....

.....

i. Heeft u, om in de straat te parkeren, een parkeervergunning nodig? ~~JA~~/ NEE

Wat zijn de kosten voor deze parkeervergunning per jaar? € .....

**11. Garanties**

Zijn er lopende onderhoudscontracten en/of garantieregelingen overdraagbaar aan de koper zoals dakbedekking, CV-installatie, dubbele beglazing, etc.? Zo ja, welke? ~~JA~~/ NEE

.....

.....



**Nadere informatie (overige zaken die de koper naar uw mening moet weten):**

WTW en bijbehorende kanalen zijn gereinigd in 2016

.....

.....

.....

.....

.....

.....

.....

.....

.....

.....

Uw NVM-makelaar

