

Esdoorndreef 50 Vlaardingen

Vraagprijs € 325.000 k.k.



*gevoel
voor
wonen*

In een rustige straat en kindvriendelijke omgeving gelegen 6 kamer eengezinswoning. Deze verzorgde, goed onderhouden en ruime woning ligt in de Drevenbuurt in Holy Noord met volop groene recreatie, scholen en winkels in de nabijheid. De woning ligt op EIGEN grond en is grotendeels voorzien van kunststof kozijnen met HR++ dubbel glas.

Indeling:

Begane grond:

Entree woning, keurig afgewerkte hal met designradiator en achter schuifdeuren de garderoberuimte en meterkast. Geheel modern betegeld vrijhangend toilet (2014) met fontein en verwarming. Woonkamer met semi open keuken van in totaal ca 41 m². In de woonkamer zit een trapkast en een deur geeft toegang tot de achtertuin. De praktische keuken heeft veel berg- en werkruimte en is voorzien van 5-pits gaskookplaat, afzuigkap, koelkast met vriesvak, oven en (losse) vaatwasser. De wanden beneden zijn gestukt en de vloer is uitgevoerd met pvc vloerafwerking.

1e verdieping:

Overloop met vaste kast. Slaapkamer aan voorzijde over de gehele breedte van de woning en met een oppervlakte van bijna 15 m². Twee slaapkamers liggen aan de achterzijde en zijn respectievelijk bijna 11 en ca. 8,5 m² groot. De keurige badkamer is geheel betegeld en voorzien van douchecabine, 2e vrijhangend toilet, wastafelmeubel, extra kastruimte, designradiator en verlaagd plafond met inbouwspots.

2e verdieping:

Grote overloop met veel bergruimte, opstelling CV-combiketel, mechanische ventilatie, wasmachine aansluiting en trap naar bergvliering. Slaapkamer aan voorzijde met een vloeroppervlakte van bijna 15 m², deels schuin dakvlak en Velux dakraam. De slaapkamer aan achterzijde heeft een vloeroppervlakte van ook bijna 15 m² met eveneens deels schuine dakvlakken en twee Velux dakramen. Bergruimte is aanwezig achter knieschotten.

Vliering:

De woning heeft een grote bergvliering van va 14 m² met een maximale nokhoogte van ca. 1.67m.

Tuinen:

De woning heeft een achtertuin van ca. 10.50 meter diep en 4.75 meter breed op het westen. De tuin is verzorgd met betegeling, groenborders en twee terrassen. Een elektrisch zonnescerm en buitenkraan zijn aanwezig. Achterin de tuin ligt een sfeervol ingerichte overkapping/veranda waar u 's ochtends al heerlijk beschut kunt genieten van de zon. Tevens is hier een berging aanwezig en is er een achterom. Grotendeels betegelde voortuin van bijna 6 meter diep. In de voortuin staat een ruime en onderheide stenen berging van bijna 7 m² en een hoogte van ca. 2.57m

Overige:

De gehele woning is met uitzondering van de Velux dakramen voorzien van kunststof kozijnen met HR++ beglazing. Electriciteit bestaat uit 5 groepen met aardlekschakelaar. Verwarming en warm water d.m.v. een jaarlijks onderhouden CV-combiketel (Vaillant uit) ca. 2004.

De woning ligt op 130 m² eigen grond. Bouwjaar 1976, woonoppervlak ca. 125 m². Oplevering in overleg.

Neem uw eigen Vlaardingse NVM aankoopmakelaar mee, deze komt op voor uw belang.

De gegeven informatie is met zorg samengesteld, aan de juistheid of volledigheid kunnen echter geen rechten worden ontleend. Alle verstrekte informatie moet beschouwd worden als een uitnodiging tot het doen van een aanbod of om in onderhandeling te treden.

Adresgegevens

Esdoordreef 50
3137 BN Vlaardingen

Provincie Zuid-Holland

Locatiegegevens



Object gegevens

Soort woning	Eengezinswoning
Typewoning	Tussenwoning
Bouwjaar	1976
Bouwworm	Bestaande bouw
Permanente bewoning	Ja
Huidig gebruik	Woonruimte
Huidige bestemming	Woonruimte

Maten Object

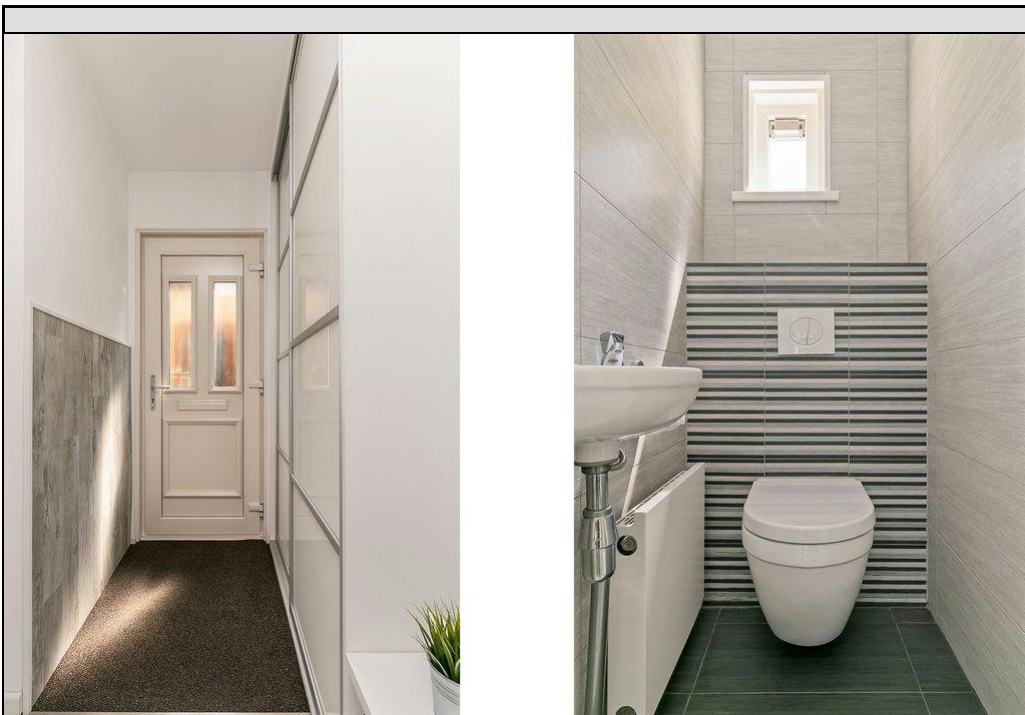
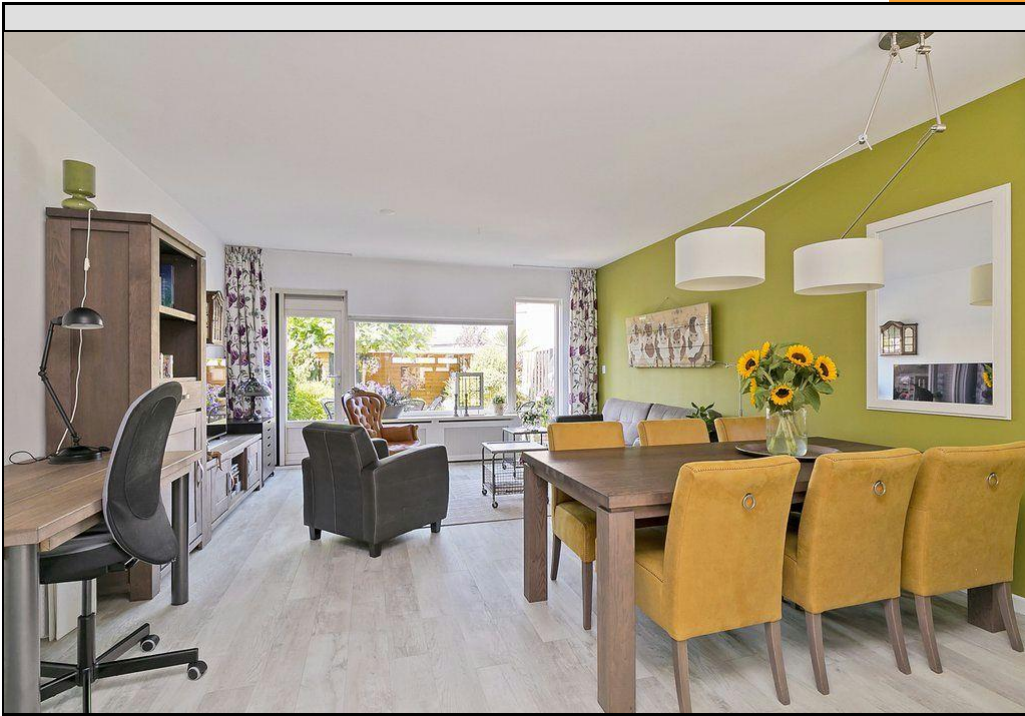
Aantal kamers:	6
Aantal Slaapkamers:	5
Volume m3:	425 m³
Perceeloppervlakte :	130 m²
Woonoppervlakte m2:	125 m²
Woonkamer m2:	32 m²

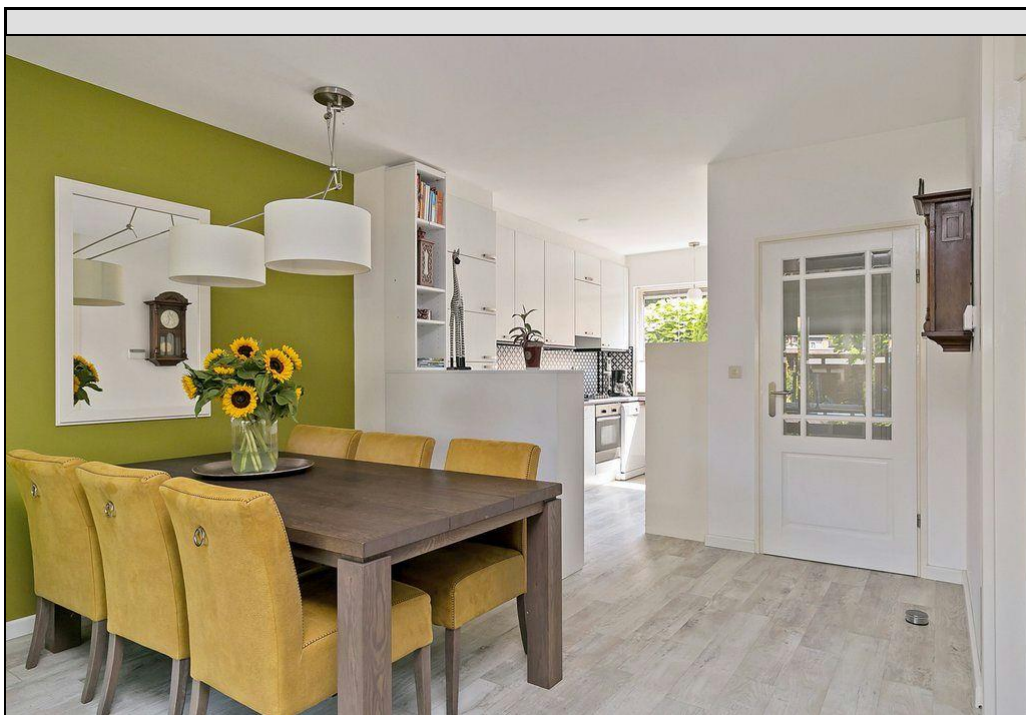
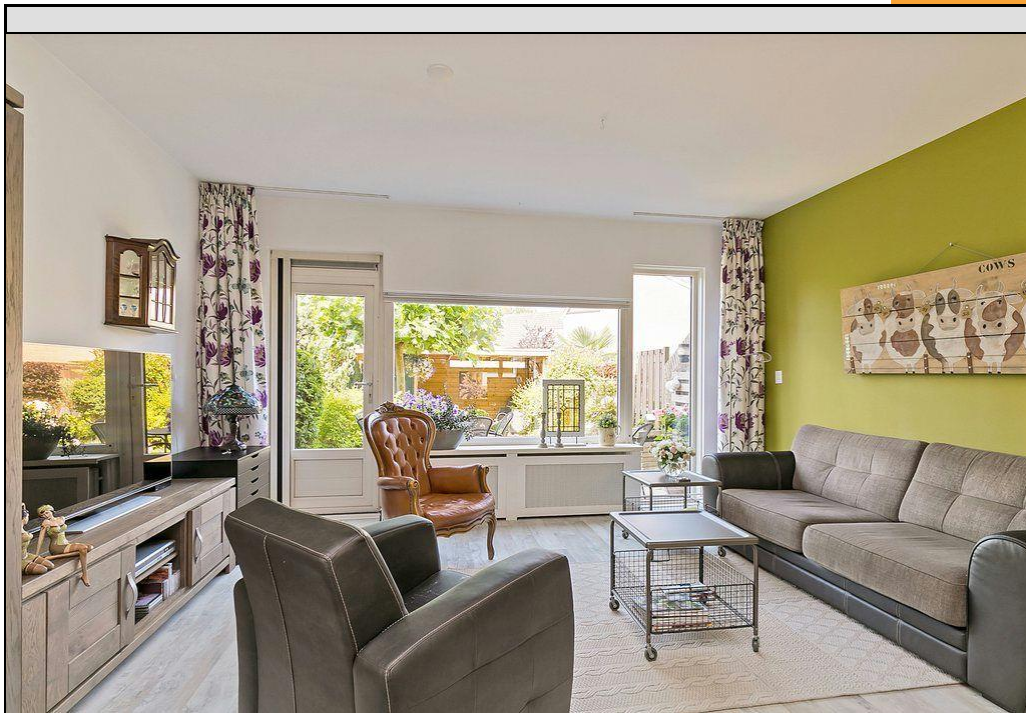
Detail

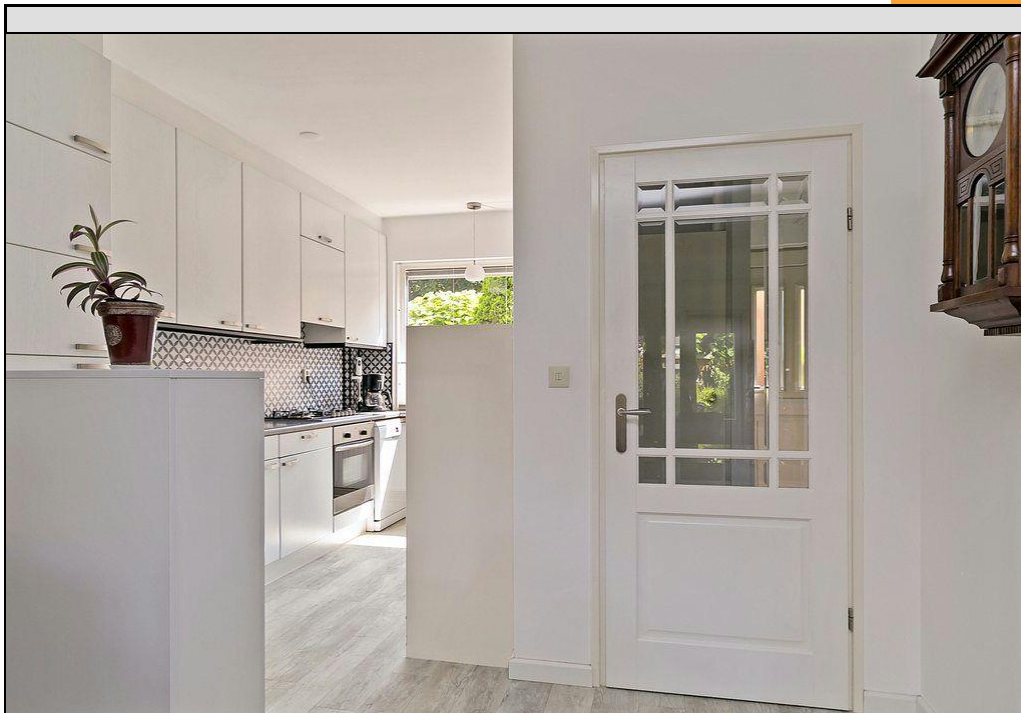
Ligging object:	
Bijzonderheden:	
Premies / sub:	
Verwarming:	
Isolatie:	Dubbel glas
Warmwater:	C.V.-Ketel
Berging:	Vrijstaand steen
Kabel:	Ja
Alarm:	Nee
Zonwering:	Ja

Tuin gegevens

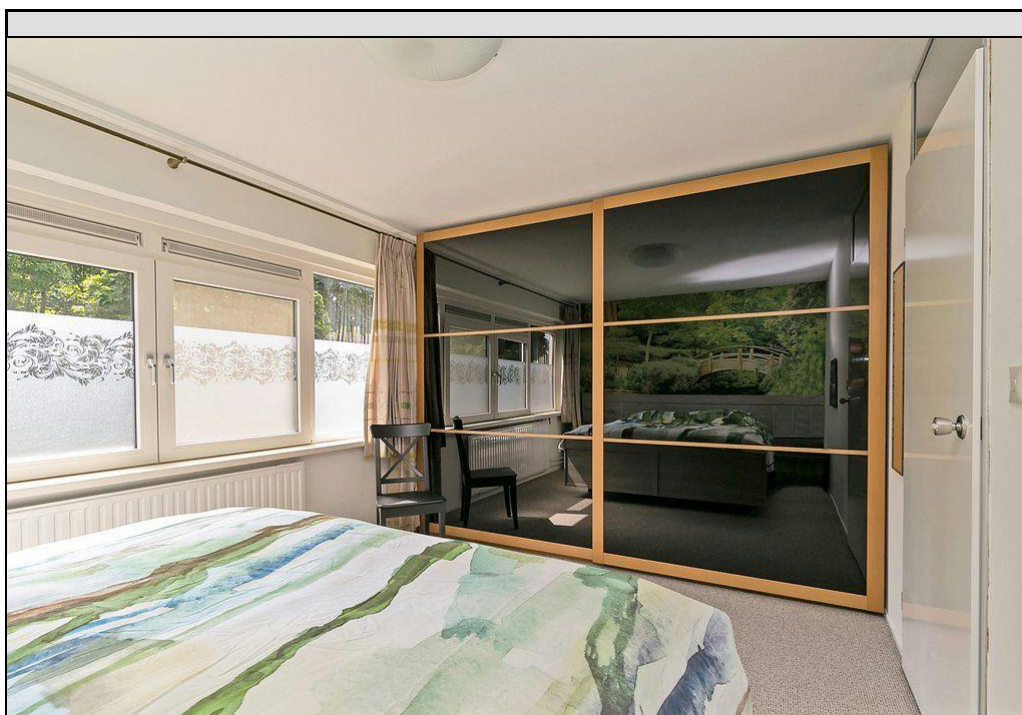
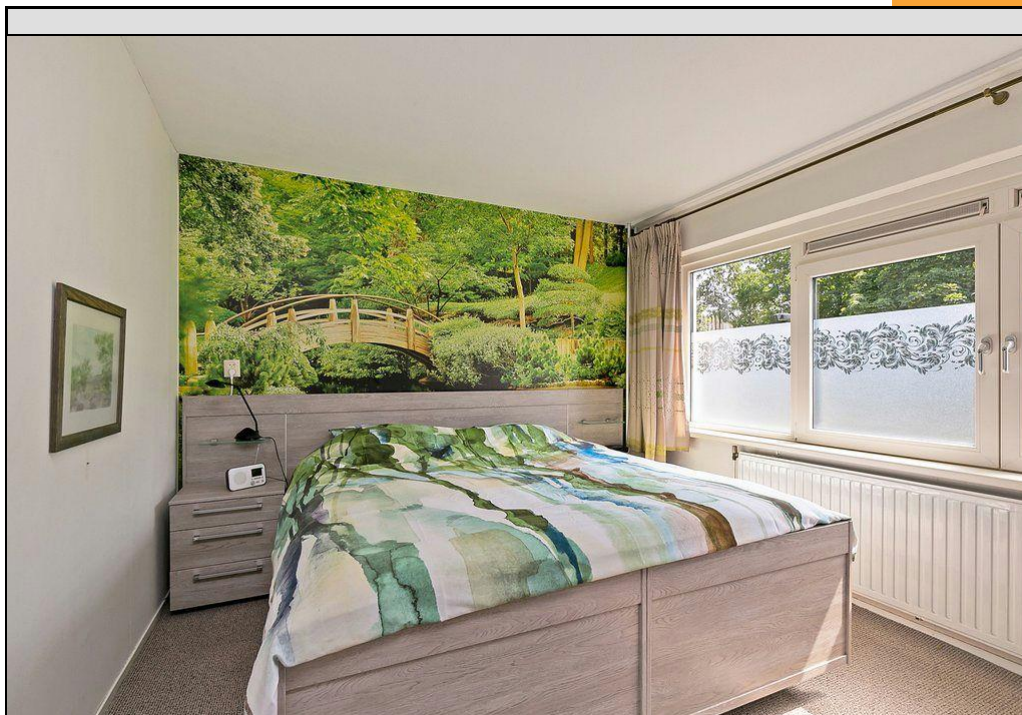
Tuin:	achtertuin, voortuin
Tuin diepte:	1.050
Tuin breedte:	475
Achtertuin m2:	50
Ligging:	West
Kwaliteit tuin:	normaal

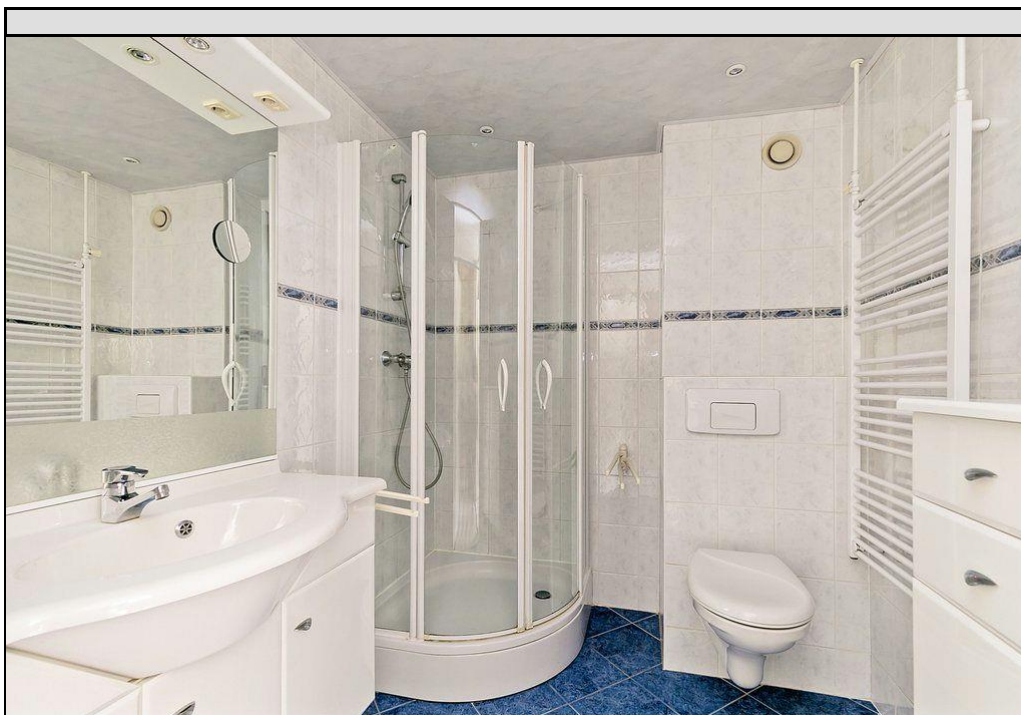


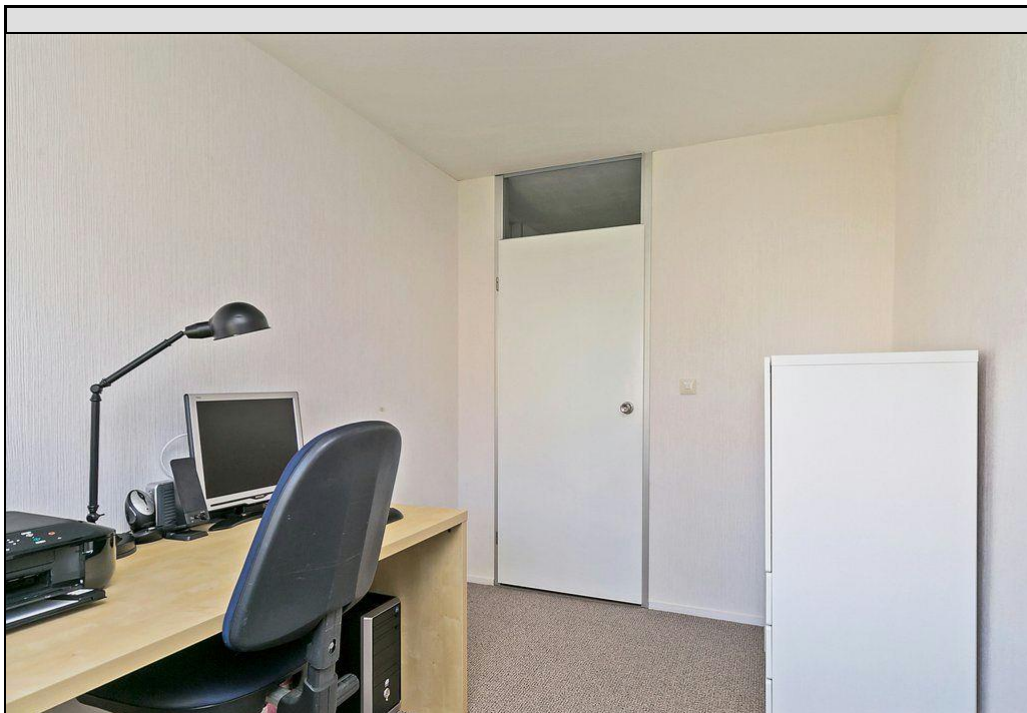
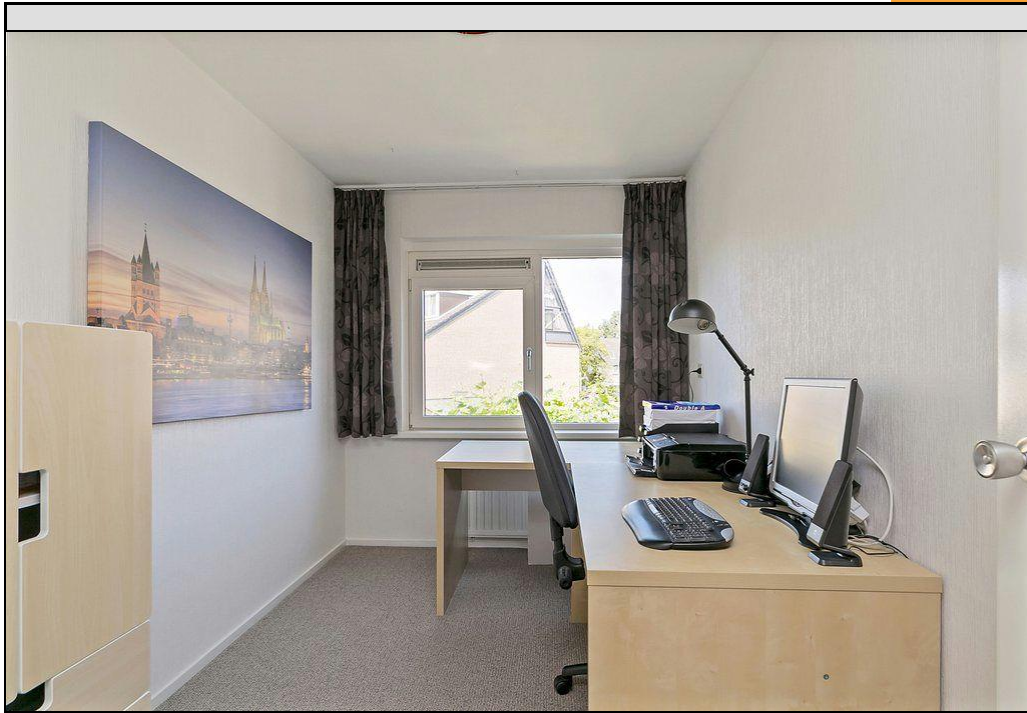


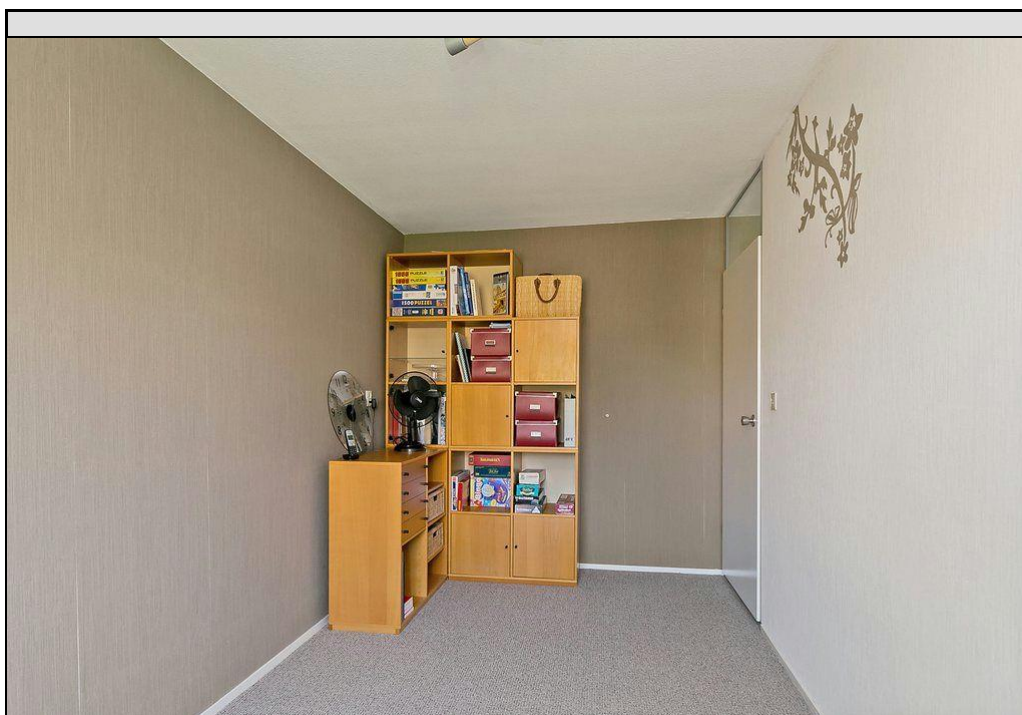
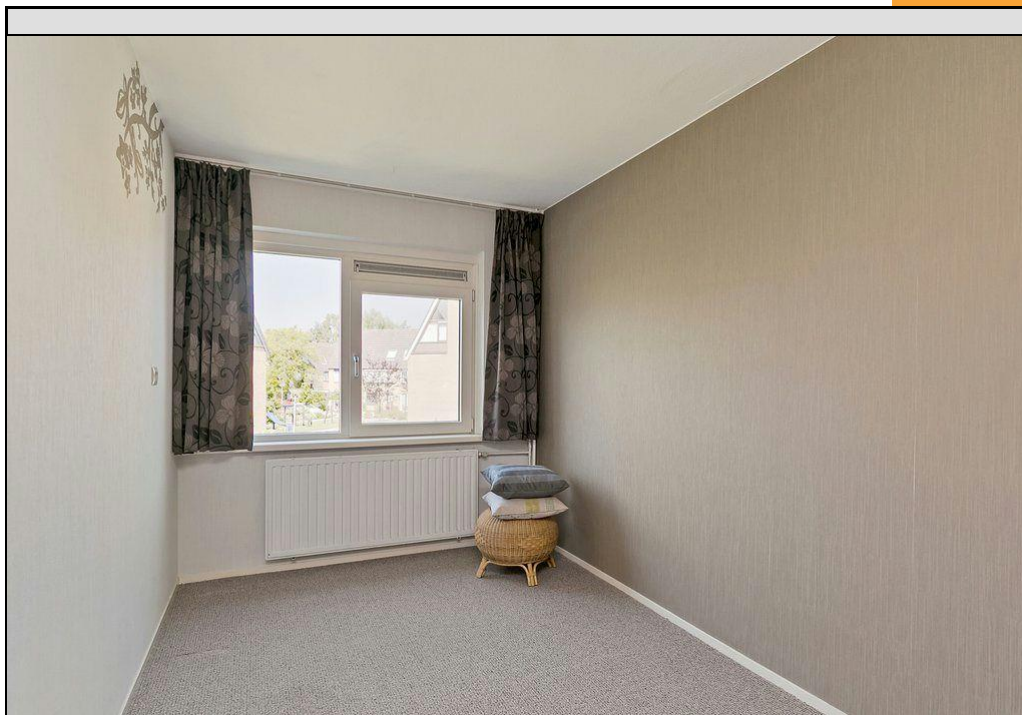


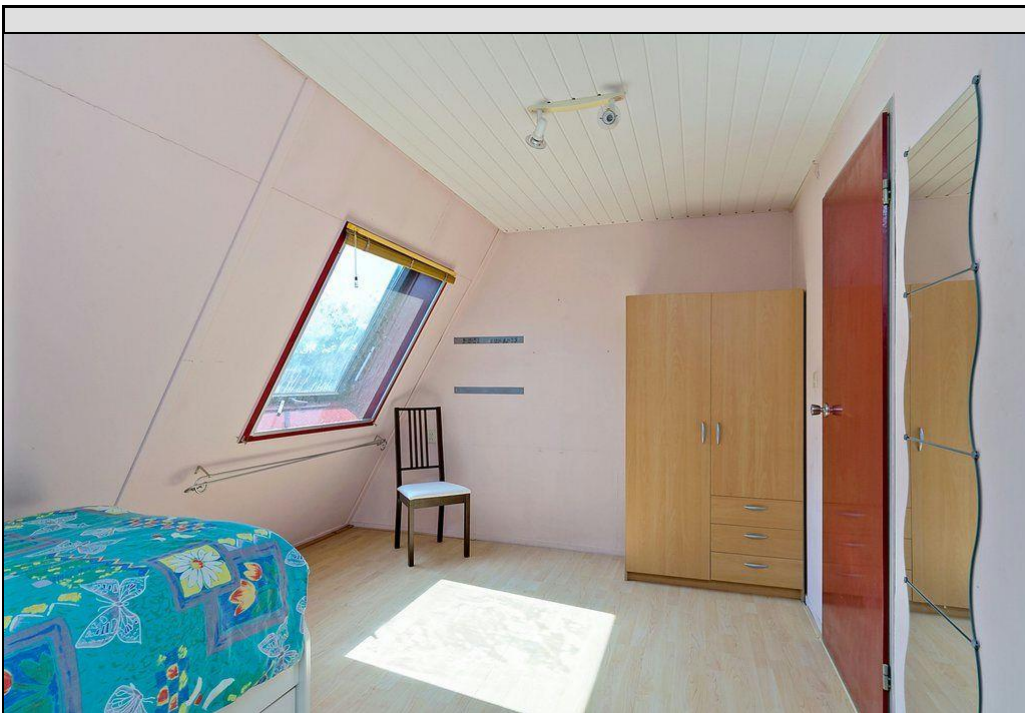
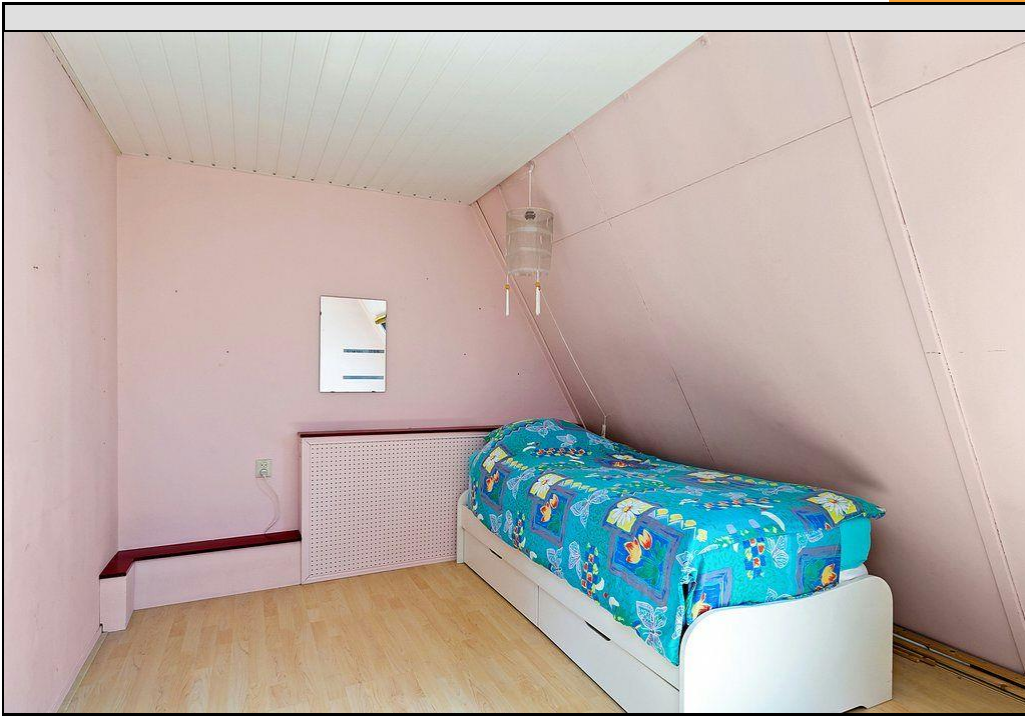


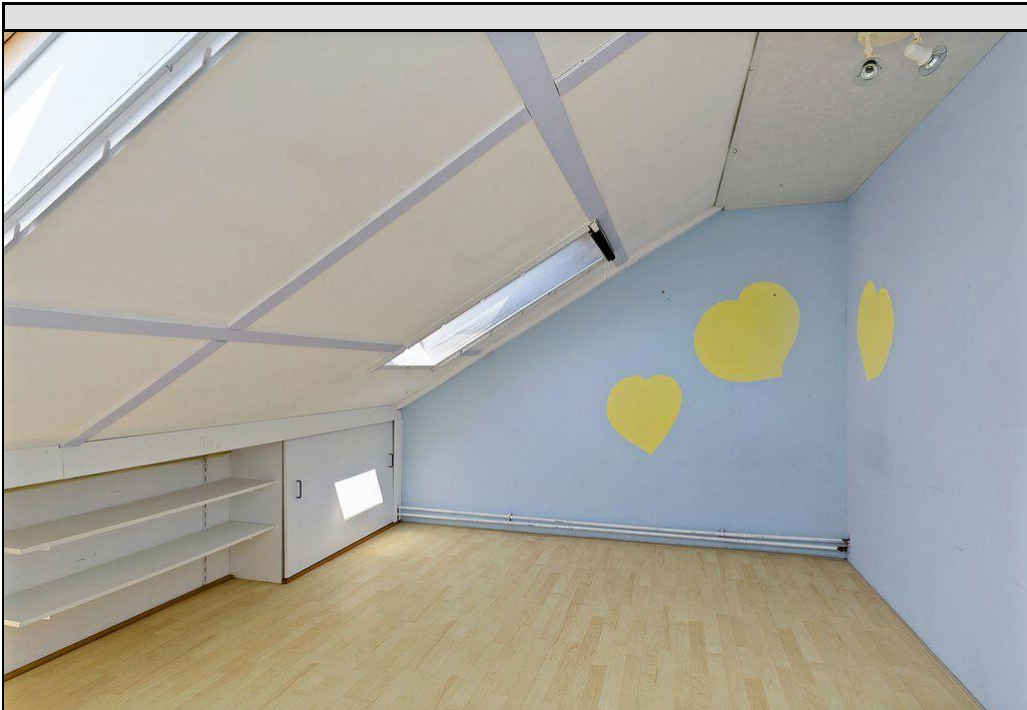
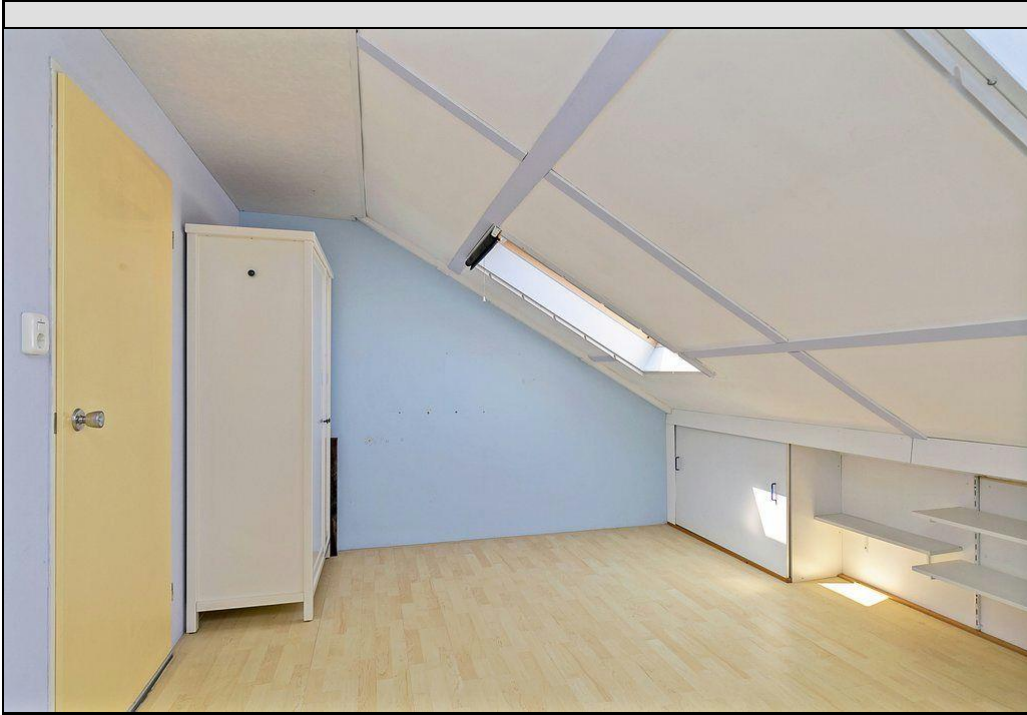




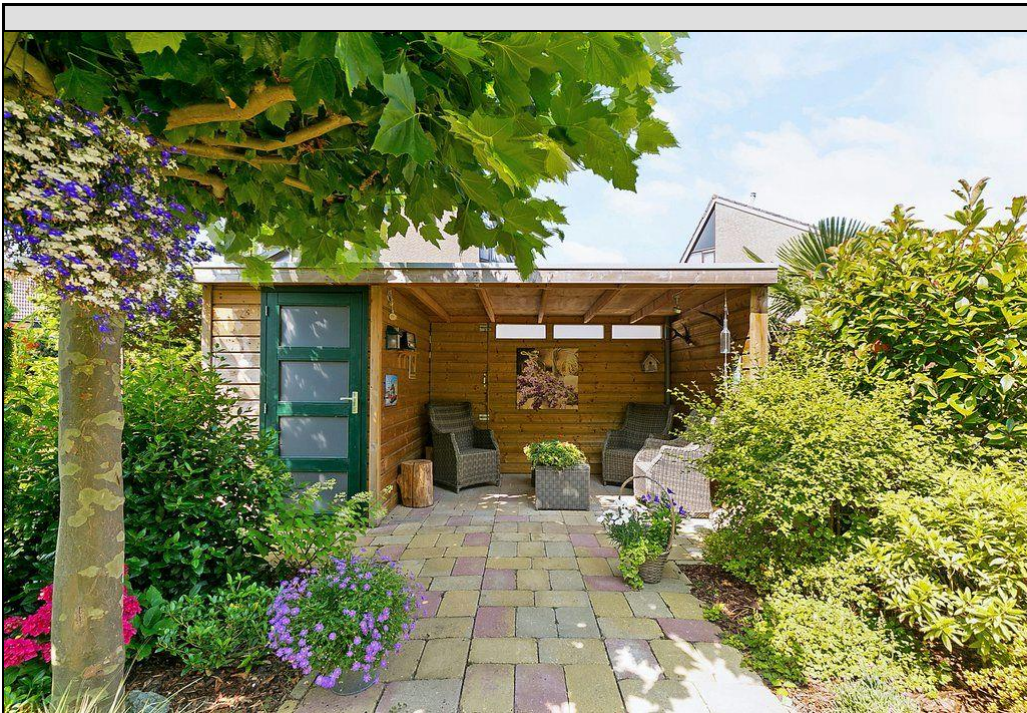


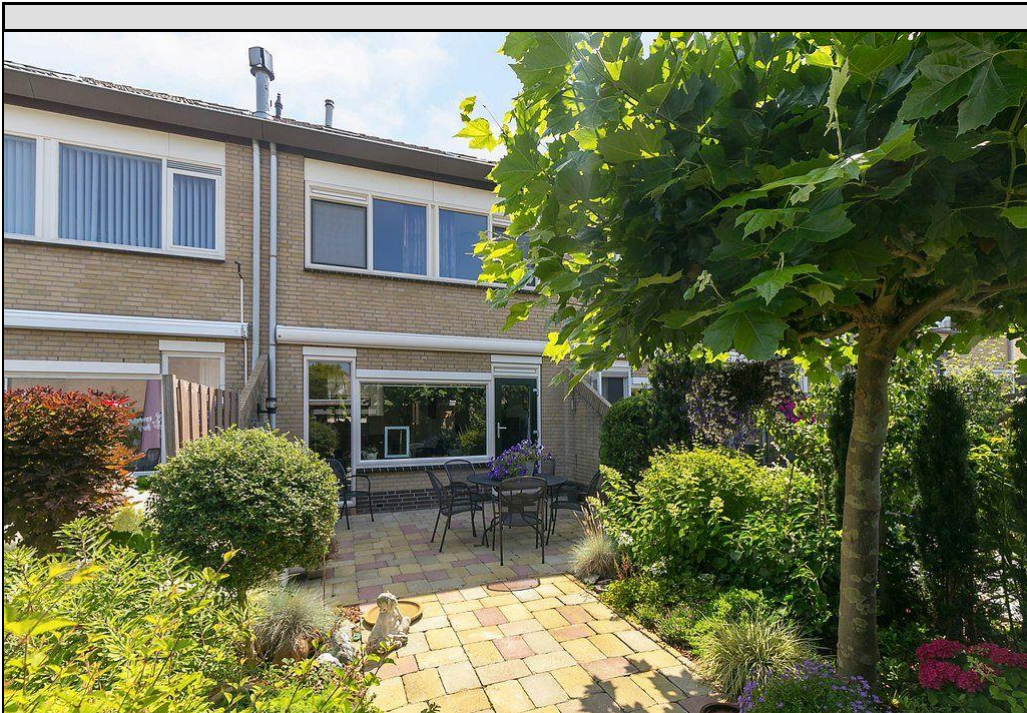


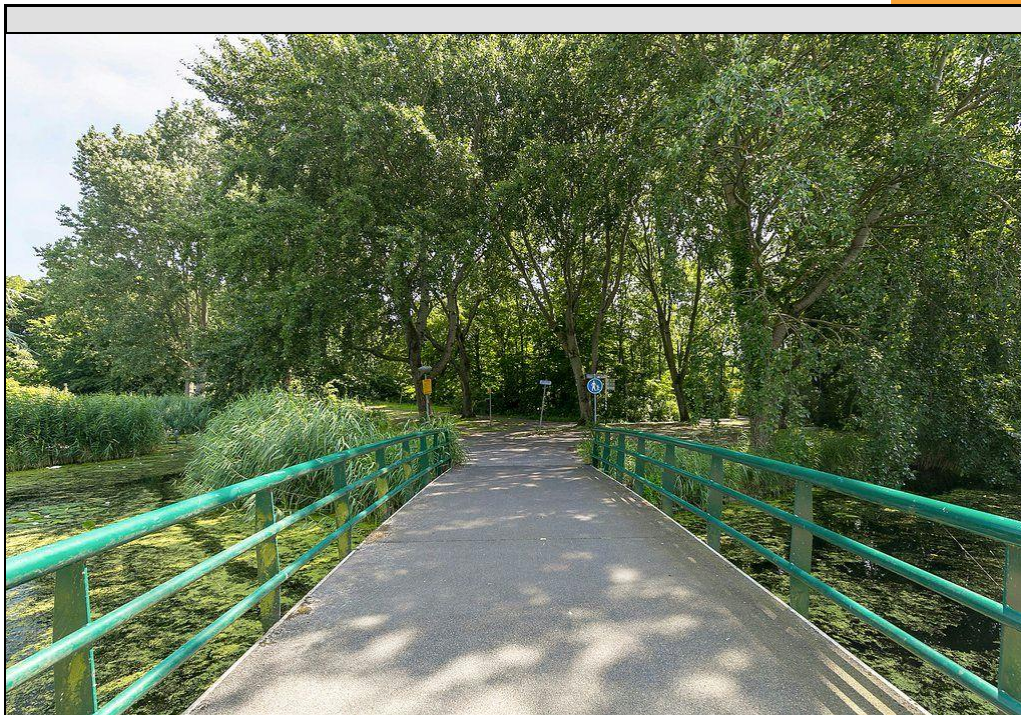


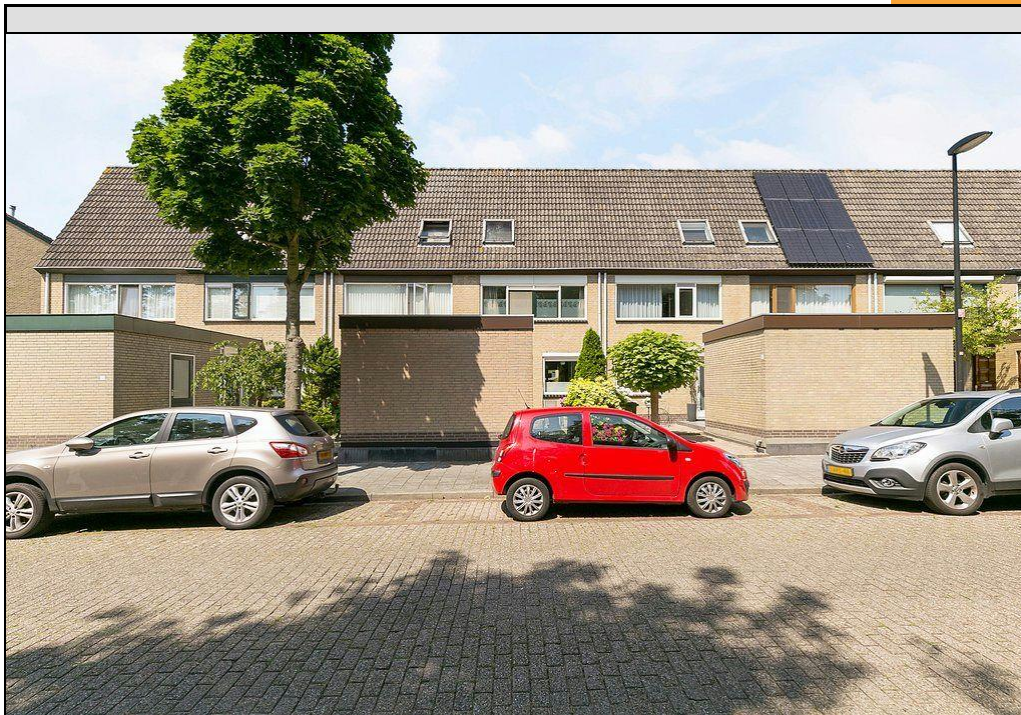


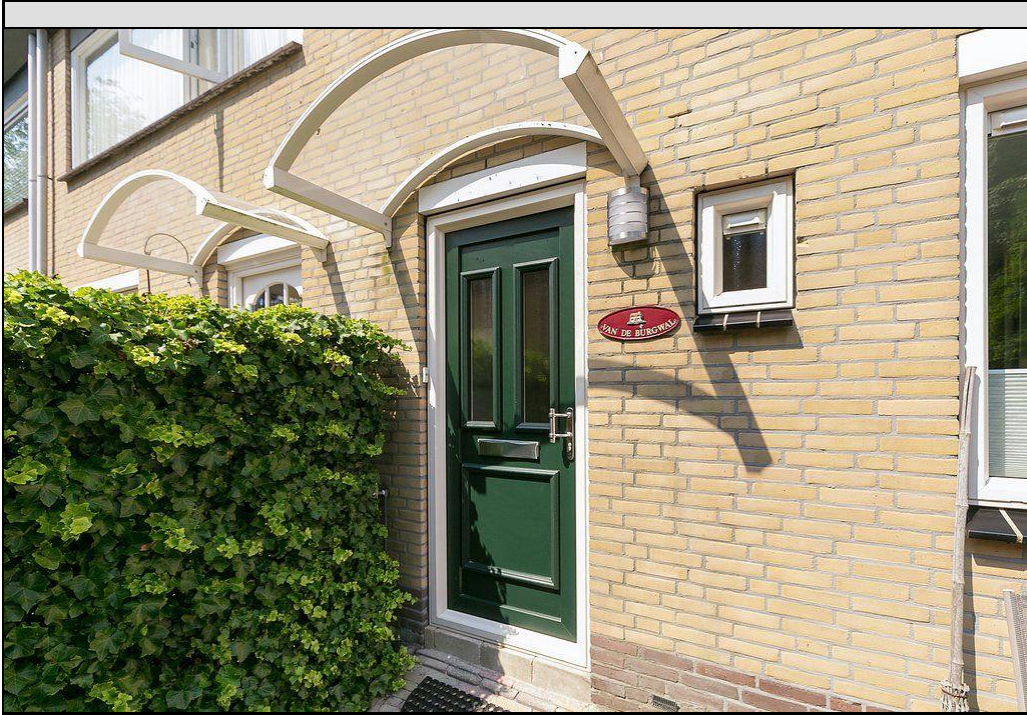


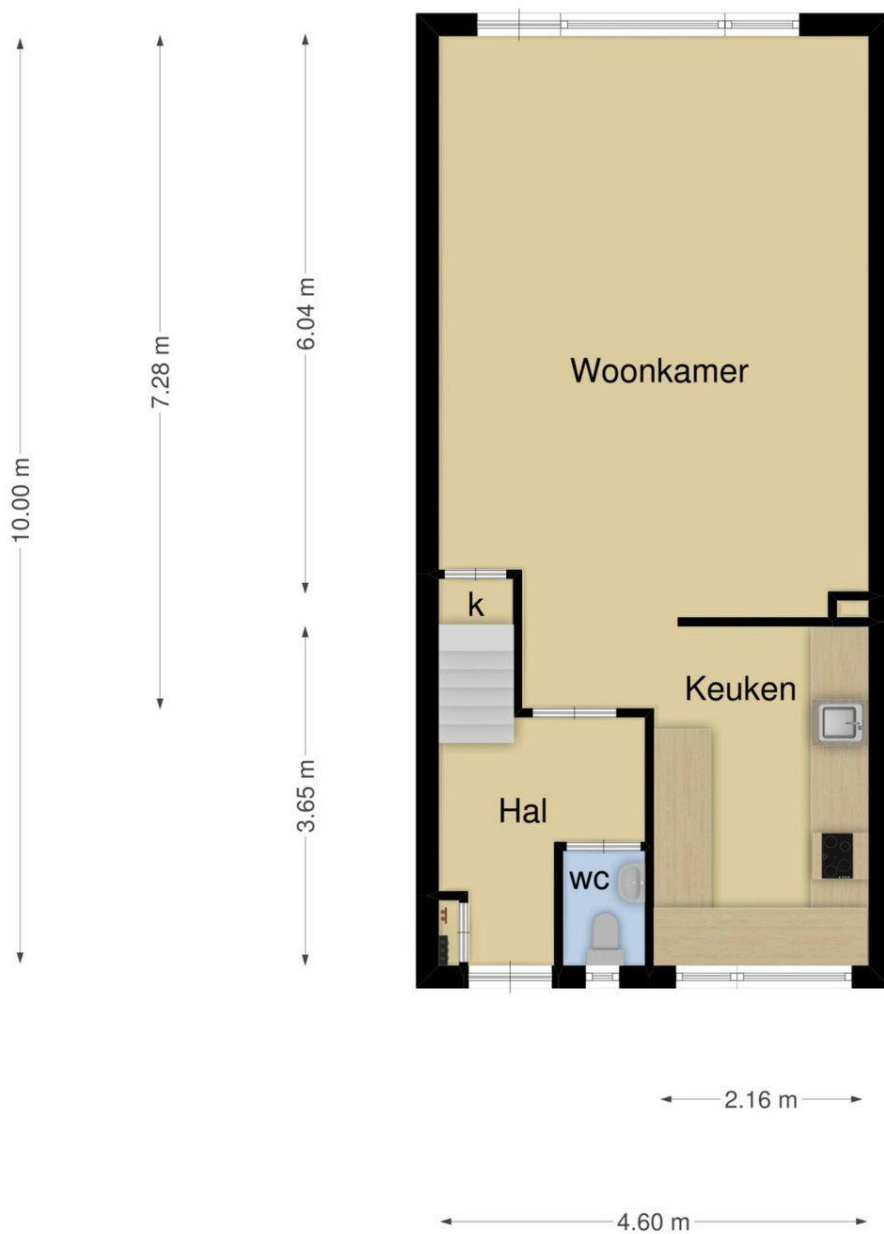




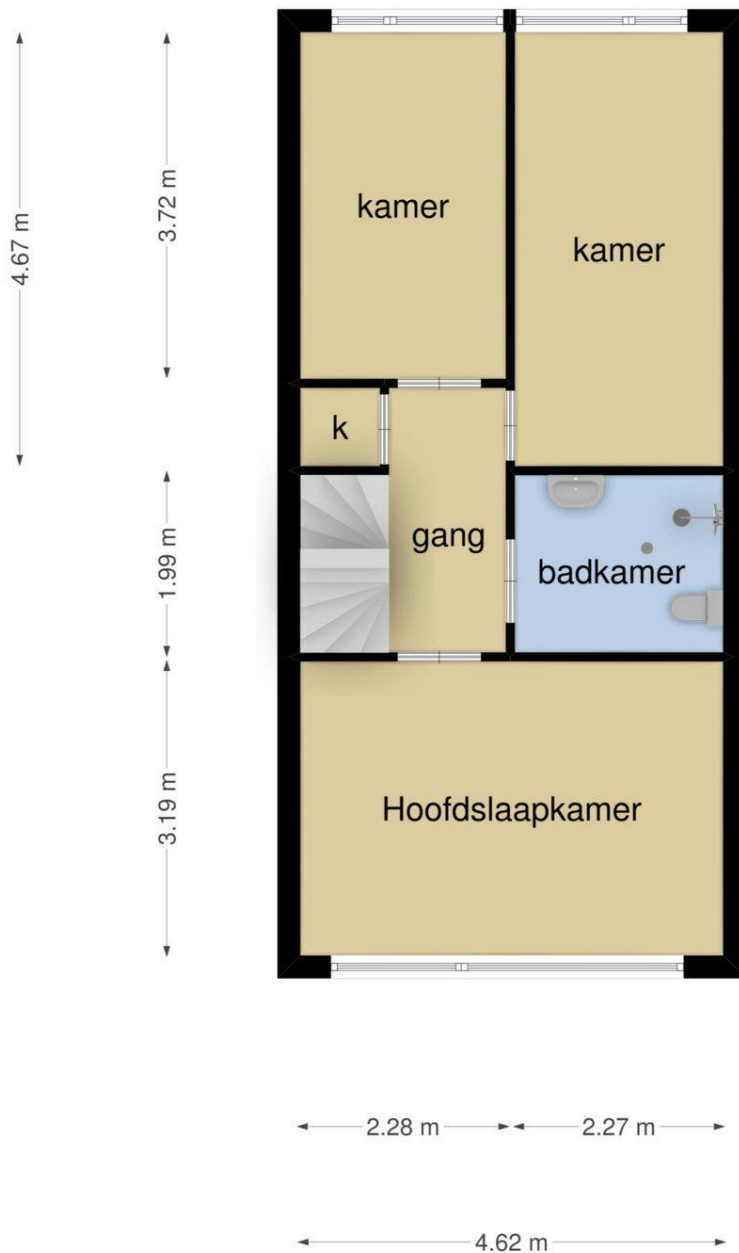




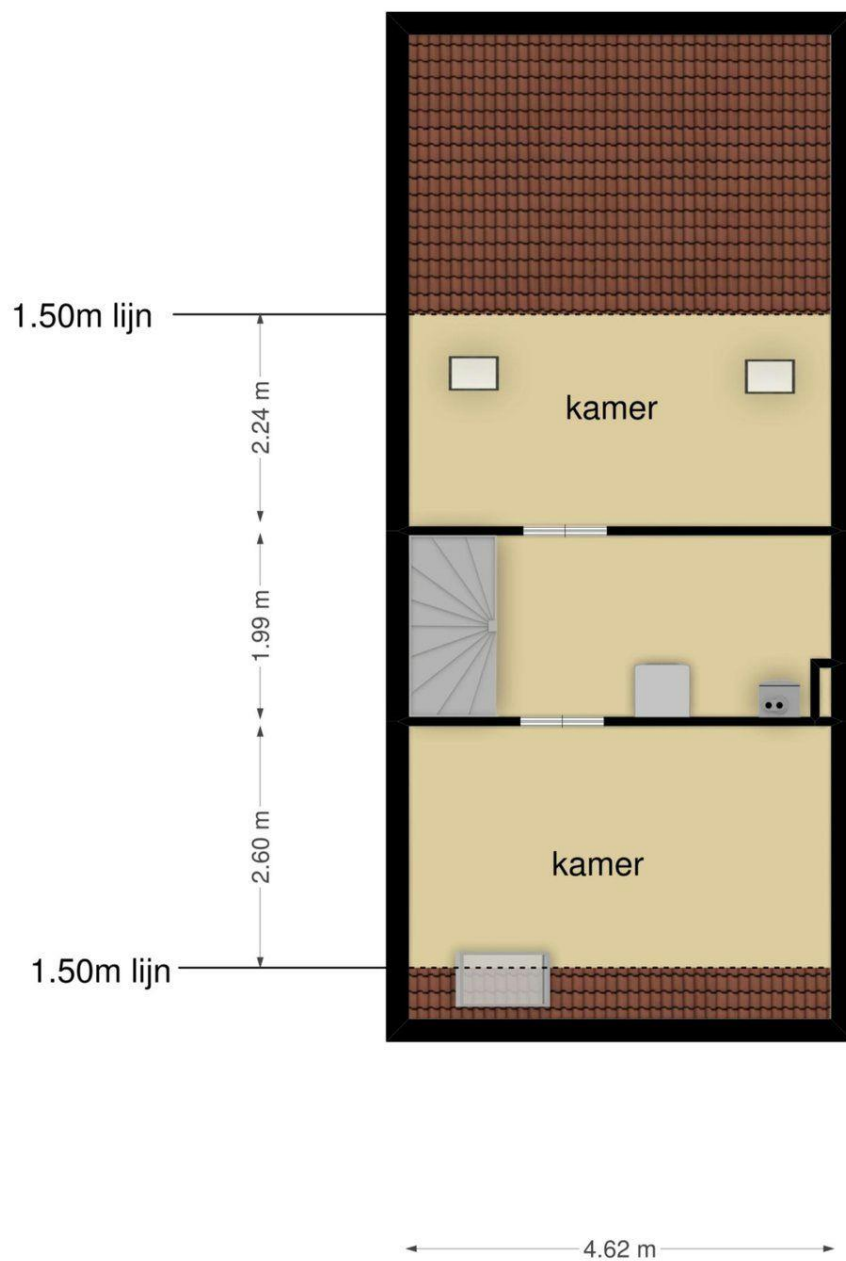




**Deze plattegronden zijn opgemaakt voor indicatieve doeleinden.
Hieraan kunnen geen rechten worden ontleend.**



**Deze plattegronden zijn opgemaakt voor indicatieve doeleinden.
Hieraan kunnen geen rechten worden ontleend.**



**Deze plattegronden zijn opgemaakt voor indicatieve doeleinden.
Hieraan kunnen geen rechten worden ontleend.**