

## Coornhertstraat 48 Vlaardingen

Vraagprijs € 219.500 k.k.



*gevoel  
voor  
wonen*

Ruime drielaagse 6 kamer hoek eengezinswoning met veel mogelijkheden. Deze woning is eenvoudig uitgevoerd en nog te moderniseren. Daardoor is de woning geheel naar eigen wens en smaak te maken. De tuin is op het westen gelegen en bijna 11m diep. De woning is voorzien van 5 prima slaapkamers en is rustig gelegen in een autovrij stuk. Het recreatiegebied Midden Delfland, surfplas, diverse winkels en supermarkten en openbaar vervoer liggen zeer dichtbij (op loopafstand).

Indeling:

1e verdieping (woonetage):

Via trap entree tot de woning. Tochtportaal met meterkast. Hal, gedeeltelijk betegeld toilet met fontein, royale doorzon woonkamer van ca. 27m<sup>2</sup> met extra hoekraam en vaste kast. Dichte keuken van ca. 7m<sup>2</sup> met vaste kast en eenvoudig keukenblok. Vanuit de keuken deur naar klein balkon.

Begane grond:

Overloop met trap/meterkast, voorslaapkamer van ruim 11 m<sup>2</sup> met vaste kasten. Achterkamer van ca. 13m<sup>2</sup>, eveneens voorzien van vaste kasten en met deur naar tuin. Twee inpandige bergingen zijn aanwezig. Berging 1 van ca. 5 m<sup>2</sup> met opstelling CV-ketel. Berging 2 van ruim 7 m<sup>2</sup> met wasmachine aansluiting en toegang tot tuin

2e verdieping:

Overloop, 3 slaapkamers van respectievelijk ca. 13m<sup>2</sup>, 12m<sup>2</sup> en 7,5m<sup>2</sup>, allemaal met vaste kasten Eenvoudige, gedeeltelijk betegelde badkamer met douchecabine, toilet en wastafel.

Tuin

De achtertuin is ca. 6.30 meter breed en 10.80 meter diep en op het westen gelegen met een achterom. Voortuin met trapopgang naar 1e etage.

Overige

De elektrische installatie bestaat uit 6 groepen. Bouwjaar 1960. Verwarming d.m.v. CV-ketel, warm water d.m.v. twee geisers. De woning is nog voorzien van de originele (stalen) kozijnen met enkel glas. De woning heeft een jaarlijkse erfpachtcanon van € 79,27, recht loopt tot 16 juli 2058. Voor de gezamenlijke tuin aan de voorzijde is een beheersvereniging opgericht met een jaarlijkse bijdrage van ca. € 250,-. Het woonoppervlak ca.126m<sup>2</sup>, overig inpandige ruimte 12 m<sup>2</sup>. Perceelgrootte bedraagt 143m<sup>2</sup>. In de koopakte zullen een ouderdomsclausule en een niet zelfbewoningsclausule opgenomen worden. Oplevering kan spoedig.

Neem uw eigen Vlaardingse aankoopmakelaar mee, deze komt op voor uw belang!

Deze brochure is met zorg samengesteld, echter wij zijn niet aansprakelijk voor eventuele onjuiste of onvolledige informatie.

## Adresgegevens

Coornhertstraat 48  
3132 GJ Vlaardingen

Provincie Zuid-Holland

## Locatiegegevens



## Object gegevens

Soort woning	<b>Eengezinswoning</b>
Typewoning	<b>Tussenwoning</b>
Bouwjaar	<b>1960</b>
Bouwvorm	<b>Bestaande bouw</b>
Permanente bewoning	<b>Ja</b>
Huidig gebruik	<b>Woonruimte</b>
Huidige bestemming	<b>Woonruimte</b>

## Maten Object

Aantal kamers:	<b>6</b>
Aantal Slaapkamers:	<b>5</b>
Volume m3:	<b>420 m<sup>3</sup></b>
Perceeloppervlakte :	<b>821 m<sup>2</sup></b>
Woonoppervlakte m2:	<b>126 m<sup>2</sup></b>
Woonkamer m2:	<b>29 m<sup>2</sup></b>

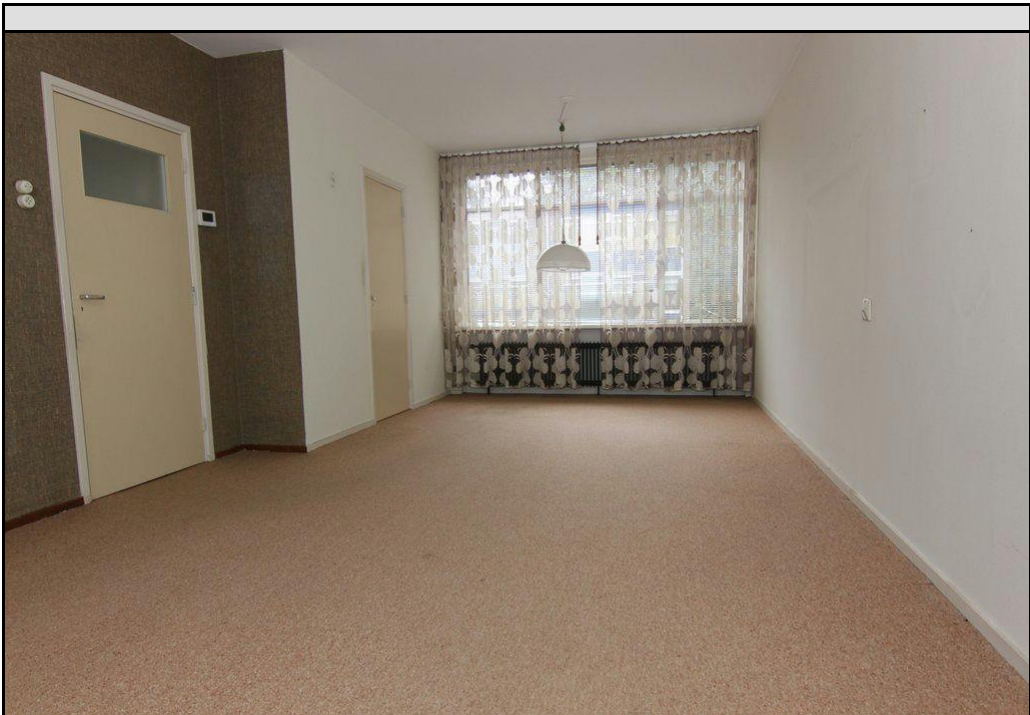
## Detail

Ligging object:	<b>Aan rustige weg, In woonwijk</b>
Bijzonderheden:	
Premies / sub:	
Verwarming:	
Isolatie:	<b>Geen isolatie</b>
Warmwater:	<b>Geiser eigendom</b>
Berging:	<b>Inpandig</b>
Kabel:	<b>Ja</b>
Alarm:	<b>Nee</b>
Zonwering:	<b>Nee</b>

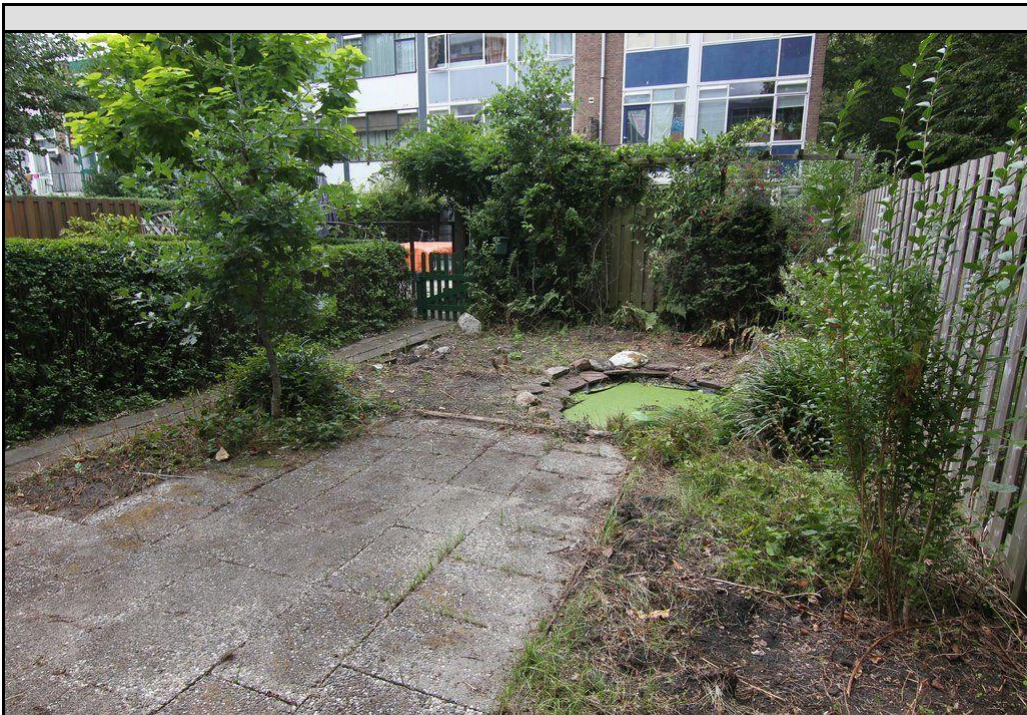
## Tuin gegevens

Tuin:	<b>achtertuin, voortuin</b>
Tuin diepte:	<b>1.080</b>
Tuin breedte:	<b>630</b>
Achtertuin m2:	<b>68</b>
Ligging:	<b>West</b>
Kwaliteit tuin:	<b>aan te leggen</b>











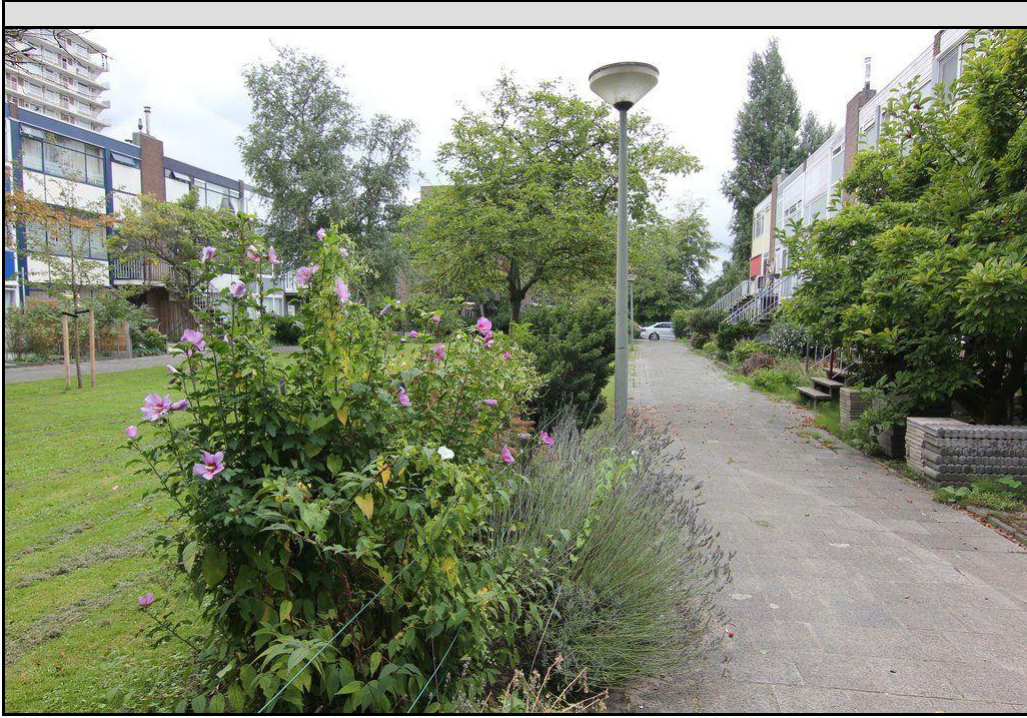


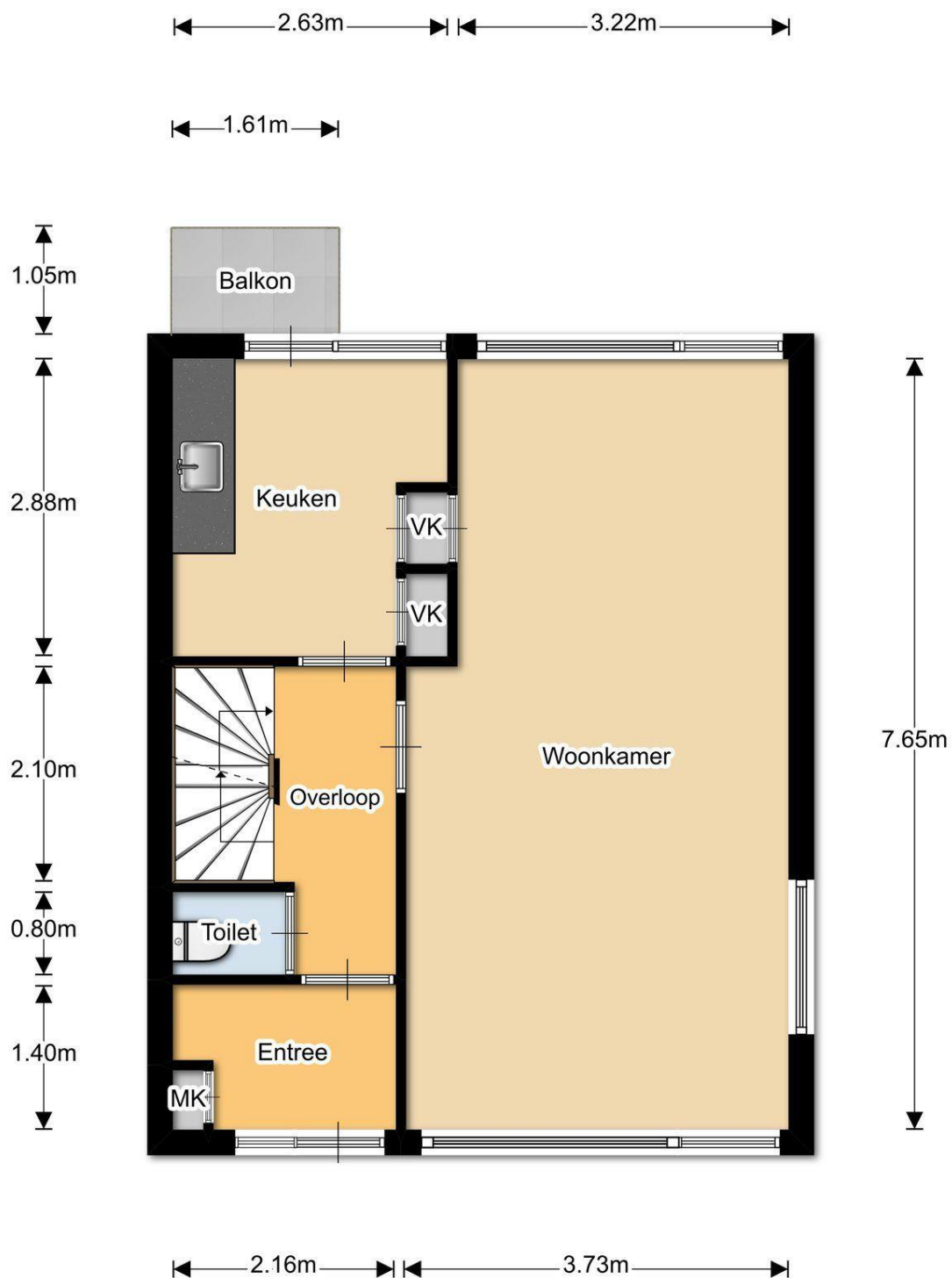












Aan de plattegronden kunnen geen rechten worden ontleend.  
 © Realax [www.realax.nl](http://www.realax.nl)



Aan de plattegronden kunnen geen rechten worden ontleend.

© Realax [www.realax.nl](http://www.realax.nl)





Aan de plattegronden kunnen geen rechten worden ontleend.  
 © Realax [www.realax.nl](http://www.realax.nl)